

# ウィズプレイス高津

105号室



※掲載情報と現状が異なる場合は現状が優先となります。

## ◆おすすめポイント◆



東急田園都市線 高津 徒歩 11分  
 東急田園都市線 二子新地 徒歩 15分  
 東急田園都市線 溝の口 徒歩 16分

間取り	1K
賃料	73,000円
管理費	2,000円
礼金敷金	礼金4万円・敷金4万円

所在	神奈川県川崎市 高津区坂戸1丁目12-1		
間取詳細	K(2.4畳) 洋(7.3畳)		
構造・階建	木造01階/3階建		
専有面積	19.87㎡	建物種別	アパート
築年月	2019年6月	開口向き	北東
入居時期	2025年4月上旬	更新料	7.3万円
損保	要	連帯保証人	指定なし
契約期間	普通賃借		
保証会社	加入要(オリコフォレントインシュア/オリコフォレントインシュア:原則、保証人・保証料不要、口座振替550円/月/利用費用550円)		
駐車場	-		
入居諸条件			
その他費用	鍵交換代(新築除く)11,000円(入居時)、町会費等50円(毎月)		
周辺施設			
設備	ガス:プロパン、バス、トイレ、エアコン、室内洗濯機置場、IH1口設置済、給湯、バストイレ別、浴室乾燥機、洗面台、洗淨便座、角部屋、フローリング、収納1箇所、クローゼット、シューズボックス、床下収納、TVモニタードアホン、ゴミ置場、駐輪場、インターネット接続可(光)、24時間管理、防犯シャッター、シリンダーキー		
備考	2線4駅利用可!ウオッシュレット有!、補償付帯料 S:1,210円・F:1,430円/月原則:連保人&保証料不要!口座振替550円/月、5駅利用可、3浴線利用可		

**新宿本店** 新宿区新宿3-21-4新宿ニュータワービル1階  
 TEL: 03-6279-2032



**みずべや**  
 水商売のお部屋



**あずま通り店** 新宿区歌舞伎町1-8-3良川ビル2階  
 TEL: 03-6205-5732

# パロス・コート

412号室



## ◆おすすめポイント◆



※掲載情報と現状が異なる場合は現状が優先となります。



南武線 武蔵新城 徒歩 5分  
南武線 武蔵中原 徒歩 22分  
東急田園都市線 高津 徒歩 29分

間取り	1K
賃料	84,000円
管理費	6,000円
礼金敷金	礼金1ヶ月・敷金1ヶ月

所在	神奈川県川崎市 中原区上小田中1丁目28-6		
間取詳細	K(7.3畳) 洋(7.3畳)		
構造・階建	RC4階/5階建		
専有面積	26.4㎡	建物種別	マンション
築年月	2009年9月	開口向き	南
入居時期	未定	更新料	1ヶ月
損保	要1.8万円2年	連帯保証人	不要+保証会社利用が必要
契約期間	普通賃貸		
保証会社	加入要(エボスカード/基本保証料:賃料の1カ月 月次保証料:月額賃料の1.5% 更新保証料:2年毎3万(K-B2))		
駐車場	あり有料(敷地内)/17,280円/敷金1ヶ月/1台/平置/地上		
入居諸条件	単身者限定 2人入居不可 子供不可 ルームシェア不可 事務所不可		
その他費用	鍵交換代24,200円(入居時)、安心サポート24代770円(毎月)		
周辺施設	まいばすけっとまで160m サークルK 川崎上小田中店まで152m SEIYUまで400m サンクスまで300m 商店街まで200m 郵便局まで250m		
設備	ガス:都市、バス、トイレ、エアコン、室内洗濯機置場、ガスコンロ2口設置済、給湯、バストイレ別、シャワー、追焚、浴室乾燥機、脱衣所、洗面所独立、洗髪洗面化粧台、洗浄便座、3点給湯、システムキッチン、角部屋、バルコニー、フローリング、照明1台、ビクチャールール、クローゼット、シューズボックス、インターホン		
備考	損保条件(地震保険付帯)、3駅利用可、2沿線利用可、駅まで平坦、閑静な住宅街、日当たり良好		

**新宿本店** 新宿区新宿3-21-4新宿ニューターワビル1階  
TEL: 03-6279-2032



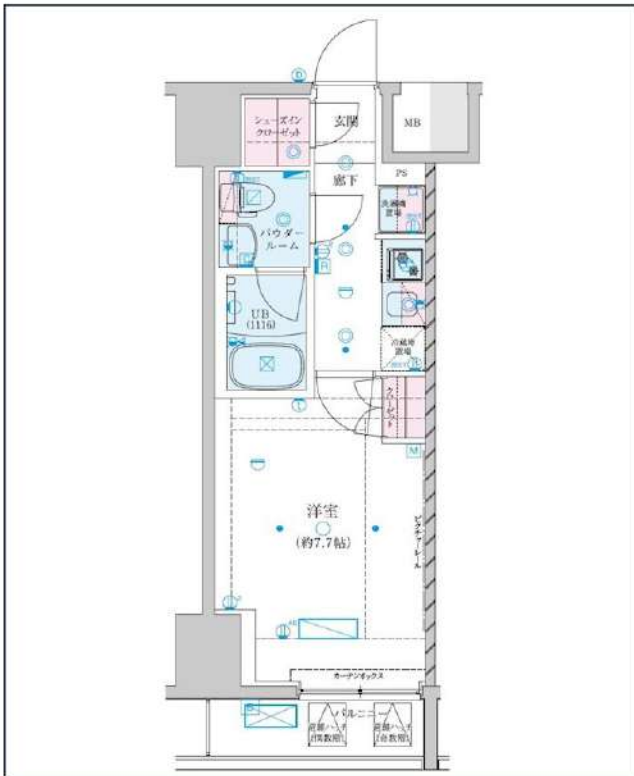
**みずべや**  
水商売のお部屋



**あずま通り店** 新宿区歌舞伎町1-8-3良川ビル2階  
TEL: 03-6205-5732

# ジェノヴィア川崎Ⅶ

外国籍・留学生相談 大型犬・猫・多頭飼育相談



※現況と図面に相違がある場合は、現況優先となります。

JR京浜東北線「川崎」徒歩10分  
JR南武線「川崎」徒歩10分  
京急本線「京急川崎」徒歩11分

号室	賃料
503	95,000円

管理費	10,000円		
敷金	0ヶ月	礼金	0ヶ月
その他費用	ハウスクリーニング38,500円(退去時)、契約事務手数料11,000円(入居時)		
所在地	〒210-0015 神奈川県川崎市川崎区南町15-5		
構造・階建	RC 5階部分 / 15階		
築年月	2024年10月	専有面積	25.88㎡
間取り	1K	開口向き	南東
契約期間	普通借家2年	更新料	1ヶ月(新賃料)
保険	更新事務手数料		
保証会社	ルームバンク(グ) 保証料(初回契約時)40%、保証料(月額)2700円、※月額保証に保険、駆けつけ費用含む ※外国籍の場合、初回保証料100% 年毎10,800円		
退去予定日	入居時期		即入居可
備考	・1年未満の解約は短期解約違約金有⇒賃料、管理費総額1ヶ月分 ・解約予告2ヶ月前 ・水商売の方 保証会社+保証人+契約時ルームクリーニング代必須 ・ペット飼育の場合、敷金1ヶ月増額/解約時償却&初回保証料+20%(敷金解約時償却に原状回復費用は含まれません) ・外国籍学生での申込の場合、契約時に敷金1ヶ月増額+ルームクリーニング代必須 ・法人契約の場合、敷金1ヶ月増額		

・BS/CS(要確認) ・インターネットWi-Fi無料(要確認) ・駐輪場:無料/バイク置き場:敷金1ヶ月/駐車場:敷金1ヶ月(要空確認) ・民泊不可 ・契約時、緊急連絡先の身分証写し提出必須 ・保険料は保証会社によって変更がございます

駐輪場等の空き確認はこちらへ→ 株式会社グッドコム 03-5338-0160

新宿本店 新宿区新宿3-21-4新宿ニュータワービル1階  
TEL: 03-6279-2032



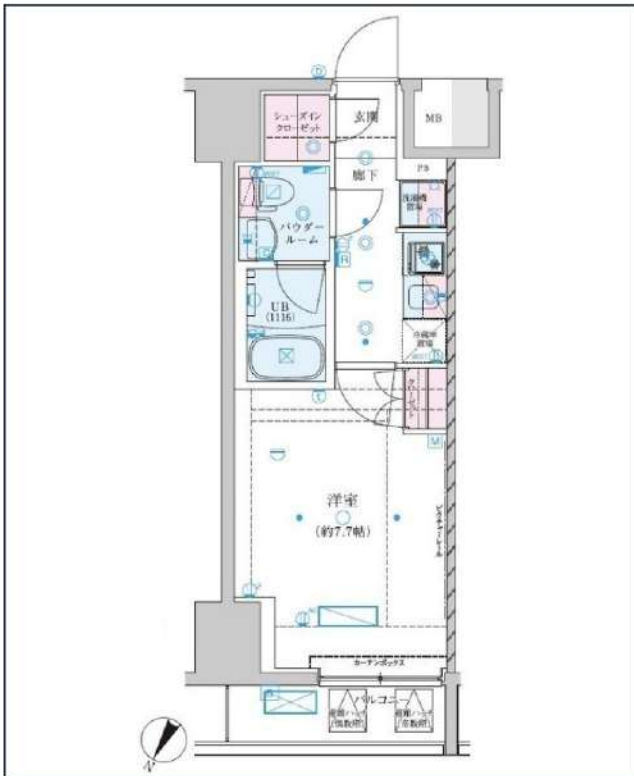
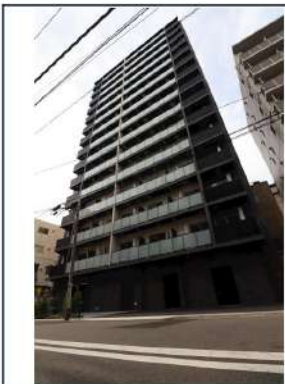
みずべや  
水商売のお部屋



あずま通り店 新宿区歌舞伎町1-8-3良川ビル2階  
TEL: 03-6205-5732

# ジェノヴィア川崎VII

外国籍・留学生相談 大型犬・猫・多頭飼育相談



※現況と図面に相違がある場合は、現況優先となります。

JR京浜東北線「川崎」徒歩10分  
JR南武線「川崎」徒歩10分  
京急本線「京急川崎」徒歩11分

号室	賃料
711	95,000円

管理費	10,000円		
敷金	0ヶ月	礼金	0ヶ月
その他費用	ハウスクリーニング38,500円(退去時)、契約事務手数料11,000円(入居時)		
所在地	〒210-0015 神奈川県川崎市川崎区南町15-5		
構造・階建	RC 7階部分 / 15階		
築年月	2024年10月	専有面積	25.73㎡
間取り	1K	開口向き	北西
契約期間	普通借家2年	更新料	1ヶ月(新賃料)
保険	更新事務手数料		
保証会社	ルームバンク(グ) 保証料(初回契約時)40%、保証料(月額)2700円、※月額保証に保険、駆けつけ費用含む ※外国籍の場合、初回保証料100% 年毎10,800円		
退去予定日	入居時期	即入居可	
備考	・1年未満の解約は短期解約違約金有⇒賃料、管理費総額1ヶ月分 ・解約予告2ヶ月前 ・水商売の方 保証会社+保証人+契約時ルームクリーニング代必須 ・ペット飼育の場合、敷金1ヶ月増額/解約時償却&初回保証料+20%(敷金解約時償却に原状回復費用は含まれません) ・外国籍学生での申込の場合、契約時に敷金1ヶ月増額+ルームクリーニング代必須 ・法人契約の場合、敷金1ヶ月増額		

・BS/CS(要確認) ・インターネットWi-Fi無料(要確認) ・駐輪場:無料/バイク置き場:敷金1ヶ月/駐車場:敷金1ヶ月(要空確認) ・民泊不可 ・契約時、緊急連絡先の身分証写し提出必須 ・保険料は保証会社によって変更がございます

駐輪場等の空き確認はこちらへ→ 株式会社グッドコム 03-5338-0160

新宿本店 新宿区新宿3-21-4新宿ニュータウンビル1階  
TEL: 03-6279-2032



みずべや  
水商売のお部屋



あずま通り店 新宿区歌舞伎町1-8-3丸川ビル2階  
TEL: 03-6205-5732

# 新築 分譲賃貸マンション

★インターネットWi-Fi 無料!

## 設備情報

- ペット飼育可 (大型犬・猫・多頭飼い可)
- 防犯カメラ・オートロック
- 宅配ボックス完備
- 温水洗浄便座(BT別)
- 独立洗面台完備
- 2口ガスコンロ
- 浴室乾燥機付き
- 契約金カード決済可(VISA Masterのみ)

※図面が現状と異なる場合は、現状を優先とします

15階	A-1501	B-1502	C-1503	D-1504	E-1505	F-1506	G-1507	O-1508	M-1509	N-1510	
14階	A-1401	B-1402	C-1403	D-1404	E-1405	F-1406	G-1407	H-1408	I-1409	J-1410	
13階	A-1301	B-1302	C-1303	D-1304	E-1305	F-1306	G-1307	H-1308	I-1309	J-1310	
12階	A-1201	B-1202	C-1203	D-1204	E-1205	F-1206	G-1207	H-1208	I-1209	J-1210	
11階	A-1101	B-1102	C-1103	D-1104	E-1105	F-1106	G-1107	H-1108	I-1109	J-1110	
10階	A-1001	B-1002	C-1003	D-1004	E-1005	F-1006	G-1007	H-1008	I-1009	J-1010	
9階	A-901	B-902	C-903	D-904	E-905	F-906	G-907	H-908	I-909	J-910	
8階	A-801	B-802	C-803	D-804	E-805	F-806	G-807	H-808	I-809	J-810	
7階	A-701	B-702	C-703	D-704	E-705	F-706	G-707	H-708	I-709	J-710	
6階	A-601	B-602	C-603	D-604	E-605	F-606	G-607	H-608	I-609	J-610	
5階	A-501	B-502	C-503	D-504	E-505	F-506	G-507	H-508	I-509	J-510	
4階	A-401	B-402	C-403	D-404	E-405	F-406	G-407	H-408	I-409	J-410	
3階	A-301	B-302	C-303	D-304	E-305	F-306	G-307	H-308	I-309	J-310	
2階	A-201	B-202	C-203	D-204	E-205	F-206	G-207	H-208	I-209	J-210	
1階	風除室・管理室・エントランスホール・エレベーターホール・ゴミ置場・防災備蓄倉庫・駐輪場・バイク置場										

物件名	GENOVIA 川崎VII			
所在地	神奈川県川崎市川崎区南町15番5	交通	JR東海道線・京浜東北線・南武線「川崎」駅 徒歩10分 京急本線・京急大師線「京急川崎」駅 徒歩11分 JR南武線・京急本線「八丁堀」駅 徒歩13分 JR南武線「川崎新町」駅 徒歩15分	
賃料	92,500円~100,500円		管理費	10,000円
条件	敷金	0ヵ月	礼金	0ヵ月
概要	構造	鉄筋コンクリート (RC) 地上15階建	築年数	2024年10月竣工
備考	・ルームクリーニング費用38,500円(税込) ・火災保険料:保証会社により変化 ・消臭抗菌サービス 11,000円(税込) ・契約事務手数料 11,000円(税込) ※解約予告2ヵ月前(法人ご相談可能) ※留学生・ワーホリの方敷金1ヵ月追加(解約時返還) ※1年未満短期解約違約金有 賃料+管理費合計額(法人ご相談可能) ※法人契約可(敷金1ヵ月積み増し)			

・保証会社必須  
 一番手「RBI」初回保証料:40%(ペット飼育時60%)  
 外国籍:100%+外国籍サポート年間10,800円  
 (※審査により変更有・要確認)  
 外国籍実賃:クレカQR決済可(既存の保証料+2%/月)  
 ★RBI安心サポート:  
 家賃保証月額料金+家財保険+家賃引落手数料+mamorrocca  
 →全て付帯して2,700円/月(税込)

★室内写真掲載中!  
 転用OK! 承諾不要です!  
<https://x.gd/hhorR>

微信支付 WeChat Pay UnionPay 银联 JCB VISA Alipay VISA

★上記、初回費用決済可! お支払いもご相談可能!  
 ※外国人サポートプラン加入の方限定

★ペット飼育可能★  
 大型犬・猫・多頭飼い可!  
 敷金1ヵ月積み増し(解約時償却)



種類	備考	月額料金
駐輪場	22台	要確認 (敷金1ヵ月)
バイク置場	20台	要確認 (敷金1ヵ月)
駐輪場	154台	無料 (要契約)

# 新築 分譲賃貸マンション

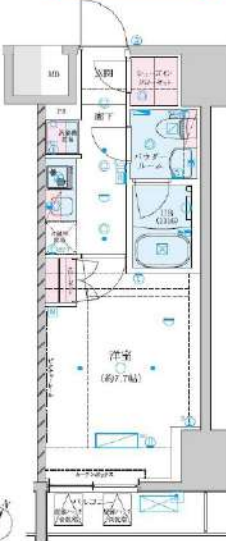
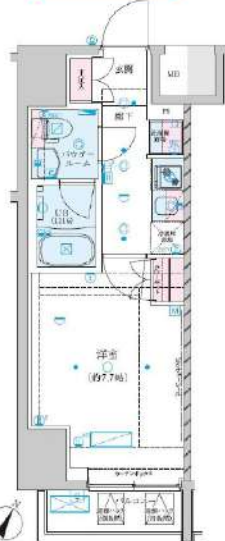
設備情報 **★インターネットWi-Fi 無料!**

- 🐾 ペット飼育可 (大型犬・猫・多頭飼可)
- 📹 防犯カメラ・オートロック
- 📦 宅配ボックス完備
- 🚿 温水洗浄便座 (BT別)
- 🚿 独立洗面台完備
- 🚿 2口ガスコンロ
- 🚿 浴室乾燥機付き
- 💳 契約金カード決済可 (VISA Masterのみ)

**Atype**  
1K 25.88㎡  
バルコニー 2.75㎡

**Btype**  
1K 25.88㎡  
バルコニー 3.10㎡

**Ctype**  
1K 25.88㎡  
バルコニー 3.10㎡

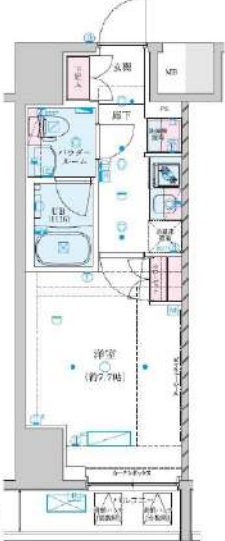
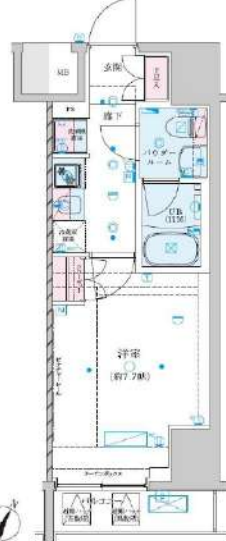


**Dtype**  
1K 25.88㎡  
バルコニー 3.10㎡

**Etype**  
1K 25.88㎡  
バルコニー 3.10㎡

**Ftype**  
1K 25.88㎡  
バルコニー 3.10㎡

**Gtype**  
1K 25.88㎡  
バルコニー 2.75㎡



物件名	GENOVIA 川崎VII (南向き)			
所在地	神奈川県川崎市川崎区南町15番5	交通	JR東海道線・京浜東北線・南武線「川崎」駅 徒歩10分 京急本線・京急大師線「京急川崎」駅 徒歩11分 JR南武線・京急本線「八丁堀」駅 徒歩13分 JR南武線「川崎新町」駅 徒歩15分	
賃料	92,500円~100,500円		管理費	10,000円
条件	敷金	0ヵ月	礼金	0ヵ月
間取り	1K			
概要	構造	鉄筋コンクリート (RC) 地上15階建	築年数	2024年10月竣工
備考	<ul style="list-style-type: none"> <li>・ルームクリーニング費用38,500円 (税込)</li> <li>・消臭抗菌サービス 11,000円 (税込)</li> <li>※解約予告2ヵ月前 (法人ご相談可能)</li> <li>※1年未満短期解約違約金有 賃料+管理費合計額 (法人ご相談可能)</li> <li>・火災保険料: 保証会社により変化</li> <li>・契約事務手数料 11,000円 (税込)</li> <li>※留学生・ワーホリの方敷金1ヵ月追加 (解約時返還)</li> <li>※法人契約可 (敷金1ヵ月積み増し)</li> </ul>			



・保証会社必須  
 一番手「RBI」初回保証料: 40% (ペット飼育時60%)  
 外国籍: 100%+外国籍サポート年間10,800円  
 (※審査により変更有・要確認)  
 外国籍実賃・クレカQR決済可 (既存の保証料+2%/月)  
 ★RBI安心サポート  
 家賃保証月謝料金+家財保険+家賃引落手数料+mamorocco  
 →全て付帯して2,700円/月(税込)

★ペット飼育可能★  
 大型犬・猫・多頭飼可!  
 敷金1ヵ月積み増し(解約時償却)



★室内写真掲載中!  
 運用OK! 承諾不要です!  
<https://x.gd/hhorR>

※図面が現状と異なる場合は、現状を優先とします

# 新築 分譲賃貸マンション

設備情報 ★インターネットWi-Fi 無料!

- ペット飼育可 (大型犬・猫・多頭飼可)
- 防犯カメラ・オートロック
- 宅配ボックス完備
- 温水洗浄便座 (BT別)
- 独立洗面台完備
- 2口ガスコンロ
- 浴室乾燥機付き
- 契約金カード決済可 (VISA Masterのみ)

物件名	GENOVIA 川崎VII (北向き)			
所在地	神奈川県川崎市川崎区南町15番5	交通	JR東海道線・京浜東北線・南武線「川崎」駅 徒歩10分 京急本線・京急大師線「京急川崎」駅 徒歩11分 JR南武線・京急本線「八丁堀」駅 徒歩13分 JR南武線「川崎新町」駅 徒歩15分	
賃料	92,500円~100,500円		管理費	10,000円
条件	敷金 0ヵ月	礼金 0ヵ月	間取り	1K
概要	構造 鉄筋コンクリート (RC) 地上16階建	築年数	2024年10月竣工	詳細 入居即 現況 内見可 契約期間 2年 更新 可
備考	<ul style="list-style-type: none"> <li>・ルームクリーニング費用38,500円 (税込)</li> <li>・消臭抗菌サービス 11,000円 (税込)</li> <li>※解約予告2ヵ月前 (法人ご相談可能)</li> <li>※1年未満短期解約違約金有 賃料+管理費合計額 (法人ご相談可能)</li> <li>・火災保険料: 保証会社により変化</li> <li>・契約事務手数料 11,000円 (税込)</li> <li>※留学生・ワーホリの方敷金1ヵ月追加 (解約時返還)</li> <li>※法人契約可 (敷金1ヵ月積み増し)</li> </ul>			

Htype  
1K 25.73㎡  
バルコニー 2.75㎡

Itype  
1K 25.73㎡  
バルコニー 3.10㎡

Jtype  
1K 25.73㎡  
バルコニー 3.00㎡

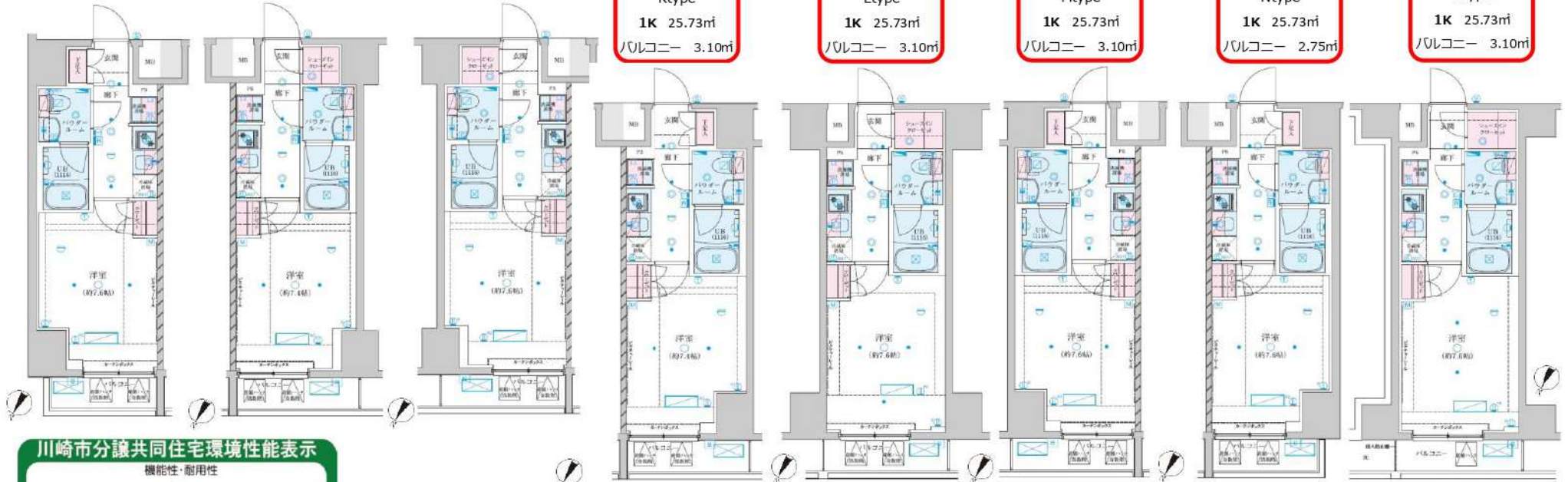
Ktype  
1K 25.73㎡  
バルコニー 3.10㎡

Ltype  
1K 25.73㎡  
バルコニー 3.10㎡

Mtype  
1K 25.73㎡  
バルコニー 3.10㎡

Ntype  
1K 25.73㎡  
バルコニー 2.75㎡

Otype  
1K 25.73㎡  
バルコニー 3.10㎡



川崎市分譲共同住宅環境性能表示

機能性・耐用性

居住性

省エネルギー

周辺への配慮

2022年度受付 No. 22048

省資源・リサイクル

総合評価 ★★★★★

CASBEE川崎

- ・保証会社必須
- 一着子「RBI」初回保証料: 40% (ペット飼育時60%)
- 外国籍: 100%+外国籍サポート年間10,800円 (※審査により変更有・要確認)
- 外国籍家賃: クレカQR決済可 (既存の保証料+2%/月)
- ★RBI安心サポート:
- 家賃保証月額料金+家財保険+家賃引落手数料+mamorocca
- 全て付帯して2,700円/月 (税込)

★ペット飼育可能★

大型犬・猫・多頭飼可!

敷金1ヵ月積み増し(解約時償却)

微信支付 WeChat Pay

UnionPay 银联

JCB

Alipay

VISA

Discover Club

★上記、初回費用決済可! お家賃もご相談可能!

※外国人サポートプラン加入の方限定

※図面が現状と異なる場合は、現状を優先とします

★室内写真掲載中!

転用OK! 承諾不要です!

<https://x.gd/hhorR>

# ルール武蔵小杉伍番館 515

物件種別	間取り	賃料	管理費等
マンション	1K	99,000円	7,000円

敷金/保証金	0円	礼金/権利金	99,000円
敷引/償却金		更新料	1ヶ月(新賃料)
更新事務手数料			
その他費用	[一時金]TFDclub: 17,000円, 鍵交換費用: 16,500円, ルームクリーニング費用(退去時): 55,000円		
物件所在地	神奈川県川崎市中原区市ノ坪501番1		
交通	横須賀線 武蔵小杉駅 徒歩13分 東急東横線 武蔵小杉駅 徒歩15分 南武線 平間駅 徒歩12分		
間取り詳細	5階: 洋室 7.50畳, K 1.50畳		
構造	鉄筋コンクリート 5階 / 7階建		
面積	25.37㎡	向き	北
築年月	2018年9月中旬	契約期間	普通借家契約 2年
退去日	2025年3月1日	入居時期	2025年3月下旬
駐車場	駐輪場		
設備	24時間換気システム, 2口コンロ, BS, CS, TVインターホン, エアコン, ガスコンロ設置済, ガス給湯, クローゼット, システムキッチン, シャワー, シューズボックス, トイレ有, バス・トイレ別, バス有, フローリング, ユニットバス, 温水洗浄便座, 光ファイバー, 室内洗濯機置場, 収納有, 照明付き, 洗面化粧台, 洗面所独立, 洗面台, 浴室乾燥, 24時間ゴミ出し可, エレベーター, 宅配BOX		
入居諸条件			
損害保険	要 全管協少額短期保険株式会社 18,000円 (2年)		
保証会社	必須 初回保証料30%(家賃+管理費)年間保証料10,000円 ※学生初回保証料9,000円		
備考	エアコン エレベーター オートロック ニロガス 室内洗濯機置場 バス・トイレ別シャワートイレ 独立洗面台 浴室乾燥機 ハンズフリーインターホン 収納 フローリング 宅配BOX インターネット光配線方式		

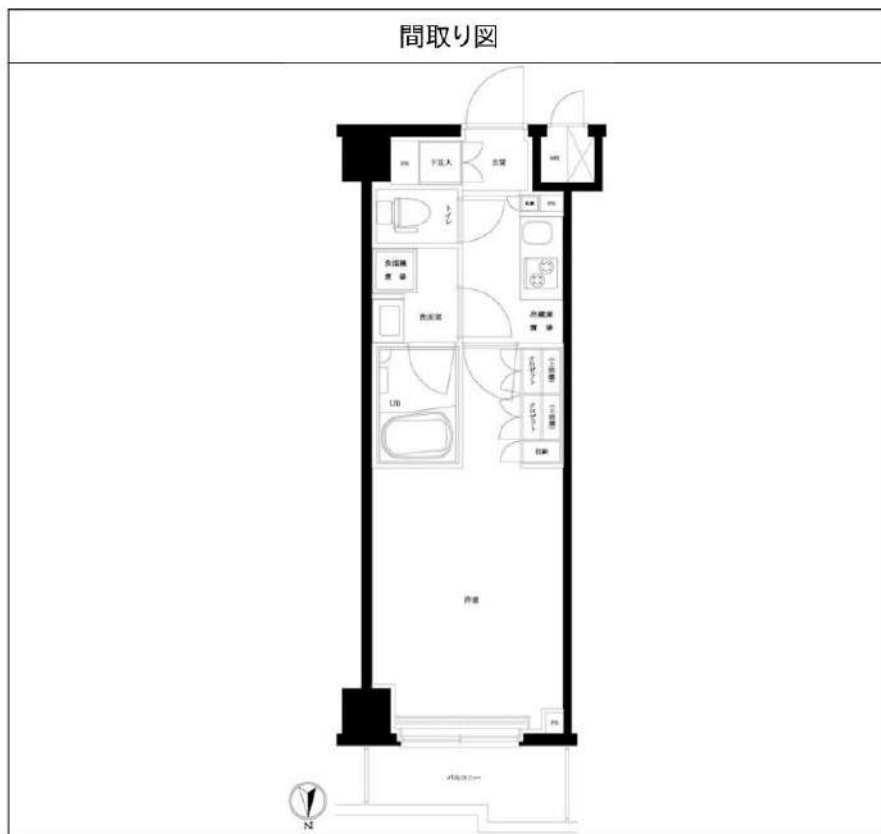
2F以上,オートロック,ダブルディンプルキー,ダブルロック,ディンプルキー,モニタ付オートロック,防犯カメラ

### 外観



### その他





※図面と異なる場合は現況を優先となります。

**新宿本店** 新宿区新宿3-21-4新宿ニュータワービル1階  
TEL: 03-6279-2032



**みずべや**  
水商売のお部屋



**あずま通り店** 新宿区歌舞伎町1-8-3良川ビル2階  
TEL: 03-6205-5732