

物件概要

物件名 : パナシオン浜松町
所在地 : 〒105-0013 東京都港区浜松町1丁目2-19
構造規模 : SRC 地上11階建て 地上5階部分
築年月 : 1980年7月
契約期間 : 普通借家 2年(更新料:1ヶ月(新賃料))
間取り : 1R 専有面積 : 22.15㎡

賃料・募集条件

賃料	共益費	敷金	礼金
71,000	8,000	0ヶ月	0ヶ月

入居可能日 : 2025年3月上旬
解約予定日 : 2025年2月12日

初期費用

(株)ランドインシュア : 初回:総賃料の100%(総賃料にコールセンター料含む)、1年毎更新:15000円、決済サービス料:440円(月額)

家財保険 : 18,000 円 (2年契約:ジャパン少額短期保険)
鍵交換代(必須) : 22,000 円~ ※入居後対応になる場合がございます。

その他

コープター利用料 : 月額550円
クリーニング代 : 退去時38,500円
エアコン洗浄代 : 退去時13,200円(1基あたり)
解約予告 : 1ヶ月前
入居制限等 : 民泊不可/外国籍可/留学生可/楽器不可/ペット不可
短期解約違約金 : 1年未満の解約→賃料総額の2ヶ月分
1年以上2年未満の解約→賃料総額の1ヶ月分
その他 : 【駐輪場、バイク置場、駐車場付きの物件について】金額、空き状況等は、建物管理会社へお問い合わせください。
建物管理会社:日本ハウズイング株式会社
電話番号:03-5730-4080

※ご高齢のお客様の場合、別途「見守りサービス」への加入要。初回11,000円、月額1,650円

設備等

共有部

□共用コインランドリー □集合ポスト
□専用ゴミ置き場有 □エレベーター

専有部

□収納スペース □バルコニー □バス・トイレ同室
□1口IHコンロ □エアコン



LIFE INFORMATION

- セブン-イレブン 浜松町1丁目北店...徒歩1分(38m)
 - マルエツ プチ 浜松町一丁目店...徒歩3分(190m)
 - トモズ 浜松町店...徒歩5分(400m)
- 近隣のお店が充実！便利な環境です♪



貸マンション

三田駅

パステディオ田町 804

間取り
1K

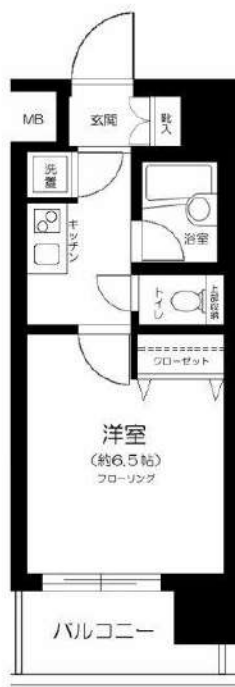
専有面積
22.32㎡

築年月
2004年08月



チェックポイント！

事務所使用不可,楽器不可,分譲タイプ,B・T別,シャワー,浴室乾燥機,トイレ,温水洗浄便座,洗面台,ガスコンロ可,2口コンロ,システムキッチン,収納スペース,クローゼット,室内洗濯機置場,洗濯機置場,都市ガス,フローリング,エアコン,B S端子,インターネット対応,オートロック,モニタ付オートロック,モニタ付インターホン,エレベーター,宅配BOX



物件種目	貸マンション
最寄駅	三田
間取タイプ	1K
賃貸条件	賃料 88,000円 礼金1ヶ月 敷金なし 保証金なし

物件所在地	東京都港区芝浦1丁目 15-16		
交通	都営三田線 三田 徒歩6分		
建物	建物名	パステディオ田町 804	
	構造・規模	RC 10階建/8階部分	
使用部分積	使用部分積	22.32㎡	
	間取内訳		
築年月	2004年08月	契約期間	2年
管理費等	8,000円/月 共益費なし 雑費なし		
駐車場			
現況	居住中	入居可能時期	2025年3月中旬予定
設備	B・T別,シャワー,浴室乾燥機,トイレ,温水洗浄便座,洗面台,ガスコンロ可,2口コンロ,システムキッチン,収納スペース,クローゼット,室内洗濯機置場,洗濯機置場,都市ガス,フローリング,エアコン,B S端子,インターネット対応,オートロック,モニタ付オートロック,モニタ付インターホン,エ...		
保険等	要 2年20,000円		
備考	クリーニング費用は追加時請求：15,000円(税込) エアコン洗浄費用：12,000円(税込) 前住者(前住) 1年未満の解約：総料+管理費の2ヶ月 1年以上2年未満の解約：総料+管理費1ヶ月 毎月平均：2ヶ月前セキユリティ金は、オートロック・TVインターホンなど充実しているため、防犯対策もばっちりです。この物件には浴室乾燥機があり、室内でも洗濯物をカラッと乾かせるので、梅干しをして急な雨に使えることなくあります。リモートワークや料理好きなご自宅にいても手が離せないときには、宅配ボックスを利用することで宅配送する心配がありません。B S端子の受信機は設置済みなので、B S加入後すぐに視聴できます。多くの方に好評をいただいている、活気のある賃貸物件です。1Kの物件です。こちらの物件の家賃は8,000円です。お料理好きにはたまらない、システムキッチン付きの物件です。過ごしやすくて快適を実現する、エアコン付きの物件です。2口コンロ付きの物件は珍しい物件で、お料理が楽になります。一人暮らしの人にもおすすめです。 月賃総額(税込)：8,000円 礼金総額(税込)：20,000円 2ヶ月間平均(税込)：11,000円/月 総額料：日総額1ヶ月 賃貸保証：加入費 インタラスト 初月保証金(税込)：月賃総額の50~100%、年間保証料12,000円(税込)、詳しくはお問い合わせください		

新宿本店

新宿区新宿3-21-4新宿ニューターワビル1階
TEL: 03-6279-2032



みずばや
水商売のお部屋



あずま通り店

新宿区歌舞伎町1-8-3良川ビル2階
TEL: 03-6205-5732

アクロス赤坂

402

◇◇最寄り駅◇◇

東京メトロ千代田線 赤坂駅 徒歩3分

東京メトロ銀座線 溜池山王駅 徒歩6分

間取り

専有面積

1R

23.58 m²



周辺環境

デイリーヤマザキ赤坂2丁目店 まで 105m

肉のハナマサ赤坂店 まで 184m

マルエツ赤坂店 まで 329m

ココカラファイン赤坂店 まで 350m

設備情報

キッチンタイプ：システムキッチン / コンロ：ガスコンロ付 / コンロの口数：2口 / バストイレ：別室 / 浴室乾燥機 / トイレ / 温水洗浄便座 / シャワー / 給湯 / 洗面台 / エアコン / 洗濯機置き場：有り(室内) / インターホン / オートロック / 防犯カメラ / インターネット：対応 / 保証人：不要 / 学生：可 / 24時間換気システム / バルコニーの面数：1面 / 収納 / クローゼット / シューズボックス / 宅配ボックス

バルコニー方角： 南

～お申し込みをいただく際の注意事項～

空室物件は番手制となります。解約予定物件は先行契約優先

月額	賃料	107,000 円
	管理費	12,000円

契約時	敷金	1ヶ月
	礼金	—

詳細情報	住所	港区赤坂2丁目17-68		
	所在階	4階/12階建て		
	構造	鉄筋コンクリート造		
	築年月	2002年2月(築22年)		
	契約期間	普通建物賃貸借契約 期間：2年		
	保証会社	加入要		
退去予定	03/18	入居可能時期	相談	

備考	<ul style="list-style-type: none"> ・更新料：新賃料の1か月分 ・火災保険：20,000円/2年契約 ・鍵交換：30,000円(税別) ※種類により変動あり ・24時間駆けつけサービス：15,000円(税別)/2年契約 ・入居時抗菌費用：12,000円(税別) ・退去時敷金1か月償却 ・保証会社利用料：初回50%～※1年毎10,000円 ※別途収納手数料がかかる場合あり 			
	<ul style="list-style-type: none"> ・短期解約違約金有 半年未満：賃料2か月分 半年以上1年未満：賃料1か月分 			
	<ul style="list-style-type: none"> ・図面と現況が異なる場合は現況優先とします。 			

新宿本店 新宿区新宿3-21-4新宿ニューワークビル1階
TEL：03-6279-2032



みずがべや
水商売のお部屋



あずま通り店 新宿区歌舞伎町1-8-3良川ビル2階
TEL：03-6205-5732

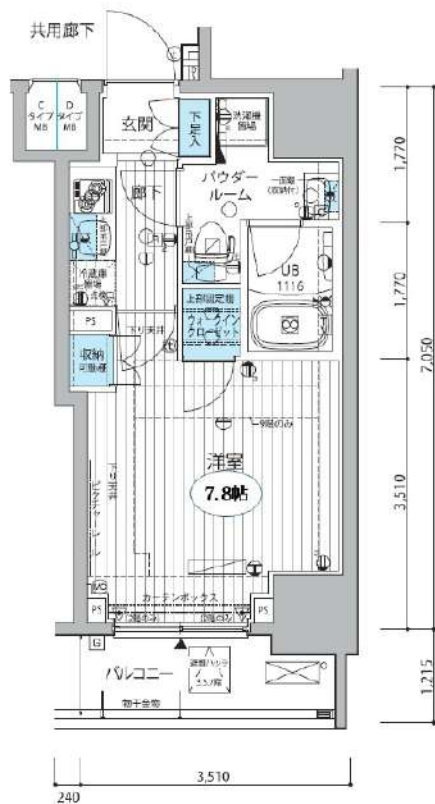
☆ペット飼育可能物件☆

防犯カメラ,外壁タイル張り,分譲タイプ,2F以上,オートロック,モニタ付オートロック,ダブルロック,ディンプルキー,ダブルディンプルキー,24時間緊急通報システム,セキュリティ有り,角住戸

【外観】



【間取り図】



※図面と現状が異なる場合は現状優先となります。

賃料	124,000円		
管理費等	12,000円	間取り	1K
敷金	無	礼金	1ヶ月
敷引 償却金	-	保証金	-
建物名	メインステージ三田アーバンスクエア		
物件種別	マンション	号室	0704号室
建物所在地	東京都港区芝4丁目18-4		
交通	都営三田線 三田(東京) 徒歩4分 都営浅草線 三田(東京) 徒歩4分		
間取詳細	洋室(7.8畳)		
構造・規模	鉄筋コンクリート12階建 7階		
専有面積	25.81㎡	向き	南
築年月	2014年3月20日	契約期間	2年
入居時期	2025年4月中旬予定	更新料	1.5ヶ月(新賃料)
損害保険	有 15,000円 24ヶ月		
駐車場	要問い合わせ,駐輪場,バイク置き場		
設備	エレベーター,24時間ゴミ出し可,風除室,敷地内ゴミ置き場,宅配BOX,システムキッチン,2口コンロ		
その他費用	[一時金] ハウスクリーニング費用(退去時請求):49,500円 退去時鍵交換費用(契約時請求):29,700円 AMLクラブサポート費用(契約時請求):16,500円 [備考] ①短期解約違約金有(2エアコンクリーニング費用(1台あたり16,500円税込み・退去時請求)		
入居諸条件	ペット可 事務所不可 楽器等の使用不可 性別不問		
保証会社	必須 家賃総額より50%~		
備考	ペット可(敷1) 引越業者当社指定 電力事業者指定有 保証会社必須(工ボス) 退去時費清掃代 解約予告50日前		

情報更新日 2025年2月24日

No.05880704

新宿本店 新宿区新宿3-21-4新宿ニュータウンビル1階
TEL: 03-6279-2032

みずべや
水商売のお部屋

あずま通り店 新宿区歌舞伎町1-8-3良川ビル2階
TEL: 03-6205-5732

貸マンション

六本木駅

ガリシアレジデンス六本木(ガリシアレジデンスロップンギ) 804

間取り
1K

専有面積
25.60㎡

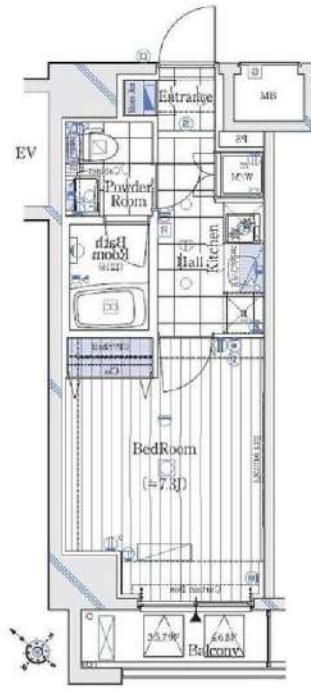
築年月
2014年10月



2駅3路線のマルチアクセス 六本木ヒルズ1分のブランド

チェックポイント!

バイク置場有、駐輪場有、主要採光面：南西向き、社宅可、二人入居可、デザイナーズ、外観タイル張り、常時ゴミ出し可能、分譲タイプ、角部屋、24時間換気システム、閑静な住宅街、B・T別、シャワー・浴室暖房、浴室乾燥機、トイレ、温水洗浄便座、洗面所、洗面台、ガスコンロ付、2口コンロ、システムキッチン、グリル、収納スペース、金庫収納、クローゼット、シューズボックス、人感センサー付照明、ダウンライト、室内洗濯機置場、洗濯機置場、室内物干し、給湯、都市ガス、フローリング、全居室フローリング、冷暖房、エアコン、全居室エアコン、C S、B S端子、M Mコンセント、インターネット使用料無料、ダブルロックドア、オートロック、モニターオートロック、モニターインター。



物件種目	貸マンション
最寄駅	六本木
間取タイプ	1K
賃料	129,000円
賃貸条件	礼金1ヶ月 敷金1ヶ月 保証金なし

物件所在地	東京都港区西麻布1丁目3-23		
交通	東京メトロ日比谷線 六本木 徒歩5分		
建物	建物名	ガリシアレジデンス六本木(ガリシアレジデンスロップンギ) 804	
	構造・規模	RC 11階建/8階部分	
	使用部分積	25.60㎡	
間取内訳	洋 7.3		
築年月	2014年10月	契約期間	2年
管理費等	なし 共益費15,000円/月		
駐車場			
現況	居住中	2025年03月23日退去予定	入居可能時期 2025年4月上旬予定
設備	B・T別、シャワー・浴室暖房、浴室乾燥機、トイレ、温水洗浄便座、洗面所、洗面台、ガスコンロ付、2口コンロ、システムキッチン、グリル、収納スペース、全居室収納、クローゼット、シューズボックス、人感センサー付照明、ダウンライト、室内洗濯機置場、洗濯機置場、室内物干し、給湯、都市ガス、フロー...		
保険等	要 2,200円		
備考	火災保険及び地震24時間駆けつけ、維持サービス等が付帯した入居者への安心サービス「BRIプライムサービス」への加入が必須となります。(月額2,200円) お申込は「イタジビ」よりお手続きください。更新手数料：新賃料0.5ヶ月 弊社では先行契約の受付け可能となっております。<賃貸保証>①ジャックスエネボスカード②ニッポンインシュア(WAKLUS保証)：初回合計家賃100%、2%/月、敷金追加1ヶ月※年間更新料無し※外国の方の加入は不可です。※海外在住の方は本契約は株式会社WAKLUSが主となる賃貸借契約となります。③ルームバンクインシュア※④マイインシュア※⑤は任意で加入可能な任意会社となります。詳細はA.T.Bまでお尋ねください。BRIプライムサービス：2,200円/月、更新料：新賃料1ヶ月、賃貸保証：加入費(個人)①株式会社ジャックス[VICCS-ONE] 初回合計家賃50%、1%/月、10、500円/年②株式会社エネボスカード[ROOM ID] 初回合計家賃50%、1.5%/月、年間更新料無し※法人契約も可 退会費代等：有 38,500円〜 利用原1：都営大江戸線六本木徒歩7分 利用原2：東京メトロ千代田線 六本木 徒歩6分		

新宿本店 新宿区新宿3-21-4新宿ニユートワビル1階
TEL: 03-6279-2032



みずばや
水商売のお部屋



あずま通り店 新宿区歌舞伎町1-8-3良川ビル2階
TEL: 03-6205-5732

RENECAT導入済物件★消臭抗菌効果が半永久持続
★家具・家電付賃貸へ変更可★すぐお住まいになれます

0301 号室 専有面積 31.36㎡

間取 1K

賃料 **147,000** 円/月

共益費 13,000 円/月

物件概要

所在地／ 東京都渋谷区恵比寿南1丁目21-22
構造・規模／ 鉄骨造 4階建
総戸数／ 6 戸
築年月／ 2003年10月01日
入居日／ 2025年05月03日

契約条件

敷金0ヶ月・礼金0ヶ月

保証システム利用料:家賃総額の55%(最低金額5.5万円)
24Hサポート料22,000円/1年・鍵交換代22,000円
室内抗菌処理代17,600円事務手数料11,000円
当社指定賃貸入居者総合保険加入の事(別途費用)
※賃料口座引落し(口座振替手数料:月額550円)
普通賃貸借1年契約(更新型)※
※1、2回目の更新時5%の賃料改定あり。更新料は1回のみ。
2回目以降の更新料は無い為、安心して永くお住まいいただけます

Access

JR山手線
「恵比寿」駅徒歩 2分

東京メトロ日比谷線
「恵比寿」駅徒歩 5分



- 外観コンクリート打放し
- インターホン付オートロック
- 玄関扉ダブルロック
- ピッキング対応キー
- 床フローリング仕様
- エアコン標準装備
- おしゃれなステンレスキッチン
- バスルームとトイレを独立
- 室内洗濯機置場
- ウォシュレット
- ★追焚機能付バス
- ★ネット使い放題(イツコム要登録)
- ↑速度等詳細はTel.0120-109-199
- パウダールーム洗面台
- 収納便利なクローゼット
- バイク置場(要詳細確認)
- 2人入居・外国籍入居可能・海外審査可能
- カーシェアリング有
- CATV(別途費用)
- 退去時清掃費用、更新時更新費用等有り



24時間安心サポート

設備のトラブルに24時間365日の受付体制

医療健康サービス 24

看護師が24時間365日相談可※適応条件有

※図面と現況が異なる場合、現況優先とさせていただきます。
※退去時清掃費用、更新時更新費用等がございます。
※壁紙の色は変更する場合がございます。

新宿本店 新宿区新宿3-21-4新宿ニースビル1階
TEL: 03-6279-2032



みずベイ
水商売のお部屋



あずま通り店 新宿区歌舞伎町1-8-3良川ビル2階
TEL: 03-6205-5732

貸マンション

赤坂駅

ザ・レジデンス赤坂檜町 0604

間取り
1K

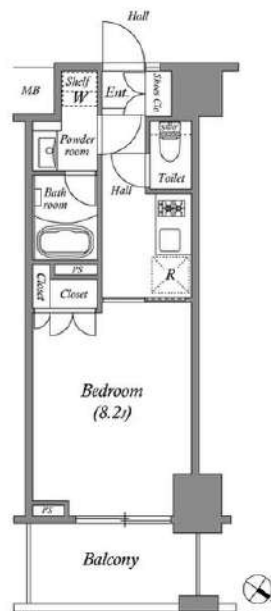
専有面積
27.38㎡

築年月
2017年03月



チェックポイント！

主要採光面：北東向き、ベットの相談、B・T別、シャワー、浴室乾燥機、トイレ、温水洗浄便座、洗面所独立、2口コンロ、収納スペース、クローゼット、シューズボックス、トランクルーム、人感センサー付照明、室内洗濯機置場、給湯、都市ガス、フローリング、エアコン、CS、BS端子、光ファイバー、インターネット使用料無料、オートロック、モニタ付インターホン、防犯カメラ、カードキー、バルコニー、エレベーター、宅配BOX



物件種目	貸マンション
最寄駅	赤坂
間取タイプ	1K
賃貸条件	賃料 180,000円
	礼金なし 敷金なし 保証金なし

物件所在地	東京都港区赤坂9丁目1番2号		
交通	東京メトロ千代田線 赤坂 徒歩6分		
建物	建物名	ザ・レジデンス赤坂檜町 0604	
	構造・規模	RC 14階建/6階部分	
	使用部分積	27.38㎡	
	間取内訳	洋8.2	
築年月	2017年03月	契約期間	2年
管理費等	なし 共益費 15,000円/月 雑費なし		
駐車場	なし		
現況	居住中	入居可能時期	2025年3月28日予定
設備	B・T別、シャワー浴室乾燥機、トイレ、温水洗浄便座、洗面所独立、2口コンロ、収納スペース、クローゼット、シューズボックス、トランクルーム、人感センサー付照明、室内洗濯機置場、給湯、都市ガス、フローリング、エアコン、CS、BS端子、光ファイバー、インターネット使用料無料、オートロック...		
保険等	要 2年18,000円		
備考	★2025年リレーンディングキャンペーン対象物 ■解約予告2ヶ月前(日割) ■更新料:新賃料の1ヶ月分 ■第一保証会社:エポス(初回料:40%、月次:無 退去時RC代:66,000円 更新料:なし 賃貸保証:加入要 株式会社エポスカード(東京) ROO MiD(個人)保証料:保証人有30% 無40%(法人)40% 利用駅1:東京メトロ千代田線 乃木坂 徒歩6分 利用駅2:都営大江戸線 六本木 徒歩8分		

新宿本店

新宿区新宿3-21-4新宿ニートワビル1階
TEL: 03-6279-2032



みずぺば
水商売のお部屋



あずま通り店

新宿区歌舞伎町1-8-3良川ビル2階
TEL: 03-6205-5732

「赤坂」駅徒歩7分 ☆TBS・赤坂サカスまで徒歩8分
セキュリティ敷地内防犯カメラ★内装ホワイトデザイン

Access

東京メトロ銀座線
「溜池山王」駅徒歩 4分

東京メトロ南北線
「六本木一丁目」駅徒歩 5分



0402 号室 専有面積 31.43㎡

間取 1LDK

賃料 222,000 円/月

共益費 15,000 円/月

物件概要

所在地 / 東京都港区赤坂2丁目21-14
構造・規模 / 鉄筋コンクリート造 4階建 地下1階
総戸数 / 10 戸
築年月 / 2025年01月11日
入居日 / 2025年03月08日

契約条件

敷金0ヶ月・礼金0ヶ月

- C保証システム利用料(家賃総額の50%～)
- ↑エポス保証にて成約となった場合、年次保証料2万円
当社指定賃貸入居者総合保険加入の事(別途費用)
- ※賃料口座引落し(口座振替手数料要確認)
- 普通賃貸借2年契約
- ※早期解約違約金(半年未満:2ヶ月・1年未満1ヵ月)
- ※永福引越センター指定有
- ※エポス以外の保証会社利用時、敷金1ヵ月追加
- ★海外審査可能★
- ※水可・風のみ不可

- おしゃれな外観タイル貼り
- セキュリティ安心敷地内防犯カメラ
- カラーTVモニター付オートロック
- ダブルロック・ドアガード採用の玄関錠
- 遮音性に優れたフローリング仕上げ
- ★室内を快適に保つエアコン(2基)
- 2口ガスコンロシステムキッチン
- ★雨天・冬は必須！浴室換気乾燥暖房涼風機
- お湯張り追い焚き機能付きバス
- 清潔な暖房便座付き温水シャワートイレ
- ★Wi-Fiインターネット無料
- ↑速度等手続き1ヵ月0120-988-660
- BS/CS110※別途費用
- 雨天・外出時に便利で嬉しい！室内物干し
- ★ペット飼育可能(小型犬・猫1匹迄)
- ↑追加敷金1ヵ月
- 駐輪場2台:登録料5,500円※先着順
- 便利な敷地内ごみ置き場
- 24時間利用可能宅配ボックス
- 二人入居可・外国籍(海外審査)可



24時間安心サポート

設備のトラブルに24時間365日の受付体制

医療健康サービス24

看護師が24時間365日相談可※申込条件有

※図面と現況が異なる場合、現況優先とさせていただきます。
※退去時清掃費用、更新時更新費用等がございます。
※壁紙の色は変更する場合がございます。

新宿本店 新宿区新宿3-21-4新宿ニュータワービル1階
TEL: 03-6279-2032



みずびや
水商売のお部屋



あずま通り店 新宿区歌舞伎町1-8-3良川ビル2階
TEL: 03-6205-5732

貸マンション

千駄ヶ谷駅

インループ外苑 0103

間取り
2LDK

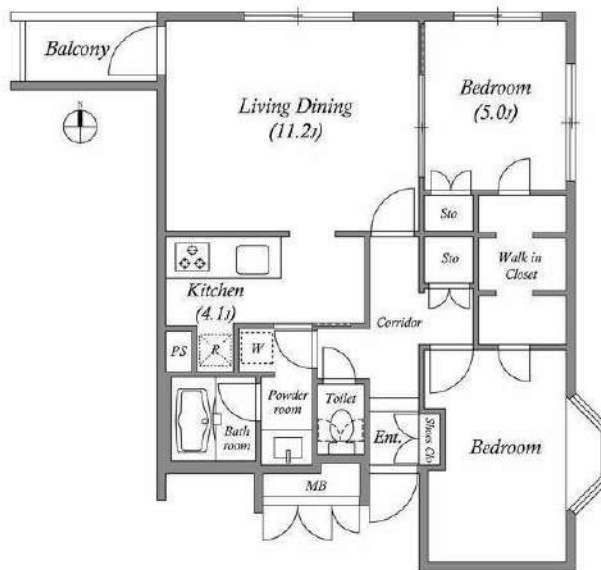
専有面積
63.48㎡

築年月
1999年03月



チェックポイント！

主要採光面：北東向き、二人入居可、B・T別、シャワー、浴室暖房、トイレ、温水洗浄便座、洗面所独立、3口以上コンロ、クローゼット、室内洗濯機置場、給湯、都市ガス、エアコン、オートロック、防犯カメラ、エレベーター、宅配BOX



物件種目	貸マンション
最寄駅	千駄ヶ谷
間取タイプ	2LDK
賃貸条件	賃料 427,000円
	礼金なし 敷金なし 保証金なし

物件所在地	東京都渋谷区千駄ヶ谷1丁目 8番7号		
交通	J R 総武・中央緩行線 千駄ヶ谷 徒歩5分		
建物	建物名	インループ外苑 0103	
	構造・規模	RC 5階建/1階部分	
	使用部分積	63.48㎡	
	間取内訳		
築年月	1999年03月	契約期間	2年
管理費等	なし 共益費 15,000円/月 雑費なし		
駐車場	なし		
現況	空家	入居可能時期	即時
設備	B・T別、シャワー、浴室暖房、トイレ、温水洗浄便座、洗面所独立、3口以上コンロ、クローゼット、室内洗濯機置場、給湯、都市ガス、エアコン、オートロック、防犯カメラ、エレベーター、宅配BOX		
保険等	要 2年22,000円		
備考	★2025年リレーンディングキャンペーン対象物 ■解約予告2ヶ月前（日割） ■更新料：新賃料の1ヶ月分 ■第一保証会社：エポス（初回：40%、月次：無、退去時RC代：76,810円 更新料：なし 賃貸保証：加入要 株式会社エポスカード（東京） ROO MID（個人）保証料：40%（法人）保証料：40%※保証人不利用駅1：都営大江戸線 国立競技場 徒歩5分 利用駅2：東京メトロ副都心線 北参道 徒歩7分		

新宿本店

新宿区新宿3-21-4新宿ニュータワービル1階
TEL：03-6279-2032



みずべや
水商売のお部屋



あずま通り店

新宿区歌舞伎町1-8-3良川ビル2階
TEL：03-6205-5732