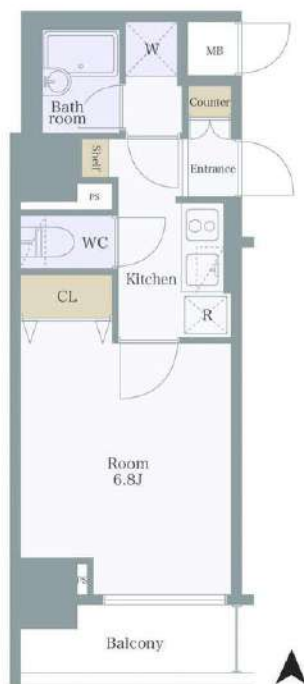


プレール・ドゥーク本所吾妻橋 901号室

コンビニ：セブンイレブン墨田本所2丁目店まで 56m 徒歩 1分
 スーパー：まいばすけっと本所3丁目店まで 270m 徒歩 4分
 ドラッグストア：どらっぐばばす石原店まで 450m 徒歩 6分

賃料 **82,000円**
 共益費 **8,000円**

- オートロック
- 防犯カメラ
- 駐輪場あり
- 宅配ボックス
- 24時間ゴミ置場
- エアコン
- TVモニター付きインターホン
- 給湯器
- 温水洗浄便座
- 室内洗濯機置場
- 浴室換気乾燥機
- システムキッチン
- クローゼット
- 2口コンセント



都営浅草線「本所吾妻橋」駅 徒歩8分
 東武伊勢崎線「浅草」駅 徒歩11分

所在地	東京都墨田区本所2-11-13	
構造	鉄筋コンクリート造 9階建	
築年月	2007年12月	
総戸数	25戸	
間取り	1K	
専有面積	23.77㎡	
バルコニー面積	3.30㎡	
敷金	1ヶ月	償却 100%
礼金	1ヶ月	
更新料	1ヶ月	更新事務手数料 22,000円(税込)
家賃債務保証会社	クレディセゾン他提携あり	
保証料	初回：家賃の50%/月額：家賃の1%	
契約事務手数料	11,000円(税込)	
鍵交換料	27,500円(税込)	
24時間サポート料	18,700円(税込)	
家財保険料	20,000円	
ペット	不可	楽器 不可 事務所使用 不可
解約予告	2ヶ月前 短期解約違約金 1年以内の解約の場合1ヶ月	
現況	2025年3月7日退去予定	
内見開始日	2025年3月8日～予定	
入居可能日	2025年3月下旬予定	
共有設備	オートロック/防犯カメラ/駐輪場 宅配ボックス	
専有設備	エアコン/TVモニター付インターホン 給湯器/温水洗浄便座	

身分証明書(運転免許証、パスポート、マイナンバーカード)
 健康保険証(入社証明書、入学証明書で代用可)

※図面と現況が異なる場合は現況を優先させていただきます。
 ※法人契約の場合条件は別途ご相談可能です。

物件概要
 専有部
 賃貸条件
 現況
 設備
 申込時
 必要書類

新宿本店 新宿区新宿3-21-4新宿ニューワールド1階 TEL: 03-6279-2032

みずべや 水商売のお部屋

あずま通り店 新宿区歌舞伎町1-8-3良川ビル2階 TEL: 03-6205-5732

TRADIS RISE 錦糸町

501号室

コンビニ：セブンイレブン隅田緑4丁目店まで 190m 徒歩 3分
 スーパー：まいばすけっと隅田緑3丁目店まで 400m 徒歩 5分
 ドラッグストア：くすりの福太郎菊川店まで 600m 徒歩 8分

賃料 **96,000円**
 共益費 **10,000円**

- オートロック
- 防犯カメラ
- 駐輪場あり
- 宅配ボックス
- 24時間ゴミ置場
- TVモニター付きインターホン
- 給湯器
- 温水洗浄便座
- 室内洗濯機置場
- 浴室換気乾燥機
- システムキッチン
- クローゼット
- 独立洗面台
- 2口コンロ



JR総武線「錦糸町」駅 徒歩10分
 都営新宿線「菊川」駅 徒歩10分

所在地	東京都墨田区緑4-4-9
構造	鉄筋コンクリート造 9階建
築年月	2013年4月
総戸数	36戸
間取り	1K
専有面積	25.65㎡
バルコニー面積	3.27㎡
敷金	1ヶ月(ペット飼育の場合+1ヶ月) 償却 100%
礼金	1ヶ月
更新料	1ヶ月 更新事務手数料 22,000円(税込)
家賃債務保証会社	クレディセゾン他提携あり
保証料	初回:家賃の50%/月額:家賃の1%
契約事務手数料	11,000円(税込)
鍵交換料	27,500円(税込)
24時間サポート料	18,700円(税込)
家財保険料	20,000円
ペット	相談
楽器	不可
事務所使用	不可
解約予告	2ヶ月前 短期解約違約金: 1年以内の解約の場合1ヶ月
現況	2025年3月19日退去予定
内見開始日	2025年3月20日~予定
入居可能日	2025年4月上旬予定
共有設備	オートロック/防犯カメラ/駐輪場 宅配ボックス
専有設備	TVモニター付インターホン/給湯器 温水洗浄便座/室内洗濯機置場

身分証明書(運転免許証、パスポート、マイナンバーカード)
 健康保険証(入社証明書、入学証明書で代用可)

※図面と現況が異なる場合は現況を優先させていただきます。
 ※法人契約の場合条件は別途ご相談可能です。

物件概要

専有部

賃貸条件

現況

設備

申込時
必要書類

新宿本店 新宿区新宿3-21-4新宿ニューワールドビル1階
 TEL: 03-6279-2032



みずべや
 水商売のお部屋



あずま通り店 新宿区歌舞伎町1-8-3良川ビル2階
 TEL: 03-6205-5732

貸マンション

両国駅

RELUXIA CITY両国 802

間取り
1K

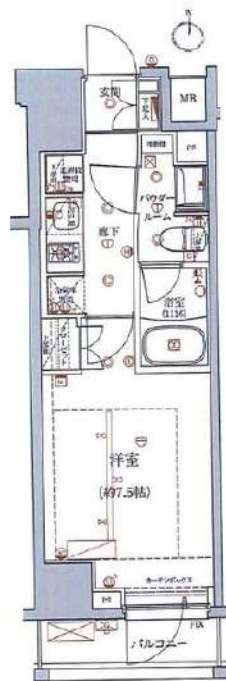
専有面積
26.10㎡

築年月
2021年04月



チェックポイント!

ペット相談 小型犬可猫可(※敷金1ヶ月追加。全額償却。),デザイナーズ,外観タイル張り,分譲タイプ,24時間換気システム,B・T別,シャワー,浴室暖房,浴室乾燥機,トイレ,温水洗浄便座,ガスコンロ付,2口コンロ,システムキッチン,収納スペース,クローゼット,シューズボックス,間接照明,室内洗濯機置場,洗濯機置場,給湯,都市ガス,フローリング,冷房,暖房,エアコン,オートロック,防犯カメラ,バルコニー,エレベーター,宅配BOX



物件種目	貸マンション
最寄駅	両国
間取タイプ	1K
賃貸条件	賃料 103,000円
	礼金なし 敷金なし 保証金1ヶ月

物件所在地	東京都墨田区緑2丁目15-14		
交通	都営大江戸線 両国 徒歩6分		
建物	建物名	RELUXIA CITY両国 802	
	構造・規模	RC 10階建/8階部分	
	使用部分積	26.10㎡	
	間取内訳		
築年月	2021年04月	契約期間	2年
管理費等	なし 共益費 11,000円/月		
駐車場			
現況	居住中 2025年03月23日退去予定	入居可能時期	2025年5月上旬予定
設備	B・T別,シャワー,浴室暖房,浴室乾燥機,トイレ,温水洗浄便座,ガスコンロ付,2口コンロ,システムキッチン,収納スペース,クローゼット,シューズボックス,間接照明,室内洗濯機置場,洗濯機置場,給湯,都市ガス,フローリング,冷房,暖房,エアコン,オートロック,防犯カメラ,バルコニー,エレ...		
保険等	要 2年20,000円		
備考	保証金償却:解約時1ヶ月 その他償却条件:※契約時全額償却 更新料:新賃料1ヶ月 賃貸保証:加入要 保証会社利用料、 総賃料の50% 鍵交換代等:有 25,300円~ 利用駅1:JR 総武・中央線 両国 徒歩11分 利用駅2:都営新宿線 菊 川 徒歩12分		

新宿本店

新宿区新宿3-21-4新宿ニュータウンビル1階
TEL: 03-6279-2032



みずべや
水商売のお部屋



あずま通り店

新宿区歌舞伎町1-8-3良川ビル2階
TEL: 03-6205-5732

プレール・ドゥーク本所吾妻橋VI

住み替え応援システムRe・Room
家賃でポイントがたまる！
住み替えで使ってお得！

安心管理システム24時間管理
学生・女性にオススメ

★築浅★ インターネット月額基本使用料無料(BBM-NET)Wi-Fi 完備

ペット相談可(小型犬または猫1匹、敷金2ヶ月)

温水洗浄暖房便座 洗面化粧台

新生活応援
家具家電リース

■送料無料 ■設置無料 ■撤去無料

新生活応援
家具家電リース

新生活を応援する為、初期費用が大幅に減ります！

単身 4人まで	単身 4人まで 10人まで
月賃 5,500円	月賃 9,900円
単身 4人まで	単身 4人まで 10人まで
月賃 4,400円	月賃 8,800円

木下の賃貸 友の会
詳細はこちら▶



※図面と現況が異なる場合には現況を優先とします。



ACCESS

都営浅草線 本所吾妻橋駅 徒歩5分

東京メトロ銀座線 浅草 徒歩7分

703号室

賃料 111,000円

管理費 10,000円

敷金 0ヶ月 礼金 1ヶ月

OUTLINE

間取り	1R	タイプ		専有面積	28.31㎡
入居日	2025年03月下旬		内見	2025/3/15	
「木下の賃貸」友の会費		1,980 円(税込)/月額			
所在地	東京都墨田区東駒形2丁目20-5				
構造	RC造	規模	7階建7階		
竣工日	2022年09月		総戸数	25戸	
駐車場施設	無	空き	無		
駐輪場施設	有	空き	要確認		
駐車場敷金	なし	駐車場賃料	0 円/月額		
ペット飼育	相談	ペット飼育の場合の敷金			
方位	北	ガス	パレットガス推奨		
電気	株	電気	パレット電気推奨		

LEASE CONDITION

契約期間	2年	更新料	新賃料	1.25	ヶ月
解約予告	1ヶ月前に文書で当社宛に通知				
スマートロック登録費用	27,500 円(税込)	消毒代	26,400 円(税込)		
定額ルームクリーニング代	63,800 円(税込)				

EQUIPMENT

オートロック	○	洗濯機置場	○	バルコニー	○
エレベーター	○	浴室乾燥機	○	CATV	○
TVモニター付きインターフォン	○	洗浄機能付暖房便座	○	BSアンテナ	○
宅配ボックス	○	追い焚き	○	CSアンテナ	○
ガスコンロ	○	居室床材フローリング	○	カーシェアリング	
IHクッキングヒーター	○	エアコン	○		
独立洗面台	○	浄化槽			

備考

- ①保証会社加入必須。木下グループ保証：初回保証料80%、利用手数料月額550円(税込)、継続保証委託料20,000円(2年毎)
- ②木下の賃貸友の会加入必須。入居者補償制度、住まいのトラブル緊急サポート等のサービスを提供。月額1,980円(税込)～/法人プラン月額990円(住まいのトラブル緊急サポートのみ)
- ③12か月未満の解約時、賃料1か月分の違約金が御座います。
- ④CATV、BS・CS110°、インターネット等(導入されているか否かは要確認)には別途契約、費用がかかります。
- ⑤BBM-NET完備。月額基本使用料は無料ですがオプションサービス(物件により利用できない場合があります)には別途費用がかかります。

新宿本店 新宿区新宿3-21-4新宿コートワビル1階
TEL: 03-6279-2032



みずべや
水商売のお節屋



あずま通り店 新宿区歌舞伎町1-8-3良川ビル2階
TEL: 03-6205-5732

貸マンション

森下駅

CITY SPIRE 森下 701

間取り
1K

専有面積
25.95㎡

築年月
2007年08月



定期借家

チェックポイント！

主要採光面：西向き,事務所使用不可,楽器不可,角部屋,B・T別,浴室乾燥機,トイレ,温水洗浄便座,洗面所,洗面所独立,ガスコンロ可,2口コンロ,システムキッチン,収納スペース,クローゼット,家具付き,家電付,室内洗濯機置場,洗濯機置場,給湯,フローリング,エアコン,インターネット対応,オートロック,モニタ付オートロック,モニタ付インターホン,エレベーター,宅配BOX

物件種目	貸マンション
最寄駅	森下
間取タイプ	1K
賃貸条件	賃料 121,000円 礼金1ヶ月 敷金なし 保証金なし

物件所在地	東京都墨田区千歳1丁目5-1		
交通	都営大江戸線 森下 徒歩6分		
建物	建物名	CITY SPIRE 森下 701	
	構造・規模	RC 10階建/7階部分	
	使用部分積	25.95㎡	
	間取内訳		
築年月	2007年08月	契約期間	2年
管理費等	11,000円/月 共益費なし 雑費なし		
駐車場			
現況	居住中 2025年05月03日退去予定	入居可能時期	2025年5月中旬予定
設備	B・T別,浴室乾燥機,トイレ,温水洗浄便座,洗面所,洗面所独立,ガスコンロ可,2口コンロ,システムキッチン,収納スペース,クローゼット,家具付き,家電付,室内洗濯機置場,洗濯機置場,給湯,フローリング,エアコン,インターネット対応,オートロック,モニタ付オートロック,モニタ付インターホ...		
保険等	要		
備考	<p>■建交代代33,000円■退去時クリーニング代55,000円■事務手数料22,000円■退去時精算手数料5,500円(敷金請求時)■リフクラブ2,200円/月■S B 1少額短期保険800円/月■指定賃貸保証加入(総賃料100%)■賃料等引き落とし料330円/月■家具家電撤去費用27,500円(家具家電無し契約を希望の場合)■短期解約違約金:賃料1ヶ月分(1年未満)■モバイルWi-Fi(50GB)付■民泊・商号宿泊による利用及びそれに伴う広告等は一切禁止■法人で保証会社加入無しの場合、敷金1か月■海外審査相談■全物件特約行契約になります。</p> <p>■事務所・S O H O利用禁止■外泊の方:G T S加入要(海外審査OK)■保証料:賃料総額100% 月次手数料2,330円(税込)■エレメントシリーズ 事務手数料:22,000円 退去時精算手数料:5,500円 室内清掃費用:55,000円 リフクラブ:2,200円/月 S B 1少額短期保険:800円/月 更新料:新賃料1ヶ月 賃貸保証:加入要 初回保証料:総賃料の100% 更新時:20,000円/年毎 建交代代等:有 33,000円~ 利用駅1:JR総武・中央線行徳 内田 徒歩10分 利用駅2:都営新宿線 須田 徒歩13分</p>		

新宿本店 新宿区新宿3-21-4新宿ニューワールドビル1階
TEL:03-6279-2032



みずいべや
水商売のお部屋



あずま通り店 新宿区歌舞伎町1-8-3良川ビル2階
TEL:03-6205-5732

間取り図



基本情報

住所	東京都墨田区緑 1丁目 4-17	号室	701
交通	1 都営大江戸線両国駅 徒歩6分	間取り	1R
	2 都営新宿線森下駅 徒歩7分	広さ	壁芯31.5㎡
	3 総武線両国駅 徒歩12分	方角	西
築年月	2015年10月	構造	RC・8階建
		現況	即時

賃料等

敷金	0ヶ月	礼金	1ヶ月
賃料	146,000円	再契約料	新賃料の1ヵ月
共益費	11,000円		

■鍵交換代33,000円 ■退去時クリーンコート代55,000円 ■事務手数料22,000円 ■退去時精算手数料5,500円 (最終請求時) ■リブクラブ2,200円/月 ■SBI少額短期保険800円/月 ■指定賃貸保証加入 (総賃料100%) ■賃料等引き落とし料330円/月 ■家具家電撤去費用27,500円 (家具家電無し契約を希望の場合) ■短期解約違約金: 賃料1ヶ月分 (1年未満) ■モバイルwifi (50GB)付 ■民泊・簡易宿泊による利用及びそれに伴う広告等は一切禁止 ■法人で保証会社加入無しの場合、敷金1か月 ■海外審査相談可 ■全物件先行契約になります。 ■事務所・SOHO利用禁止 ■外国籍の方: GTN加入要 (海外審査OK) 初回保証料: 賃料総額100% 月次手数料2,330円 (税込) ■エクセレントシリーズ

設備

エレベーター / 宅配ボックス / フローリング / 家具・家電付 / エアコン / ネット使用料不要 / TVインターホン / 分譲賃貸 / システムキッチン / 給湯 / バストイレ別 / 脱衣所 / 浴室乾燥機 / 温水洗浄便座 / 洗面所独立 / 暖房便座 / クロゼット / オートロック / 敷金不要 / 外国人可 / キャンペーン特集

建物内観



外観画像



SET UP賃貸 (家具・家電付き) 対応

[家具・家電付き基本内容] 条件をご確認ください。
 ●TV ●冷蔵庫 ●レンジ
 ●ベット ●デスク ●チェア
 ●カーテン ●その他備品
 ※物件により異なる場合がございます。
 詳しくはお問合せ下さい。



新宿本店 新宿区新宿3-21-4新宿ニュータワービル1階
 TEL: 03-6279-2032



みずぺや
 水商売のお部屋



あずま通り店 新宿区歌舞伎町1-8-3 川川ビル2階
 TEL: 03-6205-5732

プレール・ドゥーク森下Ⅲ

住み替え応援システムRe-Room
家賃でポイントがたまる！
住み替えで使ってお得！

安心管理システム24時間管理
学生・女性にオススメ

築浅！駅徒歩4分！1LDK・解放感のある回りバルコニー！

インターネット月額基本使用料無料(BBM-NET)Wi-Fi 完備

ペット相談可(小型犬または猫1匹、敷金2ヶ月)/PET'S ALL RIGHT導入



新生活応援
家具家電リース

■配達料無料 ■設置料無料 ■撤去料無料

新生活を始めるのに**初期費用が0円**！

1ヶ月	家賃4,500円	9,900円
2ヶ月	家賃4,400円	8,800円

木下の賃貸友の会
詳細はこちら▶



※図面と現況が異なる場合には現況を優先とします。

ACCESS

都営大江戸線 森下駅 徒歩4分

都営新宿線 森下 徒歩4分
都営新宿線 菊川 徒歩6分

801号室	賃料	173,000円
	管理費	10,000円
	敷金 0ヶ月 礼金 1ヶ月	

OUTLINE

間取り	1LDK	タイプ		専有面積	40.48㎡
入居日	2025年04月中旬		内見	不可	
「木下の賃貸」友の会費		2,640 円(税込)/月額			
所在地	東京都墨田区菊川1丁目6-9				
構造	RC造	規模	10階建8階		
竣工日	2019年12月	総戸数	45戸		
駐車場施設	無	空き	無		
駐輪場施設	有	空き	要確認		
駐車場敷金	なし	駐車場賃料			
ペット飼育	相談	ペット飼育の場合の敷金	敷金2ヶ月		
方位	東	ガス	パレットガス推奨		
建物管理会社	株式会社キノシタコミュニティ	電気	パレット電気推奨		

LEASE CONDITION

契約期間	2年	更新料	新賃料	1.25	ヶ月
解約予告	1ヶ月前に文書で当社宛に通知				
スマートロック登録費用	27,500 円(税込)	消毒代	26,400 円(税込)		
定額ルームクリーニング代	74,800 円(税込)				

EQUIPMENT

オートロック	○	洗濯機置場	○	バルコニー	○
エレベーター	○	浴室乾燥機	○	CATV	○
TVモニター付きインターフォン	○	洗浄機能付暖房便座	○	BSアンテナ	○
宅配ボックス	○	追い焚き	○	CSアンテナ	○
ガスコンロ	○	居室床材フローリング	○	カーシェアリング	○
IHクッキングヒーター	○	エアコン	○		
独立洗面台	○	浄化槽			

備考

- ①保証会社加入必須。木下グループ保証：初回保証料80%、利用手数料月額550円(税込)、継続保証委託料20,000円(2年毎)
- ②木下の賃貸友の会加入必須。入居者補償制度、住まいのトラブル緊急サポート等のサービスを提供。月額1,980円(税込)～
/法人プラン月額990円(住まいのトラブル緊急サポートのみ)
- ③12か月未満の解約時、賃料1か月分の違約金がかかります。
- ④CATV、BS・CS110°、インターネット等(導入されているか否かは要確認)には別途契約、費用がかかります。
- ⑤BBM-NET完備。月額基本使用料は無料ですがオプションサービス(物件により利用できない場合があります)には別途費用がかかります。

新宿本店

新宿区新宿3-21-4新宿ニューワールド1階
TEL: 03-6279-2032



みずべや
水商売のお部屋



あずま通り店

新宿区歌舞伎町1-8-3良川ビル2階
TEL: 03-6205-5732