

ロイド二子新地

102号室

東急田園都市線

二子新地駅徒歩5分

駐輪場

※要空き確認

※金銭等詳細は建売管理会社へお問い合わせ下さい



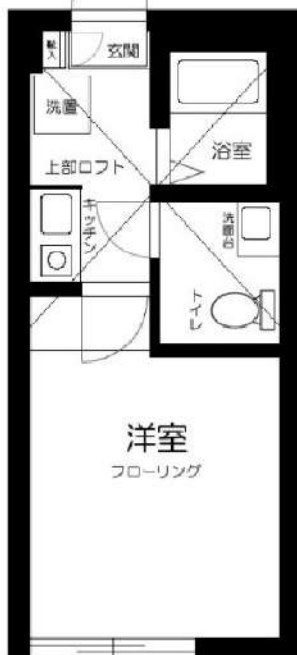
セブン-イレブン 川崎諏訪店

400m

まいばすけっと二子4丁目店 180m



★ロフト付き★



周辺環境

※図面と現況が異なる場合は現況を優先いたします。

賃料 72,000円

共益費 5,000円

敷金 1ヶ月

礼金 1ヶ月

現況 3月31日退去予定

物件概要

所在地	神奈川県川崎市高津区二子3丁目7-27		
構造	木造地上2階建		
種別	賃貸アパート		
築年数	2020年5月	総戸数	12戸
間取り	1K	広さ	16.23㎡

必要書類・その他注意事項

身分証明書・収入証明

(※保険証は提出時記号・保険証番号をふせてください)

家賃口座引落(手数料は契約者負担となります)

入居者サポート料 2年間 22,000円

住宅総合保険 2年間 20,000円

解約時敷金償却 1ヶ月(法人契約に限り相談可)

鍵交換代 26400円

通常損耗は貸主負担です

保証会社利用必須

近隣トラブル解決支援サービス付保証プランあり

契約期間: 2年

更新料: 新賃料の1ヶ月分

建物管理会社

※お問い合わせください

部屋設備

- ◆バス・トイレ別
- ◆モニター付インターフォン
- ◆宅配BOX
- ◆エアコン1基(設備:洋室)
- ◆室内洗濯
- ◆1口IHコンロ
- ◆洗面台
- ◆浴室換気乾燥機
- ◆温水洗浄便座
- ◆ロフト付

新宿本店 新宿区新宿3-21-4新宿ニューターワビル1階
TEL: 03-6279-2032



みずや
水商売のお部屋



あずま通り店 新宿区歌舞伎町1-8-3良川ビル2階
TEL: 03-6205-5732

★収納スペース豊富☆設備充実☆インターネット無料☆オススメ物件★ ※写真は同タイプの室内です(床やクロス、建具の仕様及び色、眺望など実際のお部屋と異なる場合がございます)

TFレジデンス川崎殿町EAST 101号室

1K

75,000円

管理費 8,000円

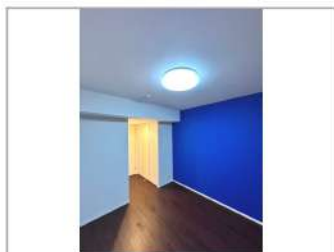
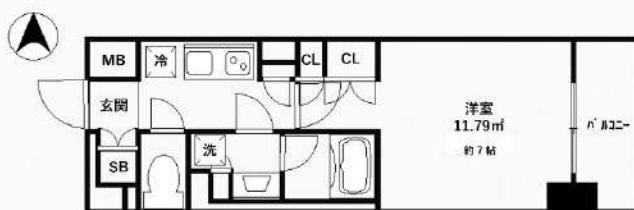
礼金 無

敷金 無

京急大師線「小島新田」徒歩10分

京急大師線「大師橋」徒歩17分

京急大師線「東門前」徒歩24分



所在	神奈川県川崎市川崎区殿町3丁目23-10		
間取詳細	洋室7畳		
構造・階建	RC 1階 / 7階建		
専有面積	25.31㎡	物件種別	マンション
築年月	2021年2月16日	開口向き	東
入居時期	2025年4月下旬	更新料	1ヶ月(新賃料)
損保	要 20,000円 2年	連帯保証人	不要
契約期間	普通借家2年		
保証会社	(ジェイリース株式会社) 保証料(初回契約時)50%、保証料(月額)1.2%、外国籍の方(ジェイリースの場合):初回保証料100%・月額保証料1.2%		
駐車場	空無	駐輪場	有/49台
入居諸条件	外国人可、ペット不可、学生歓迎、ルームシェア不可		
その他費用	鍵交換費用27,500円、アクト安心ライフ24(2年毎更新必須)16,500円(入居時)		
周辺施設	セブンイレブン川崎キングスカイフロント店まで158m、ファミリーマート川崎殿町三丁目店まで242m、まいばすけっと殿町店まで874m、川崎殿町郵便局まで2		
設備	都市ガス、インターネット使用料無料、宅配ボックス、浴室乾燥機、バストイレ別、エレベーター1基、室内洗濯機置き場、エアコン付き、シャワートイレ付き、バイク置き場、システムキッチン、TVモニタ付インターホン、オートロック、駐輪場、洗面所独立、オートバス、追焚バス、24H換気システム、パ		
備考	退去前先行契約、解約予告:2ヶ月前、1年未満短期解約違約金(賃料+管理費の1ヶ月分)、更新料(新賃料の1ヶ月分)、退去時:室内清掃費・原状回復費・ACクリーニング代要		

オートロック	モニター付きインターホン	宅配BOX	ネット無料	浴室乾燥機	独立洗面台
BT別	温水洗浄便座	追い焚き	システムキッチン	都市ガス	室内物干し
脱衣所	24時間換気	バルコニー	室内洗濯機置場	エアコン	EV

※最新の空室・申込状況はイタンジにてご確認ください

※掲載情報と現状が異なる場合は現状が優先となります

新宿本店 新宿区新宿3-21-4新宿ニュータワービル1階
TEL: 03-6279-2032



みずべや
水商売のお部屋



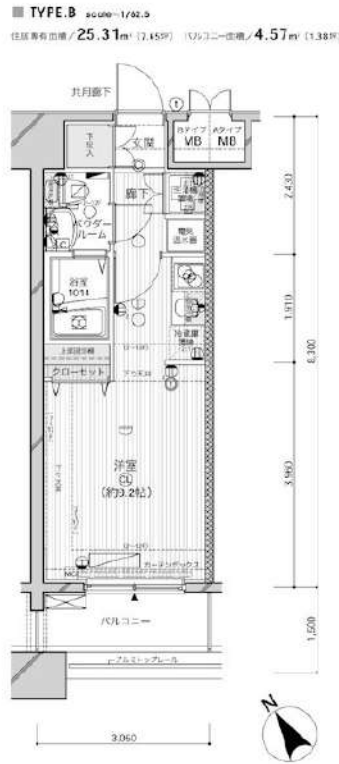
あずま通り店 新宿区歌舞伎町1-8-3良川ビル2階
TEL: 03-6205-5732

防犯カメラ,外壁タイル張り,分譲タイプ,2F以上,オートロック,モニタ付オートロック,ディンプルキー,24時間緊急通報システム,セキュリティ有り

【外観】



【間取り図】



※図面と現状が異なる場合は現状優先となります。

賃料	85,000円		
管理費等	15,000円	間取り	1R
敷金	無	礼金	1ヶ月
敷引 償却金	- -	保証金	-
建物名	メインステージ川崎Ⅳ		
物件種別	マンション	号室	1202号室
建物所在地	神奈川県川崎市川崎区大島上町 1-5		
交通	南武線 小田栄 徒歩12分 大島1丁目 バス停徒歩5分		
間取詳細	洋室(9.2畳)		
構造・規模	鉄筋コンクリート 13階建 12階		
専有面積	25.31㎡	向き	南西
築年月	2008年3月31日	契約期間	2年
入居時期	2025年4月中旬予定	更新料	1.5ヶ月(新賃料)
損害保険	有 16,000円 24ヶ月		
駐車場	駐輪場,バイク置き場		
設備	エレベーター,24時間ゴミ出し可,風除室,敷地内ゴミ置き場,宅配BOX,システムキッチン,バス有		
その他費用	[一時金] ハウスクリーニング費用(退去時請求:49,500円 退去時鍵交換費用(契約時請求):29,700円 AMLクラブサポート費用(契約時請求):16,500円 [備考] ①短期解約違約金有②エアコンクリーニング費用(1台あたり16,500円税込み・退去時請求)③短期解約違約金有④エアコンクリーニング費用(1台あたり16,500円税込み・退去時請求)		
入居諸条件	ペット不可 事務所不可 楽器等の使用不可 学生可		
保証会社	必須 家賃総額より50%〜		
備考			

情報更新日 2025年2月23日

No.04801202

新宿本店 新宿区新宿3-21-4新宿ニューターワビル1階
TEL: 03-6279-2032



みずべや
水商売のお部屋



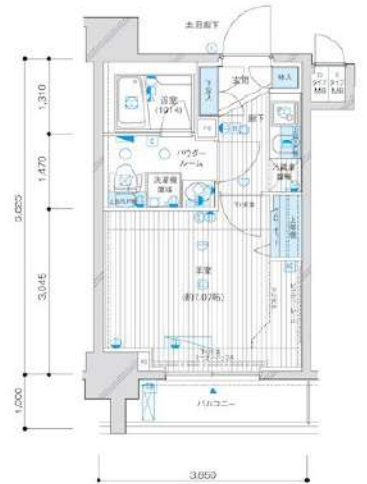
あずま通り店 新宿区歌舞伎町1-8-3良川ビル2階
TEL: 03-6205-5732

防犯カメラ,外壁タイル張り,分譲タイプ,2F以上,オートロック,モニタ付オートロック,ダブルロック,ディンプルキー,ダブルディンプルキー,24時間緊急通報システム

【外観】



【間取り図】



専有面積	22.68㎡(6,383坪)
バルコニー面積	3.4㎡(1,053坪)

メインステージ川崎VIエグザ Dタイプ詳細図 1/50 作成日CO11/11/23



賃料	85,000円		
管理費等	15,000円	間取り	1K
敷金	無	礼金	1ヶ月
敷引 償却金	- -	保証金	-
建物名	メインステージ川崎VIエグザ		
物件種別	マンション	号室	0804号室
建物所在地	神奈川県川崎市川崎区日進町 3-1		
交通	京浜東北線 川崎 徒歩7分 京急本線 京急川崎 徒歩10分		
間取詳細	洋室(7.25畳)		
構造・規模	鉄筋コンクリート 11階建 8階		
専有面積	22.68㎡	向き	北東
築年月	2012年2月24日	契約期間	2年
入居時期	2025年4月中旬予定	更新料	1.5ヶ月(新賃料)
損害保険	有 16,000円 24ヶ月		
駐車場			
設備	エレベーター, 24時間ゴミ出し可, 風除室, 敷地内ゴミ置き場, 宅配BOX, システムキッチン, 2口コンロ		
その他費用	[一時金] ハウスクリーニング費用(退去時請求: 49,500円 退去時鍵交換費用(契約時請求): 29,700円 AMLクラブサポート費用(契約時請求): 16,500円 [備考] ①短明解約違約金有(2エアコンクリーニング費用(1台あたり16,500円税込)・退去時請求)		
入居諸条件	ペット可 事務所不可 二人相談 法人可 留学生可		
保証会社	必須 家賃総額より50%~		
備考	引越し業者指定 保証会社必須(セゾン) 退去時要清掃代 解約予告50日前 電力業者指定有		

※図面と現状が異なる場合は現状優先となります。

情報更新日 2025年2月23日

No.05640804

新宿本店

新宿区新宿3-21-4新宿ニューパークビル1階
TEL: 03-6279-2032



みずべや
水商売のお部屋

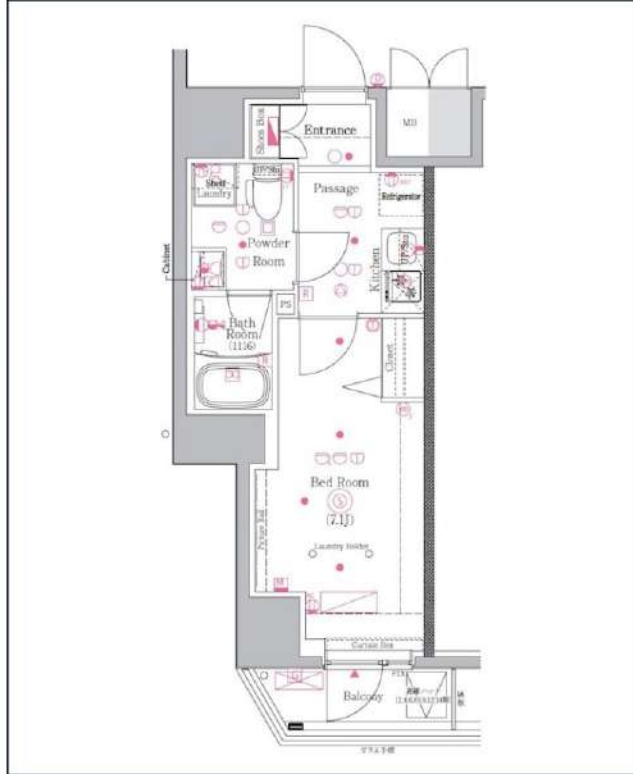


あずま通り店

新宿区歌舞伎町1-8-3良川ビル2階
TEL: 03-6205-5732

ジェノヴィア川崎Ⅲ

外国籍・留学生相談 大型犬・猫・多頭飼育相談



都市ガス	独立洗面台	インターネット 使用料無料	システムキッチン	宅配ボックス	駐輪場	バイク置き場	浴室乾燥機	追い焚き	ウォシュレット	オートロック	洗濯機取込室内
エアコン	ペット相談	二人入居相談	防犯カメラ	エレベーター	バス・トイレ別	コンロ2口	フローリング	ベランダ/バルコニー	礼金0	角部屋	24Hゴミ置き場

※現況と図面に相違がある場合は、現況優先となります。

JR東海道本線「川崎」徒歩7分
JR南武線「八丁畷」徒歩9分
京急本線「京急川崎」徒歩10分

号室	賃料
201	97,000円

管理費	10,000円		
敷金	0ヶ月	礼金	0ヶ月
その他費用	ハウスクリーニング38,500円(退去時)、契約事務手数料11,000円(入居時)		
所在地	〒210-0023 神奈川県川崎市川崎区小川町11-9		
構造・階建	RC 2階部分 / 14階		
築年月	2022年2月	専有面積	26.15㎡
間取り	1K	開口向き	南西
契約期間	普通借家2年	更新料	1ヶ月(新賃料)
保険	更新事務手数料		
保証会社	ルームバンク(グ) 保証料(初回契約時)40%、保証料(月額)2700円、※月額保証に保険、駆けつけ費用含む ※外国籍の場合、初回保証料100% 年毎10,800円		
退去予定日	2025年3月17日	入居時期	2025年4月中旬
備考	・1年未満の解約は短期解約違約金有⇒賃料、管理費総額1ヶ月分 ・解約予告2ヶ月前 ・水商売の方 保証会社+保証人+契約時ルームクリーニング代必須 ・ペット飼育の場合、敷金1ヶ月増額/解約時償却&初回保証料+20%(敷金解約時償却に原状回復費用は含まれません) ・外国籍学生、ワーキングホリデーでの申込の場合、契約時に敷金1ヶ月増額+ルームクリーニング代必須 ・鍵交換無		

・BS/CS(要確認) ・Wi-Fi無料(要確認) ・駐輪場:無料/バイク置場(要空確認) ・退室前の申込みは先行契約となります ・民泊不可 ・契約時、緊急連絡先の身分証写し提出必須 ・保険料は保証会社によって変更がございます

駐輪場等の空き確認はこちらへ→ 株式会社グッドコム 03-5338-0160

新宿本店 新宿区新宿3-21-4新宿ニュータウンワビル1階
TEL: 03-6279-2032



みずもや
水商売のお部屋



あずま通り店 新宿区歌舞伎町1-8-3良川ビル2階
TEL: 03-6205-5732

防犯カメラ,外壁タイル張り,分譲タイプ,2F以上,オートロック,モニタ付オートロック,ダブルロック,ディンプルキー,ダブルディンプルキー,24時間緊急通報システム

【外観】



【間取り図】



※図面と現状が異なる場合は現状優先となります。

賃料	104,000円		
管理費等	15,000円	間取り	1K
敷金	無	礼金	1ヶ月
敷引 償却金	- -	保証金	-
建物名	メインステージ川崎新川通		
物件種別	マンション	号室	0301号室
建物所在地	神奈川県川崎市川崎区新川通 11-16		
交通	京浜東北線 川崎 徒歩10分 京急本線 京急川崎 徒歩15分		
間取詳細	洋室(7.5畳)		
構造・規模	鉄筋コンクリート 11階建 3階		
専有面積	26.08㎡	向き	南西
築年月	2021年2月中旬	契約期間	2年
入居時期	2025年4月中旬予定	更新料	1.5ヶ月(新賃料)
損害保険	有 16,000円 24ヶ月		
駐車場	駐輪場,バイク置き場		
設備	エレベーター,24時間ゴミ出し可,風除室,敷地内ゴミ置き場,宅配BOX,システムキッチン,2口コンロ		
その他費用	[一時金] ハウスクリーニング費用(退去時請求):49,500円 退去時鍵交換費用(契約時請求):29,700円 AMLクラブサポート費用(契約時請求):16,500円 [備考] ①短期解約違約金有(2エアコンクリーニング費用(1台あたり16,500円税込み・退去時請求)		
入居諸条件	ペット可 事務所不可 楽器等の使用不可 二人相談		
保証会社	必須 家賃総額より50%~		
備考	ペット可(数1) 保証会社必須(セゾン) 退去時要清掃代 引越業者当社指定 ネット込(シーファイブ) 解約予告50日前 電力会社指定有		

情報更新日 2025年2月23日

No.11660301

新宿本店 新宿区新宿3-21-4新宿ニュータウンビル1階
TEL: 03-6279-2032



みずべや
水商売のお部屋



あずま通り店 新宿区歌舞伎町1-8-3良川ビル2階
TEL: 03-6205-5732