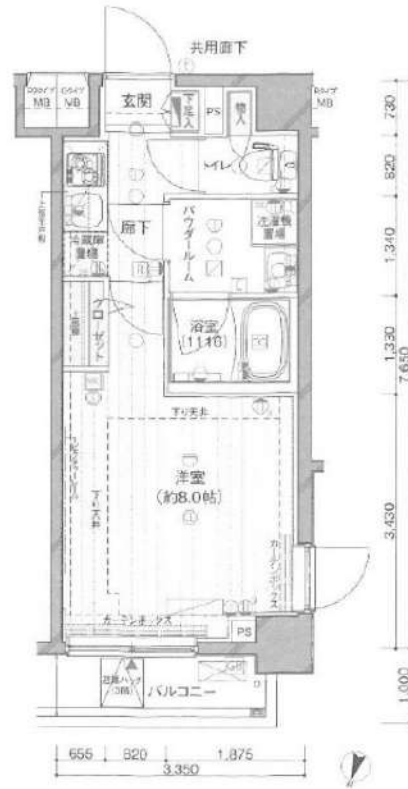


防犯カメラ,外壁タイル張り,分譲タイプ,2F以上,オートロック,モニタ付オートロック,ダブルロック,ディンプルキー,ダブルディンプルキー,24時間緊急通報システム

【外観】



【間取り図】



※図面と現状が異なる場合は現状優先となります。

賃料	85,500円		
管理費等	15,000円	間取り	1K
敷金	無	礼金	1ヶ月
敷引 償却金	- -	保証金	-
建物名	メインステージ板橋志村II		
物件種別	マンション	号室	0313号室
建物所在地	東京都板橋区坂下1丁目18-19		
交通	都営三田線 志村三丁目 徒歩5分		
間取詳細	洋室(8畳)		
構造・規模	鉄筋コンクリート5階建3階		
専有面積	25.62㎡	向き	北東
築年月	2012年12月28日	契約期間	2年
入居時期	2025年4月中旬予定	更新料	1.5ヶ月(新賃料)
損害保険	有 15,000円 24ヶ月		
駐車場			
設備	エレベーター, 24時間ゴミ出し可, 風除室, 敷地内ゴミ置き場, 宅配BOX, システムキッチン, 2口コンロ		
その他費用	[一時金] ハウスクリーニング費用(退去時請求): 49,500円 退去時鍵交換費用(契約時請求): 29,700円 AMLクラブサポート費用(契約時請求): 16,500円 [備考] ①短期解約違約金有(2エアコンクリーニング費用(1台あたり16,500円税込)・退去時請求)		
入居諸条件	ペット可 事務所不可 楽器等の使用不可 二人相談		
保証会社	必須 家賃総額より50%~		
備考	ペット可(敷1) 保証会社必須(エボス) 退去時要清掃代 解約予告50日前 電力会社指定有		

情報更新日 2025年2月23日

No.05720313

新宿本店 新宿区新宿3-21-4新宿ニュータワービル1階  
TEL: 03-6279-2032



みずべや  
水商売のお部屋



あずま通り店 新宿区歌舞伎町1-8-3良川ビル2階  
TEL: 03-6205-5732

# プレール・ドゥーク下板橋

住み替え応援システムRe・Room  
家賃でポイントがたまる！  
住み替えで使ってお得！

安心管理システム24時間管理  
学生・女性にオススメ

洋室約7.9帖 遮音性の高い二重窓を採用

インターネット(BBM-NET)月額基本使用料無料 定額ルームクリーニング代63,800円(税込)～

ペット相談可(小型犬または猫1匹、敷金2ヶ月)



**新生活応援**  
家具家電リース

【配達料無料】 【設置無料】 【撤去無料】

新生活応援のために初期費用が大幅に削減

単身	4ヶ月	家賃 5,500円	家賃 9,900円
学生	4ヶ月	家賃 4,400円	家賃 8,800円

木下の賃貸友の会  
詳細はこちら▶



※図面と現況が異なる場合には現況を優先とします。

## ACCESS

東武東上線 下板橋駅 徒歩8分

JR埼京線 板橋 徒歩15分  
JR山手線 池袋 徒歩25分

806号室

賃料 89,000円  
管理費 8,000円

敷金 0ヶ月 礼金 1ヶ月

## OUTLINE

間取り	1K	タイプ		専有面積	25.44㎡
入居日	2025年04月上旬		内見	2025年03月21日～	
「木下の賃貸」友の会費		1,980 円(税込)/月額			
所在地	東京都板橋区大山金井町6-3				
構造	RC造	規模	11階建8階		
竣工日	2017年08月	総戸数	69戸		
駐車場施設	有	空き	要確認		
駐輪場施設	有	空き	要確認		
駐車場敷金	なし	駐車場賃料	0 円/月額		
ペット飼育	相談	ペット飼育の場合の敷金	敷金プラス2ヶ月分		
方位	東	ガス	パレットガス推奨		
賃貸管理会社	株式会社キノシタコミュニティ	電気	パレット電気推奨		

## LEASE CONDITION

契約期間	2年	更新料	新賃料	1.25 ヶ月
解約予告	1ヶ月前に文書で当社宛に通知			
スマートロック登録費用	27,500 円(税込)	消毒代	26,400 円(税込)	
定額ルームクリーニング代	63,800 円(税込)			

## EQUIPMENT

オートロック	○	洗濯機置場	○	バルコニー	○
エレベーター	○	浴室乾燥機	○	CATV	○
TVモニター付きインターフォン	○	洗浄機能付暖房便座	○	BSアンテナ	○
宅配ボックス	○	追い焚き	○	CSアンテナ	○
ガスコンロ	○	居室床材フローリング	○	カーシェアリング	
IHクッキングヒーター	○	エアコン	○		
独立洗面台	○	浄化槽	○		

- 備考**
- ①保証会社加入必須。木下グループ保証：初回保証料80%、利用手数料月額550円(税込)、継続保証委託料20,000円(2年毎)
  - ②木下の賃貸友の会加入必須。入居者補償制度、住まいのトラブル緊急サポート等のサービスを提供。月額1,980円(税込)～/法人プラン月額990円(住まいのトラブル緊急サポートのみ)
  - ③12か月未満の解約時、賃料1か月分の違約金が発生します。
  - ④CATV、BS・CS110°、インターネット等(導入されているか否かは要確認)には別途契約、費用がかかります。
  - ⑤BBM-NET完備。月額基本使用料は無料ですがオプションサービス(物件により利用できない場合があります)には別途費用がかかります。

**新宿本店**

新宿区新宿3-21-4新宿ニューターワビル1階  
TEL: 03-6279-2032



**みずべや**  
水商売のお部屋



**あずま通り店**

新宿区歌舞伎町1-8-3良川ビル2階  
TEL: 03-6205-5732



クレイシア|DZ板橋本町アーバンレジデンス

分譲賃貸マンション  
ネット(Wi-Fi)無料!



写真はイメージです  
インターネットはギガプライズのみ利用可  
※民泊利用禁止  
※ペット飼育不可

保証会社加入必須  
I、新日本信用保証  
①初回資料総額 4.0% (年額 1万円)  
②初回資料総額 3.0% (年額無)  
③学生プラン初回3万円4年間年額無  
(5年目~年額1万円)※要学生証コピー  
口座振替手数料 216円(税込)/月  
II、ジャックス保証  
初回資料総額 4.0% (年額 1万円)  
口座振替手数料無し

号室	賃料		
802	91,500円		
管理費	12,000円		
敷金	1ヶ月	礼金	1ヶ月
所在地	東京都板橋区 大和町6-12		
交通	都営三田線 板橋本町 徒歩5分 都営三田線 板橋区役所前 徒歩10分		
構造	鉄筋コンクリート(RC造) 13階建		
専有面積	25.66㎡	開口部方位	南西
総戸数	38戸	間取り	1DK
築年月	2023/03	契約期間	2年
入居日	5月中旬 04/24退去(入居中)		
設備等	都市ガス, 公共下水, 宅配BOX, バス・トイレ別, 浴室乾燥機, 室内洗濯機置き場, 角部屋, 2人入居可, ガスコンロ, コンロ2口, パルコニー, エレベーター, エアコン, ウォークインクローゼット, 独立洗面台, 防犯カメラ, 温水洗浄便座, ネット無料, 2面採光, モニタ付オートロック, ゴミ置場, 電子キー, 24時間緊急通報システム		
備考	※365日以内の解約の場合、短期解約違約金 賃料(管理費込) 1ヶ月分 ※更新事務手数料: 新賃料の0.5ヶ月分 ※ルームクリーニング代(退去時支払): 48,400円(税込) カードキー発行費用: 16,500円(税込) 保険料: 20,000円/2年 解約予告: 1ヶ月前		

図面が現状と異なる場合は現状優先とします。  
更新料: 新賃料の1ヶ月分

新宿本店 新宿区新宿3-21-4新宿ニュータウンビル1階  
TEL: 03-6279-2032



みずべや  
水商売のお部屋



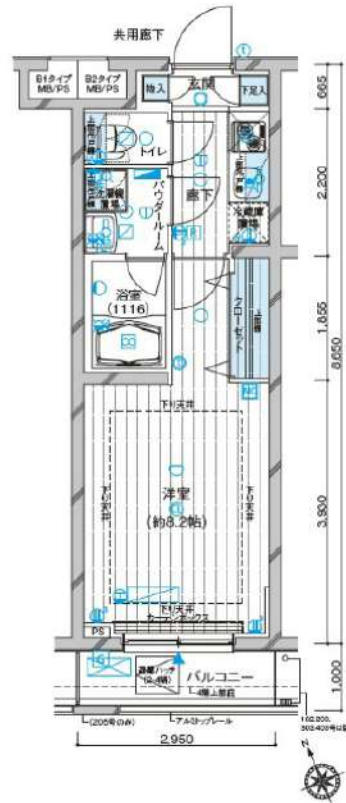
あずま通り店 新宿区歌舞伎町1-8-3良川ビル2階  
TEL: 03-6205-5732

防犯カメラ,外壁タイル張り,分譲タイプ,閑静な住宅街,2F以上,オートロック,モニタ付オートロック,ディンプルキー,24時間緊急通報システム,セキュリティ有り

【外観】



【間取り図】



※図面と現状が異なる場合は現状優先となります。

賃料	96,000円		
管理費等	15,000円	間取り	1K
敷金	無	礼金	1ヶ月
敷引 償却金	- -	保証金	-
建物名	メインステージ都立家政		
物件種別	マンション	号室	0307号室
建物所在地	東京都練馬区中村南2丁目 12-16		
交通	西武新宿線 都立家政 徒歩6分 西武新宿線 鷺ノ宮 徒歩9分		
間取詳細	洋室(8.2畳)		
構造・規模	鉄筋コンクリート4階建3階		
専有面積	25.51㎡	向き	南西
築年月	2014年3月中旬	契約期間	2年
入居時期	2025年4月中旬予定	更新料	1.5ヶ月(新賃料)
損害保険	有 15,000円 24ヶ月		
駐車場	駐輪場,バイク置き場		
設備	エレベーター,24時間ゴミ出し可,風除室,敷地内ゴミ置き場,宅配BOX,システムキッチン,2口コンロ		
その他費用	[一時金] ハウスクリーニング費用(退去時請求:49,500円 退去時鍵交換費用(契約時請求):29,700円 AMLクラブサポート費用(契約時請求):16,500円 [備考] ①短期解約違約金有(2エアコンクリーニング費用(1台あたり16,500円税込)・退去時請求)		
入居諸条件	ペット可 事務所不可 楽器等の使用不可 学生可		
保証会社	必須 家賃総額より50%~		
備考	ペット可(敷1) 引越業者当社指定 電力事業者当社指定 保証会社必須(工ボス) 退去時費清掃代 解約予告50日前		

情報更新日 2025年2月23日

No.05870307

新宿本店

新宿区新宿3-21-4新宿ニューターワビル1階  
TEL: 03-6279-2032



みずべや  
水商売のお部屋



あずま通り店

新宿区歌舞伎町1-8-3良川ビル2階  
TEL: 03-6205-5732



## 間取り図



## 基本情報

住所	東京都豊島区池袋2丁目 22-4	号室	302		
交通	1	山手線池袋駅 徒歩5分	間取り	1K	
	2	有楽町線要町駅 徒歩5分	広さ	壁芯20.1㎡	
	3	丸ノ内線池袋駅 徒歩5分	方角	北西	
築年月	2005年11月	構造	鉄骨造・8階建	現況	期日指定 2025年4月上旬

## 賃料等

敷金	0ヶ月	礼金	1ヶ月
賃料	100,000円	再契約料	新賃料の1ヵ月
共益費	11,000円		

■鍵交換代16,500円 ■退去時クリーンコート代55,000円 ■事務手数料22,000円 ■退去時精算手数料5,500円 (最終請求時) ■リブクラブ2,200円/月 ■SBI少額短期保険800円/月 ■指定賃貸保証加入 (総賃料100%) ■賃料等引き落とし料330円/月 ■家具家電撤去費用27,500円 (家具家電無し契約を希望の場合) ■短期解約違約金: 賃料1ヶ月分 (1年未満) ■モバイルwifi (50GB)付 ■民泊・簡易宿泊による利用及びそれに伴う広告等は一切禁止 ■法人で保証会社加入無しの場合、敷金1か月 ■海外審査相談可 ■全物件先行契約になります。 ■事務所・SOHO利用禁止 ■外国籍の方: GTN加入要 (海外審査OK) 初回保証料: 賃料総額100% 月次手数料2,330円 (税込) ■スマートシリーズ

## 設備

エレベーター / 宅配ボックス / コインランドリー / 家具・家電付 / エアコン / ネット使用料不要 / 給湯 / バストイレ別 / 温水洗浄便座 / オートロック / 敷金不要 / 外国人可 / キャンペーン特集

## 建物内観



## 外観画像



## SET UP賃貸 (家具・家電付き) 対応

[ 家具・家電付き基本内容 ] 条件をご確認下さい。  
 ●TV ●冷蔵庫 ●レンジ  
 ●ベット ●デスク ●チェア  
 ●カーテン ●その他備品  
 ※物件により異なる場合がございます。  
 詳しくはお問合せ下さい。



### 新宿本店

新宿区新宿3-21-4新宿ニュートークビル1階  
TEL: 03-6279-2032

### みずべや

水商売のお部屋

### あずま通り店

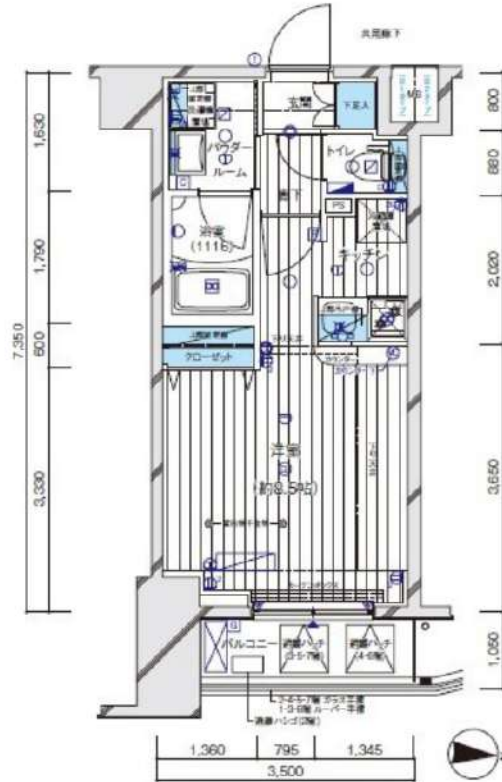
新宿区歌舞伎町1-8-3良川ビル2階  
TEL: 03-6205-5732

防犯カメラ,外壁タイル張り,分譲タイプ,2F以上,オートロック,モニタ付オートロック,ダブルロック,ディンプルキー,ダブルディンプルキー,24時間緊急通報システム

【外観】



【間取り図】



※図面と現状が異なる場合は現状優先となります。

賃料	120,000円		
管理費等	15,000円	間取り	1R
敷金	無	礼金	1ヶ月
敷引 償却金	- -	保証金	-
建物名	メインステージ板橋EAST		
物件種別	マンション	号室	0707号室
建物所在地	東京都豊島区上池袋4丁目43-12		
交通	埼京線 板橋 徒歩3分 都営三田線 新板橋 徒歩9分		
間取詳細	洋室(8.5畳)		
構造・規模	鉄筋コンクリート8階建7階		
専有面積	25.72㎡	向き	東
築年月	2019年7月中旬	契約期間	2年
入居時期	2025年4月中旬予定	更新料	1.5ヶ月(新賃料)
損害保険	有 15,000円 24ヶ月		
駐車場	駐輪場,バイク置き場		
設備	エレベーター,24時間ゴミ出し可,風除室,敷地内ゴミ置き場,宅配BOX,システムキッチン,2口コンロ		
その他費用	[一時金] ハウスクリーニング費用(退去時請求:49,500円 退去時鍵交換費用(契約時請求):29,700円 AMLクラブサポート費用(契約時請求):16,500円 [備考] ①短期解約違約金有(2エアコンクリーニング費用(1台あたり16,500円税込)・退去時請求)		
入居諸条件	ペット可 事務所不可 楽器等の使用不可 二人相談		
保証会社	必須 家賃総額より50%~		
備考	ペット可(数1) 保証会社必須(クレディセゾン) 退去時要清掃代 引越業者当社指定 ネット込(シーファイブ) 電力会社指定有		

情報更新日 2025年2月23日

No.10940707

**新宿本店** 新宿区新宿3-21-4新宿ニートワークビル1階  
TEL: 03-6279-2032



**みずべや**  
水商売のお部屋



**あずま通り店** 新宿区歌舞伎町1-8-3良川ビル2階  
TEL: 03-6205-5732

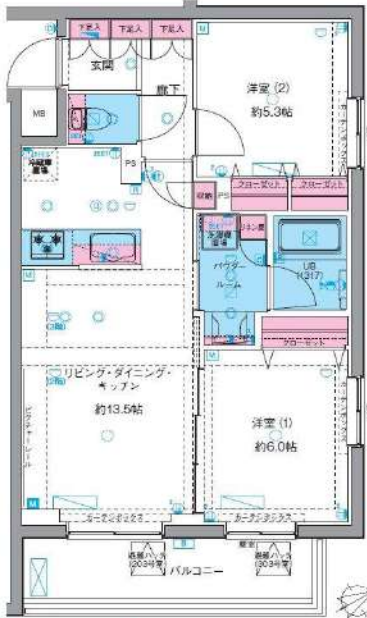




物件名 GENOVIA西高島平Ⅱ  
303号室 Itype

賃料 160,000円

交通 都営三田線「西高島平」駅 徒歩 7分  
都営三田線「新高島平」駅 徒歩 17分



★別タイプ参考写真

★別タイプ参考写真

★別タイプ参考写真

★別タイプ参考写真

★室内写真あります！  
転載可能！  
承諾不要！  
<https://x.gd/KJEAI>



★上記、初期費用決済可！お家賃もご相談可能！  
※外国人サポートプラン加入の方限定

- ペット飼育可(大型犬・猫・多頭飼い可)
- 浴室乾燥機・追焚機能付き
- 温水洗浄便座(BT別)
- 独立洗面台完備
- 3口ガスシステムキッチン
- 契約金カード決済可(VISA Masterのみ)
- 電子契約有
- 防犯カメラ、オートロック
- 宅配ボックス
- 二人入居・外国籍相談可能

※ペット飼育の場合敷金1ヵ月追加(解約時償却)。※留学生・ワーホリの方敷金1ヵ月追加(解約時返還)。

所在地	東京都板橋区三園1丁目44-21	管理費等	管理費 15,000円	その他費用 ・保証会社必須 一着手「RBI」初回保証料：40%（ペット飼育時60%） 外国籍：100%+外国籍サポート年額10,800円 （※審査により変更有・要確認） 外国籍家賃：クレカQR決済可（既存の保証料+2%/月） ★RBI安心サポート： 家賃保証月額料金+家財保険+家賃引当手数料+mamorocca →全て付帯して2,700円/月(税込) 二着手「要相談」 ・火災保険料→保証会社により変化 ・鍵交換費用27,500円【任意】 ・契約事務手数料11,000円 ・消費抗害剤*111,000円 ・K-ALONE*費用60,500円（全て税込表記） ※1年末満短期満期金有、資料+管理費合計額（法人相談可） ※解約予告2ヶ月前（法人の場合相談可）	必要書類 《個人契約》 契約者：保険証7-3030-、顔写真付き身分証明書7-3030-、家賃引当口座、銀行印 緊急連絡先：身分証明書7-3030- 保証人：連帯保証人随附書・印鑑証明書・保険証7-3030-、顔写真付き身分証明書7-3030- 《法人契約》 契約者：会社謄本・印鑑証明書/入居者：保険証7-3030-、顔写真付き身分証明書7-3030- 保証人：印鑑証明書・保険証7-3030-、顔写真付き身分証明書7-3030- ※審査の内容によって収入の証明できる書類を提出して頂く場合があります。 ※図面と現況が異なる場合は現況を優先致します。
所在階	3階	向き	南東		
専有面積	56.14㎡	バルコニー	7.56㎡		
間取詳細	2LDK	契約期間	普通借家契約2年（更新料：新賃料1ヵ月）		
構造	鉄筋コンクリート造 地上階数 5階	駐車場	要問い合わせ（敷金1ヵ月）		
築年月	2023年3月	駐輪場	自転車：無料（要登録） バイク：要確認（敷金1ヵ月）		

新宿本店 新宿区新宿3-21-4新宿ニューターワビル1階  
TEL：03-6279-2032



みずべや  
水商売のお部屋



あずま通り店 新宿区歌舞伎町1-8-3良川ビル2階  
TEL：03-6205-5732



賃貸マンション	1LDK~1LDK+S	保証金	東武東上線	<b>ときわ台</b>	駅 徒歩 3 分	名称	<b>Mindときわ台</b>
	賃料 <b>別紙参照</b> 円	1ヶ月	東武東上線	上板橋	駅 徒歩 13 分	所在地	
	管理費 <b>20,000円</b>	礼金				東京都板橋区南常盤台2-16-2	

交通	池袋駅へ直通9分	本体設備	駐輪場	有	洗濯機置場	室内	エアコン	有	規模構造	鉄筋コンクリート造	4階建	
	新宿駅へ20分		バイク置き場	無	独立洗面所	有	バス・トイレ別	有	使用部分	別紙参照	面積	別紙参照
	赤羽駅へ21分		駐車場	無	フローリング	有	温水洗浄便座	有	建築年	2025/1	契約期間	2年
	東京駅へ32分		オートロック	有	システムキッチン	有	シャワー	有	現況	空室	入居日	相談
			宅配ボックス	有	クローゼット	有	分譲タイプ	有	備考	ペット可(制限有り) ペット飼育の場合、保証金+1ヶ月 火災保険料2万~(保証会社による) 24hサポート1.5万+税・保証会社必須(相談可)		
	エレベーター	無	TVドアホン	有	角部屋							
	タイル貼り	有	浴室乾燥機	有	ペット	相談						
	デザイナーズ		シューズボックス	有	楽器相談	相談						

2025年1月 ★新築★



都市ガス	冷暖	洗面所	洗濯機置き場	ガス	システム	収納	QRコード
洗面所	洗濯機置き場	ガス	システム	収納			



※保証会社は全保連、オリコフォレントインシュア、エボスカードのいずれかに加入していただけます。

※図面と相違する場合は、現状を優先します※

新宿本店 新宿区新宿3-21-4新宿ニュータウンビル1階  
TEL: 03-6279-2032



みずべや  
水商売のお部屋



あずま通り店 新宿区歌舞伎町1-8-3良川ビル2階  
TEL: 03-6205-5732



401 | 54.23 m<sup>2</sup>  
ltype | 183,000円

403 | 35.00 m<sup>2</sup>  
Ctype | 129,500円

406 | 38.33 m<sup>2</sup>  
Gtype | 144,000円

304 | 35.00 m<sup>2</sup>  
Ctype | 129,000円

307 | 38.33 m<sup>2</sup>  
Gtype | 143,500円

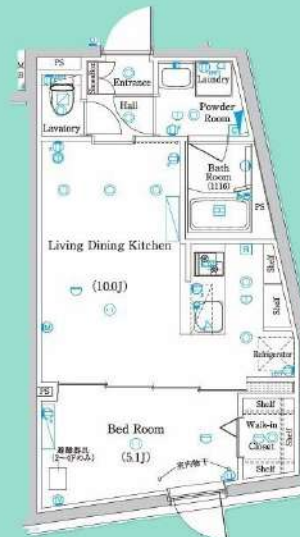
204 | 35.00 m<sup>2</sup>  
Ctype | 128,500円

207 | 38.33 m<sup>2</sup>  
Gtype | 143,000円

104 | 35.00 m<sup>2</sup>  
Ctype | 126,500円

105 | 44.67 m<sup>2</sup>  
Dtype | 159,000円

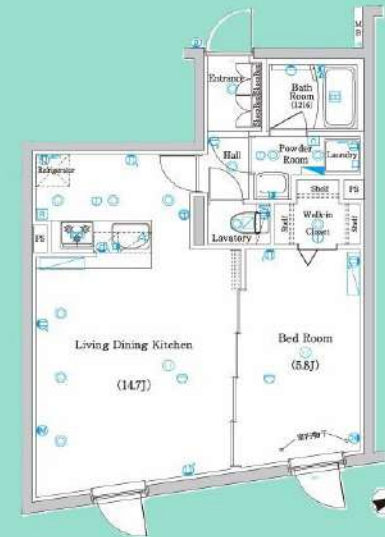
**C** 1LDK  
type 35.00 m<sup>2</sup>



**G** 1LDK  
type 38.33 m<sup>2</sup>



**D** 1LDK  
type 44.67 m<sup>2</sup>



**I** 1LDK+S  
type 54.23 m<sup>2</sup>

