

RENECAT導入済物件★消臭抗菌効果が半永久持続
★家具・家電付賃貸へ変更可★すぐお住まいになれます

Access

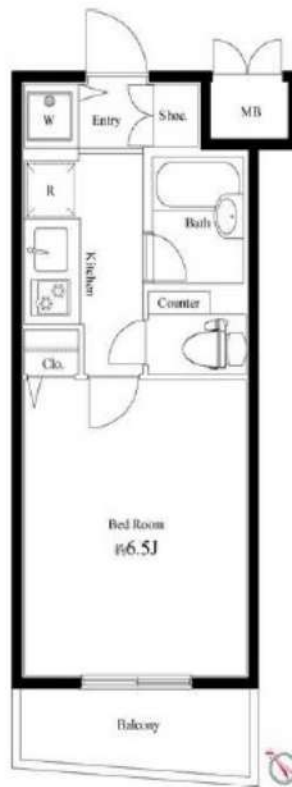
都営三田線
「千石」駅徒歩 4分



JR山手線
「巣鴨」駅徒歩 8分

- 山手線巣鴨駅徒歩約8分
- タイル張りの美しい外観
- 共用部防犯カメラ
- カラーTV付オートロックシステム
- 玄関人感センサーライト
- 床フローリング仕様
- 洋室エアコン標準装備
- オリジナルシステムキッチン
- 2ロガスコンロ(グリル付)
- バスルームとトイレを独立

- ★雨の日も便利な浴室換気乾燥機
- 洗濯機置き場室内
- 収納便利なクローゼット
- 姿見鏡付きシューズBOX
- インターネット利用可(別途費用)
- BS・CS(別途費用)
- ピクチャーレール
- 24時間受取可能宅配BOX
- 24時間利用可能ゴミ置場
- 2人入居・外国籍入居可能/海外審査可能



0403 号室 専有面積 21.00㎡

間取 1K

賃料 **78,000** 円/月

共益費 15,000 円/月

物件概要

所在地/ 東京都文京区千石4丁目45-13
構造・規模/ 鉄骨鉄筋コンクリート造 13階建
総戸数/ 73 戸
築年月/ 2003年07月11日
入居日/ 2025年04月14日

契約条件

保証金2ヶ月 (契約時償却)

保証システム利用料:家賃総額55%(最低金額5.5万円)
保証金契約時償却(保証金プランで契約の場合)
24Hサポート料22,000円/1年・鍵交換代22,000円
室内抗菌処理代17,600円事務手数料11,000円
当社指定賃貸入居者総合保険加入の事(別途費用)
※賃料口座引落し(口座振替手数料:月額550円)
普通賃貸借1年契約(更新型)※
※1、2回目の更新時5%の賃料改定あり。更新料は1回のみ。
2回目以降の更新料は無い為、安心して永くお住まいいただけます
※アクセントクロスの色は変更する場合がございます

24時間安心サポート **医療健康サービス24**

設備のトラブルに24時間365日の受付体制 | 看護師が24時間365日相談可※運用条件有

※図面と現況が異なる場合、現況優先とさせていただきます。

新宿本店 新宿区新宿3-21-4新宿ニュータワービル1階
TEL: 03-6279-2032



みずびや
水商売のお部屋



あずま通り店 新宿区歌舞伎町1-8-3良川ビル2階
TEL: 03-6205-5732

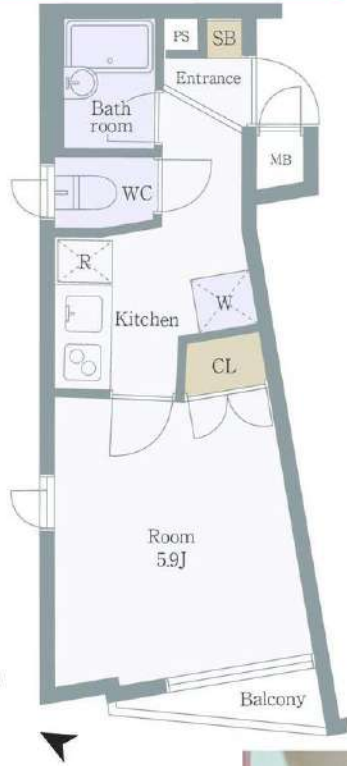
ユナイテッドグロ-文京白山 201号室

コンビニ：ファミリーマート小石川ゆたて坂店まで 100m 徒歩 1分
 スーパー：コープ氷川下店まで 77m 徒歩 1分
 ドラッグストア：ウエルシア茗荷谷駅前店まで 600m 徒歩 7分

賃料 **80,000円**
 共益費 **5,000円**

- オートロック
- 駐輪場あり
- 防犯カメラ
- TVモニター付きインターホン
- 給湯器
- 室内洗濯機置場
- 浴室換気乾燥機
- エアコン
- クローゼット
- 2口コンロ

※浴室モニターは残置物となります。



東京メトロ丸ノ内線「茗荷谷」駅
徒歩7分

所在地	東京都文京区白山3-6-9		
構造	鉄筋コンクリート造 4階建		
築年月	2005年10月		
総戸数	29戸		
間取り	1K		
専有面積	20.61㎡		
バルコニー面積	1.19㎡		
敷金	1ヶ月(ペット飼育の場合+1ヶ月)	償却	100%
礼金	1ヶ月		
更新料	1ヶ月	更新事務手数料	22,000円(税込)
家賃債務保証会社	クレディセゾン 他提携あり		
保証料	初回:家賃の50%/月額:家賃の1%		
契約事務手数料	11,000円(税込)		
鍵交換料	27,500円(税込)		
24時間サポート料	11,000円(税込)		
家財保険料	20,000円		
ペット相談	可	楽器	不可
事務所使用	不可		
解約予約	2ヶ月前 短期解約違約金 1年以内の解約の場合1ヶ月		
現況	2025年3月29日退去予定		
内見開始日	2025年3月30日~予定		
入居可能日	2025年4月中旬予定		
共有設備	オートロック/駐輪場/防犯カメラ		
専有設備	TVモニター付インターホン/給湯器 室内洗濯機置場/浴室換気乾燥機		



身分証明書(運転免許証、パスポート、マイナンバーカード)
 健康保険証(入社証明書、入学証明書で代用可)
 ※図面と現況が異なる場合は現況を優先させていただきます。
 ※法人契約の場合条件は別途ご相談可能です。

物件概要
 専有部
 賃貸条件
 現況
 設備
 申込時
 必要書類

新宿本店 新宿区新宿3-21-4新宿ニュータウンビル1階
 TEL: 03-6279-2032



みずべや
 水商売のお部屋



あずま通り店 新宿区歌舞伎町1-8-3良川ビル2階
 TEL: 03-6205-5732

グラントウールス弥生 701

物件種別	間取り	賃料	管理費等
マンション	1K	84,000円	15,000円

《必須》ベルプラス[家財保険/設備トラブル24時間駆け付け/騒音・近隣トラブルサポート] 【月額:2200円(税込)】

方位など誤差が生じる場合があります。正確な方位につきましては現地にて必ずご確認ください。
 【建物管理会社:株式会社日本コミュニティー TEL:03-5366-1222】 ペット種類:インターネット・BS・CS・駐車場・バイク置き場・駐輪場など共有部分に関しては建物管理会社にご確認ください ※ペット可の場合は敷金積増(償却)となります。

外観




その他

7F Floor plan



間取り図



敷金/保証金	0円	礼金/権利金	84,000円
敷引/償却金		更新料	1.5ヶ月(新賃料)
更新事務手数料	0円		
その他費用	[一時金]鍵交換費(必須): 33,000円, 室内抗菌代(必須): 13,000円 [月次費用]ベルプラス(必須): 2,200円		
物件所在地	東京都文京区弥生2丁目15-10		
交通	東京メトロ千代田線 根津駅 徒歩2分 東京メトロ南北線 東大前駅 徒歩9分 東京メトロ千代田線 千駄木駅 徒歩15分		
間取り詳細	洋室 6.0畳		
構造	鉄筋コンクリート 7階 / 7階建		
面積	22.20㎡	向き	南東
築年月	2007年5月	契約期間	普通借家契約 2年
退去日	2025年3月24日	入居時期	2025年5月上旬 予定
駐車場	駐輪場		
設備	システムキッチン, 給湯, CS, BS, 温水洗浄便座, 浴室乾燥, 洗面所独立, クローゼット, シューズボックス, バス有, パストイレ別, シャワー, ガスコンロ, ガスコンロ設置済, 2口コンロ, エアコン, 室内洗濯機置場, オートロック, フローリング, TVインターホン, 24時間換気システム, 2F以上, 2面採光, インターホン, モニタ付オートロック, 角住戸, 光ファイバー, 洗面化粧台, 洗面台, 脱衣所, 暖房便座, 当社管理物件, 浴室暖房, 分譲タイプ, 宅配BOX, 防犯カメラ, エレベーター, 耐震構造, 24時間ゴミ出し可, 敷地内ゴミ置き場		
入居諸条件	ペット相談, ルームシェア相談, 飲食店不可, 外国人相談, 楽器使用不可, 高齢者相談, 子供相談, 事務所不可, 性別不問, 単身可, 二人入居相談, 法人可		
損害保険			
保証会社	必須 指定保証会社: 初回契約時: 50%、[リロ:月1,000円][URAG:1万円/年(月330円)][カーサ:月1%][エゴス:月1.3%][ジャックス:月額保証料1%]		
備考	内見・申込はいい生活スクエア 【必ず】図面はいい生活スクエアより取得ください方位など誤差が生じる場合があります。正確な方位につきましては現地にて必ずご確認ください。短期解約違約金:1年未満は総賃料2ヶ月分、1年以上1.5年未満は総賃料1.5ヶ月分。ペット飼育可能な場合は敷金積増/償却となります。法人様申込の場合、条件によっては礼金増額になる場合がございます。		

新宿本店 新宿区新宿3-21-4新宿ニューターワビル1階
TEL: 03-6279-2032



みずべや
水商売のお部屋



あずま通り店 新宿区歌舞伎町1-8-3良川ビル2階
TEL: 03-6205-5732

RENECAT導入済物件★消臭抗菌効果が半永久持続
★家具・家電付賃貸へ変更可★すぐお住まいになれます

Access

都営浅草線
「浅草」駅徒歩 5分

東京メトロ銀座線
「浅草」駅徒歩 6分



0301 号室 専有面積 25.89㎡

間取 1K

賃料 **109,000** 円/月

共益費 15,000 円/月

物件概要

所在地 / 東京都台東区寿4丁目6-2
構造・規模 / 鉄筋コンクリート造 13階建
総戸数 / 36 戸
築年月 / 2017年08月01日
入居日 / 2025年02月25日

契約条件

敷金0ヶ月・礼金0ヶ月

SC保証システム利用料:家賃総額55%(最低金額5.5万円)
保証人有プラン:家賃総額の30%(最低金額3万円)
24Hサポート料22,000円/1年・鍵交換代22,000円
室内抗菌処理代17,600円事務手数料11,000円
当社指定賃貸火災保険(ジック)加入の事(別途費用)
※賃料口座引落し(口座振替手数料別途有)
普通賃貸借1年契約(更新型)※
※1、2回目の更新時5%の賃料改定あり。更新料は1回のみ。
2回目以降の更新料は無い為、安心して永くお住まいいただけます
※LPガス(要担保金)

- 美しい外観タイル張り
- 24時間マンションセキュリティ
- 共用部防犯カメラ設置(8台)
- 監視カメラ防犯窓付エレベーター
- 人感センサー付玄関照明
- LL45等級フローリング採用
- 洋室エアコン標準装備
- 2口ガスコンロ安全センサー付キッチン
- パスルームとトイレを独立(シャワートイレ)
- ★洗濯に便利な浴室換気乾燥暖房機

- 鏡裏収納付き独立洗面台
- 防音サッシ窓(T-2サッシ)騒音軽減
- クローゼット・トール型シューズBOX
- インターネット利用可能(別途費用)
- CATV・BS・110°CS(別途費用)
- 24時間利用可能宅配ボックス
- 2人入居・外国籍入居可能・海外審査可能
- バイク置場(空き条件等含め要詳細確認)
- 駐輪場(空き条件状況等、要詳細確認)
- ペット可(別途敷金1ヶ月)1匹小型のみ



24時間安心サポート

設備のトラブルに24時間365日の受付体制

医療健康サービス 24

看護師が24時間365日相談可※通院条件有

※図面と現況が異なる場合、現況優先とさせていただきます。
※国土交通省指定 東京都指定賃貸借契約書が採用されています

新宿本店 新宿区新宿3-21-4新宿ニューターワビル1階
TEL: 03-6279-2032



みずべや
水商売のお部屋



あずま通り店 新宿区歌舞伎町1-8-3良川ビル2階
TEL: 03-6205-5732

グランデージ千石 / 201号室

- ・全室角部屋で日当たり良好！
- ・ALSOKホームセキュリティ付き！
安心して暮らせる！
- ・設備充実のお部屋で日々の暮らしを豊かに



TVモニター付
インターフォン



エアコン



システムキッチン



独立洗面化粧台



BS/CS対応

物確・内見・入居申込は
「リアルタイム」Web受付

ITANDI BB



三田線		千石駅
		徒歩7分
所在	東京都文京区千石3-37-21	
名称	グランデージ千石	
建物	専有面積	40.02㎡
	間取り	1LDK
	構造	鉄筋コンクリート造2階建
	向き	南西
	築年月	2010年3月
契約条件	賃料	145,000 円
	共益費	5,000 円
	安心入居サポート	1,210 円/月(税込)
	敷金積立金	1,000 円/月
	敷金	1 ヶ月
	礼金	1 ヶ月
	家財保険料	20,000 円
	保証契約料	要加入(別途費用負担有)
	鍵交換代	33,000 円(税込)
	消臭・除菌費用	17,600 円(税込)
	更新料	新賃料1 ヶ月分
	更新事務手数料	新賃料0.55 ヶ月分(税込)
	契約期間	2年間
	契約種別	普通賃貸借
入居可能日	1月28日解約予定	
駐車場	駐車場	33,000 円(税込)
会保社証	加入必須 エポス、エルズ、ナップ 他	
ペット	飼育不可	
共有		
電気	東京電力	
ガス	都市ガス	
水道	公営水道	
備考	・初期費用：カード決済可 ・駐車場契約時別途費用負担有 ※図面と現況が異なる場合は現況を優先致します。	

新宿本店 新宿区新宿3-21-4新宿ニューワークビル1階
TEL: 03-6279-2032

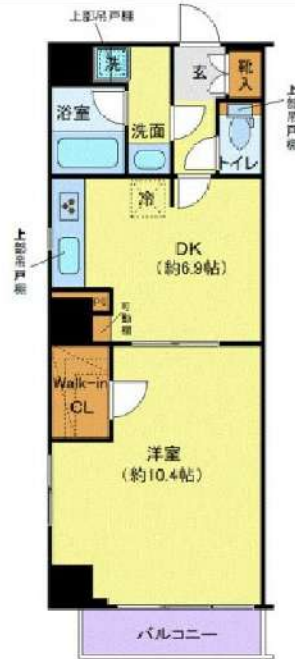


みずべや
水商売のお部屋



あずま通り店 新宿区歌舞伎町1-8-3良川ビル2階
TEL: 03-6205-5732

間取り図



基本情報

住所	東京都台東区寿3丁目 4-7	号室	902		
交通	1	都営大江戸線蔵前駅 徒歩2分	間取り	1DK	
	2	都営浅草線浅草駅 徒歩7分	広さ	壁芯41.71㎡	
	3	銀座線田原町駅 徒歩7分	方角	北東	
築年月	2018年1月	構造	RC・10階建	現況	期日指定 2025年8月中旬

賃料等

敷金	0ヶ月	礼金	1ヶ月
賃料	164,000円	再契約料	新賃料の1ヵ月
共益費	11,000円		

■鍵交換代33,000円 ■退去時クリーンコート代99,000円 ■事務手数料22,000円 ■退去時精算手数料5,500円 (最終請求時) ■リクラブ2,200円/月 ■SBI少額短期保険800円/月 ■指定賃貸保証加入 (総賃料100%) ■賃料等引き落とし料330円/月 ■家具家電撤去費用38,500円 (家具家電無し契約を希望の場合) ■短期解約違約金: 賃料1ヶ月分 (1年未満) ■モバイルwifi (50GB)付 ■民泊・簡易宿泊による利用及びそれに伴う広告等は一切禁止 ■法人で保証会社加入無しの場合、敷金1か月 ■海外審査相談可 ■全物件先行契約になります。 ■事務所・SOHO利用禁止 ■外国籍の方: GTN加入要 (海外審査OK) 初回保証料: 賃料総額100% 月次手数料2,330円 (税込) ■プレミアムシリーズ

設備

エレベーター / 宅配ボックス / フローリング / 家具・家電付 / エアコン / ネット使用料不要 / TVインターホン / 分譲賃貸 / システムキッチン / グリル付 / 給湯 / バストイレ別 / 脱衣所 / 浴室乾燥機 / 追い焚き / 温水洗浄便座 / 洗面所独立 / 暖房便座 / ウォークインクローゼット / オートロック / 敷金不要 / 外国人可 / キャンペーン特集

建物内観



外観画像



SET UP賃貸 (家具・家電付き) 対応

[家具・家電付き基本内容] 条件をご確認下さい。
 ●TV ●冷蔵庫 ●レンジ
 ●ベット ●デスク ●チェア
 ●カーテン ●その他備品
 ※物件により異なる場合がございます。
 詳しくはお問合せ下さい。



新宿本店 新宿区新宿3-21-4新宿ニュータワービル1階
 TEL: 03-6279-2032



みずびや
 水商売のお部屋



あずま通り店 新宿区歌舞伎町1-8-3良川ビル2階
 TEL: 03-6205-5732

**RENECAT導入済物件★消臭抗菌効果が半永久持続
★家具・家電付賃貸へ変更可★すぐお住まいになれます**

Access

東京メトロ有楽町線
「江戸川橋」 駅徒歩 5分



東京メトロ東西線
「神楽坂」 駅徒歩 11分



0301 号室 専有面積 40.02㎡

間取 1LDK

賃料 **190,000** 円/月

共益費 18,000 円/月

物件概要

所在地 / 東京都文京区水道2丁目15-6
構造・規模 / 鉄筋コンクリート造 7階建
総戸数 / 28 戸
築年月 / 2016年02月25日
入居日 / 2025年03月01日

契約条件

敷金0ヶ月・礼金0ヶ月

保証システム利用料:家賃総額の55%(最低金額5.5万円)
24Hサポート料22,000円/1年・鍵交換代22,000円
室内抗菌処理代17,600円事務手数料11,000円
当社指定賃貸入居者総合保険加入の事(別途費用)
※賃料口座引落し(口座振替手数料:月額550円)
普通賃貸借1年契約(更新型)※
※1、2回目の更新時5%の賃料改定あり。更新料は1回のみ。
2回目以降の更新料は無い為、安心して永くお住まいいただけます
鍵追加代22,000円/1本
◆入居者届け・誓約書を管理組合へ提出必須
※室内写真は別部屋となります。

- 落ち着いたお洒落な外観
- カラーTVモニター付オートロック
- 24時間マンションセキュリティ
- 共用部防犯カメラ設置(2台)
- ダブルロック&ディンプルキー
- 人感センサーライト
- ホワイト調フローリング
- エアコン標準装備(2基)
- オリジナルシステムキッチン
- 3口ガスコンロ
- ★雨天・冬は必須!浴室換気乾燥暖房機
- ★お湯張り・追い焚き機能付きオートバス
- 温水シャワートイレ
- ★ネット無料(シーファイブ)
- ↑速度等詳細はTEL0120-998-886
- BS・CS(別途費用)
- 24時間受取可能宅配BOX
- ペット小型2匹飼育可(別途敷金1ヶ月)
- 駐輪場(空き条件等含め要詳細確認)
- バイク置場(空き条件等含め要詳細確認)



24時間安心サポート

設備のトラブルに 24時間 365日の受付体制

医療健康サービス 24

看護師が24時間 365日相談可※申込条件有

※図面と現況が異なる場合、現況優先とさせていただきます。

新宿本店 新宿区新宿3-21-4新宿ニュータワービル1階
TEL : 03-6279-2032



みずべや
水商売のお部屋



あずま通り店 新宿区歌舞伎町1-8-3良川ビル2階
TEL : 03-6205-5732