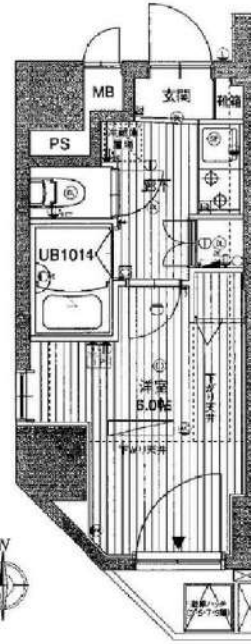


ファーストプレイス菊川

分譲賃貸マンション



写真はイメージです
※インターネット詳細に関しては建物管理会社へ確認ください
※異泊利用禁止
※ペット飼育不可

保証会社加入必須
I、新日本信用保証
①初回資料総額 4.0% (年額 1万円)
②初回資料総額 3.0% (年額無)
③学生プラン 初回3万円4年間年額無
(5年目~年額1万円) ※要学生証コピー
口座振替手数料 216円(税込)/月

II、ジャックス保証
初回資料総額 4.0% (年額 1万円)
口座振替手数料無し

号室	賃料		
201	74,000円		
管理費	12,000円		
敷金	1ヶ月	礼金	1ヶ月
所在地	東京都墨田区 菊川3丁目1-1		
交通	都営新宿線 菊川 徒歩2分		
構造	鉄筋コンクリート(RC造) 12階建		
専有面積	20.02㎡	開口部方位	南
総戸数	29戸	間取り	1K
築年月	2008/10	契約期間	2年
入居日	4月末 03/31退去(入居中)		
設備等	都市ガス、公共下水、宅配BOX、バス・トイレ別、浴室乾燥機、室内洗濯機置き場、角部屋、ガスコンロ、コンロ2口、バルコニー、エレベーター、エアコン、防犯カメラ、温水洗浄便座、2面採光、モニター付オートロック、ゴミ置場、インターネット接続可、シリンダーキー(ディンプル)、ダブルロックキー		
備考	※365日以内の解約の場合、短期解約違約金 賃料(管理費込) 1ヶ月分 ※ルームクリーニング代(退去時支払): 38,500円(税込) FAST ASSIST24/月額: 1,100円(税込) 室内除菌消臭代: 8,800円(税込) 鍵交換料: 35,200円(税込) 保険料: 20,000円 2年 解約予告: 1ヶ月前		

図面が現状と異なる場合は現状優先とします。
更新料: 新賃料の1.5ヶ月分

新宿本店 新宿区新宿3-21-4新宿ニュータワービル1階
TEL: 03-6279-2032



みずべや
水商売のお部屋



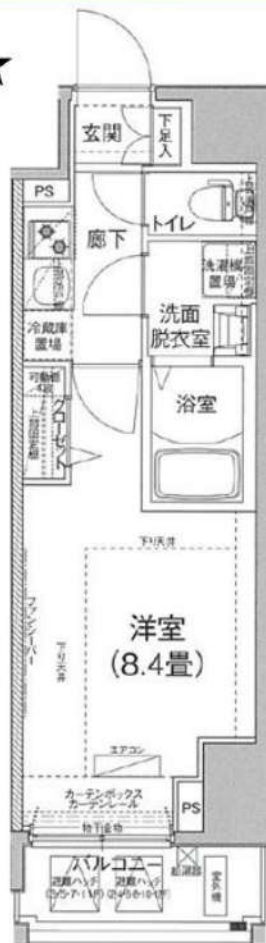
あずま通り店 新宿区歌舞伎町1-8-3良川ビル2階
TEL: 03-6205-5732

人気分譲賃貸マンション

アイルイムブル向島

洋室広々8.4畳！駅から徒歩3分の便利な大型マンション！

★803号室★



号室	タイプ	面積	賃料	共益費	入居日
803	C	25.96㎡	80,000円	15,000円	相談

敷金なし 礼金1ヶ月 保証金:1ヶ月(契約時償却)

更新料:新賃料の1ヶ月分のみ ペット飼育不可

※解約予告1ヶ月前(書面による通知必要)

二人
入居可

【設備】

- ★カラーモニター付インターホン
- ★敷地内ごみ置き場
- ★オートロック
- ★防犯カメラ
- ★ディンプルキー
- ★宅配ボックス
- ★浴室換気乾燥機
- ★システムキッチン
- ★2口ガスコンロ
- ★独立洗面化粧台
- ★多機能温水洗浄便座
- ★エアコン完備
- ★フレッツ光導入

※別途契約が必要です。

【物件概要】◆住居表示/東京都墨田区東向島6-38-3 ◆構造規模/鉄筋コンクリート造地上12階建 ◆総戸数/90戸

◆交通/東武スカイツリーライン「東向島」駅徒歩3分・京成押上線「京成曳舟」駅徒歩10分 ◆施工/2015年8月

【備考】◆保証会社必須(全保連60%) ◆火災保険 20,000円(2年) ◆アクセス24 12,000円(税別・初回のみ)

◆鍵交換手数料 26,000円(税別) ◆駐車場(6台) ◆バイク置場(9台) ◆駐輪場(90台・1台のみ無料)

※駐車場・バイク置場・駐輪場ご利用の場合は建物管理会社への確認が必要となります。

※図面と現況が異なる場合、現況を優先とします。

※2年以内の解約は違約金が発生します。

★先行契約優先★

新宿本店

新宿区新宿3-21-4新宿ニュータウンビル1階
TEL: 03-6279-2032



みずべや
水商売のお部屋



あずま通り店

新宿区歌舞伎町1-8-3良川ビル2階
TEL: 03-6205-5732

N-stage両国 503

物件種別	間取り	賃料	管理費等
マンション	1K	92,500円	12,000円

セキュリティも室内設備も充実 高級賃貸マンション

セキュリティも室内設備も充実 高級賃貸マンション

外観

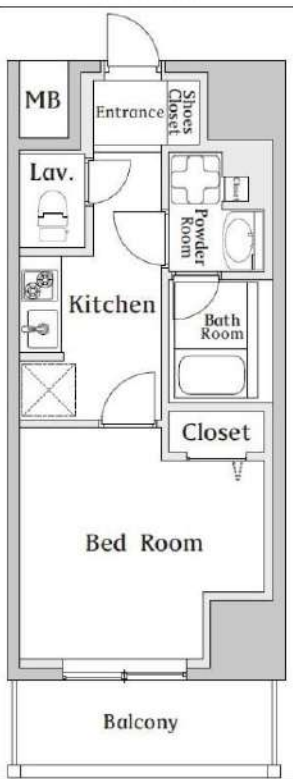


その他



※図面と異なる場合は現況を優先となります。

間取り図



敷金/保証金	0円	礼金/権利金	46,250円
敷引/償却金	0円	更新料	1ヶ月(新賃料)
更新事務手数料			
その他費用			
物件所在地	東京都墨田区両国4丁目4-1		
交通	都営大江戸線 両国駅 徒歩5分 都営新宿線 森下駅 徒歩7分 中央・総武線各停 両国駅 徒歩7分		
間取り詳細			
構造	鉄筋コンクリート 5階 / 10階建		
面積	25.18㎡	向き	西
築年月	2016年9月	契約期間	普通借家契約 2年
退去日		入居時期	2025年4月30日
駐車場	駐輪場 バイク置き場		
設備	浴室乾燥, ガス給湯, バス・トイレ別, CS, 押入, 2口コンロ, ガスキッチン, エアコン, 室内洗濯機置場, シャワー, BS, CATV, モニタ付オートロック, 洗面化粧台, クローゼット, フローリング, システムキッチン, トイレ有, ガスコンロ, ユニットバス, バス有, シューズボックス, TVインターホン, デザイナーズ, エレベーター, 外壁タイル張り, 宅配BOX		
入居諸条件	二人入居可		
損害保険	要 23,000円 (2年)		
保証会社	可 Jリース・セゾン30%、オリコ50%		
備考	■更新料/新賃料の1.00ヶ月 ■Jリース・セゾン30%、オリコ50% ■鍵費用/22000円 ■保険/23000円 ■必要書類 申込時/公の身分証明、収入証明 ■契約時/住民票 ■短期違約金1年未満賃料1ヶ月分		

新宿本店

新宿区新宿3-21-4新宿ニュータウンビル1階
TEL: 03-6279-2032



みずべや
水商売のお部屋



あずま通り店

新宿区歌舞伎町1-8-3良川ビル2階
TEL: 03-6205-5732

貸マンション

菊川駅

SYFORME MORISHITA 302

間取り
1K

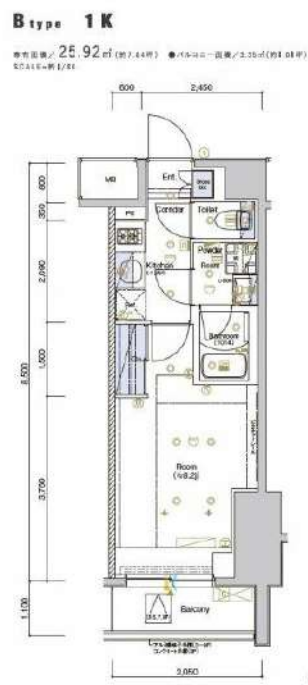
専有面積
25.92m²

築年月
2020年02月



チェックポイント！

主要採光面：南向き、保証人不要、分譲タイプ、B・T別、浴室乾燥機、トイレ、温水洗浄便座、洗面所、洗面台、洗面所独立、ガスコンロ可、2口コンロ、システムキッチン、収納スペース、クローゼット、シューズボックス、室内洗濯機置場、洗濯機置場、都市ガス、フローリング、エアコン、CS、BS端子、インターネット対応、インターネット使用料無料、オートロック、防犯カメラ、バルコニー、エレベーター、宅配BOX



物件種目	貸マンション
最寄駅	菊川
間取タイプ	1K
賃貸条件	賃料 107,000円 礼金1ヶ月 敷金なし 保証金なし

物件所在地	東京都墨田区菊川1丁目		
交通	都営新宿線 菊川 徒歩4分		
建物	建物名	SYFORME MORISHITA 302	
	構造・規模	RC 9階建/3階部分	
	使用部分積	25.92m ²	
	間取内訳	洋8.2	
築年月	2020年02月	契約期間	2年
管理費等	10,000円/月 共益費なし 雑費なし		
駐車場			
現況	居住中 2025年03月21日退去予定	入居可能時期	2025年4月上旬予定
設備	B・T別、浴室乾燥機、トイレ、温水洗浄便座、洗面所、洗面台、洗面所独立、ガスコンロ可、2口コンロ、システムキッチン、収納スペース、クローゼット、シューズボックス、室内洗濯機置場、洗濯機置場、都市ガス、フローリング、エアコン、CS、BS端子、インターネット対応、インターネット使用料無料...		
保険等	要 2年20,000円		
備考	分譲貸マンション「SYFORME（シーフォルム）」シリーズならではのスタイリッシュなデザインと充実設備がポイントです。◆お申込時、当社が運営するサービス「利用りくん」にも申込情報が登録されます。入居後、本登録を行う事でサービスを利用する事ができます。※本サービスの登録は無料です。◆ペット飼育可の場合：ペット飼育時は敷金1ヶ月積み増し。◆空き予定物件：先行契約のみ申込可 SYLAプレミアムクラブ：24,200円 室内清掃費用：52,800円 更新料：旧賃料1ヶ月 賃貸保証：加入費クレディセゾン初回40%、以降10,000円/年（総賃料15万円以上：14,000円/年）〜外田路の方：エポスG-TNを利用。初回保証料60%、月額保証料2%、年間保証料無し。鍵交換代等：有 27,500円〜 利用駅1：都営大江戸線森下 徒歩5分 利用駅2：都営大江戸線清澄白河 徒歩2分		

新宿本店 新宿区新宿3-21-4新宿ニュータウンビル1階
TEL: 03-6279-2032



みずべや
水商売のお部屋



あずま通り店 新宿区歌舞伎町1-8-3良川ビル2階
TEL: 03-6205-5732

築浅分譲賃貸マンション

2/21再募集になりました!

★ネット無料
(Wi-Fi付)



★ペット相談
(小型犬・猫1匹まで)



都営浅草線

『本所吾妻橋』駅徒歩9分

東武伊勢崎線

『とうきょうスカイツリー』駅徒歩12分

JR総武線

『錦糸町』駅徒歩16分



★角部屋



物件名	イアース本所吾妻橋	
間取	1LDK	
賃料	¥139,000	
管理費	¥15,000	
礼金・敷金	礼金1ヶ月・敷金1ヶ月	
住所	東京都墨田区本所4-6-5	
交通	都営浅草線「本所吾妻橋」駅徒歩9分	
	東武伊勢崎線「とうきょうスカイツリー」駅徒歩12分	
構造・規模	鉄筋コンクリート造7階建	
専有面積	40.95㎡	
部屋番号	206	
築年月日	2021年2月	
契約の種類	普通賃貸借契約	
契約期間	2年間 (解約予告:1ヶ月前)	
更新料	新賃料の1ヶ月分	更新事務手数料:0.55ヶ月
現況	3/3退去予定	
設備他	<ul style="list-style-type: none"> ・カラーモニター付オートロック ・エレベーター ・宅配ボックス ・エアコン ・2口ガスキッチン ・シャンプードレッサー洗面台 ・ウォシュレット ・浴室乾燥機 	
備考	※ペット飼育の場合は礼金2ヶ月です。	

家財総合保険 22,000円 ※2年間
 くらしど24 16,500円(税込) ※2年間 (24時間体制のトラブルサポート)
 保証会社(エボスROOMiD)初回賃料総額の50%(月次1%、口座振替時引落)
 保証会社(JRAG)初回賃料総額の50%(更新1年毎12,000円口座振替330円)
 契約事務手数料11,000円(税込)
 鍵交換代27,500円(税込)の負担いただきます。
 解約時の室内清掃費用は借主(入居者)の負担となります。

※図面と現況が異なる場合には現況を優先致します。

新宿本店

新宿区新宿3-21-4新宿ニューワールド1階
TEL: 03-6279-2032



みずべや
水商売のお部屋



あずま通り店

新宿区歌舞伎町1-8-3良川ビル2階
TEL: 03-6205-5732

貸マンション

押上駅

日神デュオステージ押上(ニッシンデュオステージオシアゲ) 0408

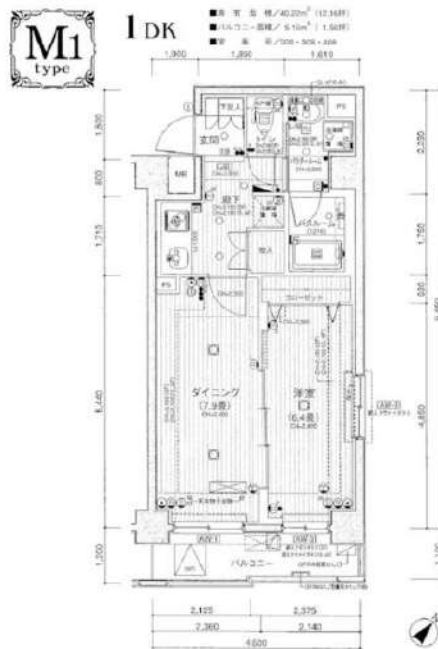
間取り
1DK

専有面積
40.22㎡

築年月
2009年01月

チェックポイント!

駐輪場有,主要採光面:南東向き,事務所使用不可,乗務不可,ペット相談,保証人不要,常時ゴミ出し可能分譲タイプ,角部屋,24時間換気システム,B・T別シャワー,浴室暖房,浴室乾燥機,トイレ,温水洗浄便座,洗面台,洗面所独立,IHクッキングヒーター,システムキッチン,収納スペース,クローゼット,シューズボックス,照明器具,ダウンライト,室内洗濯機置場,洗濯機置場,給湯都市ガス,フローリング,エアコン,C.S.B.S端子,C.A.T.V.M.Mコンセント,インターネット対応,光ファイバー,オートロック,モニター付オートロック,モニター付インターホン,防犯カメラ,火災警報器(報知機),24時間セキュリティ,パルコニーエレベーター,宅配BOX



物件種目	貸マンション
最寄駅	押上
間取タイプ	1DK
賃貸条件	賃料 155,000円 礼金1ヶ月 敷金なし 保証金なし

物件所在地	東京都墨田区京島2丁目 9-20		
交通	東京メトロ半蔵門線 押上 徒歩10分		
建物	建物名	日神デュオステージ押上(ニッシンデュオステージオシアゲ) 0408	
	構造・規模	RC 6階建/4階部分	
	使用部分積	40.22㎡	
	間取内訳	洋室6.4畳/LDK10畳	
築年月	2009年01月	契約期間	2年
管理費等	20,000円/月 共益費なし 雑費なし		
駐車場	なし		
現況	居住中	入居可能時期	2025年3月下旬予定
設備	B・T別,シャワー,浴室暖房,浴室乾燥機,トイレ,温水洗浄便座,洗面台,洗面所独立,IHクッキングヒーター,システムキッチン,収納スペース,クローゼット,シューズボックス,照明器具,ダウンライト,室内洗濯機置場,洗濯機置場,給湯,都市ガス,フローリング,エアコン,C.S.B.S端子,C.A.T.V...		
保険等	要 2年20,000円		
備考	引越業者当社指定ベット可(敷1)引越し業者指定保証会社必須(セゾン)退去時要清掃代解約予告50日前 ハウスクリーニング費用(退去時請求):55,000円 退去時鍵交換費用(契約時請求):29,700円 A.M.L.クラブサポート費用(契約時請求):16,500円 更新料:新賃料1.5ヶ月 賃貸保証:加入要 家賃総額より50%~ 利用駅1:京成押上線 京成曳舟 徒歩7分 利用駅2:東武伊勢崎・大師線 曳舟 徒歩8分		

新宿本店 新宿区新宿3-21-4新居ニュータワービル1階
TEL:03-6279-2032



みずべや
水商売のお部屋



あずま通り店 新宿区歌舞伎町1-8-3良川ビル2階
TEL:03-6205-5732