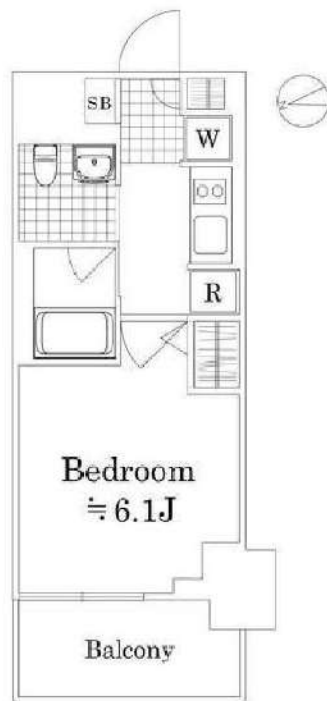


# ロイズスクエア東陽町



図面が現状と異なる場合は現状優先とします。  
更新料:新賃料の1.5ヶ月分

号室	賃料
303	81,000円

管理費	6,000円		
敷金	1ヶ月	礼金	1ヶ月
所在地	東京都江東区 南砂2丁目24-14		
交通	東京メトロ東西線 南砂町 徒歩11分 東京メトロ東西線 東陽町 徒歩15分		
構造	鉄筋コンクリート(RC造) 13階建地下1階		
専有面積	21.84㎡	開口部方位	北西
総戸数	99戸	間取り	1K
築年月	2009/02	契約期間	2年
入居日	3月下旬 03/13退去		
設備等	都市ガス, 公共下水, ネット無料, 独立洗面台, オートロック, 宅配BOX, TVドアホン, 防犯カメラ, 浴室乾燥機, B・T別, 洗濯機置き場室内, エレベーター, エアコン, 2階以上の物件, 外国人相談, ペット相談		
備考	建物管理会社: サニーライフ TEL: 03-3255-5011 駐車場・駐輪場・バイク置場、4ヶ所等の共用設備は建物管理会社へご確認ください。 駐車場: 有/駐輪場: 有/バイク置場: 有 クリーニング費(退去時支払): 47,300円(税込) エアコンクリーニング費用(退去時支払): 11,000円(税込) 入居時: 敷金1ヶ月積増(償却) 4ヶ所無料: JCOM光 賃料引落手数料(月額): 440円(税込) 鍵交換料: 22,000円(税込) 保険料: 18,000円/2年		

- 保証会社必須
- 日本国籍の方: 初回保証料【賃料+管理費】の50%
- 外国籍の方: 初回保証料【賃料+管理費】の70%
- (更新保証料: 1年ごと10,000円)
- ※学生特典: 初回・更新保証料無料(日本国籍の方)
- ※海外審査可能(外国籍の方)
- ※一部法人契約は、保証会社未加入相談可能(礼金1ヶ月積増)

- 申込時必要書類
- 日本国籍の方: 顔写真身分証・保険証
- 外国籍の方: 在留カード・パスポート(顔写真ページ)
- ※申込者様の属性により追加書類をご提出いただく場合がございます。

- 入居者安心サポート: 無料
- 弊社営業時間外は、夜間緊急センターと提携しており、24時間365日サポートしております。

**新宿本店** 新宿区新宿3-21-4新宿ニューターワビル1階  
TEL: 03-6279-2032



**みずばや**  
水商売のお部屋



**あずま通り店** 新宿区歌舞伎町1-8-3良川ビル2階  
TEL: 03-6205-5732

FOR RENT

プレール・ドゥーク亀戸V 1102号室

賃料

82,000円

管理費

8,000円

敷金

1ヶ月

礼金

1ヶ月

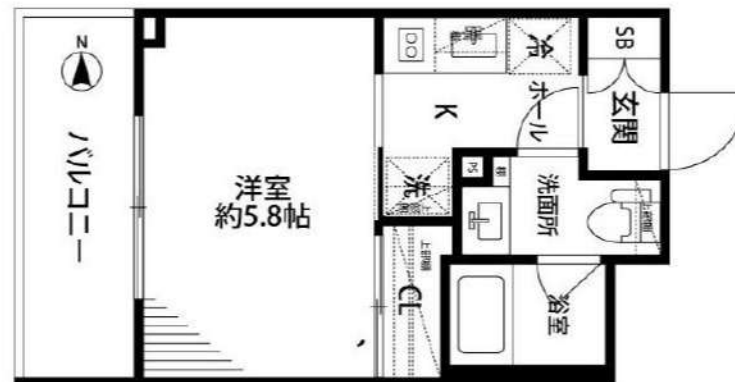


POINT

モニター付きオートロック、宅配BOX付きマンションで安心♪

徒歩圏内にコンビニ・スーパーがあり便利♪

最上階の角部屋、眺望良好！バストイレ別・クローゼットあり！



※図面が現況と異なる場合は現況優先とします

ペット	不可	事務所	不可	楽器	不可
入居諸条件	<p>当社指定の保証会社・集金代行会社をご利用の上、毎月26日までに翌月分の賃料管理費等をお支払いいただきます。退去月の賃料管理費等は月額満額を一旦お支払いいただき、退去日以降の日割精算とさせていただきます。当社指定の入居手続きサポート会社有。</p> <p>入居者負担 ※費用は仕様・設備内容等によって増額となる場合がございます。          【契約時】 保証会社初回保証料賃料等50%～、初回登録手数料5,500円（税込）          鍵交換代27,500円（税込）</p> <p>【月額】 家財保険料相当額：毎月600円、緊急サポート24：毎月1,650円（税込）</p> <p>【更新時】 更新料 新賃料の1ヶ月分、更新登録手数料5,500円（税込）          【退去時】 ルームクリーニング費用 35,000円（税別）          【解約予告期間】 1ヶ月</p>				
提携保証会社	ジェイリース：（個人）賃料等50%/毎月1千円（外国籍）賃料等70%/毎月1千円 （学生）15,000円/毎月1千円（法人）賃料等50%～/毎月1千円～				
所在地	東京都江東区亀戸4-45-13				
交通	東武亀戸線「亀戸水神」駅徒歩6分				
	JR総武線「亀戸」駅徒歩9分				
構造・規模	鉄筋コンクリート造 地上11階				
専有面積	20.05㎡	バルコニー面積	4.74㎡		
竣工年	2013年2月	総戸数	50戸		
リノベーション		間取り	1K		

現況	2025年3月19日 解約予定	入居予定日	4月上旬
管理会社	株式会社キノシタコミュニティ		
設備	オートロック, 宅配ロッカー, エレベーター, BS, CS, 2口ガスコンロ, 温水洗浄便座, バストイレ別, 専用バス, シャワー, 浴室乾燥機, 独立洗面台, ガス給湯, 室内洗濯機置場, エアコン, 照明, 分譲タイプ		
インターネット	有		
駐輪場	有	バイク置場	有

新宿本店

 新宿区新宿3-21-4新宿ニューターワビル1階  
 TEL: 03-6279-2032

 みずいばや  
 水商売のお部屋


あずま通り店

 新宿区歌舞伎町1-8-3良川ビル2階  
 TEL: 03-6205-5732

物件種目	[住居用] マンション		
物件名	ESTEM COURT KAMEI DO TOKYO EAST		
号室名	1001 (10階部分)		
所在地	〒136-0071 東京都江東区亀戸4丁目20-12		
交通	総武中央線「亀戸」徒歩8分		
建築構造	鉄筋コンクリート造 地上15階 総戸数96戸		
間取タイプ	1K		
専有面積	25.84㎡	開口部方位	南
築年	2020年10月		
現況/入居時期	空室 / 2025年3月中旬		
賃料	107,800 円		
共益費・管理費	10,200円		
敷金	1ヶ月		
礼金	1ヶ月		
保証金	なし	償却・数引	なし
更新料	新賃料の1ヶ月		
契約期間	普通借家 2年間 再契約可能		
町内会費			
駐車場	なし		

**備考**

- Amazon置き配対応
- シェアサイクル設置
- ※民泊禁止。

**設備**

【キッチン】給湯器(都市ガス)・システムキッチン【水廻り】風呂(ユニットバス)・トイレ(水洗)・洗面台(独立)・浴室乾燥機・シャワートイレ・洗髪洗面化粧台・バス・トイレ別・洗濯機置場(室内)【冷暖房】エアコン(冷暖房)【収納】ウォークインクローゼット・シューズボックス【放送・通信】BS・CS・UHFアンテナ(地デジ用)・インターネット対応・ネット使用料不要・高速ネット対応・W-Fi【セキュリティ】オートロック・宅配BOX・管理人(巡回)・防犯カメラ・インターホン(カメラ付き)【その他】専用ゴミ置場・エレベーター(1基)・オートバイ駐輪場・自転車置場・電気・ガス(都市ガス)・水道(公営)・排水(公共下水)・照明・網戸・デザイナーズ・24時間換気システム・分譲タイプ・フローリング

**条件**

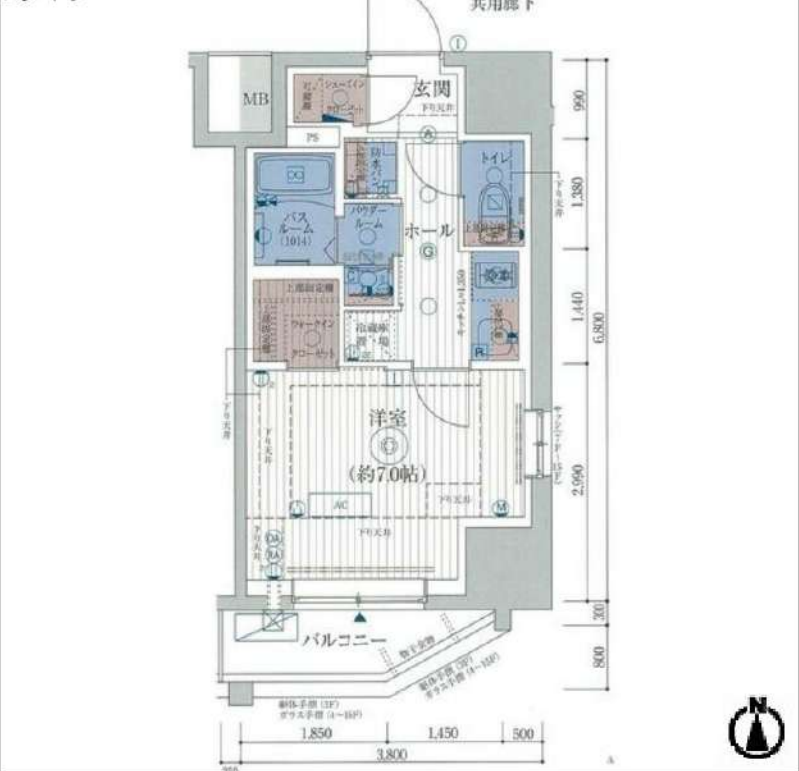
【条件】 ペット相談(小型犬のみ)・外国人契約可能・2人入居可能・保証人不要・保証会社利用必須

# マンション/1K/10階部分/25.84㎡/賃料107,800円

## 総武中央線「亀戸」徒歩8分



Aタイプ



※ この資料は物件の概略紹介資料になります。写真、間取図面、設備、概要などが現況と異なる場合は現況優先となります。

**特記事項:**  
 webサービス広告掲載 [許可]・転載事前連絡 [不要]・画像の転載 [可能]・間取図転載 [可能]・チラシ、雑誌等掲載広告 [許可]・法人契約可・保証会社:保証会社利用必須 オリコフォレントインシュア 初回保証料:総賃料の50%月額更新料:総賃料の1.5%初回保証料は決済金預かりです ・保険:保険要加入 2年契約 18,000円・室内清掃費用:68,750円(税込/退去時)・カギ交換費用:38,500円(税込/契約時)・更新事務手数料:11,000円(税込/契約時)・エステム安心クラブ:5,500円(税込/契約時)・エステム安心クラブ:990円(税込/月額)  
 内覧可能日…退去及び内装完了後 / 引き渡しに関して…現状渡し、入居後の補修や再度清掃等不可  
 鍵渡し条件…入金、契約書、火災保険等全ての手続き完了次第原則郵送(日付指定不可、場合により引き上げ)  
 契約日…原則指定、申込日もしくは退去予定日以前の直近の土曜日から3週間後(退去日未定は退去月の最終日曜日+20した日)  
 ■ お問合せ先に指定があります:※最新の募集条件は申込前にイタジでご確認下さい

業務情報

**新宿本店** 新宿区新宿3-21-4新宿ニュータワービル1階  
TEL:03-6279-2032



**みずべや**  
水商売のお部屋



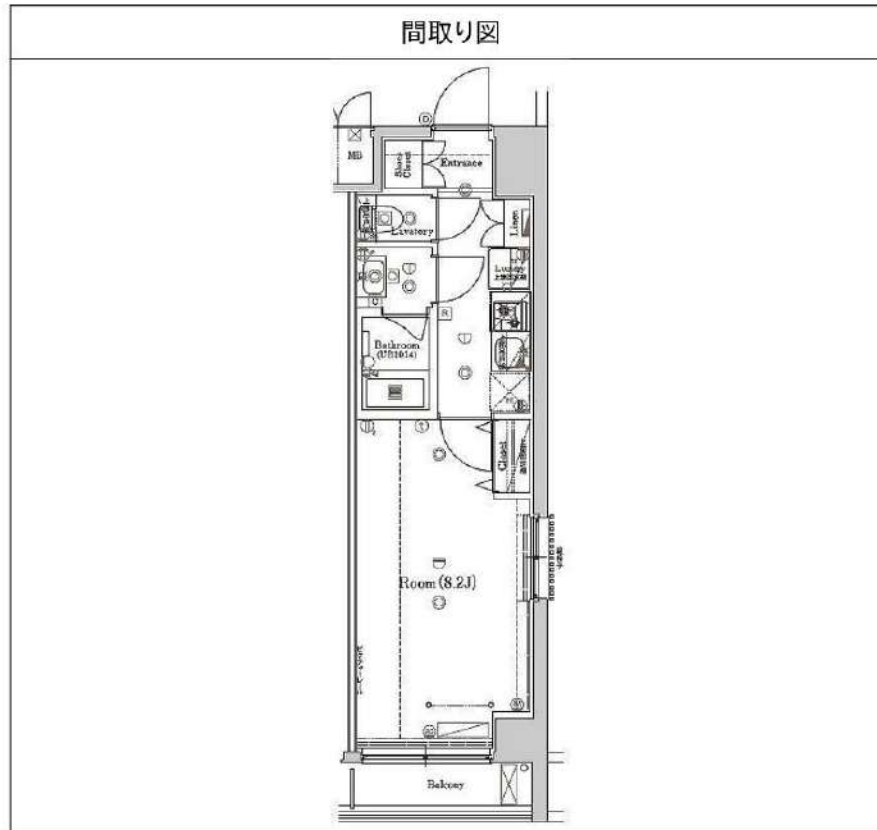
**あずま通り店** 新宿区歌舞伎町1-8-3良川ビル2階  
TEL:03-6205-5732

# ラフィスタ錦糸町 II 701

物件種別	間取り	賃料	管理費等
マンション	1K	110,000円	15,000円

【Wi-Fiインターネット無料!※FGBB】高級分譲賃貸マンション エアコンやモニター付きインターホンなど設備やセキュリティー面充実!

【Wi-Fiインターネット無料!※FGBB】高級分譲賃貸マンション エアコンやモニター付きインターホンなど設備やセキュリティー面充実!



敷金/保証金	110,000円	礼金/権利金	110,000円
敷引/償却金	110,000円	更新料	1.5ヶ月(新賃料)
更新事務手数料			
その他費用			
物件所在地	東京都江東区毛利2丁目10-10		
交通	中央・総武線各停 錦糸町駅 徒歩7分 都営新宿線 住吉駅 徒歩7分 東京メトロ半蔵門線 錦糸町駅 徒歩7分		
間取り詳細			
構造	鉄筋コンクリート 7階 / 7階建		
面積	26.59㎡	向き	西
築年月	2019年7月	契約期間	普通借家契約 2年
退去日		入居時期	2025年4月16日
駐車場	駐輪場 バイク置き場		
設備	浴室乾燥, 24時間換気システム, ガス給湯, バストイレ別, CS, 押入, 2口コンロ, ガスキッチン, 温水洗浄便座, エアコン, 室内洗濯機置場, シャワー, BS, 人感照明センサー, モニタ付オートロック, 洗面化粧台, ネット使用料不要, クローゼット, フローリング, システムキッチン, トイレ有, ガスコンロ, ユニットバス, ガスコンロ設置済, バス有, シューズボックス, TVインターホン, デザイナーズ, エレベーター, 外壁タイル張り, 風除室, 宅配BOX		
入居諸条件	二人入居可		
損害保険	要 23,000円(2年)		
保証会社	可 保証会社必須/～50%		
備考	■入居中サポート/21450円 ■抗菌代/17600円 ■事務手数料/11000円 ■保証会社必須/～50% ■保険/23000円 ■鍵費用/22000円 ■契約期間(2年普借)※違約金有☆AZPの賃料+1万円でスーパーゼロプラン適用★0		

※図面と異なる場合は現況を優先となります。

新宿本店 新宿区新宿3-21-4新宿ニュータウンワビル1階  
TEL: 03-6279-2032



みずべや  
水商売のお部屋



あずま通り店 新宿区歌舞伎町1-8-3良川ビル2階  
TEL: 03-6205-5732

# ZOOM東陽町 1504

江東区東陽3-24-15

RC造 地上15階建て (2016年2月築)

賃料：110,000円 / 管理費：10,000円

敷金：1ヶ月(ペット飼育時2ヶ月/償却1ヶ月)

礼金：ゼロ

総合保険サポート：1,000円/月

緊急駆けつけサポート：15,000円(税別)

鍵交換代金：30,000円(税別)

保証会社：初回/月額賃料等の50%～ 年/10,000円

### ※上記枠内の費用必須

※賃料が10日以降の場合、前家賃が必要です(例外あり)

### その他条件等

#### 先行契約のみ 法人契約可能

外国籍の方、入居可能 / 海外居住者・留学生の審査OK

外国籍の方 賃料=(賃料・管理費の合計額)に変更

外国籍の方 保証会社エポス(初回100%・月次3%)  
保証金1ヶ月追加(解約時償却)

(緊急連絡先 / 日本国内・母国 1名ずつ必要)

包括保険利用可 / 個人申込の場合、保険は弊社指定

短期解約違約金の設定あり

(1年以内2ヶ月 / 2年以内1ヶ月)

### 共用部

駐車場・バイク置場・駐輪場あり

空き状況、使用方法、使用料については下記  
共用部管理会社にお問い合わせください。

共用部管理会社：(株)トーチンコミュニティー  
0422-67-9311

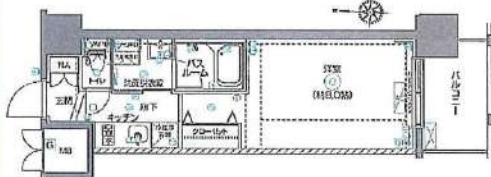
### 外観



ZOOM  
Toyochō

### 間取り

1K 25.61㎡ (洋室8帖)



### 最寄り駅

東京メトロ東西線 木場駅 徒歩5分

東京メトロ東西線 東陽町駅 徒歩5分

### 契約期間/更新

契約期間：2年(普通賃貸借契約)

更新：新賃料1ヵ月分 更新事務手数料：20,000円(税別)

### 現況

空室 / 入居時期：3月下旬 / 内見：現地対応

### 室内

※広告有効期限 2025年5月末まで※ご入居の際は使用細則を十分に理解しご使用いただきます。※現況と図面に差異がある場合現況を優先します。



### エントランス



### 仕様 / 制限

ペット飼育可(犬/猫1匹まで) / インターネット無料

モニター付きオートロック・ドアツーロック・ディンプルキー

システムキッチン・2口ガスコンロ・レンジフード・フローリング

バス/トイレ別・追い焚き・浴室乾燥機・24時間換気システム・ウナシュレット

独立洗面台・室内洗濯機置場・火災報知機・バルコニー・クローゼット・エアコン

宅配BOX・エレベーター・BS・CS・24時間ゴミ可・防犯カメラ

インターネットサービス 光ファイバー

新宿本店 新宿区新宿3-21-4新宿ニュータワービル1階  
TEL：03-6279-2032



みずべや  
水商売のお部屋



あずま通り店 新宿区歌舞伎町1-8-3良川ビル2階  
TEL：03-6205-5732

FOR RENT

## グラントゥールス門前仲町 401号室

都営大江戸線門前仲町駅 徒歩8分

東西線木場駅 徒歩8分  
京葉線越中島駅 徒歩19分  
分譲賃貸マンション

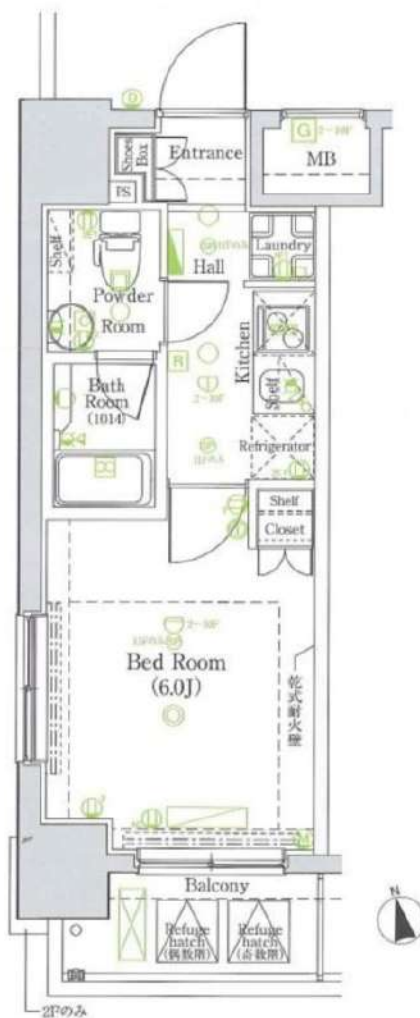
角部屋



二面採光



南向き

TVモニター付  
オートロック浴室  
乾燥機ペット飼育可能  
犬・猫可(小型2匹まで)※保証金  
1ヶ月追加宅配  
ボックス付

※図面と現況が異なる場合は、現況を優先致します。

賃料	111,000円	管理費	10,000円
間取	1K	専有面積	壁芯20.66㎡
保証金	1ヵ月	礼金	0ヵ月
敷金	0ヵ月	更新料	1ヵ月
住居表示	東京都江東区富岡2丁目8-13		
建築構造 所在階	鉄筋コンクリート地上11階	所在階	4階
入居日	相談	建物竣工	2011年11月
現況	居住中	退去予定日	2025年3月10日
ペット飼育	可能	くらしど24	2年16,500円
火災保険料	少額短期保険 2年18,000円～	鍵交換代	24,200円
設備	<p><b>入居に纏わる注意事項</b> 3/29～4/5入居希望者は こちらのQRコード参照</p> 		
備考	<ul style="list-style-type: none"> <li>■インターネット「Bフレッツ光」(別途契約)</li> <li>■保証会社必須</li> <li>■解約2ヶ月前予告</li> <li>■短期解約違約金有</li> <li>■ペット飼育の場合保証金1ヶ月追加</li> <li>■入居審査後、インターネット・電気・ガス・水道のご利用に関し、業者よりお電話させていただきます。</li> <li>■駐輪場・駐車場等の確認は共用部管理会社へお問い合わせください。</li> <li>■居住中・完成前の物件は全て先行契約になります。</li> <li>■共用部管理会社：㈱日本コミュニティー 03-5366-1222</li> </ul>		
保証会社	【初回】賃料+管理費合計の50%	:	60,500円
第1候補	【月次】賃料+管理費合計の1.5%	:	1,815円
短期違約金	1年未満：総賃料2ヶ月分 (242,000円) 2年未満：総賃料1ヶ月分 (121,000円)		

原状回復  
要項

- 貸室内の清掃(基本料金(別途消費税)～30㎡:48,000円、～50㎡:63,000円、～60㎡:73,000円、61㎡～:専有面積に応じる)
- エアコンクリーニング(1台:13,000円税別)
- ペット飼育可能物件の場合はペット飼育のお客様退去時、消臭消毒費用(15,000円税別)はご負担いただきます。
- 保証金は貸主受領時に全額償却されます。預かり金ではありません。退去時原状回復で借主が負担すべき費用の内、保証金の額までは貸主負担に変更することし、借主への請求から差し引かれます。

新宿本店

新宿区新宿3-21-4新宿ニートワークビル1階  
TEL:03-6279-2032みずもや  
水商売のお部屋

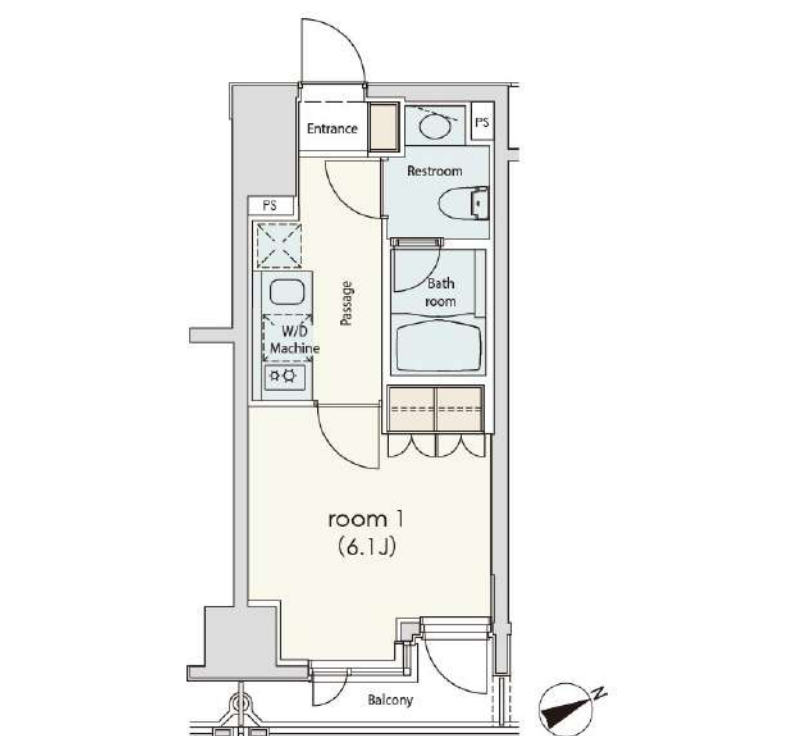
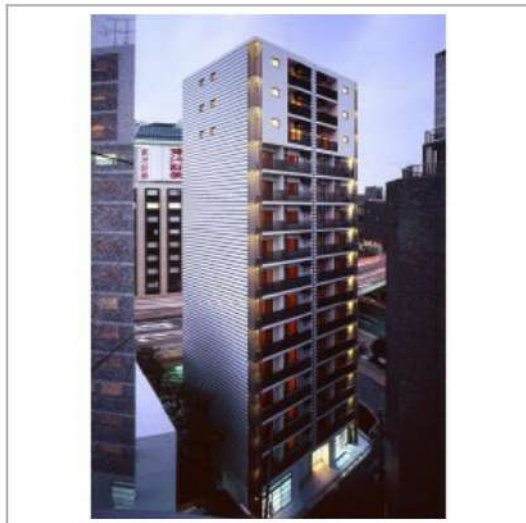
あずま通り店

新宿区歌舞伎町1-8-3良川ビル2階  
TEL:03-6205-5732

建物種別	マンション
<b>カスターリア日本橋</b> (カスターリアニホンバシ)	
503号室	

礼金なし!敷金1ヶ月!(保証会社利用必須)(申込月末日迄の契約始期分対象)

賃貸条件	賃料	114,000円	共益費	8,000円
	敷金	1ヶ月	礼金	無料
	契約形態	普通借家	契約期間	2年
	更新料	新賃料1ヶ月		



所在地	東京都中央区日本橋兜町11-2			
交通	東京メトロ日比谷線「茅場町」徒歩2分 東京メトロ銀座線「日本橋」徒歩3分			
建物	構造・規模	SRC造 地上15階、地下1階建		
	築年数	2004年11月	総戸数	50戸
	間取	1K	専有面積	23.59㎡

共用設備 外観タイル張り、オートロック、防犯カメラ、24時間緊急対応、機械警備、宅配ボックス、集合ポスト、エレベーターあり、専用ゴミ置き場あり、駐輪場あり

保証会社利用必須	第1優先保証料	((株)エポスカード)保証料(初回契約時)40%、保証料(月額)1%、
	第2優先保証料	日本セーフティー(株)初回賃料総額の50%、月額330円(税込)、年間保証料10,000円(1年毎)、賃料滞納時の事務手数料(1回毎)個人2,970円(税込)法人3,300円(税込)
	第3優先保証料	フォーシーズ(株)個人/初回賃料総額の150%(初回保証料50%+特別預託金100%)※特別預託金は退去時、滞納家賃が無い場合は借主様へ返金されます。法人/初回賃料総額の100%。月額330円(税込)、年間保証料賃料総額の1ヶ月分(1年毎)



入居可能日	2025年4月中旬	開口向き	南東
<p>〈専有設備〉 インターフォン(TVモニター付き)、ダブルロック、照明器具、フローリング、クローゼット、下駄箱、収納スペース、エアコン、システムキッチン、コンロ数(2口)、コンロ種類(ガス)、バス・トイレ(別室)、追い焚き、浴室乾燥機、温水洗浄便座、タンクレストイレ、洗面台、給湯、洗濯機付、ベランダ・バルコニー、BS、CS、インターネット使用料無料</p>			
<p>※入居可能日は、空き予定の場合室内状況等により延びる可能性もございます。 ※図面と現況が異なる場合は、現況優先とさせていただきます。</p>			

その他費用	損害保険	要 貸主指定 18,000円 2年
	鍵交換費	27,500円(税込み)

退去時費用	室内清掃費	居室専有面積30㎡未満は一律33,000円(税込)、30㎡以上は1㎡あたり1,100円(税込)
	エアコン清掃費	壁掛け・床置き式1台あたり11,000円(税込)、天井カセット型エアコン1台あたり27,500円(税込)

備考 ■デザイナーズ■503号室Cタイプ ■インターネット無料(要登録):フレッツ光ネクスト ギガマンション・スマートタイプ(0120-116-116)※設定状況によりNTTの配線工事が必要になる場合がございます。■2020年2月大規模修繕工事済

**新宿本店** 新宿区新宿3-21-4新宿ニュータワービル1階  
TEL: 03-6279-2032



**みずべや**  
水商売のお部屋

**あずま通り店** 新宿区歌舞伎町1-8-3良川ビル2階  
TEL: 03-6205-5732

### 間取り図



### 基本情報

住所	東京都江東区亀戸8丁目 15-3	号室	704
交通	1 総武線亀戸駅 徒歩9分	間取り	1K
	2 東武亀戸線亀戸水神駅 徒歩2分	広さ	壁芯25.55㎡
	3 東武亀戸線東あずま駅 徒歩12分	方角	西
築年月	2020年1月	構造	RC・10階建
現況	期日指定 2025年4月上旬		

### 賃料等

敷金	0ヶ月	礼金	1ヶ月
賃料	117,000円	再契約料	新賃料の1ヵ月
共益費	11,000円		

■鍵交換代33,000円 ■退去時クリーンコート代55,000円 ■事務手数料22,000円 ■退去時精算手数料5,500円 (最終請求時) ■リブクラブ2,200円/月 ■SBI少額短期保険800円/月 ■指定賃貸保証加入 (総賃料100%) ■賃料等引き落とし料330円/月 ■家具家電撤去費用38,500円 (家具家電無し契約を希望の場合) ■短期解約違約金: 賃料1ヶ月分 (1年未満) ■モバイルwifi (50GB)付 ■民泊・簡易宿泊による利用及びそれに伴う広告等は一切禁止 ■法人で保証会社加入無しの場合、敷金1か月 ■海外審査相談可 ■全物件先行契約になります。 ■事務所・SOHO利用禁止 ■外国籍の方: GTN加入要 (海外審査OK) 初回保証料: 賃料総額100% 月次手数料2,330円 (税込) ■プレミアムシリーズ

### 設備

エレベーター / 宅配ボックス / フローリング / 家具・家電付 / エアコン / ネット使用料不要 / TVインターホン / 分譲賃貸 / システムキッチン / グリル付 / 給湯 / バストイレ別 / 脱衣所 / 浴室乾燥機 / 温水洗浄便座 / 洗面所独立 / 暖房便座 / クロゼット / オートロック / 敷金不要 / 外国人可 / キャンペーン特集

### 建物内観



### 外観画像



### SET UP賃貸 (家具・家電付き) 対応

[ 家具・家電付き基本内容 ] 条件をご確認ください。

- TV
- 冷蔵庫
- レンジ
- ベッド
- デスク
- チェア
- カーテン
- その他備品

※物件により異なる場合がございます。  
詳しくはお問合せ下さい。



**新宿本店** 新宿区新宿3-21-4新宿ニュータワービル1階  
TEL: 03-6279-2032



**みずえべや**  
水商売のお部屋



**あずま通り店** 新宿区歌舞伎町1-8-3良川ビル2階  
TEL: 03-6205-5732