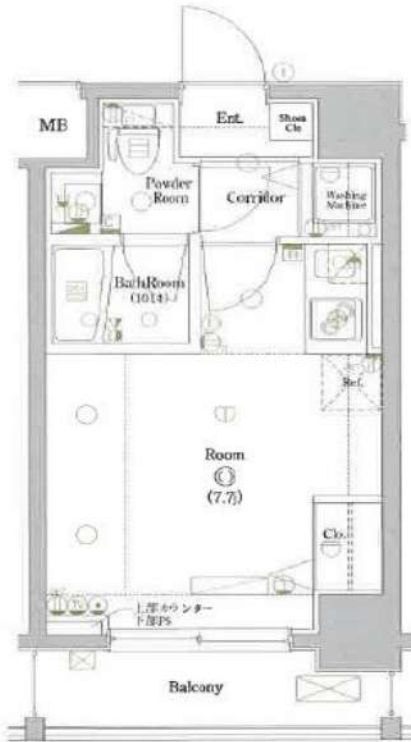


L-Flat板橋区役所前

504 号室

ビジネスパーソンや学生さんにオススメ。充実設備の駅近分譲賃貸マンションです。



利回りくん



特別ご優待サービス
SYLA PREMIUM Club Off
SYLA PREMIUM SUPPORT
住まいのトラブルや困りごとに対応いたします。

【設備・条件その他】

エレベーター、宅配ボックス、敷地内ごみ置き場、バルコニー、フローリング、エアコン、CATV、分譲賃貸、システムキッチン、パストイレ別、浴室乾燥機、温水洗浄便座、洗面所独立、洗面台、クロゼット、シューズボックス、オートロック、防犯カメラ、モニター付きオートロック、保証会社利用可、外国人可、学生向け

※図面と現況が異なる場合は現況を優先いたします。

| | | | | |
|------|---|---|------------------------------------|------------|
| 賃料 | 70,000円 | | | |
| | 共益費 | 11,000円 | | |
| 敷金 | 0ヶ月 | 礼金 | 1ヶ月 | |
| | 所在地 東京都板橋区板橋3丁目 | | | |
| 交通 | 都営三田線板橋区役所前駅 徒歩5分 | | | |
| 建物 | 構造・規模 | 鉄筋コンクリート・9階建 | | |
| | 所在階 | 5階 | 間取 | 1R |
| | 築年月 | 2007年11月 | 方角 | 北 |
| | 平米数 | 壁芯21.49㎡ | バルコニー面積 | 3.6㎡ |
| 契約 | 種別 | 普通借家契約 | 契約期間 | 2年 |
| | 解約予告 | 2ヶ月前 (大手法人の場合相談可) | | |
| その他 | 更新料 | 1カ月 | ペット | 不可 |
| | 火災保険 | 20,000円 | 鍵交換代 | 27,500円 |
| | 室内清掃費 | 52,800円 (退去時) | | |
| | 入居者サポート | SYLAプレミアムクラブ加入 24,200円(税込)/2年 更新時より 26,400円(税込)/2年 | | |
| 保証会社 | エルズサポート | 他取り扱い有り | | |
| | 初回50%、月額保証料700円、月額事務手数料330円～ | 外国籍の方 | エポスGTNを利用。初回保証料60%、月額保証料2%、年間保証料無し | |
| 引渡 | 入居時期 | 期日指定2025年04月中旬 | | |
| | 現況 | 居住中 | 解約予定日 | 2025-03-29 |
| 備考 | ◆お申込時、当社が運営するサービス「利回りくん」にも申込情報が登録されます。入居後、本登録を行う事ですぐにサービスを利用する事ができます。※本サービスの登録は無料です。 ◆空き予定物件・先行契約のみ申込可 | | | |

新宿本店 新宿区新宿3-21-4新宿ニューワールドビル1階
 TEL: 03-6279-2032



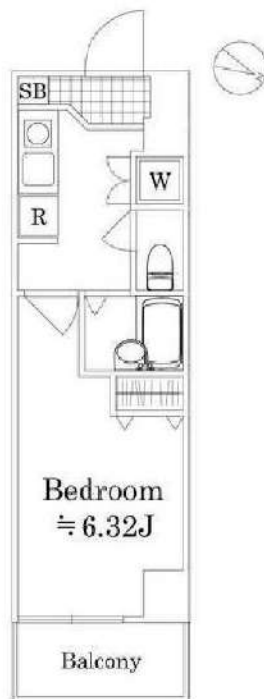
みずばや
 水商売のお部屋



あずま通り店 新宿区歌舞伎町1-8-3良川ビル2階
 TEL: 03-6205-5732

S I N - C i t y 本蓮沼 B E L L G R A D E

| 号室 | 賃料 |
|-----|---------|
| 702 | 74,000円 |



| | | | |
|------|---|-------|-----|
| 管理費 | 6,000円 | | |
| 敷金 | 1ヶ月 | 礼金 | 1ヶ月 |
| 所在地 | 東京都板橋区 大原町11-16 | | |
| 交通 | 都営三田線 本蓮沼 徒歩5分 都営三田線 志村坂上 徒歩8分 | | |
| 構造 | 鉄筋コンクリート(RC造) 11階建 | | |
| 専有面積 | 22.45㎡ | 開口部方位 | 北東 |
| 総戸数 | 40戸 | 間取り | 1K |
| 築年月 | 2009/09 | 契約期間 | 2年 |
| 入居日 | 3月中旬 03/01退去 | | |
| 設備等 | 都市ガス, 公共下水, ネット無料, オートロック, 宅配BOX, TVドアホン, 防犯カメラ, 温水洗浄便座, 浴室乾燥機, B・T別, 洗濯機置き場室内, コンロ2口, エレベーター, エアコン, 2階以上の物件, 外国人相談 | | |
| 備考 | 建物管理会社: シナネンアグシオ TEL: 03-5367-2107 駐車場・駐輪場・バイク置場・バイク等 の共用設備は建物管理会社へご確認下さい。 駐車場: 無 / 駐輪場: 有 / バイク置場: 有 バイク-ネット無料: UCOM光 クリーニング費 (退去時支払): 47,300円 (税込) エアコン-クリーニング費用 (退去時支払): 11,000円 (税込) 賃料引越手数料 (月額): 440円 (税込) 鍵交換料: 22,000円 (税込) 保険料: 18,000円 2年 | | |

- 保証会社必須
- 日本国籍の方: 初回保証料【賃料+管理費】の50%
- 外国籍の方: 初回保証料【賃料+管理費】の70%
- (更新保証料: 1年ごと10,000円)
- ※学生特典: 初回・更新保証料無料 (日本国籍の方)
- ※海外審査可能 (外国籍の方)
- ※一部法人契約は、保証会社未加入相談可能 (礼金1ヵ月積増)

- 申込時必要書類
- 日本国籍の方: 顔写真付身分証・保険証
- 外国籍の方: 在留カード・パスポート (顔写真ページ)
- ※申込者様の属性により追加書類をご提出いただく場合がございます。

- 入居者安心サポート: 無料
- 弊社営業時間外は、夜間緊急センターと提携しており、24時間365日サポートしております。

図面が現状と異なる場合は現状優先とします。
更新料: 新賃料の1.5ヶ月分

新宿本店 新宿区新宿3-21-4新宿ニューターワビル1階
TEL: 03-6279-2032



みずびや
水商売のお部屋



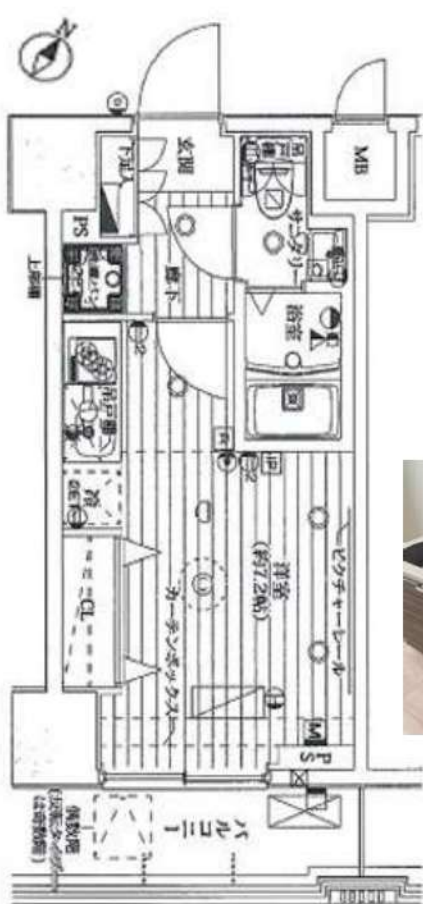
あずま通り店 新宿区歌舞伎町1-8-3良川ビル2階
TEL: 03-6205-5732

ル・リオン大塚 407号室

☆オートロック・防犯カメラ完備で女性の一人暮らしでも安心。

☆ペットと一緒に暮らせます。(追加償却敷金1ヵ月)

☆駐車場・バイク置き場・駐輪場がございます。(※空き確認は共用管理へ)



その他費用等

| | |
|----------|---------------|
| 鍵交換代 | 35,000円(税込) |
| 書類作成代 | 7,700円(税込) |
| 火災保険料 | 20,000円(税込) |
| 24thサポート | 1,100円(税込)/月額 |
| 保証会社 | 賃料・管理費の50%～ |

※保証会社更新料10,000円～15,000円/1年毎

※外国籍の方は初回保証料100%です。

- 都市ガス
- エレベーター
- オートロック
- 防犯カメラ
- 宅配BOX
- 照明器具付き
- モニター付きインターホン
- 独立洗面化粧台
- エアコン
- 浴室暖房換気乾燥機
- B・T別
- クローゼット
- 室内洗濯機置き場
- システムキッチン
- 温水洗浄付き便座
- 2口ガスコンロ

※図面と現況が異なる場合は、現況優先となります。内見の際にご確認下さい。

| | | |
|------|---------------------------|-----------------|
| 物件種目 | 分譲賃貸マンション | |
| 交通 | 山手線「大塚」駅 徒歩6分 | |
| | 都電荒川線「大塚駅前」駅 徒歩5分 | |
| | 山手線「巣鴨」駅 徒歩10分 | |
| 賃料 | 78,000円 | |
| 敷礼 | 敷金1ヶ月(償却) | 礼金1ヶ月 |
| 所在地 | (住居表示) 東京都豊島区南大塚1-60-2 | |
| 平米 | 20.47㎡ | 管理費 15,000円 |
| 物件概要 | 間取りタイプ | 1R |
| | 構造 | 鉄筋コンクリート造 10階建て |
| | 築年数 | 2014年6月 |
| | バルコニー | 3.73㎡ |
| | 総戸数 | 81戸 |
| 共用管理 | 株式会社インヴァランス | |
| 契約条件 | 契約期間 | 2年(更新可) |
| | 更新料 | 新賃料の1ヶ月 |
| | 更新事務手数料 | 新賃料の0.25ヶ月 |
| | 解約予告 | 2ヶ月前 |
| | 保証会社 | 保証会社必須 |

新宿本店

新宿区新宿3-21-4新宿ニューワールドビル1階
TEL: 03-6279-2032



みずべや
水商売のお部屋



あずま通り店

新宿区歌舞伎町1-8-3良川ビル2階
TEL: 03-6205-5732

都営三田線「板橋本町」駅 徒歩2分
東武東上線「中板橋」駅 徒歩14分

FR :

クレヴィスタ板橋本町 202

東京都板橋区大和町28-8

構造 鉄筋コンクリート9階建

面積 25.60㎡

竣工 2017年3月

間取り 1K

退去予定日：2025/03/08
方角：東



セールスポイント

収納はクロゼット・シューズボックスなどが備え付けられているので、衣類や日用品の収納に重宝します。セキュリティ面は、オートロック・TVインターホンなどを備え付けているので安心して暮らせます。室内設備は浴室乾燥機・洗面所独立など大変充実しております。板橋区エリアで賃貸情報をお探しになるなら、ぜひ当社にお任せ下さい。快適な暮らしができるよう、しっかりとサポート致しますのでお気軽にご連絡下さい。

スマートホーム

スマホアプリ「Space Core」で利用可。お部屋により設置されている機器が異なる場合や、非設置の物件もございますので現地をご確認ください。【機能】①スマートロック②温湿度センサー③室内防犯カメラ④赤外線家電操作機能⑤管理会社とのチャット機能など

※図面と現況が異なる場合は現況優先になります。



▼賃貸借条件

| | |
|-------|------------------------------------|
| 賃料 | 84,500円 |
| 共益費 | 15,000円 |
| 契約期間 | 2年 |
| 更新料 | 新賃料の1ヶ月 |
| その他条件 | |
| ペット | 相談 |
| 法人 | 可 |
| 外国籍 | 留学生(語学/専/短) 敷金+1.5 社会人・大学生 敷金+1 |

※法人(保証会社不可):敷金+2ヶ月/礼金+2ヶ月
※水・風可:敷金+1ヶ月
※2人入居:敷金+1ヶ月
※ペット:小型犬+1ヶ月/猫+1.5ヶ月(償却)
※不動産業者入居不可(連保も不可)
※民泊転貸禁止
※先行申込可・先行契約不可

▼初期費用

| | |
|------------------------|---|
| 敷金 | 0ヶ月 |
| 礼金 | 0ヶ月 |
| 保証:イオースカート | 緊急連絡先40% |
| 保証:ルームバンク 口振手数料¥330 | 緊急連絡先40% |
| 保証:GTN | GTN 外国籍の方エポスグローバルプラン 総額家賃の100% +月次費用 総額家賃の2% |
| その他月額費用 | リビングアシスト総合保険 800円 |
| 室内清掃費用 | 55,000円 |
| 鍵交換代 | 33,000円 |
| その他初期費用 | 書類作成代: 11,000円 |
| 入居時期 | 予定2025年4月上旬 |

新宿本店

新宿区新宿3-21-4新宿ニューワールドビル1階
TEL: 03-6279-2032



みずべや
水商売のお部屋



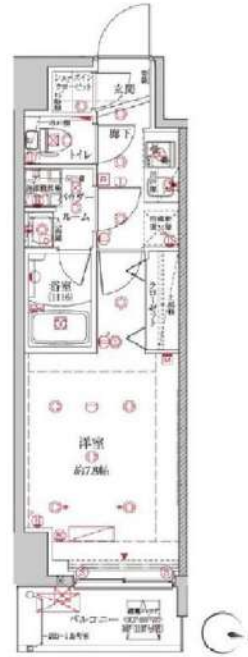
あずま通り店

新宿区歌舞伎町1-8-3良川ビル2階
TEL: 03-6205-5732

クレイシア板橋本町

分譲賃貸マンション
インターネット (Wi-Fi) 無料!!

無料インターネットはギガプライズのみ利用可・NURO光可 (借主負担)



写真はイメージです
※民泊利用禁止
※ペット飼育不可

保証会社加入必須

- I、新日本信用保証
 - ①初回資料総額 4.0% (年額1万円)
 - ②初回資料総額 3.0% (年額無)
 - ③学生プラン初回3万円4年間年額無 (5年目~年額1万円) ※要学生証コピー
口座振替手数料 216円 (税込)/月

- II、ジャックス保証
 - 初回資料総額 4.0% (年額1万円)
 - 口座振替手数料無し

| 号室 | 賃料 | | |
|------|--|-------|-----|
| 407 | 88,000円 | | |
| 管理費 | 12,000円 | | |
| 敷金 | 1ヶ月 | 礼金 | 1ヶ月 |
| 所在地 | 東京都板橋区 本町10-17 | | |
| 交通 | 都営三田線 板橋本町 徒歩4分 | | |
| 構造 | 鉄筋コンクリート(RC造) 11階建 | | |
| 専有面積 | 25.43㎡ | 開口部方位 | 東 |
| 総戸数 | 127戸 | 間取り | 1K |
| 築年月 | 2021/01 | 契約期間 | 2年 |
| 入居日 | 3月下旬 02/28退去(入居中) | | |
| 設備等 | 都市ガス, 公共下水, 宅配BOX, バス・トイレ別, 浴室乾燥機, 室内洗濯機置き場, ガスコンロ, コンロ2口, パルコニー, エアコン, 独立洗面台, 防犯カメラ, 温水洗浄便座, ネット無料, グリル, シューズインクローク, モニタ付オートロック, ゴミ置場, シリンダーキー (ディンプル), ダブルロックキー, 24時間緊急通報システム | | |
| 備考 | ※365日以内の解約の場合、短期解約違約金 賃料(管理費込) 1ヶ月分 ※更新事務手数料: 新賃料の0.5ヶ月分 ※ルームクリーニング代(退去時支払): 48,400円(税込) FAST ASSIST24/月額: 1,100円(税込) 室内除菌消臭代: 8,800円(税込) 鍵交換料: 35,200円(税込) 保険料: 20,000円 2年 解約予告: 1ヶ月前 | | |

図面が現状と異なる場合は現状優先とします。
更新料: 新賃料の1ヶ月分

新宿本店 新宿区新宿3-21-4新宿ニュータワービル1階
TEL: 03-6279-2032



みずべや
水商売のお部屋



あずま通り店 新宿区歌舞伎町1-8-3良川ビル2階
TEL: 03-6205-5732

SYFORME GAKUSHUINSHITA 407 号室

分譲賃貸マンション「SYFORME(シーフォルム)」シリーズならではのスタイリッシュなデザインと充実設備がポイントです。



利回りくん



特別ご優待サービス
SYLA PREMIUM Club Off
SYLA PREMIUM SUPPORT
住まいのトラブルや困りごとに対応いたします。

【設備・条件その他】

エレベーター、宅配ボックス、敷地内ごみ置き場、バルコニー、フローリング、エアコン、BS、CS、ネット使用料不要、デザイナーズ、分譲賃貸、システムキッチン、バストイレ別、浴室乾燥機、温水洗浄便座、洗面所独立、洗面台、クロゼット、シューズボックス、オートロック、ディンプルキー、防犯カメラ、モニター付きオートロック、保証会社利用可、外国人可、学生向け

※図面と現況が異なる場合は現況を優先いたします。

| | | | |
|------|---|---|------------------------------------|
| 賃料 | 90,000円 | | |
| | 共益費 | 8,000円 | |
| 敷金 | 0ヶ月 | 礼金 | 1ヶ月 |
| | 所在地 東京都豊島区高田2丁目 | | |
| 交通 | 副都心線雑司が谷駅 徒歩6分 | | |
| | 山手線目白駅 徒歩15分 | | |
| | 山手線高田馬場駅 徒歩15分 | | |
| 建物 | 構造・規模 | 鉄筋コンクリート・9階建 | |
| | 所在階 | 4階 | 間取 1K |
| | 築年月 | 2014年12月 | 方角 北 |
| | 平米数 | 壁芯20.29㎡ | バルコニー面積 3.61㎡ |
| 契約 | 種別 | 普通借家契約 | 契約期間 2年 |
| | 解約予告 | 2ヶ月前 (大手法人の場合相談可) | |
| | 更新料 | 1カ月 | ペット 不可 |
| その他 | 火災保険 | 20,000円 | 鍵交換代 33,000円 |
| | 室内清掃費 | 52,800円 (退去時) | |
| | 入居者サポート | SYLAプレミアムクラブ加入 24,200円(税込)/2年 更新時より 26,400円(税込)/2年 | |
| 保証会社 | クレディセゾン | 他取り扱い有り | |
| | 初回40%、以降10,000円/年(総賃料15万円以上:14,000円/年)~ | 外国籍の方 | エポスGTNを利用。初回保証料60%、月額保証料2%、年間保証料無し |
| 引渡 | 入居時期 | 期日指定2025年04月中旬 | |
| | 現況 | 居住中 | 解約予定日 2025-03-29 |
| 備考 | ◆お申込時、当社が運営するサービス「利回りくん」にも申込情報が登録されます。入居後、本登録を行う事ですぐにサービスを利用する事ができます。※本サービスの登録は無料です。 ◆ペット飼育可の場合: ペット飼育時は敷金1ヶ月積み増し。 ◆空き予定物件: 先行契約のみ申込可 | | |

新宿本店 新宿区新宿3-21-4新宿ニューワークビル1階
 TEL: 03-6279-2032



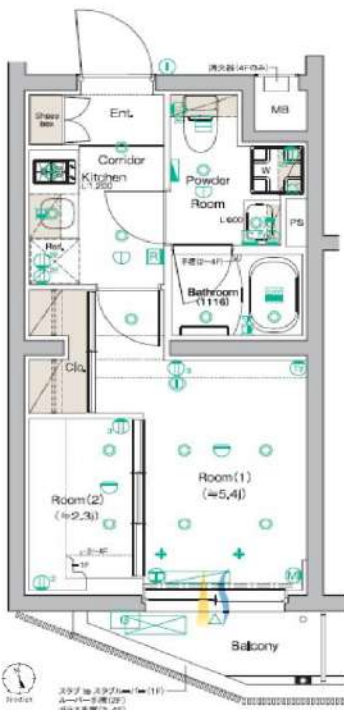
みずべや
 水商売のお部屋



あずま通り店 新宿区歌舞伎町1-8-3良川ビル2階
 TEL: 03-6205-5732

SYFORME KOMAGOME II 401 号室

分譲賃貸マンション「SYFORME(シーフォルム)」シリーズならではのスタイリッシュなデザインと充実設備がポイントです。リモートワークの普及で需要が多いインターネット設備についても無料で利用可能です！全戸2人入居可能！



利回りくん



特別ご優待サービス
SYLA PREMIUM Club Off
SYLA PREMIUM SUPPORT
住まいのトラブルや困りに対応いたします。

【設備・条件その他】

エレベーター、宅配ボックス、敷地内ごみ置き場、バルコニー、フローリング、エアコン、BS、CS、ネット使用料不要、分譲賃貸、全居室洋室、システムキッチン、バストイレ別、浴室乾燥機、温水洗浄便座、洗面所独立、洗面台、クロゼット、シューズボックス、オートロック、防犯カメラ、モニター付きオートロック、保証会社利用可、外国人可、学生向け、カップル向け、新婚さん向け、小型犬可、猫可

※図面と現況が異なる場合は現況を優先いたします。

| | | | |
|-----|---|--|------------------|
| 賃料 | 115,000円 | | |
| | 共益費 | 11,000円 | |
| 所在地 | 敷金 | 0ヶ月 | 礼金 1ヶ月 |
| | 東京都豊島区駒込6丁目 | | |
| 交通 | 山手線駒込駅 徒歩10分 | | |
| | 南北線駒込駅 徒歩9分 | | |
| | 京浜東北線上中里駅 徒歩12分 | | |
| 建物 | 構造・規模 | 鉄筋コンクリート・5階建 | |
| | 所在階 | 4階 | 間取 2K |
| | 築年月 | 2022年12月 | 方角 南西 |
| | 平米数 | 壁芯25.54㎡ | バルコニー面積 2.69㎡ |
| 契約 | 種別 | 普通借家契約 | 契約期間 2年 |
| | 解約予告 | 2ヶ月前 (大手法人の場合相談可) | |
| | 更新料 | 1ヶ月 | ペット 可能 |
| その他 | 火災保険 | 20,000円 | 鍵交換代 33,000円 |
| | 室内清掃費 | 52,800円 | (退去時) |
| | 入居者サポート | SYLAプレミアムクラブ加入 24,200円(税込)/2年 更新時より 26,400円(税込)/2年 | |
| | 保証会社 | クレディセゾン 他取り扱い有り 初回40%、以降10,000円/年(総賃料15万円以上:14,000円/年)~ 外国籍の方 エポスGTNを利用。初回保証料60%、月額保証料2%、年間保証料無し | |
| 引渡 | 入居時期 | 期日指定2025年04月中旬 | |
| | 現況 | 居住中 | 解約予定日 2025-03-26 |
| 備考 | <p>◆引越し業者指定(スター引越センター) ※本物件南側道路は平日月曜~土曜の15:00~18:00、日曜・祭日の13:00~18:00は車両通行止めとなります。緊急車両及びゴミ収集車を除く、バイク・自動車の通行が不可。自転車は可能となるため、宅配物等が遅れる可能性があります。 ◆お申込時、当社が運営するサービス「利回りくん」にも申込情報が登録されます。入居後、本登録を行う事ですぐにサービスを利用する事ができます。※本サービスの登録は無料です。 ◆SYLAプレミアムクラブ加入(24,200円(税込)/2年間、更新時より26,400円(税込)/2年間) ◆ペット飼育時:敷金1ヶ月積み増し ◆ペット2匹目:退去時クリーニング費用11,000円追加 ◆内見開始日前のお申込:先行契約</p> | | |

新宿本店 新宿区新宿3-21-4新宿ニューワークビル1階
TEL: 03-6279-2032



みずべや
水商売のお部屋



あずま通り店 新宿区歌舞伎町1-8-3良川ビル2階
TEL: 03-6205-5732

RENECAT導入済物件★消臭抗菌効果が半永久持続
★家具・家電付賃貸へ変更可★すぐお住まいになれます

Access

JR山手線
「**巣鴨**」駅徒歩 3分



JR山手線
「**駒込**」駅徒歩 8分

0501 号室 専有面積 25.57㎡

間取 1DK

賃料 **125,000** 円/月

共益費 20,000 円/月

物件概要

所在地 / 東京都豊島区巣鴨1丁目9-8
構造・規模 / 鉄筋コンクリート造 10階建
総戸数 / 35 戸
築年月 / 2020年08月01日
入居日 / 2025年02月27日

契約条件

敷金0ヶ月・礼金0ヶ月

SC保証システム利用料:家賃総額55%(最低金額5.5万円)
保証人付プラン:家賃総額の30%(最低金額3万円)
24Hサポート料22,000円/1年・鍵交換代22,000円
室内抗菌処理代17,600円事務手数料11,000円
当社指定火災保険(ジック)加入の事(別途費用)
賃料口座引落し(口座振替手数料別途費用)
普通賃貸借1年契約(更新型)※
※1、2回目の更新時5%の賃料改定あり。更新料は1回のみ。
2回目以降の更新料は無い為、安心して永くお住まいいただけます
※LPガス(要担保金)



24時間安心サポート

設備のトラブルに24時間365日の受付体制

医療健康サービス24

看護師が24時間365日相談可※遠隔条件有

※図面と現況が異なる場合、現況優先とさせていただきます。
※退去時清掃費用、更新時更新費用等がございます。

- ダブル配筋で耐震性の高い基礎構造
- カラーTVモニター付オートロック
- 安心の共用部防犯カメラ7台設置
- 監視カメラ防犯窓、モニター付きエレベーター
- ダブルロック&ディンプルキー
- 快適なエアコン1基標準装備
- お手入れ楽々フローリング採用
- 2口ガスシステムキッチン
- ★雨天や冬に必須浴室換気乾燥暖房涼風機
- 清潔な暖房便座付き温水シャワートイレ
- ★WiFiネット使い放題ファイバーゲート
- ↑速度等詳細はTel.0120-988-660
- 収納便利なクローゼット
- BS/CS110*(別途費用)
- 24時間利用可能なゴミ置き場
- 24時間利用可能宅配ボックス
- 駐車場(要詳細確認)
- 原付バイク置場(要詳細確認)
- 駐輪場(空き条件等含め要詳細確認)
- ペット可(小型1匹)敷金1ヶ月追加



新宿本店 新宿区新宿3-21-4新宿ニューターワビル1階
TEL: 03-6279-2032



みずびや
水商売のお部屋



あずま通り店 新宿区歌舞伎町1-8-3良川ビル2階
TEL: 03-6205-5732

ルール東武練馬式番館 301

| 物件種別 | 間取り | 賃料 | 管理費等 |
|-------|------|----------|---------|
| マンション | 2LDK | 161,000円 | 12,000円 |

| | | | |
|---------|--|--------|-----------|
| 敷金/保証金 | 0円 | 礼金/権利金 | 161,000円 |
| 敷引/償却金 | | 更新料 | 1ヶ月(新賃料) |
| 更新事務手数料 | | | |
| その他費用 | [一時金]TFDclub: 17,000円, 鍵交換費用: 16,500円, ルームクリーニング費用(退去時): 77,000円 | | |
| 物件所在地 | 東京都板橋区徳丸3丁目27-14 | | |
| 交通 | 東武東上線 東武練馬駅 徒歩9分 | | |
| 間取り詳細 | 3階: LDK 12.20畳, 洋室 6.30畳, 洋室 6.20畳 | | |
| 構造 | 鉄筋コンクリート 3階 / 6階建 | | |
| 面積 | 55.65㎡ | 向き | 南 |
| 築年月 | 2021年7月下旬 | 契約期間 | 普通借家契約 2年 |
| 退去日 | 2025年3月26日 | 入居時期 | 2025年4月中旬 |
| 駐車場 | 駐輪場 | | |
| 設備 | 24時間換気システム, 3口以上コンロ, BS, CS, TVインターホン, エアコン, ガスコンロ設置済, ガス給湯, グリル, クローゼット, システムキッチン, シャワー, シューズボックス, トイレ有, バス・トイレ別, バス有, フローリング, ユニットバス, 温水洗浄便座, 光ファイバー, 室内洗濯機置場, 洗面化粧台, 全室照明付き, 追い焚き風呂, 浴室乾燥, 24時間ゴミ出し可, エレベーター, 宅配BOX, 敷地内ゴミ置き場 | | |
| 入居諸条件 | | | |
| 損害保険 | 要 全管協少額短期保険株式会社 20,000円 (2年) | | |
| 保証会社 | 必須 初回保証料30%(家賃+管理費)年間保証料10,000円 ※学生初回保証料9,000円 | | |
| 備考 | | | |

2F以上, 2面採光, オートロック, ダブルディンプルキー, ダブルロック, ディンプルキー, モニタ付オートロック, 角住戸, 外壁タイル張り, 分譲タイプ, 防犯カメラ, メールボックス

外観



その他





※図面と異なる場合は現況を優先となります。

新宿本店 新宿区新宿3-21-4新宿ニュータワービル1階
TEL: 03-6279-2032



みずべや
水商売のお部屋



あずま通り店 新宿区歌舞伎町1-8-3良川ビル2階
TEL: 03-6205-5732