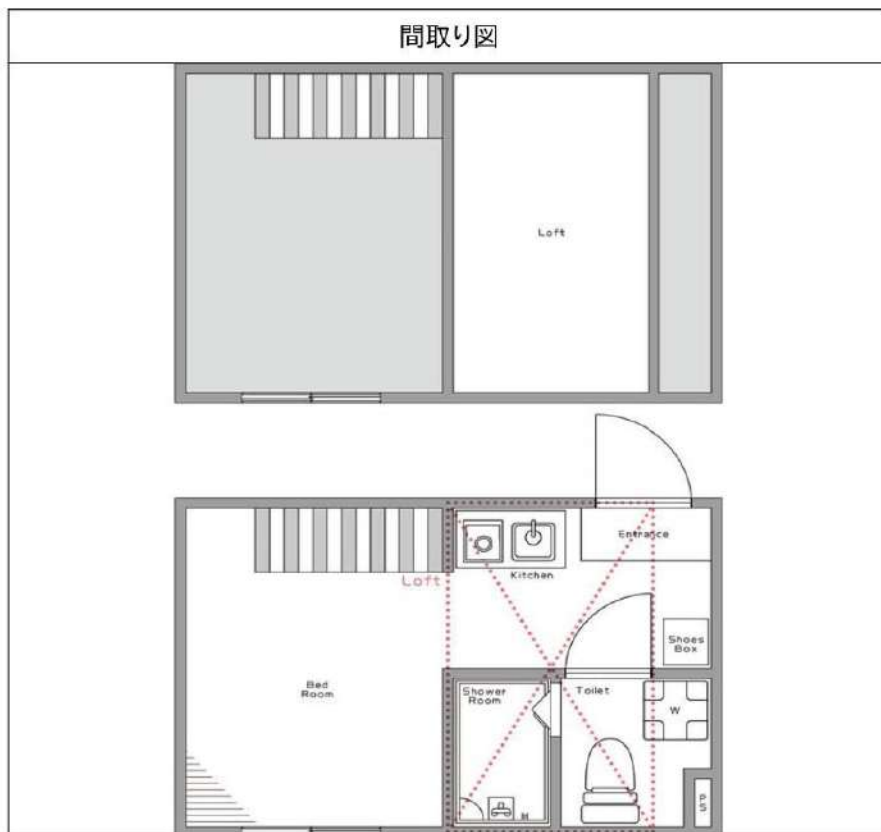


ハーモニーテラス塚越 203

物件種別	間取り	賃料	管理費等
アパート	1R	62,500円	3,500円

【インターネット無料※アイのぞみネット】階段下収納が便利!築浅高級アパート♪

【インターネット無料※アイのぞみネット】階段下収納が便利!築浅高級アパート♪



※図面と異なる場合は現況を優先となります。

敷金/保証金	0円	礼金/権利金	62,500円
敷引/償却金	0円	更新料	1.5ヶ月(新賃料)
更新事務手数料			
その他費用			
物件所在地	神奈川県川崎市幸区塚越2丁目159-17		
交通	南武線 矢向駅 徒歩10分 横須賀線 新川崎駅 徒歩18分 南武線 鹿島田駅 徒歩13分		
間取り詳細	洋室 5.00畳, ロフト 3.00畳		
構造	木造 2階 / 2階建		
面積	11.83㎡	向き	南東
築年月	2018年6月	契約期間	普通借家契約 2年
退去日		入居時期	2025年3月4日
駐車場			
設備	ロフト, ネット使用料不要, ガスコンロ設置済, エアコン, 温水洗浄便座, フローリング, 階段下収納, 室内洗濯機置場, 押入, トイレ有, ガスコンロ, シューズボックス, ガス給湯, 冷蔵庫, シャワー, ガスキッチン, TVインターホン, デザイナーズ, 外壁タイル張り		
入居諸条件	二人入居可		
損害保険	要 22,000円(2年)		
保証会社	可 保証会社必須~50%(最低保証料5万円)		
備考	<ul style="list-style-type: none"> ■入居中サポート/21450円 ■抗菌代/17600円 ■事務手数料/11000円 ■保証会社必須~50%(最低保証料5万円) ■保険/22000円 ■鍵費用/22000円 ■契約期間(2年普借)※違約金有 ☆AZPの賃料+1万円でスーパーゼロプラン適用★0 		

新宿本店 新宿区新宿3-21-4新宿ニュータワービル1階
TEL: 03-6279-2032



みずべや
水商売のお部屋

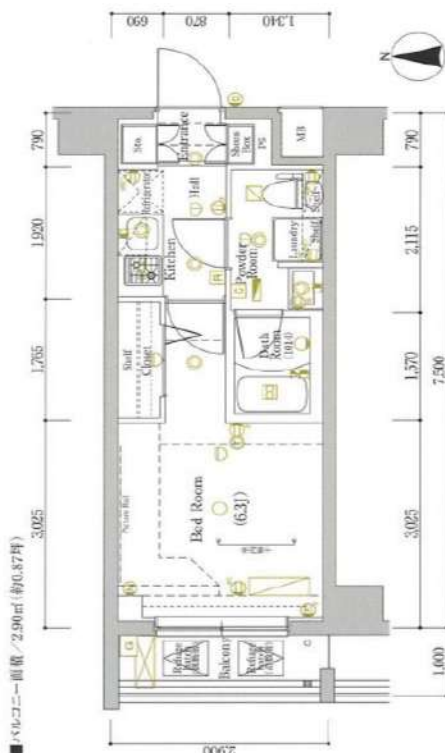


あずま通り店 新宿区歌舞伎町1-8-3良川ビル2階
TEL: 03-6205-5732

ラフィスタ川崎大師

203 号室

ビジネスパーソンや学生さんにオススメ。充実設備の駅近分譲賃貸マンションです。



利回りくん



特別ご優待サービス
SYLA PREMIUM Club Off
SYLA PREMIUM SUPPORT
住まいのトラブルや困りごとに対応いたします。

【設備・条件その他】

エレベーター、宅配ボックス、敷地内ごみ置き場、バルコニー、フローリング、エアコン、BS、CS、分譲賃貸、システムキッチン、パストイレ別、浴室乾燥機、温水洗浄便座、洗面所独立、洗面台、クロゼット、シューズボックス、オートロック、防犯カメラ、モニター付きオートロック、保証会社利用可、外国人可、学生向け、小型犬可、猫可

※図面と現況が異なる場合は現況を優先いたします。

賃料

68,500円

共益費

10,000円

敷金

0ヶ月

礼金

1ヶ月

所在地

神奈川県川崎市川崎区中瀬3丁目

交通

京急大師線川崎大師駅 徒歩6分

京急大師線東門前駅 徒歩6分

建物

構造・規模

鉄筋コンクリート・7階建

所在階

2階

間取

1K

築年月

2018年1月

方角

西

平米数

壁芯21.75㎡

バルコニー面積

-

契約

種別

普通借家契約

契約期間

2年

解約予告

2ヶ月前 (大手法人の場合相談可)

更新料

1カ月

ペット

可能

その他

火災保険

20,000円

鍵交換代

27,500円

室内清掃費

52,800円

(退去時)

入居者サポート

SYLAプレミアムクラブ加入 24,200円(税込)/2年
更新時より 26,400円(税込)/2年

保証会社

エルズサポート

他取り扱い有り

初回50%、月額保証料700円、月額事務手数料330円～

外国籍の方

エポスGTNを利用。初回保証料60%、月額保証料2%、年間保証料無し

引渡

入居時期

期日指定2025年03月下旬

現況

賃貸中

解約予定日

2025-03-08

備考

- ◆お申込時、当社が運営するサービス「利回りくん」にも申込情報が登録されます。入居後、本登録を行う事ですぐにサービスを利用する事ができます。※本サービスの登録は無料です。
- ◆ペット飼育可の場合：ペット飼育時は敷金1ヶ月積み増し。
- ◆空き予定物件：先行契約のみ申込可

新宿本店

新宿区新宿3-21-4新宿ニュータワービル1階
TEL: 03-6279-2032みずべや
水商売のお部屋

あずま通り店

新宿区歌舞伎町1-8-3良川ビル2階
TEL: 03-6205-5732

アリアコート八丁畷 102

ペット飼育可！（小型犬又は猫1匹迄飼育可）
インターネット無料！（シーファイブcims）



賃貸条件	賃料 敷金	71,000円 1ヶ月	共益費 礼金	12,000円 1ヶ月
所在地	神奈川県川崎市川崎区池田1丁目12-10			
交通	京急本線「八丁畷」駅 徒歩3分 京浜東北線「川崎」駅 徒歩15分 南武線「川崎新町」駅 徒歩12分			
種別	賃貸マンション	構造	鉄筋コンクリート	
規模	地上11階建て/1階部分		間取	1K
専有面積	23.89㎡		築年数	2015年3月
入居可能日	相談(2025/4/18解約予定)		現況	居住中
更新料	新賃料の1ヶ月		向き	南
保険	18,000円(2年)		鍵交換代 ※税込	27,500円
保証会社	※エポス ルームIDからの審査になります。 【ルームID】月額総賃料の50%/月次保証料、月額総賃料の1.5%/1年毎10,000円 ●エポスグローバルプラン利用時:月額総賃料の100%,月額総賃料の2% 【ナップ】月額総賃料の50%/年間保証料10,000円/引落手数料550円(税込)			
費用	プレミアムデスク(税込/2年):16,500円			
必要書類	■審査時:顔写真付き身分証、在籍証明 ■契約時:無			
その他	ペット	可能	楽器	不可
	事務所	不可	法人	可
	駐輪場	区画有 月330円(税込)	バイク	月2,200円(税込)
	駐車場	無	トランクルーム	無
先行	契約	インターネット	無料cims(シーファイブ) (0120-998-886)	
備考	■短期解約違約金:1年未満1ヶ月 ■解約予告:2カ月前 ■プレミアムデスク代の中に登録料4,400円(税込)を含みます。 ■大手法人契約時【+礼1】で諸条件ご相談可 ■PET飼育時 礼金1ヶ月プラス ※バイクは原付のみ			
共用管理	株式会社S-FITパートナーズ			

※図面と現況が異なる場合は、現況優先となります。 情報掲載日 2025/2/19

※写真は参考となります



京急ストア八丁畷店まで19
4m
ファミリーマート なわて
や八丁畷店まで147m
ローソン 八丁畷駅前店ま
で226m



新宿本店 新宿区新宿3-21-4新宿ニュータウンビル1階
TEL: 03-6279-2032



みずべや
水商売のお部屋

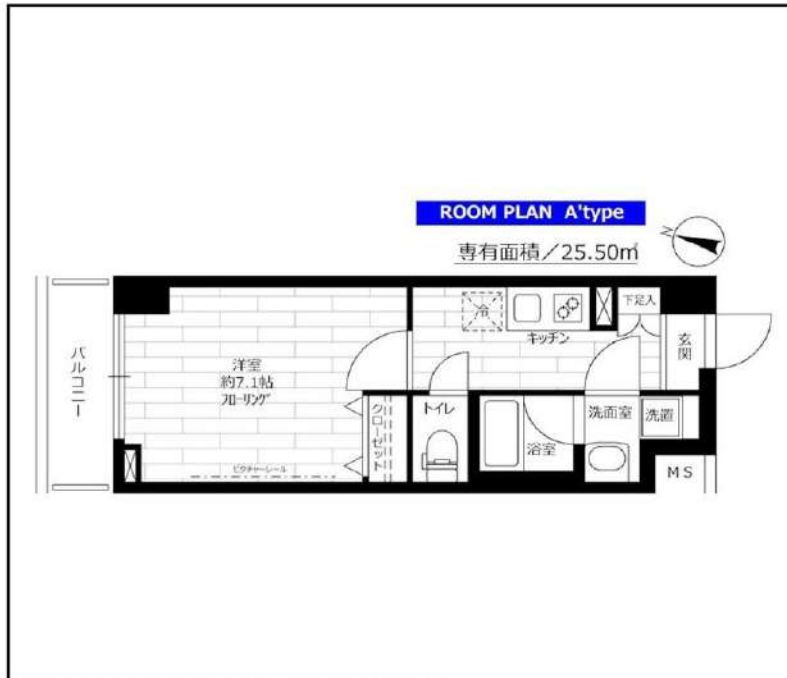


あずま通り店 新宿区歌舞伎町1-8-3良川ビル2階
TEL: 03-6205-5732

分譲型賃貸マンション

小田急線 生田（神奈川）駅まで 徒歩3分

管理室、メールボックス、システムキッチン、ガスコンロ設置済、2口コンロ、ガスキッチン、バス・トイレ別、脱衣所、浴室乾燥、温水洗浄便座、洗面所独立、洗面所にドア、洗面化粧台、バス有、トイレ有、シャワー、エアコン、BS、CS、CATV、ネット使用料不要、ネット専用回線、光ファイバー、TVインターホン、マルチメディアコンセント、インターホン、インターネット専用線配線済み、2F以上、防犯カメラ、オートロック、カードキー、モニタ付オートロック、給湯、エレベーター、24時間ゴミ出し可、風除室、敷地内ゴミ置き場、宅配BOX、24時間換気システム、冷房、暖房、外壁タイル張り、分譲タイプ、フローリング、室内洗濯機置場、クローゼット、シューズボックス、玄関収納、収納有、人感照明センサー



ステージグランデ生田駅前

賃料	507号室 79,000円		
構造	鉄筋コンクリート造 地上階数 5階		
交通	小田急線 生田（神奈川）駅まで 徒歩3分		
所在地	神奈川県川崎市多摩区三田 1丁目26-1		
完成	2013年8月	専有面積	25.50㎡
現況	空室	入居時期	相談
敷金	1ヶ月	共益費	5,000円
礼金	2ヶ月	契約終了時 敷金償却	1ヶ月
契約期間	普通 2年間	解約予告	1ヶ月前
更新料	新賃料1ヶ月	火災保険	20,000円(2年)
保証会社	必須	保証人	不要
契約条件	<p>[一時金] アクト安心ライフ24:16500円 鍵交換代:22000円 [月次費用] システム利用料:275円 月額保証料:800円 初回保証料:月額費用の40% (GTN使用時50%~100%) ペット(不可)、外国人入居(相談)、楽器使用(不可)、事務所(不可)、法人(相談) ※当物件は土砂災害警戒区域に該当します。</p>		

インターネット使い放題!
★光ケーブル★
(プロバイダ・契約料・通信料不要)
※端末は各自のご負担となります。

※この図面は販売図面をもとに作成しております。図面と異なる場合は現況を優先となります。

★入居前に各種施工ができます! 防虫施工 22,000円 光触媒コーティング33,000円

新宿本店 新宿区新宿3-21-4新宿ニュータワービル1階
TEL: 03-6279-2032



みずべや
水商売のお部屋



あずま通り店 新宿区歌舞伎町1-8-3良川ビル2階
TEL: 03-6205-5732

ルーブル川崎伍番館 304

物件種別	間取り	賃料	管理費等
マンション	1K	89,000円	8,500円

2F以上,オートロック,ダブルディンプルキー,ダブルロック,ディンプルキー,モニタ付オートロック,外壁タイル張り,分譲タイプ,メールボックス

外観



その他





敷金/保証金	0円	礼金/権利金	89,000円
敷引/償却金		更新料	1ヶ月(新賃料)
更新事務手数料			
その他費用	[一時金]TFDclub: 17,000円, 鍵交換代: 16,500円, ルームクリーニング費用(退去時): 55,000円		
物件所在地	神奈川県川崎市幸区大宮町20-2		
交通	京浜東北線 川崎駅 徒歩5分		
間取り詳細	3階: 洋室 6.50畳, K 2.00畳		
構造	鉄筋コンクリート 3階 / 9階建		
面積	20.80㎡	向き	東
築年月	2015年2月下旬	契約期間	普通借家契約 2年
退去日	2025年3月20日	入居時期	2025年4月中旬
駐車場	駐輪場		
設備	24時間換気システム, 2口コンロ, BS, CS, TVインターホン, エアコン, ガスコンロ設置済, ガス給湯, クローゼット, システムキッチン, シャワー, シューズボックス, トイレ有, バス・トイレ別, バス有, フローリング, ユニットバス, 温水洗浄便座, 光ファイバー, 室内洗濯機置場, 照明付き, 浴室乾燥, 24時間ゴミ出し可, エレベーター, 宅配BOX, 敷地内ゴミ置き場		
入居諸条件			
損害保険	要 全管協少額短期保険株式会社 18,000円 (2年)		
保証会社	必須 初回保証料30%(家賃+管理費) 年間保証料10,000円/14,000円※学生初回保証料9,000円		
備考	エアコン エレベーター オートロック ニロガス 室内洗濯機置場 バス・トイレ別シャワートイレ 浴室乾燥機 ハンズフリーインターホン 収納 フローリング 宅配BOX インターネット光配線方式 ※外部から		

※図面と異なる場合は現況を優先となります。

新宿本店 新宿区新宿3-21-4新宿ニュータワービル1階
TEL: 03-6279-2032



みずべや
水商売のお部屋



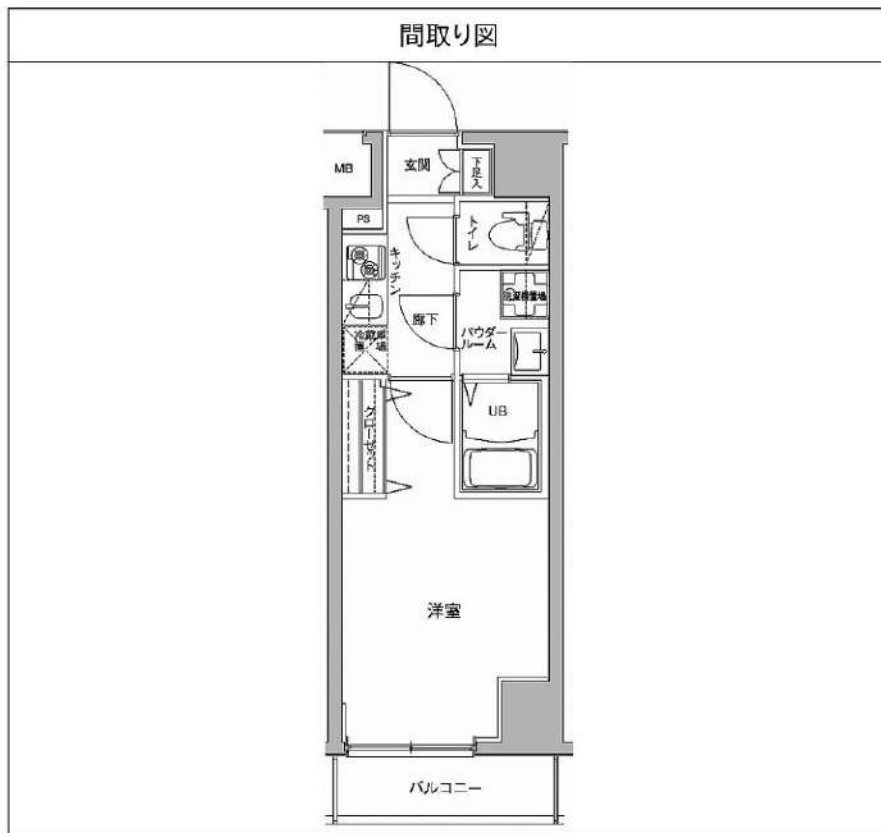
あずま通り店 新宿区歌舞伎町1-8-3良川ビル2階
TEL: 03-6205-5732

ジェノヴィア川崎駅グリーンヴェール 807

物件種別	間取り	賃料	管理費等
マンション	1K	91,000円	15,000円

セキュリティも室内設備も充実!ペット可 高級デザイナーズレジデンス♪

セキュリティも室内設備も充実!ペット可 高級デザイナーズレジデンス♪



※図面と異なる場合は現況を優先となります。

敷金/保証金	91,000円	礼金/権利金	91,000円
敷引/償却金	91,000円	更新料	1.5ヶ月(新賃料)
更新事務手数料			
その他費用			
物件所在地	神奈川県川崎市川崎区南町3-2		
交通	京浜東北線 川崎駅 徒歩8分 京急本線 京急川崎駅 徒歩9分 南武線 八丁畷駅 徒歩13分		
間取り詳細			
構造	鉄筋コンクリート 8階 / 13階建		
面積	23.20㎡	向き	南東
築年月	2017年3月	契約期間	普通借家契約 2年
退去日		入居時期	2025年4月4日
駐車場	駐輪場 バイク置き場		
設備	浴室乾燥, ガス給湯, バス・トイレ別, CS, シャワー, 2口コンロ, ガスキッチン, 温水洗浄便座, エアコン, 洗面所独立, 室内洗濯機置場, 押入, BS, モニタ付オートロック, システムキッチン, クローゼット, フローリング, トイレ有, ガスコンロ, ユニットバス, ガスコンロ設置済, バス有, シューズボックス, 洗面化粧台, TVインターホン, デザイナーズ, エレベーター, 外壁タイル張り, 宅配BOX		
入居諸条件	ペット可, 事務所不可, 二人入居可		
損害保険	要 23,000円(2年)		
保証会社	必須 保証会社必須/～50%		
備考	■入居中サポート/21450円 ■抗菌代/17600円 ■事務手数料/11000円 ■保証会社必須/～50% ■保険/23000円 ■鍵費用/22000円 ■契約期間(2年普借) ※違約金有 ☆AZPの賃料+1万円でスーパーゼロプラン適用 ★0 ■ペット飼育時条件有		

新宿本店 新宿区新宿3-21-4新宿ニュータワービル1階
TEL: 03-6279-2032



みずばや
水商売のお部屋



あずま通り店 新宿区歌舞伎町1-8-3良川ビル2階
TEL: 03-6205-5732



- ～設備～
- ◇TVモニター付オートロック
 - ◇エアコン一基
 - ◇浴室換気暖房乾燥機
 - ◇独立洗面台
 - ◇バス・トイレ別
 - ◇室内洗濯機置場
 - ◇敷地内ゴミ置き場
 - ◇2口グリル付きガスシステムキッチン
 - ◇インターネット無料 (メディア・サブライ・インターナショナル)
- ※他回線利用不可
- ◇宅配ボックス・メールボックス
 - ◇エレベーター
 - ◇駐輪場 (200円/月 ※1年一括払)
- 要ステッカー 150円/年
- ※要空き確認

敷金0



※参考写真

名称：MAXIV武蔵新城 (マキシムサシンジョウ)
 所在地：神奈川県川崎市高津区末長4-14-16
 構造：鉄筋コンクリート造 地上7階建
 竣工：2020年11月
 交通：JR南武線『武蔵新城』駅徒歩9分
 条件：敷金0ヶ月/礼金1ヶ月
 更新料 新賃料の1.5ヶ月分
 文書事務手数料 5,500円(税込)
 鍵交換費用 27,500円(税込)
 振替事務手数料 330円(税込)/月
 ステージ安心サポート24 19,800円 (税込)
 ※短期解約違約金特約有 (1年未満1ヶ月)

～ご利用保証会社～
 エポスROOM ID・ルームバンクインシュア
 ※留学生プラン 初回：毎月支払い合計額の100～120%*
 (最低保証料 50,000円)
 ※初回 120%の場合、we chat pay/銀聯カードでの決済可
 月額保証料 700円
 ※別途、資料+管理費の2%の手数料がかかります。
 外国人サポートプラン利用料 10,800円/年 (初年度より)
 ※初期費用のお支払いにクレジットカード決済をご利用可
 ※法人様契約の際の諸条件は別途お問い合わせください



※ライフラインに関して※ ※申込自由※
 ※電気含むその他ライフライン→ライフライン取次業者からご案内
 事前にご案内をお願いします! ※対象物件あり

※ペット飼育可能※
 ※猫・小型犬いずれか1匹
 飼育時は敷金プラス1ヶ月 (預かり)
 (体高50cm以内・体重10kgまで)
 退去時：消臭費・道具清掃費49,500円 (税込)
 借主様負担となります。

ネット・wi-fi 無料♪
 独立洗面台



火災保険：18,000円
 ■その他 / 保証会社加入のこと
 保証人不要プランご相談可能
 初回保証料：毎月支払額の50%
 ※学生プラン有り：初回保証料 10,000円～
 月額保証料 700円
 ※保証会社利用しない場合は、敷金2ヶ月
 ※別途留学生プラン有 (連帯保証人不要)

【募集賃料】

号室	賃料	間取り	専有面積	現況
309	91,000円	1K	25.70㎡	3/9退去予定
503	93,000円	1K	25.69㎡	2/16退去予定
602	92,000円	1K	25.70㎡	2/28退去予定
703	94,000円	1K	25.69㎡	3/16退去予定

管理費 8,000円

※退去時、貸主の指定業者による室内のクリーニング費用(44,000円・税込)・エアコン内部洗浄(14,300円・税込/台)は借主様負担となります。

図面と現況が異なる場合は、現況優先と致します

新宿本店 新宿区新宿3-21-4新宿ニュータワービル1階
 TEL：03-6279-2032



みずべや
 水商売のお部屋



あずま通り店 新宿区歌舞伎町1-8-3良川ビル2階
 TEL：03-6205-5732