

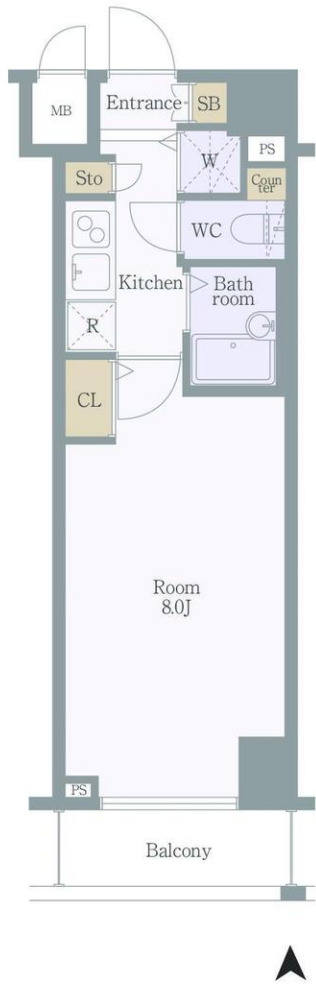
フェニックス本郷東大前 405号室

コンビニ：ローソン東大病院店まで
ドラッグストア：スギ薬局上野広小路店まで
スーパー：ライフ本郷三丁目駅前店まで

450m 徒歩 6分
800m 徒歩 10分
750m 徒歩 10分

賃料 **92,000円**
共益費 **10,000円**

- AUTO オートロック
- 防犯カメラ
- 宅配ボックス
- 駐輪場あり
- TVモニター付きインターホン
- 浴室換気乾燥機
- 室内洗濯機置場
- 2口コンロ
- クローゼット
- 給湯器
- エアコン
- 温水洗浄便座
- システムキッチン



東京メトロ千代田線「湯島」駅 徒歩7分
都営大江戸線「本郷三丁目」駅 徒歩8分

所在地	東京都文京区湯島4-10-4
構造	鉄筋コンクリート造 7階建
築年月	2009年12月
総戸数	41戸
間取り	1K
専有面積	23.98㎡
バルコニー面積	3.02㎡

敷金	1ヶ月(ペット飼育の場合+1ヶ月)	償却	100%
礼金	1ヶ月		
更新料	1ヶ月	更新事務手数料	22,000円(税込)
家賃債務保証会社	クレディセゾン	その他提携あり	
保証料	初回:家賃の50%/月額:家賃の1%		
契約事務手数料	11,000円(税込)		
鍵交換料	27,500円(税込)		
24時間サポート料	18,700円(税込)		
家財保険料	20,000円		
ペット相談	楽器	不可	事務所使用 不可
解約予告	2ヶ月前	短期解約違約金	1年以内の解約の場合1ヶ月

現況	2025年4月16日退去予定
内見開始日	2025年4月17日~予定
入居可能日	2025年4月下旬予定

共有設備	オートロック/防犯カメラ/宅配ボックス 駐輪場
専有設備	TVモニター付インターホン/浴室換気乾燥機 室内洗濯機置場/2口コンロ

身分証明書(運転免許証、パスポート、マイナンバーカード)
健康保険証(入社証明書、入学証明書で代用可)

※図面と現況が異なる場合は現況を優先させていただきます。
※法人契約の場合条件は別途ご相談可能です。

物件概要

専有部

賃貸条件

現況

設備

申込時
必要書類

新宿本店 新宿区新宿3-21-4新宿ニュータウンビル1階
TEL: 03-6279-2032



みずぺや
水商売のお部屋



あずま通り店 新宿区歌舞伎町1-8-3良川ビル2階
TEL: 03-6205-5732

RENECAT導入済物件消臭★抗菌効果が半永久持続 ★家具・家電付賃貸へ変更可★すぐお住まいになれます

0405 号室 専有面積 23.01㎡

間取 1K

賃料 **107,000** 円/月

共益費 15,000 円/月

物件概要

所在地 / 東京都文京区湯島3丁目32-10
構造・規模 / 鉄筋コンクリート造 10階建
総戸数 / 75 戸
築年月 / 2004年08月03日
入居日 / 2025年05月01日

契約条件

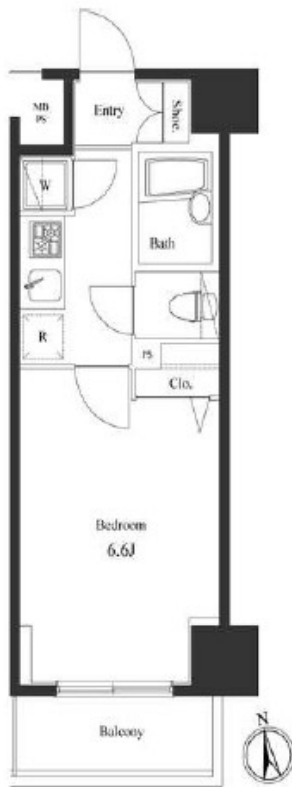
敷金0ヶ月・礼金0ヶ月

保証システム利用料:家賃総額の55%(最低金額5.5万円)
24Hサポート料22,000円/1年・鍵交換代22,000円
室内抗菌処理代17,600円事務手数料11,000円
当社指定賃貸入居者総合保険加入の事(別途費用)
※賃料口座引落し(口座振替手数料:月額550円)
普通賃貸借1年契約(更新型)※
※1、2回目の更新時5%の賃料改定あり。更新料は1回のみ。
2回目以降の更新料は無い為、安心して永くお住まいいただけます
※アクセントクロスの色は変更する場合がございます

Access

東京メトロ千代田線
「湯島」駅徒歩 1分

JR山手線
「御徒町」駅徒歩 8分



- 分譲賃貸マンション
- 外観タイル貼り
- TVモニター付オートロック
- 防犯窓付エレベーター
- ピッキング対応キー
- 24時間監視システム(火災発生監視)
- 人感センサーライト
- エアコン標準装備
- システム2口ガスキッチン
- 収納便利なクローゼット
- ★セコムマグネセラ活水器
- ★ネット使い放題アルテリアネット
- ↑速度等詳細はTEL0120-359-841
- ウォシュレット標準装備
- 室内洗濯機置場
- 24時間受取可能宅配BOX
- BS・CATV(別途費用)
- ペット2匹可(別途敷金1ヶ月)小型のみ
- 建物内ゴミ置場
- 2人入居・外国籍可・海外審査も可能

24時間安心サポート

設備のトラブルに24時間365日の受付体制

医療健康サービス 24

看護師が24時間365日相談可※適応条件有

※図面と現況が異なる場合、現況優先とさせていただきます。
※退去時清掃費用、更新時更新費用等がございます。
※壁紙の色は変更する場合がございます。

新宿本店 新宿区新宿3-21-4新宿ニュータワービル1階
TEL: 03-6279-2032



みずぺや
水商売のお部屋



あずま通り店 新宿区歌舞伎町1-8-3良川ビル2階
TEL: 03-6205-5732

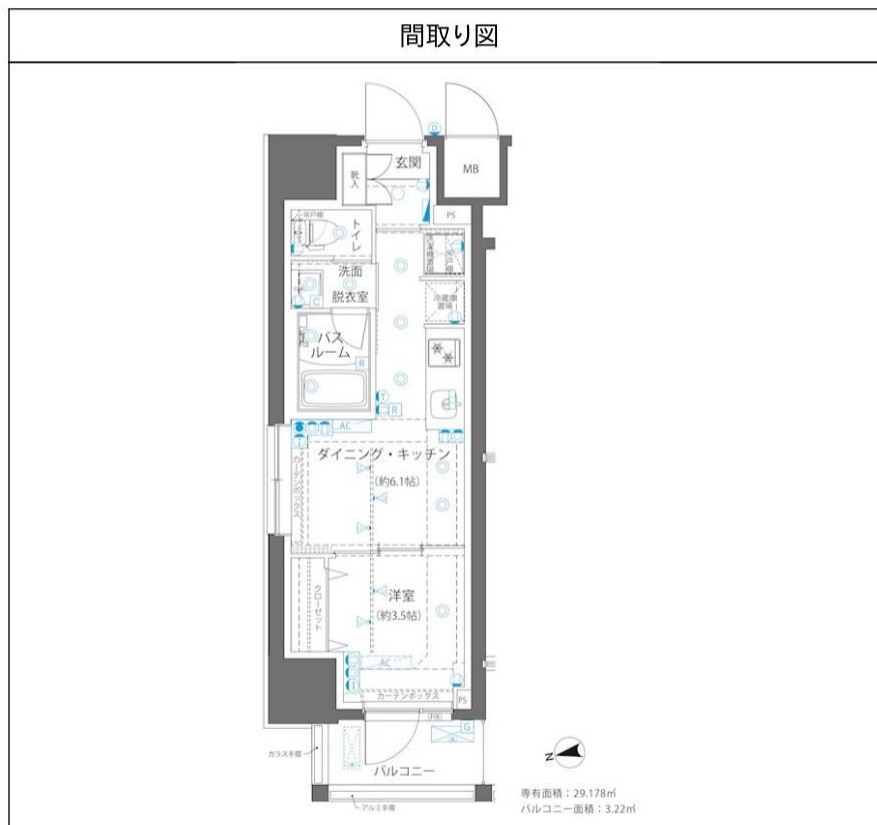
ZOOM浅草WEST 201

物件種別	間取り	賃料	管理費等
マンション	1DK	113,000円	10,000円

敷金/保証金	113,000円	礼金/権利金	113,000円
敷引/償却金		更新料	1ヶ月(新賃料)
更新事務手数料			
その他費用	[-一時金] 鍵交換費用(税込): 33,000円 [月次費用] 家財保険+付帯サービス(税込): 1,735円 [備考] ■契約時: 当月分+翌月分の賃料・管理費をお支払い頂きます ■ペット飼育時: 敷金1ヶ月追加(別途飼育細則参照・要申請書) ■解約時: ルームクリーニング費用及び借主負担分の原状回復費用をお支払い頂きます		
物件所在地	東京都台東区松が谷2丁目22-5		
交通	つくばエクスプレス 浅草[つくばEXP]駅 徒歩7分 東京メトロ銀座線 田原町駅 徒歩9分 東京メトロ銀座線 稲荷町駅 徒歩9分		
間取り詳細	2階: DK 6.10畳, 洋室 3.50畳		
構造	鉄筋コンクリート 2階 / 12階建		
面積	29.17㎡	向き	西
築年月	2023年1月20日	契約期間	普通借家契約 2年
退去日		入居時期	相談
駐車場	要問合せ 駐輪場 バイク置き場		
設備	2口ガス(グリル付) 独立洗面台 脱衣室 浴室乾燥機 温水洗浄便座 フローリング 室内洗濯機置場		
入居諸条件	ペット可, 二人入居可		
損害保険			
保証会社	必須 トーシンライフ、オリコフォレントインシュア、全保連/保証料: 初回=賃料等×50%、月額=賃料等×1%		
備考	■民泊利用不可 ■自転車: 月額500円 バイク: 月額1,000円 ※要空き確認・2年分一括払い ■部屋タイプ: I ◆内見予約は『スマート内覧』 ◆■外国籍相談可(申込条件: 在留カード必須、日本語読み書き出来る方、連帯保証人必須: 日本人又は永住者) ■一部法人保証会社未加入時: 敷金・礼金を各1ヶ月追加		

外観

その他



新宿本店

新宿区新宿3-21-4新宿ニュータワービル1階
TEL: 03-6279-2032



みずべや
水商売のお部屋



あずま通り店

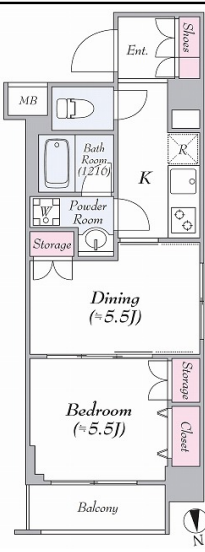
新宿区歌舞伎町1-8-3良川ビル2階
TEL: 03-6205-5732

FOR RENT 【分譲賃貸マンション】

外観



間取り



日神デュオステージ浅草寿町

701

賃料	118,000円		
管理・共益費	管理費 15,000円	共益費 0円	
間取り	1DK	物件種別	マンション
敷金	-	礼金	1.0ヶ月
交通	東京メトロ銀座線「田原町」駅 徒歩 3分 都営地下鉄大江戸線「蔵前」駅 徒歩 7分		
物件所在地	東京都台東区寿一丁目18-12		
構造	鉄筋コンクリート造	地上12階建	7階部分
専有面積	35.68㎡	向き	北
築年月	2007年 1月	入居時期	2025年4月下旬
契約期間	2年間 (更新可)	原状回復	退去時精算
更新料	新賃料1ヶ月分	更新事務手数料	新賃料0.5ヶ月分+税
損害保険	2年	22,000円	
その他費用	鍵交換代:27500円 安心入居サポート:17600円 引越虫駆除サービス:16500円		
駐車場・駐輪場・バイク置場等の建物設備については下記建物管理会社へお問い合わせ下さい。			
建物管理会社	日本ハウズイング	0120-982-489	
保証会社	必須 (あんしん保証等)	初回保証料、賃料等の合計金額の50% 年間更新料、10,000円	
セールスポイント	ペット可(成長時体長50cm以内・体重10kg以内の犬又は猫1匹まで)		
設備	オートロック モニター付オートロック 防犯カメラ ディンプルキー ダブルロック 分譲タイプ 管理人室 エレベーター 宅配BOX 角部屋 フローリング 風除室 クローゼット シューズボックス IH2口コンロ バストイレ別 温水洗浄便座 ガス給湯 室内洗濯 機置場 洗面化粧台 独立洗面所 浴室換気乾燥機 24h換気有 システムキッチン 24hゴミ出し可 敷地内ゴミ置き場 メールボック ス エアコン		
備考			

エントランス



室内



キッチン



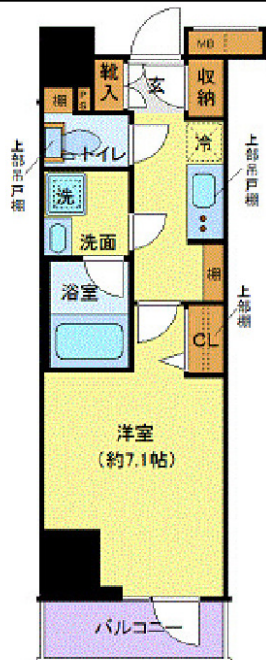
バスルーム



※図面と現状が異なる場合は、現状が優先となります。■申込の際はITANDIBBにてお願いします。■お部屋は原則として「クリーニング中」以外現状渡しです。■保証会社必須(あんしん保証・ルームバンクインシュアなど複数取扱有)。初回保証料は、賃料等の合計金額の50%。年間更新料は10,000円。但し、大手法人契約の場合で保証会社利用しない場合は敷金1か月分増です。■ペット飼育可の物件でペットを飼育する際は、申込書にその旨(種類・数)を記載。敷金1か月分増(退去時償却)。建物管理規約等により制限があります。また管理規約や使用細則等の違反により賃貸借契約が解除となる場合があります。■建物全館禁煙(電子タバコ含む)です。但し、専有部分においては、退去時に天井壁クロスを張替え(借主全額負担)を前提に容認します。■短期違約(1年未満・フリーレントがついての契約の場合は1年9か月未満)違約金賃料等の1か月分。■解約予告2か月前。更新料、新賃料1か月分。更新事務手数料0.5か月分(税別)。■駐車場・駐輪場・バイク置場については建物管理会社への空き確認を要します。また、お申し込みは原則別途建物管理会社にお申込み願います。■楽器使用相談物件可の物件の場合、建物管理規約等の制限があります。使用時間、音量について他の居住者様へのご配慮をお願いします。騒音苦情については、契約解除となる場合があります。■退去時にルームクリーニング、エアコンクリーニング等の費用負担があります。■インターネット回線については入居者様ご自身の責任で利用となります。ご希望の回線が建物に導入されていない場合もございます。■空き予定の場合は、先行契約となります。■空予定の物件の場合、室内写真の提供が出来ない場合があります。



間取り図



基本情報

住所	東京都台東区台東3丁目 4-10	号室	202	
交通	1	日比谷線仲御徒町駅 徒歩6分	間取り	1K
	2	都営大江戸線新御徒町駅 徒歩5分	広さ	壁芯25.44㎡
	3	山手線御徒町駅 徒歩10分	方角	東
築年月	2018年11月	構造	RC・11階建	
現況	期日指定 2025年5月中旬			

賃料等

敷金	0ヶ月	礼金	1ヶ月
賃料	143,000円	再契約料	新賃料の1ヵ月
共益費	11,000円		

■鍵交換代33,000円 ■退去時クリーンコート代55,000円 ■事務手数料22,000円 ■退去時精算手数料5,500円 (最終請求時) ■リクラブ2,200円/月 ■SBI少額短期保険800円/月 ■指定賃貸保証加入 (総賃料100%) ■賃料等引き落とし料330円/月 ■家具家電撤去費用38,500円 (家具家電無し契約を希望の場合) ■短期解約違約金: 賃料1ヶ月分 (1年未満) ■モバイルwifi (50GB)付 ■民泊・簡易宿泊による利用及びそれに伴う広告等は一切禁止 ■法人で保証会社加入無しの場合、敷金1か月 ■海外審査相談可 ■全物件先行契約になります。 ■事務所・SOHO利用禁止 ■外国籍の方: GTN加入要 (海外審査OK) 初回保証料: 賃料総額100% 月次手数料2,330円 (税込) ■プレミアムシリーズ

設備

エレベーター / 宅配ボックス / フローリング / 家具・家電付 / エアコン / 人感照明センサー / TVインターホン / 分譲賃貸 / システムキッチン / 給湯 / バストイレ別 / 脱衣所 / 浴室乾燥機 / 温水洗浄便座 / 洗面所独立 / 暖房便座 / クロゼット / オートロック / 敷金不要 / 外国人可 / キャンペーン特集

建物内観



外観画像



SET UP賃貸 (家具・家電付き) 対応

[家具・家電付き基本内容] 条件をご確認下さい。
 ●TV ●冷蔵庫 ●レンジ
 ●ベット ●デスク ●チェア
 ●カーテン ●その他備品
 ※物件により異なる場合がございます。
 詳しくはお問合せ下さい。



新宿本店 新宿区新宿3-21-4新宿ニートーワビル1階
 TEL: 03-6279-2032



みずのや
 水商売のお部屋



あずま通り店 新宿区歌舞伎町1-8-3良川ビル2階
 TEL: 03-6205-5732

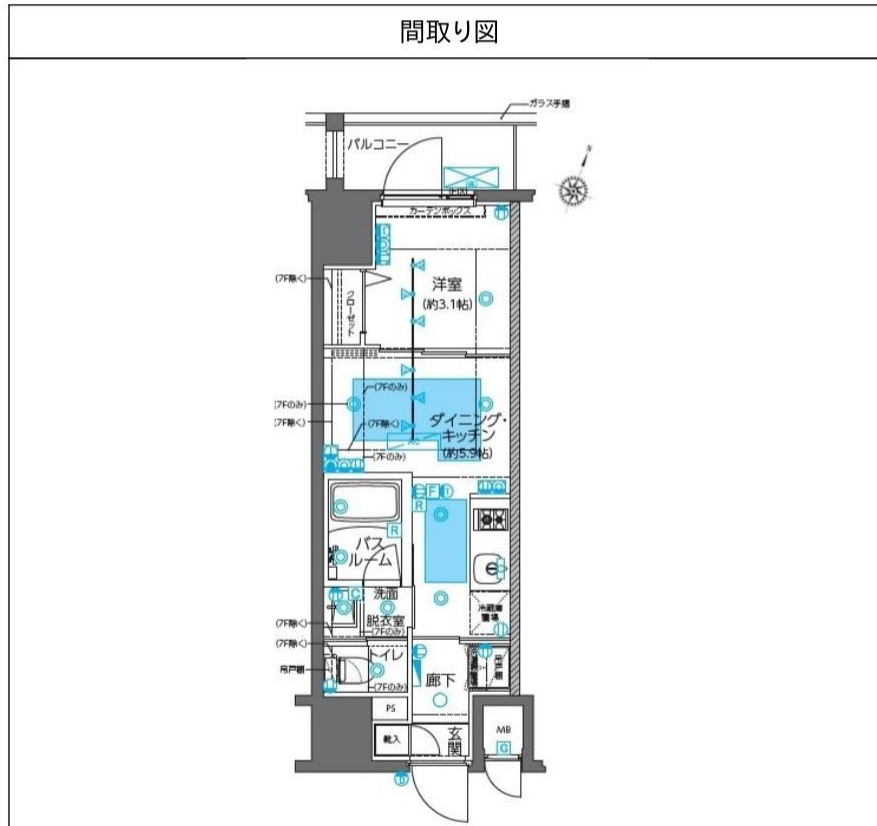
ZOOM神田 502

物件種別	間取り	賃料	管理費等
マンション	1DK	145,000円	8,000円

敷金/保証金	145,000円	礼金/権利金	145,000円
敷引/償却金		更新料	1ヶ月(新賃料)
更新事務手数料			
その他費用	[月次費用] 家財保険+付帯サービス(税込): 1,735円 [備考] ■契約時: 当月分+翌月分の賃料・管理費をお支払い頂きます ■ペット飼育時: 敷金1ヶ月追加(別途飼育細則参照・要申請書) ■解約時: ルームクリーニング費用及び借主負担の原状回復費用をお支払い頂きます		
物件所在地	東京都千代田区岩本町1丁目1-8		
交通	東京メトロ日比谷線 小伝馬町駅 徒歩4分 総武線快速 新日本橋駅 徒歩5分 都営新宿線 岩本町駅 徒歩6分		
間取り詳細	5階: DK 5.90畳, 洋室 3.10畳		
構造	鉄筋コンクリート 5階 / 14階建		
面積	25.13㎡	向き	北西
築年月	2025年2月下旬	契約期間	普通借家契約 2年
退去日		入居時期	2025年3月上旬
駐車場	要問合せ 駐輪場 バイク置き場		
設備	2口ガス 独立洗面台 脱衣室 浴室換気乾燥機 追焚 温水洗浄便座 フローリング 室内洗濯機置場		
入居諸条件	ペット可		
損害保険			
保証会社	必須 トーシンライフ、オリコフォレントインシュア、全保連/保証料: 初回=賃料等×50%、月額=賃料等×1%		
備考	■民泊利用不可 ■自転車: 月額500円 バイク: 月額2,000円(契約時2年間一括払い※台数要確認) ■部屋タイプ: B ■外国籍相談可(申込条件: 在留カード必須、日本語読み書き出来る方、連帯保証人必須: 日本人又は永住者) ■一部法人保証会社未加入時: 敷金・礼金を各1ヶ月追加		

外観

その他



新宿本店 新宿区新宿3-21-4新宿ニュータワービル1階
TEL: 03-6279-2032



みざや
水商売のお部屋



あずま通り店 新宿区歌舞伎町1-8-3良川ビル2階
TEL: 03-6205-5732

分譲賃貸マンション



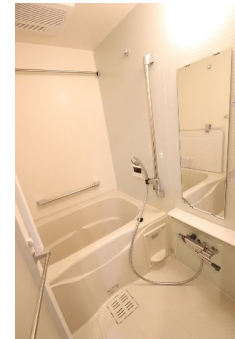
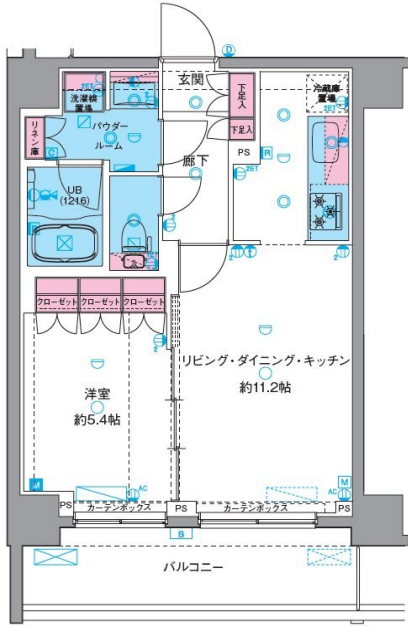
★ペット飼育可能（大型犬・猫・多頭飼い可）/Wi-Fi無料



物件名 GENOVIA南千住Viskygarden
805号室 Gtype

賃料 159,000円

交通 東京メトロ日比谷線「南千住」駅 徒歩 9分
常磐線「南千住」駅 徒歩 11分
東京メトロ日比谷線「三ノ輪」駅 徒歩 13分



★室内写真載せてます！
転用OK！
承諾不要です！
<https://x.gd/ZSFJf>

★上記、初期費用決済可！お家賃もご相談可能！
※外国人サポートプラン加入の方限定

- ペット飼育可(大型犬・猫・多頭飼い可)
- 浴室乾燥機・追い焚き付き
- 温水洗浄便座(BT別)
- 独立洗面台完備
- 3口ガスシステムキッチン
- 契約金カード決済可(VISA Masterのみ)
- 電子契約有
- 防犯カメラ、オートロック
- 宅配ボックス
- 二人同居・外国籍相談可能

※ペット飼育の場合敷金1ヵ月追加(解約時償却)。※留学生・ワーホリの方敷金1ヵ月追加(解約時返還)。

所在地	東京都台東区日本堤1丁目19-2	管理費等	管理費 15,000円	その他費用	・保証会社必須 一着手「RBI」初回保証料：40%（ペット飼育時60%） 外国籍：100%+外国籍サポート年間10,800円 （※審査により変更有・要確認） 外国籍家賃：クレカQR決済可（既存の保証料+2%/月） ★RBI安心サポート： 家賃保証月額料金+家財保険+家賃引落手数料+mamorocca →全て付帯して2,700円/月(税込) 二着手「要相談」 ・火災保険料→保証会社により変化 ・鍵交換費用27,500円【任意】 ・契約事務手数料11,000円 ・消臭抗菌剤*111,000円 ・ルームクリーニング費用49,500円（全て税込表記） ※1年未満短期違約金有、賃料+管理費合計額（法人相談可） ※解約予告2ヶ月前（法人の場合相談可）		
所在階	8階	向き	南西			敷金/礼金	敷金： 0ヵ月 礼金： 0ヵ月
専有面積	40.88㎡	バルコニー	8.25㎡			入居時期	2025年5月下旬（2025年4月18日 退去予定）
間取詳細	1LDK	契約期間	普通借家契約2年（更新料：新賃料1ヵ月）			駐車場	要問い合わせ（敷金1ヵ月）
構造	鉄筋コンクリート造 地上階数 9階	駐車場	要問い合わせ（敷金1ヵ月）			駐輪場	自転車：無料（要登録） バイク：要確認（敷金1ヵ月）
築年月	2023年5月	駐輪場	自転車：無料（要登録） バイク：要確認（敷金1ヵ月）			必要書類	《個人契約》 契約者：保険証*2枚* - 顔写真付き身分証明書*2枚* - 家賃引落口座・銀行印 緊急連絡先：身分証明書*2枚* - 保証人：連帯保証人権約書・印鑑証明書・保険証*2枚* - 顔写真付き身分証明書*2枚* - 《法人契約》 契約者：会社謄本・印鑑証明書/入居者：保険証*2枚* - 顔写真付き身分証明書*2枚* - 保証人：印鑑証明書・保険証*2枚* - 顔写真付き身分証明書*2枚* - ※審査の内容によって収入の証明できる書類を提出して頂く場合があります。

新宿本店 新宿区新宿3-21-4新宿ニュータワービル1階 TEL: 03-6279-2032

 みずべや 水商売のお部屋

 あずま通り店 新宿区歌舞伎町1-8-3良川ビル2階 TEL: 03-6205-5732

更に！フリーレント1ヵ月（共益費込）キャンペーン中 1フロア2世帯、全住戸角部屋設計！

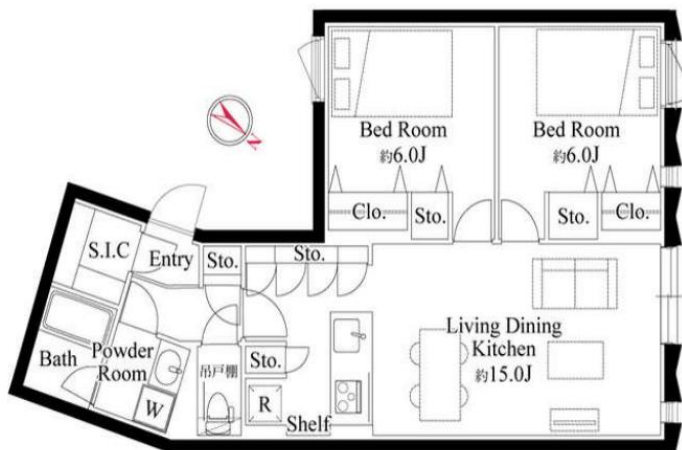
Access

東京メトロ有楽町線
「護国寺」駅徒歩 7分

東京メトロ副都心線
「雑司が谷」駅徒歩 10分

- コンクリート打ち放しのお洒落な外観
- モニター付オートロックシステム
- 安心！共用部防犯カメラ
- プライバシーを守る共用部内廊下
- 防犯性に優れたデンプルキー
- 夜間の帰宅でも安心な人感センサーライト
- 遮音性に優れた床フローリング仕様
- エアコン標準装備（3基）
- 便利！お湯張り・追い焚き機能付きバス
- 雨天・冬は必須！浴室換気乾燥暖房機

- ★人造大理石天板の対面式キッチン
- ↑↑2口IH・1口RHコンロ
- ★Wi-Fi・インターネット使い放題
- ↑速度等詳細はTel.0120-988-660
- 便利な鏡裏収納付きの独立洗面台
- 暖房便座付き温水シャワートイレ
- お洒落なライティングレール&ダウンライト
- 中型犬1匹or猫2匹迄可※敷金1ヶ月預り
- 敷地内ゴミ置き場有
- 24時間利用可能な宅配ボックス



0301 号室 専有面積 61.27㎡

間取 2LDK

賃料 **286,000** 円/月

共益費 10,000 円/月

物件概要

所在地／ 東京都文京区目白台2丁目13-9
構造・規模／ 鉄筋コンクリート造 4階建
総戸数／ 8 戸
築年月／ 2025年01月31日
入居日／ 2025年02月20日

契約条件

敷金0ヶ月・礼金0ヶ月

C保証システム利用料(家賃総額の50%～)
↑エボス保証にて成約となった場合、年次保証料2万円
24Hサポート料22,000円/2年
室内抗菌処理代17,600円事務手数料11,000円
※賃料口座引落し(口座振替手数料要確認)
※早期解約違約金:1年未満1ヵ月+FR分
普通賃貸借2年契約/永福引越センター指定業者有
※風・SOHO不可
※エボス以外の保証会社利用時、敷金1ヵ月追加
【契約可能】二人入居★海外審査可能★
☆キャンペーン2/末までの成約者様限定

24時間安心サポート

設備のトラブルに24時間365日の受付体制

医療健康サービス24

看護師が24時間365日相談可※適応条件有

※図面と現況が異なる場合、現況優先とさせていただきます。
※退去時清掃費用、更新時更新費用等がございます。

新宿本店 新宿区新宿3-21-4新宿ニュータワービル1階
TEL: 03-6279-2032



みずべや
水商売のお部屋



あずま通り店 新宿区歌舞伎町1-8-3良川ビル2階
TEL: 03-6205-5732