

# ハーモニーテラス新高円寺II

202 号室

賃料	共益費	礼金	敷金	償却
70,000 円	3,500 円	1 ヶ月	1 ヶ月	1 ヶ月

【W-Fiインターネット無料!※アイのぞみネット】 築浅デザイナーズアパート! ★1ot対応★使い勝手のいいロフトと階段下収納で荷物スッキリ♪



建物所在地	東京都杉並区松ノ木3丁目11-10	区分	
交通	東京メトロ丸ノ内線/新高円寺 徒歩9分 JR中央線(快速)/高円寺 徒歩20分 東京メトロ丸ノ内線/方南町 徒歩24分		
構造・規模	軽量鉄骨造 地上:2階	種別	アパート
専有面積	11.77 ㎡	入居時期	即入居
竣工年月	2021/8/3	方角	西

賃貸条件	<ul style="list-style-type: none"> <li>■契約/普通借家契約</li> <li>■契約期間/2年</li> <li>■解約予告/2ヶ月前</li> <li>■更新料/新賃料 1.5ヶ月</li> <li>■更新事務手数料 22,000円(税込)</li> <li>■短期解約違約金 敷礼プラン時(1年未満の解約時総賃料の1ヶ月)/SP・SZプラン時(1年未満の解約時総賃料2ヶ月分、1年以上2年未満の解約時総賃料1ヶ月分)</li> </ul>	<ul style="list-style-type: none"> <li>■入居中サポート/21,450円</li> <li>■室内抗菌処理代/17,600円</li> <li>■事務手数料/11,000円</li> <li>■鍵費用/22,000円</li> <li>■火災保険/22,000円</li> <li>■保証会社加入必須</li> <li>■ペット飼育不可</li> </ul>
------	---	--

特約事項	<ul style="list-style-type: none"> <li>■IoT(secual) ■指定電力案内有(契約自由)</li> </ul>
------	---

設備	ミニキッチン、1口ガスキッチン、小型冷蔵庫、シャワー、温水洗浄付き暖房便座、室内洗濯機置場、洋室、フローリング、ロフト、エアコン、地デジ対応、インターネット無料、LPガス、排水(公共下水)、階段下収納、シューズボックス、インターホン(TV)
----	--

■口振手数料:~660円 ■保証会社の更新料:10,000円~  
 ■クリーニング費用(~30㎡/55,000円)  
 ■2人以上入居の場合、賃料1,000円増額  
 ※上記費用は物件によって異なる場合がございます。詳細は直接お問い合わせください。  
 図面と現状が相違する場合、現状優先となります。

**新宿本店** 新宿区新宿3-21-4新宿ニュータウンワビル1階 TEL:03-6279-2032  

**みずべや** 水商売のお部屋  

**あずま通り店** 新宿区歌舞伎町1-8-3良川ビル2階 TEL:03-6205-5732

### RENECAT導入済物件★消臭抗菌効果が半永久持続 ★家具・家電付賃貸へ変更可★すぐお住まいになれます

0603 号室 専有面積 20.83㎡

間取 1K

賃料 **77,000** 円/月

共益費 15,000 円/月

#### 物件概要

所在地／ 東京都杉並区下高井戸3丁目4-10  
 構造・規模／ 鉄筋コンクリート造 7階建  
 総戸数／ 27 戸  
 築年月／ 2004年02月28日  
 入居日／ 2025年04月17日

#### 契約条件

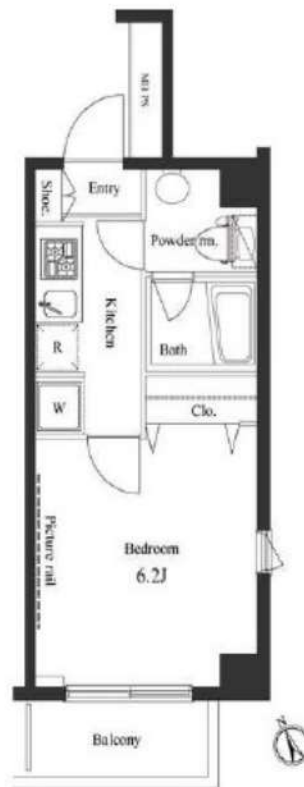
敷金0ヶ月・礼金0ヶ月

保証システム利用料:家賃総額の55%(最低金額5.5万円)  
 24Hサポート料22,000円/1年・鍵交換代22,000円  
 室内抗菌処理代17,600円事務手数料11,000円  
 当社指定賃貸入居者総合保険加入の事(別途費用)  
 賃料口座引落(口座振替手数料:月額550円)  
 普通賃貸借1年契約(更新型)※  
 ※1、2回目の更新時5%の賃料改定あり。更新料は1回のみ。  
 2回目以降の更新料は無い為、安心して永くお住まいいただけます

#### Access

京王線  
「桜上水」駅徒歩 5分

京王線  
「上北沢」駅徒歩 10分



#### 24時間安心サポート

設備のトラブルに24時間 365日の受付体制

#### 医療健康サービス 24

看護師が24時間 365日相談可※適応条件有

※図面と現況が異なる場合、現況優先とさせていただきます。  
 ※退去時清掃費用、更新時更新費用等がございます。  
 ※壁紙の色は変更する場合がございます。

- タイル貼りの美しい外観
- TVモニター付オートロックシステム
- エレベーター内カメラ設置
- 防犯性の高いディンプルキー
- 玄関には人感センサー付ライト
- 床フローリング仕様
- 洋室エアコン標準装備
- オリジナルシステムキッチン
- 2口ガスコンロ
- バスルームとトイレを独立
- ★雨天・冬は必須!浴室換気乾燥暖房機
- 室内洗濯機置き場
- パウダールーム洗面台
- 収納便利なクロゼット
- トール型シューズBOX
- 電話2回線対応・CATV対応(別途費用)
- インターネット対応(別途費用)
- 24時間受取可能宅配BOX
- バイク置場(50cc)空き状況条件等確認
- ペット可小型1匹まで:別途敷金1ヶ月追加



●敷0! ●インターネット常時接続無料(Wifi付)! ●駐輪場:無 ●先行契約必須

# ミハス南阿佐ヶ谷 207号室

1K

東京メトロ丸ノ内線「南阿佐ヶ谷」徒歩4分

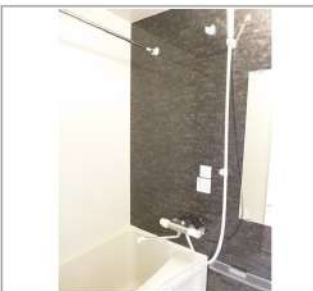
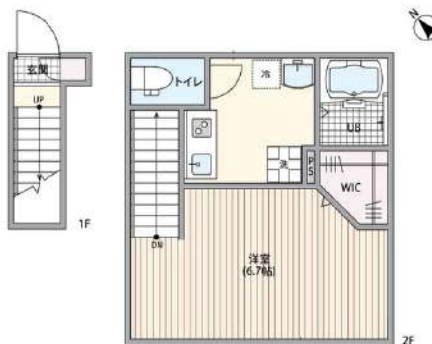
## 83,000円

共益費6,000円

礼金 83,000円

敷金 0円

所在	東京都杉並区成田東4丁目5-1		
間取詳細			
構造・階建	鉄骨 2階 / 2階建		
専有面積	25.67㎡	物件種別	アパート
築年月	2017年7月1日	開口向き	
入居時期	2025年5月上	更新料	1ヶ月(新賃料)
損保	要 20,000円 2年	連帯保証人	不要
契約期間	普通借家2年		
保証会社	(ジェイリース) 保証料(初回契約時)50%、保証料(更新時)10000円、保証料(月額)550円、1年更新		
駐車場	無		
入居諸条件	外国人可、ペット不可、ルームシェア不可		
その他費用	鍵交換費用:14,300円、ハウスクリーニング:44,000円(入居時)、Meiho Plus 24:1,320円(月額)		
周辺施設	まいばすけっと南阿佐ヶ谷すずらん通り店まで578m、リコス成田東5丁目店まで521m、ミニストップ南阿佐ヶ谷店まで309m、スギ薬局阿佐ヶ谷店まで676m		
設備	インターネット使用料無料、TVモニター付きインターフォン、フローリング、ウォークインクローゼット、下駄箱、バス・トイレ別室、浴室乾燥機、シャワートイレ付き、独立洗面台、シャンプードレッサー、脱衣所、ガス給湯、室内洗濯機置き場、システムキッチン、都市ガス、エアコン1基、24H換気システム、CATV、BS、CS		
備考	●解約予告2ヶ月前 ●学生可(契約名義人は就職している親族に限る) ●法人契約:敷金1ヶ月 ●先行契約必須 ●エアコンクリーニング11,000円/台 ●即入の場合:審査承認から契約開始まで3週間		



※掲載情報と現状が異なる場合は現状が優先となります

新宿本店 新宿区新宿3-21-4新宿ニューパークビル1階  
TEL: 03-6279-2032

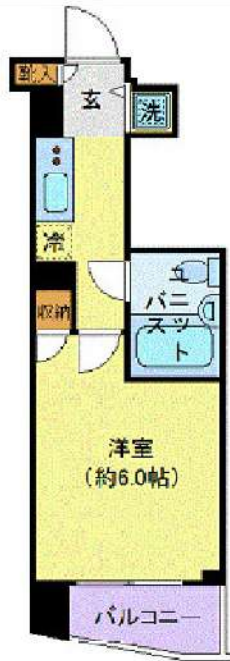


みずべや  
水商売の部屋



あずま通り店 新宿区歌舞伎町1-8-3良川ビル2階  
TEL: 03-6205-5732

間取り図



基本情報

住所	東京都杉並区方南2丁目 3-4	号室	203
交通	1 丸ノ内方南支線方南町駅 徒歩5分	間取り	1K
	2 京王線代田橋駅 徒歩17分	広さ	壁芯19.51㎡
	3 京王線笹塚駅 徒歩21分	方角	南西
築年月	2003年3月	構造	RC・7階建
現況	期日指定 2025年4月中旬		

賃料等

敷金	0ヶ月	礼金	1ヶ月
賃料	91,000円	再契約料	新賃料の1ヵ月
共益費	11,000円		

■鍵交換代33,000円 ■退去時クリーンコート代55,000円 ■事務手数料22,000円 ■退去時精算手数料5,500円 (最終請求時) ■リブクラブ2,200円/月 ■SBI少額短期保険800円/月 ■指定賃貸保証加入 (総賃料100%) ■賃料等引き落とし料330円/月 ■家具家電撤去費用27,500円 (家具家電無し契約を希望の場合) ■短期解約違約金: 賃料1ヶ月分 (1年未満) ■モバイルwifi (50GB)付 ■民泊・簡易宿泊による利用及びそれに伴う広告等は一切禁止 ■法人で保証会社加入無しの場合、敷金1か月 ■海外審査相談可 ■全物件先行契約になります。 ■事務所・SOHO利用禁止 ■外国籍の方: GTN加入要 (海外審査OK) 初回保証料: 賃料総額100% 月次手数料2,330円 (税込) ■スマートシリーズ

設備

エレベーター / 宅配ボックス / 家具・家電付 / エアコン / 南西向き / 浴室乾燥機 / オートロック / 敷金不要 / 外国人可 / キャンペーン特集

建物内観



外観画像



SET UP賃貸 (家具・家電付き) 対応

[ 家具・家電付き基本内容 ] 条件をご確認ください。  
 ●TV ●冷蔵庫 ●レンジ  
 ●ベット ●デスク ●チェア  
 ●カーテン ●その他備品  
 ※物件により異なる場合がございます。  
 詳しくはお問合せ下さい。



新宿本店 新宿区新宿3-21-4新宿ニュータウンビル1階  
 TEL: 03-6279-2032



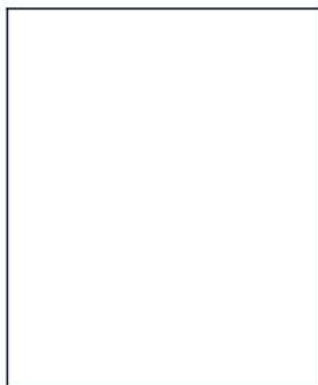
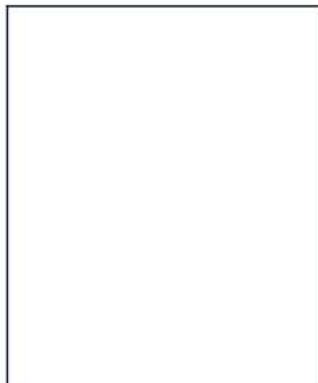
みずいべや  
 水商売のお部屋



あずま通り店 新宿区歌舞伎町1-8-3良川ビル2階  
 TEL: 03-6205-5732

# ハーモニーレジデンス中野富士見町

留学生含む外国製相談可 ペット飼育相談可



※現況と図面に相違がある場合は、現況優先となります。

東京メトロ丸ノ内線「中野富士見町」徒歩8分  
東京メトロ丸ノ内線「方南町」徒歩11分  
東京メトロ丸ノ内線「東高円寺」徒歩12分

号室	賃料
208	120,000円

管理費	15,000円		
敷金	0ヶ月	礼金	0ヶ月
その他費用	鍵交換費用33,000円、契約事務手数料11,000円(入居時)、24H生活サポート16,500円(入居時)、室内抗菌費用13,200円(入居時)		
所在地	〒166-0012 東京都杉並区和田2丁目16-20		
構造・階建	RC 2階部分 / 4階		
築年月	2020年3月	専有面積	25.65㎡
間取り	1DK	開口向き	南
契約期間	普通借家2年	更新料	1ヶ月(新賃料)
保険	20,000円 2年	更新事務手数料	16500円税込み
保証会社	オリコフォレントインシュア 保証料(初回契約時)50%、保証料(更新時)10000円、年毎10,000円 月額330円税込 外国籍の場合GTN70%プラン+敷金1ヶ月増額/1ヶ月償却		
退去予定日	2025年3月27日	入居時期	相談
備考	・退去時のクリーニング費用は借主負担です。 ・短期解約違約金有 ⇒半年未満の解約の際は、賃料管理費総額2ヶ月分ご負担 ⇒1年未満の解約の際は、賃料管理費総額1ヶ月分ご負担 ・解約予告1ヶ月前 ・ペット飼育の場合、敷金3ヶ月分増額/2ヶ月分償却		

駐輪場(要空確認)インターネット対応(要確認) ・退室前の申込みは先行契約となります  
・ベトナム国籍不可 ・ワーキングホリデー不可 ・生活保護不可

駐輪場等の空き確認はこちらへ→ 株式会社シノケンアメニティ 03-6860-4220

**新宿本店** 新宿区新宿3-21-4新宿ニュータワービル1階  
TEL: 03-6279-2032



**みずべや**  
水商売のお部屋



**あずま通り店** 新宿区歌舞伎町1-8-3良川ビル2階  
TEL: 03-6205-5732

RENECAT導入済物件★消臭抗菌効果が半永久持続  
更新時、エアコン・水回り清掃無料でサービスします！

Access

京王線  
「代田橋」駅徒歩 3分

京王井の頭線  
「下北沢」駅徒歩 15分



0202 号室 専有面積 30.57 m<sup>2</sup>

間取 1LDK

賃料 **133,000** 円/月

共益費 9,000 円/月

物件概要

所在地 / 東京都世田谷区大原2丁目8-8  
構造・規模 / 木造 3階建  
総戸数 / 6 戸  
築年月 / 2021年02月28日  
入居日 / 2025年05月01日

契約条件

保証金2ヶ月 (契約時償却)

C保証システム利用料:家賃総額の55%(最低金額5.5万円)  
保証金契約時償却  
24Hサポート料22,000円/2年・鍵交換代22,000円  
室内抗菌処理代17,600円事務手数料11,000円  
当社指定賃貸入居者総合保険加入の事(別途費用)  
賃料口座引落(口座振替手数料:月額550円)  
普通賃貸借2年契約  
★海外審査(GTN)利用可能

- デザイナーズアパートメント
- カラーTVMモニター付オートロックシステム
- ダブルロック・ディンプルキー採用
- 遮音性に優れたフローリング仕上げ
- 室内を快適に保つエアコン設置(1基)
- レンジフード付2口ガスシステムキッチン
- スタイルッシュな独立洗面台
- 玄関には収納力の高いシューズボックス
- 大切な衣類を収納できるクローゼット
- 暖房便座付の清潔な温水シャワートイレ

- ★毎月Wi-Fiインターネット使い放題
- ↑速度等詳細はTel.0120-961-124
- 照明を自由に演出できるライティングレール
- 雨天・冬は必須!浴室換気乾燥暖房機
- 24時間定風量換気システム
- 敷地内ゴミ置き場
- 不在時利用可能な宅配ボックス
- ★ペット飼育可能(小型犬or猫1匹まで)
- ↑敷金1ヶ月↑
- 二人入居可・外国籍可



**24時間安心サポート**

設備のトラブルに24時間365日の受付体制

**医療健康サービス 24**

看護師が24時間365日相談可※遠征条件有

※図面と現況が異なる場合、現況優先とさせていただきます。  
※退去時清掃費用、更新時更新費用等がございます。  
※壁紙の色は変更する場合がございます。

