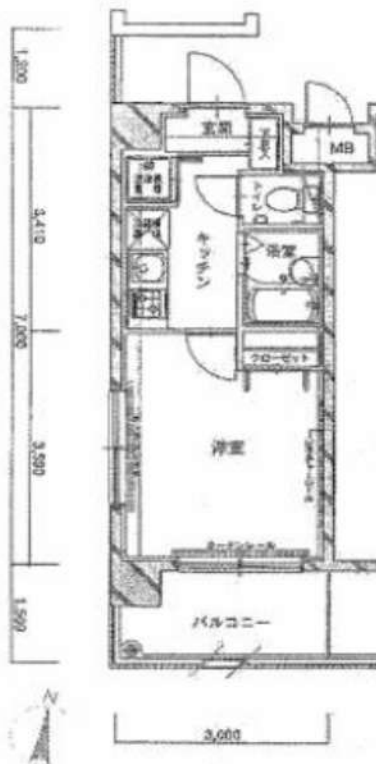


# ヴィータローザ大森海岸

201 号室

ビジネスパーソンや学生さんにオススメ。充実設備の駅近分譲賃貸マンションです。



### 利回りくん



#### 【設備・条件その他】

エレベーター、宅配ボックス、敷地内ごみ置き場、バルコニー、フローリング、エアコン、BS、CS、CATV、分譲賃貸、システムキッチン、バストイレ別、浴室乾燥機、洗面台、24時間換気システム、クロゼット、シューズボックス、オートロック、ディンプルキー、防犯カメラ、モニター付きオートロック、保証会社利用可、外国人可、学生向け

※図面と現況が異なる場合は現況を優先いたします。

賃料	80,500円			
	共益費	8,000円		
敷金	0ヶ月	礼金	1ヶ月	
	所在地 東京都大田区大森本町1丁目			
交通	京急本線大森海岸駅 徒歩4分			
	京急本線平和島駅 徒歩10分			
建物	構造・規模	鉄筋コンクリート・8階建		
	所在階	2階	間取	1K
	築年月	2006年3月	方角	南
	平米数	壁芯20.82㎡	バルコニー面積	4.5㎡
契約	種別	普通借家契約	契約期間	2年
	解約予告	2ヶ月前（大手法人の場合相談可）		
	更新料	1カ月	ペット	不可
その他	火災保険	20,000円	鍵交換代	27,500円
	室内清掃費	52,800円（退去時）		
	入居者サポート	SYLAプレミアムクラブ加入 24,200円（税込）/2年 更新時より 26,400円（税込）/2年		
保証会社	エルズサポート	他取り扱い有り		
	初回50%、月額保証料700円、月額事務手数料330円～	外国籍の方	エポスGTNを利用。初回保証料60%、月額保証料2%、年間保証料無し	
引渡	入居時期	期日指定2025年05月上旬		
	現況	居住中	解約予定日	2025-04-20
備考	◆お申込時、当社が運営するサービス「利回りくん」にも申込情報が登録されます。入居後、本登録を行う事ですぐにサービスを利用する事ができます。※本サービスの登録は無料です。 ◆ペット飼育可の場合：ペット飼育時は敷金1ヶ月積み増し。 ◆空き予定物件：先行契約のみ申込可			

新宿本店 新宿区新宿3-21-4新宿ニュータウンビル1階  
TEL：03-6279-2032



みずぺや  
水商売のお部屋



あずま通り店 新宿区歌舞伎町1-8-3良川ビル2階  
TEL：03-6205-5732

ペット可分譲賃貸マンション

# HY's 大鳥居

京急空港線  
『大鳥居』  
駅 徒歩5分



※参考写真



## 【募集条件】

号室	賃料	間取り	専有面積	現況
205	90,000円	1K	25.50㎡	3/11退去予定
管理費 8,000円				

- \*TVモニター付オートロック
- \*2口ガスシステムキッチン
- \*独立洗面台(シャブードレッサー)
- \*浴室換気暖房乾燥機
- \*エアコン
- \*ウォシュレット
- \*室内洗濯防水パン
- \*ダブルロック・デインプルキー
- \*インターネット・wi-fi無料(c-five) ※他回線不可
- \*BS・CS
- \*エレベーター
- \*宅配BOX・メールBOX
- \*敷地内ごみ置き場(24時間ゴミ捨て可)
- \*駐輪場※空き、費用要確認

～ご利用保証会社～  
エポスROOM iD・ルームバンクインシュア  
★留学生プラン 初回：毎月支払い合計額の100～120%\*  
(最低保証料 50,000円)  
※初回 120%の場合、we chat pay/銀聯カードでの決済可  
月額保証料 700円  
※別途、賃料+管理費の2%の手数料がかかります。  
外国人サポートプラン利用料 10,800円/年(初年度より)  
※初期費用のお支払いにクレジットカード決済をご利用可  
※法人様契約の際の諸条件は別途お問い合わせください

※ライフレインに関して ※申込自由※  
\*電気含むその他ライフレイン→ライフレイン取次業者からご案内  
事前にご案内をお願いします! ※対象物件あり

ネット・wi-fi 無料

浴室乾燥機

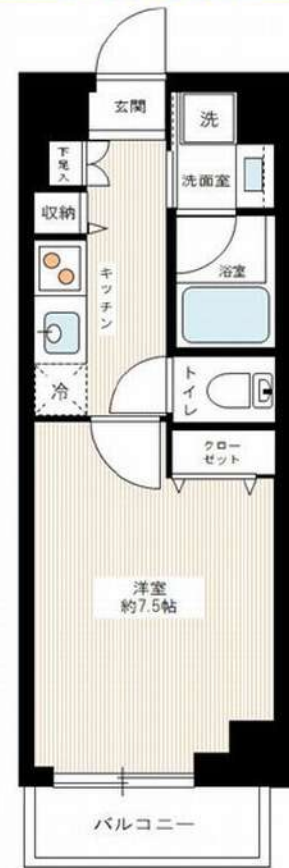
独立洗面台

WeChat Pay 微信支付

UnionPay 银联

決済可能です!

※詳細は要問い合わせ※



図面と現況が異なる場合は、現況優先と致します

- 名称 : HY's 大鳥居 (ハイスオトリ)
- 所在地 : 東京都大田区萩中3丁目16番3号
- 構造 : 鉄筋コンクリート造 地上6階建
- 竣工 : 2019年2月
- 交通 : 京急空港線『大鳥居』駅 徒歩5分
- 礼金 : 1ヶ月
- 敷金 : 0ヶ月
- 更新料 : 新賃料1.5ヶ月分
- 火災保険 : 18,000円
- 文書事務手数料 5,500円(税込)
- 鍵交換費用 27,500円(税込)
- 振替事務手数料 330円(税込) /月
- 短期解約違約金有り(1年未満1ヶ月)
- ステーション安心サポート24 19,800円(税込)
- その他 保証会社加入のこと
- 保証人不要プランご相談可能
- 初回保証料：毎月支払額の50%
- ※学生プラン有り：初回保証料 10,000円～
- 月額保証料 700円
- ※保証会社利用しない場合は、敷金2ヶ月
- ※別途留学生プラン有 (連帯保証人不要)

※ 退去時、賃主の指定業者による室内のクリーニング費用(44,000円・税込)・エアコン内部洗浄(14,300円・税込/台)は借主様負担となります。

新宿本店 新宿区新宿3-21-4新宿ニュータウンワビル1階  
TEL: 03-6279-2032



みずべや  
水商売のお部屋



あずま通り店 新宿区歌舞伎町1-8-3良川ビル2階  
TEL: 03-6205-5732

# アイルグランディール蒲田 405号室

京浜急行本線「梅屋敷」駅まで 徒歩12分  
京浜急行本線「京急蒲田」駅まで 徒歩11分

## 物件概要

- ◆所在地 : 東京都大田区北糞谷2-7-6
- ◆構造 : 鉄筋コンクリート造 地上6階建
- ◆築年月 : 令和2(2020)年 3月
- ◆専有面積 : 25.31㎡ ◆バルコニー面積 : 2.94㎡
- ◆間取り : 2K ◆用途 : 住居専用
- ◆総戸数 : 29戸
- ◆建物管理会社 : 日神管財株式会社(03-5360-2081)  
※共用部設備・空き状況は上記へお問合せください

## 契約条件

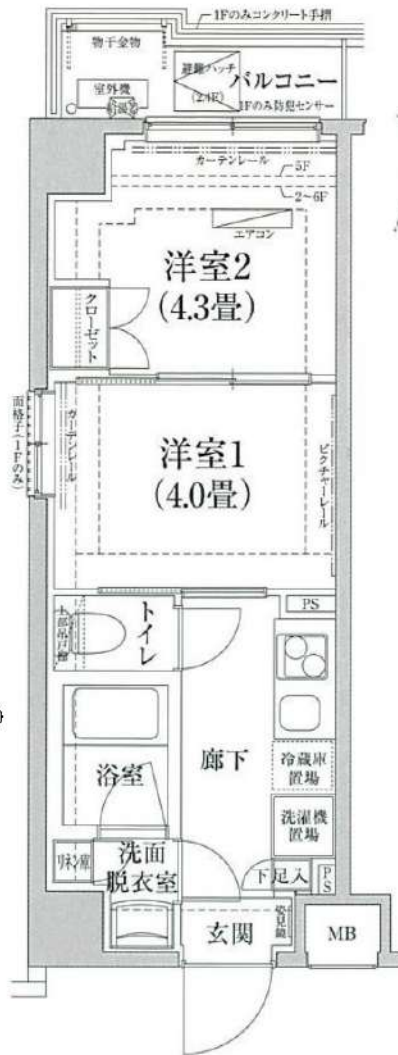
- ◆敷金 : 1ヶ月 ◆礼金 : 1ヶ月
- ※大手法人等、保証会社未加入の場合は、敷金2ヶ月・礼金2ヶ月
- ◆更新料 : 新賃料1.5ヶ月分
- ◆更新手数料 : 22,000円
- ◆解約予告 : 2ヶ月前
- ◆入居日 : 相談

## その他条件

- ※事務手数料: 13,200円
- ※当社指定家財保険加入義務有(新規・更新): 16,800円~(2年間)
- ※鍵交換費用: 27,500円
- ※保証会社加入義務有(賃料と共益費総額の50%~)  
次年度以降保証料10,000円~/年(一部、850円~/月プラン有)
- ※24時間安心サポート加入義務有(2年間): 16,500円
- ※言語対応サービス: 1,500円/月(加入対象者: 外国籍入居者)
- ※退去時基本クリーニング費用: 1,650円/㎡
- ※ペットの飼育不可

賃料	共益費
97,000円	12,000円

- ※ マイソク内表示、全て税込価格
- ※ 図面と現況が異なる場合は現況を優先と致します。



分譲賃貸マンション

2駅利用可

角部屋

## 【設備:専有部】

- ◆エアコン(1基)
- ◆温水シャワー洗浄機能便座付きトイレ
- ◆浴室換気乾燥機
- ◆独立洗面台
- ◆システムキッチン
- ◆室内洗濯機置場
- ◆フローリング
- ◆クローゼット
- ◆姿見鏡
- ◆シューズボックス

## 【設備:共用部】

- ◎オートロック
- ◎TVモニター付インターホン
- ◎宅配ロッカー
- ◎エレベーター
- ◎防犯カメラ
- ◎駐輪場
- ◎バイク置場



新宿本店 新宿区新宿3-21-4新宿ニュータウンビル1階  
TEL: 03-6279-2032



みずべや  
水商売のお部屋



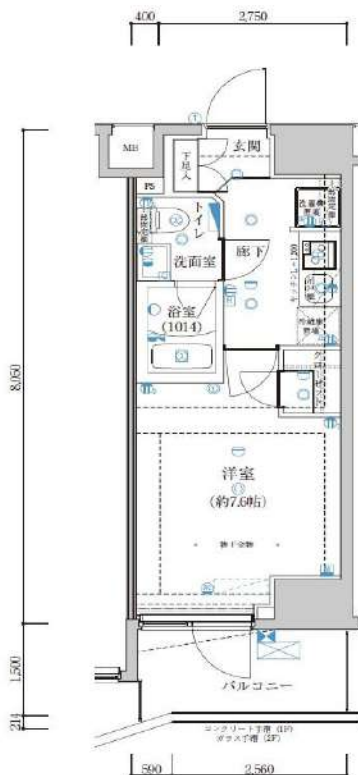
あずま通り店 新宿区歌舞伎町1-8-3良川ビル2階  
TEL: 03-6205-5732



# LEXE長原

## 102 号室

ビジネスパーソンや学生さんにオススメ。充実設備の駅近分譲賃貸マンションです。



### 利回りくん



特別ご優待サービス  
**SYLA PREMIUM Club Off**  
**SYLA PREMIUM SUPPORT**  
住まいのトラブルや困りごとに対応いたします。

#### 【設備・条件その他】

エレベーター、宅配ボックス、敷地内ごみ置き場、バルコニー、フローリング、エアコン、BS、CS、ネット使用料不要、分譲賃貸、システムキッチン、バストイレ別、浴室乾燥機、温水洗浄便座、洗面所独立、洗面台、24時間換気システム、クロゼット、シューズボックス、オートロック、防犯カメラ、モニター付きオートロック、保証会社利用可、外国人可、学生向け

※図面と現況が異なる場合は現況を優先いたします。

賃料	104,000円			
	共益費	0円		
賃料	敷金	0ヶ月	礼金	1ヶ月
	所在地 東京都大田区上池台1丁目			
交通	東急池上線長原駅 徒歩2分			
	東急池上線洗足池駅 徒歩7分			
	東急大井町線北千束駅 徒歩9分			
建物	構造・規模	鉄筋コンクリート・8階建		
	所在階	1階	間取	1K
	築年月	2019年12月	方角	北東
	平米数	壁芯25.35㎡	バルコニー面積	4.78㎡
契約	種別	普通借家契約	契約期間	2年
	解約予告	2ヶ月前 (大手法人の場合相談可)		
	更新料	1ヶ月	ペット	不可
その他	火災保険	20,000円	鍵交換代	27,500円
	室内清掃費	52,800円 (退去時)		
	入居者サポート	SYLAプレミアムクラブ加入 24,200円(税込)/2年 更新時より 26,400円(税込)/2年		
保証会社	エルズサポート	他取り扱い有り		
	初回50%、月額保証料700円、月額事務手数料330円～	外国籍の方	エポスGTNを利用。初回保証料60%、月額保証料2%、年間保証料無し	
引渡	入居時期	期日指定2025年04月下旬		
	現況	賃貸中	解約予定日	2025-04-13
備考	◆お申込時、当社が運営するサービス「利回りくん」にも申込情報が登録されます。入居後、本登録を行う事ですぐにサービスを利用する事ができます。※本サービスの登録は無料です。 ◆ペット飼育可の場合：ペット飼育時は敷金1ヶ月積み増し。 ◆空き予定物件：先行契約のみ申込可			

**新宿本店** 新宿区新宿3-21-4新宿ニュータウンビル1階  
 TEL：03-6279-2032



**みずべや**  
 水商売のお部屋



**あずま通り店** 新宿区歌舞伎町1-8-3良川ビル2階  
 TEL：03-6205-5732

# ハーモニーレジデンス羽田天空橋 404

物件種別	間取り	賃料	管理費等
マンション	1DK	105,000円	15,000円

【Wi-Fiインターネット無料※FGBB※】ペット1匹飼育可能!独立洗面台や完全個室のトイレも嬉しいポイントです♪防犯カメラやTVモニター付きインターホンで防犯対策もバッチリ!

【Wi-Fiインターネット無料※FGBB※】ペット1匹飼育可能!独立洗面台や完全個室のトイレも嬉しいポイントです♪防犯カメラやTVモニター付きインターホンで防犯対策もバッチリ!

外観

その他

間取り図


※図面と異なる場合は現況を優先となります。

敷金/保証金	0円	礼金/権利金	0円
敷引/償却金	0円	更新料	1.5ヶ月(新賃料)
更新事務手数料			
その他費用			
物件所在地	東京都大田区羽田6丁目8-7		
交通	東京モノレール 天空橋駅 徒歩6分 京急空港線 穴守稲荷駅 徒歩10分 京急空港線 天空橋駅 徒歩6分		
間取り詳細	洋室 4.30畳		
構造	鉄筋コンクリート 4階 / 4階建		
面積	25.75㎡	向き	西
築年月	2023年10月	契約期間	普通借家契約 2年
退去日		入居時期	2025年4月22日
駐車場	バイク置き場		
設備	浴室乾燥, ガス給湯, バス・トイレ別, CS, シャワー, 2口コンロ, ガスキッチン, 温水洗浄便座, エアコン, 室内洗濯機置場, 押入, BS, モニタ付オートロック, システムキッチン, ネット使用料不要, クローゼット, フローリング, 2F以上, トイレ有, ガスコンロ, ユニットバス, バス有, シューズボックス, 洗面化粧台, TVインターホン, デザイナーズ, エレベーター, 外壁タイル張り, 風除室, 宅配BOX		
入居諸条件	ペット可, 事務所不可, 二人入居可		
損害保険	要 22,000円(2年)		
保証会社	可 保証会社必須~50%(最低保証料5万円)		
備考	■入居中サポート/21450円 ■抗菌代/17600円 ■事務手数料/11000円 ■保証会社必須~50%(最低保証料5万円) ■保険/22000円 ■鍵費用/22000円 ■契約期間(2年普借)※違約金有 ☆AZPの賃料+1万円ですーぱーぜろプラン適用★0 ■ペット飼育時条件有		

新宿本店

新宿区新宿3-21-4新宿ニューパークビル1階  
TEL: 03-6279-2032



みずべや  
水商売のお部屋



あずま通り店

新宿区歌舞伎町1-8-3良川ビル2階  
TEL: 03-6205-5732