

ワイズル・リオン東京墨田 304

物件種別	間取り	賃料	管理費等
マンション	1K	75,000円	15,000円

セキュリティも室内設備も充実 ペット可 高級分譲賃貸マンション

セキュリティも室内設備も充実 ペット可 高級分譲賃貸マンション



敷金/保証金	0円	礼金/権利金	75,000円
敷引/償却金	0円	更新料	1.5ヶ月(新賃料)
更新事務手数料			
その他費用			
物件所在地	東京都墨田区墨田2丁目2-2		
交通	東武スカイツリーライン 鐘ヶ淵駅 徒歩9分 東武スカイツリーライン 東向島駅 徒歩12分 東武亀戸線 曳舟駅 徒歩22分		
間取り詳細			
構造	鉄筋コンクリート 3階 / 6階建		
面積	21.98㎡	向き	北西
築年月	2009年3月	契約期間	普通借家契約 2年
退去日		入居時期	2025年4月7日
駐車場	駐輪場 バイク置き場		
設備	浴室乾燥, ガス給湯, バス・トイレ別, CS, 押入, 2口コンロ, ガスキッチン, 温水洗浄便座, エアコン, 室内洗濯機置場, シャワー, BS, モニタ付オートロック, システムキッチン, クローゼット, フローリング, トイレ有, ガスコンロ, ユニットバス, バス有, シューズボックス, TVインターホン, デザイナーズ, エレベーター, 外壁タイル張り, 宅配BOX		
入居諸条件	ペット可, 事務所不可, 二人入居可		
損害保険	要 23,000円(2年)		
保証会社	可 保証会社必須/～50%		
備考	<ul style="list-style-type: none"> ■入居中サポート/21450円 ■抗菌代/17600円 ■事務手数料/11000円 ■保証会社必須/～50% ■保険/23000円 ■鍵費用/22000円 ■契約期間(2年普借) ※違約金有☆AZPの賃料+1万円でスーパーゼロプラン適用★0 ■ペット飼育時条件有 		

※図面と異なる場合は現況を優先となります。

新宿本店

新宿区新宿3-21-4新宿コートワビル1階
TEL: 03-6279-2032



みずべや
水商売のお部屋



あずま通り店

新宿区歌舞伎町1-8-3良川ビル2階
TEL: 03-6205-5732

貸マンション

錦糸町駅

ガリシア錦糸町ステーションフロント(ガリシアキンシヨウステーションフロント) 403

間取り
1K

専有面積
20.20㎡

築年月
2008年01月



インターネット利用無料! 生活施設充実エリア

チェックポイント!

バイク置場有駐輪場有、主要採光面：南向き、法人契約不可高齢者相談、デザイナーズ、外観タイル張り、常時ゴミ出し可能、分譲タイプ24時間換気システム、閑静な住宅街、B・T別、シャワー・シャワールーム、浴室乾燥機、トイレ、温水洗浄便座、洗面台、ガスコンロ付、2口コンロシステムキッチン、収納スペース、金庫収納、クローゼット、シューズボックス、ダウンライト、室内洗濯機置場、洗濯機置場、給湯都市ガス、フローリング、金庫室フローリング、冷房、暖房、エアコン、全居室エアコン、CS、BS端子、CATV、MMコンセント、インターネット対応、インターネット使用料無料、ダブルロックドアオートロック、モニター付オートロック、モニター付インターホン、ディンプル。



物件種目	貸マンション
最寄駅	錦糸町
間取タイプ	1K
賃料条件	賃料 85,000円 礼金1ヶ月 敷金1ヶ月 保証金なし

物件所在地	東京都墨田区江東橋 3丁目 10-9		
交通	JR総武・中央緩行線 錦糸町 徒歩2分		
建物	建物名	ガリシア錦糸町ステーションフロント(ガリシアキンシヨウステーションフロント) 403	
	構造・規模	RC 15階建 地下1階/4階部分	
	使用部分積	20.20㎡	
	間取内訳	洋 6.8	
築年月	2008年01月	契約期間	2年
管理費等	なし 共益費10,000円/月		
駐車場			
現況	居住中 2025年02月28日退去予定	入居可能時期	2025年3月中旬予定
設備	B・T別、シャワー、シャワールーム、浴室乾燥機、トイレ、温水洗浄便座、洗面台、ガスコンロ付、2口コンロ、システムキッチン、収納スペース、全居室収納、クローゼット、シューズボックス、ダウンライト、室内洗濯機置場、洗濯機置場、給湯、都市ガス、フローリング、全居室フローリング、冷房、暖房、エ...		
保険等	要 2,200円		
備考	火災保険及び地震24時間駆けつけ、維持サービス等が付帯した入居者様への安心サービス「BR1プライムサービス」への加入が必須となります(月額2,200円) お申込は「イタダキB」よりお手続きください。更新事務手数料：新賃料0.5ヶ月 弊社では先行契約のみ受付可能となっております。<賃貸保証>①ジャックスのe-ボスカードを海外者含む可②ルームバンクインシュア系にいいんシュア③④は信保系でない保証会社となります。法人契約不可。詳細はA・T・Bをご覧ください。BR1プライムサービス：2200円/月 更新料：新賃料1ヶ月 賃貸保証：加入要<個人>①株式会社ジャックス(VICCS-ONE) 初回合計家賃5.0%、1%/月、1.0、5.00円/年②株式会社エボスカード(ROOM 1D) 初回合計家賃5.0%、1.5%/月、年間更新料無し 鍵交換代等：有 38,500円/年 利用駅1：東京メトロ半蔵門線 錦糸町 徒歩2分 利用駅2：都営浅草線 住吉 徒歩10分		

新宿本店 新宿区新宿3-21-4新宿ニュータワービル1階
TEL: 03-6279-2032



みずべや
水商売のお部屋



あずま通り店 新宿区歌舞伎町1-8-3良川ビル2階
TEL: 03-6205-5732

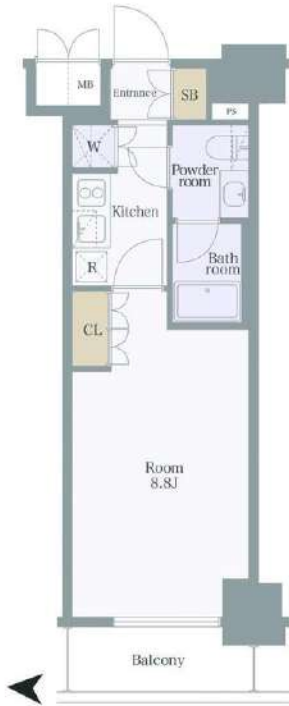
セジョリ両国II

803号室

コンビニ：ミニストップ緑2丁目店まで 230m 徒歩 3分
 スーパー：まいばすけっと墨田緑3丁目店まで 110m 徒歩 2分
 ドラッグストア：どらっぐぱぱす両国店まで 200m 徒歩 3分

賃料 **100,000円**
 共益費 **8,000円**

- AUTO オートロック
- 防犯カメラ
- 駐輪場あり
- 宅配ボックス
- 24時間ゴミ置場
- エアコン
- TVモニター付きインターホン
- 給湯器
- 温水洗浄便座
- 室内洗濯機置場
- 洗濯機乾燥機
- システムキッチン
- クローゼット
- 独立洗面台
- 2口コンセント



都営大江戸線「両国」駅 徒歩9分
 JR総武線「錦糸町」駅 徒歩11分

所在地	東京都墨田区緑3-17-7	
構造	鉄筋コンクリート造 12階建	
築年月	2016年2月	
総戸数	51戸	
間取り	1K	
専有面積	27.00㎡	
バルコニー面積	3.60㎡	
敷金	1ヶ月	償却 100%
礼金	1ヶ月	
更新料	1ヶ月	更新事務手数料 22,000円(税込)
家賃債務保証会社	クレディセゾン他提携あり	
保証料	初回：家賃の50%/月額：家賃の1%	
契約事務手数料	11,000円(税込)	
鍵交換料	27,500円(税込)	
24時間サポート料	18,700円(税込)	
家財保険料	20,000円	
ペット	不可	楽器 不可 事務所使用 不可
解約予告	2ヶ月前 短期解約違約金 1年以内の解約の場合1ヶ月	
現況	2025年4月16日退去予定	
内見開始日	2025年4月17日～予定	
入居可能日	2025年4月下旬予定	
共有設備	オートロック/防犯カメラ/駐輪場 宅配ボックス	
専有設備	エアコン/TVモニター付インターホン 給湯器/温水洗浄便座	

身分証明書(運転免許証、パスポート、マイナンバーカード)
 健康保険証(入社証明書、入学証明書で代用可)

※図面と現況が異なる場合は現況を優先させていただきます。

物件概要

専有部

賃貸条件

現況

設備

申込時
必要書類

新宿本店 新宿区新宿3-21-4新宿ニュータウンビル1階
 TEL: 03-6279-2032



みずべや
 水商売のお部屋



あずま通り店 新宿区歌舞伎町1-8-3良川ビル2階
 TEL: 03-6205-5732

間取り図



基本情報

住所	東京都墨田区文花2丁目 11-5	号室	401
交通	1 東武亀戸線小村井駅 徒歩2分	間取り	1K
	2 半蔵門線押上駅 徒歩17分	広さ	壁芯25.8㎡
	3 総武線亀戸駅 徒歩19分	方角	西
築年月	2018年8月	構造	RC・5階建
現況	期日指定 2025年8月中旬		

賃料等

敷金	0ヶ月	礼金	1ヶ月
賃料	109,000円	再契約料	新賃料の1ヵ月
共益費	11,000円		

■鍵交代代33,000円 ■退去時クリーンコート代55,000円 ■事務手数料22,000円 ■退去時精算手数料5,500円 (最終請求時) ■リブクラブ2,200円/月 ■SBI少額短期保険800円/月 ■指定賃貸保証加入 (総賃料100%) ■賃料等引き落とし料330円/月 ■家具家電撤去費用38,500円 (家具家電無し契約を希望の場合) ■短期解約違約金: 賃料1ヶ月分 (1年未満) ■モバイルwifi (50GB)付 ■民泊・簡易宿泊による利用及びそれに伴う広告等は一切禁止 ■法人で保証会社加入無しの場合、敷金1か月 ■ペット可 (小型犬または猫1匹) ■ペット飼育時敷金1ヶ月追加 (退去時全額償却) ■海外審査相談可 ■全物件先行契約になります。 ■事務所・SOHO利用禁止 ■外国籍の方: GTN加入要 (海外審査OK) 初回保証料: 賃料総額100% 月次手数料2,330円 (税込) ■プレミアムシリーズ

設備

エレベーター / 宅配ボックス / フローリング / 家具・家電付 / エアコン / TVインターホン / 分譲賃貸 / システムキッチン / 給湯 / バストイレ別 / 脱衣所 / 浴室乾燥機 / 温水洗浄便座 / 洗面所独立 / 暖房便座 / クロゼット / オートロック / 敷金不要 / 外国人可 / キャンペーン特集

建物内観



外観画像



SET UP賃貸 (家具・家電付き) 対応

[家具・家電付き基本内容] 条件をご確認ください。
 ●TV ●冷蔵庫 ●レンジ
 ●ペット ●デスク ●チェア
 ●カーテン ●その他備品
 ※物件により異なる場合がございます。
 詳しくはお問合せ下さい。



新宿本店 新宿区新宿3-21-4新宿ニューパークビル1階
TEL: 03-6279-2032



みつばち
水商売のお部屋



あずま通り店 新宿区歌舞伎町1-8-3良川ビル2階
TEL: 03-6205-5732

PREMIUM CUBE 両国DEUX 1103

物件種別	間取り	賃料	管理費等
マンション	1K	114,000円	15,000円

【WI-FI無料※シーファイブ】ペット2匹飼育可 高級分譲デザイナーズ 洗面所完全独立タイプ 追い炊き機能付きバスルーム

【WI-FI無料※シーファイブ】ペット2匹飼育可 高級分譲デザイナーズ 洗面所完全独立タイプ 追い炊き機能付きバスルーム



※図面と異なる場合は現況を優先となります。

敷金/保証金	114,000円	礼金/権利金	114,000円
敷引/償却金	114,000円	更新料	1.5ヶ月(新賃料)
更新事務手数料			
その他費用			
物件所在地	東京都墨田区亀沢4丁目25-2		
交通	都営大江戸線 両国駅 徒歩12分 総武線快速 錦糸町駅 徒歩12分 都営浅草線 浅草駅 徒歩23分		
間取り詳細			
構造	鉄筋コンクリート 11階 / 12階建		
面積	25.54㎡	向き	西
築年月	2021年6月	契約期間	普通借家契約 2年
退去日		入居時期	2025年4月6日
駐車場	バイク置き場		
設備	浴室乾燥, 24時間換気システム, ガス給湯, バストイレ別, CS, シャワー, 2口コンロ, ガスキッチン, 温水洗浄便座, エアコン, 室内洗濯機置場, 押入, BS, CATV, シューズボックス, モニタ付オートロック, 洗面化粧台, ネット使用料不要, クローゼット, フローリング, トイレ有, ガスコンロ, ユニットバス, バス有, 追い炊き風呂, システムキッチン, TVインターホン, デザイナーズ, エレベーター, 外壁タイル張り, 風除室, 宅配BOX		
入居諸条件	ペット可, 事務所不可, 二人入居可		
損害保険	要 23,000円(2年)		
保証会社	可 保証会社必須/～50%		
備考	■入居中サポート/21450円 ■抗菌代/17600円 ■事務手数料/11000円 ■保証会社必須/～50% ■保険/23000円 ■鍵費用/22000円 ■契約期間(2年普借)※違約金有☆AZPの賃料+1万円でスーパーゼロプラン適用★0 ■ペット飼育時条件有		

新宿本店 新宿区新宿3-21-4新宿ニュータウンビル1階
TEL: 03-6279-2032



みずべや
水商売のの部屋



あずま通り店 新宿区歌舞伎町1-8-3良川ビル2階
TEL: 03-6205-5732

SYFORME MORISHITA II

703 号室

分譲賃貸マンション「SYFORME(シーフォルム)」シリーズならではのスタイリッシュなデザインと充実設備がポイントです。



利回りくん



特別ご優待サービス
SYLA PREMIUM Club Off
SYLA PREMIUM SUPPORT
住まいのトラブルや困りごとに対応いたします。

【設備・条件その他】

エレベーター、宅配ボックス、敷地内ごみ置き場、バルコニー、フローリング、エアコン、BS、CS、ネット使用料不要、分譲賃貸、2面採光、システムキッチン、カウンターキッチン、バストイレ別、浴室乾燥機、追い焚き、温水洗浄便座、洗面所独立、洗面台、24時間換気システム、ウォークインクローゼット、シューズボックス、オートロック、防犯カメラ、モニター付きオートロック、保証会社利用可、外国人可、学生向け、カップル向け、新婚さん向け、ファミリー向け、小型犬可、猫可

※図面と現況が異なる場合は現況を優先いたします。

142,000円

賃料	共益費	15,000円		
	敷金	0ヶ月	礼金	1ヶ月
所在地	東京都墨田区千歳3丁目			
交通	都営大江戸線森下駅 徒歩4分			
	総武線両国駅 徒歩9分			
	都営大江戸線両国駅 徒歩10分			
建物	構造・規模	鉄筋コンクリート・9階建		
	所在階	7階	間取	1LDK
	築年月	2020年9月	方角	西
	平米数	壁芯33.06㎡	バルコニー面積	6.16㎡
契約	種別	普通借家契約	契約期間	2年
	解約予告	2ヶ月前 (大手法人の場合相談可)		
	更新料	1カ月	ペット	可能
その他	火災保険	24,000円	鍵交換代	33,000円
	室内清掃費	59,400円 (退去時)		
	入居者サポート	SYLAプレミアムクラブ加入 24,200円(税込)/2年 更新時より 26,400円(税込)/2年		
保証会社	クレディセゾン	他取り扱い有り		
	初回40%、以降10,000円/年(総賃料15万円以上:14,000円/年)~	外国籍の方	エポスGTNを利用。初回保証料60%、月額保証料2%、年間保証料無し	
引渡	入居時期	期日指定2025年05月上旬		
	現況	居住中	解約予定日	2025-04-18
備考	◆お申込時、当社が運営するサービス「利回りくん」にも申込情報が登録されます。入居後、本登録を行う事ですぐにサービスを利用する事ができます。※本サービスの登録は無料です。 ◆ペット飼育可の場合: ペット飼育時は敷金1ヶ月積み増し。 ◆空き予定物件: 先行契約のみ申込可			

新宿本店 新宿区新宿3-21-4新宿ニューワークビル1階
 TEL: 03-6279-2032



みずべや
 水商売のお部屋



あずま通り店 新宿区歌舞伎町1-8-3良川ビル2階
 TEL: 03-6205-5732

間取り図



基本情報

住所	東京都墨田区緑4丁目 20-7	号室	903
交通	1 総武線錦糸町駅 徒歩9分	間取り	1LDK
	2 半蔵門線錦糸町駅 徒歩9分	広さ	壁芯40.71㎡
	3 都営新宿線菊川駅 徒歩11分	方角	西
築年月	2019年12月	構造	RC・10階建
現況	期日指定 2025年4月中旬		

賃料等

敷金	0ヶ月	礼金	1ヶ月
賃料	189,000円	再契約料	新賃料の1ヵ月
共益費	11,000円		

■鍵交換代33,000円 ■退去時クリーンコート代99,000円 ■事務手数料22,000円 ■退去時精算手数料5,500円 (最終請求時) ■リブクラブ2,200円/月 ■SBI少額短期保険800円/月 ■指定賃貸保証加入 (総賃料100%) ■賃料等引き落とし料330円/月 ■家具家電撤去費用49,500円 (家具家電無し契約を希望の場合) ■短期解約違約金: 賃料1ヶ月分 (1年未満) ■モバイルwifi (50GB)付 ■民泊・簡易宿泊による利用及びそれに伴う広告等は一切禁止 ■法人で保証会社加入無しの場合、敷金1か月 ■ペット可 (小型犬または猫1匹) ■ペット飼育時敷金1ヶ月追加 (退去時全額償却) ■海外審査相談可 ■全物件先行契約になります。 ■事務所・SOHO利用禁止 ■外国籍の方: GTN加入要 (海外審査OK) 初回保証料: 賃料総額100% 月次手数料2,330円 (税込) ■ラグジュアリーシリーズ

設備

エレベーター / 宅配ボックス / フローリング / 家具・家電付 / エアコン / ネット使用料不要 / TVインターホン / 分譲賃貸 / システムキッチン / 給湯 / バストイレ別 / 脱衣所 / 浴室乾燥機 / 温水洗浄便座 / 洗面所独立 / 暖房便座 / クロゼット / オートロック / 敷金不要 / 外国人可 / キャンペーン特集

建物内観



外観画像



SET UP賃貸 (家具・家電付き) 対応

[家具・家電付き基本内容] 条件をご確認ください。
 ●TV ●冷蔵庫 ●レンジ
 ●ベッド ●デスク ●チェア
 ●カーテン ●その他備品
 ※物件により異なる場合がございます。
 詳しくはお問合せ下さい。



新宿本店 新宿区新宿3-21-4新宿ニュータワービル1階
 TEL: 03-6279-2032



みずべや
 水商売のお部屋



あずま通り店 新宿区歌舞伎町1-8-3良川ビル2階
 TEL: 03-6205-5732