

物件名

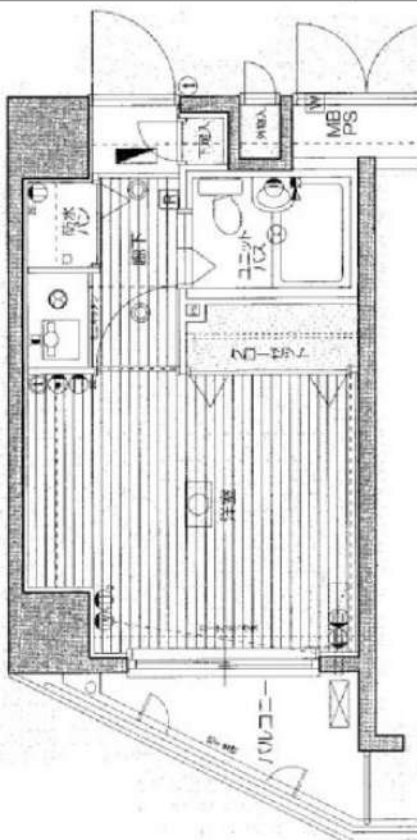
ガラ・シティ白金台

交通

南北線「白金台」駅 徒歩10分

賃料

78,000円



管理費	10,000円		
敷金	0ヶ月	礼金	1ヶ月
路線2	山手線「恵比寿」駅 徒歩14分		
鍵交換代	22,000円	清掃費用	44,000円
保険	有 ホープ少額短期保険 20,000円 2年		
契約期間	2年	更新料	新賃料の1ヶ月
その他費用	Smile Support 24 : 22,000円		
保証会社	いえらぶ安心保証 月払費用総額の50%～ ※口座振替手数料：月々440円/年間更新料：10,000円※審査次第ではクレディセゾン、にじいろライフへ変更		

所在 東京都港区白金台5丁目10-15

間取り	1K	専有面積	19.60㎡
向き	北西	築年月	1998年3月
構造	鉄骨鉄筋コンクリート9階建/6階部分		
現況	空家		
入居予定日	即時		
管理会社	株式会社FJコミュニティ		

設備条件 オートロック、宅配ボックス、エレベーター、TVインターホン、システムキッチン、温水洗浄便座、駐輪場、フローリング、防犯カメラ、バルコニー、シューズボックス、眺望良好、敷地内ごみ置場、エアコン、分譲賃貸、クローゼット

- 備考
- ペット飼育不可■
  - 半年以内に解約の場合、0.5ヶ月分の短期解約違約金有■
  - クリーニング費用契約時支払い■物件内喫煙不可■
  - 空き予定の物件は先行契約■法人契約：諸条件相談可能■
  - ネット掲載：全媒体不可■
  - 更新事務手数料：5,000円(税別)■

※駐輪場・ネット環境等につきましては、上記建物管理会社へお問い合わせください。

ライフインフォメーション

スターバックスコーヒー 恵比寿ファーストスクエア店…約962m(徒歩13分)、アトレ…約1222m(徒歩16分)、東急ストア 目黒店…約1206m(徒歩16分)、肉のハナマサ 南麻布店…約1114m(徒歩14分)、ファミリーマート 恵比寿一丁目東店…約819m(徒歩1分)、ドッグサロンSORA…約574m(徒歩8分)、ローソンストア100…約867m(徒歩11分)、東京都立広尾病院…約720m(徒歩9分)、渋谷恵比寿郵便局…約661m(徒歩9分)

※図面と現況が異なる場合は、現況優先となります。

新宿本店

新宿区新宿3-21-4新宿ニートーワビル1階  
TEL: 03-6279-2032



みずべや  
水商売のお部屋



あずま通り店

新宿区歌舞伎町1-8-3良川ビル2階  
TEL: 03-6205-5732



# ハーモニーレジデンス田町

号室	賃料
504	108,000円

## 分譲賃貸マンション



写真はイメージです  
 ※インターネット詳細に関しては建物管理会社へ確認ください  
 ※民泊利用禁止  
 ※ペット飼育不可  
 ※先行申込物件

保証会社加入必須  
 I、新日本信用保証  
 ①初回賃料総額4.0% (年額1万円)  
 ②初回賃料総額8.0% (年額無)  
 ③学生プラン初回3万円4年間年額無  
 (5年目～年額1万円)※妻学生証コピー  
 口座振替手数料: 216円(税込)/月

II、ジャックス保証  
 初回賃料総額4.0% (年額1万円)  
 口座振替手数料無し



図面が現状と異なる場合は現状優先とします。  
 更新料:新賃料の1ヶ月分

管理費	12,000円		
敷金	1ヶ月	礼金	1ヶ月
所在地	東京都港区 芝浦1丁目11-11		
交通	JR山手線 田町 徒歩8分 都営三田線 三田 徒歩9分 ゆりかもめ 日の出 徒歩10分		
構造	鉄筋コンクリート(RC造) 8階建		
専有面積	22.34㎡	開口部方位	南西
総戸数	40戸	間取り	1K
築年月	2014/02	契約期間	2年
入居日	相談 03/31退去		
設備等	都市ガス、公共下水、宅配BOX、バス・トイレ別、浴室乾燥機、室内洗濯機置き場、ガスコンロ、コンロ2口、エレベーター、エアコン、独立洗面台、防犯カメラ、温水洗浄便座、モニタ付オートロック、ゴミ置場、インターネット接続可、ダブルロックキー、24時間緊急通報システム		
備考	※365日以内の解約の場合、短期解約違約金 賃料(管理費込) 1ヶ月分 ※更新事務手数料: 新賃料の0.5ヶ月分 ※ルームクリーニング代(退去時支払): 28,500円(税込) FAST ASSIST24/月額: 1,100円(税込) 室内除菌消臭代: 8,800円(税込) 鍵交換料: 35,200円(税込) 保険料: 20,000円/2年 解約予告: 1ヶ月前		

新宿本店 新宿区新宿3-21-4新宿ニューターワビル1階  
 TEL: 03-6279-2032



みずや  
 水商売のお部屋



あずま通り店 新宿区歌舞伎町1-8-3良川ビル2階  
 TEL: 03-6205-5732

# ザ・タワー芝浦

504 号室

ビジネスパーソンや学生さんにオススメ。充実設備の駅近分譲賃貸マンションです。



**C type**  
**IK** 住戸専有面積 / 28.97㎡ [8.76坪]  
バルコニー面積 / 4.08㎡ [1.23坪]  
SCALE: 1/80  
Room number / 201,304,405,506,604,704,801,901,409&L104



利回りくん



特別に優待サービス  
**SYLA PREMIUM Club Off**  
**SYLA PREMIUM SUPPORT**  
住まいのトラブルや困りごとに対応いたします。

【設備・条件その他】

エレベーター、宅配ボックス、敷地内ごみ置き場、バルコニー、フローリング、エアコン、BS、CS、CATV、分譲賃貸、システムキッチン、バストイレ別、浴室乾燥機、温水洗浄便座、クロゼット、シューズボックス、オートロック、モニター付きオートロック、保証会社利用可、外国人可、学生向け

※図面と現況が異なる場合は現況を優先いたします。

賃料	115,000円			
	共益費	10,000円		
敷金	0ヶ月	礼金	1ヶ月	
	所在地			
東京都港区芝浦1丁目				
交通				
山手線浜松町駅 徒歩8分				
山手線田町駅 徒歩9分				
都営三田線三田駅 徒歩8分				
建物	構造・規模	鉄筋コンクリート・19階建		
	所在階	5階	間取	1R
	築年月	2007年10月	方角	北西
	平米数	壁芯28.97㎡	バルコニー面積	4.08㎡
契約	種別	普通借家契約	契約期間	2年
	解約予告	2ヶ月前 (大手法人の場合相談可)		
	更新料	1カ月	ペット	不可
その他	火災保険	20,000円	鍵交換代	27,500円
	室内清掃費	52,800円 (退去時)		
	入居者サポート	SYLAプレミアムクラブ加入 24,200円(税込)/2年 更新時より 26,400円(税込)/2年		
保証会社	エルズサポート	他取り扱い有り		
	初回50%、月額保証料700円、月額事務手数料330円～	外国籍の方 エポスGTNを利用。初回保証料60%、月額保証料2%、年間保証料無し		
引渡	入居時期	相談		
	現況	空室	解約予定日	
備考	◆お申込時、当社が運営するサービス「利回りくん」にも申込情報が登録されます。入居後、本登録を行う事ですぐにサービスを利用する事ができます。※本サービスの登録は無料です。			
	◆ペット飼育可の場合：ペット飼育時は敷金1ヶ月積み増し。 ◆空き予定物件：先行契約のみ申込可			

新宿本店

新宿区新宿3-21-4新宿ニューワールド1階  
TEL: 03-6279-2032



みずべや  
水商売のお部屋



あずま通り店

新宿区歌舞伎町1-8-3良川ビル2階  
TEL: 03-6205-5732



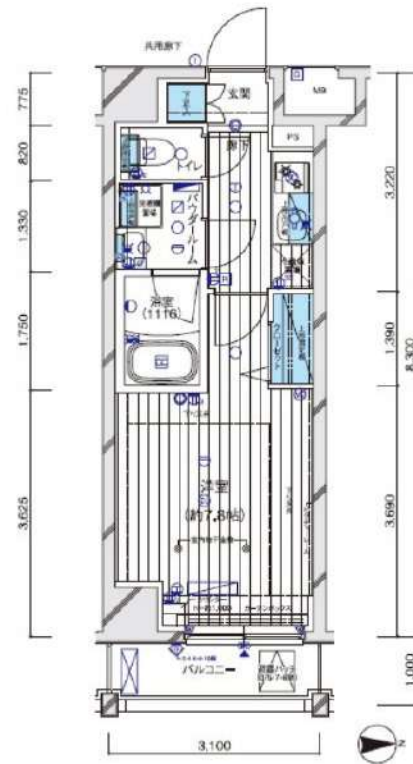
# ☆最寄り駅徒歩5分☆ペット飼育可・ネット使用料

防犯カメラ,外壁タイル張り,分譲タイプ,2F以上,オートロック,モニタ付オートロック,カードキー,ドアタッチキー,24時間緊急通報システム,セキュリティ有り

【外観】



【間取り図】



※図面と現状が異なる場合は現状優先となります。

賃料	128,250円		
管理費等	15,000円	間取り	1K
敷金	無	礼金	1ヶ月
敷引	-	保証金	-
償却金	-		
建物名	メインステージ白金III		
物件種別	マンション	号室	0602号室
建物所在地	東京都港区白金1丁目9-4		
交通	東京メトロ南北線 白金高輪 徒歩5分 東京メトロ日比谷線 広尾 徒歩17分		
間取詳細	洋室(7.8畳)		
構造・規模	鉄筋コンクリート10階建 6階		
専有面積	25.73㎡	向き	東
築年月	2017年12月	契約期間	2年
入居時期	即時	更新料	1.5ヶ月(新賃料)
損害保険	有 15,000円 24ヶ月		
駐車場	無,駐輪場,バイク置き場		
設備	エレベーター,24時間ゴミ出し可,風除室,敷地内ゴミ置き場,宅配BOX,システムキッチン,2口コンロ		
その他費用	[一時金] 退去時鍵交換費用(契約時請求):30,800円 ルームクリーニング費用(退去時請求):49,500円 A.M.Lクラブサポート費(契約時請求):16,500円 [備考] ①短期解約違約金有(2エアコンクリーニング費用(1台あたり16,500円税込み・退去時請求)		
入居諸条件	ペット可 事務所不可 楽器等の使用不可 二人相談		
保証会社	必須 家賃総額から50%~		
備考	告知事項有 ペット可(敷1) 引越し業者指定 保証会社必須(工ボス) 退去時費清掃代 解約予告50日前 電力業者指定有 ネット込(シーファイブ)		

情報更新日 2025年2月18日

No.09750602

新宿本店 新宿区新宿3-21-4新宿ニュータワービル1階  
TEL: 03-6279-2032



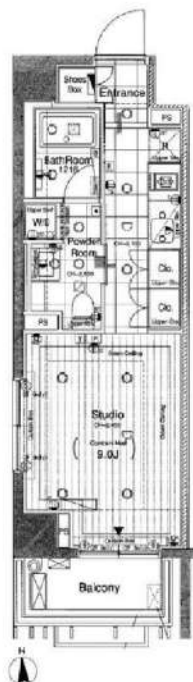
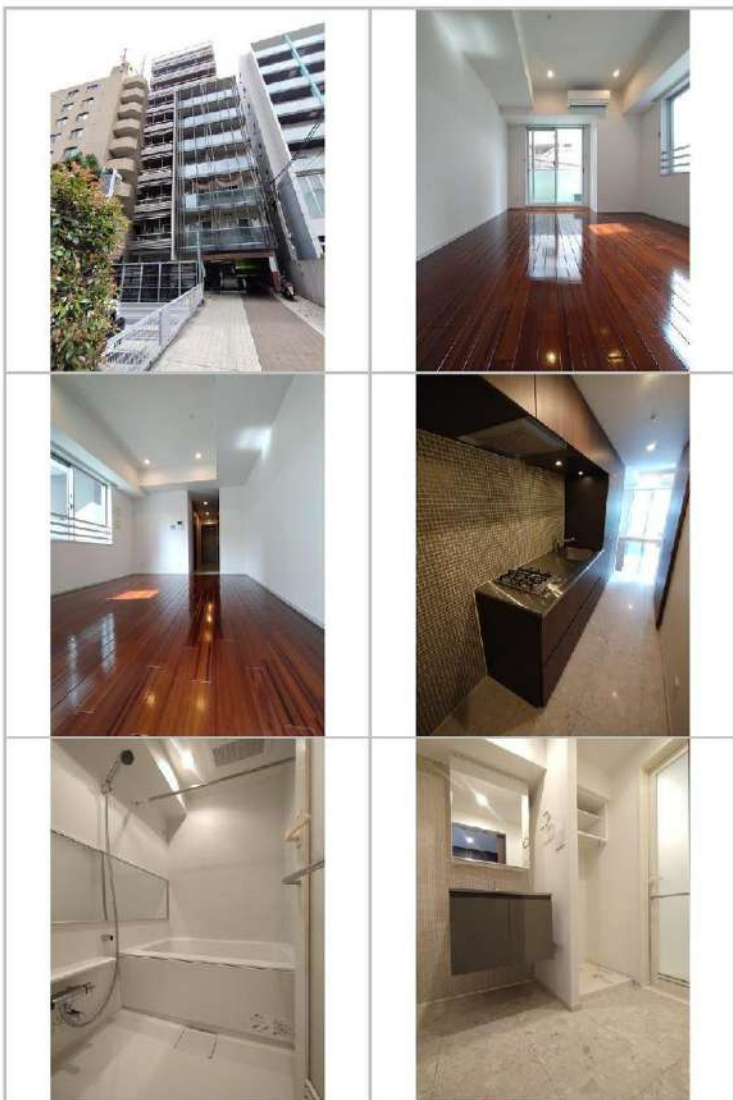
みずべや  
水商売のお部屋



あずま通り店 新宿区歌舞伎町1-8-3良川ビル2階  
TEL: 03-6205-5732

# レジデンシャルステート白金

## 分譲賃貸マンション



写真はイメージです  
 ※インターネット詳細に関しては建物管理会社へ確認ください  
 ※民泊利用禁止  
 ※ペット飼育不可  
 ※残置物として床暖房有

保証会社加入必須  
 I、新日本信用保証  
 ①初回賃料総額40% (年額1万円)  
 ②初回賃料総額80% (年額無)  
 ③学生プラン初回3万円4年間年額無  
 (5年目~年額1万円) ※要学生証コピー  
 □座振替手数料 216円(税込)/月  
 II、ジャックス保証  
 初回賃料総額40% (年額1万円)  
 □座振替手数料無し

号室	賃料		
204	135,000円		
管理費	10,000円		
敷金	1ヶ月	礼金	1ヶ月
所在地	東京都港区 白金4丁目2-5		
交通	都営三田線 白金高輪 徒歩7分 東京メトロ南北線 白金台 徒歩9分		
構造	鉄筋コンクリート(RC造) 11階建		
専有面積	26.78㎡	開口部方位	南
総戸数	28戸	間取り	1R
築年月	2009/03	契約期間	2年
入居日	4月上旬 03/07退去(入居中)		
設備等	都市ガス, 公共下水, 宅配BOX, バス・トイレ別, 浴室乾燥機, 追い焚き機能, 室内洗濯機置き場, 角部屋, ガスコンロ, コンロ2口, バルコニー, エレベーター, エアコン, 独立洗面台, 防犯カメラ, 温水洗浄便座, 2面採光, モニタ付オートロック, ゴミ置場, インターネット接続可, シリンダーキー(ディンプル), ダブルロックキー		
備考	※365日以内の解約の場合、短期解約違約金 賃料(管理費込) 1ヶ月分 ※更新事務手数料: 新賃料の0.5ヶ月分 ※ルームクリーニング代(退去時支払): 48,400円(税込) FAST ASSIST24/月額: 1,100円(税込) 室内除菌消臭代: 8,800円(税込) 鍵交換料: 35,200円(税込) 保険料: 20,000円 2年 解約予告: 1ヶ月前		

図面が現状と異なる場合は現状優先とします。  
 更新料: 新賃料の1ヶ月分

新宿本店

新宿区新宿3-21-4新宿ニュータワービル1階  
 TEL: 03-6279-2032



みずべや  
 水商売のお部屋



あずま通り店

新宿区歌舞伎町1-8-3良川ビル2階  
 TEL: 03-6205-5732



フリーレント2ヶ月（共益費込）ダブルキャンペーン中  
 快適な住みやすさを誇る【神宮前】表参道も徒歩圏内。

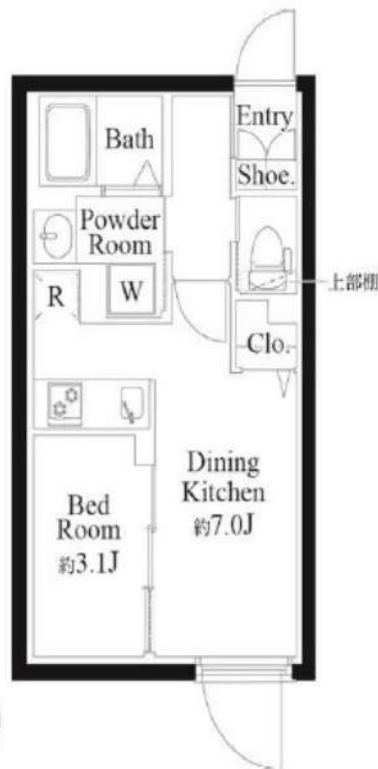
### Access

東京メトロ銀座線  
**「外苑前」駅徒歩 10分**

JR山手線  
**「原宿」駅徒歩 14分**



- カラーTV付オートロックシステム
- 共用部には防犯カメラ設置（3台）
- 防犯に優れたディンプルキー・ダブルロック
- 玄関には収納力の高いシューズボックス
- 遮音性に優れたフローリング仕上げ
- 室内を快適にするエアコン標準装備（2基）
- 収納付の2口ガスシステムキッチン
- ★冬場も嬉しい！追い焚き機能付きバス
- 清潔な暖房便座付温水シャワートイレ
- 雨天・外出時に便利！室内物干し
- ★Wi-Fiインターネット無料使い放題
- ↑速度等詳細はTel.0120-988-660
- BS・CS110※要別途契約・費用
- 雨天・冬は必須！浴室換気乾燥暖房機
- 駐輪場：330円～/月※先着順
- 敷地内ゴミ置き場有
- 24時間利用可能な宅配ボックス
- ★外国籍可・条件：社会人＆日本語話せる方
- ※GTN保証会社利用可能・初回：100%
- B1階住戸は地平面より3m程下がっています



0001 号室 専有面積 27.72㎡

間取 1DK

賃料 **162,000** 円/月

共益費 10,000 円/月

### 物件概要

所在地／ 東京都渋谷区神宮前2丁目14-12  
 構造・規模／ 鉄筋コンクリート造 3階建 地下1階  
 総戸数／ 15 戸  
 築年月／ 2024年12月13日  
 入居日／ 2025年01月11日

### 契約条件

**敷金0ヶ月・礼金0ヶ月**

保証会社：①Jリース（初回50%・年10,000円）330円  
 ②エポス（初回50%・月額1.5%）  
 ③オリコ（初回50%・年10,000円）330円/月  
 ↑①→②→③の順で審査を行います。  
 貸主指定賃貸入居者総合保険加入の事（別途費用）  
 普通賃貸借2年契約・プレミアムデスク料：16,500円/2年  
 退去時通常清掃費用55,000円（退去時支払い）  
 退去時エアコンクリーニング代16,500円  
 ※早期解約違約金2年未満フリーレント分（共益費込）  
 ★水相談可/風・ホスト・ルームシェア・海外審査不可  
 本物件は非常に携帯の電波が入りづらい号室がございます。  
 必ず、契約前に現地で電波の確認を行っていただきます。

**新宿本店** 新宿区新宿3-21-4新宿ニュータワービル1階  
 TEL：03-6279-2032



**みずべや**  
 水商売の不動産



**あずま通り店** 新宿区歌舞伎町1-8-3良川ビル2階  
 TEL：03-6205-5732

# ZOOM神宮前 1303

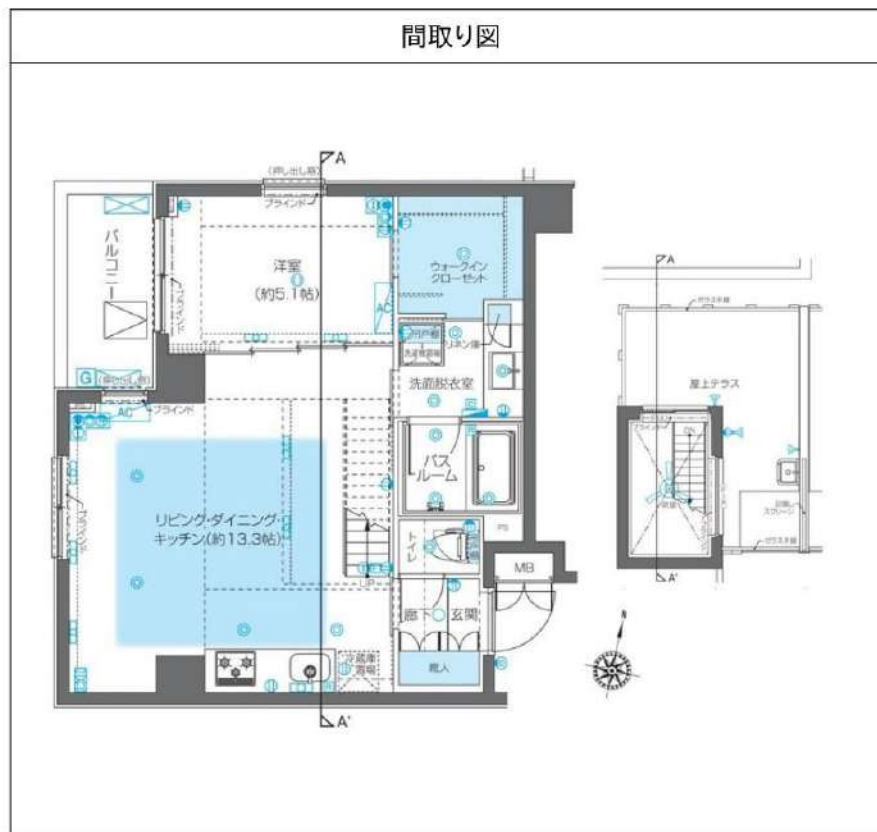
物件種別	間取り	賃料	管理費等
マンション	1LDK	352,000円	8,000円

敷金/保証金	352,000円	礼金/権利金	352,000円
敷引/償却金		更新料	
更新事務手数料			
その他費用	<small>【一時金】鍵交換費用(税込): 33,000円                  【月次費用】家財保険+付帯サービス(税込): 1,835円                  (備考) ■契約時: 当月分+翌月分の賃料・管理費をお支払い頂きます ■ペット飼育時: 敷金1ヶ月追加(別途飼育相則参照・要申請書) ■解約時: ルームクリーニング費用及び借主負担分の原状回復費用をお支払い頂きます</small>		
物件所在地	東京都渋谷区千駄ヶ谷2丁目28-3		
交通	東京メトロ副都心線 北参道駅 徒歩7分 中央・総武線各停 千駄ヶ谷駅 徒歩9分 都営大江戸線 国立競技場駅 徒歩9分		
間取り詳細	13階: LDK 13.30畳, 洋室 5.10畳		
構造	鉄筋コンクリート 13階 / 13階建		
面積	49.56㎡	向き	西
築年月	2017年10月6日	契約期間	定期借家契約 2年
退去日		入居時期	相談
駐車場	要問合せ 駐輪場 バイク置き場		
設備	3口ガス(グリル付) 独立洗面台 脱衣室 浴室換気乾燥機 室内洗濯機置場 エアコン 角部屋 二面採光		
入居諸条件	ペット可, 二人入居可		
損害保険			
保証会社	必須 トーシンライフ、オリコフォレントインシュア、全保連/保証料: 初回=賃料等×50%、月額=賃料等×1%		
備考	■民泊利用不可 ■自転車: 月額500円 バイク: 月額2,000円 ※要空き確認・2年分一括払い ■部屋タイプ: Y ■定期借家2年 ◆内見予約は『スマート内覧』◆■外国籍相談可(申込条件: 在留カード必須、日本語読み書き出来る方、連帯保証人必須: 日本人又は永住者)		

外観



その他



※図面と異なる場合は現況を優先となります。

新宿本店

新宿区新宿3-21-4新宿ニュータワービル1階  
TEL: 03-6279-2032



みずびや  
水商売のお部屋



あずま通り店

新宿区歌舞伎町1-8-3良川ビル2階  
TEL: 03-6205-5732