



敷金0

24時間出入可能

ネット・Wi-Fi無料



ペット飼育可能

小型犬・猫いずれか1匹
 (成長時体重10kg以内、50cm以内)
 ※飼育時は敷金プラス1ヶ月(預かり)
 退去時: 消臭費・建具清掃費49,500円(税込)
 借主様負担となります。

パノラマ

パノラマ内見QRコード

■物件概要

- 名称 / MAXIV西大島
- 所在地 / 東京都江東区北砂3-28-7
- 構造 / 鉄筋コンクリート造 地上10階建
- 竣工 / 2021年2月
- 交通 / 都営新宿線 西大島駅徒歩12分
- 礼金 / 1ヶ月
- 敷金 / 0ヶ月
- 更新料 / 新賃料1.5ヶ月分
- 火災保険 / 18,000円
- 条件 / 文書事務手数料 5,500円(税込)
 鍵交換費用 27,500円(税込)
 振替事務手数料 330円(税込)/月
 短期滞り金有り(1年未満1ヶ月)
 ステージ安心サポート24 19,800円(税込)
- その他 / 保証会社加入のこと
 保証人不要プランご提供可能
 初回保証料: 毎月支払額の50%
 ※学生プラン有: 初回保証料 10,000円~
 月額保証料 700円
 ※保証会社利用しない場合は、敷金2ヶ月
 ※別途学生プラン有 (連帯保証人不要)

~ご利用保証会社~
 エポスROOMiD・ルームバンクインシュア
 ★留学生プラン 初回: 毎月支払い合計額の100~120%*
 (最低保証料 50,000円)
 ※初回 120%の場合、we chat pay/ 銀聯カードでの決済可
 月額保証料 700円
 ※別途、賃料+管理費の2%の手数料がかかります。
 外国人サポートプラン利用料 10,800円/年(初年度より)
 ※初期費用のお支払いにクレジットカード決済をご利用可
 ※法人様契約の際の諸条件は別途お問い合わせください



※参考写真

※5分以内のご覧可 ※申込必須
 ※退去時のお支払いはクレジットカード決済からご案内
 ※詳細は要問い合わせ ※別途費用あり

- ~~設備~~
- *TVモニター付オートロック
 - *2口ガスシステムキッチン
 - *独立洗面化粧台(シャワー・ドレッサー)
 - *浴室換気暖房乾燥機
 - *ウォシュレット
 - *室内洗濯防水パン
 - *エアコン1基
 - *防犯カメラ
 - *BS・CSアンテナ
 - *宅配ボックス・メールボックス
 - *インターネット・wi-fi無料(ファイバーゲート)
 - *インターネット個別契約(NURO光)
 - *敷地内ゴミ置き場
 - *バイク置き場
 - *駐輪場 100~300円/月※1年一括払い
 - ※バイク置き場・駐輪場は空状況・料金要確認

【募集条件】

号室	賃料	間取り	方位	専有面積	現況
101	92,000円	1K	西	25.8㎡	2/8退去予定
306	94,000円	1K	西	25.8㎡	2/28退去予定
709	96,000円	1K	西	25.8㎡	4/29退去予定

管理費 8,000円



101.306 709
 図面と現況が異なる場合は、現況優先と致します

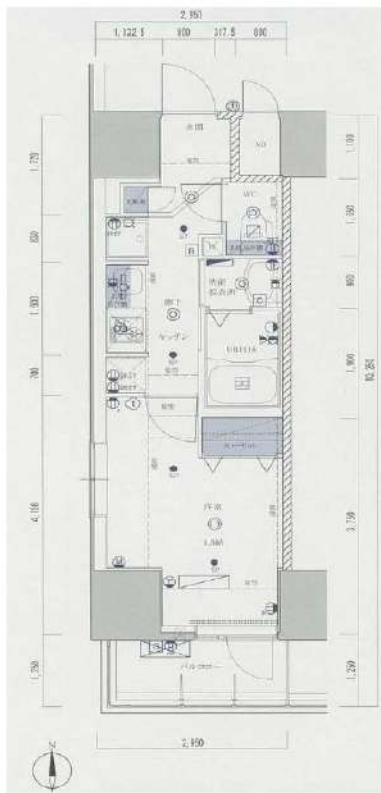
※退去時、賃主の指定業者による室内のクリーニング費用(44,000円・税込)・エアコン内部洗浄(14,300円・税込/台)は借主様負担となります。



Rising Place Kameido

1401 号室

ビジネスパーソンや学生さんにオススメ。充実設備の駅近分譲賃貸マンションです。



利回りくん



特別に優待サービス
SYLA PREMIUM Club Off
SYLA PREMIUM SUPPORT
住まいのトラブルや困りごとに対応いたします。

【設備・条件その他】

エレベーター、宅配ボックス、敷地内ごみ置き場、バルコニー、フローリング、エアコン、BS、CS、分譲賃貸、システムキッチン、パストイレ別、浴室乾燥機、温水洗浄便座、洗面所独立、洗面台、クロゼット、シューズボックス、オートロック、防犯カメラ、モニター付きオートロック、保証会社利用可、外国人可、学生向け、小型犬可、猫可

※図面と現況が異なる場合は現況を優先いたします。

賃料	92,500円			
	共益費	10,000円		
敷金	0ヶ月	礼金	1ヶ月	
	所在地			
東京都江東区亀戸7丁目				
交通				
総武線亀戸駅 徒歩8分				
建物	構造・規模	鉄筋コンクリート・18階建		
	所在階	14階	間取	1K
	築年月	2015年7月	方角	南
	平米数	壁芯26.55㎡	バルコニー面積	3.68㎡
	種別	普通借家契約	契約期間	2年
契約	解約予告	2ヶ月前（大手法人の場合相談可）		
	更新料	1カ月	ペット	可能
	火災保険	20,000円	鍵交換代	27,500円
その他	室内清掃費	52,800円（退去時）		
	入居者サポート	SYLAプレミアムクラブ加入 24,200円（税込）/2年 更新時より 26,400円（税込）/2年		
保証会社	エルズサポート	他取り扱い有り		
	初回50%、月額保証料700円、月額事務手数料330円～	外国籍の方 エポスGTNを利用。初回保証料60%、月額保証料2%、年間保証料無し		
引渡	入居時期	期日指定2025年04月中旬		
	現況	賃貸中	解約予定日	2025-03-28
備考	◆お申込時、当社が運営するサービス「利回りくん」にも申込情報が登録されます。入居後、本登録を行う事ですぐにサービスを利用する事ができます。※本サービスの登録は無料です。 ◆ペット飼育可の場合：ペット飼育時は敷金1ヶ月積み増し。 ◆空き予定物件：先行契約のみ申込可			

新宿本店

新宿区新宿3-21-4新宿ニュータワービル1階
 TEL：03-6279-2032



みずべや
 水商売のお部屋



あずま通り店

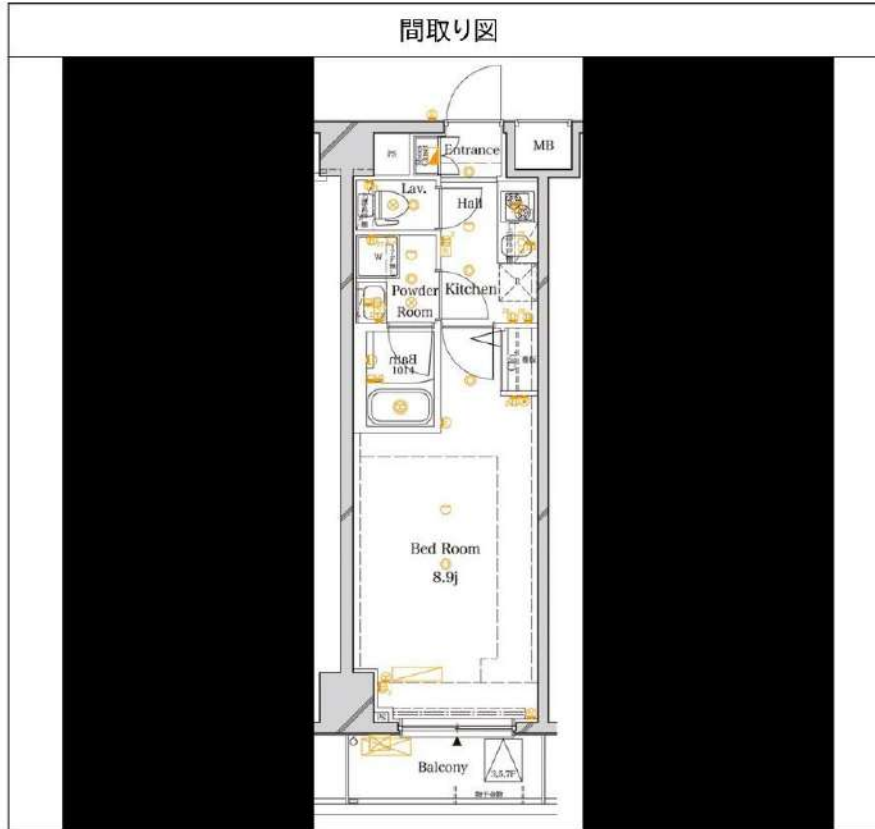
新宿区歌舞伎町1-8-3良川ビル2階
 TEL：03-6205-5732

ラフィスタ東京イースト 405

物件種別	間取り	賃料	管理費等
マンション	1K	95,500円	15,000円

セキュリティも室内設備も充実!ペット2匹可 高級分譲賃貸マンション♪

セキュリティも室内設備も充実!ペット2匹可 高級分譲賃貸マンション♪



敷金/保証金	95,500円	礼金/権利金	95,500円
敷引/償却金	95,500円	更新料	1.5ヶ月(新賃料)
更新事務手数料			
その他費用			
物件所在地	東京都江東区塩浜2丁目11-21		
交通	東京メトロ東西線 木場駅 徒歩11分 東京メトロ東西線 東陽町駅 徒歩15分 京葉線 潮見駅 徒歩18分		
間取り詳細			
構造	鉄筋コンクリート 4階 / 9階建		
面積	25.69㎡	向き	東
築年月	2013年6月	契約期間	普通借家契約 2年
退去日		入居時期	2025年4月19日
駐車場	駐輪場 バイク置き場		
設備	浴室乾燥, ガス給湯, バス・トイレ別, CS, シャワー, 2口コンロ, ガスキッチン, 温水洗浄便座, エアコン, 洗面所独立, 室内洗濯機置場, 押入, BS, モニタ付オートロック, シューズボックス, クローゼット, フローリング, トイレ有, ガスコンロ, ユニットバス, ガスコンロ設置済, バス有, システムキッチン, 洗面化粧台, TVインターホン, デザイナーズ, エレベーター, 外壁タイル張り, 宅配BOX		
入居諸条件	ペット可, 事務所不可, 二人入居可		
損害保険	要 23,000円(2年)		
保証会社	可 保証会社必須/～50%		
備考	■入居中サポート/21450円 ■抗菌代/17600円 ■事務手数料/11000円 ■保証会社必須/～50% ■保険/23000円 ■鍵費用/22000円 ■契約期間(2年普借)※違約金有 ☆AZPの賃料+1万円でスーパーゼロプラン適用 ★0 ■ペット飼育時条件有		

※図面と異なる場合は現況を優先となります。

新宿本店 新宿区新宿3-21-4新宿ニュータワービル1階
TEL: 03-6279-2032



みずべや
水商売のお部屋



あずま通り店 新宿区歌舞伎町1-8-3良川ビル2階
TEL: 03-6205-5732

アイル東京深川壹番館 901号室

都営大江戸線・新宿線「森下」駅まで 徒歩4分
都営大江戸線・東京メトロ半蔵門線「清澄白河」駅まで 徒歩10分

物件概要

- ◆所在地 : 東京都江東区常盤1-10-6
- ◆構造 : 鉄筋コンクリート造 地上9階建
- ◆築年月 : 平成25(2013)年 10月
- ◆専有面積 : 25.62㎡ ◆バルコニー面積 : 3.36㎡
- ◆間取 : 1K ◆用途 : 住居専用
- ◆総戸数 : 47戸
- ◆建物管理会社 : 南海ビルサービス株式会社(03-3547-4102)
※共用部設備・空き状況は上記へお問合せください

契約条件

- ◆敷金 : 1ヶ月 ◆礼金 : 1ヶ月
- ※大手法人等、保証会社未加入の場合は、敷金2ヶ月・礼金2ヶ月
- ◆更新料 : 新賃料1.5ヶ月分
- ◆更新手数料 : 22,000円
- ◆解約予告 : 2ヶ月前
- ◆入居日 : 相談

その他条件

- ※専務手数料: 13,200円
- ※当社指定家財保険加入義務有(新規・更新): 16,800円~(2年間)
- ※鍵交換費用: 27,500円
- ※保証会社加入義務有(賃料と共益費総額の50%~)
- 次年度以降保証料10,000円~/年(一部、850円~/月 プラン有)
- ※24時間安心サポート加入義務有(2年間): 16,500円
- ※言語対応サービス: 1,500円/月(加入対象者: 外国籍入居者)
- ※退去時基本クリーニング費用: 1,650円/㎡
- ※ペットの飼育不可

賃料	共益費
97,000円	12,000円

- ※ マイソク内表示、全て税込価格
- ※ 図面と現況が異なる場合は現況を優先と致します。

分譲賃貸マンション

3路線2駅利用可

最上階

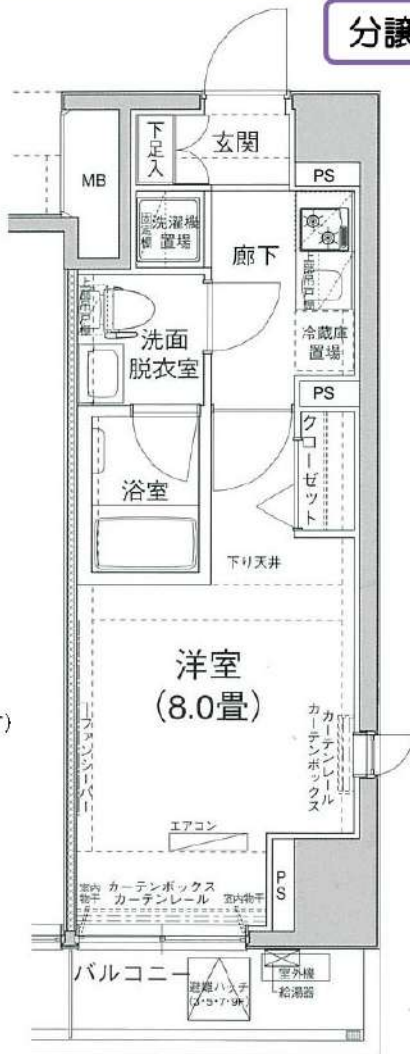
角部屋

【設備: 専有部】

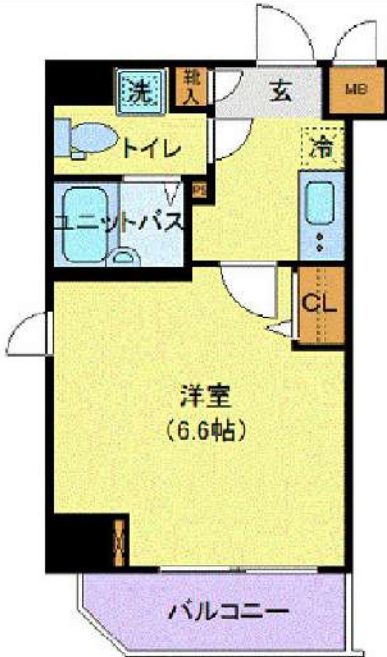
- ◆エアコン
- ◆温水シャワー洗浄機能便座付きトイレ
- ◆浴室換気乾燥機
- ◆独立洗面台
- ◆システムキッチン
- ◆室内洗濯機置場
- ◆フローリング
- ◆クローゼット
- ◆シューズボックス

【設備: 共用部】

- ◎オートロック
- ◎TVモニター付インターホン
- ◎宅配ロッカー
- ◎エレベーター
- ◎防犯カメラ
- ◎駐輪場
- ◎バイク置場



間取り図



基本情報

住所	東京都江東区森下3丁目 17-13	号室	207
交通	1 都営新宿線菊川駅 徒歩6分	間取り	1K
	2 都営大江戸線森下駅 徒歩7分	広さ	壁芯21.63㎡
	3 半蔵門線清澄白河駅 徒歩10分	方角	北
築年月	2010年9月	構造	RC・9階建
現況	期日指定 2025年4月中旬		

賃料等

敷金	0ヶ月	礼金	1ヶ月
賃料	99,000円	再契約料	新賃料の1ヵ月
共益費	11,000円		

■鍵交換代33,000円 ■退去時クリーンコート代55,000円 ■事務手数料22,000円 ■退去時精算手数料5,500円 (最終請求時) ■リブクラブ2,200円/月 ■SBI少額短期保険800円/月 ■指定賃貸保証加入 (総賃料100%) ■賃料等引き落とし料330円/月 ■家具家電撤去費用27,500円 (家具家電無し契約を希望の場合) ■短期解約違約金: 賃料1ヶ月分 (1年未満) ■モバイルwifi (50GB)付 ■民泊・簡易宿泊による利用及びそれに伴う広告等は一切禁止 ■法人で保証会社加入無しの場合、敷金1か月 ■海外審査相談可 ■全物件先行契約になります。 ■事務所・SOHO利用禁止 ■外国籍の方: GTN加入要 (海外審査OK) 初回保証料: 賃料総額100% 月次手数料2,330円 (税込) ■スタンダードシリーズ

設備

エレベーター / 宅配ボックス / フローリング / 家具・家電付 / エアコン / TVインターホン / システムキッチン / 給湯 / バストイレ別 / 浴室乾燥機 / 温水洗浄便座 / クロゼット / オートロック / 敷金不要 / 外国人可 / キャンペーン特集

建物内観



外観画像



SET UP賃貸 (家具・家電付き) 対応

[家具・家電付き基本内容] 条件をご確認下さい。
 ●TV ●冷蔵庫 ●レンジ
 ●ベット ●デスク ●チェア
 ●カーテン ●その他備品
 ※物件により異なる場合がございます。
 詳しくはお問合せ下さい。



新宿本店

新宿区新宿3-21-4新宿ニュータワービル1階
 TEL: 03-6279-2032



みずべや
 水商売のお部屋



あずま通り店

新宿区歌舞伎町1-8-3良川ビル2階
 TEL: 03-6205-5732

物件種目	[住居用] マンション		
物件名	ESTEM COURT KAMEI DO TOKYO EAST		
号室名	1201 (12階部分)		
所在地	〒136-0071 東京都江東区亀戸4丁目20-12		
交通	総武中央線「亀戸」徒歩8分		
建築構造	鉄筋コンクリート造 地上15階 総戸数96戸		
間取タイプ	1K		
専有面積	25.84㎡	開口部方位	南
築年	2020年10月		
現況/入居時期	空室 / 2025年2月下旬		
賃料	109,000 円		
共益費・管理費	10,200円		
敷金	1ヶ月		
礼金	1ヶ月		
保証金	なし	償却・数引	なし
更新料	新賃料の1ヶ月		
契約期間	普通借家 2年間 再契約可能		
町内会費			
駐車場	敷地内駐車場/空き5台/23,000円 (非課税)		

備考

●Amazon置き配対応
※民泊禁止。

設備

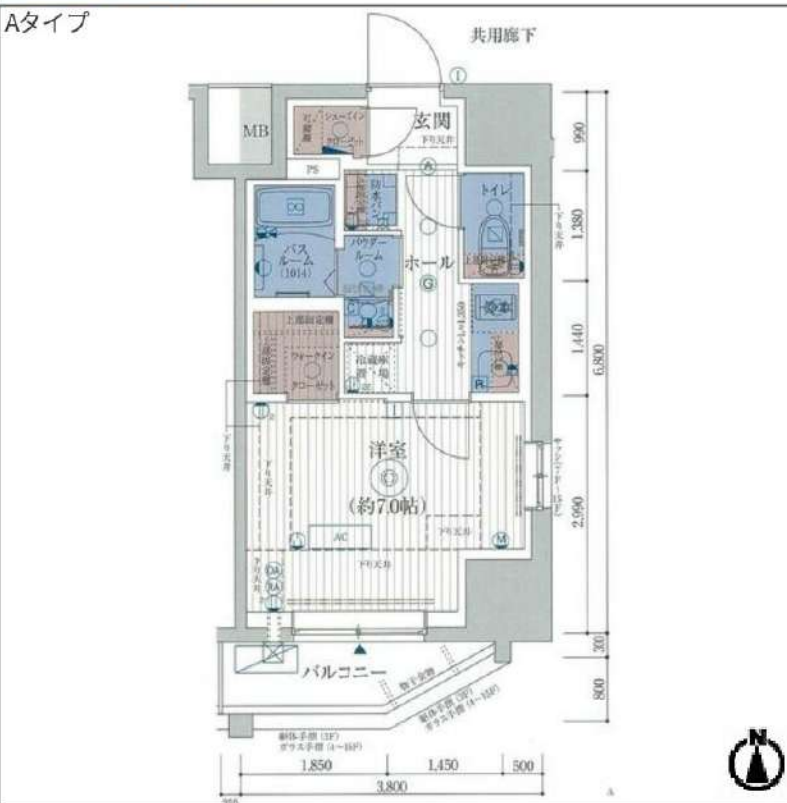
【キッチン】 給湯器 (都市ガス) ・システムキッチン 【水廻り】 風呂 (ユニットバス) ・トイレ (水洗) ・洗面台 (独立) ・浴室乾燥機・シャワートイレ・洗髪洗面化粧台・バス・トイレ別・洗濯機置場 (室内) 【冷暖房】 エアコン (冷暖房) 【収納】 ウォークインクローゼット・シューズボックス 【放送・通信】 BS・CS・UHFアンテナ (地デジ用) ・インターネット対応・ネット使用料不要・高速ネット対応・Wi-Fi 【セキュリティ】 オートロック・宅配BOX・管理人 (巡回) ・防犯カメラ・インターホン (カメラ付き) 【その他】 専用ごみ置場・エレベーター (1基) ・オートバイ駐輪場・自転車置場・電気・ガス (都市ガス) ・水道 (公営) ・排水 (公共下水) ・照明・網戸・デザイナーズ・24時間換気システム・分譲タイプ・フローリング

条件

【条件】 ペット相談 (小型犬のみ) ・外国人契約可能・2人入居可能・保証人不要・保証会社利用必須

マンション/1K/12階部分/25.84㎡/賃料109,000円

総武中央線「亀戸」徒歩8分



業務情報

※ この資料は物件の概略紹介資料になります。写真、間取図面、設備、概要などが現況と異なる場合は現況優先となります。

特記事項:
webサービス広告掲載 [許可]・転載事前連絡 [不要]・画像の転載 [可能]・間取図転載 [可能]・チラシ、雑誌等掲載広告 [許可]・法人契約可・保証会社:保証会社利用必須 オリコフォレントインシュア 初回保証料:総賃料の50%月額更新料:総賃料の1.5%初回保証料は決済金預かりです ・保険:保険要加入 2年契約 18,000円・室内清掃費用:71,500円 (税込/退去時) ・カギ交換費用:38,500円 (税込/契約時) ・更新事務手数料:11,000円 (税込/契約時) ・エステム安心クラブ:5,500円 (税込/契約時) ・エステム安心クラブ:990円 (税込/月額)
内覧可能日…退去及び内装完了後 / 引き渡しに関して…現状渡し、入居後の補修や再度清掃等不可
鍵渡し条件…入金、契約書、火災保険等全ての手続き完了次第原則郵送(日付指定不可、場合により引き上げ)
契約日…原則指定、申込日もしくは退去予定日以前の直近の土曜日から3週間後(退去日未定は退去月の最終日曜日+20した日)
■ お問合せ先に指定があります:※最新の募集条件は申込前にイタジでご確認下さい

新宿本店 新宿区新宿3-21-4新宿ニューターワビル1階
TEL: 03-6279-2032

みずべや
水商売のお部屋

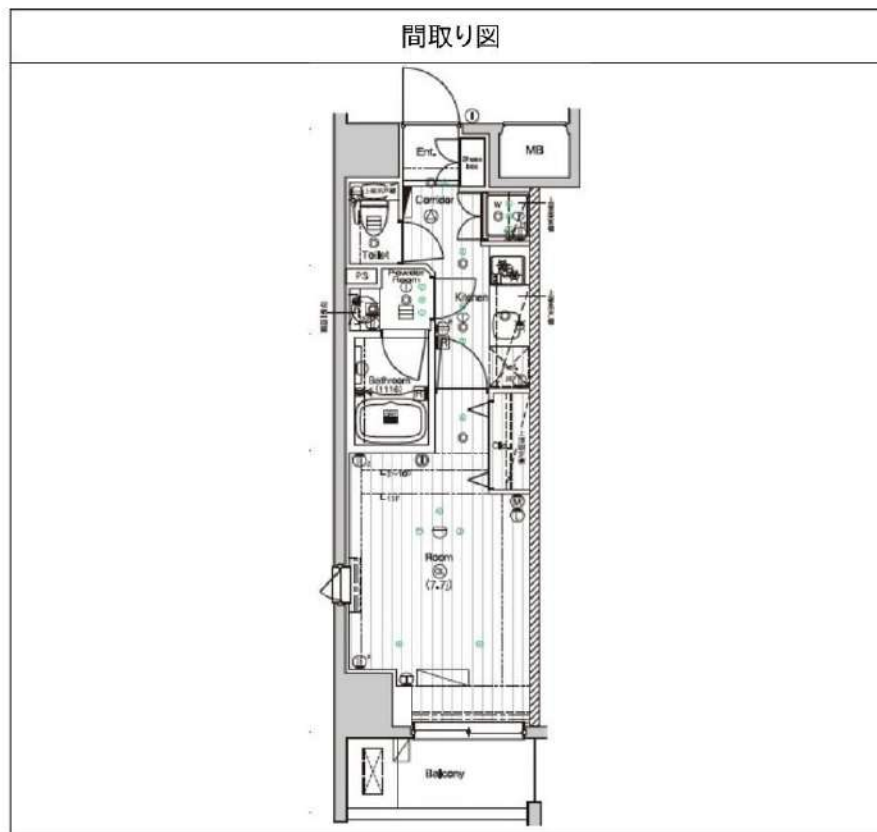
あずま通り店 新宿区歌舞伎町1-8-3良川ビル2階
TEL: 03-6205-5732

PREMIUM CUBE 日本橋浜町 901

物件種別	間取り	賃料	管理費等
マンション	1K	125,000円	15,000円

【Wi-Fiインターネット無料※シーファイブ】ペット2匹飼育可 高級分譲デザイナーズ 洗面所完全独立タイプ!追い炊き機能付きバスルーム!

【Wi-Fiインターネット無料※シーファイブ】ペット2匹飼育可 高級分譲デザイナーズ 洗面所完全独立タイプ!追い炊き機能付きバスルーム!



敷金/保証金	125,000円	礼金/権利金	125,000円
敷引/償却金	125,000円	更新料	1.5ヶ月(新賃料)
更新事務手数料			
その他費用			
物件所在地	東京都中央区日本橋浜町1丁目10-3		
交通	都営新宿線 浜町駅 徒歩4分 都営浅草線 東日本橋駅 徒歩5分 総武線快速 馬喰町駅 徒歩8分		
間取り詳細			
構造	鉄筋コンクリート 9階 / 11階建		
面積	26.10㎡	向き	南西
築年月	2016年5月	契約期間	普通借家契約 2年
退去日		入居時期	2025年3月10日
駐車場			
設備	浴室乾燥、24時間換気システム、ガス給湯、バス・トイレ別、CS、押入、2口コンロ、ガスキッチン、温水洗浄便座、エアコン、室内洗濯機置場、シャワー、BS、人感照明センサー、モニター付オートロック、システムキッチン、ネット使用料不要、クローゼット、フローリング、トイレ有、ガスコンロ、ユニットバス、バス有、追い炊き風呂、シューズボックス、洗面化粧台、TVインターホン、デザイナーズ、エレベーター、外壁タイル張り、風除室、宅配BOX		
入居諸条件	ペット可、事務所不可、二人入居可		
損害保険	要 23,000円(2年)		
保証会社	必須 保証会社必須/～50%		
備考	■入居中サポート/21450円 ■抗菌代/17600円 ■事務手数料/11000円 ■保証会社必須/～50% ■保険/23000円 ■鍵費用/22000円 ■契約期間(2年普借)※違約金有 ☆AZPの賃料+1万円でスーパーゼロプラン適用 ★0 ■ペット飼育時条件有		

※図面と異なる場合は現況を優先となります。

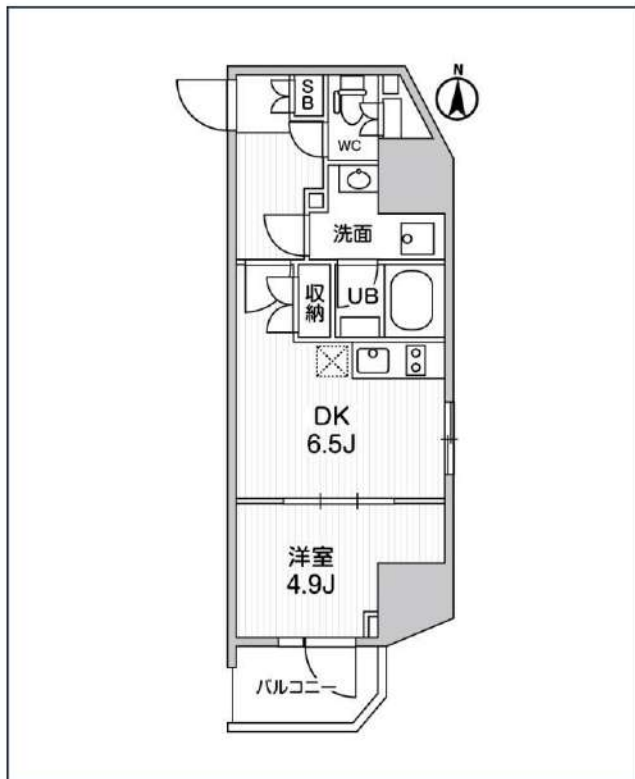
新宿本店 新宿区新宿3-21-4新宿ニューターワビル1階
TEL: 03-6279-2032

みずべや
水商売のお部屋

あずま通り店 新宿区歌舞伎町1-8-3良川ビル2階
TEL: 03-6205-5732

ALTERNA亀戸Ⅲ

JR中央・総武線「亀戸」徒歩3分



号室	賃料
1401	155,000円

管理費	10,000円		
敷金	0円	礼金	0円
所在地	東京都江東区亀戸6丁目28-10		
構造・階建	RC 14階部分 / 地上15階、地下0階		
築年月	2023年5月	総戸数	72
間取り	1DK	専有面積	32.38㎡
契約期間	普通借家2年	開口向き	南
保険		連帯保証人	指定しない
保証会社			
その他費用	鍵交換費用24,200円 税込、Goodプレミアムα (24Hサポートのみ) 11,000円 税抜(入居時)、住宅総合保険(フレックス)28,000円 非課税(入居時)、Goodプレミアムα 登録料2,000円/税抜(入居時)		
入居時期	即入居可	退去予定日	—



※現況と図面に相違がある場合は、現況優先となります。

新宿本店

新宿区新宿3-21-4新宿ニュータワービル1階
TEL: 03-6279-2032



みずべや
水商売のお部屋



あずま通り店

新宿区歌舞伎町1-8-3良川ビル2階
TEL: 03-6205-5732