



※参考写真

独立洗面台

浴室乾燥機

駅近♪



**\*ペット飼育可能\***  
※猫・小型犬いずれか2匹  
(全長50cmまで)

飼育時は敷金プラス1ヶ月(預かり)  
退去時: 消臭費・建具清掃費49,500円(税込)  
借主様負担となります。

名称: ルクシエール武蔵新田  
所在地: 東京都大田区矢口1丁目7番3号  
構造: 鉄筋コンクリート造地上7階  
竣工: 2014年9月  
交通: 東急多摩川線『武蔵新田』駅徒歩2分  
東急池上線『千鳥町』駅徒歩7分

条件: 敷金0ヶ月/礼金1ヶ月  
更新料 新賃料の1.5ヶ月分  
文書事務手数料 5,500円(税込)  
振替事務手数料 330円(税込)/月  
ステージ安心サポート24 19,800円(税込)  
鍵交換費用 27,500円(税込)  
短期解約違約金有(1年未満1ヶ月)

火災保険: 18,000円

その他: 保証会社加入のこと

保証人不要プランご相談可能  
初回保証料: 毎月支払額の50%  
※学生プラン有り: 初回保証料 10,000円~  
月額保証料 700円  
※保証会社利用しない場合は、敷金2ヶ月  
※別途留学生プラン有(連帯保証人不要)

## 【募集条件】

号室	賃料	間取り	専有面積	現況
302	76,000円	1K	19.12m <sup>2</sup>	2/17退去予定
<b>管理費 8,000円</b>				

- \*TVEモニター付オートロック
- \*エアコン
- \*1口ガスキッチン
- \*ウォシュレット
- \*浴室換気暖房乾燥機
- \*室内洗濯機置場
- \*独立洗面台
- \*BS/CSアンテナ
- \*メールボックス
- \*宅配ボックス
- \*インターネット(フレッツ光)  
※個別契約・他回線不可

~ご利用保証会社~

エポスROOMiD・ルームバンクインシュア  
★留学生プラン 初回: 毎月支払い合計額の100~120%  
(最低保証料 50,000円)  
※初回 120%の場合、we chat pay/銀聯カードでの決済可  
月額保証料 700円  
※別途、賃料+管理費の2%の手数料がかかります。  
外国人サポートプラン利用料 10,800円/年(初年度より)  
※初期費用のお支払いにクレジットカード決済をご利用可  
※法人様契約の際の諸条件は別途お問い合わせください



※ライフラインに限り※申込自由※  
※電気含むその他ライフライン→ライフライン取次業者からご案内  
事前にご案内をお願いします! ※対象物件あり



※退去時、貸主の指定業者による室内のクリーニング費用(44,000円・税込)・エアコン内部洗浄(14,300円・税込/台)は借主様負担となります。 図面と現況が異なる場合は、現況優先と致します





都心方面、川崎・横浜へのアクセス抜群！生活利便も◎セキュリティや設備充実♪

1K	専有面積	25.52㎡
賃料	83,000円	
管理費	12,000円	
礼金	1ヶ月	敷金 1ヶ月
入居時期	予定 2025年04月下旬	

◆アクセス

東急池上線「池上」駅徒歩 7分

◆物件概要

- ・住所/東京都大田区池上3丁目7-9
- ・構造/鉄筋コンクリート造地上階数5階
- ・築年数/2014年4月
- ・駐車場/無・駐輪場/設備有・バイク置き場/設備有 ※設備有の場合は要問い合わせ
- ・向き/南
- ・契約期間/普通借家契約 2年
- ・更新料/新賃料の1.5ヶ月+更新事務手数料16,500円(税込)

◆初期費用

- ①保証委託料/にじいろ◎月額保証料：賃料+管理費の1%※最低保証料1,000円 ◎初回保証委託料：賃料+管理費の80%
- ②決済手数料：毎月550円(税込)
- ③損害保険/有り 火災保険 24ヶ月 23,000円
- ④当月分日割賃料
- ⑤翌月分賃料
- ⑥その他費用/安心入居サポート(税込・必須):22,000円 鍵交換費用(税込・必須):33,000円

◆入居諸条件

ペット(相談)、ルームシェア(相談)、外国人入居(相談)、学生専用(相談)、楽器使用(相談)、高齢者(相談)、子供(不可)、事務所(不可)、性別(不問)、单身(可)、二人入居(相談)、法人(可)、未成年契約(不可)

◆設備

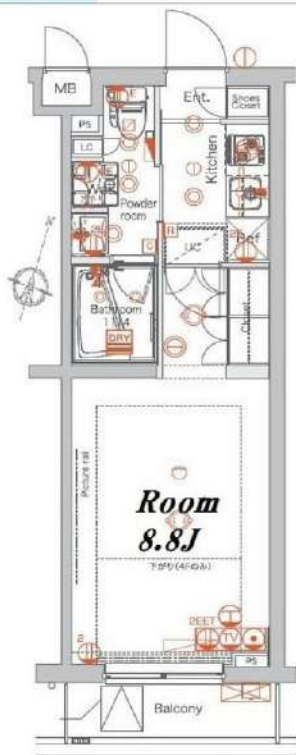
2F以上、オートロック、ティンブルギー、モニタ付オートロック、南面バルコニー、デザイナーズ、外壁タイル張り、防犯カメラ、メールボックス、24時間換気システム、2口コンロ、BS、CS、インターホン、エアコン、ガスコンロ設置済、ガス給湯、クローゼット、システムキッチン、シャワー、シューズボックス、バス・トイレ別、フローリング、マルチメディアコンセント、ユニットバス、温水洗浄便座、高速ネット対応、室内洗濯機置場、人感照明センサー、洗面化粧台、暖房、浴室乾燥、エレベーター、宅配BOX、敷地内ゴミ置き場

◆備考

- 短期解約違約金有(1年末満解約賃料+管理費1.5ヶ月分)
- 2ヶ月前解約予告
- 先行申込可
- 法人契約の場合：礼金1か月追加で法人規定ご相談可能
- 退去時ルームクリーニング費用(税込):44,000円
- 退去時エアコン内部洗浄費用(税込)：16,500円/台
- ペット飼育相談(小型犬または猫2匹まで)飼育の際は1匹につき敷金1ヶ月追加、退去時償却
- 楽器使用相談可：但し消音機能付き・他の居住者よりクレームがあった場合即時使用中止

◆周辺施設

- ・ニューバザール「イリス」池上みずむらや店
  - ・セゾンPlus大田区池上3丁目店
  - ・ファミリーマート 池上文化センター前店
  - ・お茶屋 池上店
- ※作成時データの為、現状とは異なる場合がございます。



※図面と異なる場合は現況を優先となります。  
※賃料発生日は申込から原則2週間となります。

メイクデザイン池上アジュールコート 202

賃貸マンション



新宿本店 新宿区新宿3-21-4新宿ニュータウンビル1階  
TEL：03-6279-2032



みずべや  
水商売のお部屋

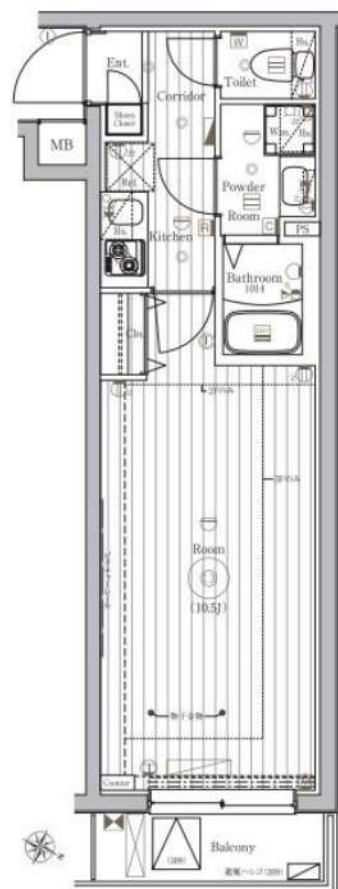


あずま通り店 新宿区歌舞伎町1-8-3良川ビル2階  
TEL：03-6205-5732

# メイクスデザイン西馬込 309号室



都営浅草線 『西馬込』駅 徒歩10分



賃料	90,000 円
共益費	13,500 円

所在	東京都大田区仲池上2-26-3
建物	構造：鉄筋コンクリート造 所在階：地上5階建 3階部分 総戸数：47戸 築年月：2016年2月
間取り	1K 29.42㎡ (バルコニー3.24㎡)
賃貸条件	敷金：0ヶ月分、礼金：1ヶ月分 更新料：新賃料の1ヶ月分 更新事務手数料：新賃料の0.5ヶ月分 現況：4/11解約予定 (先行契約) 入居時期：4月末頃予定 火災保険：加入必須 (18,000円～) 保証会社：加入必須 (新日本信用保証 他) (初回50%～、以降1万円/年) 鍵交換費用：38,500円 (税込) 24時間サポート：16,500円 (税込) /2年 書類作成費用：11,000円 (税込)
設備	オートロック、エレベーター、宅配ボックス、防犯カメラ 浴室乾燥機、温水洗浄便座、独立洗面台、エアコン TVインターホン、バルコニー、インターネット (個別契約)
その他	ペット飼育不可 普通借家2年、解約予告2ヶ月前 短期解約違約金有 賃料共益費1ヶ月 (1年未満)

※図面と現況が異なる場合は現況優先と致します。退去前の申込は先行契約のみの受付となります。

新宿本店 新宿区新宿3-21-4新宿ニュータウンビル1階  
TEL：03-6279-2032



みずいべや  
水商売のお部屋



あずま通り店 新宿区歌舞伎町1-8-3良川ビル2階  
TEL：03-6205-5732

築浅

For Rent

ペット可築浅高級分譲賃貸マンション

複数駅・路線利用可能♪

# ARCOBALENO MUSASHIKOYAMA

★東急池上線荏原中延駅徒歩10分★

★東急目黒線武蔵小山駅徒歩12分★



独立洗面台

ネット・wi-fi 無料♪

※参考写真※

～ご利用保証会社～  
 エポスROOM ID・ルームバンクインシア  
 ★留学生プラン 初回：毎月支払い合計額の100～120%\*  
 (最低保証料 50,000円)  
 ※初回 120%の場合、we chat pay/銀聯カードでの決済可  
 月額保証料 700円  
 ※別途、賃料+管理費の2%の手数料がかかります。  
 外国人サポートプラン利用料 10,800円/年 (初年度より)  
 ※初期費用のお支払いにクレジットカード決済をご利用可  
 ※法人様契約の際の諸条件は別途お問い合わせください



**ペット飼育可能**  
 小型犬・猫いずれか1匹  
 (成長時体長50cm以内・体重10kg以内)  
 ※飼育時は敷金プラス1ヶ月(預かり)  
 退去時：消臭費・建具清掃費49,500円(税込)  
 借主様負担となります。

- 物件概要
- 名称 / ARCOBALENO MUSASHIKOYAMA
  - 所在地 / 東京都品川区荏原6丁目9番4号
  - 構造 / 鉄筋コンクリート造地上7階建て
  - 竣工 / 2022年3月
  - 交通 / 東急池上線 荏原中延駅徒歩10分  
東急目黒線 武蔵小山駅徒歩12分  
東急目黒線 西小山駅徒歩12分  
東急目黒線 旗の台駅徒歩18分

- 賃貸条件
- 礼金 / 1ヶ月
  - 敷金 / 0ヶ月
  - 更新料 / 新賃料1ヶ月分
  - 火災保険 / 18,000円(自己加入可※条件有)
  - その他 / 文書事務手数料 5,500円(税込)  
振替事務手数料 330円/月(税込)  
鍵交換費 27,500円(税込)  
ステージ安心サポート24 19,800円(税込)
  - その他 / 保証会社加入のこと  
保証人不要プランご相談可能  
初回保証料：毎月支払額の50%  
月額保証料 700円  
※保証会社利用しない場合は、敷金2ヶ月

- 設備概要
- ◇TVモニター付オートロック
  - ◇エアコン1基
  - ◇2口ガスシステムキッチン
  - ◇ウォシュレット
  - ◇浴室換気乾燥機
  - ◇室内洗濯機置き場
  - ◇独立洗面台
  - ◇エレベーター
  - ◇BS/CS
  - ◇インターネット・wi-fi無料(ギガプライズ)  
※他回線不可
  - ◇宅配ボックス・メールボックス
  - ◇敷地内ゴミ置き場
  - ◇防犯カメラ
  - ◇駐輪場 ※空き・料金要確認



決済可能です!  
 ※詳細はお問い合わせ※

### 募集条件

号室	賃料	間取	専有面積	現況
208	103,000円	1K	25.77㎡	2/20退去予定
402	95,000円	1K	22.71㎡	現空
407	95,000円	1K	22.71㎡	3/10退去予定
503	95,000円	1K	22.11㎡	現空

管理費 20,000円



※転賃不可  
 ※退去時、貸主の指定業者による室内のクリーニング費用(44,000円・税込)・エアコン内部洗浄(14,300円・税込/台)は借主様負担となります。

図面と現況が異なる場合は、現況優先と致します

**新宿本店** 新宿区新宿3-21-4新宿ニューターワビル1階  
 TEL: 03-6279-2032



**みずべや**  
 水商売のお部屋



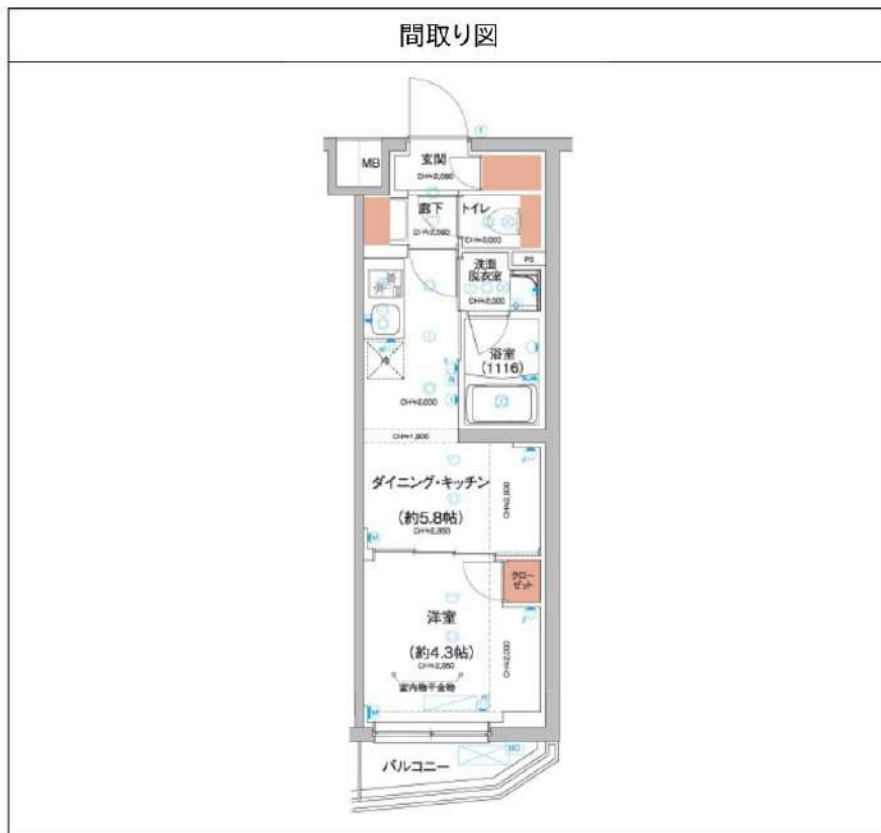
**あずま通り店** 新宿区歌舞伎町1-8-3良川ビル2階  
 TEL: 03-6205-5732

# ハーモニーレジデンス羽田天空橋 405

物件種別	間取り	賃料	管理費等
マンション	1DK	101,500円	15,000円

【Wi-Fiインターネット無料※FGBB※】ペット1匹飼育可能!独立洗面台や完全個室のトイレも嬉しいポイントです♪防犯カメラやTVモニター付きインターホンで防犯対策もバッチリ!

【Wi-Fiインターネット無料※FGBB※】ペット1匹飼育可能!独立洗面台や完全個室のトイレも嬉しいポイントです♪防犯カメラやTVモニター付きインターホンで防犯対策もバッチリ!



敷金/保証金	0円	礼金/権利金	0円
敷引/償却金	0円	更新料	1.5ヶ月(新賃料)
更新事務手数料			
その他費用			
物件所在地	東京都大田区羽田6丁目8-7		
交通	東京モノレール 天空橋駅 徒歩6分 京急空港線 穴守稲荷駅 徒歩10分 京急空港線 天空橋駅 徒歩6分		
間取り詳細	洋室 4.30畳		
構造	鉄筋コンクリート 4階 / 4階建		
面積	25.75㎡	向き	東
築年月	2023年10月	契約期間	普通借家契約 2年
退去日		入居時期	即入居
駐車場	バイク置き場		
設備	浴室乾燥, 24時間換気システム, ガス給湯, バス・トイレ別, CS, シャワー, 2口コンロ, ガスキッチン, 湯水洗浄便座, エアコン, 室内洗濯機置場, 押入, BS, CATV, 人感照明センサー, モニタ付オートロック, 洗面化粧台, ネット使用料不要, クローゼット, フローリング, 2F以上, トイレ有, ガスコンロ, ユニットバス, バス有, シューズボックス, システムキッチン, TVインターホン, デザイナーズ, エレベーター, 外壁タイル張り, 風除室, 宅配BOX		
入居諸条件	ペット可, 事務所不可, 二人入居可		
損害保険	要 22,000円(2年)		
保証会社	可 保証会社必須~50%(最低保証料5万円)		
備考	■入居中サポート/21450円 ■抗菌代/17600円 ■事務手数料/11000円 ■保証会社必須~50%(最低保証料5万円) ■保険/22000円 ■鍵費用/22000円 ■契約期間(2年普借) ※違約金有 ☆AZPの賃料+1万円でスーパーゼロプラン適用★0 ■ペット飼育時条件有		

※図面と異なる場合は現況を優先となります。

新宿本店 新宿区新宿3-21-4新宿ニューターワビル1階 TEL: 03-6279-2032
みずべや 水商売のお部屋
あずま通り店 新宿区歌舞伎町1-8-3良川ビル2階 TEL: 03-6205-5732

# ハーモニーレジデンス東京羽田スカイブリッジ 307

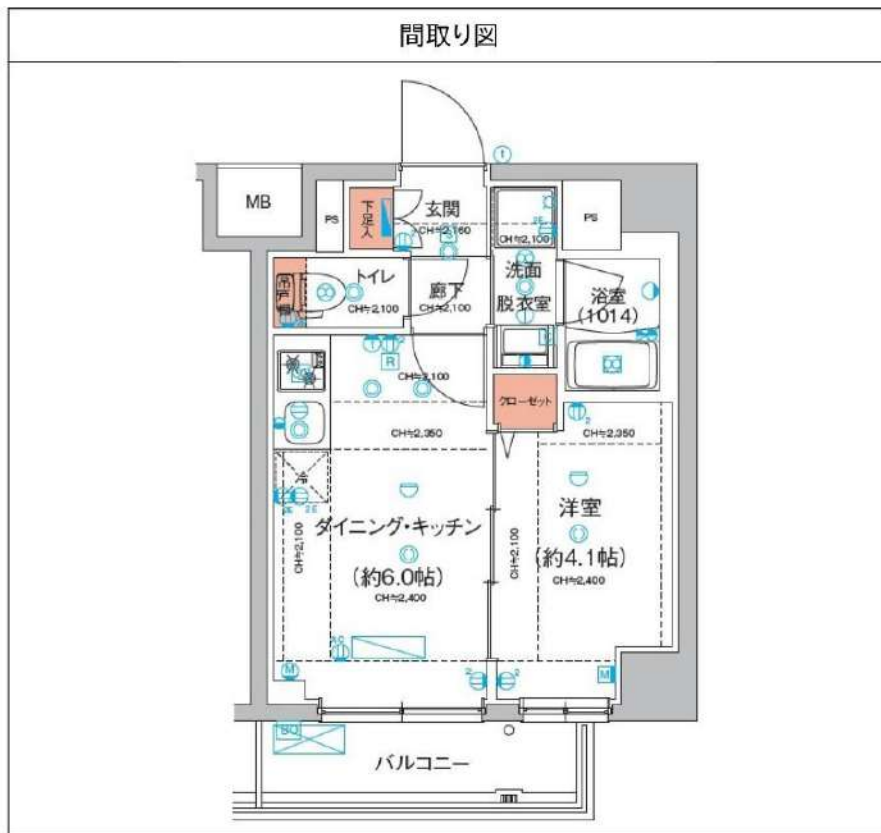
物件種別	間取り	賃料	管理費等
マンション	1DK	104,000円	15,000円

【Wi-Fiインターネット無料※ファイバーゲート】ペット飼育可 高級分譲賃貸マンション 京浜急行  
空港線・東京モノレール天空橋駅2駅利用可の好立地

【Wi-Fiインターネット無料※ファイバーゲート】ペット飼育可 高級分譲賃貸マンション 京浜急行空港線・東京モノレール天空橋駅2駅利用可の好立地

外観

その他



敷金/保証金	104,000円	礼金/権利金	104,000円
敷引/償却金	104,000円	更新料	1.5ヶ月(新賃料)
更新事務手数料			
その他費用			
物件所在地	東京都大田区羽田6丁目6-2		
交通	京急空港線 穴守稲荷駅 徒歩8分 東京モノレール 天空橋駅 徒歩6分 京急空港線 天空橋駅 徒歩7分		
間取り詳細	洋室 4.10畳		
構造	鉄筋コンクリート 3階 / 7階建		
面積	25.93㎡	向き	東
築年月	2022年8月	契約期間	普通借家契約 2年
退去日		入居時期	2025年3月31日
駐車場	バイク置き場		
設備	24時間換気システム, 浴室乾燥, ガス給湯, バス・トイレ別, CS, シャワー, 2口コンロ, ガスキッチン, 漏水洗浄便座, エアコン, 室内洗濯機置場, 押入, BS, CATV, 人感照明センサー, モニタ付オートロック, 洗面化粧台, ネット使用料不要, クローゼット, フローリング, トイレ有, ガスコンロ, コニットバス, バス有, シューズボックス, システムキッチン, TVインターホン, デザイナーズ, エレベーター, 外壁タイル張り, 風除室, 宅配BOX		
入居諸条件	ペット可, 事務所不可, 二人入居可		
損害保険	要 22,000円(2年)		
保証会社	可 保証会社必須~50%(最低保証料5万円)		
備考	■入居中サポート/21450円 ■抗菌代/17600円 ■事務手数料/11000円 ■保証会社必須~50%(最低保証料5万円) ■保険/22000円 ■鍵費用/22000円 ■契約期間(2年普借)※違約金有 ☆AZPの賃料+1万円でスーパーゼロプラン適用★0 ■ペット飼育時条件有		

※図面と異なる場合は現況を優先となります。

新宿本店 新宿区新宿3-21-4新宿ニューターワビル1階  
TEL: 03-6279-2032



みずべや  
水商売のお部屋



あずま通り店 新宿区歌舞伎町1-8-3良川ビル2階  
TEL: 03-6205-5732

# For Rent

# 高級分譲賃貸マンション

## 人気の1LDKタイプ!

# ブライズ大森東クアトロ

### 京浜急行線『大森町』駅徒歩10分



QRコードにアクセス



↑360°パノラマ内見できます↑

※ライフラインに關して※申込自由※

※電気含むその他ライフライン→ライフライン取次業者からご案内  
事前にご案内をお願いします! ※対象物件あり

## ■物件概要

- 名称 / ブライズ大森東クアトロ
- 所在地 / 東京都大田区大森東3丁目20番10号
- 構造 / 鉄筋コンクリート造 地上5階建
- 竣工 / 2020年3月
- 交通 / 京浜急行線『大森町』駅徒歩10分

## ■賃貸条件

- 礼金 / 1ヶ月
- 敷金 / 0ヶ月
- 更新料 / 新賃料1.5ヶ月分
- 火災保険 / 20,000円
- 条件 / 文書事務手数料 5,500円(税込)  
鍵交換費用 27,500円(税込)  
振替事務手数料 330円(税込) / 月  
短期解約違約金有(1年未満1ヶ月)  
ステージ安心サポート24 19,800円(税込)



- その他 / 保証会社加入のこと  
保証人不要プランご相談可能  
初回保証料: 毎月支払額の50%  
※学生プラン有り: 初回保証料 10,000円〜  
月額保証料 700円  
※保証会社利用しない場合は、敷金2ヶ月  
※別途留学生プラン有 (連帯保証人不要)

〜設備〜

- ◇カラーTVモニター付オートロック
- ◇ダブルロック&ディンプルキー
- ◇3口ガスシステムキッチン・グリル
- ◇エアコン2基
- ◇独立洗面台 (シャンプードレッサー)
- ◇室内防水パン
- ◇浴室換気乾燥機
- ◇追い焚き
- ◇ウォシュレット
- ◇BS/CS/CATV(J:COM)※個別契約
- ◇インターネット・wi-fi無料 (シーファイブ)

※他回線不可

- ◇防犯カメラ
- ◇宅配ボックス・メールボックス
- ◇駐車場 25,000円/月
- ◇バイク置き場 4,000円/月
- ◇無料駐輪場

※料金・空き状況要確認

〜ご利用保証会社〜

エポスROOM iD・ルームバンクインシュア

★留学生プラン 初回: 毎月支払い合計額の100~120%\*  
(最低保証料 50,000円)

※初回 120%の場合、we chat pay/銀聯カードでの決済可  
月額保証料 700円

※別途、賃料+管理費の2%の手数料がかかります。

外国人サポートプラン利用料 10,800円/年 (初年度より)

※初期費用のお支払いにクレジットカード決済をご利用可

※法人様契約の際の諸条件は別途お問い合わせください

※インターネット・wi-fi無料 (シーファイブ)



## 【募集条件】

号室	賃料	開取り	専有面積	現況
201	¥155,000	1LDK	40.80㎡	3/6退去予定
307	¥1(申)00	1LDK	41.85㎡	即入居

管理費 20,000円

※退去時、貸主の指定業者による室内のクリーニング費用(60,500円・税込)エアコン内部洗浄(14,300円・税込/台)は借主様負担となります。



307

201



図面と現況が異なる場合は、現況優先と致します

## 新宿本店

新宿区新宿3-21-4新宿ニューターワビル1階  
TEL: 03-6279-2032



## みずべや

水商売のお部屋



## あずま通り店

新宿区歌舞伎町1-8-3良川ビル2階  
TEL: 03-6205-5732