

Lapis椎名町 101

豊島区南長崎1-25-9

RC造 地上4階建て (2017年4月築)

賃料: 70,000円 / 管理費8,000円

敷金: 1ヶ月

礼金: ゼロ

総合保険サポート: 1,000円/月

緊急駆けつけサポート: 15,000円(税別)

鍵交換代金: 30,000円(税別)

保証会社: 初回/月額賃料等の50%~ 年/10,000円

※上記枠内の費用必須

※賃料が15日以降の場合、前家賃が必要です  
(例外あり)

その他条件等

**先行契約優先 法人契約可能**

**外国籍の方、入居可能 / 海外居住者・留学生の審査OK**

**外国籍の方 賃料=(賃料・管理費の合計額)に変更**

外国籍の方 保証会社エポス(初回100%・月次3%)

保証金1ヶ月追加(解約時償却)

(緊急連絡先 / 日本国内・母国 1名ずつ必要)

包括保険利用可 / 借家人賠償1000万円以上のもの

短期解約違約金の設定あり

(1年以内2ヶ月 / 2年以内1ヶ月)

共用部

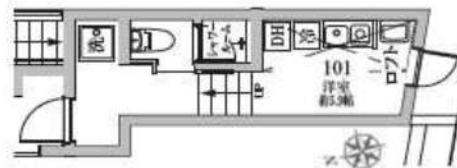
共用部管理会社 : ㈱桜丘住販  
03-6427-8864



Lapis  
Shuinamachi

間取り

1R / 11.8㎡ (洋室5.9帖/ロフト1.5帖)



最寄り駅

西武池袋線 椎名町駅 徒歩1分

東京メトロ有楽町・副都心線 要町駅 徒歩14分

契約期間/更新

契約期間: 2年 (普通賃貸借契約)

更新: 新賃料1ヶ月分 更新事務手数料: 20,000円(税別)

現況

空室 / 入居時期: 即入居可能 / 内見: 現地対応

エントランス



仕様 / 制限

モニター付きインターホン・オートロック・ディンプルキー

ミニキッチン・2口IHコンロ・換気扇・オール電化・ロフト付き

シャワールーム・ウォシュレット・浴室乾燥機・独立洗面台・室内洗濯機置場

エアコン・フローリング・火災報知機・CATV・BS・CS・敷地内ゴミ置場

室内

※広告有効期限 2025年9月末まで※ご入居の際は使用細則を十分に理解しご使用いただけます。※現況と図面に差異がある場合現況を優先します。



**新宿本店** 新宿区新宿3-21-4新宿ニュータウンワビル1階  
TEL: 03-6279-2032



**みずべや**  
水商売のお部屋



**あずま通り店** 新宿区歌舞伎町1-8-3良川ビル2階  
TEL: 03-6205-5732



# プレール・ドゥーク上石神井

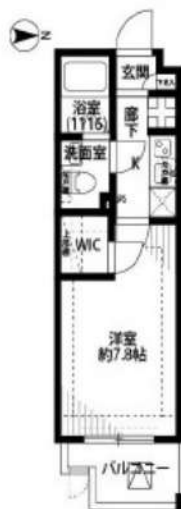
住み替え応援システムRe・Room  
家賃でポイントがたまる！  
住み替えで使ってお得！

安心管理システム24時間管理  
学生・女性にオススメ

角部屋 洋室約7.8帖 ウォークインクローゼット付き

BBM-NET月額基本使用料無料 定額ルームクリーニング代63,800円(税込)～

ペット相談可(小型犬または猫1匹、敷金1ヶ月追加)



**新生活応援**  
家具家電リース

新生活を始めるのに初期費用が抑えられる

単身 4人まで	家族・同居 10人まで
月額 5,500円	月額 9,900円
単身 4人まで	家族・同居 10人まで
月額 4,400円	月額 8,800円

木下の賃貸友の会  
詳細はこちら▶



※図面と現況が異なる場合には現況を優先とします。

## ACCESS

西武新宿線 上石神井駅 徒歩6分

JR中央線 吉祥寺 徒歩0分 西武バス 水道端停留所 乗車20分 徒歩4分  
JR中央線 吉祥寺 徒歩33分

106号室

賃料 80,000円

管理費 8,000円

敷金 0ヶ月 礼金 1ヶ月

## OUTLINE

間取り	1K	タイプ		専有面積	25.22㎡
入居日	2025年04月下旬		内見	不可	
「木下の賃貸」友の会費		1,980 円(税込)/月額			
所在地	東京都練馬区上石神井1丁目31-21				
構造	RC造	規模	4階建1階		
竣工日	2014年11月	総戸数	44戸		
駐車場施設	無	空き	無		
駐輪場施設	有	空き	要確認		
駐車場敷金	なし	駐車場賃料	0 円/月額		
ペット飼育	相談	ペット飼育の場合の敷金	敷金2ヶ月		
方位	東	ガス	パレットガス推奨		
建物管理会社	株式会社キノシタコミュニティ	電気	パレット電気推奨		

## LEASE CONDITION

契約期間	2年	更新料	新賃料	1.25	ヶ月
解約予告	1ヶ月前に文書で当社宛に通知				
スマートロック登録費用	27,500 円(税込)	消毒代	26,400 円(税込)		
定額ルームクリーニング代	63,800 円(税込)				

## EQUIPMENT

オートロック	○	洗濯機置場	○	バルコニー	○
エレベーター	○	浴室乾燥機	○	CATV	○
TVモニター付きインターフォン	○	洗濯機能付暖房便座	○	BSアンテナ	○
宅配ボックス	○	追い焚き	○	CSアンテナ	○
ガスコンロ	○	居室床材フローリング	○	カーシェアリング	
IHクッキングヒーター	○	エアコン	○		
独立洗面台	○	浄化槽			

**備考**

①保証会社加入必須。木下グループ保証：初回保証料80%、利用手数料月額550円(税込)、継続保証委託料20,000円(2年毎)  
②木下の賃貸友の会加入必須。入居者補償制度、住まいのトラブル緊急サポート等のサービスを提供。月額1,980円(税込)～/法人プラン月額990円(住まいのトラブル緊急サポートのみ)  
③12ヵ月未満の解約時、賃料1ヵ月分の違約金が御座います。  
④CATV、BS・CS110”、インターネット等(導入されているか否かは要確認)には別途契約、費用がかかります。

**新宿本店**

新宿区新宿3-21-4新宿ニューターワビル1階  
TEL: 03-6279-2032



**みずぺば**  
水商売のお部屋



**あずま通り店**

新宿区歌舞伎町1-8-3良川ビル2階  
TEL: 03-6205-5732



# ペット可分譲賃貸マンション AZEST 北赤羽

JR埼京線『北赤羽』駅 徒歩7分



敷金0

ネット無料

独立洗面台

**ペット飼育可能**  
小型犬1匹か猫2匹  
(体長50cm以内)  
※飼育時は敷金プラス1ヶ月(預かり)  
退去時: 消臭費・建具清掃費49,500円(税込)  
借主様負担となります。

収納豊富

24H式出し可能

## 【募集賃料】

号室	賃料	専有面積	間取り	現況
205	<b>81,000円</b>	25.65㎡	1K	3/1退去予定
510	<b>84,000円</b>	25.65㎡	1K	現空
<b>管理費 8,000円</b>				

### ■物件概要

- 名称 / AZEST北赤羽
- 所在地 / 東京都板橋区小豆沢4丁目25番1号
- 構造 / 鉄筋コンクリート造 地上6階建て
- 竣工 / 2017年3月
- 交通 / JR埼京線『北赤羽』駅徒歩7分  
都営三田線『志村坂上』駅徒歩16分

### ■賃貸条件

- 礼金 / 1ヶ月
- 敷金 / 0ヶ月
- 更新料 / 新賃料1.5ヶ月分
- 火災保険 / 18,000円
- 条件 / 文書事務手数料 5,500円(税込)  
鍵交換費用 27,500円(税込)  
振替事務手数料 330円(税込) / 月  
短期解約違約金有り(1年未満1ヶ月)  
ステージ安心サポート24 19,800円(税込)
- その他 / 保証会社加入のごこと  
保証人不要プランご相談可能  
初回保証料: 毎月支払額の50%  
※学生プラン有り: 初回保証料 10,000円〜  
月額保証料 700円  
※保証会社利用しない場合は、敷金2ヶ月  
※別途留学生プラン有(連帯保証人不要)

〜ご利用保証会社〜  
エポスROOM iD・ルームバンクインシュア  
★留学生プラン 初回: 毎月支払い合計額の100〜120%\*  
(最低保証料 50,000円)  
※初回 120%の場合、we chat pay/銀聯カードでの決済可  
月額保証料 700円  
※別途、賃料+管理費の2%の手数料がかかります。  
外国人サポートプラン利用料 10,800円/年(初年度より)  
※初期費用のお支払いにクレジットカード決済をご利用可  
※法人様契約の際の諸条件は別途お問い合わせください

※退去時、貸主の指定業者による室内のクリーニング費用(44,000円・税込)・エアコン内部洗浄(14,300円・税込/台)は借主様負担となります。 図面と現況が異なる場合は、現況優先と致します



※参考写真

- ### ■設備概要
- \*カラーTVEモニター付きオートロック
  - \*無料インターネット(ファイバーゲート) 他回線不可
  - \*2口ガスシステムキッチン
  - \*玄関ダブルロック
  - \*室内防水パン
  - \*ウォークインクローゼット
  - \*ウォッシュレット
  - \*BS・CSアンテナ
  - \*エアコン
  - \*宅配BOX・メールボックス
  - \*独立洗面台
  - \*エレベーター
  - \*バス・トイレ別
  - \*駐輪場(初回登録料3,000円)
  - \*室内洗濯機置場
  - \*空き確認要



★5分以内に返信★※申込自由※  
★電気含むその他ライフライン・ライフラインの取次業者からご案内  
事項にご案内をお願いします! ※別途条件あり

**決済可能です!**



# ラフィスタ中板橋 II 403

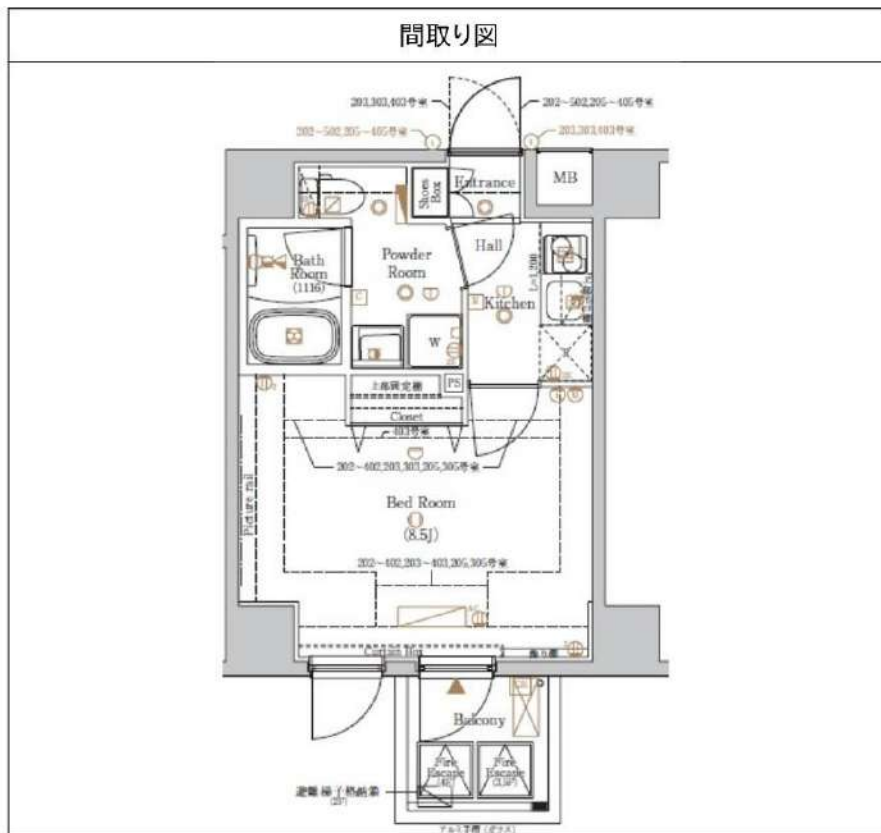
物件種別	間取り	賃料	管理費等
マンション	1K	94,500円	15,000円

【Wi-Fiインターネット無料※シーファイブ】ペット飼育可 築浅高級分譲デザイナーズ 都心を身近に捉えながら穏やかな住環境が広がる魅力のエリア

【Wi-Fiインターネット無料※シーファイブ】ペット飼育可 築浅高級分譲デザイナーズ 都心を身近に捉えながら穏やかな住環境が広がる魅力のエリア

外観

その他



敷金/保証金	94,500円	礼金/権利金	94,500円
敷引/償却金	94,500円	更新料	1.5ヶ月 (新賃料)
更新事務手数料			
その他費用			
物件所在地	東京都板橋区大谷口上町16-2		
交通	東武東上線 中板橋駅 徒歩10分 東武東上線 大山駅 徒歩14分 東京メトロ副都心線 千川駅 徒歩19分		
間取り詳細			
構造	鉄筋コンクリート 4階 / 6階建		
面積	25.80㎡	向き	北東
築年月	2022年10月	契約期間	普通借家契約 2年
退去日		入居時期	2025年4月3日
駐車場	バイク置き場		
設備	浴室乾燥, 24時間換気システム, ガス給湯, バス・トイレ別, CS, シャワー, 2口コンロ, ガスキッチン, 温水洗浄便座, エアコン, 室内洗濯機置場, 押入, BS, 人感照明センサー, モニタ付オートロック, システムキッチン, ネット使用料不要, クローゼット, フローリング, 2F以上, トイレ有, ガスコンロ, ユニークバス, バス有, シューズボックス, 洗面化粧台, TVインターホン, デザイナーズ, エレベーター, 外壁タイル張り, 風除室, 宅配BOX		
入居諸条件	ペット可, 事務所不可, 二人入居可		
損害保険	要 23,000円 (2年)		
保証会社	必須 保証会社必須/～50%		
備考	■入居中サポート/21450円 ■抗菌代/17600円 ■事務手数料/11000円 ■保証会社必須/～50% ■保険/23000円 ■鍵費用/22000円 ■契約期間(2年普借)※違約金有☆AZPの賃料+1万円でスーパーゼロプラン適用★0 ■ペット飼育時条件有		

※図面と異なる場合は現況を優先となります。

新宿本店

新宿区新宿3-21-4新宿ニューターワビル1階  
TEL: 03-6279-2032



みずべや  
水商売のお部屋



あずま通り店

新宿区歌舞伎町1-8-3良川ビル2階  
TEL: 03-6205-5732



# アイル中野江古田の森公園 101号室

都営大江戸線「新江古田」駅まで 徒歩9分

## 物件概要

- ◆所在地 : 東京都練馬区豊玉中1-16-1
  - ◆構造 : 鉄筋コンクリート造 地上5階建
  - ◆築年月 : 令和4(2022)年 6月
  - ◆専有面積 : 25.73㎡ ◆バルコニー面積 : 3.72㎡
  - ◆間取り : 1K ◆用途 : 住居専用
  - ◆総戸数 : 36戸
  - ◆建物管理会社 : 株式会社メイプルリビングサービス(03-5489-4344)
- ※共用部設備・空き状況は上記へお問合せください

## 契約条件

- ◆敷金 : 1ヶ月 ◆礼金 : 1ヶ月
- ※大手法人等、保証会社未加入の場合は、敷金2ヶ月・礼金2ヶ月
- ◆更新料 : 新賃料1.5ヶ月分
- ◆更新手数料 : 22,000円
- ◆解約予告 : 2ヶ月前
- ◆入居日 : 相談

## その他条件

- ※事務手数料: 13,200円
- ※当社指定家財保険加入義務有(新規・更新): 16,800円~(2年間)
- ※鍵交換費用: 27,500円
- ※保証会社加入義務有(賃料と共益費総額の50%~)
- 次年度以降保証料10,000円~/年(一部、850円~/月 プラン有)
- ※24時間安心サポート加入義務有(2年間): 16,500円
- ※言語対応サービス: 1,500円/月(加入対象者: 外国籍入居者)
- ※退去時基本クリーニング費用: 1,650円/㎡
- ※ペット飼育相談可(小型犬又は猫いずれか1匹)
- 飼育の場合、敷金+1ヶ月(契約時償却)

賃料	共益費
95,000円	12,000円

※ マイソク内表示、全て税込価格

※ 図面と現況が異なる場合は現況を優先と致します。

## 分譲賃貸マンション

## インターネット無料

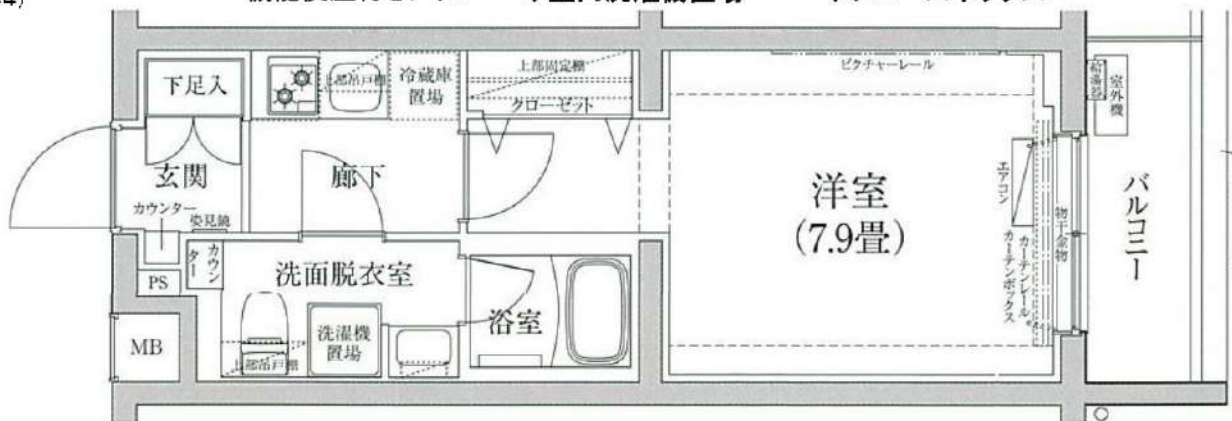
## ペット飼育相談可能

### 【設備:専有部】

- ◆エアコン
- ◆温水シャワー・洗浄機能便座付きトイレ

- ◆浴室換気乾燥機
- ◆独立洗面台
- ◆システムキッチン
- ◆室内洗濯機置場

- ◆フローリング
- ◆クローゼット
- ◆姿見鏡
- ◆シューズボックス



### 【設備:共用部】

- ◎オートロック
- ◎TVモニター付インターホン
- ◎宅配ロッカー
- ◎エレベーター
- ◎防犯カメラ
- ◎駐輪場
- ◎バイク置場

新宿本店 新宿区新宿3-21-4新宿ニュータウンビル1階  
TEL: 03-6279-2032



みずべや  
水商売のお部屋



あずま通り店 新宿区歌舞伎町1-8-3良川ビル2階  
TEL: 03-6205-5732



☆タイムズカーシェア設置済☆

★家具・家電付賃貸へ変更可★すぐお住まいになれます

0804 号室 専有面積 25.33㎡

間取 1R

賃料 117,000 円/月

共益費 15,000 円/月

物件概要

所在地 / 東京都豊島区南池袋1丁目15-23  
 構造・規模 / 鉄筋コンクリート造 11階建  
 総戸数 / 69 戸  
 築年月 / 2015年12月25日  
 入居日 / 2025年03月16日

契約条件

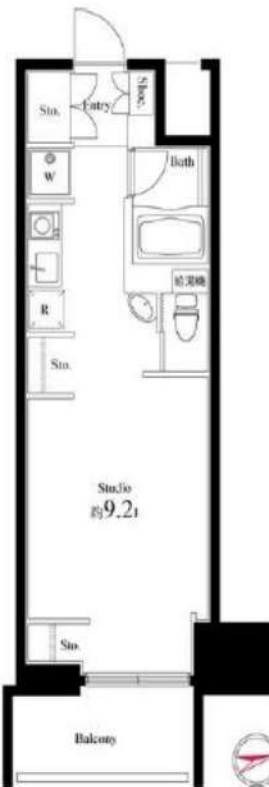
保証金2ヶ月 (契約時償却)

CH保証システム利用料:家賃総額55%(最低金額5.5万円)  
 保証金契約時償却(保証金プランで契約の場合)  
 24Hサポート料22,000円/1年・鍵交換代22,000円  
 室内抗菌処理代17,600円事務手数料11,000円  
 鍵追加の場合:22,000円/1本  
 当社指定賃貸入居者総合保険加入の事(別途費用)  
 ※賃料口座引落し(口座振替手数料:月額550円)  
 普通賃貸借1年契約(更新型)※  
 ※1、2回目の更新時5%の賃料改定あり。更新料は1回のみ。  
 2回目以降の更新料は無い為、安心して永くお住まいいただけます  
 ◆指定電力会社(ストエネ)◆日本語不可NG  
 ※室内写真は別部屋となります。

Access

JR山手線  
 「池袋」駅徒歩 5分

JR山手線  
 「目白」駅徒歩 6分



- デザイナーズ賃貸マンション
- TVモニター付オートロックシステム
- 共用部防犯カメラ設置
- 24時間マンションセキュリティ
- ダブルロック&ディンプルキー
- 床フローリング仕様
- 洋室エアコン標準装備
- オリジナルシステムキッチン
- 1口IHコンロ
- バスルームとトイレを独立

- ★自動お湯張り・追い焚き機能付バス
- ★雨天・冬は必須!浴室換気乾燥暖房機
- 収納便利なオープンクローゼット
- お洒落なダウンライト
- インターネット利用可(別途費用)
- BS・110°CS・CATV(別途費用)
- 駐輪場初回登録料5,500円/1台
- 駐車場(空き状況条件等含め、要詳細確認)
- 24時間受取可能宅配BOX
- ◆バルコニー物を置くことは禁止(洗濯物等)

24時間安心サポート

設備のトラブルに24時間365日の受付体制

医療健康サービス24

看護師が24時間365日相談可※適応条件有

※図面と現況が異なる場合、現況優先とさせていただきます。  
 ※退去時清掃費用、更新時更新費用等がございます。  
 ※壁紙の色は変更する場合がございます。



洗練された外観・共用部



1101・1102・1103号室モデルルーム  
 ※実際の家具は付いていません。



新宿本店

新宿区新宿3-21-4新宿ニートワークビル1階  
 TEL: 03-6279-2032



みずばや  
 水商売のお部屋



あずま通り店

新宿区歌舞伎町1-8-3良川ビル2階  
 TEL: 03-6205-5732



# アイルプレミアム江古田 103号室

西武池袋線「江古田」駅まで 徒歩1分(北口2)  
 西武有楽町線「新桜台」駅まで 徒歩6分(2番出口)  
 都営大江戸線「新江古田」駅まで 徒歩10分(出口1)

## 物件概要

- ◆所在地 : 東京都練馬区柴町32-12
- ◆構造 : 鉄筋コンクリート造 地上6階建
- ◆築年月 : 令和3(2021)年 2月
- ◆専有面積 : 32.60㎡ ◆バルコニー面積 : 5.64㎡
- ◆間取り : 2DK ◆用途 : 住居専用
- ◆総戸数 : 21戸
- ◆建物管理会社 : 南海ビルサービス株式会社(03-3547-4102)  
 ※共用部設備・空き状況は上記へお問合せください

## 契約条件

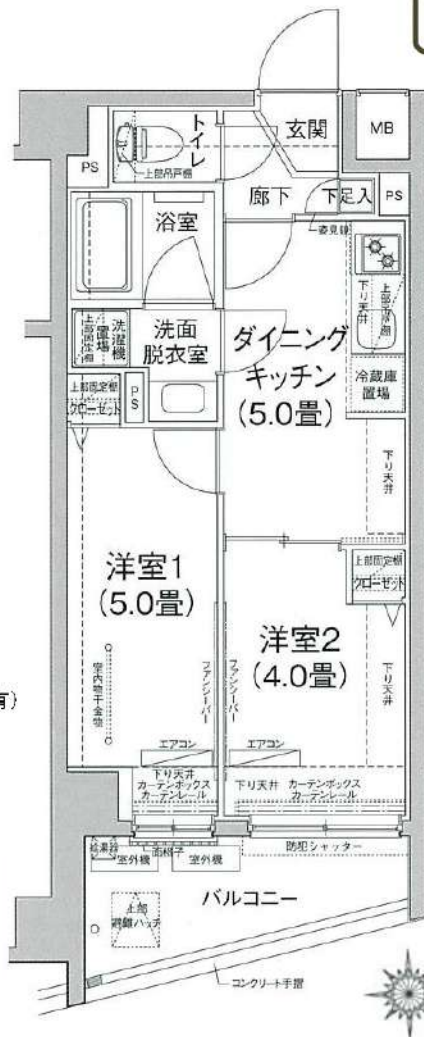
- ◆敷金 : 1ヶ月 ◆礼金 : 1ヶ月
- ※大手法人等、保証会社未加入の場合は、敷金2ヶ月・礼金2ヶ月
- ◆更新料 : 新賃料1.5ヶ月分
- ◆更新手数料 : 22,000円
- ◆解約予告 : 2ヶ月前
- ◆入居日 : 相談

## その他条件

- ※事務手数料: 13,200円
- ※当社指定家財保険加入義務有(新規・更新): 16,800円~(2年間)
- ※鍵交換費用: 27,500円
- ※保証会社加入義務有(賃料と共益費総額の50%~)
- 次年度以降保証料10,000円~/年(一部、850円~/月 プラン有)
- ※24時間安心サポート加入義務有(2年間): 16,500円
- ※言語対応サービス: 1,500円/月(加入対象者: 外国籍入居者)
- ※退去時基本クリーニング費用: 1,650円/㎡
- ※ペットの飼育不可

賃料	共益費
128,000円	15,000円

- ※ マイソク内表示、全て税込価格
- ※ 図面と現況が異なる場合は現況を優先と致します。



## 分譲賃貸マンション

### 3路線3駅利用可

#### 【設備:専有部】

- ◆エアコン(2基)
- ◆温水シャワー洗淨機能便座付きトイレ
- ◆浴室換気乾燥機
- ◆独立洗面台
- ◆システムキッチン
- ◆室内洗濯機置場
- ◆フローリング
- ◆クローゼット
- ◆姿見鏡
- ◆シューズボックス
- ◆防犯シャッター
- ◆防犯センサー

#### 【設備:共用部】

- ◎オートロック
- ◎TVモニター付インターホン
- ◎宅配ロッカー
- ◎エレベーター
- ◎防犯カメラ
- ◎駐輪場



新宿本店 新宿区新宿3-21-4新宿ニューターワビル1階  
 TEL: 03-6279-2032



みずべや  
 水商売のお部屋



あずま通り店 新宿区歌舞伎町1-8-3良川ビル2階  
 TEL: 03-6205-5732



RENECAT導入済物件★消臭抗菌効果が半永久持続  
★家具・家電付賃貸へ変更可★すぐお住まいになれます

0502 号室 専有面積 25.57㎡

間取 1DK

賃料 133,000円/月

共益費 20,000円/月

物件概要

所在地／東京都豊島区巢鴨1丁目9-8  
構造・規模／鉄筋コンクリート造 10階建  
総戸数／35 戸  
築年月／2020年08月01日  
入居日／2025年03月19日

契約条件

敷金0ヶ月・礼金0ヶ月

SC保証システム利用料:家賃総額55%(最低金額5.5万円)  
保証人付プラン:家賃総額の30%(最低金額3万円)  
24Hサポート料22,000円/1年・鍵交換代22,000円  
室内抗菌処理代17,600円事務手数料11,000円  
当社指定火災保険(ジック)加入の事(別途費用)  
※賃料口座引落し(口座振替手数料別途費用有)  
普通賃貸借1年契約(更新型)※  
※1、2回目の更新時5%の賃料改定あり。更新料は1回のみ。  
2回目以降の更新料は無い為、安心して永くお住まいいただけます  
※LPGガス(要担保金)

Access

JR山手線  
「巢鴨」駅徒歩3分

JR山手線  
「駒込」駅徒歩8分



24時間安心サポート

設備のトラブルに24時間365日の受付体制

医療健康サービス24

看護師が24時間365日相談可※適応条件有

※図面と現況が異なる場合、現況優先とさせていただきます。  
※退去時清掃費用、更新時更新費用等がございます。  
※壁紙の色は変更する場合がございます。

- ダブル配筋で耐震性の高い基礎構造
- カラーTVEモニター付オートロック
- 安心の共用部防犯カメラ7台設置
- 監視カメラ防犯窓、モニター付きエレベーター
- ダブルロック&ディンプルキー
- 快適なエアコン1基標準装備
- お手入れ楽々フローリング採用
- 2口ガスシステムキッチン
- ★雨天や冬に必須浴室換気乾燥暖房涼風機
- 清潔な暖房便座付き温水シャワートイレ
- ★WiFiネット使い放題ファイバーゲート
- ↑速度等詳細はTel.0120-988-660
- BS/CS110\*(別途費用)
- 24時間利用可能なゴミ置き場
- 24時間利用可能宅配ボックス
- 駐車場(空き条件等含め、要確認)
- バイク置場50cc1台条件・空要確認
- 駐輪場(空き条件等含め要詳細確認)
- ペット可(小型犬・猫1匹まで)敷金1ヶ月
- 2人入居・外国籍可・海外審査も可能



新宿本店 新宿区新宿3-21-4新宿ニューターワビル1階  
TEL: 03-6279-2032



みずばや  
水商売のお部屋



あずま通り店 新宿区歌舞伎町1-8-3良川ビル2階  
TEL: 03-6205-5732