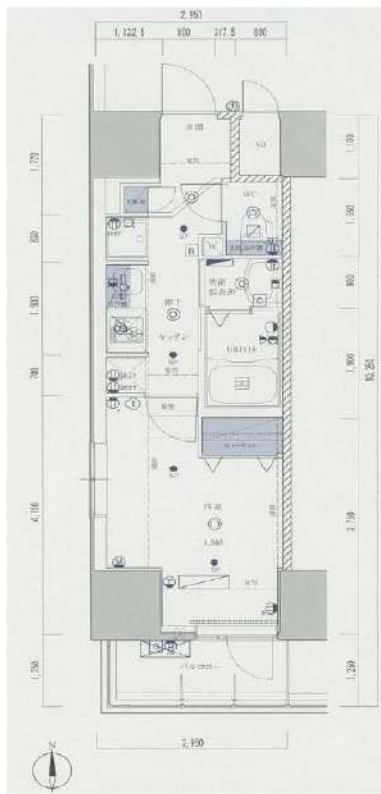


# Rising Place Kameido

1401 号室

ビジネスパーソンや学生さんにオススメ。充実設備の駅近分譲賃貸マンションです。



**利回りくん**



特別に優待サービス  
**SYLA PREMIUM Club Off**  
**SYLA PREMIUM SUPPORT**  
住まいのトラブルや困りごとに対応いたします。

**【設備・条件その他】**

エレベーター、宅配ボックス、敷地内ごみ置き場、バルコニー、フローリング、エアコン、BS、CS、分譲賃貸、システムキッチン、バストイレ別、浴室乾燥機、温水洗浄便座、洗面所独立、洗面台、クロゼット、シューズボックス、オートロック、防犯カメラ、モニター付きオートロック、保証会社利用可、外国人可、学生向け、小型犬可、猫可

※図面と現況が異なる場合は現況を優先いたします。

賃料	92,500円			
	共益費	10,000円		
敷金	0ヶ月	礼金	1ヶ月	
	所在地			
東京都江東区亀戸7丁目				
交通				
総武線亀戸駅 徒歩8分				
建物	構造・規模	鉄筋コンクリート・18階建		
	所在階	14階	間取	1K
	築年月	2015年7月	方角	南
	平米数	壁芯26.55㎡	バルコニー面積	3.68㎡
契約	種別	普通借家契約	契約期間	2年
	解約予告	2ヶ月前 (大手法人の場合相談可)		
その他	更新料	1カ月	ペット	可能
	火災保険	20,000円	鍵交換代	27,500円
	室内清掃費	52,800円 (退去時)		
	入居者サポート	SYLAプレミアムクラブ加入 24,200円(税込)/2年 更新時より 26,400円(税込)/2年		
保証会社	エルズサポート	他取り扱い有り		
	初回50%、月額保証料700円、月額事務手数料330円～	外国籍の方 エポスGTNを利用。初回保証料60%、月額保証料2%、年間保証料無し		
引渡	入居時期	期日指定2025年04月中旬		
	現況	賃貸中	解約予定日	2025-03-28
備考	◆お申込時、当社が運営するサービス「利回りくん」にも申込情報が登録されます。入居後、本登録を行う事ですぐにサービスを利用する事ができます。※本サービスの登録は無料です。 ◆ペット飼育可の場合：ペット飼育時は敷金1ヶ月積み増し。 ◆空き予定物件：先行契約のみ申込可			

# MIND OJIMA 401

物件種別	間取り	賃料	管理費等
マンション	2K	102,500円	17,000円

## 【Wi-Fiインターネット無料:ファイバーゲート】ペット飼育可 新築高級分譲賃貸マンション

【Wi-Fiインターネット無料:ファイバーゲート】ペット飼育可 新築高級分譲賃貸マンション

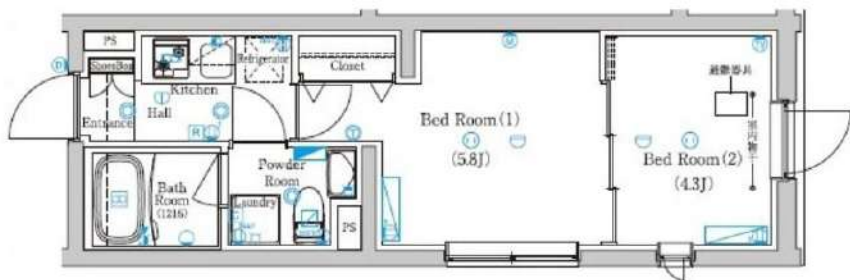
外観



その他



間取り図



敷金/保証金	102,500円	礼金/権利金	102,500円
敷引/償却金	102,500円	更新料	1.5ヶ月(新賃料)
更新事務手数料			
その他費用			
物件所在地	東京都江東区大島5丁目5-2		
交通	都営新宿線 大島駅 徒歩4分 都営新宿線 西大島駅 徒歩8分 中央・総武線各停 亀戸駅 徒歩16分		
間取り詳細	洋室 4.30畳		
構造	鉄筋コンクリート 4階 / 4階建		
面積	27.30㎡	向き	北
築年月	2025年3月	契約期間	普通借家契約 2年
退去日		入居時期	2025年3月29日
駐車場			
設備	浴室乾燥, ガス給湯, バス・トイレ別, CS, 押入, 2ロコンロ, ガスキッチン, 温水洗浄便座, エアコン, エアコン2台, 室内洗濯機置場, シャワー, BS, モニタ付オートロック, 洗面化粧台, ネット使用料不要, クローゼット, フローリング, システムキッチン, トイレ有, ガスコンロ, ユニットバス, バス有, 追い焚き風呂, シューズボックス, TVインターホン, デザイナーズ, 分譲タイプ, 外壁タイル張り, 宅配BOX		
入居諸条件	ペット可, 事務所不可, 二人入居可		
損害保険	要 23,000円(2年)		
保証会社	必須 保証会社必須/～50%		
備考	■入居中サポート/21450円 ■抗菌代/17600円 ■事務手数料/11000円 ■保証会社必須/～50% ■保険/23000円 ■鍵費用/22000円 ■契約期間(2年普借)※違約金有 ☆AZPの賃料+1万円でスーパーゼロプラン適用 ★0 ■ペット飼育時条件有		

※図面と異なる場合は現況を優先となります。

新宿本店

新宿区新宿3-21-4新宿ニュータウンビル1階  
TEL: 03-6279-2032



みずべや  
水商売のお部屋



あずま通り店

新宿区歌舞伎町1-8-3良川ビル2階  
TEL: 03-6205-5732

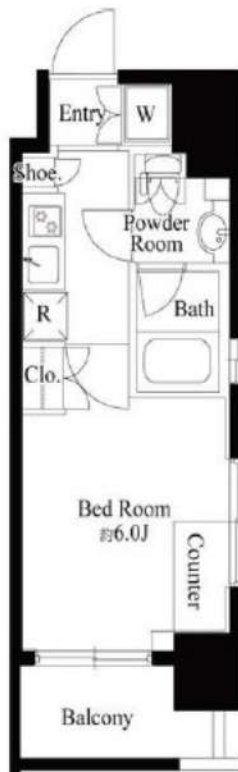
Wi-fi・インターネット使い放題先進マンション

★家具・家電付賃貸へ変更可★すぐお住まいになれます

Access

東京メトロ有楽町線  
「新富町」駅徒歩2分

東京メトロ日比谷線  
「築地」駅徒歩3分



- スタイリッシュな外観タイル張り
- エレベーター監視防犯カメラ付
- 共用部防犯カメラ
- TVモニター付オートロックシステム
- 防犯性の高いダブルロックディンプルキー
- ダブルロック&ディンプルキー
- 床フローリング仕様
- エアコン1基標準装備
- トイレとバスルーム独立型
- ★雨天・冬は必須！浴室換気乾燥暖房涼風機
- ★インターネット無料
- ↑速度等詳細はTel.0120-615-919
- 温水シャワートイレ
- パウダールーム洗面台
- トール型シューズBOX
- システムキッチン2口ガスグリル付
- BS/CS110\* (別途費用)
- 24時間受取可能宅配BOX
- ペット可(敷金1ヶ月追加)小型1匹まで
- 駐輪場1戸1台無料(指定場所有)

0401 号室 専有面積 20.75㎡

間取 1K

賃料 **108,000** 円/月

共益費 12,000 円/月

物件概要

所在地 / 東京都中央区築地1丁目4-11  
 構造・規模 / 鉄骨鉄筋コンクリート造 10階建 地下2階  
 総戸数 / 24 戸  
 築年月 / 2005年08月23日  
 入居日 / 2025年05月04日

契約条件

敷金0ヶ月・礼金0ヶ月

CH保証システム利用料:家賃総額55%(最低金額5.5万円)  
 24Hサポート料22,000円/2年・鍵交換代22,000円  
 室内抗菌処理代17,600円事務手数料11,000円  
 当社指定賃貸入居者総合保険加入の事(別途費用)  
 ※賃料口座引落し(口座振替手数料:月額550円)  
 普通賃貸借2年契約  
 ☆キャンペーンは2/末までの成約者様限定



24時間安心サポート

設備のトラブルに24時間365日の受付体制

医療健康サービス24

看護師が24時間365日相談可※適応条件有

※図面と現況が異なる場合、現況優先とさせていただきます。  
 ※退去時清掃費用、更新時更新費用等がございます。  
 ※壁紙の色は変更する場合がございます。

新宿本店 新宿区新宿3-21-4新宿ニュータウンビル1階  
 TEL: 03-6279-2032



みずべや  
水商売のお部屋



あずま通り店 新宿区歌舞伎町1-8-3良川ビル2階  
 TEL: 03-6205-5732

間取り図



基本情報

住所	東京都江東区住吉2丁目 6-18	号室	201
交通	1 半蔵門線住吉駅 徒歩2分	間取り	1K
	2 都営新宿線住吉駅 徒歩2分	広さ	壁芯26.07㎡
	3 総武線錦糸町駅 徒歩14分	方角	南
築年月	2014年3月	構造	RC・7階建
現況	相談		

賃料等

敷金	0ヶ月	礼金	1ヶ月
賃料	108,000円	再契約料	新賃料の1ヵ月
共益費	11,000円		

■鍵交換代33,000円 ■退去時クリーンコート代55,000円 ■事務手数料22,000円 ■退去時精算手数料5,500円 (最終請求時) ■リブクラブ2,200円/月 ■SBI少額短期保険800円/月 ■指定賃貸保証加入 (総賃料100%) ■賃料等引き落とし料330円/月 ■家具家電撤去費用27,500円 (家具家電無し契約を希望の場合) ■短期解約違約金: 賃料1ヶ月分 (1年未満) ■モバイルwifi (50GB)付 ■民泊・簡易宿泊による利用及びそれに伴う広告等は一切禁止 ■法人で保証会社加入無しの場合、敷金1か月 ■海外審査相談可 ■全物件先行契約になります。 ■事務所・SOHO利用禁止 ■外国籍の方: GTN加入要 (海外審査OK) 初回保証料: 賃料総額100% 月次手数料2,330円 (税込) ■エクセレントシリーズ

設備

エレベーター / フローリング / 家具・家電付 / エアコン / 冷蔵庫 / 洗濯機 / テレビ / TVインターホン / 南向き / システムキッチン / バストイレ別 / 脱衣所 / 浴室乾燥機 / 温水洗浄便座 / 洗面所独立 / 暖房便座 / クロゼット / シューズボックス / オートロック / 敷金不要 / 外国人可 / キャンペーン特集

建物内観



外観画像



SET UP賃貸 (家具・家電付き) 対応

[ 家具・家電付き基本内容 ] 条件をご確認下さい。

- TV ●冷蔵庫 ●レンジ
- ベット ●デスク ●チェア
- カーテン ●その他備品

※物件により異なる場合がございます。詳しくはお問合せ下さい。

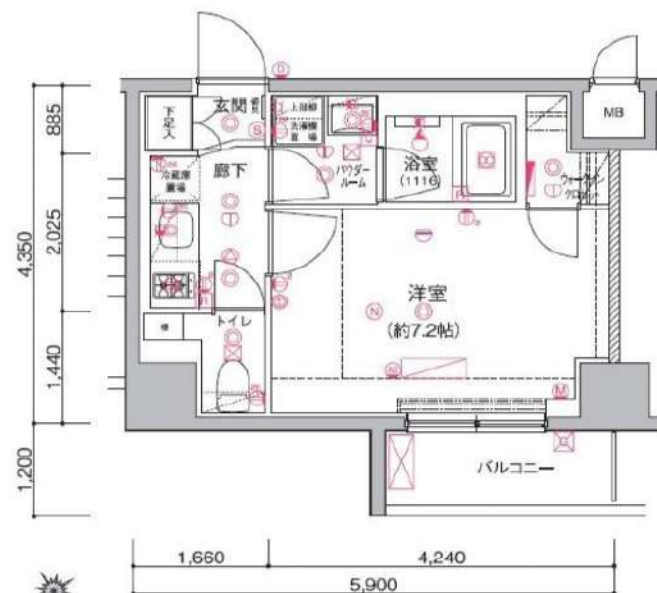


# 賃貸 マンション 1K

## 都営大江戸線 「清澄白河」 駅 徒歩 8分

都営大江戸線 「門前仲町」 駅 徒歩 6分  
東京メトロ半蔵門線 「清澄白河」 駅 徒歩 8分

インターネット使用料無料！ペット飼育相談可！ウォークインクローゼット付き！  
防犯カメラ、外壁タイル張り、風除室、エレベーター、宅配BOX、メールボックス、デザイナーズ



○ペット飼育1匹のみ可能  
・小型犬+敷金1ヶ月  
(成長時 体長50cm以下、体重10kg以下)  
・猫+敷金2ヶ月

※図面と異なる場合は現況を優先となります。

物件名 **アルテシモシエルト 207**

所在地 東京都江東区深川1丁目 9-13

賃料 **110,000円**

管理費等 管理費 15,000円

敷金 0ヶ月 礼金 1ヶ月

所在階 2階 築年月 2016年11月

専有面積 25.66㎡ 向き 北西

契約期間 普通借家契約 2年 入居時期 予定 2025年03月17日

構造 鉄筋コンクリート造 地上階数 11階

損害保険 有り 家財保険 24ヶ月 20,000円

更新 新賃料1ヶ月 更新事務手数料20,000円

駐輪場等 駐輪場の空き確認は共有部管理会社にご連絡ください。  
G&G Community TEL:03-6844-6070

保証会社  
 «エポス»初回保証料50% (月額保証料800円)  
 «ジェイリース»初回保証料50% (月額保証料800円)  
 «あんしん保証»初回保証料50% (月額保証料900円)  
 ※外国籍プラン：初回保証料100%

設備  
 システムキッチン、2口コンロ、ガスキッチン、バス・トイレ別、脱衣所、追い焚き風呂、浴室乾燥、浴室暖房、温水洗浄便座、洗面所にドア、洗面化粧台、バス有、トイレ有、洗面台、シャワー、エアコン、BS、CS、CATV、ネット使用料不要、2F以上、オートロック、ダブルロック、ディンプルキー、モニタ付オートロック、給湯、ガス給湯、24時間換気システム、冷房、暖房、フローリング、室内洗濯機置場、洗濯機置場、クローゼット、ウォークインクローゼット、シューズボックス、収納有、角住戸、解約予告2ヶ月前

備考  
 事務手数料:10000円  
 24時間緊急サポート:20000円  
 鍵交換代:25000円  
 退去時クリーニング費:70,000円(退去時)  
 (※料金はすべて税別表記です)

新宿本店 新宿区新宿3-21-4新宿ニュータワービル1階  
TEL:03-6279-2032

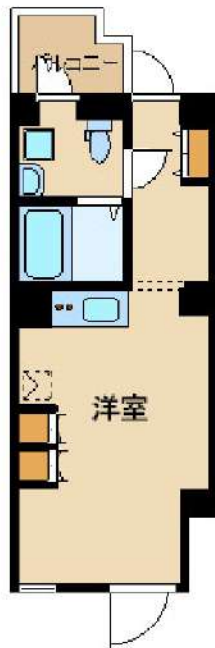


みずべや  
水商売のお部屋



あずま通り店 新宿区歌舞伎町1-8-3良川ビル2階  
TEL:03-6205-5732

間取り図



基本情報

住所	東京都江東区牡丹3丁目 28-4	号室	503		
交通	1	東西線門前仲町駅 徒歩8分	間取り	1R	
	2	東西線木場駅 徒歩8分	広さ	壁芯27.1㎡	
	3	京葉線越中島駅 徒歩11分	方角	-	
築年月	2005年6月	構造	鉄骨造・8階建	現況	相談

賃料等

敷金	0ヶ月	礼金	1ヶ月
賃料	112,000円	再契約料	新賃料の1ヵ月
共益費	11,000円		

■鍵交換代33,000円 ■退去時クリーンコート代55,000円 ■事務手数料22,000円 ■退去時精算手数料5,500円 (最終請求時) ■リブクラブ2,200円/月 ■SBI少額短期保険800円/月 ■指定賃貸保証加入 (総賃料100%) ■賃料等引き落とし料330円/月 ■家具家電撤去費用27,500円 (家具家電無し契約を希望の場合) ■短期解約違約金: 賃料1ヶ月分 (1年未満) ■モバイルwifi (50GB)付 ■民泊・簡易宿泊による利用及びそれに伴う広告等は一切禁止 ■法人で保証会社加入無しの場合、敷金1ヵ月 ■ペット可 (小型犬または猫1匹) ■ペット飼育時敷金1ヶ月追加 (退去時全額償却) ■海外審査相談可 ■全物件先行契約になります。 ■事務所・SOHO利用禁止 ■外国籍の方: GTN加入要 (海外審査OK) 初回保証料: 賃料総額100% 月次手数料2,330円 (税込) ■スタンダードシリーズ

設備

エレベーター / 家具・家電付 / カーテン付 / 冷蔵庫 / 電子レンジ / 洗濯機 / ベッド / テレビ / バストイレ別 / オートロック / 敷金不要 / 外国人可 / キャンペーン特集

建物内観



外観画像



SET UP賃貸 (家具・家電付き) 対応

[ 家具・家電付き基本内容 ] 条件をご確認ください。

- TV
- 冷蔵庫
- レンジ
- ベッド
- デスク
- チェア
- カーテン
- その他備品

※物件により異なる場合がございます。詳しくはお問合せ下さい。

