

南武線「武蔵中原」駅 徒歩9分 南武線「武蔵新城」駅 徒歩8分  
東急東横線「武蔵小杉」駅 徒歩33分

FR :

# クレヴィスタ武蔵中原 108

神奈川県川崎市中原区上小田中3丁目7-3

構造 鉄筋コンクリート6階建

面積 21.00㎡

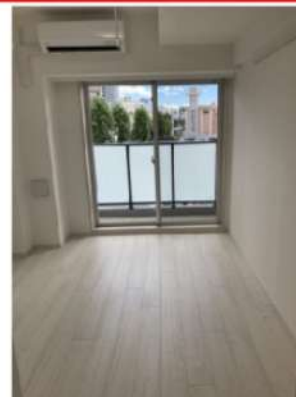
竣工 2022年9月

間取り 1K

退去予定日：  
方角：南東



※同タイプ別部屋写真



※タイプにより床・建具の色が異なりますので必ず現地をご確認ください。

## セールスポイント

こだわりポイント満載のクレヴィスタ武蔵中原。室内設備は洗面所独立・浴室乾燥機など豊富に揃っており、過ごしやすいお部屋になっております。セキュリティ面は、オートロック・TVインターホンなどを備え付けているので安心して暮らせます。川崎市中原区にある南武線武蔵中原周辺でお住まいをお探しなら、当社にお任せ下さい。当社はお客様に満足していただけるようしっかりとサポート致します。

## スマートホーム

スマホアプリ「Space Core」で利用可。お部屋により設置されている機器が異なる場合や、非設置の物件もございますので現地をご確認ください。【機能】①スマートロック②温湿度センサー③室内防犯カメラ④赤外線家電操作機能⑤管理会社とのチャット機能など

※図面と現況が異なる場合は現況優先になります。



## ▼賃貸借条件

賃料	78,000円
共益費	10,000円
契約期間	2年
更新料	新賃料の1ヶ月
▼その他条件	
ペット	相談
法人	可
外国籍	留学生(語学/専/短) 敷金+1.5 社会人・大学生 敷金+1

※法人(保証会社不可):敷金+2ヶ月/礼金+2ヶ月  
※水・風可:敷金+1ヶ月  
※2人入居:敷金+1ヶ月  
※ペット:小型犬+0.5ヶ月/猫+1ヶ月(償却)  
※不動産業者入居不可(連保も不可)  
※民泊転貸禁止  
※先行申込可・先行契約不可

## ▼初期費用

敷金	0ヶ月
礼金	0ヶ月
保証:イオースカート	緊急連絡先40%
保証:ルームバンク 口振手数料¥330	緊急連絡先40%
保証:GTN	GTN 外国籍の方エポスグローバルプラン 総額家賃の100% +月次費用 総額家賃の2%
その他月額費用	リビングアシスト総合保険 800円
室内清掃費用	44,000円
鍵交換代	33,000円
その他初期費用	書類作成代: 11,000円
入居時期	予定2025年3月下旬

新宿本店 新宿区新宿3-21-4新宿ニュータワービル1階  
TEL: 03-6279-2032



みずべや  
水商売のお部屋



あずま通り店 新宿区歌舞伎町1-8-3良川ビル2階  
TEL: 03-6205-5732

# ガーラ・アヴェニュー武蔵小杉 602

◇◇最寄り駅◇◇

東急目黒線 新丸子駅 徒歩8分

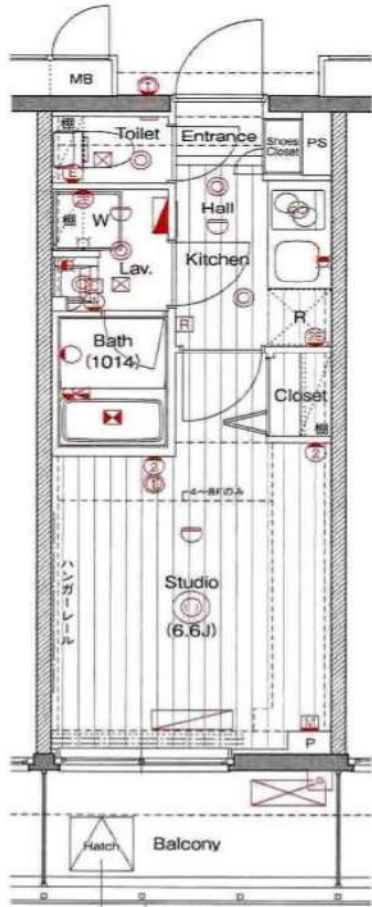
東急東横線 新丸子駅 徒歩8分

間取り

専有面積

# 1K

20.60 m<sup>2</sup>



バルコニー方角： 南

～お申し込みをいただく際の注意事項～

空室物件は番手制となります、解約予定物件は先行契約優先



### 周辺環境

ローソン小杉陣屋町店 まで 150m

まいばすけっと小杉小学校前店 まで 315m

日本医科大学武蔵小杉病院 まで 525m

クリエイトエス・ディー川崎小杉陣屋町店 まで 299m

### 設備情報

キッチンタイプ：システムキッチン / コンロ：ガスコンロ付 / コンロの口数：2口 / パストイレ：別室 / バス / 浴室乾燥機 / トイレ種類：水洗 / トイレ / 温水洗浄便座 / シャワー / 給湯 / 洗面所独立 / 洗面所 / 洗面台 / エアコン / 洗濯機置き場：有り(室内) / インターホン / オートロック / 防犯カメラ / インターネット：対応 / 保証人：不要 / 学生：可 / 24時間換気システム / バルコニーの面数：1面 / 収納 / クローゼット / シューズボックス / 宅配ボックス

月額	賃料	88,000 円
	管理費	12,000円

契約時	敷金	1ヶ月
	礼金	2ヶ月

詳細情報	住所	川崎市中原区小杉陣屋町1丁目8-15		
	所在階	6階/9階建て		
	構造	鉄筋コンクリート造		
	築年月	2014年7月(築10年)		
	契約期間	普通建物賃貸借契約 期間：2年		
	保証会社	加入要		
退去予定	03/06	入居可能時期	相談	

備考	<ul style="list-style-type: none"> <li>更新料：新賃料の1か月分</li> <li>火災保険：20,000円/2年契約</li> <li>鍵交換：30,000円(税別) ※種類により変動あり</li> <li>24時間駆けつけサービス：15,000円(税別)/2年契約</li> <li>入居時抗菌費用：12,000円(税別)</li> <li>退去時敷金1か月償却</li> <li>保証会社利用料：初回50%～※1年毎10,000円</li> <li>※別途収納手数料がかかる場合あり</li> </ul>			
	<ul style="list-style-type: none"> <li>短期解約違約金有</li> <li>半年未満：賃料2ヵ月分</li> <li>半年以上1年未満：賃料1ヵ月分</li> </ul>			
<ul style="list-style-type: none"> <li>・図面と現況が異なる場合は現況優先とします。</li> </ul>				

**新宿本店** 新宿区新宿3-21-4新宿ニュータワービル1階  
TEL：03-6279-2032



**みずべや**  
水商売のお部屋



**あずま通り店** 新宿区歌舞伎町1-8-3良川ビル2階  
TEL：03-6205-5732

# ラフィスタ川崎Ⅳ 502

物件種別	間取り	賃料	管理費等
マンション	1K	89,000円	15,000円

**【Wi-Fiインターネット無料!※シーファイブ】ペット可 高級分譲賃貸マンション**

【Wi-Fiインターネット無料!※シーファイブ】ペット可 高級分譲賃貸マンション

外観

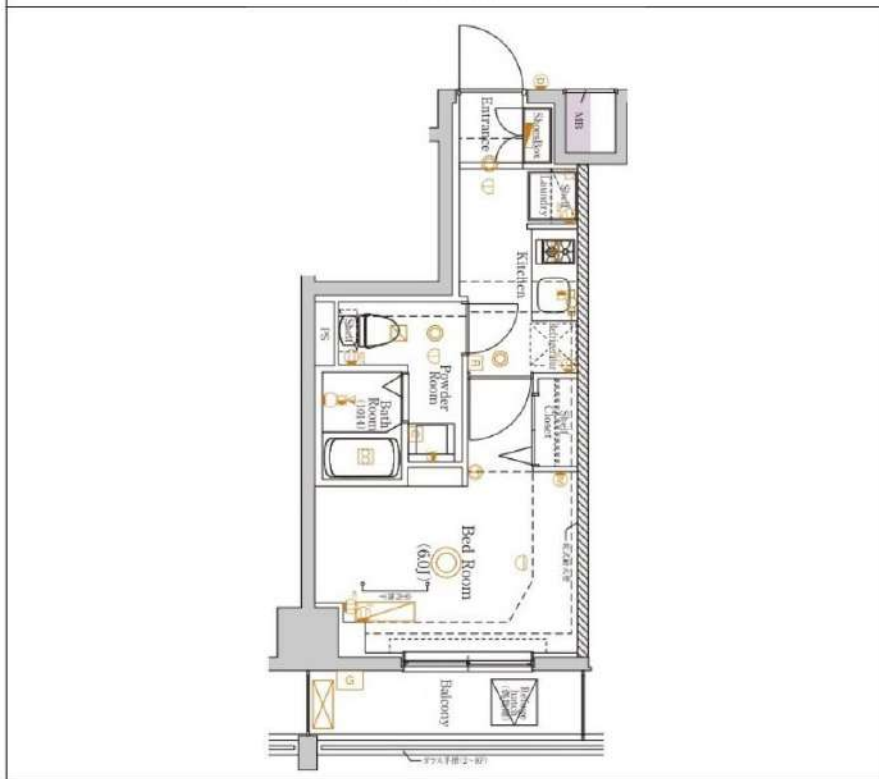


その他



※図面と異なる場合は現況を優先となります。

間取り図



敷金/保証金	0円	礼金/権利金	89,000円
敷引/償却金	0円	更新料	1.5ヶ月(新賃料)
更新事務手数料			
その他費用			
物件所在地	神奈川県川崎市川崎区榎町8-8		
交通	京浜東北線 川崎駅 徒歩12分 京急本線 京急川崎駅 徒歩10分 南武線 川崎駅 徒歩12分		
間取り詳細			
構造	鉄筋コンクリート 5階 / 8階建		
面積	22.22㎡	向き	南東
築年月	2018年7月	契約期間	普通借家契約 2年
退去日		入居時期	即入居
駐車場	駐輪場 バイク置き場		
設備	24時間換気システム, 浴室乾燥, ガス給湯, バス・トイレ別, CS, 押入, 2口コンロ, ガスキッチン, 温水洗浄便座, エアコン, 室内洗濯機置場, シャワー, BS, 人感照明センサー, モニタ付オートロック, シューズボックス, ネット使用料不要, クローゼット, フローリング, 2F以上, トイレ有, ガスコンロ, ユニットバス, ガスコンロ設置済, バス有, システムキッチン, 洗面化粧台, TVインターホン, 管理室, デザイナーズ, メールボックス, エレベーター, 外壁タイル張り, 風除室, セキュリティ会社加入済, 宅配BOX		
入居諸条件	ペット可, 事務所不可, 二人入居可		
損害保険	要 23,000円(2年)		
保証会社	必須 保証会社必須/～50%		
備考	■入居中サポート/21450円 ■抗菌代/17600円 ■事務手数料/11000円 ■保証会社必須/～50% ■保険/23000円 ■鍵費用/22000円 ■契約期間(2年普通借)※違約金有☆AZPの賃料+1万円でスーパーゼロプラン適用★0 ■ペット飼育時条件有		

**新宿本店** 新宿区新宿3-21-4新宿ニュータワービル1階  
TEL: 03-6279-2032



**みずのや**  
水商売のお部屋



**あずま通り店** 新宿区歌舞伎町1-8-3良川ビル2階  
TEL: 03-6205-5732



※参考写真

築浅

独立洗面台

JR南武線『平間』駅 徒歩9分

★ライフラインに限り★※申込自由※

★電気含むその他ライフライン→ライフライン取次業者がらご室内  
事前にご案内をお願いします！※対象物件あり

～設備～

- エアコン
- エレベーター
- オートロック
- 宅配BOX
- メールBOX
- ゴミ置場24時間使用可能
- ネット無料(ギガプライズ)
- ※他回線利用不可
- 室内洗濯機置場

- 浴室乾燥機
- 独立洗面台
- 2口ガスコンロ
- ウォシュレット
- BS/CS
- モニター付きインターホン
- バイク置場
- 駐輪場

※空き要確認

■物件概要

- 名称 / ARCOBALENO KAWASAKIHIRAMA
- 所在地 / 川崎市中原区上平間392番地15号
- 構造 / 鉄筋コンクリート造 地上5階建て
- 竣工 / 2022年6月
- 交通 / JR南武線 平間駅 徒歩9分

■賃貸条件

- 礼金 / 1ヵ月
- 敷金 / 0ヶ月
- 更新料 / 新賃料1ヶ月分
- 火災保険 / 18,000円 (自己加入可※条件有)
- 条件 / 文書事務手数料 5,500円(税込)  
振替事務手数料 330円 (税込) /月  
鍵交換費 27,500円 (税込)  
ステージ安心サポート24 19,800円(税込)
- その他 / 保証会社加入のこと  
保証人不要プランご相談可能  
初回保証料：毎月支払額の50%  
※学生プラン有り：初回保証料 10,000円～  
月額保証料 700円  
※保証会社利用しない場合は、敷金2ヶ月  
※別途留学生プラン有 (連帯保証人不要)

～ご利用保証会社～

- エポスROOM iD・ルームバンクインシュア
- ★留学生プラン 初回：毎月支払い合計額の100～120%\*  
(最低保証料 50,000円)
- ※初回 120%の場合、we chat pay/ 銀聯カードでの決済可  
月額保証料 700円
- ※別途、賃料+管理費の2%の手数料がかかります。
- 外国人サポートプラン利用料 10,800円/年 (初年度より)
- ※初期費用のお支払いにクレジットカード決済をご利用可  
※法人様契約の際の諸条件は別途お問い合わせください



ペット飼育可能



- 小型犬・猫いすれか1匹
- ※飼育時は敷金プラス1ヶ月 (預かり)
- 退去時：消臭費・建具清掃費49,500円 (税込)  
借主様負担となります。



決済可能です!

※詳細は要問い合わせ※

【募集賃料】

号室	賃料	専有面積	間取り	現況
502	90,000円	25.95m <sup>2</sup>	1K	3/3退去予定
管理費 15,000円				

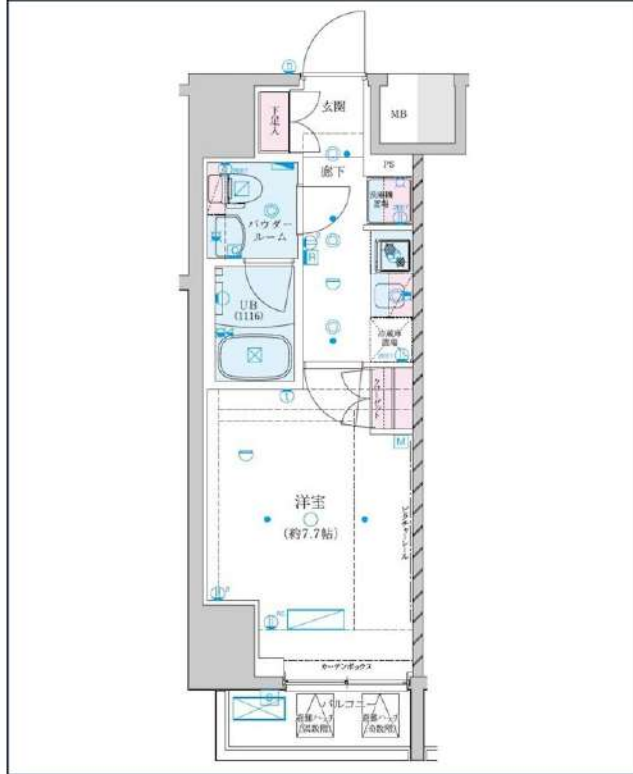


※図面と現況が異なる場合は、現況優先といたします。

※退去時、貸主の指定業者による室内のクリーニング費用(44,000円・税込)・エアコン内部洗浄(14,300円・税込/台)は借主様負担となります。



# ジェノヴィア川崎VII



新築	都市ガス	独立洗面台	インターネット 使用料無料	システムキッチン	宅配ボックス	駐輪場	バイク置き場	浴室乾燥機	ウォシュレット	オートロック	洗濯機取込室内
エアコン	ペット相談	二人入居相談	防犯カメラ	エレベーター	バス・トイレ別	コンロ2口	フローリング	ベランダバルコニー	礼金0	角部屋	24Hゴミ置き場

※現況と図面に相違がある場合は、現況優先となります。

JR京浜東北線「川崎」徒歩10分  
JR南武線「川崎」徒歩10分  
京急本線「京急川崎」徒歩11分

号室	賃料
401	95,000円

管理費	10,000円		
敷金	0ヶ月	礼金	0ヶ月
その他費用	ハウスクリーニング38,500円(退去時)、契約事務手数料11,000円(入居時)		
所在地	〒210-0015 神奈川県川崎市川崎区南町15-5		
構造・階建	RC 4階部分 / 15階		
築年月	2024年10月	専有面積	25.88㎡
間取り	1K	開口向き	南東
契約期間	普通借家2年	更新料	1ヶ月(新賃料)
保険	更新事務手数料		
保証会社	ルームバンク(グ) 保証料(初回契約時)40%、保証料(月額)2700円、※月額保証に保険、駆けつけ費用含む ※外国籍の場合、初回保証料100% 年毎10,800円		
退去予定日	入居時期		即入居可
備考	・1年未満の解約は短期解約違約金有⇒賃料、管理費総額1ヶ月分 ・解約予告2ヶ月前 ・水商売の方 保証会社+保証人+契約時ルームクリーニング代必須 ・ペット飼育の場合、敷金1ヶ月増額/解約時償却&初回保証料+20%(敷金解約時償却に原状回復費用は含まれません) ・外国籍学生での申込の場合、契約時に敷金1ヶ月増額+ルームクリーニング代必須 ・法人契約の場合、敷金1ヶ月増額		

・BS/CS(要確認) ・インターネットWi-Fi無料(要確認) ・駐輪場:無料/バイク置き場:敷金1ヶ月/駐車場:敷金1ヶ月(要空確認) ・民泊不可 ・契約時、緊急連絡先の身分証写し提出必須 ・保険料は保証会社によって変更がございます

駐輪場等の空き確認はこちらへ→ 株式会社グッドコム 03-5338-0160

**新宿本店** 新宿区新宿3-21-4新宿ニューターワビル1階  
TEL: 03-6279-2032

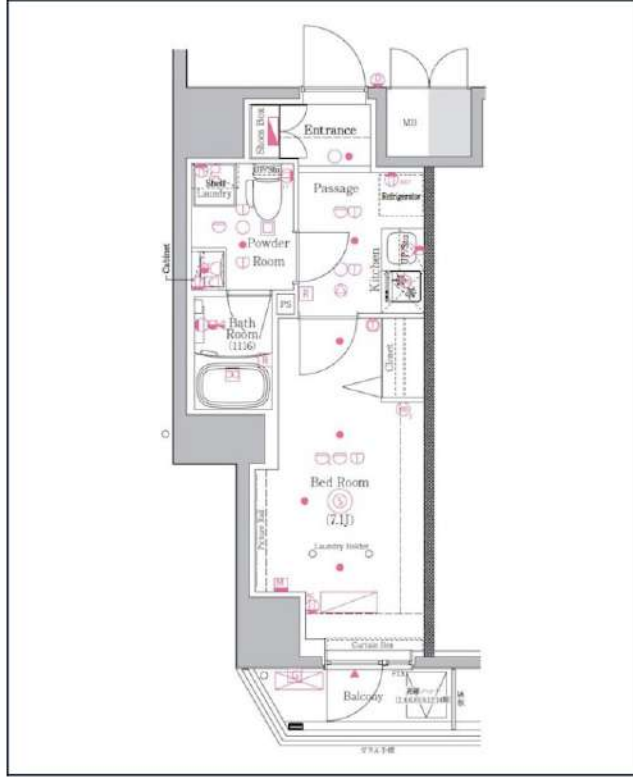


**みずべや**  
水商売のお部屋



**あずま通り店** 新宿区歌舞伎町1-8-3良川ビル2階  
TEL: 03-6205-5732

# ジェノヴィア川崎川



-   
都市ガス
-   
独立洗面台
-   
インターネット  
使用料無料
-   
システムキッチン
-   
宅配ボックス
-   
駐輪場
-   
バイク置き場
-   
浴室乾燥機
-   
追い焚き
-   
ウォシュレット
-   
オートロック
-   
洗濯機置場室内
-   
エアコン
-   
ペット相談
-   
二人入居相談
-   
防犯カメラ
-   
エレベーター
-   
バス・トイレ別
-   
コンロ2口
-   
フローリング
-   
バルコニー
-   
礼金0
-   
角部屋
-   
24Hゴミ置き場

※現況と図面に相違がある場合は、現況優先となります。

JR東海道本線「川崎」徒歩7分  
JR南武線「八丁畷」徒歩9分  
京急本線「京急川崎」徒歩10分

号室	賃料
201	97,000円

管理費	10,000円		
敷金	0ヶ月	礼金	0ヶ月
その他費用	ハウスクリーニング38,500円(退去時)、契約事務手数料11,000円(入居時)		
所在地	〒210-0023 神奈川県川崎市川崎区小川町11-9		
構造・階建	RC 2階部分 / 14階		
築年月	2022年2月	専有面積	26.15㎡
間取り	1K	開口向き	南西
契約期間	普通借家2年	更新料	1ヶ月(新賃料)
保険	更新事務手数料		
保証会社	ルームバンク(グ) 保証料(初回契約時)40%、保証料(月額)2700円、※月額保証に保険、駆けつけ費用含む ※外国籍の場合、初回保証料100% 年毎10,800円		
退去予定日	2025年3月17日	入居時期	2025年4月中旬
備考	・1年未満の解約は短期解約違約金有⇒賃料、管理費総額1ヶ月分 ・解約予告2ヶ月前 ・水商売の方 保証会社+保証人+契約時ルームクリーニング代必須 ・ペット飼育の場合、敷金1ヶ月増額/解約時償却&初回保証料+20%(敷金解約時償却に原状回復費用は含まれません) ・外国籍学生、ワーキングホリデーでの申込の場合、契約時に敷金1ヶ月増額+ルームクリーニング代必須 ・鍵交換無		

・BS/CS(要確認) ・Wi-Fi無料(要確認) ・駐輪場:無料/バイク置場(要空確認) ・退室前の申込みは先行契約となります ・民泊不可 ・契約時、緊急連絡先の身分証写し提出必須 ・保険料は保証会社によって変更がございます

駐輪場等の空き確認はこちらへ→ 株式会社グッドコム 03-5338-0160

**新宿本店** 新宿区新宿3-21-4新宿ニューターワビル1階  
TEL: 03-6279-2032



**みずべや**  
水商売のお部屋

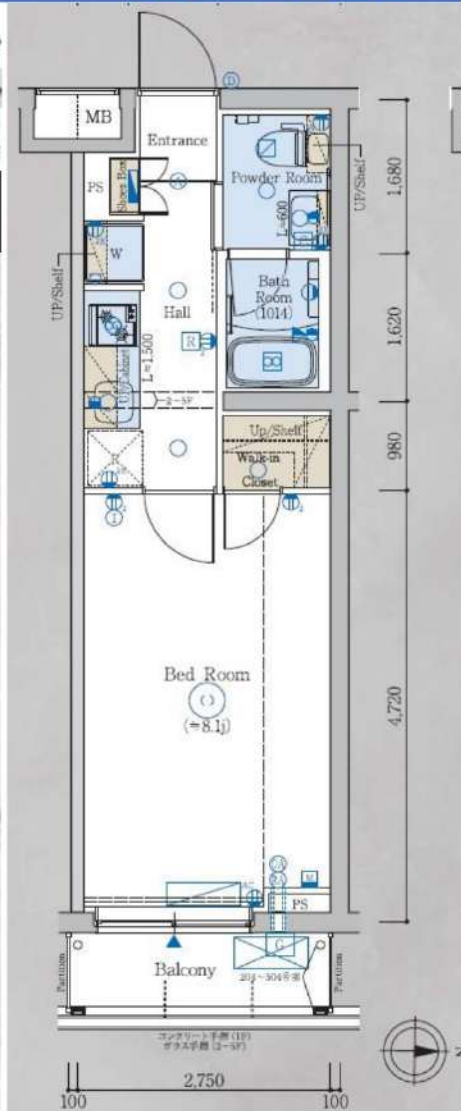


**あずま通り店** 新宿区歌舞伎町1-8-3良川ビル2階  
TEL: 03-6205-5732

# Gallery / 物件写真



# RoomPlan / 図面



**SHOPPING STREET**  
2つの商店街に近接 290店舗  
モトスミ プレー MOTOYOSHI  
メン通り商店街 BREMEN STR.  
モトスミ オズ通り商店街 MOTOYOSHI OZ STR.

2 路線利用可能  
東急東横線 「元住吉」駅 徒歩5分/徒歩13分 (約1,020m)

**TOILET TOTO**  
■トイレ1台設置 ■ササクレ製便座(クマフラ) ■ササクレ便座 ■ササクレ便座 ■ササクレ便座

**KITCHEN Takara standard**  
■1口ガスコンロ ■シンク3レバー混合水栓 ■シンカー一体収納レンジフード ■シンク(スリムタイプ)

**POWDER ROOM Takara standard**  
■洗面化粧台 ■洗面化粧台 ■洗面化粧台 ■洗面化粧台

**BATHROOM Panasonic**  
■バス・トイレ一体成型 ■シャワーヘッド ■シャワーヘッド ■シャワーヘッド

スマートフォンやタブレット端末で快適ネット!  
株式会社つなぐネットコミュニケーションズによるインターネット接続サービスを導入。全戸にWi-Fiアクセスポイントを設置しているため、快適にインターネットをお楽しみいただけます。(各住戸に1箇所のみ)

種別	分譲デザイナーズマンション
物件名	エステムコート元住吉204号室
	賃料:105,000円 共益費:6,000円 専有面積:26.37㎡ タイプ:1K(B2)
	礼金:1ヶ月分 敷金:1ヶ月分
住所交通	神奈川県川崎市中原区井田三舞町9番1 東急東横線「元住吉駅」徒歩13分
	契約時事務手数料10,000円(税別)
建物	鉄筋コンクリート造・地上5階建総戸数112戸
物 駐車	自転車23台(月額500円)バイク月額2,000円 駐車場平置き 月額18,000円 13台分
	保証会社加入必須
	解約2ヶ月前予告、解約時月割り 更新料は新賃料の1ヶ月分
竣工	2023年1月31日
契約期間	2年
火災保険	18,000円(2年契約)
<b>ワンちゃん飼育不可プラン:</b> ①鍵交換代:35,000円(税別)→先払い! ②室内クリーニング代:62,500円(税別)→退去時! ③エアコン洗浄代:12,000円(税別)→退去時!	
<b>ワンちゃん飼育可プラン:(飼育中OR飼育予定あり)</b> ①鍵交換代:35,000円(税別)→先払い! ②室内クリーニング代:62,500円(税別)→先払い! ③エアコン洗浄代:12,000円(税別)→退去時! ④飼育料:500円(月額) ⑤お部屋消毒代:20,000円(税別)→退去時!	
・エステム安心クラブ入会金5,000円(税別+契約時) ・エステム安心クラブ月額900円(税別+月額)	
3月22日退去予定 4月19日契約開始(先行契約)	

※弊社は先行契約のみです!

↑ 無料WIFI

※但し、現況を優先します!

**新宿本店** 新宿区新宿3-21-4新宿ニュータワービル1階  
TEL: 03-6279-2032



**みずべや**  
水商売のお部屋



**あずま通り店** 新宿区歌舞伎町1-8-3良川ビル2階  
TEL: 03-6205-5732

# 新築 分譲賃貸マンション

★インターネットWi-Fi 無料!

## 設備情報

- ペット飼育可 (大型犬・猫・多頭飼い可)
- 防犯カメラ・オートロック
- 宅配ボックス完備
- 温水洗浄便座 (BT別)
- 独立洗面台完備
- 2口ガスコンロ
- 浴室乾燥機付き
- 契約金カード決済可 (VISA Masterのみ)

※図面が現状と異なる場合は、現状を優先とします

	A 1501	B 1502	C 1503	D 1504	E 1505	F 1506	G 1507		O 1508	M 1509	N 1510
15階	¥100,500 25.88㎡	¥100,000 25.88㎡	¥100,000 25.88㎡	¥100,000 25.88㎡	¥100,000 25.88㎡	¥100,000 25.88㎡	¥100,500 25.88㎡		¥99,500 25.73㎡	¥99,000 25.73㎡	¥99,500 25.73㎡
14階	¥100,000 25.88㎡	¥99,500 25.88㎡	¥99,500 25.88㎡	¥99,500 25.88㎡	¥99,500 25.88㎡	¥99,500 25.88㎡	¥100,000 25.88㎡	¥99,000 25.73㎡	¥98,500 25.73㎡	¥98,500 25.73㎡	¥99,000 25.73㎡
13階	¥99,500 25.88㎡	¥99,000 25.88㎡	¥99,000 25.88㎡	¥99,000 25.88㎡	¥99,000 25.88㎡	¥99,000 25.88㎡	¥99,500 25.88㎡	¥98,500 25.73㎡	¥98,000 25.73㎡	¥98,000 25.73㎡	¥98,500 25.73㎡
12階	¥99,000 25.88㎡	¥98,500 25.88㎡	¥98,500 25.88㎡	¥98,500 25.88㎡	¥98,500 25.88㎡	¥98,500 25.88㎡	¥99,000 25.88㎡	¥97,500 25.73㎡	¥97,500 25.73㎡	¥97,500 25.73㎡	¥97,500 25.73㎡
11階	¥98,500 25.88㎡	¥98,000 25.88㎡	¥98,000 25.88㎡	¥98,000 25.88㎡	¥98,000 25.88㎡	¥98,000 25.88㎡	¥98,500 25.88㎡	¥97,500 25.73㎡	¥97,000 25.73㎡	¥97,000 25.73㎡	¥97,500 25.73㎡
10階	¥98,000 25.88㎡	¥97,500 25.88㎡	¥97,500 25.88㎡	¥97,500 25.88㎡	¥97,500 25.88㎡	¥97,500 25.88㎡	¥98,000 25.88㎡	¥96,500 25.73㎡	¥96,500 25.73㎡	¥96,500 25.73㎡	¥97,000 25.73㎡
9階	¥97,500 25.88㎡	¥97,000 25.88㎡	¥97,000 25.88㎡	¥97,000 25.88㎡	¥97,000 25.88㎡	¥97,000 25.88㎡	¥97,500 25.88㎡	¥96,000 25.73㎡	¥96,000 25.73㎡	¥96,000 25.73㎡	¥96,500 25.73㎡
8階	¥97,000 25.88㎡	¥96,500 25.88㎡	¥96,500 25.88㎡	¥96,500 25.88㎡	¥96,500 25.88㎡	¥96,500 25.88㎡	¥97,000 25.88㎡	¥95,500 25.73㎡	¥95,500 25.73㎡	¥95,500 25.73㎡	¥96,000 25.73㎡
7階	¥96,500 25.88㎡	¥96,000 25.88㎡	¥96,000 25.88㎡	¥96,000 25.88㎡	¥96,000 25.88㎡	¥96,000 25.88㎡	¥96,500 25.88㎡	¥95,000 25.73㎡	¥95,000 25.73㎡	¥95,000 25.73㎡	¥95,500 25.73㎡
6階	¥96,000 25.88㎡	¥95,500 25.88㎡	¥95,500 25.88㎡	¥95,500 25.88㎡	¥95,500 25.88㎡	¥95,500 25.88㎡	¥96,000 25.88㎡	¥94,500 25.73㎡	¥94,500 25.73㎡	¥94,500 25.73㎡	¥95,000 25.73㎡
5階	¥95,500 25.88㎡	¥95,000 25.88㎡	¥95,000 25.88㎡	¥95,000 25.88㎡	¥95,000 25.88㎡	¥95,000 25.88㎡	¥95,500 25.88㎡	¥94,000 25.73㎡	¥94,000 25.73㎡	¥94,000 25.73㎡	¥94,500 25.73㎡
4階	¥95,000 25.88㎡	¥94,500 25.88㎡	¥94,500 25.88㎡	¥94,500 25.88㎡	¥94,500 25.88㎡	¥94,500 25.88㎡	¥95,000 25.88㎡	¥93,500 25.73㎡	¥93,500 25.73㎡	¥93,500 25.73㎡	¥94,000 25.73㎡
3階	¥94,500 25.88㎡	¥94,000 25.88㎡	¥94,000 25.88㎡	¥94,000 25.88㎡	¥94,000 25.88㎡	¥94,000 25.88㎡	¥94,500 25.88㎡	¥93,000 25.73㎡	¥93,000 25.73㎡	¥93,000 25.73㎡	¥93,500 25.73㎡
2階	¥94,000 25.88㎡	¥93,500 25.88㎡	¥93,500 25.88㎡	¥93,500 25.88㎡	¥93,500 25.88㎡	¥93,500 25.88㎡	¥94,000 25.88㎡	¥92,500 25.73㎡	¥92,500 25.73㎡	¥92,500 25.73㎡	¥93,000 25.73㎡
1階	風除室・管理室・エントランスホール・エレベーターホール・ゴミ置場・防災備蓄倉庫・駐輪場・バイク置場										

物件名	GENOVIA 川崎VII					
所在地	神奈川県川崎市川崎区南町15番5	交通	JR東海道線・京浜東北線・南武線「川崎」駅 徒歩10分 京急本線・京急大師線「京急川崎」駅 徒歩11分 JR南武線・京急本線「八丁堀」駅 徒歩13分 JR南武線「川崎新町」駅 徒歩15分			
賃料	92,500円~100,500円		管理費	10,000円		
条件	敷金	0ヶ月	礼金	0ヶ月	間取り	1K
概要	構造	鉄筋コンクリート (RC造) 地上15階建	築年数	2024年10月 竣工	詳細	入居日 即 現況 内見可 契約期間 2年 更新 可
備考	・ルームクリーニング費用38,500円(税込) ・火災保険料:保証会社により変化 ・消臭抗菌サービス 11,000円(税込) ・契約事務手数料 11,000円(税込) ※解約予告2ヶ月前(法人ご相談可能) ※留学生・ワーホリの方敷金1ヶ月追加(解約時返還) ※1年未満短期解約約金有 賃料+管理費合計額(法人ご相談可能) ※法人契約可(敷金1ヶ月積み増し)					

- ・保証会社必須
- ・一手「RBI」初回保証料:40%(ペット飼育時60%)
- ・外国籍:100%+外国籍サポート年間10,800円  
(※審査により変更有・要確認)
- ・外国籍家賃:クレカQR決済可(既存の保証料+2%/月)
- ★RBI安心サポート:  
家賃保証月額料金+家財保険+家賃引落手数料+mamorocca  
→全て付帯して2,700円/月(税込)

微信支付 WeChat Pay  
Alipay VISA  
\*上記、初期費用決済可!お家賃もご相談可能!  
※外国人サポートプラン加入の方限定

★ペット飼育可能★  
大型犬・猫・多頭飼い可!  
敷金1ヶ月積み増し(解約時償却)



種類	備考	月額料金
駐車場	22台	要確認 (敷金1ヵ月)
バイク置場	20台	要確認 (敷金1ヵ月)
駐輪場	154台	無料 (要契約)