

奥行きのあるバルコニー付き・二面採光・セキュリティー設備充実！

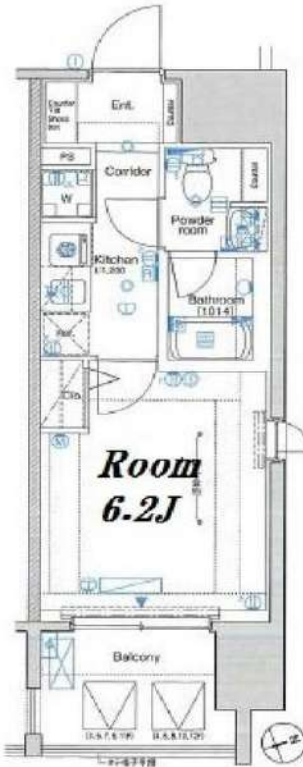


シーフォレシティ芝浦 703

賃貸マンション



1K	専有面積	23.12㎡
賃料	84,000円	
管理費	12,000円	
礼金	1ヶ月	敷金 1ヶ月
入居時期	予定 2025年04月中旬～下旬	



※図面と異なる場合は現況を優先となります。
※賃料発生日は申込から原則2週間となります。

◆アクセス ゆりかもめ「芝浦ふ頭」駅徒歩 11分
山手線「田町（東京）」駅徒歩15分 都営三田線「三田（東京）」駅徒歩18分

◆物件概要
・住所/東京都港区海岸3丁目 8-1
・構造/鉄筋コンクリート造地上階数 13階
・築年数/2006年6月
・駐車場/ 要問い合わせ ・駐輪場/ 設備 有 ・バイク置き場/設備 有 ※設備有の場合は要問い合わせ
・向き/南東
・契約期間/普通借家契約 2年
・更新料/新賃料の 1.5 ヶ月+更新事務手数料16,500 円 (税込)

◆初期費用
①保証委託料/にじいろ◎月額保証料：賃料+管理費の1%※最低保証料1,000円 ◎初回保証委託料：賃料+管理費の80%
②決済手数料：毎月550円(税込)
③損害保険/有り 火災保険 24ヶ月 23,000円
④当月分分割賃料
⑤翌月分賃料
⑥その他費用/安心入居サポート (税込・必須) :22,000円 鍵交換費用 (税込・必須) :33,000円

◆入居諸条件
ペット(相談)、ルームシェア(相談)、外国人入居(相談)、学生専用(相談)、楽器使用(不可)、高齢者(相談)、子供(不可)、事務所(不可)、性別(不問)、単身(可)、二人入居(相談)、法人(可)、未成年契約(不可)

◆設備
2F以上、2面採光、オートロック、ティンフルキー、モニタ付オートロック、角住戸、デザイナーズ、外壁タイル張り、防犯カメラ、メールボックス、セキュリティー会社加入済、24時間換気システム、BS、CATV、CS、インターホン、エアコン、ガスコンロ設置済、ガス給湯、クローゼット、システムキッチン、シューズボックス、バス・トイレ別、マルチメディアコンセント、ユニットバス、高速ネット対応、室内洗濯機置場、洗面化粧台、暖房、浴室乾燥、エレベーター、宅配BOX、敷地内ゴミ置き場

◆備考
短期解約違約金有 (1年末満解約：賃料+管理費1.5ヶ月分)
2ヶ月前解約予告
先行申込可
法人契約の場合：礼金1ヶ月追加で法人規定ご相談可能
退去時ルームクリーニング費用(税込)：44,000円
退去時エアコン内部洗浄費用(税込)：16,500円/台
ペット：小型犬または猫1匹まで 1匹につき敷金1ヶ月追加、退去時償却

◆周辺施設
・ファミリーマート ワードバードビル店
・セブンイレブン 港区海岸3丁目店
・芝浦アイランド 内科クリニック
・うい薬局

新宿本店 新宿区新宿3-21-4新宿ニュータウンビル1階
TEL：03-6279-2032

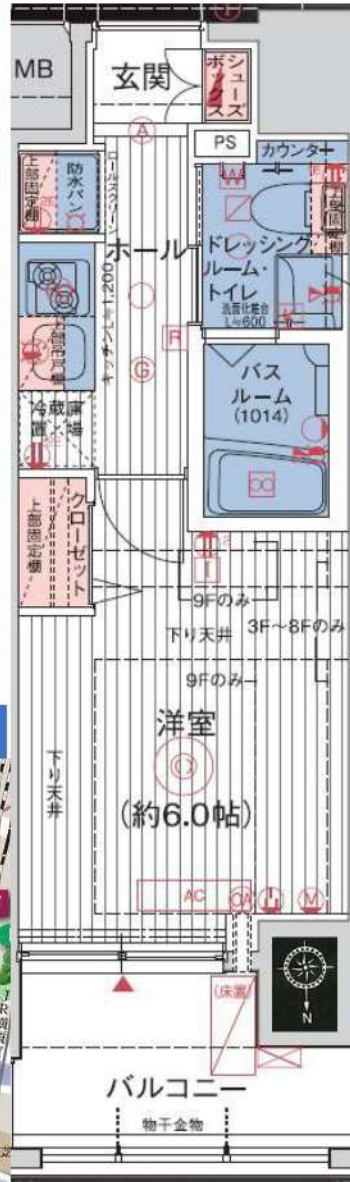


みずべや
水商売のお部屋



あずま通り店 新宿区歌舞伎町1-8-3良川ビル2階
TEL：03-6205-5732

Gallery / 物件写真



※但し、現況を優先します
Internet / ネット環境



種別	分譲デザイナーズマンション
物件住所	エステムプラザ芝公園 602 港区芝1丁目12-3
賃料	106,900円
共益費	10,200円 専有面積 21.26㎡
敷金	1ヶ月分
礼金	1ヶ月分
交通	JR山手線「浜松町」駅徒歩8分 都営三田線「芝公園」駅徒歩8分
建物	鉄筋コンクリート造・地上15階建総戸数75戸 駐車 自転車83台
更新料新賃料の1ヶ月分 保証会社加入必須	解約2ヶ月前予告、解約月家賃月割り 契約時事務手数料1万円(税別)
竣工	平成27年8月25日
契約期間	2年
火災保険	18,000円(2年契約)~
ペット飼育の場合	飼育料500円(月額) 消毒代2万円(税別/退去時) 室内クリーニング代契約時払い
室内クリーニング代	52,500円(別途消費税 →退去時に敷金から相殺とする)
鍵交換代	35,000円(別途消費税)
退去時期	退去済、内見可
入居時期	相談(※退去日次第)
短期解約違約金無し	
エステム安心クラブ	▶入会金:5千円(契約時/税別)▶月額:900円(税別)
エアコンクリーニング代	12,000円(税別/退去時)
☆コンビニ徒歩2分☆スーパー徒歩3分	
☆24時間ジム(エタイムフィットネス)徒歩5分	
☆薬局(桑山清心堂)まで徒歩3分	
★ペット可(小型犬2匹まで) ●民泊禁止	
★24時間CSPセントラル警備保障対応	
★浴室乾燥機付バスルーム★TVモニター付インターフォン	
★デイトブルキー採用★玄関に人感センサーライト	
★24時間浴室暖房・乾燥・換気システム★独立洗面台有	
★宅配ボックス有★室内洗濯機置場★防犯カメラ9台	
★ウォッシュレット★2ロガスコンロ★バストイレ別★ダブルロック	
エアコン、電気・都市ガス、上下水道、オートロック、2ロガスコン	

新宿本店 新宿区新宿3-21-4新宿コートビル1階
TEL: 03-6279-2032



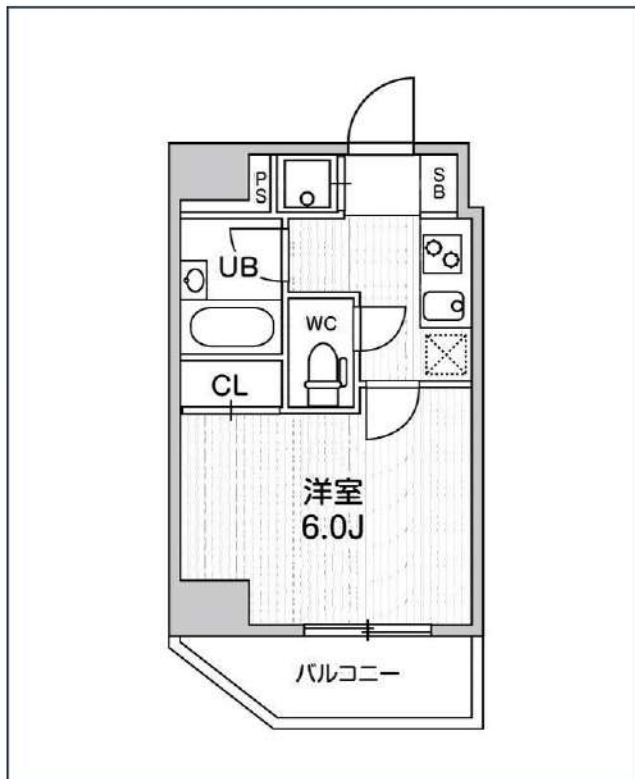
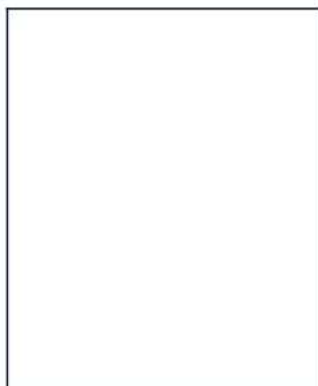
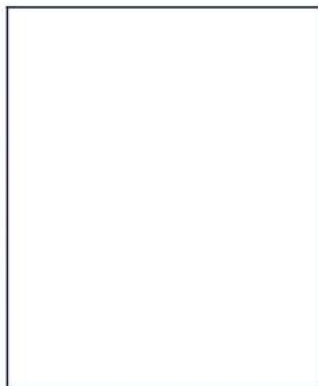
みずみべや
水商売のお部屋



あずま通り店 新宿区歌舞伎町1-8-3良川ビル2階
TEL: 03-6205-5732

コンシェルシア新橋

JR山手線「新橋」徒歩2分
都営浅草線「新橋」徒歩3分
都営大江戸線「汐留」徒歩5分



号室	賃料
1404	135,000円

管理費	12,000円		
敷金	135,000円	礼金	0円
所在地	東京都港区新橋4丁目19-4		
構造・階建	RC 14階部分 / 地上15階、地下0階		
築年月	2007年2月	総戸数	122
間取り	1K	専有面積	20.49㎡
契約期間	普通借家2年	開口向き	北西
保険		連帯保証人	指定しない

保証会社			
その他費用	鍵交換費用22,000円 税込、Goodプレミアムα 1,000円 税抜(月額)、住宅総合保険(フレックス)20,000円 非課税(入居時)、Goodプレミアムα登録料 2,000円/税抜(入居時)		
入居時期	2025年3月下旬	退去予定日	—

備考	<p>※退去日までの申込に限りAD200%!退去日を過ぎた場合は、AD100%となります。</p> <p>■キャンペーン■FR1ヶ月(家賃のみ)、【FR利用時は、1年未満の解約は短期解約違約金+FR期間の違約金が発生します。】</p>		
----	---	--	--



※現況と図面に相違がある場合は、現況優先となります。

新宿本店 新宿区新宿3-21-4新宿ニューターワビル1階
TEL: 03-6279-2032



みずべや
水商売のお部屋



あずま通り店 新宿区歌舞伎町1-8-3良川ビル2階
TEL: 03-6205-5732

プラウド渋谷本町 905号室

2LDK
290,000円

管理費 20,000円

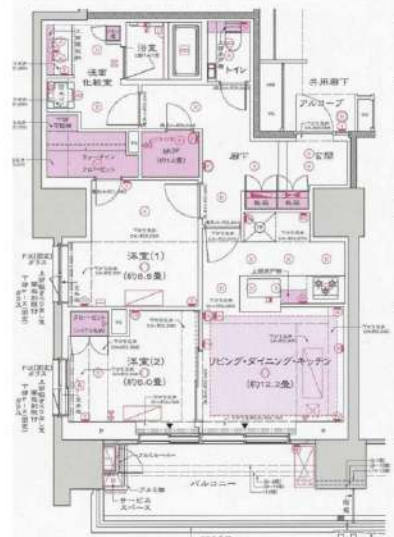
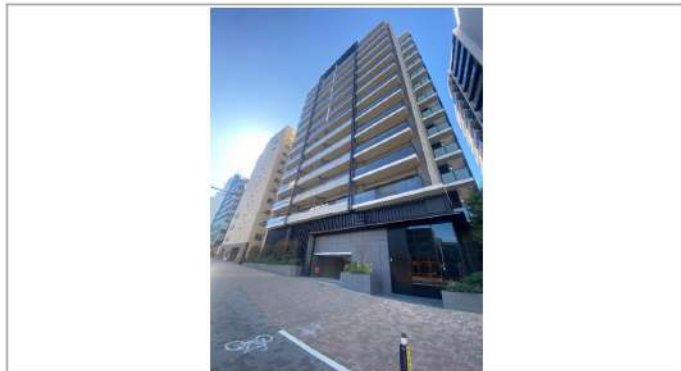
礼金 1ヶ月

敷金 1ヶ月

都営大江戸線「西新宿五丁目」徒歩5分

京王線「初台」徒歩9分

都営大江戸線「都庁前」徒歩16分



オートロック	モニター付きインターホン	防犯カメラ	宅配BOX	ウォークインクローゼット	浴室乾燥機
独立洗面台	BT別	温水洗浄便座	システムキッチン	都市ガス	全居室収納
設置済ガスコンロ 設置済	2F以上	バルコニー	室内洗濯機置場	収納たっぷり	エアコン

※最新の空室・申込状況はイタジにてご確認ください

所在	東京都渋谷区本町3丁目51-17		
間取詳細	LDK12.2畳×洋室6.5畳×洋室6畳		
構造・階建	RC 9階 / 地上13階建、地下1階		
専有面積	68.03㎡	物件種別	マンション
築年月	2020年1月	開口向き	
入居時期	相談	更新料	1ヶ月(新賃料)
損保	要 20,000円 2年	連帯保証人	不要
契約期間	普通借家2年		
保証会社	(ミライズインシュア) 保証料(初回契約時)50%、保証料(更新時)12000円、エルズサポート・いえらぶパートナーズ利用可		
駐車場		駐輪場	
入居諸条件	カップル向け、分譲タイプ、ファミリータイプ、新婚向け		
その他費用	ハウスクリーニング165,000円(退去時)、24時間駆け付けサポート1,100円(月額)、契約事務手数料11,000円		
周辺施設	リコス渋谷本町3丁目店まで65m、ローソンスストア100渋谷本町3丁目店まで140m、セブンイレブン渋谷本町3丁目店まで197m、ファミリーマートサンズ西新		
設備	都市ガス、宅配ボックス、浴室乾燥機、パストイレ別、エレベーター1基、室内洗濯機置き場、エアコン付き、シャワートイレ付き、システムキッチン、TVモニター付インターホン、オートロック、防犯カメラ、分譲タイプ、ウォークインクローゼット、食器洗乾燥機、バルコニー、ファミリータイプ		
備考	特約:1年未満解約の場合は短期解約違約金 総賃料1ヶ月分、更新事務手数料:新賃料0.3ヵ月分(税別)、解約予告1ヵ月前・大手法人諸条件相談可能☆		

※掲載情報と現状が異なる場合は現状が優先となります

新宿本店 新宿区新宿3-21-4新宿ニューパークビル1階
TEL: 03-6279-2032



みずべや
水商売のお部屋



あずま通り店 新宿区歌舞伎町1-8-3良川ビル2階
TEL: 03-6205-5732

オーブレジデンス神南 1002

☆インターネット無料（ファミリーネットジャパン）☆
☆渋谷駅まで徒歩9分☆

賃貸条件	賃料	304,000円	共益費	10,000円
	敷金	0.5ヶ月	礼金	0ヶ月
所在地	東京都渋谷区神南1丁目8-10			
交通	山手線「渋谷」駅 徒歩9分			
	千代田線「明治神宮前」駅 徒歩9分			
種別	賃貸マンション	構造	鉄筋コンクリート	
規模	地上10階建て/10階部分	間取	1LDK	
専有面積	38.58㎡	築年数	2016年10月	
入居可能日	相談(2025/02/28解約予定)		現況	居住中
更新料	0円		向き	南
保険	18,000円(2年)		鍵交換代 ※税込	38,500円
保証会社	※エポス ルームIDからの審査になります。 【ルームID】月額総賃料の50%/月次保証料、月額総賃料の1.5%/1年毎10,000円 【ナップ】月額総賃料の50%/年間保証料10,000円/引落手数料550円(税込)			
費用	プレミアムデスク(2年/税込)：16,500円			
必要書類	■審査時：顔写真付き身分証、在籍証明			
	■契約時：無			
その他	ペット	不可	楽器	不可
	事務所	不可	法人	可
	駐輪場	有 無料	バイク	有 11,000円(税込)/月額
	駐車場	無	トランク ルーム	無
	先行	契約	インター ネット	無料 ファミリーネットジ ャパン (0120-882-802)
備考	■短期解約違約金：1年未満1ヵ月(賃料+共益費) ■解約予告：2ヵ月前 ■プレミアム代の中に登録料4,400円(税込)を含みます。 ■大手法人契約時【+礼1】で諸条件ご相談可 ■定期借家2年契約(再契約相談可・大手法人時でも定借必須) ■再契約手数料：新賃料の1ヶ月			
共用管理	株式会社S-FITパートナーズ			



ファミリーマート 渋谷神
南北谷公園前店まで47m
MIDWEST TOKYO(ミッドウエ
スト トウキョウ)まで80m
デイリーヤマザキ 渋谷区
神南店



※図面と現況が異なる場合は、現況優先となります。情報掲載日 2025/2/13

新宿本店

新宿区新宿3-21-4新宿ニュータウンビル1階
TEL：03-6279-2032



みずべや
水商売のお部屋



あずま通り店

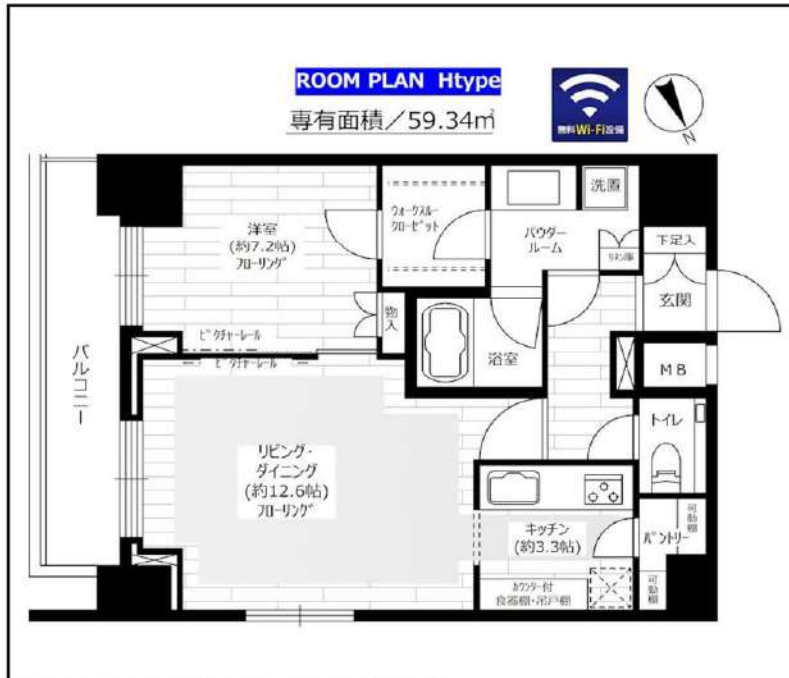
新宿区歌舞伎町1-8-3良川ビル2階
TEL：03-6205-5732

定期借家契約（再契約応相談）

東京メトロ南北線 六本木一丁目駅まで 徒歩3分

東京メトロ銀座線 溜池山王駅まで 徒歩4分

管理室、メールボックス、機械式駐車場、システムキッチン、ガスコンロ設置済、3口以上コンロ、ガスレンジ付、グリル、食器洗浄乾燥機、キッチン床暖房、浄水器、ガスキッチン、バス・トイレ別、脱衣所、追い焚き風呂、浴室乾燥、温水洗浄便座、洗面所独立、洗面所にドア、洗面化粧台、三面鏡付洗面化粧台、バス有、トイレ有、シャワー、エアコン、BS、CS、ネット使用料不要、ネット専用回線、光ファイバー、TVインターホン、マルチメディアコンセント、インターホン、電話回線、インターネット専用線配線済み、2F以上、防犯カメラ、オートロック、モニタ付オートロック、給湯、エレベーター、エレベーター2基、24時間ゴミ出し可、風除室、敷地内ゴミ置き場、宅配BOX、24時間換気システム、床暖房、ビルトインエアコン、冷房、暖房、外壁タイル張り、フローリング、室内洗濯機置場、ウォークスルークローゼット、シューズボックス、玄関収納、収納有、人感照明センサー、角住戸、2面採光、駅前、大型タウン内



グランドコンシェルジュ六本木

賃料	1804号室 428,000円		
構造	鉄筋コンクリート造 地上階数 20階		
交通	東京メトロ南北線 六本木一丁目駅まで 徒歩3分		
所在地	東京都港区六本木2丁目2-4		
完成	2017年8月	専有面積	59.34㎡
現況	空室	入居時期	2025年02月26日
敷金	1ヶ月	共益費	20,000円
礼金	0ヶ月	契約終了時 敷金償却	-
契約期間	定借 2年間	解約予告	1ヶ月前
		火災保険	24,000円(2年)
保証会社	必須	保証人	不要
契約条件	<p>[一時金] 鍵交換代:44000円 [月次費用] システム利用料:275円 初回保証料:月額費用の40%(GTN使用時100%) ペット(相談), 外国人入居(相談), 楽器使用(不可), 事務所(不可), 法人(相談) ※ペット飼育可(小型犬・猫計1匹まで) ※ペット飼育の場合は敷金2ヶ月にて応相談。 ※本契約は2年間の定期借家権契約です。(再契約応相談) ※本契約は、契約開始後1年未満で解約した場合は賃料・共益費1ヶ月分相当額の違約金がかかります。</p>		

※この図面は販売図面をもとに作成しております。図面と異なる場合は現況を優先となります。

★入居前に各種施工ができます！ 防虫施工 22,000円 光触媒コーティング33,000円

新宿本店

新宿区新宿3-21-4新宿ニュータワービル1階
TEL: 03-6279-2032



みずべや
水商売のお部屋



あずま通り店

新宿区歌舞伎町1-8-3良川ビル2階
TEL: 03-6205-5732