

# 貸マンション

## 平井駅

ジュイールパルフェ平井 0201

間取り  
1K

専有面積  
25.72㎡

築年月  
2016年12月

### チェックポイント！

主要採光面：北向き、ペット相談、二人入居可、高齢者相談、分譲タイプ、B・T別、浴室乾燥機、温水洗浄便座、洗面台、シャワー付洗面化粧台、ガスコンロ付、システムキッチン、クローゼット、室内洗濯機置場、給湯、都市ガス、フローリング、エアコン、C S、B S端子、インターネット対応、オートロック、モニター付オートロック、24時間セキュリティ、バルコニー、エレベーター、宅配BOX



物件種目	貸マンション
最寄駅	平井
間取タイプ	1K
賃貸条件	賃料 77,000円
	礼金なし 敷金なし 敷引15.40万円 保証金2ヶ月

物件所在地	東京都墨田区立花6丁目 12-12		
交通	J R 総武・中央緩行線 平井 徒歩8分		
建物	建物名	ジュイールパルフェ平井 0201	
	構造・規模	RC 5階建/2階部分	
	使用部分積	25.72㎡	
	間取内訳	洋7	
築年月	2016年12月	契約期間	1年
管理費等	なし 共益費 15,000円/月 雑費なし		
駐車場	なし		
現況	居住中	入居可能時期	2025年4月14日予定
設備	B・T別、浴室乾燥機、温水洗浄便座、洗面台、シャワー付洗面化粧台、ガスコンロ付、システムキッチン、クローゼット、室内洗濯機置場、給湯、都市ガス、フローリング、エアコン、C S、B S端子、インターネット対応、オートロック、モニター付オートロック、24時間セキュリティ、バルコニー、エレベーター...		
保険等	要 1年12,000円		
備考	5千円UPで敷0礼0保0プランあり 保証金償却・付帯費用がございませんので必ずお問合せください。 更新料：新賃料1ヶ月 賃貸保証：加入要 エムぞう君 初回保証料55%～ ※最低保証料55,000円 年間：11,000円 利用駅1：東武亀戸線 東あずま 徒歩8分 利用駅2：東武亀戸線 小村井 徒歩8分		

新宿本店 新宿区新宿3-21-4新宿ニューワールドビル1階  
TEL: 03-6279-2032



みずべや  
水商売のお部屋



あずま通り店 新宿区歌舞伎町1-8-3良川ビル2階  
TEL: 03-6205-5732

# ドルチェ東京深川・壱番館

## 603号室

都営新宿線

菊川駅徒歩7分

都営新宿線住吉駅 徒歩12分  
半蔵門線錦糸町駅 徒歩13分

### ☆角部屋☆



周辺環境



駐輪場

※要空き確認

※最新時刻表を参照してください



※図面と現況が異なる場合は現況を優先いたします。

賃料	78,000円		
共益費	6,000円		
敷金	1ヶ月	礼金	1ヶ月
現況	2月23日退去予定		

物件概要

所在地	東京都墨田区立川4丁目16-1		
構造	RC地上7階建		
種別	分譲賃貸マンション		
築年数	2005年11月	総戸数	23戸
間取り	1K	広さ	20.56㎡

必要書類・その他注意事項

身分証明書・収入証明  
(※保険証は提出時記号・保険証番号をふせてください)  
家賃口座引落(手数料は契約者負担となります)  
入居者サポート料 2年間 18,700円  
住宅総合保険 2年間 20,000円  
解約時敷金償却 1ヶ月(法人契約に限り相談可)  
鍵交換代 26400円  
通常損耗は貸主負担です  
保証会社利用必須  
近隣トラブル解決支援サービス付保証プランあり  
契約期間: 2年  
更新料: 新賃料の1ヶ月分

建物管理会社

株式会社クレアスコミュニティー  
03-6824-9550

部屋設備

- ◆バス・トイレ別
- ◆モニター付オートロック
- ◆宅配BOX
- ◆エアコン1基(設備:洋室)
- ◆エレベーター
- ◆システムキッチン
- ◆室内洗濯
- ◆2口ガスコンロ・グリル付
- ◆クローゼット
- ◆浴室換気乾燥機

新宿本店 新宿区新宿3-21-4新宿ニューパークビル1階  
TEL: 03-6279-2032



みずやベーカリー  
が焼いたのパン屋



あずま通り店 新宿区歌舞伎町1-8-3良川ビル2階  
TEL: 03-6205-5732

物件名

AZEST SUMIDA 301

交通

都営大江戸線「蔵前」駅 徒歩9分

賃料

95,000円



※間取り反転タイプ

ライフインフォメーション

荒井湯…約13m(徒歩1分)、福井医院…約272m(徒歩4分)、山田記念病院…約329m(徒歩5分)、いちご薬局…約305m(徒歩4分)、セブンイレブン 墨田本所1丁目清澄通り店…約429m(徒歩6分)、墨田石原郵便局…約501m(徒歩7分)、ドミノ・ピザ 墨田石原店…約428m(徒歩6分)、まいばすけっと 本所3丁目店…約436m(徒歩6分)、オリジン弁当 墨田石原2丁目店…約466m(徒歩6分)、どらっぐぱぱす 石原店…約460m(徒歩6分)



賃貸条件	管理費	10,000円	
	敷金	1ヶ月	礼金 1ヶ月
	路線2	都営浅草線「本所吾妻橋」駅 徒歩11分	
	鍵交換代	22,000円	清掃費用
	保険	有 ホープ少額短期保険 20,000円 2年	
	契約期間	2年	更新料
保証会社	その他費用 Smile Support 24 : 22,000円		
	いえらぶ安心保証 月払費用総額の50%~ ※口座振替手数料: 月々440円/年間更新料: 10,000円 ※審査次第ではクレディセゾン、にじいろライフへ変更		
所在	東京都墨田区本所2丁目6-5		
建物	間取り	1K	専有面積 25.24㎡
	向き	北	築年月 2012年10月
	構造	鉄筋コンクリート6階建/3階部分	
	現況	居住中	
	入居予定日	予定2025年4月中旬	
	退去日	2025/04/05	
管理会社	AZEST-PRO(株) 03-5960-1800		
設備条件	オートロック、宅配ボックス、ゴミ出し24時間OK、エレベーター、TVインターホン、システムキッチン、温水洗浄便座、洗面所独立、浴室乾燥機、ペット相談、駐輪場、フローリング、防犯カメラ、24時間緊急通報システム、バルコニー		
備考	<ul style="list-style-type: none"> <li>■ペット飼育可能な物件の場合、飼育時敷金+1ヶ月/償却</li> <li>■半年以内に解約の場合、0.5ヶ月分の短期解約違約金有</li> <li>■物件内喫煙不可</li> <li>■空き予定の物件は先行契約</li> <li>■法人契約：諸条件相談可能</li> <li>■ネット掲載：全媒体不可</li> <li>■更新事務手数料：5,000円(税別)</li> </ul> ※駐輪場・ネット環境等につきましては、上記建物管理会社へお問い合わせください。		

※図面と現況が異なる場合は、現況優先となります。

新宿本店

新宿区新宿3-21-4新宿ニュータウンビル1階  
TEL : 03-6279-2032



みずべや  
水商売のお部屋



あずま通り店

新宿区歌舞伎町1-8-3良川ビル2階  
TEL : 03-6205-5732

# 貸マンション

## 両国駅

メインステージ両国駅前(メインステージリョウゴクエキマエ) 1005

間取り  
1K

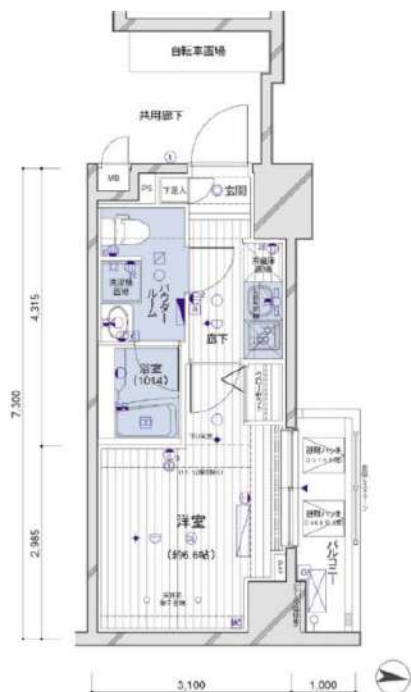
専有面積  
22.63㎡

築年月  
2011年07月



### チェックポイント！

バイク置場有,駐輪場有,主要採光面：北向き,事務所使用不可,楽器不可,ペット相談,保証人不要,外観タイル張り,常時ゴミ出し可能,分譲タイプ,角部屋,24時間換気システム,Ｂ・Ｔ別,浴室暖房,浴室乾燥機,トイレ,洗面台,洗面所独立,ガスコンロ付,2口コンロ,システムキッチン,クローゼット,シューズボックス,照明器具,人感センサー付照明,ダウンライト,室内洗濯機置場,洗濯機置場,給湯,都市ガス,エアコン,C S, B S端子,ダブルロックドア,オートロック,モニタ付オートロック,モニタ付インターホン,ディンプルキー,防犯カメラ,24時間セキュリティー,バルコニー,エレベーター,宅配BOX



物件種目	貸マンション
最寄駅	両国
間取タイプ	1K
賃貸条件	賃料 99,000円 礼金1ヶ月 敷金なし 保証金なし

物件所在地	東京都墨田区緑1丁目 18-3		
交通	都営大江戸線 両国 徒歩1分		
建物	建物名	メインステージ両国駅前(メインステージリョウゴクエキマエ) 1005	
	構造・規模	RC 12階建/10階部分	
	使用部分積	22.63㎡	
	間取内訳	洋室6.6畳	
築年月	2011年07月	契約期間	2年
管理費等	15,000円/月 共益費なし 雑費なし		
駐車場			
現況	居住中	入居可能時期	2025年4月上旬予定
設備	B・T別,浴室暖房,浴室乾燥機,トイレ,洗面台,洗面所独立,ガスコンロ付,2口コンロ,システムキッチン,クローゼット,シューズボックス,照明器具,人感センサー付照明,ダウンライト,室内洗濯機置場,洗濯機置場,給湯,都市ガス,エアコン,C S, B S端子,ダブルロックドア,オートロック,モニ...		
保険等	要 2年16,000円		
備考	ペット可(敷1)引越業者当社指定電力事業者指定有保証会社必須(セゾン)退去時要清掃代 ハウスクリーニング費用(退去時請求):49,500円 退去時鍵交換費用(契約時請求):29,700円 AMLクラブサポート費用(契約時請求):16,500円 更新料:新賃料1.5ヶ月 賃貸保証:加入要 家賃総額より50%~ 利用駅1:JR総武・中央緩行線 両国 徒歩6分 利用駅2:都営新宿線 森下 徒歩10分		

新宿本店

新宿区新宿3-21-4新宿ニューターワビル1階  
TEL:03-6279-2032



みずべや  
水商売のお部屋



あずま通り店

新宿区歌舞伎町1-8-3良川ビル2階  
TEL:03-6205-5732

# 賃貸 マンション 1K

## 都営大江戸線 「蔵前」 駅 徒歩 5分

都営浅草線「浅草」駅 徒歩 10分  
都営大江戸線「両国」駅 徒歩 10分

インターネット使用料無料！ペット飼育相談可！！

エレベーター、外壁タイル張り、宅配BOX、敷地内ゴミ置き場、風除室、防犯カメラ、デザイナーズ、メールボックス



○ペット飼育1匹のみ可能  
・小型犬+敷金1ヶ月  
(成長時 体長50cm以下、体重10kg以下)  
・猫+敷金2ヶ月

※図面と異なる場合は現況を優先となります。



物件名 **アルテシモヴェント 1002**

所在地 東京都墨田区本所1丁目 21-3

賃料 **107,000円**

管理費等 管理費 10,000円

敷金 0ヶ月 礼金 1ヶ月

所在階 10階 築年月 2020年2月

専有面積 25.41㎡ 向き 北西

契約期間 普通借家契約 2年 入居時期 予定 2025年03月11日

構造 鉄筋コンクリート造 地上階数 11階

損害保険 有り 家財保険 24ヶ月 20,000円

更新 新賃料1ヶ月 更新事務手数料20,000円

駐輪場等 駐輪場の空き確認は共有部管理会社にご連絡ください。  
株式会社ライフポート西洋TEL:03-6674-2694

保証会社  
 «エポス»初回保証料50% (月額保証料800円)  
 «ジェイリース»初回保証料50% (月額保証料800円)  
 «あんしん保証»初回保証料50% (月額保証料900円)

※外国籍プラン：初回保証料100%  
 システムキッチン、2口コンロ、ガスキッチン、バス・トイレ別、浴室乾燥、浴室暖房、温水洗浄便座、洗面化粧台、バス有、トイレ有、洗面台、シャワー、エアコン、BS、CS、ネット使用料不要、2F以上、オートロック、ダブルロック、ディンプルキー、モニタ付オートロック、給湯、ガス給湯、24時間換気システム、冷暖、暖房、フローリング、全居室フローリング、室内洗濯機置場、洗濯機置場、クローゼット、シューズボックス、収納有、暖房便座

設備  
 解約予告2ヶ月前  
 24時間緊急駆けつけ対応:20000円  
 事務手数料:10000円 鍵交換代:25000円  
 退去時クリーニング費用70,000円 (退去時)  
 (※料金はすべて税別表記です)

新宿本店 新宿区新宿3-21-4新宿コートワークビル1階  
TEL: 03-6279-2032



みずべや  
水商売のお部屋



あずま通り店 新宿区歌舞伎町1-8-3良川ビル2階  
TEL: 03-6205-5732

# ZOOM錦糸町 1101

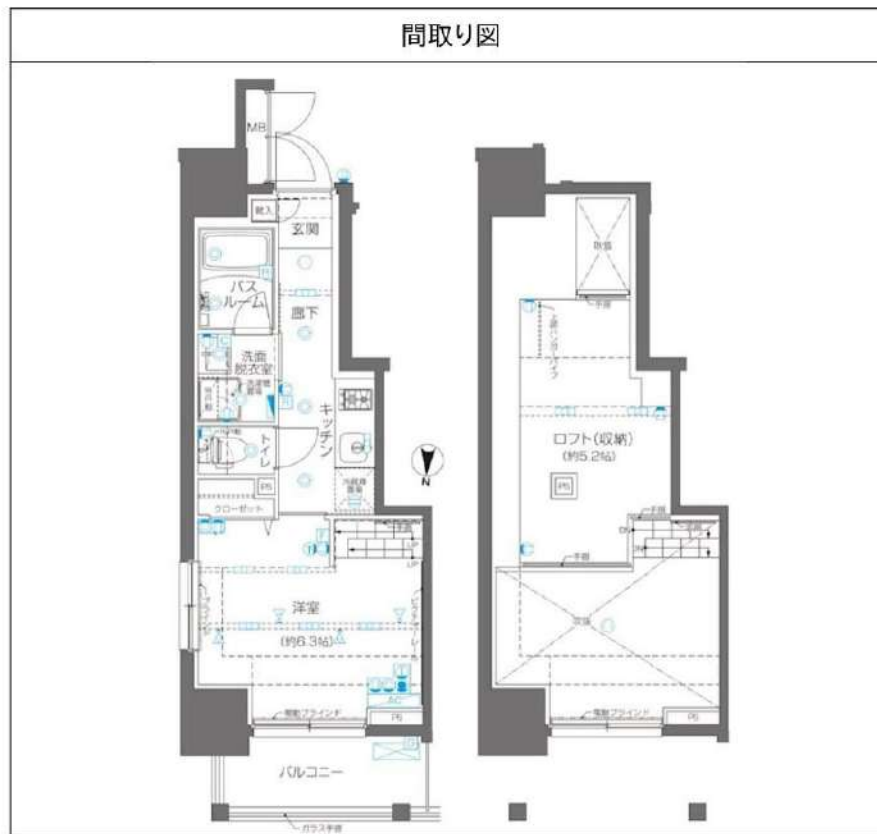
物件種別	間取り	賃料	管理費等
マンション	1K	132,000円	10,000円

敷金/保証金	132,000円	礼金/権利金	0円
敷引/償却金		更新料	1ヶ月(新賃料)
更新事務手数料			
その他費用	<small>[-一時金] 鍵交換費用(税込): 33,000円                  [月次費用] 家財保険+付帯サービス(税込): 1,735円                  (備考) ■契約時: 当月分+翌月分の賃料・管理費をお支払い頂きます ■ペット飼育時: 敷金1ヶ月追加(別途飼育相則参照・要申請書) ■解約時: ルームクリーニング費用及び借主負担分の原状回復費用をお支払い頂きます</small>		
物件所在地	東京都墨田区江東橋2丁目13-5		
交通	中央・総武線各停 錦糸町駅 徒歩4分 東京メトロ半蔵門線 錦糸町駅 徒歩5分 総武線快速 錦糸町駅 徒歩4分		
間取り詳細	11階: 洋室 6.30畳, ロフト 5.20畳		
構造	鉄筋コンクリート 11階 / 14階建		
面積	25.48㎡	向き	北
築年月	2021年6月15日	契約期間	普通借家契約 2年
退去日		入居時期	相談
駐車場	駐輪場 バイク置き場		
設備	2口ガス 独立洗面台 脱衣室 浴室換気乾燥機 追焚 温水洗浄便座 フローリング 室内洗濯機置場		
入居諸条件	ペット可		
損害保険			
保証会社	必須 トーシンライフ、オリコフォレントインシュア、全保連/保証料: 初回=賃料等×50%、月額=賃料等×1%		
備考	■民泊利用不可 ■自転車: 月額500円 バイク: 月額1,000円 ※要空き確認・2年分一括払い ■部屋タイプ: EL ■外国籍相談可(申込条件: 在留カード必須、日本語読み書き出来る方、連帯保証人必須: 日本人又は永住者) ■一部法人保証会社未加入時: 敷金・礼金を各1ヶ月追加 ◆内見予約は『スマート内覧』◆		

外観



その他



※図面と異なる場合は現況を優先となります。

新宿本店 新宿区新宿3-21-4新宿ニュータウンビル1階 TEL: 03-6279-2032
みずべや 水商売のお部屋
あずま通り店 新宿区歌舞伎町1-8-3良川ビル2階 TEL: 03-6205-5732