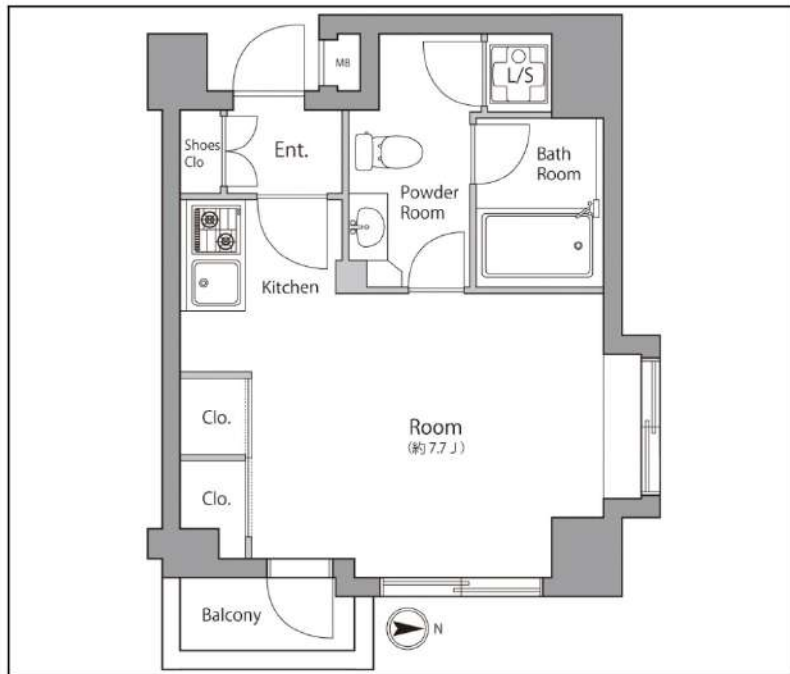


プラムハウス芝公園

601

JR山手線「田町」徒歩6分
都営三田線「三田」徒歩4分
都営大江戸線「赤羽橋」徒歩9分

2面採光で明るいお部屋!



間取り	ワンルーム		
賃料	108,000円		
管理費/共益費	10,000円		
条件	敷金:1ヶ月 / 礼金:1ヶ月		
所在地	東京都港区芝5丁目11-4		
構造/階建/所在階	RC / 11階 / 6階部分		
専有面積	24.44㎡		
築年数	2006年2月		
契約期間	普通借家 / 2年		
更新料	1ヶ月(新賃料)	更新事務手数料	
保険情報	20,000円 / 2年	解約予告	2ヶ月前
退去予定日	2025年3月19日	入居時期	2025年4月中旬
保証会社	全保連、保証料(初回契約時)50%、保証料(更新時)10000円、賃料総額50%		
その他費用	鍵交換代:27,500円(入居時)		
設備	オートロック、宅配ボックス、駐輪場、24Hゴミ出し可、エレベーター1基、角部屋、音声インターフォン、エアコン、浴室乾燥機、コンロ2口設置済、独立洗面台、洗面所独立、クローゼット、下駄箱、室内洗濯機置き場、バス・トイレ別室、2面採光、ベランダ・バルコニー、システムキッチン、24H換気システム、CATV、BS、CS		
備考	解約通知:2ヶ月前、1年未満解約の場合賃料1ヶ月分の違約金あり、空き予定の物件は先行契約、退去時クリーニング費用:借主負担、駐輪場・駐輪場・バイク置き場の空き状況等は下記共用部の問い合わせ先へご確認ください。		
共用部の問合せ先	株式会社トラストアドバイザーズ 03-6665-0274		



※現況と図面に相違がある場合は、現況優先となります。 ※入居可能日は変更となる可能性がございます。 ※空き予定の物件は先行契約になります。

新宿本店 新宿区新宿3-21-4新宿ニューパークビル1階
TEL: 03-6279-2032



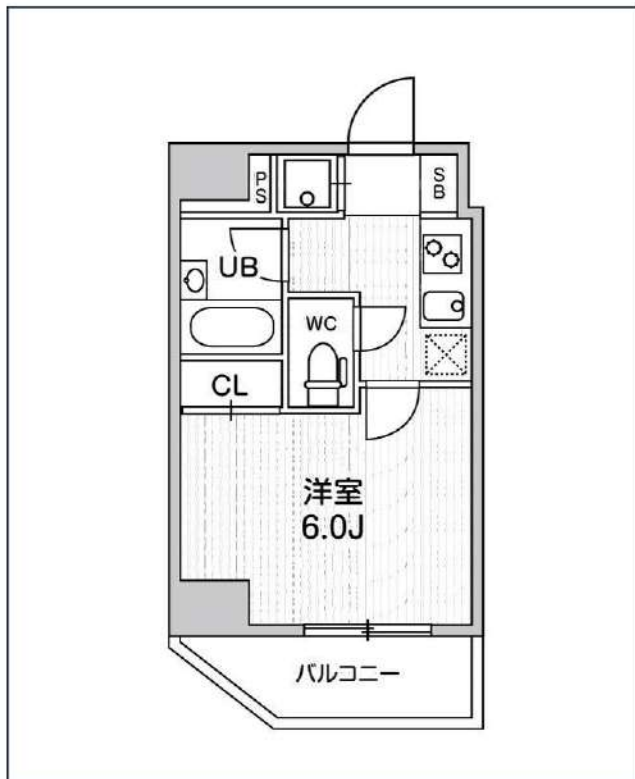
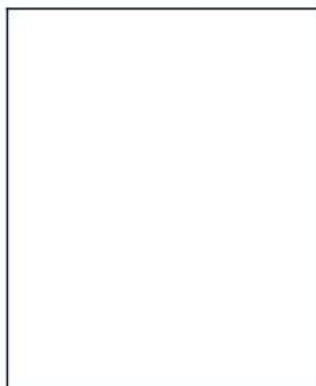
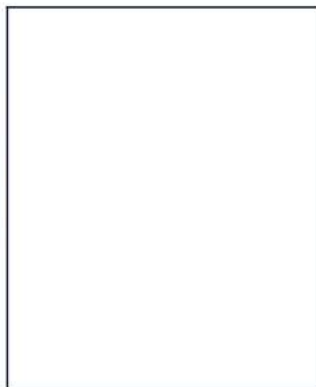
みずべや
水商売のお部屋



あずま通り店 新宿区歌舞伎町1-8-3良川ビル2階
TEL: 03-6205-5732

コンシェルシア新橋

JR山手線「新橋」徒歩2分
都営浅草線「新橋」徒歩3分
都営大江戸線「汐留」徒歩5分



号室	賃料
1404	135,000円

管理費	12,000円		
敷金	135,000円	礼金	0円
所在地	東京都港区新橋4丁目19-4		
構造・階建	RC 14階部分 / 地上15階、地下0階		
築年月	2007年2月	総戸数	122
間取り	1K	専有面積	20.49㎡
契約期間	普通借家2年	開口向き	北西
保険		連帯保証人	指定しない

保証会社			
その他費用	鍵交換費用22,000円 税込、Goodプレミアムα 1,000円 税抜(月額)、住宅総合保険(フレックス)20,000円 非課税(入居時)、Goodプレミアムα登録料 2,000円/税抜(入居時)		
入居時期	2025年3月下旬	退去予定日	—

備考	<p>※退去日までの申込に限りAD200%!退去日を過ぎた場合は、AD100%となります。</p> <p>■キャンペーン■FR1ヶ月(家賃のみ)、【FR利用時は、1年未満の解約は短期解約違約金+FR期間の違約金が発生します。】</p>		
----	---	--	--

インターネット 使用料無料 オートロック モ配ボックス 専用ゴミ置き場 浴室乾燥機 ウォシュレット エレベーター 礼金0 洗面所独立 照明器具 グリル 洗濯機置場室内

バス・トイレ別 コンロ2口 システムキッチン エアコン 24H換気システム 下駄箱 防犯カメラ 光ファイバー 集合ポスト フローリング ベランダ/バルコニー 外観タイル張り

※現況と図面に相違がある場合は、現況優先となります。

新宿本店 新宿区新宿3-21-4新宿ニューターワビル1階
TEL: 03-6279-2032



みずべや
水商売のお部屋



あずま通り店 新宿区歌舞伎町1-8-3良川ビル2階
TEL: 03-6205-5732

分譲型賃貸マンション

都営大江戸線 麻布十番駅まで 徒歩4分

東京メトロ南北線 麻布十番駅まで 徒歩5分

管理室,メールボックス,システムキッチン,ガスコンロ設置済,2口コンロ,ガスキッチン,バス・トイレ別,脱衣所,浴室乾燥,温水洗浄便座,洗面所独立,洗面所にドア,洗面化粧台,バス有,トイレ有,シャワー,エアコン,B,S,CS,ネット使用料不要,電話2回線,ネット専用回線,光ファイバー,TVインターホン,マルチメディアコンセント,インターホン,インターネット専用線配線済み,2F以上,防犯カメラ,オートロック,カードキー,モニタ付オートロック,給湯,エレベーター,24時間ゴミ出し可,風除室,敷地内ゴミ置き場,宅配BOX,24時間換気システム,冷房,暖房,外壁タイル張り,分譲タイプ,フローリング,室内洗濯機置場,クローゼット,シューズボックス,玄関収納,収納有,人感照明センサー,角住戸,駅前



インターネット使い放題!

★光ケーブル★

(Fiber Optic - 契約料・通信料不要)

※端末は各自のご負担となります。

★★Good Point★★

☆スーパー(ダイエー) 至近!

☆コンビニ(セブンイレブン) 近く!

☆24時間 曜日指定なしで
ゴミ出し可能!



※この図面は販売図面をもとに作成しております。図面と異なる場合は現況を優先となります。

グランドコンシェルジュ麻布

賃料	301号室 140,000円		
構造	鉄筋コンクリート造 地上階数 9階		
交通	都営大江戸線 麻布十番駅まで 徒歩4分		
所在地	東京都港区麻布十番2丁目6-4		
完成	2014年4月	専有面積	25.82㎡
現況	空室	入居時期	即入居
敷金	1ヶ月	共益費	5,000円
礼金	2ヶ月	契約終了時 敷金償却	1ヶ月
契約期間	普通 2年間	解約予告	1ヶ月前
更新料	新賃料1ヶ月	火災保険	20,000円(2年)
保証会社	必須	保証人	不要
契約条件	<p>[一時金] アクト安心ライフ24:16500円 鍵交換代:22000円 [月次費用] システム利用料:275円 月額保証料:800円 初回保証料:月額費用の40% (GTN使用時50%~100%) ペット(不可), 外国人入居(相談), 楽器使用(不可), 事務所(不可), 法人(相談) ※当物件は土砂災害警戒区域に該当します。</p>		

★入居前に各種施工ができます! 防虫施工 22,000円 光触媒コーティング33,000円

新宿本店

新宿区新宿3-21-4新宿ニュータウンビル1階
TEL: 03-6279-2032



みずうた
水商売のお部屋



あずま通り店

新宿区歌舞伎町1-8-3良川ビル2階
TEL: 03-6205-5732

フリーレント2ヶ月（共益費込）ダブルキャンペーン中
 快適な住みやすさを誇る【神宮前】表参道も徒歩圏内。

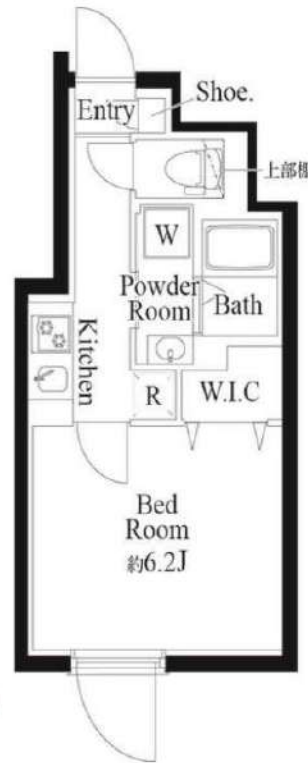
Access

東京メトロ銀座線
 「外苑前」駅徒歩 10分



JR山手線
 「原宿」駅徒歩 14分

- カラーTV付オートロックシステム
- 共用部には防犯カメラ設置(3台)
- 防犯に優れたデンプルキー・ダブルロック
- 玄関には収納力の高いシューズボックス
- 遮音性に優れたフローリング仕上げ
- 室内を快適にするエアコン標準装備(1基)
- 収納付の2口ガスシステムキッチン
- 高級感のあるメタル調シャワーヘッド
- 清潔な暖房便座付温水シャワートイレ
- 雨天・外出時に便利！室内物干し
- ★Wi-Fiインターネット無料使い放題
- ↑速度等詳細はTEL0120-988-660
- BS・CS110※要別途契約・費用
- 雨天・冬は必須！浴室換気乾燥暖房機
- 駐輪場:330円~/月※先着順
- バイク置場(空き条件等含め要詳細確認)
- 敷地内ゴミ置き場有
- 24時間利用可能な宅配ボックス
- ★外国籍可・条件:社会人&日本語話せる方
- ※GTN保証会社利用可能・初回:100%



0303 号室 専有面積 23.09㎡

間取 1K

賃料 156,000 円/月

共益費 10,000 円/月

物件概要

所在地／ 東京都渋谷区神宮前2丁目14-12
 構造・規模／ 鉄筋コンクリート造 3階建 地下1階
 総戸数／ 15 戸
 築年月／ 2024年12月13日
 入居日／ 即可

契約条件

敷金0ヶ月・礼金0ヶ月

保証会社:①Jリース(初回50%・年10,000円)330円
 ②エポス(初回50%・月額1.5%)
 ③オリコ(初回50%・年10,000円)330円/月
 ↑①→②→③の順で審査を行います。
 貸主指定賃貸入居者総合保険加入の事(別途費用)1年更新
 普通賃貸借2年契約・プレミアムデスク料:16,500円/2年
 退去時通常清掃費用55,000円(退去時支払い)
 ↑エアコンクリーニング代含む(1基分)
 ※早期解約違約金2年未満フリーレント分(共益費込)
 ★水相談可/風・ホスト・ルームシェア・海外審査不可
 本物件は非常に携帯の電波が入りづらい号室がございます。
 必ず、契約前に現地で電波の確認を行っていただきます。

新宿本店 新宿区新宿3-21-4新宿ニューターワビル1階
 TEL: 03-6279-2032



みずみや
 水商売のお部屋



あずま通り店 新宿区歌舞伎町1-8-3良川ビル2階
 TEL: 03-6205-5732

フリーレント2ヶ月ダブルキャンペーン中(共益費込)
表参道や六本木が生活圏内。ペット可高級レジデンス

Access

東京メトロ日比谷線
「六本木」駅徒歩 10分

東京メトロ千代田線
「乃木坂」駅徒歩 10分



0401 号室 専有面積 58.26㎡

間取 2LDK

賃料 **384,000** 円/月

共益費 20,000 円/月

物件概要

所在地 / 東京都港区西麻布2丁目7-4
構造・規模 / 鉄筋コンクリート造 10階建
総戸数 / 18 戸
築年月 / 2024年06月17日
入居日 / 2025年01月28日

契約条件

敷金0ヶ月・礼金0ヶ月

Jリース保証会社初回: 50%・年10,000円・月330円
貸主指定賃貸入居者総合保険加入の事(別途費用)
17,700~11,500円の間でお選びください

解約予告: 2ヵ月前

更新料: 1ヵ月

※早期解約違約金2年未満フリーレント分(共益費込)

※退去時クリーニング費用: 76,903円

★水相談可/風・ホスト・ルームシェア・同棲・海外審査不可

★留学生相談可(条件: 4年制大学生)

■契約時必要書類(実印・印鑑証明)

- カラーTV付オートロックシステム
- 共用部には防犯カメラ設置(5台)
- 監視カメラ付エレベーター
- デンプルキー・ダブルロック採用
- 室内を快適に保つエアコン設置(3基)
- 遮音性に優れたフローリング仕上げ
- グリル付の3口ガスシステムキッチン
- ★雨天・冬は必須!浴室換気乾燥暖房機
- 追い焚き・お湯張り機能付きバス
- 清潔な暖房便座付き温水シャワートイレ

- ★Wi-Fiインターネット使い放題
- ↑速度等詳細はTel.0120-988-660
- BS/CS110*(別途費用)
- ★足元から暖かく快適な床暖房
- ★ペット飼育可(敷金1ヶ月)
- ↑小型犬若しくは猫1匹まで
- リモコン式居室照明付
- 駐輪場・バイク置場・駐車場※空余め要確認
- 24時間利用可能宅配ボックス
- 24時間利用可能な建物内ゴミ置き場



新宿本店 新宿区新宿3-21-4新宿ニューターワビル1階
TEL: 03-6279-2032



みずぺや
水商売のお部屋



あずま通り店 新宿区歌舞伎町1-8-3良川ビル2階
TEL: 03-6205-5732