

# 賃貸マンション

## ル・リオン中野白鷺 102号室

◆◇2路線2駅利用可◆◇

賃料	<b>72,000円</b>	管理費	<b>6,000円</b>	敷金 (償却)	<b>1ヶ月</b>	礼金	<b>1ヶ月</b>
----	----------------	-----	---------------	------------	------------	----	------------



※写真は一例です

図面と相違する場合は現況を優先します

### 【設備】

- 都市ガス ■オートロック ■宅配ボックス ■メールボックス ■敷地内ゴミ置場
- 防犯カメラ ■24時間セキュリティ ■クローゼット ■下駄箱 ■バルコニー
- エアコン ■TVモニター付きインターホン ■ビルトインコンロ(2口)
- 室内洗濯機置場 ■バス・トイレ別 ■温水洗浄便座 ■お湯はり

所在地	東京都中野区白鷺3-5-10	
建物構造	鉄筋コンクリート地上3階建て・1階部分	
交通	西武新宿線『鷺ノ宮駅』徒歩8分	
	西武池袋線『富士見台駅』徒歩24分	
棟総戸数	23戸	
築年月	2006年6月	
間取り・専有面積	1K	21.09㎡
バルコニー方向	南	
鍵交換代	20,000円+税	
現況	2025/1/31退去予定	
引渡し	相談	
契約形態	普通賃貸借契約(2年)	
更新料	新賃料の1.5ヶ月分	
解約予告	2ヶ月前	
違約金	1年未満:賃料の2ヶ月分	
	2年未満:賃料の1ヶ月分	
ペット飼育	1匹飼育の場合:小型犬(敷金+1ヶ月)/猫(敷金+1.5ヶ月)	

### 【加入必須】※諸条件ご相談ください※

- 保証会社: 加入必須(Casaから審査をかせせて頂きます)  
※審査結果により、保証会社の変更をお願いする場合があります。  
Casa:総賃料の50%(500円+税/月)(10,000円/年)
  - 火災保険: フレックス少額短期保険  
(2年/23,000円~30,000円のプランからお選びください)
  - 24時間サポート: B-RELIEVE(20,000円+税/2年)
- ※契約書発行後のキャンセルは33,000円(税込)の手数料を頂戴いたします

新宿本店 新宿区新宿3-21-4新宿ニューパークビル1階  
TEL: 03-6279-2032



みずべや  
水商売のお部屋



あずま通り店 新宿区歌舞伎町1-8-3良川ビル2階  
TEL: 03-6205-5732

# フェニックス新宿若松町 903

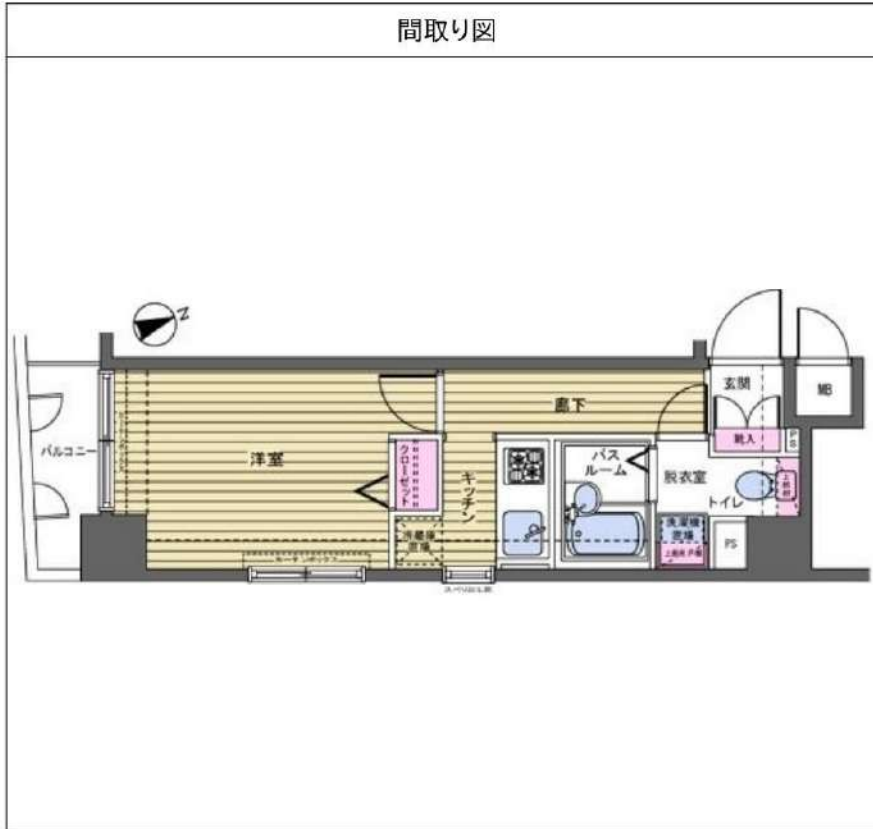
物件種別	間取り	賃料	管理費等
マンション	1K	84,000円	9,000円

敷金/保証金	84,000円	礼金/権利金	84,000円
敷引/償却金		更新料	1ヶ月(新賃料)
更新事務手数料			
その他費用	<small>[-一時金] 鍵交換費用(税込): 27,500円                  [月次費用] 家財保険+付帯サービス(税込): 1,735円                  [備考] ■契約時: 当月分+翌月分の賃料・管理費をお支払い頂きます ■解約時: ルームクリーニング費用及び借主負担分の原状回復費用をお支払い頂きます</small>		
物件所在地	東京都新宿区原町3丁目33-4		
交通	都営大江戸線 若松河田駅 徒歩4分 都営大江戸線 牛込柳町駅 徒歩4分 東京メトロ東西線 早稲田駅 徒歩9分		
間取り詳細	9階: 洋室 6.00畳		
構造	鉄骨鉄筋コンクリート 9階 / 10階建		
面積	22.77㎡	向き	南西
築年月	2000年12月28日	契約期間	普通借家契約 2年
退去日	2025年2月19日	入居時期	2025年3月中旬
駐車場	駐輪場 バイク置き場		
設備	2口ガス・グリル付 脱衣室 浴室換気乾燥機 エアコン フローリング 室内洗濯機置場 角部屋 二面採光		
入居諸条件			
損害保険			
保証会社	必須 トーシンライフ、オリコフォレントインシュア、全保連/保証料: 初回=賃料等×50%、月額=賃料等×1%		
備考	■民泊利用不可 ■自転車: 月額500円 バイク: 月額2,000円(契約時2年間一括払い※台数要確認) ■部屋タイプ:C ◆内見予約は『スマート内覧』◆ ※内装は入居までに変更となる場合がございます■外国籍相談可(申込条件: 在留カード必須、日本語読み書き出来る方、連帯保証人必須: 日本人又は永住者)		

### 外観



### その他



※図面と異なる場合は現況を優先となります。

## 新宿本店

新宿区新宿3-21-4新宿ニュータワービル1階  
TEL: 03-6279-2032



## みずばやし

水商売のお部屋



## あずま通り店

新宿区歌舞伎町1-8-3良川ビル2階  
TEL: 03-6205-5732

最寄駅	間取り	賃料	ブライズ東新宿	903	号室
<b>若松河田5分</b>	<b>1K</b>	<b>¥89,000</b>			

所在地	東京都新宿区余丁町8-10		
路線	都営大江戸線		
最寄駅	若松河田 駅	5 分	
物件種別	マンション	構造	RC
築年	2005年4月	階層	13階建
専有面積	23.02 m <sup>2</sup>	間取り	1K
現況	退去予定	2025/3/10	
契約種別	普通借家	期間	2年間(更新可)
賃料	¥89,000	敷金	0ヶ月
管理費	¥9,000	礼金	1ヶ月
更新料	新賃料の1ヵ月分	更新事務手数料11000円	
保険料	2年間	¥20,000	
契約手数料	5,000円(税別)	解約予告2ヵ月前通知	
鍵交換費用	20,000円(税別)		
退去時請求	ハウスクリーニング代	45,000円(税別)	
	エアコン洗浄代	12,000円(税別)	
保証会社	<b>利用必須</b>	株式会社ミライズインシュア	
保証料	初回保証料	月額総支払額の50~100%	
	年間保証料	12,000円、月次手数料 月額400円(税別)	
24時間サポート	月額1,000円(税込)		
条件	ペット	×	
	外国籍	○	2人入居 ×
	法人契約	○	生活保護 ×
設備	バス・トイレ別	○	エレベーター ○
	エアコン	○	オートロック ○
	独立洗面台	○	宅配BOX ○
	ガス種別	都市	
	インターネット	○(別途契約)	
備考	モニター付インターフォン・ガス2口コンロ・浴室換気乾燥機・温水洗浄便座・駐輪場		
	【短期解約の違約金】1年未満の解約:賃料+管理費の2ヵ月 1年以上2年未満の解約:賃料+管理費1ヵ月		
建物管理会社	株式会社ワークス合人社		
駐輪場等空き確認TEL	03-5201-3383		



都営大江戸線「若松河田駅」徒歩5分  
 東京メトロ副都心線「東新宿駅」徒歩7分  
 都営大江戸線「東新宿駅」徒歩7分

**敷金なし!**



※図面と現況が異なる場合は、現況優先とさせていただきます。

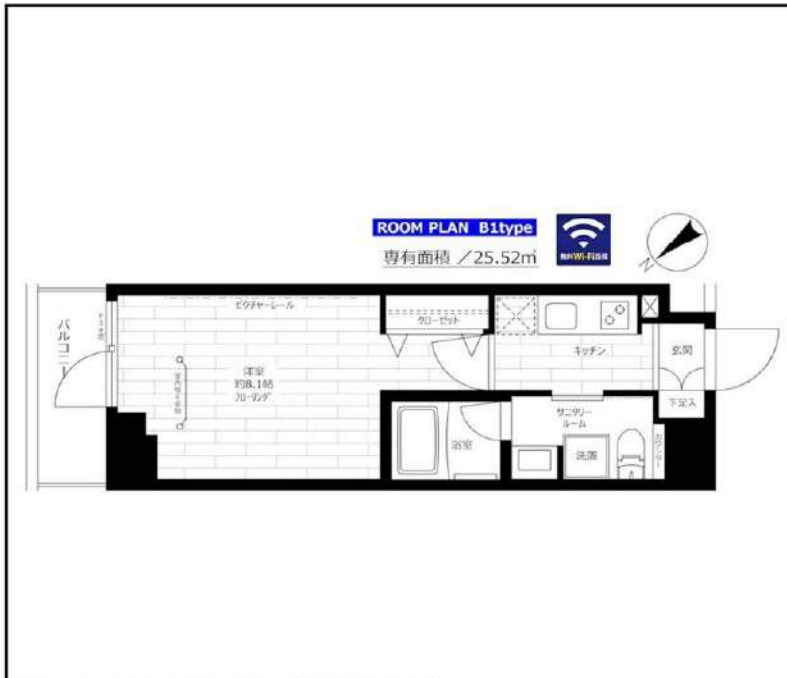
**新宿本店** 新宿区新宿3-21-4新宿ニューターワビル1階 TEL: 03-6279-2032  

**みずびや** 水商売のお部屋  
  
**あずま通り店** 新宿区歌舞伎町1-8-3良川ビル2階 TEL: 03-6205-5732

# 分譲型賃貸マンション

西武新宿線 鷺ノ宮駅まで 徒歩8分

管理室、メールボックス、システムキッチン、ガスコンロ設置済、2口コンロ、耐震ラッチ吊戸棚、ガスキッチン、バス・トイレ別、脱衣所、浴室乾燥、浴室暖房、温水洗浄便座、洗面所にドア、洗面化粧台、シャワー付洗面台、バス有、トイレ有、シャワー、エアコン、BS、CS、ネット使用料不要、ネット専用回線、光ファイバー、TVインターホン、マルチメディアコンセント、インターホン、インターネット専用線配線済み、2F以上、防犯カメラ、オートロック、ダブルロック、ディンプルキー、モニタ付オートロック、給湯、ガス給湯、エレベーター、24時間ゴミ出し可、風除室、敷地内ゴミ置き場、宅配BOX、24時間換気システム、冷房、暖房、分譲タイプ、フローリング、複層ガラス、室内洗濯機置場、クローゼット、シューズボックス、玄関収納、収納有、人感照明センサー



インターネット使い放題!

★光ケーブル★

(フレッツ光) 契約料・通信料不要

※端末は各自のご負担となります。



## グランドコンシェルジュ鷺宮

賃料	702号室 94,000円		
構造	鉄筋コンクリート造 地上階数 9階		
交通	西武新宿線 鷺ノ宮駅まで 徒歩8分		
所在地	東京都中野区鷺宮 5丁目2-8		
完成	2021年1月	専有面積	25.52㎡
現況	空室	入居時期	相談
敷金	1ヶ月	共益費	5,000円
礼金	2ヶ月	契約終了時 敷金償却	1ヶ月
契約期間	普通 2年間	解約予告	1ヶ月前
更新料	新賃料1ヶ月	火災保険	20,000円(2年)
保証会社	必須	保証人	不要
契約条件	<p>[一時金] アクト安心ライフ24:16500円 鍵交換代:22000円 [月次費用] システム利用料:275円 月額保証料:800円                      初回保証料:月額費用の40% (GTN使用時50%~100%)                      ペット(不可), 外国人入居(相談), 楽器使用(不可), 事務所(不可), 法人(相談)</p>		

※この図面は販売図面をもとに作成しております。図面と異なる場合は現況を優先となります。

★入居前に各種施工ができます! 防虫施工 22,000円 光触媒コーティング33,000円

新宿本店 新宿区新宿3-21-4新宿ニュータウンビル1階  
TEL: 03-6279-2032



みずべや  
水商売のお部屋



あずま通り店 新宿区歌舞伎町1-8-3良川ビル2階  
TEL: 03-6205-5732

# 貸マンション

四ツ谷駅

パレステュディオ四谷 1101

間取り  
1K

専有面積  
22.50㎡

築年月  
2005年12月



物確・内見・申込全てイタンジにて  
 広告掲載可 清掃済 鍵交換任意  
 賃発は延ばせて3週間後

チェックポイント！

主要採光面：北向き,社宅可,喫煙不可,楽器不可,D I Y不可,ペット不可,保証人不要,デザイナーズ,分譲タイプ,B・T別,浴室乾燥機,温水洗浄便座,ガスコンロ付,収納スペース,シューズボックス,室内洗濯機置場,都市ガス,全居室フローリング,エアコン,オートロック,モニター付インターホン,ディンプルキー,バルコニー,エレベーター

物件種目	貸マンション
最寄駅	四ツ谷
間取タイプ	1K
賃料	99,000円
賃借条件	礼金1ヶ月 敷金1ヶ月 敷引なし 保証金なし

物件所在地	東京都新宿区四谷2丁目 11-7		
交通	J R 中央本線 四ツ谷 徒歩6分		
建物	建物名	パレステュディオ四谷 1101	
	構造・規模	S R C 14階建 地下1階/11階部分	
	使用部分積	22.50㎡	
	間取内訳	洋7	
築年月	2005年12月	契約期間	2年
管理費等	なし 共益費10,000円/月		
駐車場	なし		
現況	空家	入居可能時期	即時
設備	B・T別 浴室乾燥機,温水洗浄便座,ガスコンロ付,収納スペース,シューズボックス,室内洗濯機置場,都市ガス,全居室フローリング,エアコン,オートロック,モニター付インターホン,ディンプルキー,バルコニー,エレベーター		
保険等	要 2年15,000円		
備考	物確・内見・申込全てイタンジにて★1年未満解約の場合違約金1か月分★鍵交換任意 更新料:新賃料1ヶ月 賃貸保証:加入要 エボス少額短期保険、初期費用は「賃料+管理費」の40% 利用駅1:東京メトロ丸ノ内線 四谷三丁目 徒歩3分 利用駅2:東京メトロ南北線 四ツ谷 徒歩5分		

この図面は物件情報の一部を抜粋して掲載しております。(現況優先)

入居日・引渡日変更や付帯条件、別途料金等が発生する場合がありますのでご確認ください。

at home

infosheet 物件番号 69685200011

新宿本店 新宿区新宿3-21-4新宿ニューワールドビル1階  
 TEL: 03-6279-2032



みずべや  
 水商売のお部屋



あずま通り店 新宿区歌舞伎町1-8-3良川ビル2階  
 TEL: 03-6205-5732

# 都営大江戸線 西新宿五丁目駅 徒歩6分

# JR山手線 新宿駅 徒歩17分



(ポルタニシシジユク)

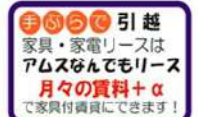
ポルタ西新宿		賃貸マンション	
201号室		間取り	1R
賃料	103,000円		
共益費	8,000円		
敷金	1ヶ月	礼金	1ヶ月

住所		東京都新宿区西新宿5丁目11-5	
構造・規模	鉄筋コンクリート造	3階建	2階
専有面積	26.34㎡	部屋向き	北東
築年月	2004年3月		
更新料	新賃料の1ヶ月分	償却/敷引	0円
入居可能予定日	2025年2月下旬 契約期間 2年		

保証人必須	ライフサポート株式会社(1年・更新可)※ご内容によってプランの変動あり ※初回保証料 (賃料+共益費)×50%~ 更新料:保証期間中の家賃滞回数(下記)により変動 ※滞回数は更新後リセット 0回-10,000円/1回-20,000円/2回-30,000円 3回-賃料(共益費込)の50%/4回以上-賃料(共益費込)の100% (最低保証更新料40,000円) ※保証料が月額賃料を超える場合は、月額賃料が上限となります。
保険	A-LIFE(2年掛捨てタイプ)家財保険・賠償責任保険 加入必須 1K/1R: 16,800円(借家責任保険 1,000万円/家財保険 340万円)

- ◎契約時に別途鍵交換代 27,500円(税込)
- ◎事務手数料 5,500円(税込) ◎除菌消臭代 17,600円(税込)
- ◎当社指定の火災保険加入の事
- ◎1年未満解約の場合、賃料1ヶ月(賃料+共益費)の違約金あり
- ◎口座振替手数料 440円(税込)
- ◎Nサポートをご利用頂く場合がございます(1,000円/月額)
- ◎審査内容により、連帯保証人を付けて頂く場合がございます
- ◎駐輪場代(1台300円/月)空き要確認 ※J/バイク(原付)禁止
- ◎原則、当社指定の電力会社をご利用いただきます

- ★駐輪スペース (空き要確認)
- ★オートロック
- ★インターホン
- ★Wロック ★エアコン
- ★ガスコンロ(2口)
- ★クローゼット
- ★独立洗面化粧台
- ★浴室乾燥機
- ★暖房便座 ★追い焚き
- ★室内洗濯機置場
- ★バルコニー ★角部屋



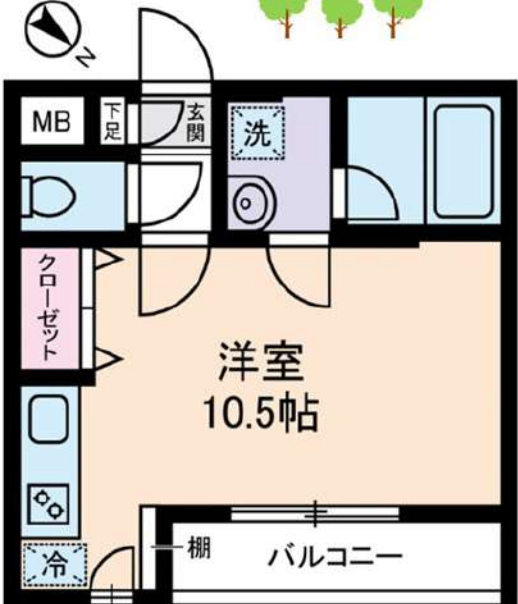
**角部屋  
です!**



**新宿中央公園入口まで徒歩4分!**  
(250m)



図面と相違する場合は、現況を優先致します



**新宿本店** 新宿区新宿3-21-4新宿ニュータウンビル1階  
TEL: 03-6279-2032



**みずべや**  
水商売の不動産



**あずま通り店** 新宿区歌舞伎町1-8-3良川ビル2階  
TEL: 03-6205-5732

ZOOM都庁前

805号室

TVモニター付オートロック 宅配ボックス インターネット無料 Wi-Fi完備 CATV導入 エレベーター

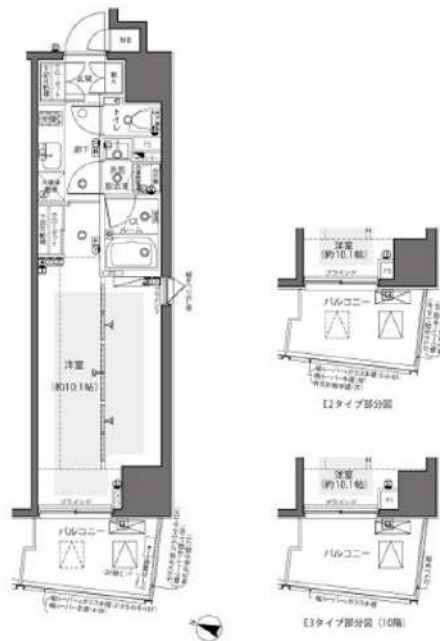
【ペット可】 【デザイナーズマンション】 【二人入居可】 ◆内見予約は『スマート内覧』◆

【外観】



【間取り図】

E1・E2・E3 type  
住戸専有面積 / 30.703 m<sup>2</sup>  
バルコニー面積 / 4.90 m<sup>2</sup>



※図面と現状が異なる場合は現状優先となります。

賃料	148,000円		
管理費等	8,000円	間取り	1K
敷金	無	礼金	無
償却金	-	保証金	-
物件種別	マンション		
建物所在地	東京都新宿区西新宿3丁目5-15		
交通	都営大江戸線 都庁前 徒歩6分 京王新線 初台 徒歩9分		
間取詳細	洋室(10.1畳)		
構造・規模	鉄筋コンクリート 15階建 8階		
専有面積	30.7m <sup>2</sup>	向き	西
築年月	2017年11月1日	契約期間	2年
入居時期	相談	更新料	1ヶ月(新賃料)
設備	2口ガス バス・トイレ別 独立洗面台 追焚 温水洗浄便座 床暖房 室内洗濯機置場 角部屋 二面採光		
その他費用	[一時金] 鍵交換費用(税込): 33,000円 [月次費用] 家財保険+付帯サービス(税込): 1,835円 [備考] ■契約時: 当月分+翌月分の賃料・管理費をお支払い頂きます ■ペット飼育時: 敷金1ヶ月追加(別途飼育細則参照・要申請書) ■解約時: ルームクリーニング費用及び借主負担分の原状回復費用をお支払い頂きます		
保証会社	必須 トーシンライフ、オリコフォレントインシュア、全保連 保証料: 初回=賃料等×50%、月額=賃料等×1%		
備考	■民泊利用不可 ■自転車: 月額500円 ※要空き確認・2年分一括払い ■部屋タイプ: E2 ■外国籍相談可(申込条件: 在留カード必須、日本語読み書き出来る方、連帯保証人必須: 日本人又は永住者) ■一部法人保証会社未加入時: 敷金・礼金を各1ヶ月追加 ■短期解約違約あり: 契約開始日より1年未満に退去した場合は賃料+管理費の1ヶ月分を支払うこと		

情報更新日 2025年1月11日

新宿本店 新宿区新宿3-21-4新宿ニューワークビル1階  
TEL: 03-6279-2032



みずべや  
水商売のお部屋



あずま通り店 新宿区歌舞伎町1-8-3良川ビル2階  
TEL: 03-6205-5732