

FOR RENT

築浅賃貸アパート

ROW HOUSE

★物件概要★

- 所在地: 東京都新宿区大久保2丁目17番14号
- 交通: 山手線「新大久保」駅徒歩8分
副都心線「東新宿」駅徒歩5分
大江戸線「東新宿」駅徒歩10分
- 建物構造: 木造2階建て・2階部分のみロフト付
- 完成: 平成26年7月
- 専有面積: 101号室: 19.80㎡

現地案内図

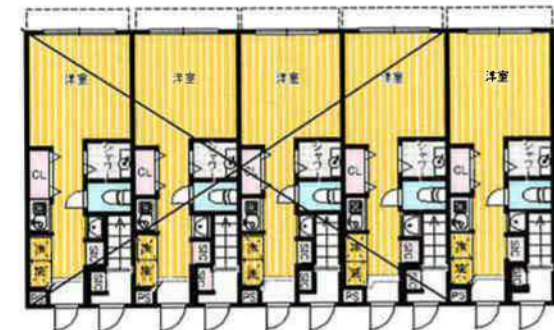
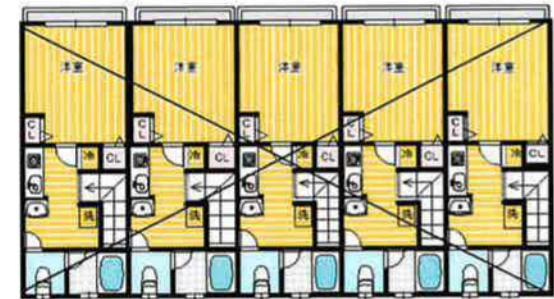
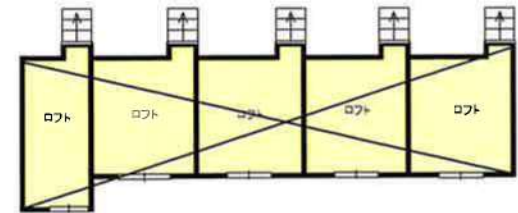


充実の設備

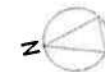
- バス(シャワー室)・トイレ別
- 独立洗面台
- 室内洗濯機置場
- モニター付きインターフォン
- インターネット光
(別途ご契約が必要となります。)

☆賃貸条件☆

- 賃料: 73,000円
- 共益費: 2,000円
- 敷金: 1ヶ月・礼金1ヶ月
- 契約期間: 2年間
- 更新料: 新賃料の1ヶ月分
- 火災保険: 20,000円～(2年間)
- 鍵交換費: 26,000円(ティンフルキー)
- 保証会社: 加入条件
(賃料・共益費の30%～100%)



105 104 103 102 101
内装前



新宿本店

新宿区新宿3-21-4新宿ニュータウンビル1階
TEL: 03-6279-2032



みずべや
水商売のお部屋



あずま通り店

新宿区歌舞伎町1-8-3良川ビル2階
TEL: 03-6205-5732

プレール・ドゥーク新中野

住み替え応援システムRe・Room
家賃でポイントがたまる！
住み替えて使ってお得！

安心管理システム24時間管理
学生・女性にオススメ

ペット相談可(小型犬または猫1匹、敷金2ヶ月)

洋室約6.6畳★2口ガスコンロキッチン

丸の内線・新中野駅から徒歩5分！



新生活応援
家具家電リース

【配送料無料】 【設置料無料】 【撤去料無料】

新生活を始めるのに初期費用が抑えられる！

家具	月額 4,400円	家具・家電 10,900円
家電	月額 5,500円	家具・家電 8,800円

木下の賃貸 友の会
詳細はこちら▶



※図面と現況が異なる場合には現況を優先とします。

ACCESS

東京メトロ丸の内線 新中野駅 徒歩5分

東京メトロ丸の内線 東高円寺 徒歩8分

JR中央線 中野 徒歩11分

202号室

賃料 81,000円

管理費 8,000円

敷金 0ヶ月 礼金 1ヶ月

OUTLINE

間取り	1K	タイプ	専有面積	21.84㎡
入居日	2025年02月中旬		内見	不可
「木下の賃貸」友の会費 1,980円(税込)/月額				
所在地 東京都中野区中央5丁目10-7				
構造	RC造		規模	4階建2階
竣工日	2004年08月		総戸数	24戸
駐車場施設	有		空き	要確認
駐輪場施設	有		空き	要確認
駐車場敷金	なし		駐車場賃料	要確認 円/月額
ペット飼育	相談		ペット飼育の場合の敷金	敷金2ヶ月
方位	西		ガス	パレットガス推奨
管理会社	株式会社キノシタコミュニティ		電気	パレット電気推奨

LEASE CONDITION

契約期間	2年	更新料	新賃料 1.25 ヶ月
解約予告	1ヶ月前に文書で当社宛に通知		
スマートメーター費用	27,500円(税込)	消毒代	26,400円(税込)
定額ルームクリーニング代	63,800円(税込)		

EQUIPMENT

オートロック	○	洗濯機置き場	○	バルコニー	○
エレベーター	○	浴室乾燥機	○	CATV	○
TVモニター付きインターホン	○	洗浄機能付暖房便座	○	BSアンテナ	○
宅配ボックス	○	追い焚き	○	CSアンテナ	○
ガスコンロ	○	居室床材フローリング	○	カーシェアリング	○
IHクッキングヒーター	○	エアコン	○		
独立洗面台	○	浄化槽	○		

①保証会社加入必須。木下グループ保証：初回保証料80%、利用手数料月額550円(税込)、継続保証委託料20,000円(2年毎)

②木下の賃貸友の会加入必須。入居者補償制度、住まいのトラブル緊急サポート等のサービスを提供。月額1,980円(税込)~/法人プラン月額990円(住まいのトラブル緊急サポートのみ)

③12か月未満の解約時、賃料1か月分の違約金が御座います。

④CATV、BS・CS110°、インターネット等(導入されているか否かは要確認)には別途契約、費用がかかります。

⑥浴室に設置されているテレビモニターは現在利用できませんので予めご了承ください。

新宿本店 新宿区新宿3-21-4新宿ニュータウンビル1階
TEL: 03-6279-2032

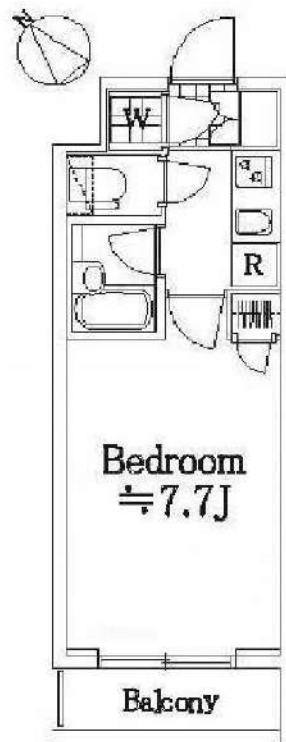


みずいべや
水商売のお部屋



あずま通り店 新宿区歌舞伎町1-8-3良川ビル2階
TEL: 03-6205-5732

パレステュディオ渋谷EAST



図面が現状と異なる場合は現状優先とします。
更新料:新賃料の1.5ヶ月分

号室	賃料
103	84,000円

管理費	10,000円		
敷金	1ヶ月	礼金	1ヶ月
所在地	東京都渋谷区 東1丁目26-30		
交通	JR山手線 渋谷 徒歩5分 東急東横線 代官山 徒歩10分 東急田園都市線 渋谷 徒歩13分		
構造	鉄骨鉄筋コンクリート(SRC造) 11階建		
専有面積	21.28㎡	開口部方位	南西
総戸数	74戸	間取り	1K
築年月	2002/02	契約期間	2年
入居日	3月上旬 02/23退去		
設備等	都市ガス, 公共下水, ネット無料, オートロック, 宅配BOX, TVドアホン, 防犯カメラ, 温水洗浄便座, 浴室乾燥機, B・T別, 洗濯機置き場室内, ガスコンロ, コンロ2口, エレベーター, エアコン, 角部屋, 外国人相談, ペット相談		
備考	建物管理会社: クレアスコミュニティー TEL: 03-6824-9550 駐車場・駐輪場・A'の置場、4ヶ所等の 共用設備は建物管理会社へご確認下さい。 駐車場: 有/駐輪場: 有/A'の置場: 無 引越料: 有(退去時支払): 47,300円(税込) 1ヶ月の滞り費用(退去時支払): 11,000円(税込) A'の滞り料: 敷金1ヶ月分(償却) 4ヶ所: 無料: 伊藤忠グループ 賃料引落手数料(月額): 440円(税込) 鍵交換料: 22,000円(税込) 保険料: 18,000円/2年		

- 保証会社必須
- 日本国籍の方: 初回保証料【賃料+管理費】の50%
- 外国籍の方: 初回保証料【賃料+管理費】の70%
- (更新保証料: 1年ごと10,000円)
- ※学生特典: 初回・更新保証料無料(日本国籍の方)
- ※海外審査可能(外国籍の方)
- ※一部法人契約は、保証会社未加入相談可能(礼金1ヵ月積増)

- 申込時必要書類
- 日本国籍の方: 顔写真付身分証・保険証
- 外国籍の方: 在留カード・パスポート(顔写真ページ)
- ※申込者様の属性により追加書類をご提出いただく場合がございます。

- 入居者安心サポート: 無料
- 弊社営業時間外は、夜間緊急センターと提携しており、24時間365日サポートしております。

新宿本店 新宿区新宿3-21-4新宿ニューワールドビル1階
TEL: 03-6279-2032



みずのやたい
水商売のお部屋



あずま通り店 新宿区歌舞伎町1-8-3良川ビル2階
TEL: 03-6205-5732

プレール・ドゥーク新大久保

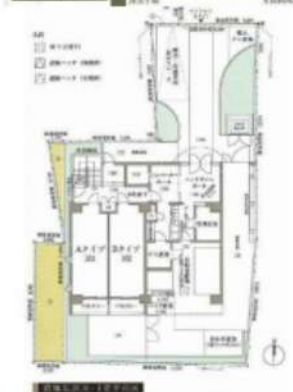
住み替え応援システムRe・Room
家賃でポイントがたまる！
住み替えて使ってお得！

安心管理システム24時間管理
学生・女性にオススメ

南向き★角部屋・二面採光(掲載写真は別部屋です。)

ペット相談可(小型犬または猫1匹、敷金2ヶ月)

新大久保駅から徒歩3分・大久保駅から徒歩7分



ACCESS

JR山手線 新大久保駅 徒歩3分

JR中央線 大久保 徒歩7分
都営大江戸線 東新宿 徒歩15分

301号室

賃料 99,000円
管理費 8,000円

敷金 0ヶ月 礼金 1ヶ月

OUTLINE

間取り	1K	タイプ	専有面積	21.75㎡
入居日	2025年02月下旬		内見	不可
「木下の賃貸」友の会費		1,980 円(税込)/月額		
所在地	東京都新宿区百人町2丁目4-13			
構造	RC造	規模	9階建3階	
竣工日	2009年03月		総戸数	34戸
駐車場施設	無	空き	無	
駐輪場施設	有	空き	要確認	
駐車場敷金なし	駐車場賃料		0 円/月額	
ペット飼育	相談	ペット飼育の場合の敷金	敷金2ヶ月	
方位	南	ガス	パレットガス推奨	
電気	パレット電気推奨			

LEASE CONDITION

契約期間	2年	更新料	新賃料	1.25 ヶ月
解約予告	1ヶ月前に文書で当社宛に通知			
スタート時管理費	27,500 円(税込)	消毒代	26,400 円(税込)	
定価ルームクリーニング代	63,800 円(税込)			

EQUIPMENT

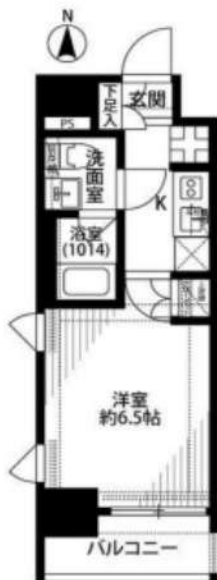
オートロック	洗濯機置場	バルコニー	
エレベーター	浴室乾燥機	CATV	
TVモニター付きインターホン	洗浄機能付暖房便座	BSアンテナ	
宅配ボックス	追い焚き	CSアンテナ	
ガスコンロ	居室床材フローリング	カーシェアリング	
IHキッチンヒーター	エアコン		
独立洗面台	浄化槽		

備考
①保証会社加入必須。木下グループ保証:初回保証料80%、利用手数料月額550円(税込)、継続保証委託料20,000円(2年毎)
②木下の賃貸友の会加入必須。入居者補償制度、住まいのトラブル緊急サポート等のサービスを提供。月額1,980円(税込)~/法人プラン月額990円(住まいのトラブル緊急サポートのみ)
③12か月未満の解約時、賃料1か月分の違約金が発生します。
④CATV、BS・CS110°、インターネット等(導入されているか否かは要確認)には別途契約、費用がかかります。

新生活応援
家具家電リース

新生活を始めるのに「初期費用」はもったいない！

家具 4ヶ月前	家具 10ヶ月前
月額 5,500円	月額 9,900円
家具 4ヶ月前	家具 8ヶ月前
月額 4,400円	月額 8,800円



木下の賃貸友の会
詳細はこちら▶



※図面と現況が異なる場合には現況を優先とします。

新宿本店

新宿区新宿3-21-4新宿ニューワークビル1階
TEL: 03-6279-2032



みずべや
水商売のお部屋



あずま通り店

新宿区歌舞伎町1-8-3良川ビル2階
TEL: 03-6205-5732

ステージファースト東新宿 104

新宿区新宿7-12-25

RC造 地下1階付地上5階建て (2009年11月築)

賃料：110,000円 / 管理費：10,000円

敷金：1ヶ月

礼金：ゼロ

総合保険サポート：1,000円/月

緊急駆けつけサポート：15,000円(税別)

鍵交換代金：30,000円(税別)

保証会社：初回/月額賃料等の50%～ 年/10,000円

※上記枠内の費用必須

※賃料が15日以降の場合、前家賃が必要です (例外あり)

その他条件等

先行契約優先 法人契約可能

外国籍の方、入居可能 / 海外居住者・留学生の審査OK

外国籍の方 賃料=(賃料・管理費の合計額)に変更

外国籍の方 保証会社エポス(初回100%・月次3%)

保証金1ヶ月追加(解約時償却)

(緊急連絡先 / 日本国内・母国 1名ずつ必要)

包括保険利用可 / 借家人賠償1000万円以上のもの

短期解約違約金の設定あり

(1年以内2ヶ月 / 2年以内1ヶ月)

共用部

バイク置場・駐輪場あり

空室状況、使用方法、使用料については下記
共用部管理会社にお問い合わせください。

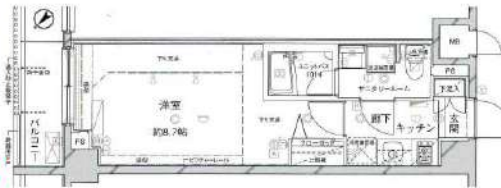
共用部管理会社： (株)快適空間
03-3424-1747

外観



間取り

1K 25.81㎡ (洋室8.7帖)



最寄り駅

東京メトロ副都心線 東新宿駅 徒歩5分

都営大江戸線 若松河田駅 徒歩9分

東京メトロ丸ノ内線 新宿三丁目駅 徒歩15分

契約期間/更新

契約期間：2年(普通賃貸借契約)

更新：新賃料1ヶ月分 更新事務手数料：20,000円(税別)

現況

空室 / 入居時期：1月下旬 / 内見：現地対応

STAGE FIRST
Higashi - Sinjuku

室内

※広告有効期限 2025年9月末まで※ご入居の際は使用細則を十分に理解しご使用いただけます。※現況と図面に差異がある場合現況を優先します。



エントランス



仕様 / 制限

インターネット無料

モニター付きオートロック・カードキー

システムキッチン・グリル付き2口ガスコンロ・レンジフード

バス/トイレ別・浴室乾燥機・ウォシュレット・室内洗濯機置場・独立洗面台

エアコン・火災報知機・宅配BOX・エレベーター・バルコニー

BS・CS・24時間ゴミ置場・防犯カメラ



新宿本店 新宿区新宿3-21-4新宿コートワビル1階
TEL：03-6279-2032

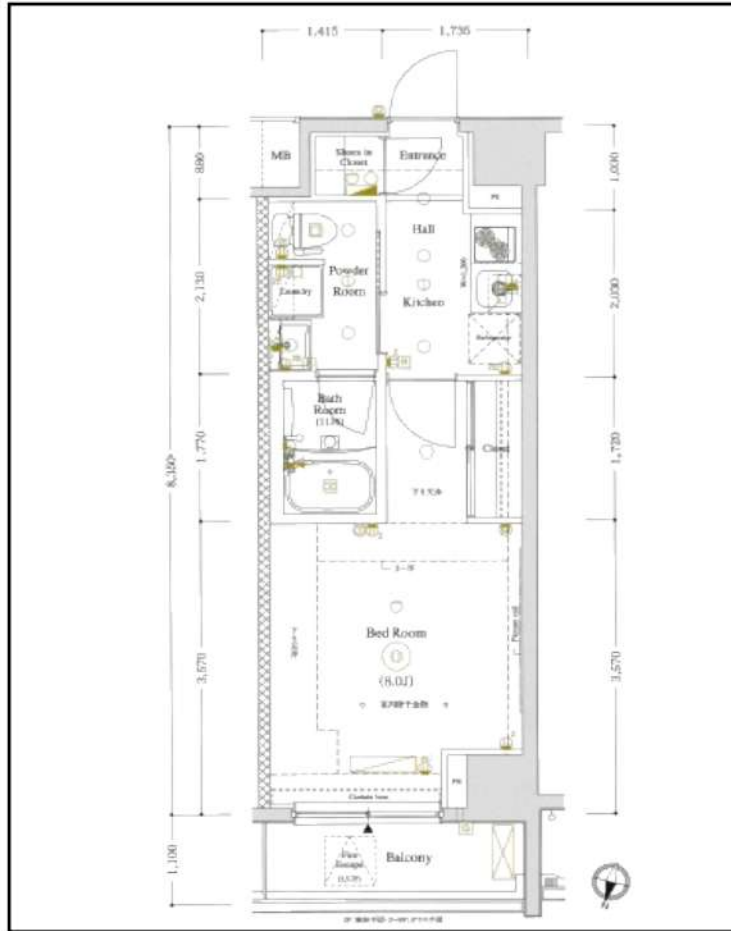


みずびや
水商売のお部屋



あずま通り店 新宿区歌舞伎町1-8-3良川ビル2階
TEL：03-6205-5732

☆ペット可☆ARKMARK中野坂上II



◆当社指定の保証会社と保証委託契約を締結して頂きます。
総賃料の半月分を借主様にご負担いただきます。

※ 図面と現況が異なる場合は現況優先と致します。「広告掲載可」

種別	分譲賃貸マンション	
	◇ 募集条件 ◇	
	203号室 3/10退去予定	114,500円
管理費	8,000円	
敷金：1ヶ月	礼金：1ヶ月	

所在地	東京都中野区本町2-2-9		
交通	東京外丸の内線<中野坂上>駅、徒歩6分 都営大江戸線<西新宿五丁目>駅、徒歩9分		
構造	RC造、地上9階建て		
専有面積	26.30㎡	間取	1K
竣工	2021年7月完成	洋室	8.0帖

◇ 設備・仕様 ◇

- ☆ TVモニター付オートロック
- ☆ 洗面化粧台
- ☆ 宅配BOX (24時間対応)
- ☆ 浴室乾燥機
- ☆ バス/トイレ独立 (ウォシュレット)
- ☆ Wi-Fi対応
- ☆ システムキッチン (2口ガスコンロ)
- ☆ BS/CS対応

◇ その他契約条件 ◇

- ☆ 契約期間：2年契約 (更新可)
- ☆ 解約予告：2ヶ月前
- ☆ 事務管理手数料：11,000円
- ☆ 更新料：新賃料1ヶ月分
- ☆ 火災保険料 (2年分)：15,000円
- ☆ 更新時事務手数料：0.5ヶ月分
- ☆ 鍵交換費用：28,600円 (税込)
- ☆ ペット飼育可 (管理規約厳守)
- ☆ 1年未満解約：賃料1ヶ月分「違約金」 小動物飼育使用料：賃料1ヶ月分 (償却)
- ☆ 退去時：クリーニング代 (4万円) + エアコン洗浄費 (1.5万円) + 原状回復費用 = 借主様負担あり

will-management will-management will-management will-management will-management will-management will-management will-management will-management

新宿本店 新宿区新宿3-21-4新宿ニューワールドビル1階
TEL: 03-6279-2032



みずべや
水商売のお部屋



あずま通り店 新宿区歌舞伎町1-8-3良川ビル2階
TEL: 03-6205-5732

Navi新宿 203号室

- ◆フリーレント1ヵ月、礼金ゼロ
- ◆外国籍、水商売の方ご相談
- ◆インターネット無料 ※海外審査不可

間取り 1R

専有面積 24.97㎡

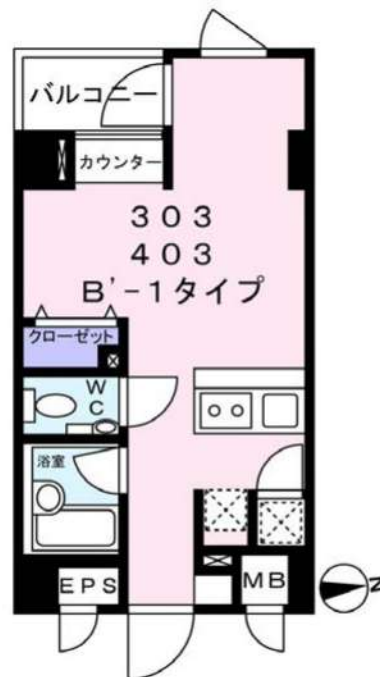
築年月 2004年02月

新大久保駅

1R

賃料 118,000円

礼金なし 敷金1ヶ月 保証金なし



物件所在地	東京都新宿区百人町1丁目3-14		
交通	JR山手線 新大久保 徒歩2分		
	JR総武・中央緩行線大久保 徒歩7分		
建物	建物名	Navi新宿(ナビシンジユク) 203	
	構造・規模	RC 9階建/2階部分	
	使用部分積	24.97㎡	
	間取内訳		
築年月	2004年02月	契約期間	2年
管理費等	なし 共益費なし 雑費なし		
駐車場	なし		
現況	空家	入居可能時期	相談
設備	B・T別、シャワー、浴室乾燥機、トイレ、温水洗浄便座、洗面台、収納スペース、シューズボックス、照明器具、室内洗濯機置場、洗濯機置場、給湯、都市ガス、フローリング、エアコン、CATV、インターネット使用料無料、オートロック、モニタ付インターホン、ディンプルキー、防犯カメラ、火災警報器		
保険等	要 2年21,500円		
備考	賃貸保証：全保連株式会社 初回60%、 継続保証料1万円/年 口座振替手数料330円		
	<ul style="list-style-type: none"> ・外国籍（日本語が堪能な方）、水商売の方ご相談 ・ライフラインサービスのお電話があります。 ・契約は日曜を除く営業時間内に設定願います。 ・契約開始は申込から2週間以内でお願いします。 ・成約の場合、当社規定の仲介手数料を申し受けます。 		

貸マンション

■その他費用

- ※契約時 ホームマイスター24：16,500円（税込）、宅配ロッカーカード費用3,300円（税込）
- ※退去時 ルームクリーニング：40,000円（税別）、エアコン清掃15,000円/台（税別）
- ※更新時：更新料1ヶ月分+更新事務手数料0.5ヶ月分（税別）

■解約予告2ヶ月前・短期解約違約金1年未満1ヶ月分あり

この図面は物件情報の一部を抜粋して掲載しております。（現況優先）
入居日・引渡日変更や付帯条件、別途料金等が発生する場合がありますのでご確認ください。

新宿本店 新宿区新宿3-21-4新宿ニューワークビル1階
TEL：03-6279-2032



みずいべや
水商売のお部屋



あずま通り店 新宿区歌舞伎町1-8-3良川ビル2階
TEL：03-6205-5732

プレミアムキューブG四谷左門町 702

物件種別	間取り	賃料	管理費等
マンション	1K	128,000円	15,000円

【Wi-Fiインターネット無料!※シーファイブ】ペット可 高級分譲賃貸マンション

【Wi-Fiインターネット無料!※シーファイブ】ペット可 高級分譲賃貸マンション

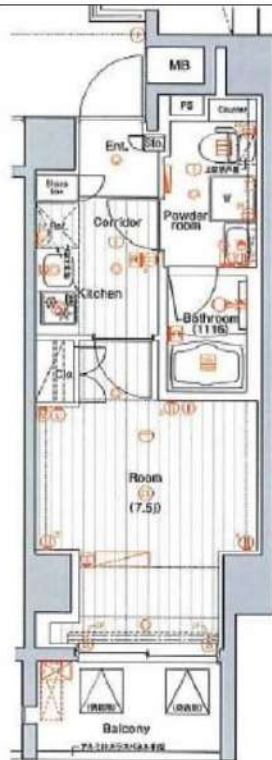
外観



その他



間取り図



※図面と異なる場合は現況を優先となります。

敷金/保証金	128,000円	礼金/権利金	128,000円
敷引/償却金	128,000円	更新料	2ヶ月(新賃料)
更新事務手数料			
その他費用			
物件所在地	東京都新宿区左門町20-8		
交通	東京メトロ丸ノ内線 四谷三丁目駅 徒歩5分 中央・総武線各停 信濃町駅 徒歩7分 中央・総武線各停 四ツ谷駅 徒歩15分		
間取り詳細			
構造	鉄筋コンクリート 7階 / 13階建		
面積	25.58㎡	向き	西
築年月	2013年3月	契約期間	普通借家契約 2年
退去日		入居時期	2025年2月18日
駐車場	バイク置き場		
設備	浴室乾燥, ガス給湯, バス・トイレ別, CS, 押入, 2口コンロ, ガスキッチン, 温水洗浄便座, エアコン, 室内洗濯機置場, シャワー, BS, モニタ付オートロック, システムキッチン, ネット使用料不要, クローゼット, トイレ有, ガスコンロ, ユニットバス, ガスコンロ設置済, バス有, 追い焚き風呂, シューズボックス, 洗面化粧台, TVインターホン, デザイナーズ, エレベーター, 外壁タイル張り, 宅配BOX		
入居諸条件	ペット可, 事務所不可, 二人入居可		
損害保険	要 23,000円 (2年)		
保証会社	必須 保証会社必須/～50%		
備考	■入居中サポート/21450円 ■抗菌代/17600円 ■事務手数料/11000円 ■保証会社必須/～50% ■保険/23000円 ■鍵費用/22000円 ■契約期間(2年普借)※違約金有☆AZPの賃料+1万円でスーパーゼロプラン適用★0 ■ペット飼育時条件有		

新宿本店 新宿区新宿3-21-4新宿ニュータウンビル1階
TEL: 03-6279-2032



みず丸ベア
水商売のお部屋



あずま通り店 新宿区歌舞伎町1-8-3良川ビル2階
TEL: 03-6205-5732

RENECAT導入済物件★消臭抗菌効果が半永久持続
★家具・家電付賃貸へ変更可★すぐお住まいになれます

Access

都営大江戸線
「若松河田」 駅徒歩 3分



東京メトロ副都心線
「東新宿」 駅徒歩 9分

0603 号室 専有面積 25.08㎡

間取 1DK

賃料 **129,000** 円/月

共益費 15,000 円/月

物件概要

所在地 / 東京都新宿区余丁町9-4
構造・規模 / 鉄筋コンクリート造 8階建
総戸数 / 21 戸
築年月 / 2017年01月20日
入居日 / 2025年03月20日

契約条件

保証金2ヶ月 (契約時償却)

保証システム利用料:家賃総額55%(最低金額5.5万円)
保証金契約時償却(保証金プランで契約の場合)
24Hサポート料22,000円/1年・鍵交換代22,000円
室内抗菌処理代17,600円事務手数料11,000円
当社指定賃貸入居者総合保険加入の事(別途費用)
賃料口座引落し(口座振替手数料:月額550円)
普通賃貸借1年契約(更新型)
※1、2回目の更新時5%の賃料改定あり。更新料は1回のみ。
2回目以降の更新料は無い為、安心して永くお住まいいただけます



24時間安心サポート

設備のトラブルに24時間365日の受付体制

医療健康サービス 24

看護師が24時間365日相談可※適用条件有

※図面と現況が異なる場合、現況優先とさせていただきます。
※退去時清掃費用、更新時更新費用等がございます。

- タイル張りの美しい外観
- 防犯窓付エレベーター
- 共用部防犯カメラ
- カラーTVモニター付オートロックシステム
- 防犯性の高いダブルロック
- 床フローリング仕様
- エアコン1基標準装備
- オリジナルシステムキッチン
- 2口ガスコンロ
- トイレとバスルーム独立型
- お湯張り機能付きバス
- ★雨天・冬は必須!浴室換気乾燥暖房機
- パウダールーム洗面台
- 温水シャワートイレ
- インターネット対応(別途費用)
- BS/110°CS(別途費用)
- 24時間受取可能宅配BOX
- 駐輪場(契約は触接建物管理へ)
- 2人入居・外国籍可・海外審査も可能
- 退去時清掃費用、更新時更新費用等有り



新宿本店 新宿区新宿3-21-4新宿ニュータウンビル1階
TEL: 03-6279-2032



みずべや
水商売のお卸屋



あずま通り店 新宿区歌舞伎町1-8-3良川ビル2階
TEL: 03-6205-5732

RENECAT導入済物件★消臭抗菌効果が半永久持続
★家具・家電付賃貸へ変更可★すぐお住まいになれます

Access

JR山手線
「新宿」 駅徒歩 8分



JR山手線
「代々木」 駅徒歩 8分

0503 号室 専有面積 39.84㎡

間取 1LDK

賃料 **174,000** 円/月

共益費 15,000 円/月

物件概要

所在地 / 東京都渋谷区代々木2丁目38-3
 構造・規模 / 鉄筋コンクリート造 6階建
 総戸数 / 20 戸
 築年月 / 2006年10月19日
 入居日 / 2025年02月18日

契約条件

保証金2ヶ月 (契約時償却)

CH保証システム利用料:家賃総額55%(最低金額5.5万円)
 保証金契約時償却(保証金プランで契約の場合)
 24Hサポート料22,000円/1年・鍵交換代22,000円
 室内抗菌処理代17,600円事務手数料11,000円
 当社指定賃貸入居者総合保険加入の事(別途費用)
 ※賃料口座引落し(口座振替手数料:月額550円)
 普通賃貸借1年契約(更新型)※
 ※1、2回目の更新時5%の賃料改定あり。更新料は1回のみ。
 2回目以降の更新料は無い為、安心して永くお住まいいただけます
 ※アクセントクロスの色は変更する場合がございます



- タイル貼りの美しい外観
- カラーTVモニター付オートロック
- 共用部ALSOKセキュリティシステム
- ダブルロック&ピッキング対応キー
- 床フローリング仕様
- エアコン2基標準装備
- オリジナルシステムキッチン
- 2口ガスコンロ(グリル付)
- 温水シャワートイレ
- ★雨の日も便利な浴室換気乾燥機

- ★ネット使い放題(ギガプライズ)
- ↑速度等詳細はTel.0120-922-804
- シャンプードレッサー
- 洗濯機置場室内
- 収納便利なウォークインクローゼット
- BS・110°CSアンテナ(別途費用)
- CATV(別途費用)
- 24時間受取可能宅配BOX
- 2人入居・外国籍入居可能/海外審査可能
- ペット可(別途敷金1ヵ月)小型1匹まで

24時間安心サポート

設備のトラブルに24時間365日の受付体制

医療健康サービス24

看護師が24時間365日相談可※適応条件有

※図面と現況が異なる場合、現況優先とさせていただきます。
 ※退去時清掃費用、更新時更新費用等がございます。

新宿本店 新宿区新宿3-21-4新宿ニューパークビル1階
 TEL: 03-6279-2032



みずいべや
 水商売のお部屋



あずま通り店 新宿区歌舞伎町1-8-3良川ビル2階
 TEL: 03-6205-5732

JR山手線	新大久保駅	徒歩9分
JR総武線	大久保駅	徒歩5分
西武新宿線	西武新宿駅	徒歩13分
都営大江戸線	新宿西口駅	徒歩15分

エスティメゾン北新宿 703号室 2LDK 賃料 232,000 円

- 所在地 / 東京都新宿区北新宿1-28-17
- 構造・規模 / 鉄筋コンクリート造地上10階建て全41室
- 専有面積 / 54.92㎡ ■完成 / 2004年8月
- 敷金 / 1ヶ月 ■礼金 / 1ヶ月 ■共益費 / 20,000円 / 月
- 退室予定日 / 2/18予定 ■入居予定日 / 相談
- 契約期間 / 2年間 ■更新料 / 新賃料の1ヶ月分
- 駐車場 / 無 ■方角 / 西
- 保険 / 別途加入必須 ■鍵交換代 / 27,500円(税込)

<設備>

- 給湯(都市ガス) ●バス・トイレ別 ●宅配ボックス
- TVモニター付きオートロック
- エアコン ●3口ガスコンロ付キッチン ●浴室換気乾燥機
- 洗浄機能付き便座 ●独立洗面化粧台 ●室内洗濯機置
- クローゼット ●シューズボックス ●バルコニー ●駐輪場
- BS・CS・CATV (Jcomとの有料契約必須) ●エレベーター

<備考>

- 保証会社必須らくらくパートナー: アプラス
- 【初回引落時: 33,000円 継続保証料: 総家賃等の2%/月】
- 楽器演奏・石油使用・事務所利用不可。 ●水商売相談可。
- ペット飼育可※小型犬もしくは猫1匹のみ可。(ペット飼育の場合敷金1ヶ月追加)
- 退室時にハウスクリーニング代をご負担頂きます。
- 電話回線工事は借主負担。
- 短期解約違約金有り。
- ※契約開始日より1年未満の解約で賃料の1ヶ月分。
- 電気、ガス会社は貸主による指定がある際は、指定業者をお使い頂きます。
- 「シャームゾンライフSUPPORT24」への加入任意 [1,320円/月]
- 解約2ヶ月前通知。
- シャームゾンライフCLUBにご加入して頂きます。(入会費・年会費なし)
- ペット飼育の場合は犬猫どちらもワクチン接種証明書が必要です。

利便性と快適さと重視した ハイクオリティな暮らし



- ・本紙は参考資料であり、宅地建物取引法上の重要事項説明書ではありません。
- ・ネット光回線プロバイダ対応状況等詳細については別途ご確認ください。
- ・図面や設備等、本紙と現状が異なる場合は、現状を優先させていただきます。
- ・仲介手数料は原則貸主0.5ヶ月、借主0.5ヶ月ですが、こちらの物件は借主1ヶ月(税別)となります。

新宿本店 新宿区新宿3-21-4新宿ニュータワービル1階
TEL: 03-6279-2032



みずべや
水商売のお部屋



あずま通り店 新宿区歌舞伎町1-8-3良川ビル2階
TEL: 03-6205-5732