

# LIVCITY 新宿壹番館

分譲賃貸マンション リヴシティ新宿壹番館

【交通】

JR中央・総武線『大久保』駅／東京外丸の内線『西新宿』駅 徒歩 7分

西武新宿線『西武新宿』駅 徒歩 9分／JR山手線『新宿』駅 徒歩 13分

## \*物件概要

- 所在地 東京都新宿区北新宿1-19-12
- 構造 鉄筋コンクリート造 地上 7階建
- 竣工 2002年 5月 ■ 総戸数 106戸

## \*賃貸条件

- 敷金 0ヶ月 礼金 1ヶ月
- 契約期間 2年 ■ 更新料 1.5ヶ月分
- 契約事務手数料 5,500円(税込) ■ 更新事務手数料 5,500円(税込)
- 1年未満解約 違約金として賃料+管理費 1ヶ月分
- 保証会社 にじいろライフ \*必須加入  
保証委託料 【初回】賃料+管理費の80%  
【月次保証料】(賃料+管理費)×1%/月 ※1,000円未満は一律1,000円/月  
年更新無 決済サービス手数料 550円(税込)/月
- にじいろサポート24(火災保険付き) 月額 2,200円(税込)

## \*設備概要

エアコン・システムキッチン(2口)・都市ガス・クローゼット  
モニター付きインターホン・浴室乾燥機・洗浄機能付き便座  
敷地内ゴミ置き場・宅配ボックス・オートロック  
インターネット:有

## \*備考欄

- 当社指定引越し業者(必須利用)
- 鍵交換費用 38,500円(税込)
- 賃料発生日 要相談
- 退去時クリーニング費用 賃料1ヶ月+消費税 \*初期費用含まない
- 室内抗菌消毒費用 16,500円(税込) ■ 解約予告 2ヶ月前
- ペット飼育可(小型犬・猫 どちらか1匹のみ) 礼金1ヶ月追加
- 図面と現況が異なる場合は、現況を優先する。

## \*建物共有部のお問合せ先 駐輪場等の空き状況等

- 株式会社リヴビルディング (03-6434-0673)

号室	賃料	管理費	間取り	m <sup>2</sup>	入居可能時期
409	84,500円	10,000円	1K	21	相談



新宿本店 新宿区新宿3-21-4新宿ニュータワービル1階  
TEL: 03-6279-2032



みずいべや  
水商売のお部屋



あずま通り店 新宿区歌舞伎町1-8-3良川ビル2階  
TEL: 03-6205-5732



# エスコート西新宿



- 保証会社必須  
 日本国籍の方：初回保証料【賃料+管理費】の50%  
 外国籍の方：初回保証料【賃料+管理費】の70%  
 （更新保証料：1年ごと10,000円）  
 ※学生特典：初回・更新保証料無料（日本国籍の方）  
 ※海外審査可能（外国籍の方）  
 ※一部法人契約は、保証会社未加入相談可能（礼金1ヵ月積増）

- 申込時必要書類  
 日本国籍の方：顔写真身分証・保険証  
 外国籍の方：在留カード・パスポート（顔写真ページ）  
 ※申込者様の属性により追加書類をご提出いただく場合がございます。

- 入居者安心サポート：無料  
 弊社営業時間外は、夜間緊急センターと提携しており、  
 24時間365日サポートしております。



図面が現状と異なる場合は現状優先とします。  
更新料:新賃料の1.5ヶ月分

号室	賃料
407	88,000円

管理費	10,000円		
敷金	1ヶ月	礼金	1ヶ月
所在地	東京都新宿区 西新宿8丁目19-13		
交通	東京メトロ丸ノ内線 西新宿 徒歩3分 都営大江戸線 都庁前 徒歩7分 JR山手線 新宿 徒歩14分		
構造	鉄骨鉄筋コンクリート(SRC造) 12階建		
専有面積	23.37㎡	開口部方位	東
総戸数	75戸	間取り	1K
築年月	2001/02	契約期間	2年
入居日	4月中旬 03/30退去		
設備等	都市ガス、公共下水、独立洗面台、オートロック、宅配BOX、TVドアホン、防犯カメラ、温水洗浄便座、ミニ洗濯機、B・T別、IHコンロ、コンロ2口、エレベーター、エアコン、2階以上の物件、外国人相談		
備考	建物管理会社：朝日管理 TEL：03-3445-1110 駐車場・駐輪場・B/T置場、インターネット等の 共用設備は建物管理会社へご確認下さい。 駐車場：有/駐輪場：有/B/T置場：有 クリーニング費（退去時支払）：47,300円（税込） エアコンクリーニング費用（退去時支払）：11,000円（税込） 賃料引落手数料（月額）：440円（税込） 鍵交換料：22,000円（税込） 保険料：18,000円 2年		

**新宿本店** 新宿区新宿3-21-4新宿ニュータウンビル1階  
TEL：03-6279-2032

**みずばやし**  
水商売のお部屋

**あずま通り店** 新宿区歌舞伎町1-8-3良川ビル2階  
TEL：03-6205-5732



# 高級賃貸マンション



西武新宿線『下落合』駅徒歩2分  
山手線・東京外環東西線 高田馬場』駅徒歩12分

《パークウェル下落合駅前 物件概要》  
所在地：東京都新宿区下落合1-15-20  
構造：鉄筋コンクリート造 10階建  
総戸数：58戸  
竣工：2006年9月

- 《賃貸条件》
- ◇礼金：1ヶ月
  - ◇敷金：1ヶ月（退去時償却）
  - ◇更新料：新賃料の1ヶ月分
  - ◇事務手数料：11,000円
  - ◇火災保険料：19,000円～
  - ◇鍵交換費用：27,500円
  - ◇ホームマスター-24：16,500円
  - ◇保証会社必須：株式会社Casa 初回委託料は家賃総額50%
  - ◇契約期間：2年間
  - ◇退去予告：60日前予告

《必要書類》  
契約者・入居者：住民票・身分証明書



同タイプの  
室内写真



607号室 22.62㎡

図面と現況が異なる場合は現況を優先とさせていただきます

号室	タイプ	賃料	管理費	礼金	敷金	退去予定	入居	備考
607	D	89,000	0	1	1	3月19日	3/末予定	独立洗面化粧台付き

新宿本店 新宿区新宿3-21-4新宿ニューワールドビル1階  
TEL: 03-6279-2032



みずべや  
水商売のお部屋



あずま通り店 新宿区歌舞伎町1-8-3良川ビル2階  
TEL: 03-6205-5732



# トーシンフェニックス中野 210

物件種別	間取り	賃料	管理費等
マンション	1K	90,000円	8,000円

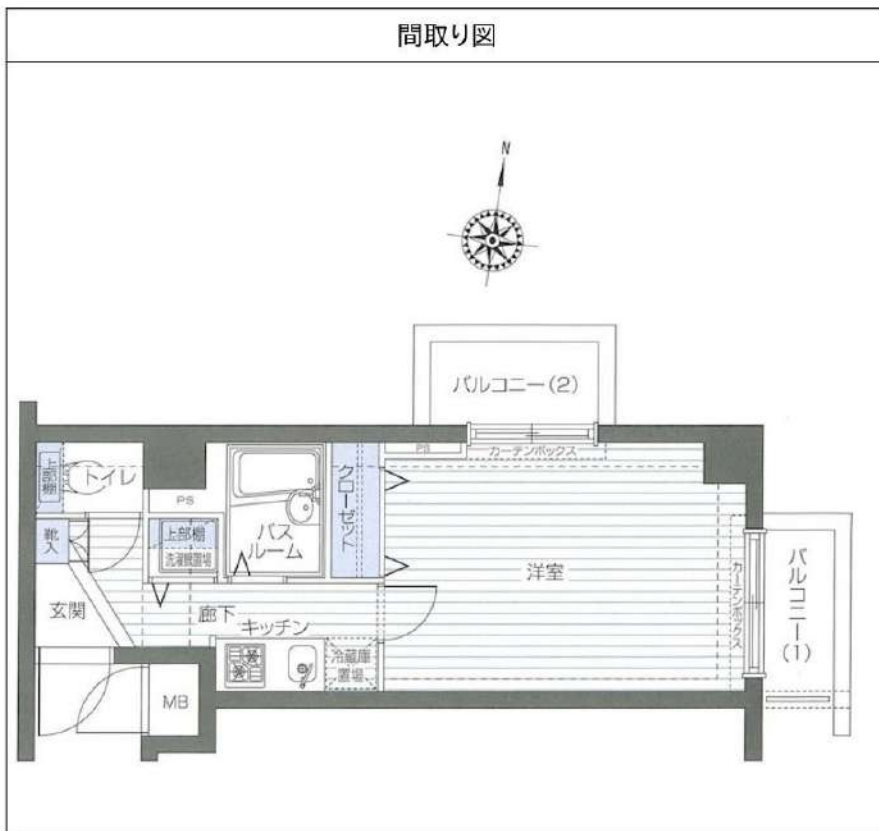
敷金/保証金	90,000円	礼金/権利金	90,000円
敷引/償却金		更新料	1ヶ月(新賃料)
更新事務手数料			
その他費用	<small>[-一時金] 鍵交換費用(税込): 27,500円                  [月次費用] 家財保険+付帯サービス(税込): 1,735円                  [備考] ■契約時: 当月分+翌月分の賃料・管理費をお支払い頂きます ■解約時: ルームクリーニング費用及び借主負担分の原状回復費用をお支払い頂きます</small>		
物件所在地	東京都中野区中野5丁目26-20		
交通	中央・総武線各停 中野駅 徒歩7分 東京メトロ東西線 中野駅 徒歩7分		
間取り詳細	2階: 洋室 7.50畳		
構造	鉄筋コンクリート 2階 / 4階建		
面積	24.10㎡	向き	東
築年月	2006年5月25日	契約期間	普通借家契約 2年
退去日	2025年2月5日	入居時期	2025年2月下旬
駐車場	要問合せ 駐輪場 バイク置き場		
設備	2口ガス バス・トイレ別 浴室換気乾燥機 エアコン フローリング 室内洗濯機置場 角部屋 二面採光		
入居諸条件			
損害保険			
保証会社	必須 トーシンライフ、オリコフォレントインシュア、全保連/保証料: 初回=賃料等×50%、月額=賃料等×1%		
備考	■民泊利用不可 ■自転車: 月額500円 バイク: 月額1,000円(契約時2年間一括払い※台数要確認) ■部屋タイプ: M ※温水洗浄便座は残置物となります ◆内見予約は『スマート内覧』◆■外国籍相談可(申込条件: 在留カード必須、日本語読み書き出来る方、連帯保証人必須: 日本人又は永住者)※内装は入居までに変更となる場合がございます		

外観



その他

間取り図



※図面と異なる場合は現況を優先となります。

新宿本店

新宿区新宿3-21-4新宿ニューワールドビル1階  
TEL: 03-6279-2032



みずべや  
水商売のお部屋



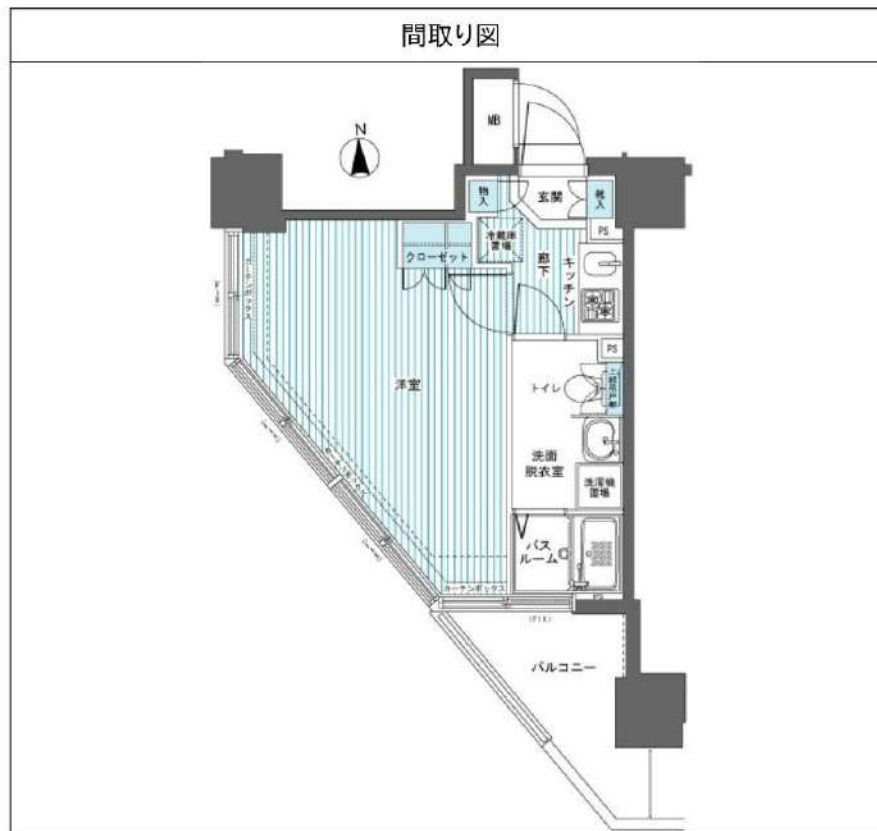
あずま通り店

新宿区歌舞伎町1-8-3良川ビル2階  
TEL: 03-6205-5732

# フェニックス西参道タワー 604

物件種別	間取り	賃料	管理費等
マンション	1K	120,000円	10,000円

敷金/保証金	120,000円	礼金/権利金	120,000円
敷引/償却金		更新料	1ヶ月(新賃料)
更新事務手数料			
その他費用	<small>[-一時金] 鍵交換費用(税込): 27,500円                  [月次費用] 家財保険+付帯サービス(税込): 1,735円                  (備考) ■契約時: 当月分+翌月分の賃料・管理費をお支払い頂きます ■ペット飼育時: 敷金1ヶ月追加(別途飼育相則参照・要申請書) ■解約時: ルームクリーニング費用及び借主負担分の原状回復費用をお支払い頂きます</small>		
物件所在地	東京都渋谷区代々木4丁目30-5		
交通	京王新線 初台駅 徒歩5分 小田急線 参宮橋駅 徒歩9分 中央線 新宿駅 徒歩14分		
間取り詳細	6階: 洋室 8.90畳		
構造	鉄筋コンクリート 6階 / 24階建		
面積	25.79㎡	向き	南
築年月	2008年8月8日	契約期間	普通借家契約 2年
退去日		入居時期	即入居
駐車場	要問合せ 駐輪場 バイク置き場		
設備	2口ガス バス・トイレ別 独立洗面台 浴室換気乾燥機 エアコン フローリング 角部屋 二面採光		
入居諸条件	ペット可		
損害保険			
保証会社	必須 トーシンライフ、オリコフォレントインシュア、全保連/保証料: 初回=賃料等×50%、月額=賃料等×1%		
備考	■民泊利用不可 ■自転車: 月額500円 バイク: 月額1,000円 ~2,000円(契約時2年間一括払い※台数要確認) ■部屋タイプ: M ◆内見予約は『スマート内覧』◆◆外国籍相談可(申込条件: 在留カード 必須、日本語読み書き出来る方、連帯保証人必須: 日本人又は永住者) ) ■一部法人保証会社未加入時: 敷金・礼金を各1ヶ月追加		



※図面と異なる場合は現況を優先となります。

**新宿本店** 新宿区新宿3-21-4新宿ニューワールドビル1階 TEL: 03-6279-2032  

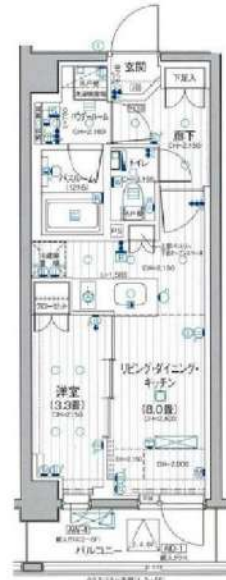
**みざや** 水商売のお部屋  

**あずま通り店** 新宿区歌舞伎町1-8-3良川ビル2階 TEL: 03-6205-5732



# デュオステージ下落合

## 分譲賃貸マンション



写真はイメージです。  
インターネット詳細に関しては建物管理会社へご確認ください。  
※民泊利用禁止※  
※ペット不可※  
※先行申込物件

- 保証会社加入必須
- 新日本信用保証新日本信用保証
    - ①初回賃料総額4.0% (年額1万円)
    - ②初回賃料総額8.0% (年額無)
    - ③学生プラン初回3万円4年間年額無 (5年目~年額1万円)※要学生証コピー  
口座振替手数料 216円(税込)/月
  - クレディセゾン
    - ①初回賃料総額4.0% (年額1万円更新)
    - ※賃料(管理費込)が15万円以上年額1.4万円
    - ②学生プラン初回1.5万円年額1万円※要学生証コピー

号室	賃料		
605	128,000円		
管理費	12,000円		
敷金	1ヶ月	礼金	1ヶ月
所在地	東京都新宿区 中落合1丁目4-1		
交通	西武新宿線 下落合 徒歩5分 西武新宿線 中井 徒歩6分 都営大江戸線 中井 徒歩7分		
構造	鉄筋コンクリート(RC造) 6階建		
専有面積	30.24㎡	開口部方位	南東
総戸数	35戸	間取り	1LDK
築年月	2022/09	契約期間	2年
入居日	相談 02/19退去(入居中)		
設備等	都市ガス, 公共下水, 宅配BOX, バス・トイレ別, 浴室乾燥機, 室内洗濯機置き場, 最上階の物件, 2人入居可, IHコンロ, コンロ2口, パルコニー, エレベーター, エアコン, 独立洗面台, 防犯カメラ, 温水洗浄便座, モニタ付オートロック, ゴミ置場, インターネット接続可, シリンダーキー(ディンプル), ダブルロックキー, 24時間緊急通報システム		
備考	※365日以内の解約の場合、短期解約違約金 賃料(管理費込)1ヶ月分 ※更新事務手数料: 新賃料の0.5ヶ月分 ※ルームクリーニング代(退去時支払): 48,400円(税込) FAST ASSIST24/月額: 1,100円(税込) 室内除菌消毒費: 8,800円(税込) 鍵交換料: 35,200円(税込) 保険料: 20,000円/2年 解約予告: 1ヶ月前		

図面が現状と異なる場合は現状優先とします。  
更新料: 新賃料の1ヶ月分

新宿本店 新宿区新宿3-21-4新宿ニュータワービル1階  
TEL: 03-6279-2032



みずべや  
水商売のお部屋

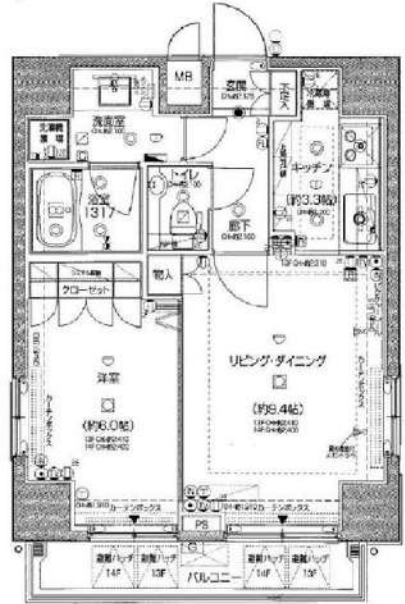


あずま通り店 新宿区歌舞伎町1-8-3良川ビル2階  
TEL: 03-6205-5732



# パレスティディオ四谷

## 分譲賃貸マンション



写真はイメージです  
 ※インターネット詳細に関しては建物管理会社へご確認ください  
 ※長泊利用禁止  
 ※ペット飼育不可  
 ※残置物として廃棄あり

保証会社加入必須  
 I. 新日本信用保証  
 ①初回借料総額 4.0% (年額1万円)  
 ②初回借料総額 8.0% (年額無)  
 ③学生プラン初回3万円4年間年額無  
 (5年目~年額1万円)※要学生証コピー  
 □座敷替手数料 216円(税込)/月  
 II. クレディセゾン  
 ①初回借料総額 4.0% (年額1万円更新)  
 ※借料(管理費込)が15万円以上年額1.4万円  
 ②学生プラン初回1.5万円年額1万円※要学生証コピー

号室	賃料		
1301	171,000円		
管理費	12,000円		
敷金	1ヶ月	礼金	1ヶ月
所在地	東京都新宿区 四谷2丁目11-7		
交通	東京メトロ丸ノ内線 四谷三丁目 徒歩4分 JR中央本線(東京~塩尻) 四ツ谷 徒歩7分		
構造	鉄骨鉄筋コンクリート(SRC造) 14階建地下1階		
専有面積	45.0㎡	開口部方位	北東
総戸数	48戸	間取り	1LDK
築年月	2005/12	契約期間	2年
入居日	3月中旬 02/14退去(入居中)		
設備等	都市ガス, 公共下水, 宅配BOX, バス・トイレ別, 浴室乾燥機, 追い焚き機能, 室内洗濯機置き場, 角部屋, 2人入居可, ガスコンロ, バルコニー, エレベーター, エアコン, 独立洗面台, 防犯カメラ, 温水洗浄便座, コンロ口数三口, グリル, 2面採光, モニタ付オートロック, ゴミ置場, インターネット接続可, シリンダーキー(ディンプル), ダブルロックキー		
備考	※365日以内の解約の場合、短期解約違約金 賃料(管理費込)1ヶ月分 ※更新事務手数料: 新賃料の0.5ヶ月分 ※ルームクリーニング代(退去時支払): 71,500円(税込) FAST ASSIST24/月額: 1,100円(税込) 室内除菌剤送料: 8,800円(税込) 経文換料: 35,200円(税込) 保険料: 20,000円/2年 解約予告: 1ヶ月前		

図面が現状と異なる場合は現状優先とします。  
 更新料: 新賃料の1ヶ月分

**新宿本店** 新宿区新宿3-21-4新宿ニューワールドビル1階  
TEL: 03-6279-2032

**みずべや**  
水商売のお部屋

**あずま通り店** 新宿区歌舞伎町1-8-3良川ビル2階  
TEL: 03-6205-5732



# マンション

## プレール・ドゥーク新大久保

### 敷金 1

### 礼金 1

12月賃発時に限り業務委託料有り

### Property Information 物件情報

903 <43.5m<sup>2</sup>>

賃料

# 226,000

円 管理費 12,000 円

所在地 東京都新宿区百人町2-4-13

交通 JR山手線「新大久保」駅徒歩3分  
JR総武線「大久保」駅徒歩8分  
西武新宿線「西武新宿」駅徒歩13分

構造 鉄筋コンクリート造

築年 2009年3月(築16年)

現況 空室

入居時期 即時

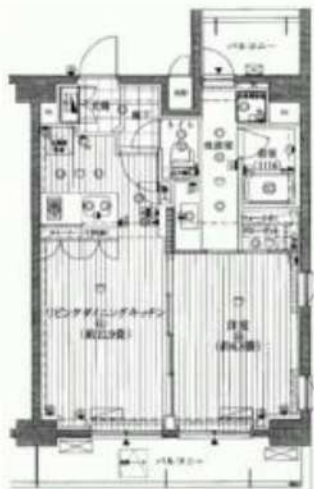
建物 駐輪場

設備(部屋) 都市ガス/2口ガスコンロ/カウンターキッチン/バストイレ別/独立洗面台/浴室乾燥機/バルコニー/エアコン/インターネット無料/モニターインターホン

設備(建物) エレベーター/オートロック/宅配ボックス

諸費用  
・保証会社加入要(初回保証料:総賃料の50%)  
・保険料:20,000円/2年  
・24時間サポート加入要:19,800円(税込)  
・退去時クリーニング代+エアコン清掃費:82,500円(税込)  
・鍵交換代(任意):金額要確認

備考  
■ クリーニング代・エアコン清掃費退去時支払  
■ 短期解約違約金として1年未満の解約で総賃料2ヶ月分、2年未満の解約で総賃料1ヶ月分  
■ 大手法人契約の場合【礼金0.5ヶ月増し】  
■ 外国籍/留学生の方ご相談可能!【敷金1ヵ月増し】



JR山手線「新大久保」駅徒歩 **3** 分  
★ベランダからスカイツリーが見えます★



最上階・角部屋

独立洗面台

オートロック

宅配ボックス



## 新宿本店

新宿区新宿3-21-4新宿ニューターワビル1階  
TEL: 03-6279-2032



## みずいべや

水商売のお部屋



## あずま通り店

新宿区歌舞伎町1-8-3良川ビル2階  
TEL: 03-6205-5732