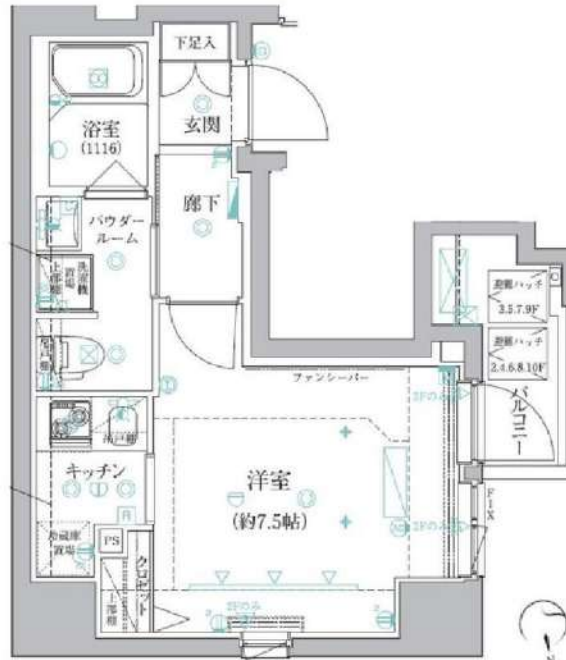


# クレイシア新宿御苑前

分譲賃貸マンション  
インターネット (Wi-Fi) 無料!!



写真はイメージです  
フローリングカラー：ホワイト  
インターネットはギガプライズのみ利用可  
※民泊利用禁止  
※ペット飼育不可

保証会社加入必須  
I、新日本信用保証  
①初回賃料総額40% (年額1万円)  
②初回賃料総額80% (年額無)  
③学生プラン初回3万円4年間年額無  
(5年目~年額1万円) ※要学生証コピー  
口座振替手数料 216円(税込)/月

II、ジャックス保証  
初回賃料総額40% (年額1万円)  
口座振替手数料無し

号室	賃料		
401	100,000円		
管理費	12,000円		
敷金	1ヶ月	礼金	1ヶ月
所在地	東京都新宿区 新宿1丁目28-6		
交通	東京メトロ丸ノ内線 新宿御苑前 徒歩4分 東京メトロ副都心線 新宿三丁目 徒歩7分 JR山手線 新宿 徒歩15分		
構造	鉄筋コンクリート(RC造) 11階建		
専有面積	26.28㎡	開口部方位	西
総戸数	29戸	間取り	1R
築年月	2014/07	契約期間	2年
入居日	4月上旬 03/10退去(入居中)		
設備等	都市ガス, 公共下水, 宅配BOX, バス・トイレ別, 浴室乾燥機, 室内洗濯機置き場, 角部屋, ガスコンロ, コンロ2口, バルコニー, エレベーター, エアコン, 独立洗面台, 防犯カメラ, 温水洗浄便座, ネット無料, グリル, 2面採光, モニタ付オートロック, ゴミ置場, シリンダーキー (ディンプル), ダブルロックキー, 24時間緊急通報システム		
備考	※365日以内の解約の場合、短期解約違約金 賃料(管理費込) 1ヶ月分 ※更新事務手数料: 新賃料の0.5ヶ月分 ※ルームクリーニング代(退去時支払): 48,400円(税込) FAST ASSIST24/月額: 1,100円(税込) 室内除菌消毒費: 8,800円(税込) 鍵交換料: 35,200円(税込) 保険料: 20,000円/2年 解約予告: 1ヶ月前		

図面が現状と異なる場合は現状優先とします。  
更新料: 新賃料の1ヶ月分

新宿本店 新宿区新宿3-21-4新宿ニューワールドビル1階  
TEL: 03-6279-2032



みずべや  
水商売のお部屋



あずま通り店 新宿区歌舞伎町1-8-3良川ビル2階  
TEL: 03-6205-5732

# メイクスデザイン西新宿

号室	賃料
401	105,000円

## 分譲賃貸マンション



図面が現状と異なる場合は現状優先とします。  
更新料:新賃料の1ヶ月分

管理費	12,000円		
敷金	1ヶ月	礼金	1ヶ月
所在地	東京都新宿区 北新宿1丁目19-4		
交通	東京メトロ丸ノ内線 西新宿 徒歩5分		
構造	鉄筋コンクリート(RC造) 13階建		
専有面積	25.27㎡	開口部方位	北東
総戸数	36戸	間取り	1K
築年月	2014/08	契約期間	2年
入居日	相談 01/30退去(入居中)		
設備等	都市ガス, 公共下水, 宅配BOX, バス・トイレ別, 浴室乾燥機, 室内洗濯機置き場, 角部屋, ガスコンロ, コンロ2口, バルコニー, エレベーター, エアコン, 独立洗面台, 防犯カメラ, 温水洗浄便座, モニタ付オートロック, ゴミ置場, インターネット接続可, シリンダーキー(ディンプル), ダブルロッカー		
備考	※365日以内の解約の場合、短期解約違約金 賃料(管理費込)1ヶ月分 ※更新時事務手数料:新賃料の0.5ヶ月分 ※ルームクリーニング代(退去時支払):48,400円(税込) FAST ASSIST24/月額:850円(税込) 室内除菌消臭代:5,500円(税込) 鍵交換料:30,800円(税込) 保険料:20,000円 2年 解約予告:1ヶ月前		

写真はイメージです  
インターネットは建物管理会社へ問い合わせください  
※民泊利用禁止  
※ペット飼育不可  
※先行申込物件

- 保証会社加入必須
- 新日本信用保証
    - ①初回賃料総額40%(年額1万円)
    - ②初回賃料総額80%(年額無)
    - ③学生プラン初回3万円4年間年額無(5年目~年額1万円)※要学生証コピー
  - 口座振替手数料216円(税込)/月
  - クレディセゾン
    - ①初回賃料総額40%(年額1万円更新)  
※賃料(管理費込)が15万円以上年額1.4万円
    - ②学生プラン初回1.5万円年額1万円※要学生証コピー

新宿本店 新宿区新宿3-21-4新宿ニュータウンビル1階  
TEL: 03-6279-2032



みずべや  
水商売のお部屋



あずま通り店 新宿区歌舞伎町1-8-3良川ビル2階  
TEL: 03-6205-5732

# コンシェルシア西新宿

## 502号室

コンビニ：ファミリーマート新宿税務署通り店まで 34m 徒歩 1分  
 スーパー：まいばすけっと北新宿税務署通り店まで 72m 徒歩 1分  
 ドラッグストア：ウエルシア西新宿三井ビル店まで 450m 徒歩 6分

賃料 **117,000円**  
 共益費 **9,000円**

東京メトロ丸ノ内線「西新宿」駅 徒歩6分  
 JR中央線・総武線「大久保」駅 徒歩9分

- オートロック
- 防犯カメラ
- 駐輪場あり
- 宅配ボックス
- エアコン
- TVモニター付きインターホン
- 給湯器
- 温水洗浄便座
- 室内洗濯機置場
- 浴室換気乾燥機
- システムキッチン
- クローゼット
- 独立洗面台
- 2口コンセント



所在地	東京都新宿区北新宿1-35-5		
構造	鉄筋コンクリート造 13階建		
築年月	2008年2月		
総戸数	48戸		
間取り	1K		
専有面積	26.98㎡		
バルコニー面積	3.72㎡		
敷金	1ヶ月(ペット飼育の場合+1ヶ月)	償却	100%
礼金	1ヶ月		
更新料	1ヶ月	更新事務手数料	22,000円(税込)
家賃債務保証会社	クレディセゾン他提携あり		
保証料	初回:家賃の50%/月額:家賃の1%		
契約事務手数料	11,000円(税込)		
鍵交換料	27,500円(税込)		
24時間サポート料	18,700円(税込)		
家財保険料	20,000円		
ペット	相談	楽器	不可
事務所使用	不可		
解約予告	2ヶ月前 短期解約違約金 1年以内の解約の場合1ヶ月		
現況	2025年3月28日退去予定		
内見開始日	2025年3月29日~予定		
入居可能日	2025年4月中旬予定		
共有設備	オートロック/防犯カメラ/駐輪場 宅配ボックス		
専有設備	エアコン/TVモニター付インターホン 給湯器/温水洗浄便座		

身分証明書(運転免許証、パスポート、マイナンバーカード)  
 健康保険証(入社証明書、入学証明書で代用可)

※図面と現況が異なる場合は現況を優先させていただきます。  
 ※法人契約の場合条件は別途ご相談可能です。

物件概要

専有部

賃貸条件

現況

設備

申込時  
必要書類

新宿本店 新宿区新宿3-21-4新宿ニューワークビル1階  
 TEL: 03-6279-2032



みずみべや  
 水商売のお部屋



あずま通り店 新宿区歌舞伎町1-8-3良川ビル2階  
 TEL: 03-6205-5732

# PREMIUM CUBE 飯田橋#mo 311

物件種別	間取り	賃料	管理費等
マンション	1K	129,500円	15,000円

**【Wi-Fiインターネット無料!※シーファイブ】ペット2匹可 高級分譲賃貸レジデンス**

【Wi-Fiインターネット無料!※シーファイブ】ペット2匹可 高級分譲賃貸レジデンス

敷金/保証金	129,500円	礼金/権利金	129,500円
敷引/償却金	129,500円	更新料	1.5ヶ月(新賃料)
更新事務手数料			
その他費用			
物件所在地	東京都新宿区新小川町4-9		
交通	東京メトロ東西線 飯田橋駅 徒歩5分 都営大江戸線 牛込神楽坂駅 徒歩10分 東京メトロ有楽町線 江戸川橋駅 徒歩14分		
間取り詳細			
構造	鉄筋コンクリート 3階 / 4階建		
面積	25.52㎡	向き	南
築年月	2015年3月	契約期間	普通借家契約 2年
退去日		入居時期	2025年3月27日
駐車場	駐輪場 バイク置き場		
設備	浴室乾燥, 24時間換気システム, ガス給湯, バストイレ別, CS, 押入, 2口コンロ, ガスキッチン, 温水洗浄便座, エアコン, 室内洗濯機置場, シャワー, BS, CATV, 人感照明センサー, モニタ付オートロック, 洗面化粧台, ネット使用料不要, クローゼット, フローリング, 2F以上, システムキッチン, トイレ有, ガスコンロ, ユニットバス, ガスコンロ設置済, バス有, 追い焚き風呂, シューズボックス, TVインターホン, デザイナーズ, エレベーター, 外壁タイル張り, 宅配BOX		
入居諸条件	ペット可, 事務所不可, 二人入居可		
損害保険	要 23,000円(2年)		
保証会社	必須 保証会社必須/～50%		
備考	■入居中サポート/21450円 ■抗菌代/17600円 ■事務手数料/11000円 ■保証会社必須/～50% ■保険/23000円 ■鍵費用/22000円 ■契約期間(2年普借)※違約金有☆AZPの賃料+1万円でスーパーゼロプラン適用★0 ■ペット飼育時条件有		

外観

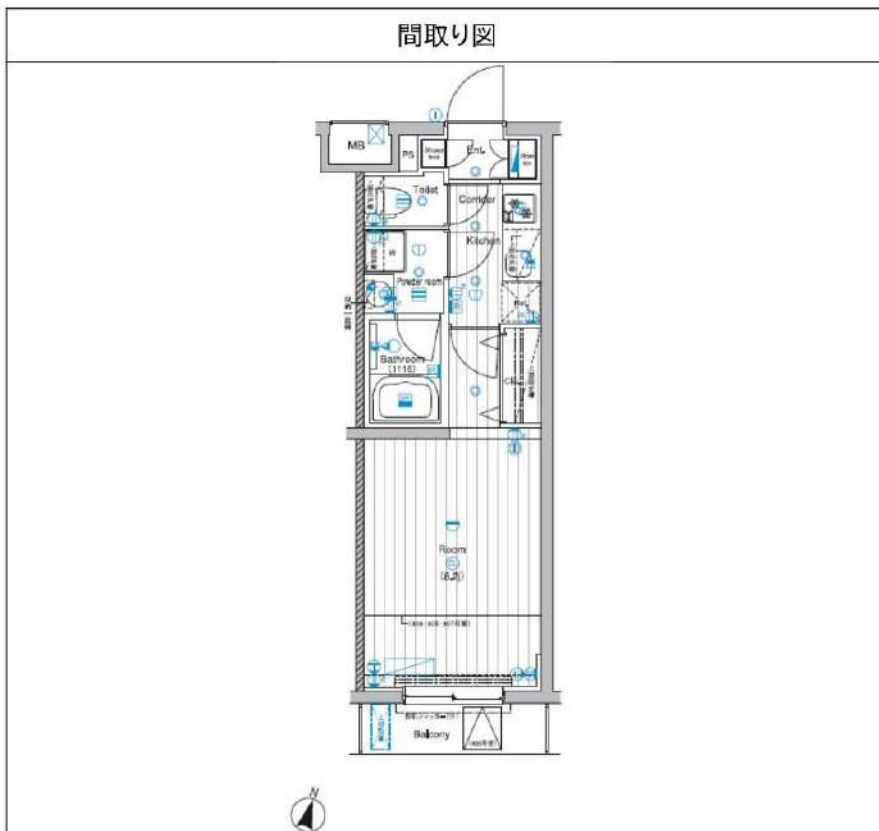


その他



※図面と異なる場合は現況を優先となります。

間取り図



**新宿本店** 新宿区新宿3-21-4新宿ニューワールドビル1階  
TEL: 03-6279-2032



**みずいべや**  
水商売のお部屋



**あずま通り店** 新宿区歌舞伎町1-8-3良川ビル2階  
TEL: 03-6205-5732

# ZOOM渋谷笹塚Second 308

物件種別	間取り	賃料	管理費等
マンション	1DK	131,000円	10,000円

敷金/保証金	131,000円	礼金/権利金	131,000円
敷引/償却金		更新料	1ヶ月(新賃料)
更新事務手数料			
その他費用	<small>[-一時金] 鍵交換費用(税込): 33,000円                  [月次費用] 家財保険+付帯サービス(税込): 1,735円                  (備考) ■契約時: 当月分+翌月分の賃料・管理費をお支払い頂きます ■ペット飼育時: 敷金1ヶ月追加(別途飼育相則参照・要申請書) ■解約時: ルームクリーニング費用及び借主負担分の原状回復費用をお支払い頂きます</small>		
物件所在地	東京都渋谷区笹塚3丁目43-9		
交通	京王新線 笹塚駅 徒歩10分 京王新線 幡ヶ谷駅 徒歩12分		
間取り詳細	3階: DK 6.60畳, 洋室 3.80畳		
構造	鉄筋コンクリート 3階 / 12階建		
面積	28.79㎡	向き	南
築年月	2023年7月10日	契約期間	普通借家契約 2年
退去日		入居時期	即入居
駐車場	要問合せ 駐輪場 バイク置き場		
設備	2口ガス(グリル付) 独立洗面台 脱衣室 浴室乾燥機 温水洗浄便座 フローリング 室内洗濯機置場		
入居諸条件	ペット可, 二人入居可		
損害保険			
保証会社	必須 トーシンライフ、オリコフォレントインシュア、全保連/保証料: 初回=賃料等×50%、月額=賃料等×1%		
備考	■民泊利用不可 ■自転車: 月額500円 バイク: 月額2000円(契約時2年間一括払い※台数要確認) ■部屋タイプ:H ■外国籍相談可(申込条件: 在留カード必須、日本語読み書き出来る方、連帯保証人必須: 日本人又は永住者) ■一部法人保証会社未加入時: 敷金・礼金を各1ヶ月追加 ◆内見予約は『スマート内覧』◆		

外観



その他

間取り図



※図面と異なる場合は現況を優先となります。

新宿本店

新宿区新宿3-21-4新宿ニュータワービル1階  
TEL: 03-6279-2032



みずいべや  
水商売のお部屋



あずま通り店

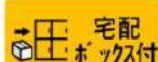
新宿区歌舞伎町1-8-3良川ビル2階  
TEL: 03-6205-5732

FOR RENT

# プランノール早稲田 502号室

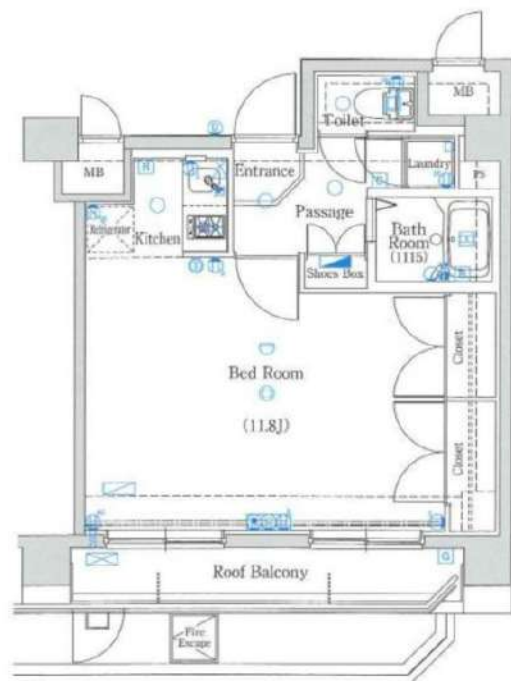
## 東西線早稲田駅 徒歩8分

有楽町線江戸川橋駅 徒歩6分  
都営大江戸線牛込柳町駅 徒歩15分



洗面併用型キッチン

浄水器



※図面と現況が異なる場合は、現況を優先致します。

## 分譲賃貸マンション

賃料	137,000円	管理費	15,000円
間取	1K	専有面積	壁芯30.95㎡
保証金	1ヵ月	礼金	0ヵ月
敷金	0ヵ月	更新料	1ヵ月
住居表示	東京都新宿区早稲田鶴巻町 543-8		
建築構造 所在階	鉄筋コンクリート地上7階		所在階 5階
入居日	相談	建物竣工	2007年5月
現況	居住中	退去予定日	2025年2月24日
ペット飼育	可能	くらしど24	2年16,500円
火災保険料	少額短期保険 2年18,000円～	鍵交換代	24,200円
設備			
備考	<ul style="list-style-type: none"> <li>■インターネット「NTTフレッツ光」(別途契約)</li> <li>■保証会社必須</li> <li>■解約2ヶ月前予告 ■短期解約違約金有</li> <li>■ペット飼育の場合保証金1ヶ月追加</li> <li>■入居審査後、インターネット・電気・ガス・水道のご利用に関し、業者よりお電話させて頂きます。</li> <li>■駐輪場・駐車場等の確認は共用部管理会社へお問い合わせください。</li> <li>■共用部管理会社：㈱日本コミュニティー 03-5366-1222</li> </ul>		
保証会社	【初回】賃料+管理費合計の50%	:	76,000円
第1候補	【月次】賃料+管理費合計の1.5%	:	2,280円
短期違約金	1年未満：総賃料2ヶ月分 (304,000円) 2年未満：総賃料1ヶ月分 (152,000円)		

## 原状回復要項

- 貸室内の清掃(基本料金(別途消費税)～30㎡:48,000円、～50㎡:63,000円、～60㎡:73,000円、61㎡～:専有面積に応じる)
- エアコンクリーニング(1台:13,000円税別)
- ペット飼育可能物件の場合はペット飼育のお客様退去時、消臭消毒費用(15,000円税別)はご負担いただきます。
- 保証金は貸主受領時に全額償却されます。預かり金ではありません。退去時原状回復で借主が負担すべき費用の内、保証金の額までは貸主負担に変更することとし、借主への請求から差し引かれます。

新宿本店

新宿区新宿3-21-4新宿ニューワールド1階  
TEL: 03-6279-2032



みずまばや  
水商売のお部屋



あずま通り店

新宿区歌舞伎町1-8-3良川ビル2階  
TEL: 03-6205-5732

# ハーモニーレジデンス新宿 THE NORTH 213

物件種別	間取り	賃料	管理費等
マンション	1K	139,000円	15,000円

**【Wi-Fiインターネット無料!※FGBB】ペット可 高級賃貸マンション**

【Wi-Fiインターネット無料!※FGBB】ペット可 高級賃貸マンション

外観

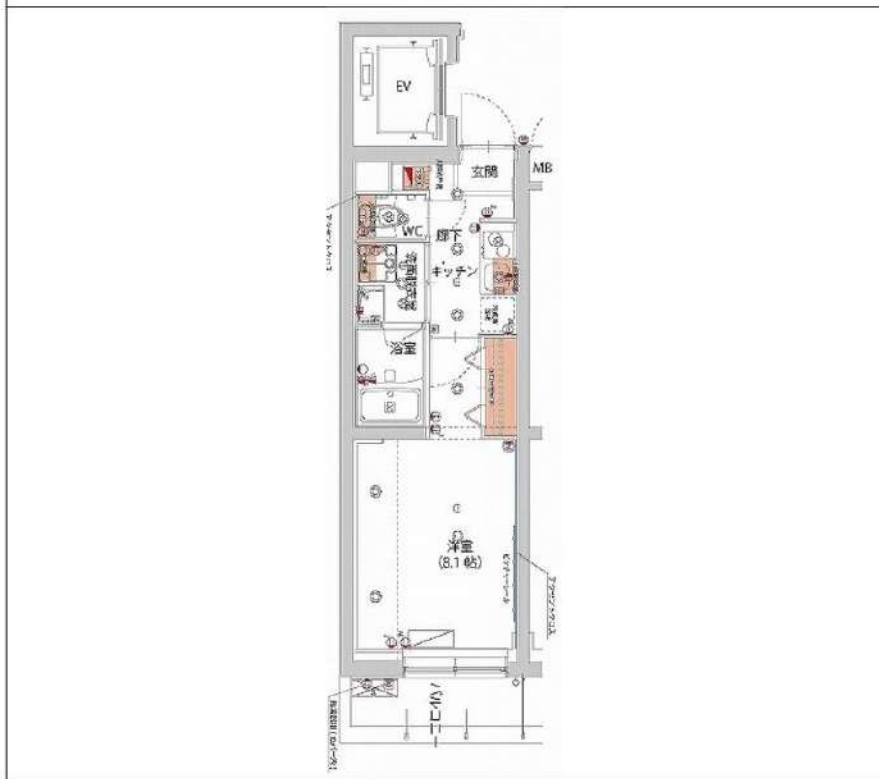


その他



※図面と異なる場合は現況を優先となります。

間取り図



敷金/保証金	0円	礼金/権利金	139,000円
敷引/償却金	0円	更新料	1ヶ月(新賃料)
更新事務手数料			
その他費用			
物件所在地	東京都新宿区北新宿1丁目23-17		
交通	中央・総武線各停 大久保駅 徒歩7分 山手線 新大久保駅 徒歩10分 山手線 新宿駅 徒歩15分		
間取り詳細			
構造	鉄筋コンクリート 2階 / 5階建		
面積	25.76㎡	向き	北東
築年月	2019年8月	契約期間	普通借家契約 1年
退去日		入居時期	2025年1月18日
駐車場	駐輪場 バイク置き場		
設備	浴室乾燥, 24時間換気システム, ガス給湯, バストイレ別, CS, 押入, 2口コンロ, ガスキッチン, 温水洗浄便座, エアコン, 室内洗濯機置場, シャワー, BS, CATV, 人感照明センサー, モニタ付オートロック, 洗面化粧台, ネット使用料不要, クローゼット, フローリング, システムキッチン, トイレ布, ガスコンロ, ユニットバス, ガスコンロ設置済, バス有, シューズボックス, TVインターホン, デザイナーズ, エレベーター, 外壁タイル張り, 風除室, 宅配BOX		
入居諸条件	ペット可, 事務所不可, 二人入居可		
損害保険	要 13,000円 (1年)		
保証会社	必須 保証会社必須~50%(最低保証料5万円)		
備考	<ul style="list-style-type: none"> <li>■入居中サポート/21450円 ■抗菌代/17600円 ■事務手数料/11000円 ■保証会社必須~50%(最低保証料5万円) ■保険/13000円 ■鍵費用/22000円 ■契約期間(1年普借) ※違約金有 ■賃料/更新2回まで賃料5%増額規定あり ■更新料/初回のみ(更新事務手数料別途) ■ペット飼育時条件有</li> </ul>		

新宿本店

新宿区新宿3-21-4新宿ニューワールドビル1階  
TEL: 03-6279-2032



みずべや  
水商売のお部屋



あずま通り店

新宿区歌舞伎町1-8-3良川ビル2階  
TEL: 03-6205-5732