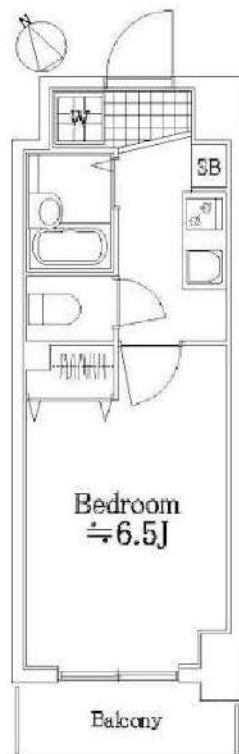


# スカイコート新宿落合南長崎駅前

号室	賃料
603	77,000円



管理費	6,000円		
敷金	1ヶ月	礼金	1ヶ月
所在地	東京都新宿区 西落合3丁目8-6		
交通	都営大江戸線 落合南長崎 徒歩3分 西武池袋線 東長崎 徒歩12分 西武新宿線 中井 徒歩15分		
構造	鉄筋コンクリート(RC造) 7階建		
専有面積	21.0㎡	開口部方位	南西
総戸数	35戸	間取り	1K
築年月	2003/12	契約期間	2年
入居日	即		
設備等	都市ガス, 公共下水, オートロック, 宅配BOX, TVドアホン, 浴室乾燥機, B・T別, 洗濯機置き場室内, ガスコンロ, コンロ2口, エレベーター, エアコン, 2階以上の物件, 外国人相談		
備考	建物管理会社: スカイサービス TEL: 03-6733-1451 駐車場・駐輪場・バイク置場、インターネット等の共用設備は建物管理会社へご確認下さい。 駐車場: 無/駐輪場: 有/バイク置場: 無 賃料引落手数料(月額): 440円(税込) 鍵交換料: 22,000円(税込) 保険料: 18,000円 2年		

- 保証会社必須  
日本国籍の方: 初回保証料【賃料+管理費】の50%  
外国籍の方: 初回保証料【賃料+管理費】の70%  
(更新保証料: 1年ごと10,000円)  
※学生特典: 初回・更新保証料無料(日本国籍の方)  
※海外審査可能(外国籍の方)  
※一部法人契約は、保証会社未加入相談可能(礼金1ヵ月積増)

- 申込時必要書類  
日本国籍の方: 顔写真身分証・保険証  
外国籍の方: 在留カード・パスポート(顔写真ページ)  
※申込者様の属性により追加書類をご提出いただく場合がございます。

- 入居者安心サポート: 無料  
弊社営業時間外は、夜間緊急センターと提携しており、24時間365日サポートしております。

図面が現状と異なる場合は現状優先とします。  
更新料: 新賃料の1.5ヶ月分

新宿本店 新宿区新宿3-21-4新宿コートワビル1階  
TEL: 03-6279-2032



みずびや  
水商売のお部屋



あずま通り店 新宿区歌舞伎町1-8-3良川ビル2階  
TEL: 03-6205-5732

# ルール中野沼袋貳番館 404

物件種別	間取り	賃料	管理費等
マンション	1K	84,000円	15,000円

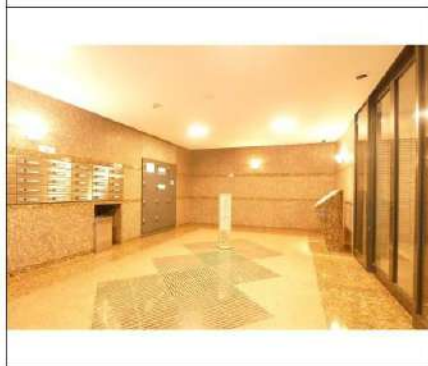
セキュリティも室内設備も充実 使い勝手の良い間取り 高級分譲賃貸マンション♪

セキュリティも室内設備も充実 使い勝手の良い間取り 高級分譲賃貸マンション♪

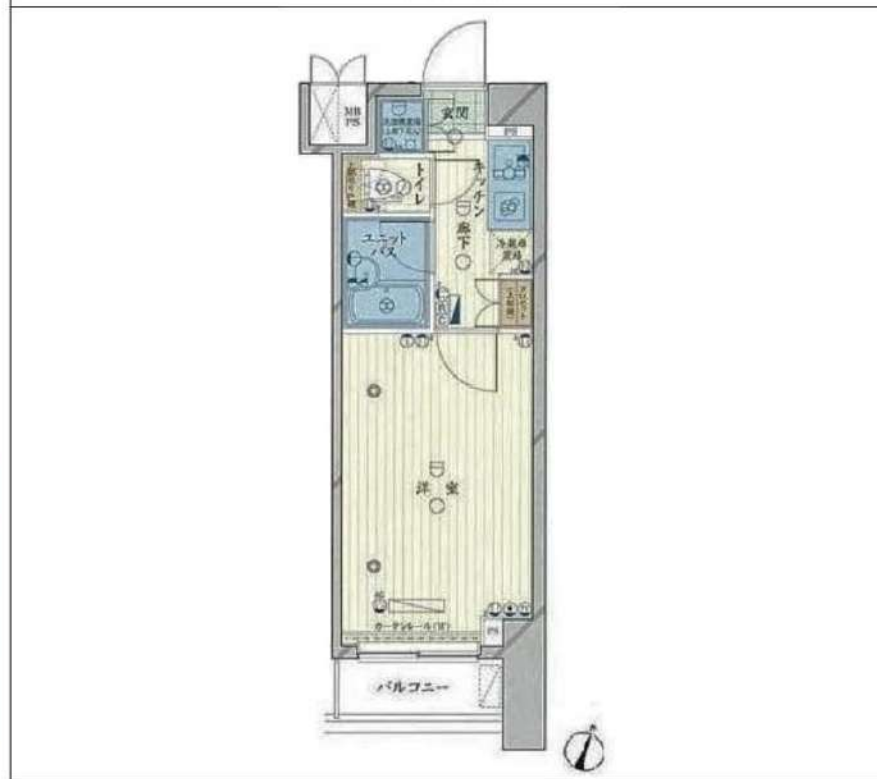
外観



その他



間取り図



敷金/保証金	0円	礼金/権利金	84,000円
敷引/償却金	0円	更新料	1.5ヶ月(新賃料)
更新事務手数料			
その他費用			
物件所在地	東京都中野区沼袋4丁目41-8		
交通	西武新宿線 野方駅 徒歩8分 西武新宿線 沼袋駅 徒歩10分		
間取り詳細	洋室 7.9畳		
構造	鉄筋コンクリート 4階 / 9階建		
面積	20.25㎡	向き	南
築年月	2007年2月	契約期間	普通借家契約 2年
退去日		入居時期	2025年3月22日
駐車場	駐輪場 バイク置き場		
設備	浴室乾燥, ガス給湯, バス・トイレ別, CS, シャワー, 2口コンロ, ガスキッチン, 温水洗浄便座, エアコン, 室内洗濯機置場, 押入, BS, CATV, モニタ付オートロック, システムキッチン, クローゼット, フローリング, トイレ有, ガスコンロ, ユニットバス, バス有, シューズボックス, TVインターホン, デザイナーズ, エレベーター, 外壁タイル張り, 宅配BOX		
入居諸条件	二人入居可		
損害保険	要 23,000円(2年)		
保証会社	可 保証会社必須/～50%		
備考	■入居中サポート/21450円 ■抗菌代/17600円 ■事務手数料/11000円 ■保証会社必須/～50% ■保険/23000円 ■鍵費用/22000円 ■契約期間(2年普借) ※違約金有☆AZPの賃料+1万円でスーパーゼロプラン適用★0		

※図面と異なる場合は現況を優先となります。

**新宿本店** 新宿区新宿3-21-4新宿ニューワークビル1階  
TEL: 03-6279-2032

みずべや  
水商売のお部屋

**あずま通り店** 新宿区歌舞伎町1-8-3良川ビル2階  
TEL: 03-6205-5732

# N-stage中野新橋 502

物件種別	間取り	賃料	管理費等
マンション	1K	116,000円	13,000円

## セキュリティも室内設備も充実 高級賃貸マンション!

セキュリティも室内設備も充実 高級賃貸マンション!

外観

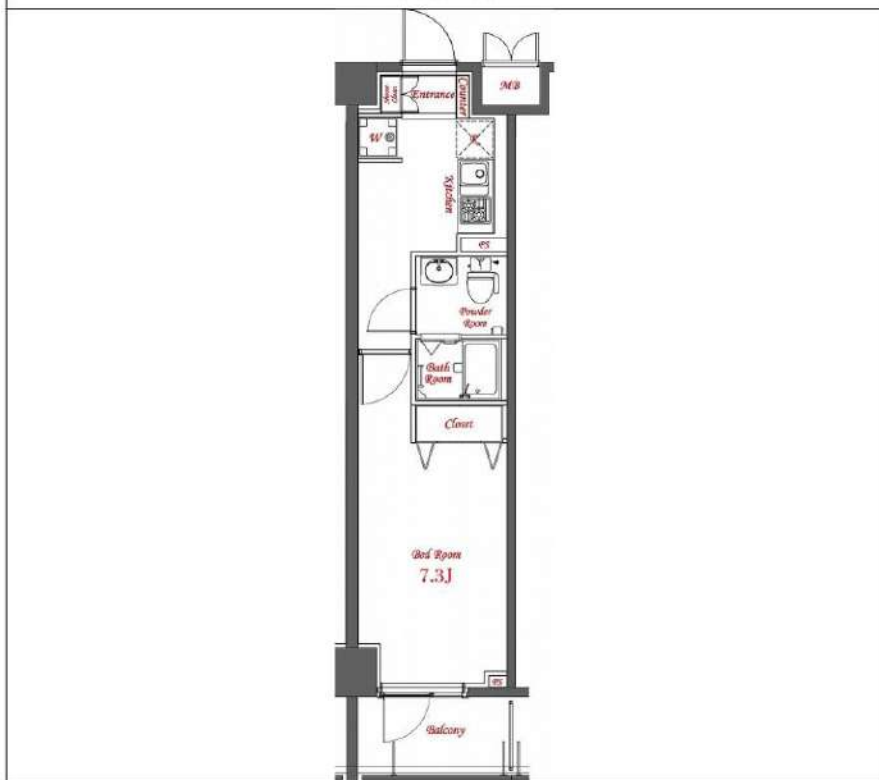


その他



※図面と異なる場合は現況を優先となります。

間取り図



敷金/保証金	116,000円	礼金/権利金	0円
敷引/償却金	0円	更新料	1ヶ月(新賃料)
更新事務手数料			
その他費用			
物件所在地	東京都中野区弥生町2丁目14-14		
交通	東京メトロ丸ノ内線 中野新橋駅 徒歩3分 都営大江戸線 中野坂上駅 徒歩14分 都営大江戸線 西新宿五丁目駅 徒歩15分		
間取り詳細			
構造	鉄筋コンクリート 5階 / 8階建		
面積	26.52㎡	向き	東
築年月	2018年3月	契約期間	普通借家契約 2年
退去日		入居時期	即入居
駐車場	駐輪場 バイク置き場		
設備	浴室乾燥, ガス給湯, バス・トイレ別, CS, シャワー, 2口コンロ, ガスキッチン, 温水洗浄便座, エアコン, 室内洗濯機置場, 押入, BS, CATV, シューズボックス, モニタ付オートロック, 洗面化粧台, クローゼット, フローリング, トイレ有, ガスコンロ, ユニットバス, ガスコンロ設置済, バス有, システムキッチン, TVインターホン, デザイナーズ, エレベーター, 外壁タイル張り, 宅配BOX		
入居諸条件	二人入居相談		
損害保険	要 18,000円 (2年)		
保証会社	必須 エポス・セゾン40%		
備考	<ul style="list-style-type: none"> <li>■更新料/新賃料の1.00ヶ月</li> <li>■エポス・セゾン40%</li> <li>■保険/18000円</li> <li>■鍵費用/26400円</li> <li>■エアコン内部洗浄費/13200円/一基</li> <li>■必要書類申込時/公的身分証明, 収入証明</li> <li>■契約時/住民票</li> <li>■短期違約金あり(その他募集条件等、詳細は仲介業者様専用サイトをご確認ください)【お申込みの際はSMZ用の申込書類をご使用</li> </ul>		

新宿本店 新宿区新宿3-21-4新宿コートワビル1階  
TEL: 03-6279-2032



みずいべや  
水商売のお部屋



あずま通り店 新宿区歌舞伎町1-8-3良川ビル2階  
TEL: 03-6205-5732

# ルフレ新宿ノース 303号室

## 物件概要

- ◆所在地 : 東京都新宿区北新宿2-7-11
- ◆構造 : 鉄筋コンクリート造 地上9階建
- ◆築年月 : 令和3(2021)年 4月
- ◆専有面積 : 25.28㎡ ◆バルコニー面積 : 2.22㎡
- ◆間取り : 1K ◆用途 : 住居専用
- ◆総戸数 : 19戸
- ◆建物管理会社 : 南海ビルサービス株式会社(03-3547-4102)  
※共用部設備・空き状況は上記へお問合せください。

## 契約条件

- ◆敷金 : 1ヶ月 ◆礼金 : 1ヶ月
- ※大手法人等、保証会社未加入の場合は、敷金2ヶ月・礼金2ヶ月
- ◆更新料 : 新賃料1.5ヶ月分
- ◆更新手数料 : 22,000円
- ◆解約予告 : 2ヶ月前
- ◆入居日 : 相談

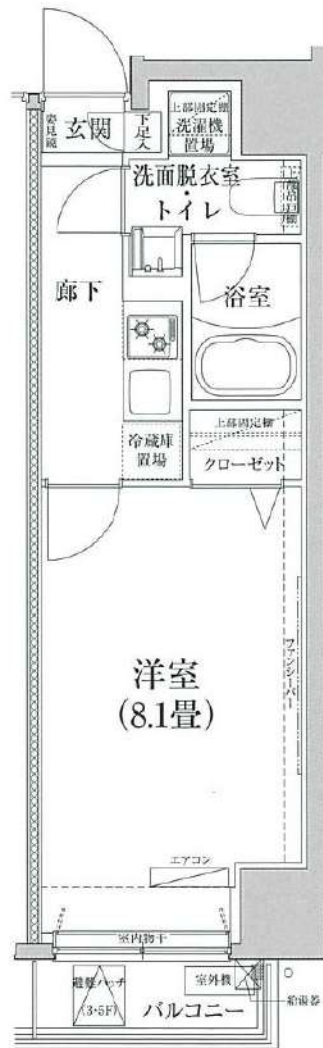
## その他条件

- ※専務手数料: 13,200円
- ※当社指定家財保険加入義務有(新規・更新): 16,800円~(2年間)
- ※鍵交換費用: 27,500円
- ※保証会社加入義務有(賃料と共益費総額の50%~)  
次年度以降保証料10,000円~/年(一部、850円~/月 プラン有)
- ※24時間安心サポート加入義務有(2年間): 16,500円
- ※言語対応サービス: 1,500円/月(加入対象者: 外国籍入居者)
- ※退去時基本クリーニング費用: 1,650円/㎡
- ※ペットの飼育不可

賃料	共益費
118,000円	12,000円

※ マイソク内表示、全て税込価格

※ 図面と現況が異なる場合は現況を優先と致します。



- JR中央・総武線「東中野」駅まで 徒歩9分
- JR中央・総武線「大久保」駅まで 徒歩10分
- 都営地下鉄大江戸線・東京メトロ丸の内線「中野坂上」駅まで 徒歩10分
- 東京メトロ丸の内線「西新宿」駅まで 徒歩14分
- JR山手線「新大久保」駅まで 徒歩14分

## 分譲賃貸マンション

## 4路線5駅利用可

## 角部屋

### 【設備: 専有部】

- ◆エアコン
- ◆温水シャワー・洗浄機能便座付きトイレ
- ◆浴室換気乾燥機
- ◆独立洗面台
- ◆システムキッチン
- ◆室内洗濯機置場
- ◆フローリング
- ◆クローゼット
- ◆姿見鏡
- ◆シューズボックス

### 【設備: 共用部】

- ◎オートロック
- ◎TVモニター付インターホン
- ◎宅配ロッカー
- ◎エレベーター
- ◎防犯カメラ
- ◎駐輪場
- ◎バイク置場



新宿本店 新宿区新宿3-21-4新宿ニュータウンビル1階  
TEL: 03-6279-2032



みずべや  
水商売のお部屋



あずま通り店 新宿区歌舞伎町1-8-3良川ビル2階  
TEL: 03-6205-5732

# 賃貸 マンション 1K

## 都営大江戸線 「牛込神楽坂」 駅 徒歩 2分

東京メトロ東西線 「神楽坂」 駅 徒歩 7分  
東京メトロ有楽町線 「市ヶ谷」 駅 徒歩 11分

角部屋、二面採光！！インターネット使用料無料！ペット相談可！！

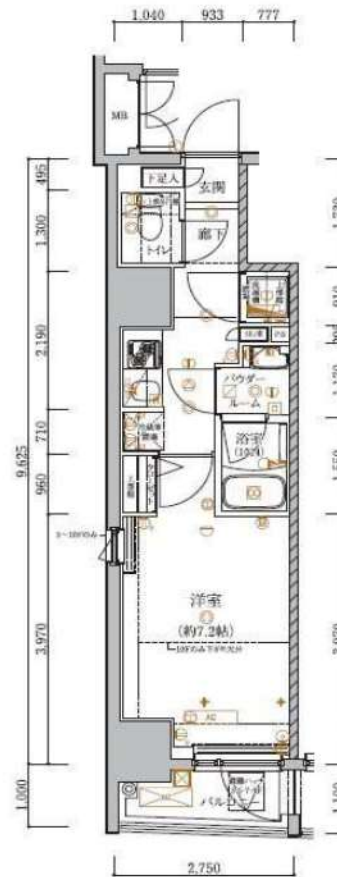
エレベーター、外壁タイル張り、宅配BOX、敷地内ゴミ置き場、風除室、防犯カメラ、デザイナーズ、メールボックス



○ペット飼育1匹のみ可能

- ・小型犬+敷金1ヶ月  
(成長時 体長50cm以下、体重10kg以下)
- ・猫+敷金2ヶ月

※図面と異なる場合は現況を優先となります。



物件名	アルテシモリブラ 502		
所在地	東京都新宿区単笥町 29-1		
賃料	130,000円		
管理費等	管理費 15,000円		
敷金	0ヶ月	礼金	1ヶ月
所在階	5階	築年月	2020年5月
専有面積	25.12㎡	向き	南東
契約期間	普通借家契約 2年	入居時期	予定 2025年03月12日
構造	鉄筋コンクリート造 地上階数 11階		
損害保険	有り 家財保険 24ヶ月 20,000円		
更新	新賃料1ヶ月 更新事務手数料22,000円		
駐輪場等	駐輪場の空き確認は共有部管理会社にご連絡ください。 株式会社ライフポート西洋 TEL : 03-6674-2694		
保証会社	«エポス»初回保証料50% (月額保証料8000円) «ジェイリース»初回保証料50% (月額保証料8000円) «あんしん保証»初回保証料50% (月額保証料9000円) ※外国籍プラン: 初回保証料100%		
設備	システムキッチン、2口コンロ、ガスキッチン、バス・トイレ別、浴室乾燥、浴室暖房、温水洗浄便座、洗面所にドア、洗面化粧台、バス有、洗面台、シャワー、エアコン、BS、CS、ネット使用料不要、2F以上、オートロック、ダブルロック、ディンプルキー、モニタ付オートロック、給湯、ガス給湯、24時間換気システム、冷房、暖房、フローリング、全居室フローリング、室内洗濯機置場、洗濯機置場、クローゼット、シューズボックス、収納有、角住戸、2面採光、暖房便座		
備考	解約予告2ヶ月前 24時間緊急駆けつけ対応:22000円 事務手数料:11000円 鍵交換代:27500円 短期解約違約金あり:1年未満解約時賃料1ヶ月分 クリーニング費用77,000円 (退去時請求)		

新宿本店 新宿区新宿3-21-4新宿ニュータワービル1階  
TEL : 03-6279-2032



みずいべや  
水商売のお部屋



あずま通り店 新宿区歌舞伎町1-8-3良川ビル2階  
TEL : 03-6205-5732

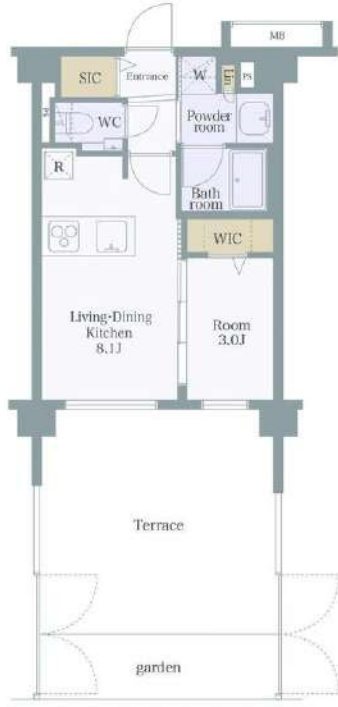
# エクセレントシティ目白

## 104号室

コンビニ：ファミリーマート目白南店まで 98m 徒歩 2分  
 スーパー：オーケー高田馬場店まで 280m 徒歩 4分  
 ドラッグストア：ココカラファイン高田馬場駅前店まで 600m 徒歩 8分

賃料 **140,000円**  
 共益費 15,000円

- AUTO オートロック
- 防犯カメラ
- 駐輪場あり
- 宅配ボックス
- エアコン
- TVモニター付きインターホン
- 給湯器
- 温水洗浄便座
- 室内洗濯機置場
- 浴室換気乾燥機
- クローゼット
- 独立洗面台
- 3口コンセント



JR山手線「目白」駅 徒歩7分  
 西武新宿線「高田馬場」駅 徒歩7分

所在地	東京都新宿区下落合2-1-12		
構造	鉄筋コンクリート造 6階建		
築年月	2017年12月		
総戸数	52戸		
間取り	1LDK		
専有面積	30.25㎡		
テラス面積・専用庭面積	19.54㎡・6.25㎡		
敷金	1ヶ月(ペット飼育の場合+1ヶ月)	償却	100%
礼金	1ヶ月		
更新料	1ヶ月	更新事務手数料	22,000円(税込)
家賃債務保証会社	クレディセゾン他提携あり		
保証料	初回:家賃の50%/月額:家賃の1%		
契約事務手数料	11,000円(税込)		
鍵交換料	27,500円(税込)		
24時間サポート料	18,700円(税込)		
家財保険料	20,000円		
ペット相談	可	楽器	不可
事務所使用	不可		
解約予告	2ヶ月前 短期解約違約金 1年以内の解約の場合1ヶ月		
現況	空室		
内見開始日	2025年1月23日~予定		
入居可能日	2025年2月上旬予定		
共有設備	オートロック/防犯カメラ/駐輪場 宅配ボックス		
専有設備	エアコン/3口コンセント 独立洗面台/温水洗浄便座		

身分証明書(運転免許証、パスポート、マイナンバーカード)  
 健康保険証(入社証明書、入学証明書で代用可)

※図面と現況が異なる場合は現況を優先させていただきます。  
 ※法人契約の場合条件は別途ご相談可能です。

物件概要

専有部

賃貸条件

現況

設備

申込時  
必要書類

新宿本店 新宿区新宿3-21-4新宿ニューワールド1階  
 TEL: 03-6279-2032



みずべや  
 水商売のお部屋



あずま通り店 新宿区歌舞伎町1-8-3良川ビル2階  
 TEL: 03-6205-5732

# レクシオシティ代々木参宮橋 303号室

京王新線 初台駅 徒歩9分  
小田急線 参宮橋駅 徒歩5分

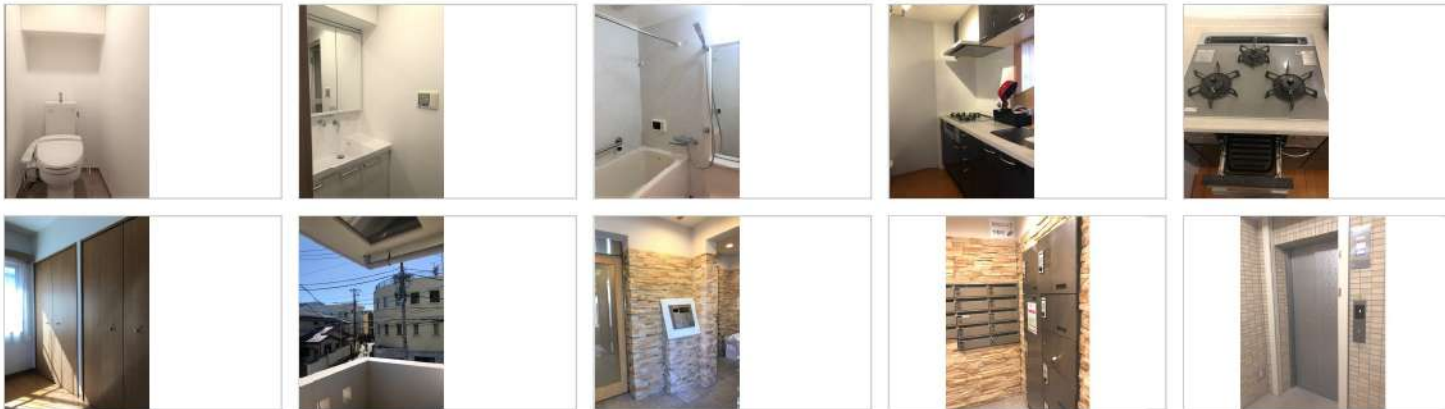
東京都渋谷区代々木5丁目25-9



賃料 管理費 / 共益費	18.5万円 - / 10,000円
敷金 / 礼金 保証金	1ヶ月 / 0.5ヶ月 / -
間取り 専有面積	1LDK / 43.42㎡

鍵交換費	-	駐車場代	なし
火災保険料	-	駐輪場代	-
町内会費	-	バイク置き場代	-
更新料	-	賃貸借契約期間	2年間
入居可能日	2025年2月下旬		
構造	鉄筋コンクリート	階建・所在階	4階建 / 3階
建物種別	マンション	築年月	2003年10月 (築21年)
設備	都市ガス 排水下水 専用バス バス・トイレ別 温水洗浄便座 追焚機能 浴室乾燥機 独立洗面台 室内洗濯機置場 システムキッチン カウンターキッチン エアコン シューズボックス オートロック 防犯カメラ エレベーター バルコニー 駐輪場 分譲タイプ 宅配BOX 敷地内ごみ置き場 二人入居可 外国籍可 保証人不要		

\* 現況と異なる場合は現況を優先させていただきます。



備考	【駐輪場付きの物件について】金額、空き状況等は、建物管理会社へお問い合わせください。【退去時エアコン洗浄代】1基あたり13200円【短期解約違約金あり】1年未満の解約で総賃料2ヶ月分、2年未満の解約で総賃料1ヶ月分【カギ交換】任意 44000円～
----	-----------------------------------------------------------------------------------------------------------------------------

**新宿本店** 新宿区新宿3-21-4新宿ニューパークビル1階 TEL: 03-6279-2032  
  
**あずま通り店** 新宿区歌舞伎町1-8-3良川ビル2階 TEL: 03-6205-5732