

賃貸アパート

グレースリーフ 203号室

1R+ロフト

丸ノ内線 『新宿三丁目』 駅 徒歩 6 分
 大江戸線 『東 新宿』 駅 徒歩 9 分

【物件概要】

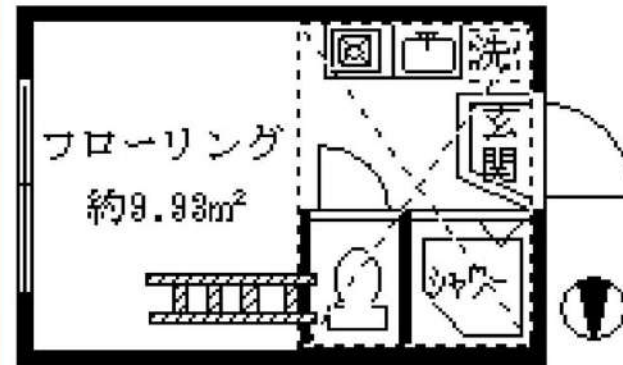
所在地： 東京都新宿区新宿6-6-2
 構造： 木造2階建て
 築年月： 2010年4月

【賃貸条件】

別紙一覧表参照
 詳細は下記連絡先へお問い合わせ下さい。

緊急時対応 24時間管理サービス

- ★オートロック完備
- ★ロフト付 (2階のみ)
- ★カラーTVモニター付
インターフォン
- ★トイレ・シャワーセパレート
- ★室内洗濯機置場
- ★システムガス1口
- ★エアコン完備
- ★フローリング
- ★床暖房
- ★2駅利用可
- ★CATV・フレッツ光



礼金0ヶ月・敷金0ヶ月 共益費：3,000円

号室	201	202	203	204
面積	約10.11m ²	約9.93m ²	約9.93m ²	約9.31m ²
賃料			70,000	
号室	101	102	103	104
面積	約10.11m ²	約9.93m ²	約9.93m ²	約9.31m ²
賃料				

※図面と現況が相違している場合は現況優先にてご了承下さい。

新宿本店

新宿区新宿3-21-4新宿ニュータワービル1階
 TEL: 03-6279-2032



みずべや
水商売のお部屋



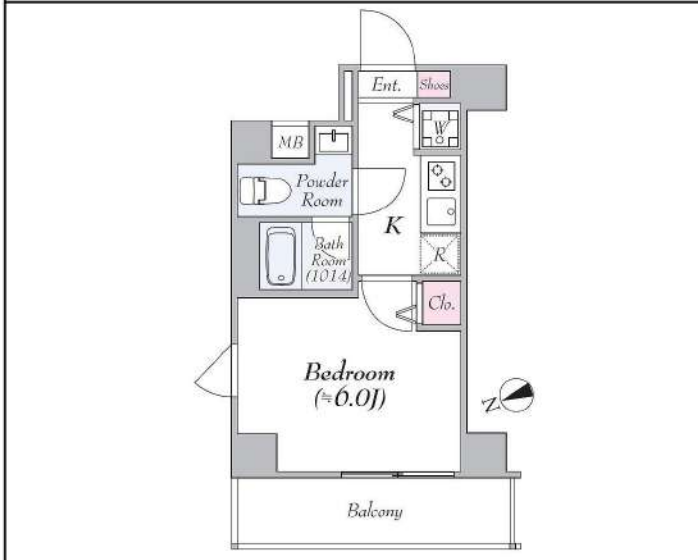
あずま通り店

新宿区歌舞伎町1-8-3良川ビル2階
 TEL: 03-6205-5732

外観



間取り



Valore nogata

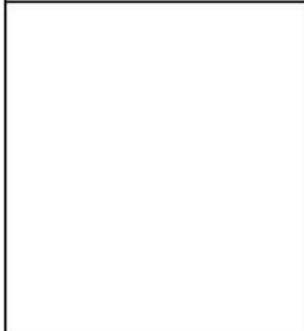
601

賃料	71,000円		
管理・共益費	管理費 15,000円	共益費 0円	
間取り	1K	物件種別	マンション
敷金	0.0ヶ月	礼金	1.0ヶ月
交通	西武新宿線「野方」駅 徒歩 6分 西武新宿線「都立家政」駅 徒歩14分		
物件所在地	東京都中野区野方4丁目24-7		
構造	鉄筋コンクリート造	地上 7階建	6階部分
専有面積	20.96㎡	向き	西
築年月	2011年 3月	入居時期	2025年4月下旬
契約期間	2年間（更新可）	原状回復	退去時精算
更新料	新賃料1ヶ月分	更新事務手数料	新賃料0.5ヶ月分+税
損害保険	2年	20,000円	
その他費用	鍵交換代:27500円 安心入居サポート:17600円 引越虫駆除サービス:16500円		
駐車場・駐輪場・バイク置場等の建物設備については下記建物管理会社へお問い合わせ下さい。			
建物管理会社	レーベンコミュニティ	03-6890-7800	
保証会社	必須 (あんしん保証等)	初回保証料、賃料等の合計金額の50% 年間更新料、10,000円	
セールスポイント	ペット可 (成長時の体長50cm・体重10kg以内の犬及び猫1匹まで)		
設備	オートロック モニター付オートロック 防犯カメラ エレベーター 宅配BOX フローリング クローゼット シューズボックス ガス2ロコンロ バストイレ別 ガス給湯 洗面化粧台 浴室換気乾燥機 システムキッチン メールボックス エアコン		
備考			

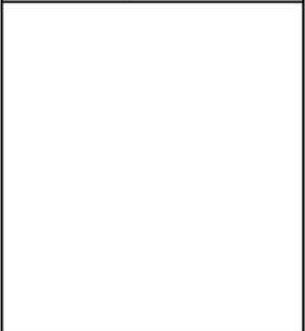
エントランス



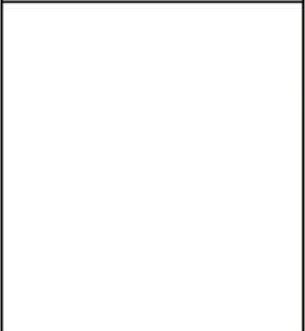
室内



キッチン



バスルーム



※図面と現況が異なる場合は、現況が優先となります。■申込の際はITAMIDBBにてお願いします。■お部屋は原則として「クリーニング中」以外現状渡しです。■保証会社必須(あんしん保証・ルームバンクインシュアなど複数取扱有)。初回保証料は、賃料等の合計金額の50%。年間更新料は10,000円。但し、大手法人契約の場合で保証会社利用しない場合は敷金1か月分増です。■ペット飼育可の物件でペットを飼育する際は、申込書にその旨(種類・数)を記載。敷金1か月分増(退去時償却)。建物管理規約等により制限があります。また管理規約や使用細則等の違反により賃貸借契約が解除となる場合があります。■建物全館禁煙(電子タバコ含む)です。但し、専有部分においては、退去時に天井クロスを張替え(借主全額負担)を事前に承諾します。■短期違約(1年未満・フリーレントが附いている契約の場合は1年9か月未満)違約金賃料等の1か月分。■解約予告2か月前。更新料、新賃料1か月分。更新事務手数料0.5か月分(税別)。■駐車場・駐輪場・バイク置場については建物管理会社への空き確認を要します。また、お申し込みは原則別途建物管理会社にお申し込み願います。■楽器使用相談物件可の物件の場合、建物管理規約等の制限があります。使用時間、音量について他の居住者様へのご配慮をお願いします。騒音苦情については、契約解除となる場合があります。■退去時にルームクリーニング、エアコンクリーニング等の費用負担があります。■インターネット回線については入居者様ご自身の責任で利用となります。ご希望の回線が建物に導入されていない場合もございます。■空き予定の場合は、先行契約となります。■空き予定の物件の場合、室内写真の提供が出来ない場合があります。



築浅家具付き賃貸マンション

Noah's Ark(ノアズアーク) 103

1R

大江戸・西武新宿線 『中井』 駅 徒歩 2 分
 西武新宿線 『下落合』 駅 徒歩 8 分

【物件概要】

所在地：東京都新宿区中落合1-16-16
 構造：鉄筋コンクリート造陸屋根4階建
 築年月：2020年8月

緊急時対応 24時間管理サービス



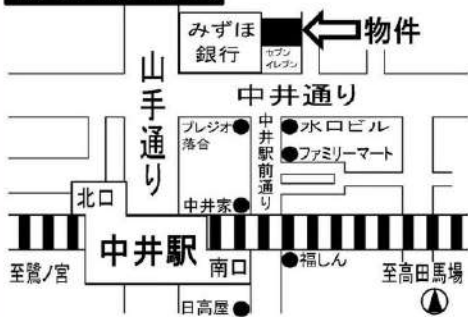
礼金0ヶ月・敷金0ヶ月 共益費：3,000円

号室	401	402	403
面積	約30.05㎡	約19.00㎡	約18.04㎡
賃料			
号室	301	302	303
面積	約30.05㎡	約19.00㎡	約18.04㎡
賃料			
号室	201	202	203
面積	約30.05㎡	約19.00㎡	約18.04㎡
賃料			
号室	101	102	103
面積	約30.05㎡	約19.00㎡	約18.04㎡
賃料			77,000

洗濯機・冷蔵庫・電子レンジ



現地案内図



- ★オートロック
- ★モニター付インターフォン
- ★バス・トイレ別
- ★浴室暖房・乾燥機
- ★システムキッチン2口 (IH)
- ★フローリング
- ★クローゼット (101・201・301・401)
- ★シューズボックス
- ★ペット用足洗い場・ペットリードフック
- ★防犯カメラ
- ★ネット無料 (1G)
- ★ウォシュレット
- ★洗面化粧台
- ★室内洗濯機置場
- ★エアコン
- ★壁面収納

ペット相談！ (敷金3ヶ月積増)



※図面と現況が相違している場合は現況優先にてご了承下さい。

新宿本店 新宿区新宿3-21-4新宿ニューターワビル1階
 TEL: 03-6279-2032



みずほペヤ
 水商売のお部屋



あずま通り店 新宿区歌舞伎町1-8-3良川ビル2階
 TEL: 03-6205-5732

メビウス渋谷幡ヶ谷

京王新線『幡ヶ谷』駅徒歩5分

京王線・京王新線『笹塚』駅徒歩7分



ペット飼育可能

小型犬・猫いずれか1匹
(成長時体長50cm以内)

※飼育時は敷金プラス1ヶ月(預かり)

退去時: 消臭費・建具清掃費49,500円(税込)
借主様負担となります。

※参考写真

■物件概要

- 所在地 / 東京都渋谷区幡ヶ谷2丁目21番3号
- 構造 / 鉄筋コンクリート造 地上10階建
- 竣工 / 2006年8月
- 交通 / 京王新線『幡ヶ谷』駅徒歩5分
京王線・京王新線『笹塚』駅徒歩7分

■賃貸条件

- 礼金 / 1ヶ月
- 敷金 / 0ヶ月
- 更新料 / 新賃料1.5ヶ月分
- 火災保険 / 18,000円
- 条件 / 文書事務手数料 5,500円(税込)
鍵交換費用 27,500円(税込)
振替事務手数料 330円(税込)/月
短期解約違約金有り(1年未満1ヶ月)
ステージ安心サポート24 19,800円(税込)
- その他 / 保証会社加入のこと
保証人不要プランご相談可能
初回保証料: 毎月支払額の50%
※学生プラン有り: 初回保証料 10,000円~
月額保証料 700円
※保証会社利用しない場合は、敷金2ヶ月
※別途留学生プラン有(連帯保証人不要)

■設備概要

- ◇TVモニター付オートロック
- ◇浴室換気乾燥機
- ◇室内防水パン
- ◇BS/CS
- ◇無料駐輪場 (要空き確認)
- ◇エレベーター
- ◇2口ガスシステムキッチン
- ◇ウォシュレット
- ◇エアコン1基
- ◇Bフレツ対応 (個別加入)
- ◇宅配ボックス・メールボックス
- ◇敷地内ゴミ置き場(24時間ゴミ出し可)

【募集条件】

号室	賃料	間取り	専有面積	現況
501	¥80,000	1K	21.26㎡	2/28退去予定
管理費 8,000円				

~ご利用保証会社~
エポスROOM ID・ルームバンクインシュア
★留学生プラン 初回: 毎月支払い合計額の100~120%*
(最低保証料 50,000円)
※初回 120%の場合、we chat pay/銀聯カードでの決済可
月額保証料 700円
※別途、賃料+管理費の2%の手数料がかかります。
外国人サポートプラン利用料 10,800円/年(初年度より)
※初期費用のお支払いにクレジットカード決済をご利用可
※法人様契約の際の諸条件は別途お問い合わせください

決済可能です!
※詳細は要問い合わせ※



角部屋

駐輪場無料

24時間
ゴミ出し可

ペット可

バス・トイレ別

※退去時、貸主の指定業者による室内のクリーニング費用(44,000円・税込)・エアコン内部洗浄(14,300円・税込/台)は借主様負担となります。

*図面と現況が異なる場合は、現況優先と致します。

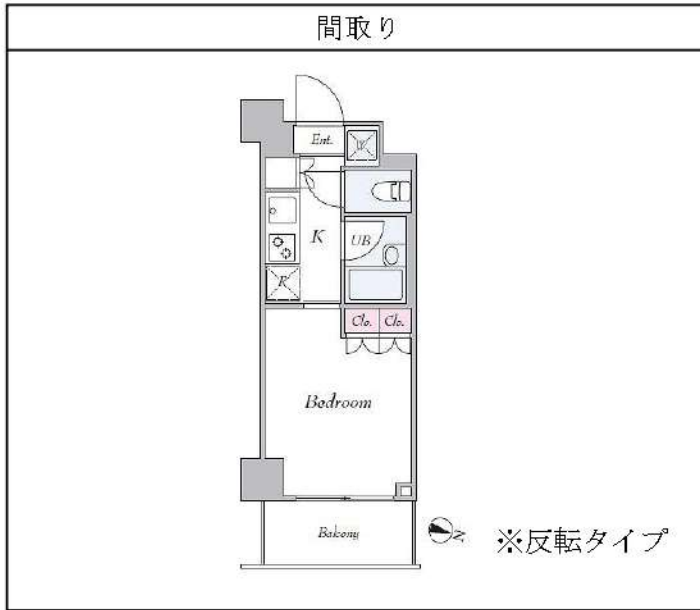
新宿本店 新宿区新宿3-21-4新宿ニューワールドビル1階
TEL: 03-6279-2032



みずの湯
水商売のお部屋

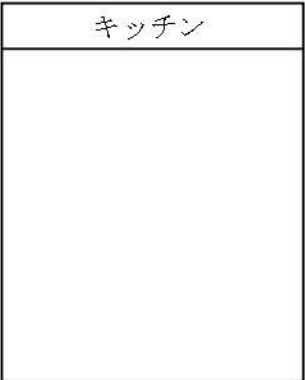
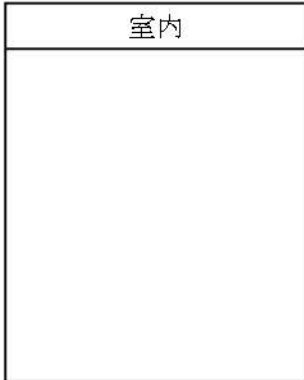


あずま通り店 新宿区歌舞伎町1-8-3良川ビル2階
TEL: 03-6205-5732



フィース神楽坂		103
---------	--	-----

賃料	86,000円		
管理・共益費	管理費 15,000円	共益費 0円	
間取り	1K	物件種別	マンション
敷金	0.0ヶ月	礼金	1.0ヶ月
交通	都営大江戸線「牛込神楽坂」駅 徒歩 3分 東京メトロ東西線「神楽坂」駅 徒歩 7分		
物件所在地	東京都新宿区北山伏町1-30		
構造	鉄筋コンクリート造 地下1階付地上7階建 地下1階部分		
専有面積	19.80㎡	向き	東
築年月	2010年 1月	入居時期	2025年3月下旬
契約期間	2年間（更新可）	原状回復	退去時精算
更新料	新賃料1ヶ月分	更新事務手数料	新賃料0.5ヶ月分+税
損害保険	2年 18,000円		
その他費用	鍵交換代:27500円 安心入居サポート:17600円 引越虫駆除サービス:16500円		
駐車場・駐輪場・バイク置場等の建物設備については下記建物管理会社へお問い合わせ下さい。			
建物管理会社	東急コミュニティー 0120-011-109		
保証会社	必須 (あんしん保証等)	初回保証料、賃料等の合計金額の50% 年間更新料、10,000円	
セールスポイント	ペット可 (抱きかかえられる大きさの犬猫2匹まで)		
設備	オートロック モニター付オートロック エレベーター 宅配BOX Pタイル クローゼット シューズボックス IH2口コンロ バストイ レ別 温水洗浄便座 電気給湯 システムキッチン ノールボ ックス エアコン		
備考	※オール電化		



※図面と現状が異なる場合は、現状が優先となります。■申込の際はITAMIDBBにてお願いします。■お部屋は原則として「クリーニング中」以外現状渡しです。■保証会社必須(あんしん保証・ルームバンクインシュアなど複数取扱有)。初回保証料は、賃料等の合計金額の50%。年間更新料は10,000円。但し、大手法人契約の場合で保証会社利用しない場合は敷金1か月分増です。■ペット飼育可の物件でペットを飼育する際は、申込書にその旨(種類・数)を記載。敷金1か月分増(退去時償却)。建物管理規約等により制限があります。また管理規約や使用細則等の違反により賃貸借契約が解除となる場合があります。■建物全館禁煙(電子タバコ含む)です。但し、専有部分においては、退去時に天井クロスを張替え(借主全額負担)を事前に容認します。■短期違約(1年未償・フリーレント)がついての契約の場合は1年9か月未償)違約金賃料等の1か月分。■解約予告2か月前。更新料、新賃料1か月分。更新事務手数料0.5か月分(税別)。■駐車場・駐輪場・バイク置場については建物管理会社への空き確認を要します。また、お申し込みは原則別途建物管理会社にお申し込み願います。■楽器使用相談物件可の物件の場合、建物管理規約等の制限があります。使用時間、音量について他の居住者様へのご配慮をお願いします。騒音苦情については、契約解除となる場合があります。■退去時にルームクリーニング、エアコンクリーニング等の費用負担があります。■インターネット回線については入居者様ご自身の責任で利用となります。ご希望の回線が建物に導入されていない場合もございます。■空き予定の場合は、先行契約となります。■空き予定の物件の場合、室内写真の提供が出来ない場合があります。

新宿本店 新宿区新宿3-21-4新宿ニュートラウビル1階 TEL: 03-6279-2032

あずま通り店 新宿区歌舞伎町1-8-3良川ビル2階 TEL: 03-6205-5732

メイクデザイン西新宿 403号室

東京メトロ丸ノ内線 西新宿駅 徒歩5分
西武新宿線 西武新宿駅 徒歩9分

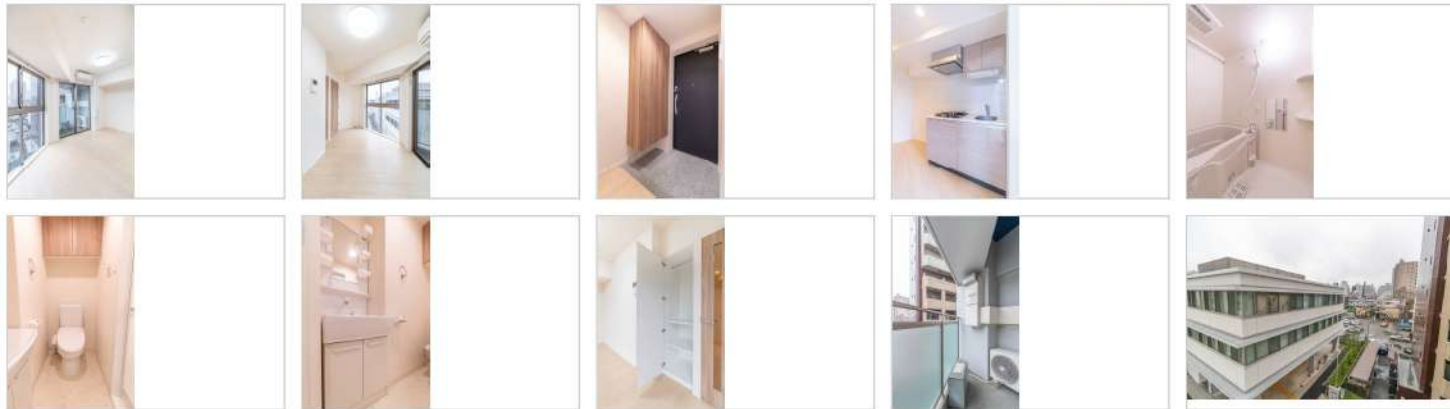
東京都新宿区北新宿1丁目19-4



賃料 管理費 / 共益費	11.6万円 - / 10,000円
敷金 / 礼金 保証金	なし / 1ヶ月 / -
間取り 専有面積	1K / 25.2㎡

鍵交換費	-	駐車場代	なし
火災保険料	-	駐輪場代	-
町内会費	-	バイク置き場代	-
更新料	1ヶ月	賃貸借契約期間	2年間
入居可能日	2025年2月中旬		
構造	鉄筋コンクリート	階建・所在階	13階建 / 4階
建物種別	マンション	築年月	2014年8月 (築10年)
設備	都市ガス 排水下水 専用バス バス・トイレ別 温水洗浄便座 浴室乾燥機 独立洗面台 洗髪洗面化粧台 室内洗濯機置場 システムキッチン エアコン シューズボックス オートロック モニタ付インターホン 防犯カメラ フローリング エレベーター バルコニー 駐輪場 角部屋 宅配BOX 敷地内ごみ置き場 外国籍可 保証人不要		

* 現況と異なる場合は現況を優先させていただきます。



備考	【駐車場】無し【駐輪場、バイク置場】金額、空き状況等は、建物管理会社へお問い合わせください。【退去時エアコン洗浄代】1基あたり13200円【短期解約違約金あり】1年未満の解約の場合。総賃料1ヶ月分。【鍵交換(任意)】44,000円(税込)
----	---

新宿本店 新宿区新宿3-21-4新宿ニュータウンビル1階
TEL: 03-6279-2032



みずべや
水商売のお部屋



あずま通り店 新宿区歌舞伎町1-8-3良川ビル2階
TEL: 03-6205-5732

フェニックス西参道タワー

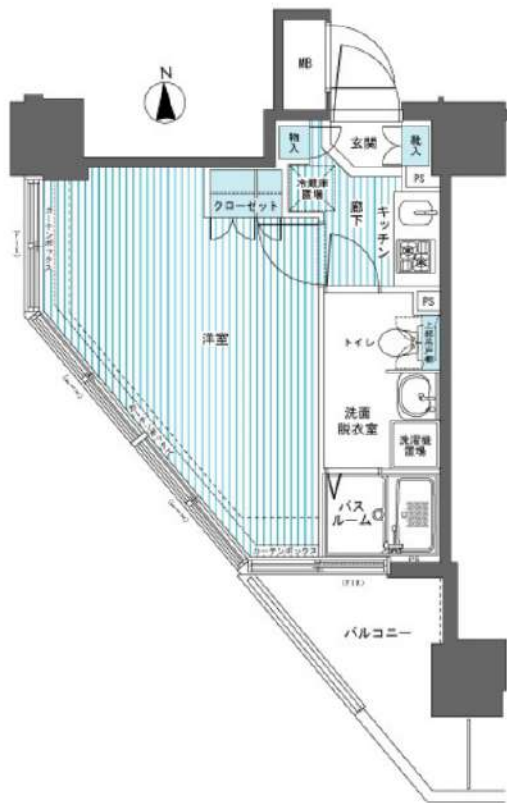
604号室

TVモニタ付オートロック 宅配ボックス インターネット対応 CATV導入 エレベーター

【ペット可】◆内見予約は『スマート内覧』◆

【外観】

【間取り図】



※図面と現状が異なる場合は現状優先となります。

賃料	120,000円		
管理費等	10,000円	間取り	1K
敷金	1ヶ月	礼金	1ヶ月
償却金	-	保証金	-
物件種別	マンション		
建物所在地	東京都渋谷区代々木4丁目30-5		
交通	京王新線 初台 徒歩5分 小田急線 参宮橋 徒歩9分		
間取詳細	洋室(8.9畳)		
構造・規模	鉄筋コンクリート 24階建 6階		
専有面積	25.79㎡	向き	南
築年月	2008年8月8日	契約期間	2年
入居時期	相談	更新料	1ヶ月(新賃料)
設備	2口ガス バス・トイレ別 独立洗面台 浴室換気乾燥機 エアコン フローリング 角部屋 二面採光		
その他費用	[一時金] 鍵交換費用(税込): 27,500円 [月次費用] 家財保険+付帯サービス(税込): 1,735円 [備考] ■契約時: 当月分+翌月分の賃料・管理費をお支払い頂きます ■ペット飼育時: 敷金1ヶ月追加(別途飼育細則参照・要申請書) ■解約時: ルームクリーニング費用及び借主負担分の原状回復費用をお支払い頂きます		
保証会社	必須 トーシンライフ、オリコフォレントインシュア、全保連 /保証料: 初回=賃料等×50%、月額=賃料等×1%		
備考	■民泊利用不可 ■自転車: 月額500円 バイク: 月額1,000円~2,000円(契約時2年間一括払い※台数要確認) ■部屋タイプ: M ■外国籍相談可(申込条件: 在留カード必須、日本語読み書き出来る方、連帯保証人必須: 日本人又は永住者) ■一部法人保証会社未加入時: 敷金・礼金を各1ヶ月追加 ※内装は入居までに変更となる場合がございます		

情報更新日 2025年1月9日

新宿本店

新宿区新宿3-21-4新宿ニューワークビル1階
TEL: 03-6279-2032



みずべや
水商売のお部屋



あずま通り店

新宿区歌舞伎町1-8-3良川ビル2階
TEL: 03-6205-5732

デュオステージ中落合 403号室

物産・内見は
リアルタイムWeb受付
ITANDI BB



←引越時に嬉しい。
ライフライン取次サービス
実施中！

所在地	東京都新宿区中落合1-10-20
構造	鉄筋コンクリート造、地上4階建
築年月	2018年(平成30年)9月
間取り	1R・30.69㎡ パルコニー・4.95㎡
交通	西武新宿線【中井】徒歩5分
	都営大江戸線【中井】7分
	西武新宿線【下落合】徒歩8分
	東京メトロ東西線【落合】徒歩12分

賃料	135,000円
管理費	15,000円
敷金	1ヶ月
礼金	1ヶ月
現況	2025年3月2日退去予定
火災保険料	20,000円 ※2年間
くらしーど24	15,000円(税別) ※2年間
契約事務手数料	10,000円(税別)
鍵交換費用	-
保証会社	利用必須
(株)エポスカード ROOM ID	初回保証料: 総賃料の100%
	月次保証料: 総賃料の1%/月額
	※その他要相談
ペット飼育	不可
その他	短期解約違約金あり
	法人契約の場合(敷金+礼金+1ヶ月)
	※海外審査はお断りしております

専有・共用 設備等	敷地内ゴミ置場
オートロック(TVモニター付)	宅配ボックス
防犯カメラ	エレベーター
システムキッチン(IHクッキングヒーター)	独立洗面台
浴室換気乾燥暖房機	温水洗浄機能付便座
追い焚き機能付バス	収納多数

建物管理会社	日神管財株式会社: 03-5360-2081
駐車場	無
バイク置場	空無 ※月額: 1,000円
駐輪場	空有 ※月額: 250円
*その他	サイズ・空き状況・利用料金などは直接ご確認ください。



新宿本店

新宿区新宿3-21-4新宿ニューワークビル1階
TEL: 03-6279-2032



みずべや
水商売のお部屋



あずま通り店

新宿区歌舞伎町1-8-3良川ビル2階
TEL: 03-6205-5732

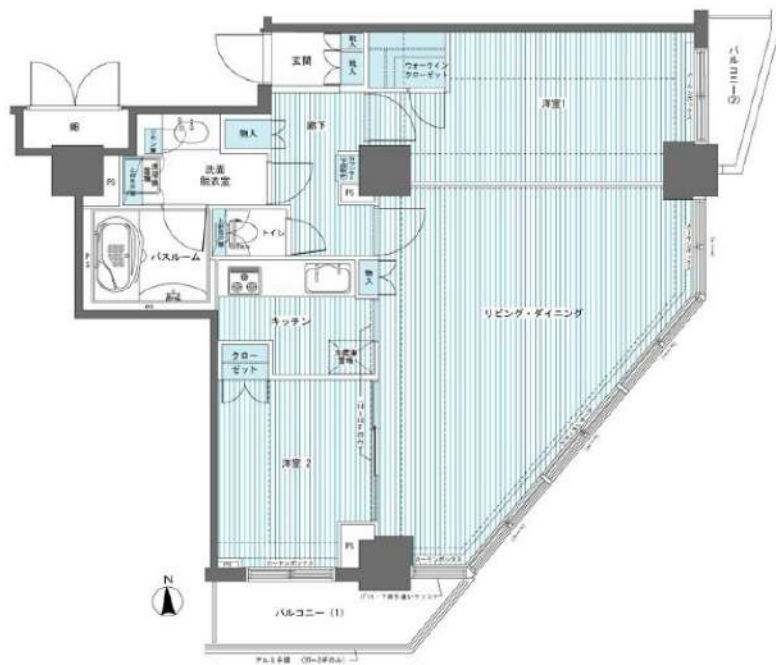
フェニックス西参道タワー

1604号室

TVモニタ付オートロック 宅配ボックス インターネット対応 CATV導入 エレベーター
 【ペット可】 【二人入居可】 ◆内見予約は『スマート内覧』◆

【外観】

【間取り図】



※図面と現状が異なる場合は現状優先となります。

賃料	383,000円		
管理費等	30,000円	間取り	2LDK
敷金	1ヶ月	礼金	1ヶ月
償却金	-	保証金	-
物件種別	マンション		
建物所在地	東京都渋谷区代々木4丁目30-5		
交通	京王新線 初台 徒歩5分 小田急線 参宮橋 徒歩9分		
間取詳細	洋室(8.6畳) 洋室(5.8畳) LDK(20畳)		
構造・規模	鉄筋コンクリート 24階建 16階		
専有面積	81.85㎡	向き	南
築年月	2008年8月8日	契約期間	定期借家契約 3年
入居時期	相談	更新料	-
設備	3口ガス(グリル付) 独立洗面台 脱衣室 浴室乾燥機 追焚温水洗浄便座 角部屋 二面採光 エアコン		
その他費用	[一時金] 鍵交換費用(税込): 27,500円 [月次費用] 家財保険+付帯サービス(税込): 1,835円 [備考] ■契約時: 当月分+翌月分の賃料・管理費をお支払い頂きます ■ペット飼育時: 敷金1ヶ月追加(別途飼育細則参照・要申請書) ■解約時: ルームクリーニング費用及び借主負担分の原状回復費用をお支払い頂きます		
保証会社	必須 トーシンライフ、オリコフォレントインシュア、全保連 /保証料: 初回=賃料等×50%、月額=賃料等×1%		
備考	■民泊利用不可 ■自転車: 月額500円 バイク: 月額1,000~2,000円 ※要空き確認・2年分一括払い ■部屋タイプ: X ■外国籍相談可(申込条件: 在留カード必須、日本語読み書き出来る方、連帯保証人必須: 日本人又は永住者) ※定期借家3年(再契約可) 再契約料: 新賃料の0.5ヶ月分 ※内装は入居までに変更となる場合がございます		

情報更新日 2025年1月9日

新宿本店 新宿区新宿3-21-4新宿ニュータワービル1階
 TEL: 03-6279-2032



みずべや
 水商売のお部屋



あずま通り店 新宿区歌舞伎町1-8-3良川ビル2階
 TEL: 03-6205-5732