

# ルール中野沼袋 202

物件種別	間取り	賃料	管理費等
マンション	1K	73,000円	8,000円

敷金/保証金	73,000円	礼金/権利金	0円
敷引/償却金		更新料	1ヶ月(新賃料)
更新事務手数料			
その他費用	<small>[-一時金] 鍵交換費用(税込): 27,500円                  [月次費用] 家財保険+付帯サービス(税込): 1,735円                  (備考) ■契約時: 当月分+翌月分の賃料・管理費をお支払い頂きます ■解約時: ルームクリーニング費用及び借主負担分の原状回復費用をお支払い頂きます</small>		
物件所在地	東京都中野区沼袋4丁目36-9		
交通	西武新宿線 沼袋駅 徒歩8分		
間取り詳細	2階: 洋室 6.50畳		
構造	鉄筋コンクリート 2階 / 9階建		
面積	20.25㎡	向き	北西
築年月	2006年3月1日	契約期間	普通借家契約 2年
退去日		入居時期	即入居
駐車場	駐輪場		
設備	2口ガス バス・トイレ別 浴室換気乾燥機 エアコン フローリング 温水洗浄便座		
入居諸条件			
損害保険			
保証会社	必須 トーシンライフ、オリコフォレントインシュア、全保連/保証料: 初回=賃料等×50%、月額=賃料等×1%		
備考	■民泊利用不可 ■自転車: 有 ※諸条件要確認 ■部屋タイプ: A7 ■外国籍相談可(申込条件: 在留カード必須、日本語読み書き出来る方、連帯保証人必須: 日本人又は永住者) ■一部法人保証会社未加入時: 敷金・礼金を各1ヶ月追加 ◆内見予約は『スマート内覧』◆		



※図面と異なる場合は現況を優先となります。

**新宿本店** 新宿区新宿3-21-4新宿ニューターワビル1階  
TEL: 03-6279-2032



**みずべや**  
水商売のお部屋

**あずま通り店** 新宿区歌舞伎町1-8-3良川ビル2階  
TEL: 03-6205-5732

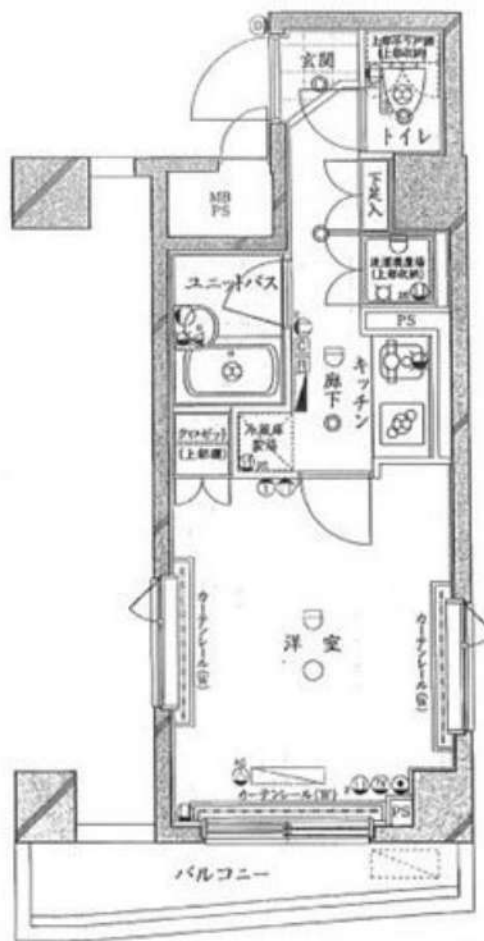


物件名  
**ループル高円寺伍番館**

号室  
**801**

賃料  
**83,000円**

☆「高円寺」駅、徒歩9分



- 周辺施設**  
 スーパー:まいばすけっと 高円寺大和陸橋店77m  
 コンビニ:ファミリーマート 野方一丁目店105m  
 コンビニ:セブンイレブン 中野大和町1丁目店105m  
 スーパー:マルエツプチ 大和町店183m  
 ドラッグストア:ココカラファイン薬局 高円寺北店600m

※図面と異なる場合は現況を優先となります。本物件は民泊利用・広告は禁止です。

管理費	管理費 10,000円 / 共益費 - / 雑費 -			
礼金	-	敷金	-	保証金 1ヶ月 契約時償却
賃貸条件	PIMサポートクラブ 27,000円(2年) ※損害保険含む			
	鍵交換 27,500円			
	契約事務手数料 11,000円			
	クリーニング費用 44,000円(退去時分預り)			
	保証会社必須:(初回保証料、2年目以降の年間更新料)			
	クレディセゾン:総賃料等の30%、年間更新料10,000円			
	エルズサポート:総賃料等の40%、年間更新料10,000円 口座振替手数料440円			
	エポス(外国籍):総賃料等の80%、月次総賃料の2%			
	法人契約⇒敷1・礼2に変更			
	保証会社:クレディセゾン(初回保証料 総賃料等の50% 年間更新料30,000円)			
※社宅代行等の申込の場合にはご相談ください				
ペット	不可			
更新料	新賃料の1ヵ月分	更新事務手数料	新賃料の0.5ヵ月分	
契約期間	2年間	賃貸借種類	普通賃貸借	
入居日	即入居	解約予告	1ヶ月前通知	
所在地	東京都中野区野方1丁目 39-4			
交通	中央線「高円寺」駅 徒歩 9分 西武新宿線「野方」駅 徒歩 16分 東京メトロ東西線「中野(東京)」駅 徒歩 16分			
間取り	1K	構造	鉄筋コンクリート造地上階数 8階	
専有面積	22.97㎡	建築年月	2008年7月	
方位	西	間取り詳細	洋室(7.50畳)、K(2.00畳)	
設備	2口ガスコンロ、エアコン、クローゼット、シューズボックス、バス・トイレ別、温水洗浄便座、室内洗濯機置場、浴室乾燥、モニター付きオートロック、エレベーター、宅配BOX、敷地内ゴミ置き場			

**新宿本店**

新宿区新宿3-21-4新宿ニューパークビル1階  
TEL: 03-6279-2032



**みずびや**  
水商売のお部屋



**あずま通り店**

新宿区歌舞伎町1-8-3良川ビル2階  
TEL: 03-6205-5732



# クレイシア新宿中落合

分譲賃貸マンション  
インターネット (Wi-Fi) 無料!!

無料インターネットはギガプライズのみ利用可・NURO光可 (借主負担)



写真はイメージです  
※民泊利用禁止  
※ペット飼育不可

- 保証会社加入必須
- I、新日本信用保証
    - ①初回賃料総額4.0% (年額1万円)
    - ②初回賃料総額8.0% (年額無)
    - ③学生プラン初回3万円4年間年額無 (5年目~年額1万円) ※要学生証コピー  
口座振替手数料 216円 (税込) /月
  - II、クレディセゾン
    - ①初回賃料総額4.0% (年額1万円更新)  
※賃料(管理費込)が15万円以上年額1.4万円
    - ②学生プラン初回1.5万円年額1万円 ※要学生証コピー

号室	賃料		
302	92,500円		
管理費	12,000円		
敷金	1ヶ月	礼金	1ヶ月
所在地	東京都新宿区 中落合2丁目21-12		
交通	西武新宿線 下落合 徒歩9分 西武池袋線 椎名町 徒歩9分 都営大江戸線 落合南長崎 徒歩11分		
構造	鉄筋コンクリート(RC造) 9階建		
専有面積	25.35㎡	開口部方位	東
総戸数	31戸	間取り	1K
築年月	2020/03	契約期間	2年
入居日	2月末 01/31退去(入居中)		
設備等	都市ガス, 公共下水, 宅配BOX, バス・トイレ別, 浴室乾燥機, 室内洗濯機置き場, ガスコンロ, コンロ2口, バルコニー, エレベーター, エアコン, 独立洗面台, 防犯カメラ, 温水洗浄便座, ネット無料, グリル, モニタ付オートロック, ゴミ置場, シリンダーキー (ディンプル), ダブルロックキー, 24時間緊急通報システム		
備考	※365日以内の解約の場合、短期解約違約金 賃料(管理費込) 1ヶ月分 ※更新事務手数料: 新賃料の0.5ヶ月分 ※ルームクリーニング代(退去時支払): 48,400円(税込) FAST ASSIST24/月額: 1,100円(税込) 室内除菌消臭代: 8,800円(税込) 鍵交換料: 35,200円(税込) 保険料: 20,000円 2年 解約予告: 1ヶ月前		

図面が現状と異なる場合は現状優先とします。  
更新料: 新賃料の1ヶ月分

新宿本店

新宿区新宿3-21-4新宿ニュータウンビル1階  
TEL: 03-6279-2032



みずべや  
水商売のお部屋



あずま通り店

新宿区歌舞伎町1-8-3良川ビル2階  
TEL: 03-6205-5732

# AXAS西新宿アジュールコート

410

都営大江戸線「西新宿五丁目」徒歩2分

ペット相談可能!(敷金1ヶ月償却)



間取り	1K		
賃料	104,000円		
管理費/共益費	10,000円		
条件	敷金:0ヶ月 / 礼金:1ヶ月		
所在地	東京都渋谷区本町3丁目13-8		
構造/階建/所在階	RC / 7階 / 4階部分		
専有面積	22.52㎡		
築年数	2014年4月		
契約期間	普通借家 / 1年		
更新料	0.5ヶ月(新賃料)	更新事務手数料	0.275ヶ月税込み
保険情報	10,000円 / 1年	解約予告	2ヶ月前
退去予定日	2024年12月27日	入居時期	2025年1月中旬
保証会社	東京Aハートメント保証、保証料(初回契約時)50%、保証料(月額)1%、月額プラン(月額賃料総額の3%) / 初回・年間保証料なしも選択可		
その他費用	契約事務手数料:5,500円(入居時)、鍵交換代:27,500円(入居時)、消臭除菌代:8,800円(入居時)、あんしんサポートα(1年間):16,500円(年額)		
設備	オートロック、防犯カメラ、宅配ボックス、駐輪場、バイク置場、専用ゴミ置き場、エレベーター1基、角部屋、TVモニター付きインターフォン、エアコン、浴室乾燥機、温水洗浄便座、コンロ2口設置済、独立洗面台、クローゼット、下駄箱、室内洗濯機置き場、バス・トイレ別室、ベランダ・バルコニー、システムキッチン、24H換気システム、BS、CS		
備考	解約通知:2ヶ月前、1年未満解約の場合賃料1ヶ月分の違約金あり、空き予定の物件は先行契約、退去時クリーニング費用:借主負担、駐輪場・駐輪場・バイク置き場の空き状況・金額等は下記へご確認ください。		
共用部の問合せ先	株式会社アセットコミュニティ 03-5322-3366		

- オートロック
- エレベーター
- エアコン
- ペット相談
- 宅配ボックス
- 浴室乾燥機
- クローゼット
- 角部屋
- 独立洗面台
- 専用ゴミ置き場
- コンロ2口
- 温水洗浄便座
- バス・トイレ別
- 洗濯機置き場
- システムキッチン
- 24H換気システム

物産・内見・入居申込は「リアルタイム」Web受付

ITANDI BB

新宿本店 新宿区新宿3-21-4新宿ニューパークビル1階  
TEL: 03-6279-2032



みずべや  
水商売のお部屋



あずま通り店 新宿区歌舞伎町1-8-3良川ビル2階  
TEL: 03-6205-5732



賃貸マンション  
カーサスプレディッド新中野  
丸ノ内線『新中野』駅徒歩4分

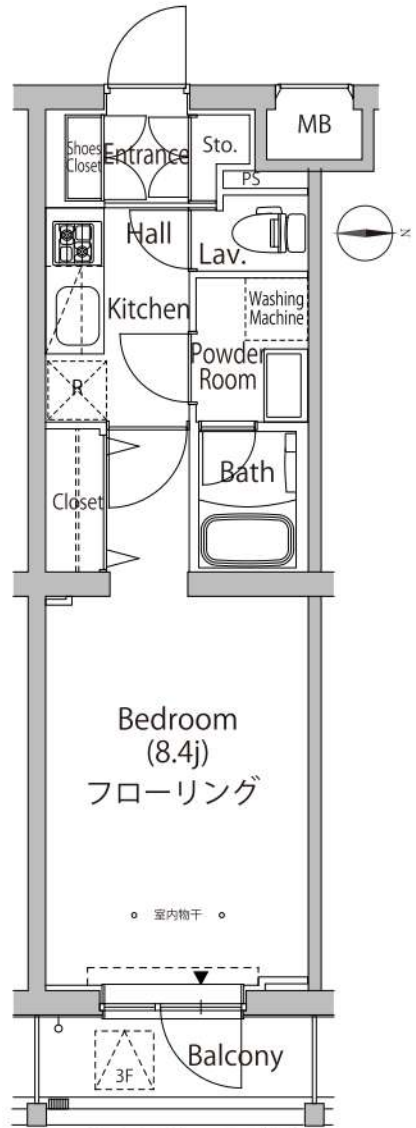
駅近物件  
ペット  
2頭まで  
バストイレ別



【ライフインフォメーション】  
◎サミットストア鍋屋横丁店まで徒歩3分  
◎スギ薬局中野鍋横店まで徒歩3分



専有面積 26.50㎡  
310号室 ■1/15内装完了  
■賃料 109,000円  
管理費10,000円



- ★オートロック
- ★浴室乾燥機
- ★温水洗浄便座
- ★ホスクリーン
- ★モニター付きインターホン

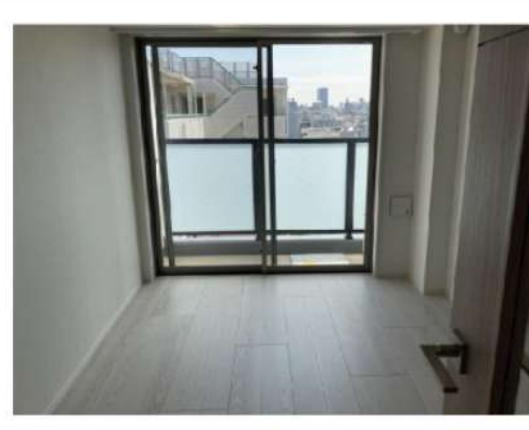
■所在地	中野区本町4-22-12					
■構造	RC造地上5階建	■築年月	平成29年5月			
■間取	1K	■用途	住居のみ			
■敷金	1ヶ月分	■礼金	1ヶ月分			
■賃貸条件	■管理費	10,000円	■更新料	新賃料の1ヶ月分		
	■契約期間	2年間	■鍵交換代	37,000円		
	■解約予告	2ヶ月前				
	■家財保険 地震保険の有無選択	チャブ保険(2年間契約) 地震保険なしなら:20,000円 地震保険付きなら:25,000円				
■短期解約違約金	1年未満の解約は月額賃料及び管理費の2ヶ月分(大手法人は相談可)					
■保証人不要システムご利用の場合	《個人申込み》下記どちらでもご利用可能 《法人申込み》オリコのみご利用可能 【オリコフォントインシュア】 初回保証委託料は賃料等の1ヶ月分、1年毎に1万円の保証委託料 【アイスマイル+プラス】 お手持ちのクレジットカードで賃料保証と家財保険のセットを決済(クレジットカードがない場合はご利用不可) 保証料月々払いプランで、月額賃料等の4.25%+700円					
■家賃も	VISA MasterCard JCB					
■入居条件	ペット	民泊	楽器	外国籍	パート学生	法人
■設備	◎オートロック ◎エレベーター ◎エアコン ◎ガスコンロ ◎温水洗浄便座 ◎浴室乾燥機 ◎独立洗面台 ◎玄関人感センサーライト ◎モニター付きインターホン ◎宅配ボックス ◎プレッツ光ネクスト ◎CATV(J-com)					
■駐輪場	初回登録料550円 上段220円/月、下段330円/月					
■バイク置場	現在 空きナシ					
■ペット飼育	小型犬(体高50cm且つ体重10kg以下)か猫のどちらか2頭まで飼育可。条件:敷金2ヶ月分、礼金1ヶ月分、退去時償却1ヶ月分(原状回復費含まず)					



丸ノ内方南支線「中野新橋」駅 徒歩10分 京王線「幡ヶ谷」駅 徒歩15分  
都営大江戸線「西新宿五丁目」駅 徒歩15分

FR :  
東京都中野区南台2丁目41-13  
構造 鉄筋コンクリート10階建  
間取り 1K  
面積 25.78㎡ 竣工 2021年4月

# クレヴィスタ中野新橋 603



退去予定日：2024/12/08  
方角：南



**セールスポイント**  
家から74mのところ、薬や日用品を買うのに便利なひかり薬局があります。セキュリティ面は、オートロック・TVインターホンなどを備えているので安心して暮らせます。周辺に2駅ありの電車通勤しやすいマンションです。こちら丸ノ内方南支線中野新橋近くに立地する賃貸住宅でなら、きっとあなたの希望しているライフスタイルを叶えることができるでしょう。

**スマートホーム**  
スマホアプリ「Space Core」で利用可。お部屋により設置されている機器が異なる場合や、非設置の物件もございますので現地をご確認ください。【機能】①スマートロック②温湿度センサー③室内防犯カメラ④赤外線家電操作機能⑤管理会社とのチャット機能など

※図面と現況が異なる場合は現況優先になります。

ペット相談	2人入居可	オートロック	宅配ボックス	エアコン	温水洗浄便器	モニター付きインターホン	エレベーター	都市ガス
分譲タイプ	デザイナーズ	ネット無料	浴室乾燥機	ゴミ出し24時間OK	駐輪場	フローリング	洗髪洗面化粧台	防犯カメラ

▼賃貸借条件	
賃料	111,000円
共益費	15,000円
契約期間	2年
更新料	新賃料の1ヶ月
▼その他条件	
ペット	相談
法人	可
外国籍	留学生(語学/専/短) 敷金+1.5 社会人・大学生 敷金+1

※法人(保証会社不可):敷金+2ヶ月/礼金+2ヶ月  
※水・風可:敷金+1ヶ月  
※2人入居:敷金+1ヶ月  
※ペット:小型犬+0.5ヶ月/猫+1ヶ月(償却)  
※不動産業者入居不可(連保も不可)  
※民泊転貸禁止  
※先行申込可・先行契約不可

▼初期費用	
敷金	0ヶ月
礼金	0ヶ月
保証:イホースト	緊急連絡先40%
保証:ルームバンク 口振手数料¥330	緊急連絡先40%
保証:GTN	GTN 外国籍の方エポスグローバルプラン 総額家賃の100% +月次費用 総額家賃の2%
その他月額費用	リビングアシスト総合保険 800円
室内清掃費用	44,000円
鍵交換代	33,000円
その他初期費用	書類作成代: 11,000円
入居時期	予定2025年1月中旬

新宿本店 新宿区新宿3-21-4新宿ニューワークビル1階 TEL: 03-6279-2032

みずべや 水商売のお卸屋

あずま通り店 新宿区歌舞伎町1-8-3良川ビル2階 TEL: 03-6205-5732



山手線「高田馬場」駅 徒歩9分 西武新宿線「下落合」駅 徒歩9分  
西武新宿線「中井」駅 徒歩16分

FR :

# クレヴィスタ高田馬場 505

東京都新宿区高田馬場3丁目29-14

構造 鉄筋コンクリート6階建

面積 26.67㎡

竣工 2021年3月

間取り 1K



退去予定日：2024/12/15  
方角：東



### セールスポイント

こだわりで選びたい方におすすめ。新宿区エリアで住まいをお探しなら「クレヴィスタ高田馬場」。室内設備は浴室乾燥機・洗面所独立など充実した設備を備えています。セキュリティ面は、TVインターホン・オートロックなどを備えているので安心して暮らせます。当社では山手線高田馬場周辺の賃貸情報を数多く取り扱っております。引っ越しを検討しているなら、お気軽にご連絡ください。

### スマートホーム

スマホアプリ「Space Core」で利用可。お部屋により設置されている機器が異なる場合や、非設置の物件もございますので現地をご確認ください。【機能】①スマートロック②温湿度センサー③室内防犯カメラ④赤外線家電操作機能⑤管理会社とのチャット機能など

※図面と現況が異なる場合は現況優先になります。


### ▼賃貸借条件

賃料	114,000円
共益費	15,000円
契約期間	2年
更新料	新賃料の1ヶ月
▼その他条件	
ペット	相談
法人	可
外国籍	留学生(語学/専/短) 敷金+1.5 社会人・大学生 敷金+1

※法人(保証会社不可):敷金+2ヶ月/礼金+2ヶ月  
※水・風可:敷金+1ヶ月  
※2人同居:敷金+1ヶ月  
※ペット:小型犬+1ヶ月/猫+1.5ヶ月(償却)  
※不動産業者入居不可(連保も不可)  
※民泊転貸禁止  
※先行申込可・先行契約不可

### ▼初期費用

敷金	0ヶ月
礼金	0ヶ月
保証:イオースカート	緊急連絡先40%
保証:ルームバンク 口振手数料¥330	緊急連絡先40%
保証:GTN	GTN 外国籍の方エポスグローバルプラン 総額家賃の100% +月次費用 総額家賃の2%
保険(2年)	有 リビングアシスト総合保険
室内清掃費用	55,000円
鍵交換代	33,000円
その他初期費用	書類作成代: 11,000円
入居時期	予定2025年1月中旬

**新宿本店** 新宿区新宿3-21-4新宿ニューtoorワビル1階  
TEL: 03-6279-2032

みずべや  
水商売のお部屋

**あずま通り店** 新宿区歌舞伎町1-8-3良川ビル2階  
TEL: 03-6205-5732

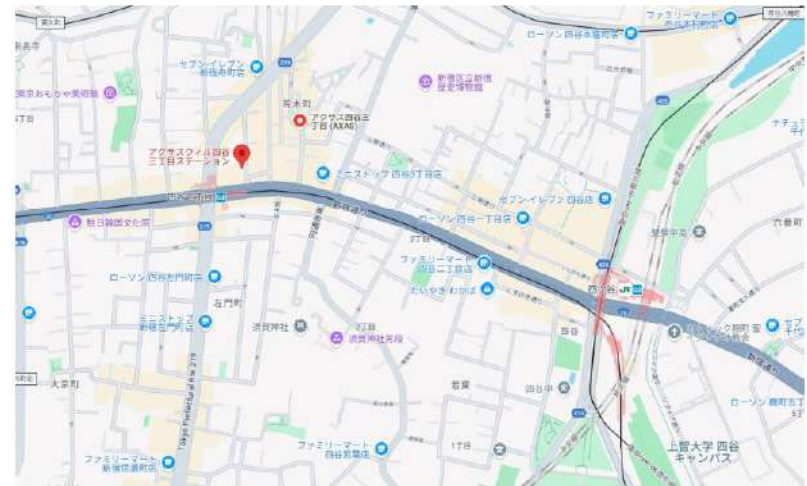


賃料	115,000円
共益費	13,000円

# AXAS-WiII四谷三丁目Sta. 702号室

所在	東京都新宿区舟町2-1
建物	構造：鉄筋コンクリート造 所在階：地上9階建 7階部分 総戸数：55戸 築年月：2011年9月
間取り	1K 25.46㎡ (バルコニー4.88㎡)
賃貸条件	敷金：0ヶ月分 礼金：1ヶ月分 更新料：新賃料の1ヶ月分 更新事務手数料：新賃料の0.5ヶ月分 現況：2/24解約予定 (先行契約) 入居日：3月上～中旬頃予定 火災保険：加入必須 (18,000円～) 保証会社：加入必須 (新日本信用保証 他) (初回50%～、以降1万円/年) 鍵交換費用：38,500円 (税込) 24時間サポート：16,500円 (税込) /2年 書類作成費用：11,000円 (税込)
設備	オートロック、エレベーター、宅配ボックス、防犯カメラ インターネット (個別契約)、BS/110°CS、バルコニー 浴室乾燥機、温水洗浄便座、TVモニターホン、独立洗面台 エアコン、室内洗濯機置場、ガスコンロ、クローゼット
その他	ペット飼育不可 普通借家2年、解約予告2ヶ月前 短期解約違約金有 賃料共益費1ヶ月 (1年未満)

丸ノ内線 『四谷三丁目』駅 徒歩1分



※図面と現況が異なる場合は現況優先と致します。退去前の申込は先行契約のみの受付となります。

新宿本店 新宿区新宿3-21-4新宿ニュータウンビル1階  
TEL: 03-6279-2032



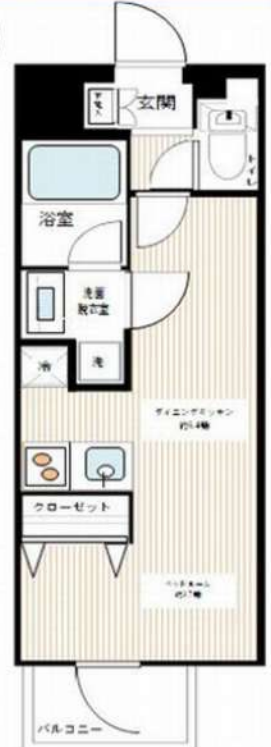
みずばや  
水商売のお部屋



あずま通り店 新宿区歌舞伎町1-8-3良川ビル2階  
TEL: 03-6205-5732



## 築浅



### ■物件概要

- 名称 / プレセダンヒルズ中野坂上
- 所在地 / 東京都中野区中央1丁目22番2号
- 構造 / 鉄筋コンクリート造 地上5階建
- 竣工 / 2019年1月
- 交通 / 東京メトロ丸の内線「中野坂上」駅徒歩4分  
東京メトロ丸の内線「西新宿」駅徒歩11分

### ■設備概要

- ◇カラーTVモニター付オートロック
- ◇エアコン基
- ◇独立洗面台
- ◇バス・トイレ別
- ◇室内洗濯機置場
- ◇2口ガスシステムキッチン
- ◇ウォシュレット
- ◇インターネット（シーファイブ）※他社回線利用不可
- ◇BS/CS CATV（J-COM）
- ◇宅配ボックス・メールボックス
- ◇エレベーター
- ◇駐輪場無料※空き要確認 申込必要

参考写真

ネット無料!

宅配ボックス

### ■賃貸条件

- 礼金 / 1ヶ月
- 敷金 / 1ヶ月
- 更新料 / 新賃料1.5ヶ月分
- 火災保険 / 18,000円
- 条件 / 文書事務手数料 5,500円(税込)  
振替事務手数料 330円(税込) / 月  
ステージ安心サポート24 19,800円(税込)
- その他 / 保証会社加入のこと  
保証人不要プランご相談可能  
初回保証料：毎月支払額の50%  
※学生プラン有り：初回保証料 10,000円～  
月額保証料 700円  
※保証会社利用しない場合は、敷金2ヶ月  
※別途留学生プラン有（連帯保証人不要）

～ご利用保証会社～  
エプスROOM iD・ルームクインシア  
★留学生プラン 初回：毎月支払い合計額の100～120%\*  
(最低保証料 50,000円)  
※初回 120%の場合、we chat pay/銀聯カードでの決済可  
月額保証料 700円  
※別途、賃料+管理費の2%の手数料がかかります。  
外国人サポートプラン利用料 10,800円/年（初年度より）  
※初期費用のお支払いにクレジットカード決済をご利用可  
※法人様契約の際の諸条件は別途お問い合わせください



### 【募集条件】

号室	賃料	間取り	専有面積	現況
103	118,000円	1DK	25.75㎡	1/27退去予定
<b>管理費 8,000円</b>				

※退去時、賃主の指定業者による室内のクリーニング費用(55,000円・税込)エアコン内部洗浄(14,300円・税込/台)は借主様負担となります。

図面と現況が異なる場合は、現況優先と致します

**ペット飼育可能**  
小型犬・猫いずれか1匹  
※飼育時は敷金プラス1ヶ月(預かり)  
退去時：消臭費・建具清掃費49,500円(税込)  
借主様負担となります。

※ライフラインに関して※※申込自由※  
※電気含むその他ライフライン→ライフライン取扱業者からご室内  
事前にご案内をお願いします！※対象物件あり



# ZOOM中野 306

物件種別	間取り	賃料	管理費等
マンション	1K	125,000円	10,000円

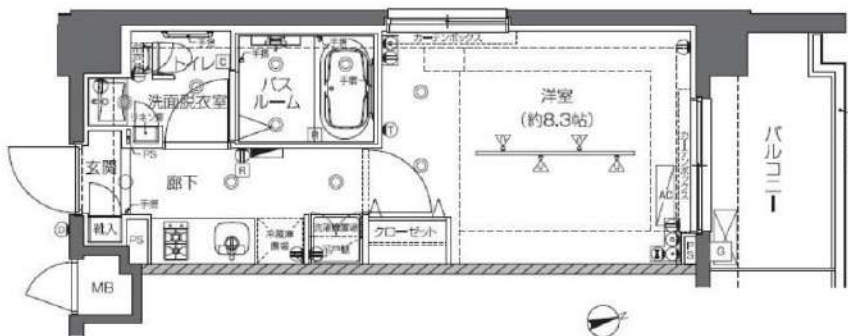
敷金/保証金	125,000円	礼金/権利金	125,000円
敷引/償却金		更新料	1ヶ月(新賃料)
更新事務手数料			
その他費用	<small>[-一時金] 鍵交換費用(税込): 33,000円          [月次費用] 家財保険+付帯サービス(税込): 1,735円          (備考) ■契約時: 当月分+翌月分の賃料・管理費をお支払い頂きます ■ペット飼育時: 敷金1ヶ月追加(別途飼育相則参照・要申請書) ■解約時: ルームクリーニング費用及び借主負担分の原状回復費用をお支払い頂きます</small>		
物件所在地	東京都中野区新井1丁目12-16		
交通	中央・総武線各停 中野駅 徒歩8分 西武新宿線 新井某師前駅 徒歩10分		
間取り詳細	3階: 洋室 8.30畳		
構造	鉄筋コンクリート 3階 / 7階建		
面積	27.40㎡	向き	北
築年月	2018年5月30日	契約期間	普通借家契約 2年
退去日		入居時期	相談
駐車場	駐輪場 バイク置き場		
設備	2口ガス 独立洗面台 脱衣室 浴室換気乾燥機 追焚 温水洗浄便座 フローリング 室内洗濯機置場		
入居諸条件	ペット可		
損害保険			
保証会社	必須 トーシンライフ、オリコフォレントインシュア、全保連/保証料: 初回=賃料等×50%、月額=賃料等×1%		
備考	■民泊利用不可 ■自転車: 月額500円 バイク: 月額2,000円 ※要空き確認・2年分一括払い ■部屋タイプ: E ■外国籍相談可(申込条件: 在留カード必須、日本語読み書き出来る方、連帯保証人必須: 日本人又は永住者) ■一部法人保証会社未加入時: 敷金・礼金を各1ヶ月追加 ◆内見予約は『スマート内覧』◆		

外観



その他

間取り図



※図面と異なる場合は現況を優先となります。

新宿本店

新宿区新宿3-21-4新宿ニュータワービル1階  
TEL: 03-6279-2032



みずの Pearl  
水商売のお部屋



あずま通り店

新宿区歌舞伎町1-8-3良川ビル2階  
TEL: 03-6205-5732