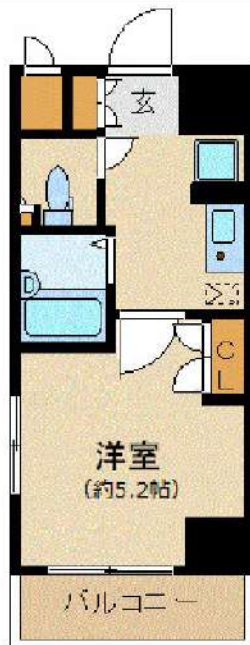


## 間取り図



## 基本情報

住所	東京都新宿区高田馬場1丁目 31-7	号室	1001		
交通	1	山手線高田馬場駅 徒歩2分	間取り	1K	
	2	東西線高田馬場駅 徒歩2分	広さ	壁芯20.43㎡	
	3	西武新宿線高田馬場駅 徒歩2分	方角	北西	
築年月	2002年2月	構造	SRC・13階建	現況	期日指定 2025年2月中旬

## 賃料等

敷金	0ヶ月	礼金	1ヶ月
賃料	107,000円	再契約料	新賃料の1ヵ月
共益費	11,000円		

■鍵交換代33,000円 ■退去時クリーンコート代55,000円 ■事務手数料22,000円 ■退去時精算手数料5,500円 (最終請求時) ■リブクラブ2,200円/月 ■SBI少額短期保険800円/月 ■指定賃貸保証加入 (総賃料100%) ■賃料等引き落とし料330円/月 ■家具家電撤去費用27,500円 (家具家電無し契約を希望の場合) ■短期解約違約金: 賃料1ヶ月分 (1年未満) ■モバイルwifi (50GB)付 ■民泊・簡易宿泊による利用及びそれに伴う広告等は一切禁止 ■法人で保証会社加入無しの場合、敷金1か月 ■海外審査相談可 ■全物件先行契約になります。 ■事務所・SOHO利用禁止 ■外国籍の方: GTN加入要 (海外審査OK) 初回保証料: 賃料総額100% 月次手数料2,330円 (税込) ■スタンダードシリーズ

## 設備

家具・家電付 / カーテン付 / 冷蔵庫 / 電子レンジ / 洗濯機 / ベッド / テレビ / オートロック / 敷金不要 / 外国人可 / キャンペーン特集

## 建物内観



## 外観画像



## SET UP賃貸 (家具・家電付き) 対応

[ 家具・家電付き基本内容 ] 条件をご確認ください。

- TV
- 冷蔵庫
- レンジ
- ベッド
- デスク
- チェア
- カーテン
- その他備品

※物件により異なる場合がございます。  
詳しくはお問合せ下さい。



新宿本店

新宿区新宿3-21-4新宿ニュータワービル1階  
TEL: 03-6279-2032



みずいべや  
水商売のお部屋



あずま通り店

新宿区歌舞伎町1-8-3良川ビル2階  
TEL: 03-6205-5732



# アイル新宿 309号室

東京メトロ丸の内線「西新宿」駅まで 徒歩8分  
JR総武線「大久保」駅まで 徒歩6分

## 物件概要

- ◆所在地 : 東京都新宿区北新宿1-23-22
- ◆構造 : 鉄筋コンクリート造 地上4階建
- ◆築年月 : 平成25(2013)年 8月
- ◆専有面積 : 25.68㎡ ◆バルコニー面積: 3.41㎡
- ◆間取り : 1K ◆用途 : 住居専用
- ◆総戸数 : 38戸
- ◆建物管理会社: 日神管財株式会社(03-5360-2081)  
※共用部設備・空き状況は上記へお問合せください

## 契約条件

- ◆敷金 : 1ヶ月 ◆礼金 : 1ヶ月
- ※大手法人等、保証会社未加入の場合は、敷金2ヶ月・礼金2ヶ月
- ◆更新料 : 新賃料1.5ヶ月分
- ◆更新手数料 : 22,000円
- ◆解約予告 : 2ヶ月前
- ◆入居日 : 相談

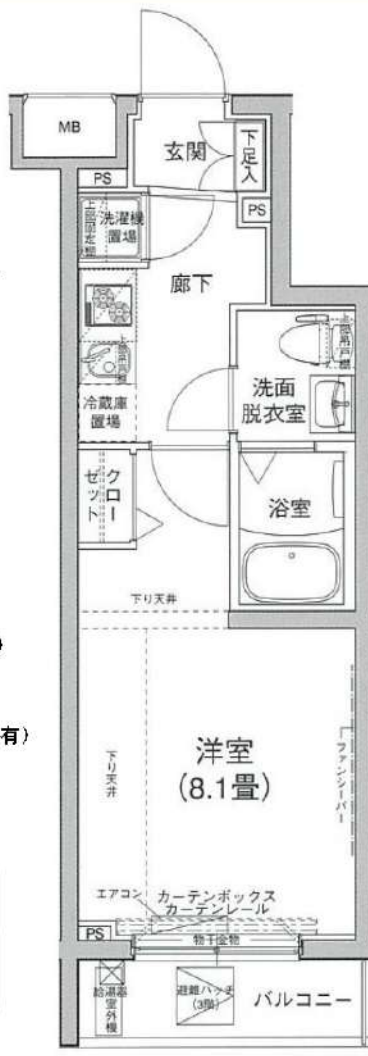
## その他条件

- ※事務手数料: 13,200円
- ※当社指定家財保険加入義務有(新規・更新): 16,800円~(2年間)
- ※鍵交換費用: 27,500円
- ※保証会社加入義務有(賃料と共益費総額の50%~)  
次年度以降保証料10,000円~(年(一部、850円~(月 プラン有))
- ※24時間安心サポート加入義務有(2年間): 16,500円
- ※言語対応サービス: 1,500円/月(加入対象者: 外国籍入居者)
- ※退去時基本クリーニング費用: 1,650円/㎡
- ※ペットの飼育不可

賃料	共益費
108,000円	12,000円

※ マイソク内表示、全て税込価格

※ 図面と現況が異なる場合は現況を優先と致します。



## 分譲賃貸マンション

## 2路線2駅利用可

### 【設備:専有部】

- ◆エアコン
- ◆温水シャワー洗浄機能便座付きトイレ
- ◆浴室換気乾燥機
- ◆独立洗面台
- ◆システムキッチン
- ◆室内洗濯機置場
- ◆フローリング
- ◆クローゼット
- ◆シューズボックス

### 【設備:共用部】

- ◎オートロック
- ◎TVモニター付インターホン
- ◎宅配ロッカー
- ◎エレベーター
- ◎防犯カメラ
- ◎駐輪場
- ◎バイク置場



新宿本店

新宿区新宿3-21-4新宿ニューワークビル1階  
TEL: 03-6279-2032



みずべや  
水商売のお部屋



あずま通り店

新宿区歌舞伎町1-8-3良川ビル2階  
TEL: 03-6205-5732



# 貸マンション

## 西武新宿駅

エル・グランジユテ新宿 1304

間取り  
1K

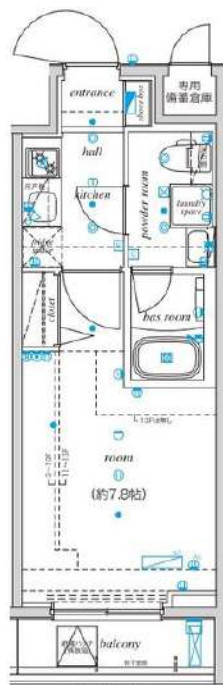
専有面積  
25.42㎡

築年月  
2016年09月



### チェックポイント！

バイク置場有,駐輪場有,主要採光面：東向き,杜宅可,事務所使用不可,SOHO使用不可,二人入居可,外観タイル張り,常時ゴミ出し可能,分譲タイプ,24時間換気システム,B・T別,浴室乾燥機,温水洗浄便座,洗面所独立,ガスコンロ付,2口コンロ,システムキッチン,収納スペース,クローゼット,シューズボックス,人感センサー付照明,室内洗濯機置場,給湯,都市ガス,フローリング,エアコン,C S, B S端子,MMコンセント,インターネット使用料無料,ダブルロックドア,オートロック,モニタ付インターホン,ディンプルキー,防犯カメラ,24時間セキュリティ,バルコニー,エレベーター,宅配BOX



物件種目	貸マンション
最寄駅	西武新宿
間取タイプ	1K
賃貸条件	賃料 110,000円 礼金1ヶ月 敷金1ヶ月 保証金なし

物件所在地	東京都新宿区歌舞伎町2丁目45-6		
交通	西武新宿線 西武新宿 徒歩1分		
建物	建物名	エル・グランジユテ新宿 1304	
	構造・規模	RC 15階建/13階部分	
	使用部分積	25.42㎡	
	間取内訳	洋7.8 K2	
築年月	2016年09月	契約期間	2年
管理費等	20,000円/月 共益費なし 雑費なし		
駐車場			
現況	居住中 2025年03月29日退去予定	入居可能時期	2025年4月下旬予定
設備	B・T別,浴室乾燥機,温水洗浄便座,洗面所独立,ガスコンロ付,2口コンロ,システムキッチン,収納スペース,クローゼット,シューズボックス,人感センサー付照明,室内洗濯機置場,給湯,都市ガス,フローリング,エアコン,C S, B S端子,MMコンセント,インターネット使用料無料,ダブルロックド...		
保険等	要 2年20,000円		
備考	更新料:新賃料1ヶ月 賃貸保証:加入要 初回保証委託料 総賃料の50% 年間保証委託料 10,000円 鍵交換代等:有 40,700円~ 利用駅1:J R山手線 新宿 徒歩7分 利用駅2:都営大江戸線 新宿西口 徒歩7分		

この図面は物件情報の一部を抜粋して掲載しております。(現況優先)

入居日・引渡日変更や付帯条件、別途料金等が発生する場合がありますのでご確認ください。

at home

infosheet 物件番号 69847116045

新宿本店 新宿区新宿3-21-4新宿ニュータワービル1階  
TEL: 03-6279-2032



みずべや  
水商売のお部屋



あずま通り店 新宿区歌舞伎町1-8-3良川ビル2階  
TEL: 03-6205-5732



RENECAT導入済物件★消臭抗菌効果が半永久持続  
★家具・家電付賃貸へ変更可★すぐお住まいになれます

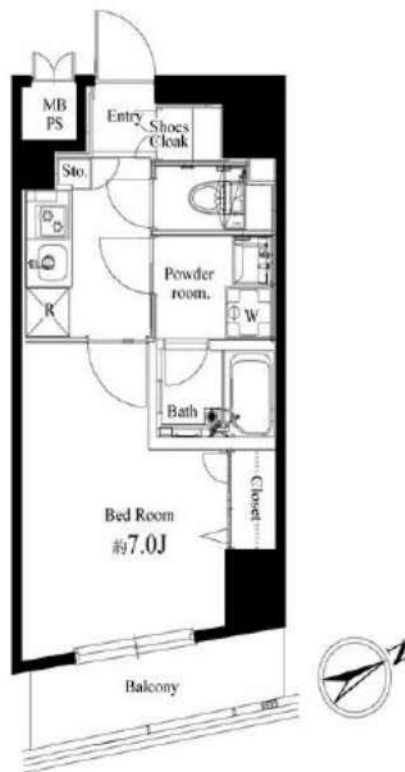
Access

都営大江戸線  
「牛込柳町」 駅徒歩 1分



東京メトロ東西線  
「神楽坂」 駅徒歩 15分

- スタイリッシュな外観タイル貼り
- 共用部防犯カメラ
- 24時間マンションセキュリティ
- TVモニター付オートロックシステム
- 床フローリング仕様
- 洋室エアコン標準装備
- オリジナルシステムキッチン
- 2口ガスコンロ
- バスルームとトイレを独立
- お湯張り機能付きバス
- ★雨天・冬は必須!浴室換気乾燥暖房機
- パウダールーム洗面台
- 温水シャワートイレ
- 収納便利なクローゼット
- トール型シューズBOX
- インターネット利用可(別途費用)
- BS・CS(別途費用)
- 24時間受取可能宅配BOX
- 駐輪場(空き条件等含め要詳細確認)
- ペット可(敷金1ヶ月追加)小型1匹まで



0902 号室 専有面積 25.43㎡

間取 1K

賃料 **114,000** 円/月

共益費 15,000 円/月

物件概要

所在地 / 東京都新宿区原町1丁目22  
構造・規模 / 鉄筋コンクリート造 10階建  
総戸数 / 29 戸  
築年月 / 2015年09月08日  
入居日 / 2025年03月09日

契約条件

保証金2ヶ月 (契約時償却)

SC保証システム利用料:家賃総額55%(最低金額5.5万円)  
保証人有プラン:家賃総額の30%(最低金額3万円)  
保証金契約時償却(保証金プランで契約の場合)  
24Hサポート料22,000円/1年・鍵交換代22,000円  
室内抗菌処理代17,600円事務手数料11,000円  
当社指定火災保険(ジック)加入の事(別途費用)  
※賃料口座引落し(口座振替手数料有)  
普通賃貸借1年契約(更新型)※  
※1、2回目の更新時5%の賃料改定あり。更新料は1回のみ。  
2回目以降の更新料は無い為、安心して永くお住まいいただけます  
※LPガス(要担保金)

24時間安心サポート

設備のトラブルに24時間365日の受付体制

医療健康サービス 24

看護師が24時間365日相談可※適用条件有

※図面と現況が異なる場合、現況優先とさせていただきます。  
※退去時清掃費用、更新時更新費用等がございます。



# PREMIUM CUBE 中野 202

物件種別	間取り	賃料	管理費等
マンション	1R	135,000円	15,000円

【Wi-Fiインターネット無料:シーファイブ】ペット2匹可 高級デザイナーズ賃貸 洗面所完全独立タイプ 追い炊き機能付きバスルーム

【Wi-Fiインターネット無料:シーファイブ】ペット2匹可 高級デザイナーズ賃貸 洗面所完全独立タイプ 追い炊き機能付きバスルーム

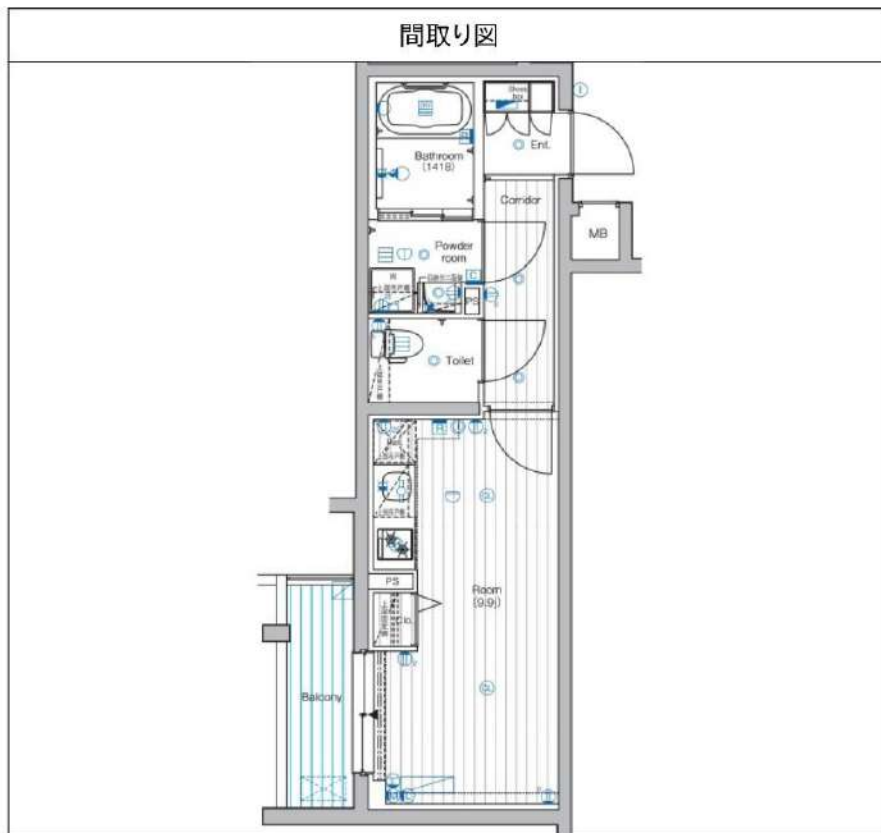
## 外観



## その他



※図面と異なる場合は現況を優先となります。



敷金/保証金	135,000円	礼金/権利金	135,000円
敷引/償却金	135,000円	更新料	1.5ヶ月(新賃料)
更新事務手数料			
その他費用			
物件所在地	東京都中野区中野2丁目16-4		
交通	中央線 中野駅 徒歩7分 東京メトロ丸ノ内線 新中野駅 徒歩9分 都営大江戸線 中野坂上駅 徒歩18分		
間取り詳細			
構造	鉄筋コンクリート 2階 / 4階建		
面積	31.22㎡	向き	西
築年月	2020年12月	契約期間	普通借家契約 2年
退去日		入居時期	2025年3月1日
駐車場			
設備	浴室乾燥, 24時間換気システム, ガス給湯, バス・トイレ別, CS, シャワー, 2口コンロ, ガスキッチン, 温水洗浄便座, エアコン, 室内洗濯機置場, 押入, BS, 人感照明センサー, モニタ付オートロック, システムキッチン, ネット使用料不要, クローゼット, フローリング, 2F以上, トイレ有, ガスコンロ, ユニットバス, バス有, 追い炊き風呂, シューズボックス, 洗面化粧台, TVインターホン, デザイナーズ, エレベーター, 外壁タイル張り, 風除室, 宅配BOX		
入居諸条件	ペット可, 事務所不可, 二人入居可		
損害保険	要 25,000円 (2年)		
保証会社	可 保証会社必須 / ~50%		
備考	<ul style="list-style-type: none"> <li>■入居中サポート/21450円</li> <li>■抗菌代/17600円</li> <li>■事務手数料/11000円</li> <li>■保証会社必須/~50%</li> <li>■保険/25000円</li> <li>■鍵費用/25300円</li> <li>■契約期間(2年普借)※違約金有☆AZPの賃料+1万円でスーパーゼロプラン適用★0■ペット飼育時条件有</li> </ul>		

新宿本店

新宿区新宿3-21-4新宿ニューターワビル1階  
TEL: 03-6279-2032



みずいべや  
水商売のお部屋



あずま通り店

新宿区歌舞伎町1-8-3良川ビル2階  
TEL: 03-6205-5732



RENECAT導入済物件★消臭抗菌効果が半永久持続  
★家具・家電付賃貸へ変更可★すぐお住まいになれます

Access

都営大江戸線  
「若松河田」 駅徒歩 7分

都営新宿線  
「曙橋」 駅徒歩 9分



0305 号室 専有面積 25.25㎡

間取 1DK

賃料 **148,000** 円/月

共益費 15,000 円/月

物件概要

所在地 / 東京都新宿区余丁町14-25  
構造・規模 / 鉄筋コンクリート造 5階建  
総戸数 / 42 戸  
築年月 / 2023年01月04日  
入居日 / 2025年03月07日

契約条件

保証金2ヶ月 (契約時償却)

SC保証システム利用料:家賃総額55%(最低金額5.5万円)  
保証人有プラン:家賃総額の30%(最低金額3万円)  
保証金契約時償却(保証金プランで契約の場合)  
24Hサポート料22,000円/1年・鍵交換代22,000円  
室内抗菌処理代17,600円事務手数料11,000円  
当社指定火災保険(ジック)加入の事(別途費用)  
※賃料口座引落し(口座振替手数料別途費用有)  
普通賃貸借1年契約(更新型)※  
※1、2回目の更新時5%の賃料改定あり。更新料は1回のみ。  
2回目以降の更新料は無い為、安心して永くお住まいいただけます  
※LPガス(要担保金)  
※室内写真は別部屋となります。

- 耐震性の高い基礎構造
- モニター付きオートロックシステム
- 共用部防犯カメラ(5基)
- 防犯窓・カメラ付きエレベーター
- 安心! 24時間マンションセキュリティ
- 防犯性の高いダブルロック・ディンプルキー
- 夜間の帰宅でも安心な人感センサーライト
- お手入れ楽々LL45フローリング採用
- エアコン標準装備(1基)
- オリジナルシステムキッチン2口ガスコンロ

- ★インターネット・Wi-Fi使い放題☆
- ↑速度等詳細先Tel.0120-988-660
- シャンプードレッサー独立洗面台
- ★浴室換気乾燥暖房機
- 暖房便座付き温水シャワートイレ
- ペット可犬or猫1匹迄(別途敷金1ヶ月)
- 収納力のあるトル型シューズBOX
- 24時間受取可能! 宅配BOX
- 24時間利用可能ゴミ置き場
- 2人入居・外国籍入居可能・海外審査可能

24時間安心サポート

設備のトラブルに24時間365日の受付体制

医療健康サービス 24

看護師が24時間365日相談可※適用条件有

※図面と現況が異なる場合、現況優先とさせていただきます。  
※退去時清掃費用、更新時更新費用等がございます。

新宿本店 新宿区新宿3-21-4新宿ニュートラビル1階  
TEL: 03-6279-2032



みずべや  
水商売の自営業



あずま通り店 新宿区歌舞伎町1-8-3良川ビル2階  
TEL: 03-6205-5732