

# FOR RENT

賃貸マンション

## パティオ 竹内

★物件概要★

- 所在地: 東京都新宿区百人町2丁目2番5号
- 交通: JR山手線「新大久保」駅徒歩1分
- 建物構造: 鉄筋コンクリート造3階建て
- 完成: 2002年6月
- 専有面積: 301号室: 17.88㎡
- バルコニー: 6.48㎡・2.32㎡

現地案内図



★設備★

- エアコン1基
- オートロック
- ウォシュレット
- フローリング
- システムキッチン
- クローゼット
- 浴室乾燥機
- BT別
- 室内洗濯機置場

☆賃貸条件☆

- 賃料: 95,000円
- 共益費: 4,000円
- 敷金: 1ヶ月 ○礼金: 1ヶ月
- 契約期間: 2年間
- 更新料: 新賃料の1ヶ月分
- 火災保険: 20,000円～(2年間)
- 保証会社: 加入条件  
(賃料・共益費の30%～100%)
- 鍵交換代金: 18,000円

★店舗・事務所の賃貸条件★

- 敷金: 2ヶ月  
(1ヶ月分償却・別途クリーニング代)
- 礼金: 1ヶ月

賃料・管理費に別途消費税がかかります。



301号室

物件番号

図面と現況が異なる場合は現況優先となります。

新宿本店

新宿区新宿3-21-4新宿ニュータワービル1階  
TEL: 03-6279-2032



みずべや  
水商売のお部屋



あずま通り店

新宿区歌舞伎町1-8-3良川ビル2階  
TEL: 03-6205-5732



先行契約! 内見は『内見予約くん』! 申込は『申込受付くん』!

# プレール・ドゥーク西新宿五丁目 - 701号室

人気の西新宿エリア! ネット無料! 独立洗面台! モニタ付オートロック! 宅配BOX!

## 1K 100,000円

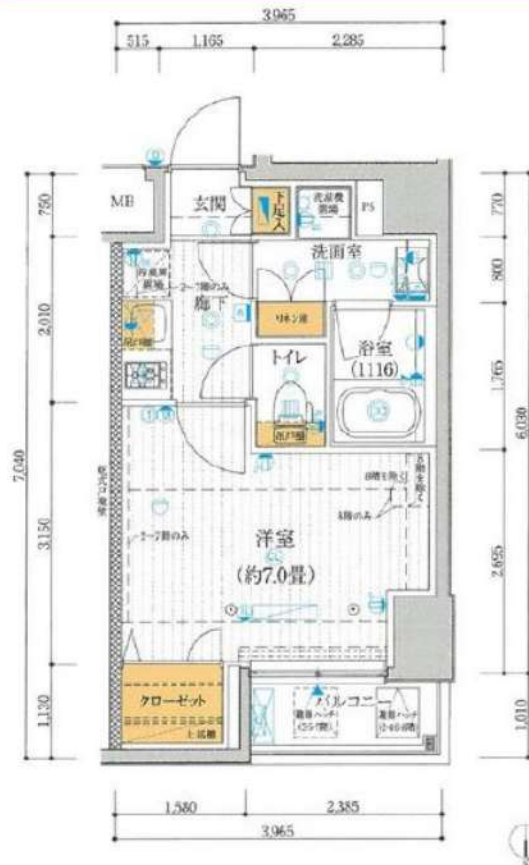
共益費10,000円  
礼金1ヶ月 敷金なし

大江戸線 西新宿五丁目 徒歩 7分

丸ノ内線 中野坂上 徒歩 8分

丸ノ内線方南支線 中野新橋 徒歩 9分

所在	東京都中野区弥生町1丁目8-9		
同取詳細	洋(7畳)		
構造・階建	RC7階/9階建		
専有面積	25.5㎡	建物種別	マンション
築年月	2013年3月	開口向き	北
入居時期	2025年1月下旬	更新料	1.5ヶ月
損保	要2万円2年		
契約期間	普通賃貸(2年)		
保証会社	加入要(いえらぶパートナーズ/利用費用50%)		
駐車場	-		
入居諸条件	ペット可(室内のみ飼育可/小型犬可/猫可/礼金1ヶ月分増) 楽器不可		
その他費用	24時間サポート(必須)16,500円、書類作成費(必須)11,000円、2箇所鍵交換(必須)44,000円、虫駆除サービス(任意)16,500円、除菌サービス(任意)16,500円		
周辺施設	マルエツ中野新橋店まで466m サミットストア渋谷本町店まで678m ローソン中野本町二丁目店まで125m ファミリーマート中野弥生町本郷通り店まで141m		
設備	ガス:都市、バス1箇所、トイレ1箇所、エアコン、室内洗濯機置場、ガスコンロ2口設置済、バスタイレ別、シャワー、浴室乾燥機、洗面所独立、洗面台、洗浄便座、システムキッチン、角部屋、バルコニー、フローリング、クローゼット、シューズボックス、モニタ付オートロック、エレベータ、宅配ボックス、集郵便受け、駐輪場、インターネット接続可(ネット使用料不要)、防犯カメラ、外壁タイル、敷地内ごみ置き場		
備考	※先行契約 ※内見は内見予約くん・申込は申込受付くん ※外国籍・ナイカ可 ※生保・高齢者・法人契約相談可 ※初回保証料は総賃料の50%(更新料:1.2万円/年 振替手数料:550円/税込) ※外国籍でも初回保証料等の変更無 ※ナイカの初回保証料は総賃料の100% ※解約時に「ムクダ」・「アソグ」の費用負担有 ※短期解約違約金有(6ヶ月未満総賃料2ヶ月分、1年未満総賃料1ヶ月分) ※申込時には「アソグ」の条件を確認、3駅利用可、3泊稼利用可		



※掲載情報と現状が異なる場合は現状が優先となります。

**新宿本店** 新宿区新宿3-21-4新宿ニューワールド1階  
TEL: 03-6279-2032

**みずべや**  
水商売のお部屋

**あずま通り店** 新宿区歌舞伎町1-8-3良川ビル2階  
TEL: 03-6205-5732



# プレール・ドゥーク新大久保 - 202号室

複数路線利用可!南向き!宅配BOX!独立洗面化粧台!浴室暖房乾燥機!

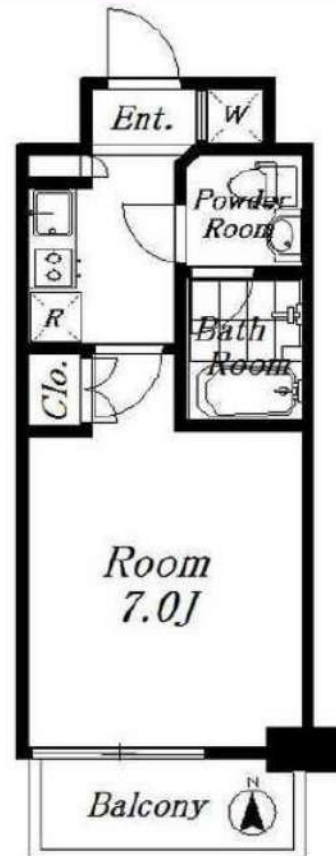
## 1K 110,000円

共益費5,000円  
礼金1ヶ月 敷金なし

山手線 新大久保 徒歩 2分

総武・中央線 大久保 徒歩 5分  
東京地下鉄副都心線 東新宿 徒歩 10分

所在	東京都新宿区百人町2丁目4-13		
同取詳細	洋(7畳)		
構造・階建	RC2階/9階建		
専有面積	21.75㎡	建物種別	マンション
築年月	2009年3月	開口向き	南
入居時期	2025年3月上旬	更新料	1.5ヶ月
損保	要2万円2年		
契約期間	普通賃借(2年)		
保証会社	加入要(いえらふパートナーズ/利用費用50%)		
駐車場	-		
入居諸条件	ペット可(室内のみ飼育可/小型犬可/猫可/礼金1ヶ月分増) 楽器不可		
その他費用	24時間サポート(必須)16,500円、書類作成費(必須)11,000円、2箇所鍵交換(必須)44,000円、虫駆除サービス(任意)16,500円、除菌サービス(任意)16,500円		
周辺施設	まいばすけっと新大久保駅北店まで158m 業務スーパー新宿大久保店まで289m セブンイレブン新宿百人町2丁目店まで77m サンクス新大久保駅前店まで272m ニューデイズ新大久保まで202m マツモトキヨシ新大久保駅前店まで136m		
設備	ガス:都市、バス1箇所、トイレ1箇所、エアコン、室内洗濯機置場、ガスコンロ2口設置済、バスタイレ別、シャワー、浴室乾燥機、洗面所独立、洗面化粧台、洗浄便座、システムキッチン、バルコニー、フローリング、クローゼット、シューズボックス、モニタ付オートロック、エレベータ、宅配ボックス、集合郵便受け、駐輪場、バイク置場あり敷地内、防犯カメラ、分譲タイプ、外壁タイル、敷地内ゴミ置き場、浴室暖房		
備考	※先行契約 ※内見は内見予約くん・申込は申込受付くん ※外国籍・ナカカ可 ※生保・高齢者・法人契約相談可 ※初回保証料は総賃料の50%(更新料:1.2万円/年 振替手数料:550円/税込) ※外国籍でも初回保証料等の変更無 ※ナカカの初回保証料は総賃料の100% ※解約時に「ムク」・「アコ」の費用負担有 ※短期解約違約金有(6ヶ月未満総賃料2ヶ月分、1年未満総賃料1ヶ月分) ※申込時には「ク」の条件を要確認、5駅利用可、4浴線利用可		



※掲載情報と現状が異なる場合は現状が優先となります。

**新宿本店** 新宿区新宿3-21-4新宿ニューワールドビル1階  
TEL: 03-6279-2032



**みずばやし**  
水商売のお部屋

**あずま通り店** 新宿区歌舞伎町1-8-3良川ビル2階  
TEL: 03-6205-5732

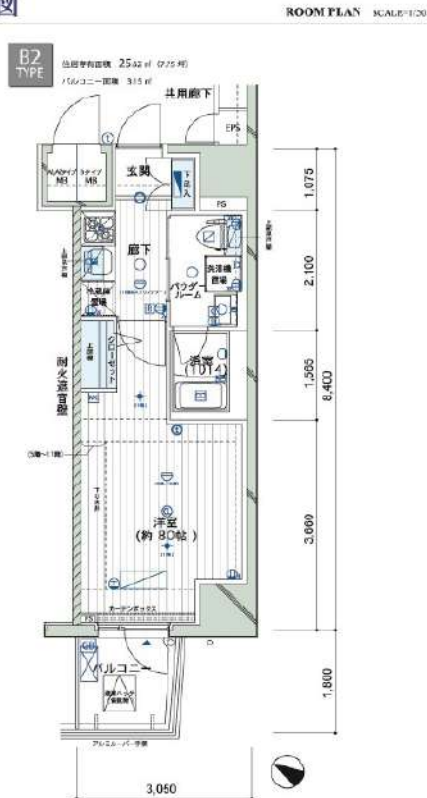
防犯カメラ,外壁タイル張り,分譲タイプ,2F以上,モニタ付オートロック,ディンプルキー,角住戸

【外観】



【間取り図】

各タイプ図



※図面と現状が異なる場合は現状優先となります。

賃料	110,000円		
管理費等	15,000円	間取り	1K
敷金	無	礼金	無
敷引 償却金	-	保証金	-
建物名	メインステージ西新宿Ⅱ		
物件種別	マンション	号室	0802号室
建物所在地	東京都新宿区西新宿4丁目39-27		
交通	京王新線 初台 徒歩6分 都営大江戸線 西新宿五丁目 徒歩7分		
間取詳細	洋室(8畳)		
構造・規模	鉄筋コンクリート13階建 8階		
専有面積	25.62㎡	向き	南西
築年月	2011年12月31日	契約期間	2年
入居時期	2025年1月下旬予定	更新料	1.5ヶ月(新賃料)
損害保険	有 16,000円 24ヶ月		
駐車場	駐輪場		
設備	エレベーター, 24時間ゴミ出し可, 風除室, 敷地内ゴミ置き場, 宅配BOX, システムキッチン, 2口コンロ		
その他費用	[一時金] ハウスクリーニング費用(退去時請求: 49,500円 退去時鍵交換費用(契約時請求): 29,700円 AMLクラブサポート費用(契約時請求): 16,500円 [備考] ①短解除約金有(2エアコンクリーニング費用(1台あたり16,500円税込み・退去時請求)		
入居諸条件	ペット可 事務所不可 楽器等の使用不可 学生可		
保証会社	必須 家賃総額より50%~		
備考	告知事項有 ペット可(敷1) 引越業者当社指定 電力事業者指定有 保証会社必須(セゾン) 退去時要清掃代 解約予告50日前		

情報更新日 2025年1月6日

No.05610802

新宿本店 新宿区新宿3-21-4新宿ニュータワービル1階  
TEL: 03-6279-2032



みずべや  
水商売のお部屋



あずま通り店 新宿区歌舞伎町1-8-3良川ビル2階  
TEL: 03-6205-5732

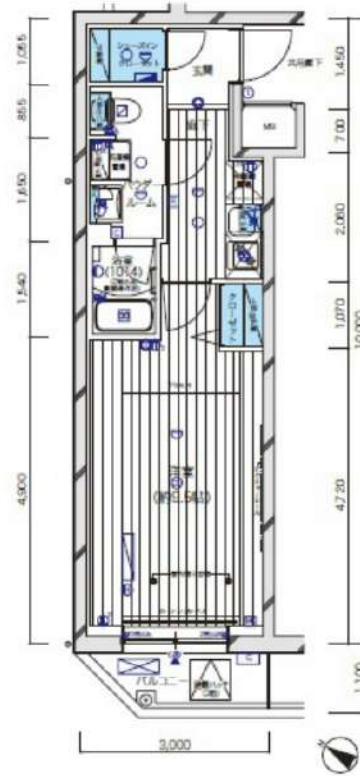


防犯カメラ,外壁タイル張り,分譲タイプ,2F以上,オートロック,モニタ付オートロック,ダブルロック,ディンプルキー,ダブルディンプルキー,24時間緊急通報システム,セキュリティ有り

【外観】



【間取り図】



※図面と現状が異なる場合は現状優先となります。

賃料	118,000円		
管理費等	15,000円	間取り	1K
敷金	無	礼金	1ヶ月
敷引 償却金	- -	保証金	-
建物名	メインステージ新宿中井		
物件種別	マンション	号室	0301号室
建物所在地	東京都新宿区中井2丁目15-9		
交通	西武新宿線 中井 徒歩6分 東京メトロ東西線 落合 (東京) 徒歩12分		
間取詳細	洋室(9.5畳)		
構造・規模	鉄筋コンクリート4階建3階		
専有面積	29.27㎡	向き	南西
築年月	2017年4月下旬	契約期間	2年
入居時期	2025年1月下旬予定	更新料	1.5ヶ月(新賃料)
損害保険	有 16,000円 24ヶ月		
駐車場	駐輪場,バイク置き場		
設備	エレベーター,24時間ゴミ出し可,風除室,敷地内ゴミ置き場,宅配BOX,システムキッチン,2口コンロ		
その他費用	[一時金] ハウスクリーニング費用(退去時請求:49,500円 退去時鍵交換費用(契約時請求):29,700円 AMLクラブサポート費用(契約時請求):16,500円 [備考] ①短期解約違約金有(2エアコンクリーニング費用(1台あたり16,500円税込み・退去時請求)		
入居諸条件	ペット可 事務所不可 楽器等の使用不可 学生可		
保証会社	必須 家賃総額より50%~		
備考	ペット可(敷1) 引越し業者指定 保証会社必須(セゾン) 退去時要清掃代 解約予告50日前 電力業者指定有 ネット込(シーファイブ)		

情報更新日 2025年1月6日

No.09350301

新宿本店

新宿区新宿3-21-4新宿ニューターワビル1階  
TEL:03-6279-2032



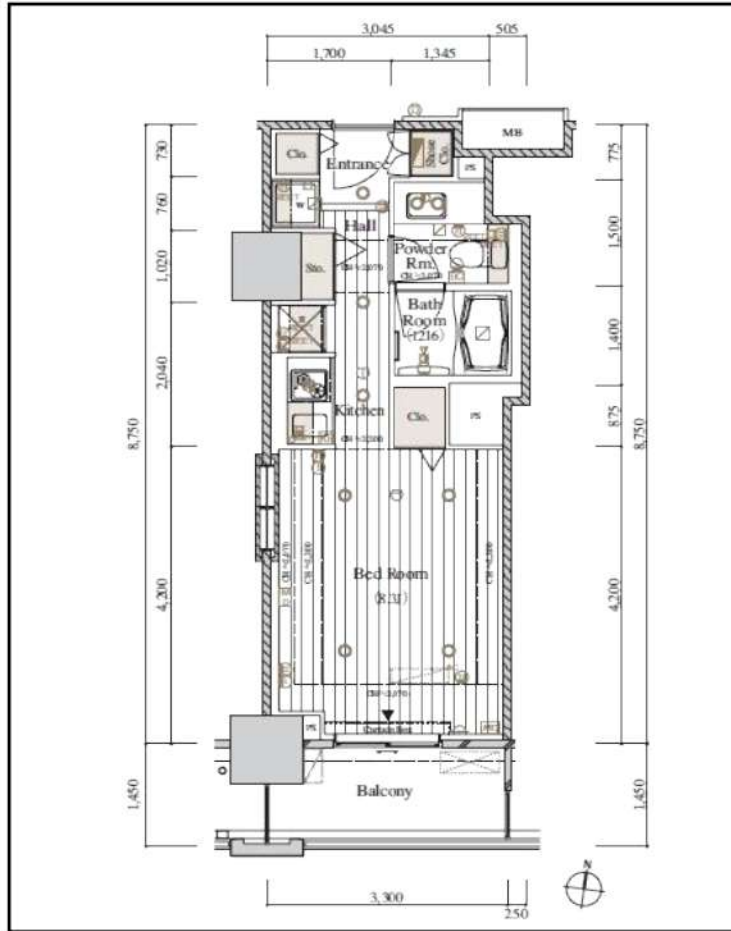
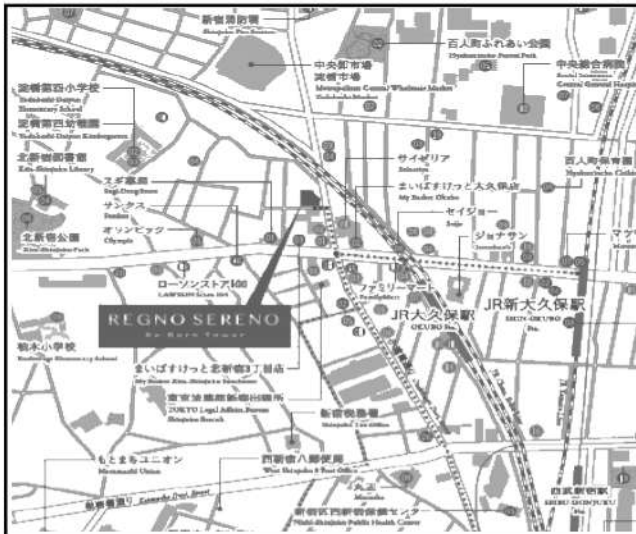
みずいべや  
水商売のお部屋



あずま通り店

新宿区歌舞伎町1-8-3良川ビル2階  
TEL:03-6205-5732

# ☆ペット可☆ レグノ・セレーノ



◆当社指定の保証会社と保証委託契約を締結して頂きます。  
総賃料の半月分を借主様にご負担いただきます。



※ 図面と現況が異なる場合は現況優先と致します。「広告掲載可」

種別	分譲賃貸タワーマンション	
	◇ 募集条件 ◇	
	405号室 2/20退去予定	119,000円
管理費	8,000円	
敷金：1ヶ月	礼金：1ヶ月	

所在地	東京都新宿区北新宿3-2-1		
交通	JR総武線<大久保>駅、徒歩3分 JR山手線<新大久保>駅、徒歩7分		
構造	SRC造、塔屋根地下2階、地上24階建て		
専有面積	29.00㎡	間取	1R
竣工	2008年4月完成	洋室	8.3帖

## ◇ 設備・仕様 ◇

- ☆ タワーマンション
- ☆ フロントコンシェルジュサービス
- ☆ バス/トイレ独立 (ウォシュレット)
- ☆ システムキッチン (2口ガスコンロ)
- ☆ 洗面化粧台
- ☆ Bフレッツ対応
- ☆ BS/CS対応
- ☆ 棟内無料フィットネスジム利用可

## ◇ その他契約条件 ◇

- ☆ 契約期間：2年契約 (更新可)
- ☆ 事務管理手数料：11,000円
- ☆ 火災保険料 (2年分)：15,000円
- ☆ 鍵交換費用：28,600円 (契約時)
- ☆ 1年未満解約：賃料1ヶ月分「違約金」
- ☆ 退去時：クリーニング代 (4万円) + エアコン洗浄費 (1.5万円) + 原状回復費用 = 借主様負担あり
- ☆ 解約予告：2ヶ月前
- ☆ 更新料：新賃料1ヶ月分
- ☆ 更新時事務手数料：0.5ヶ月分
- ☆ ペット飼育可 (管理規約厳守)
- ☆ 小動物飼育使用料：賃料1ヶ月分 (償却)

will-management will-management will-management will-management will-management will-management will-management will-management will-management

**新宿本店** 新宿区新宿3-21-4新宿ニューターワビル1階  
TEL: 03-6279-2032

みずべや  
水商売のお部屋

**あずま通り店** 新宿区歌舞伎町1-8-3良川ビル2階  
TEL: 03-6205-5732



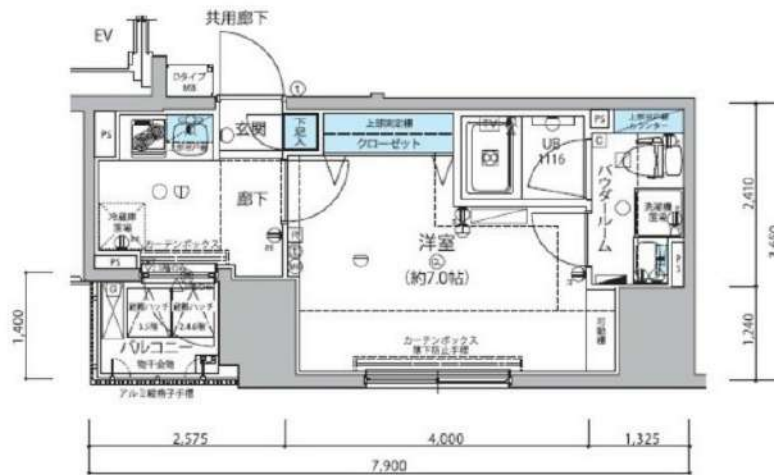
☆最寄り駅徒歩5分☆ペット飼育可☆

防犯カメラ,外壁タイル張り,分譲タイプ,南面バルコニー,2F以上,オートロック,モニタ付オートロック,ディンプルキー

【外観】



【間取り図】



※図面と現状が異なる場合は現状優先となります。

賃料	130,000円		
管理費等	15,000円	間取り	1K
敷金	無	礼金	1ヶ月
敷引 償却金	-	保証金	-
建物名	メインステージ信濃町		
物件種別	マンション	号室	0503号室
建物所在地	東京都新宿区信濃町 1-7		
交通	東京メトロ丸ノ内線 四谷三丁目 徒歩5分 中央・総武線各停 信濃町 徒歩6分		
間取詳細	洋室(7畳)		
構造・規模	鉄筋コンクリート 13階建 5階		
専有面積	26.54㎡	向き	南
築年月	2014年1月31日	契約期間	2年
入居時期	2025年1月11日予定	更新料	1.5ヶ月(新賃料)
損害保険	有 16,000円 24ヶ月		
駐車場	駐輪場,バイク置き場		
設備	エレベーター,24時間ゴミ出し可,風除室,敷地内ゴミ置き場,宅配BOX,システムキッチン,2口コンロ		
その他費用	[一時金] 退去時鍵交換費用:29,700円 クリーニング費:49,500円 AMLクラブサポート費:16,500円 [備考] ①短期解約違約金有②エアコンクリーニング費用(1台あたり16,500円 税込み・退去時請求)		
入居諸条件	ペット可 事務所不可 楽器等の使用不可 二人相談		
保証会社	必須 家賃総額の50%		
備考	ペット可(敷1) 保証会社必須(セゾン) 退去時要清掃代 引越業者当社指定 解約予告50日前 電力会社指定有		

情報更新日 2025年1月6日

No.05850503

新宿本店 新宿区新宿3-21-4新宿ニューワールドビル1階  
TEL:03-6279-2032



みずべや  
水商売のお部屋

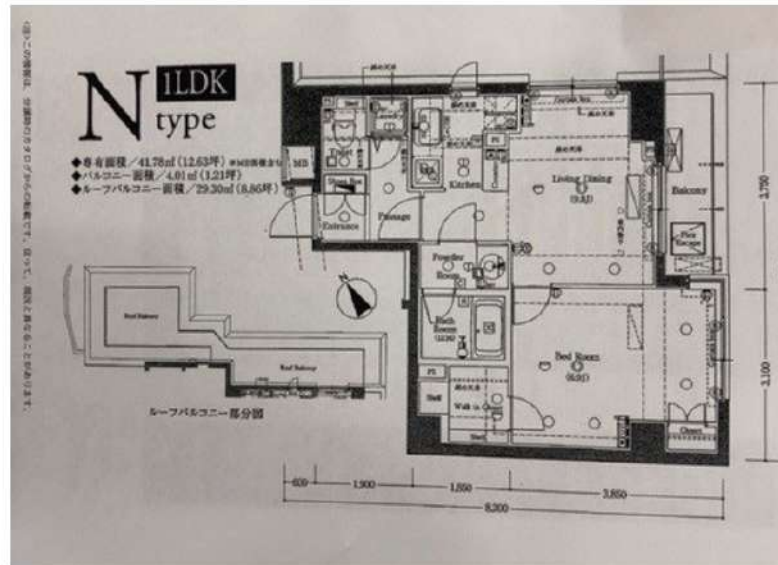


あずま通り店 新宿区歌舞伎町1-8-3良川ビル2階  
TEL:03-6205-5732

2面バルコニー,最上階,上階無し,2F以上,オートロック,モニタ付オートロック,角住戸,2面採光

【外観】

【間取り図】



※図面と現状が異なる場合は現状優先となります。

賃料	135,000円		
管理費等	15,000円	間取り	1LDK
敷金	無	礼金	1ヶ月
敷引 償却金	-	保証金	-
建物名	AXAS中野新江古田		
物件種別	マンション	号室	0601号室
建物所在地	東京都中野区江古田2丁目 12-17		
交通	都営大江戸線 新江古田 徒歩10分 西武新宿線 沼袋 徒歩11分		
間取詳細	洋室(6.9畳) LD(9.8畳)		
構造・規模	鉄筋コンクリート6階建6階		
専有面積	41.78㎡	向き	南東
築年月	2008年10月16日	契約期間	2年
入居時期	2025年1月下旬予定	更新料	1.5ヶ月(新賃料)
損害保険	有 20,000円 24ヶ月		
駐車場			
設備	エレベーター, 24時間ゴミ出し可, 風除室, 敷地内ゴミ置き場, 宅配BOX, システムキッチン, 2口コンロ		
その他費用	[一時金] ハウスクリーニング費用(退去時請求: 55,000円 退去時鍵交換費用(契約時請求): 29,700円 AMLクラブサポート費用(契約時請求): 16,500円 [備考] ①短期解約違約金有(2エアコンクリーニング費用(1台あたり16,500円税込込み・退去時請求)		
入居諸条件	ペット可 事務所不可 楽器等の使用不可 二人可		
保証会社	必須 家賃総額より50%~		
備考	ペット可(敷1) 引越業者当社指定 保証会社必須(セゾン) 退去時要清掃代 解約予告50日前 電力会社指定有		

情報更新日 2025年1月6日

No.09440601

新宿本店 新宿区新宿3-21-4新宿ニュータウンビル1階  
TEL: 03-6279-2032



みずべや  
水商売のお部屋



あずま通り店 新宿区歌舞伎町1-8-3良川ビル2階  
TEL: 03-6205-5732



RENECAT導入済物件★消臭抗菌効果が半永久持  
★家具・家電付賃貸へ変更可★すぐお住まいになれます

Access

西武新宿線  
「中井」駅徒歩 2分

東京メトロ東西線  
「落合」駅徒歩 8分



0501 号室 専有面積 30.96㎡

間取 1LDK

賃料 144,000 円/月

共益費 15,000 円/月

物件概要

所在地 / 東京都新宿区中落合1丁目13-1  
構造・規模 / 鉄筋コンクリート造 5階建  
総戸数 / 10 戸  
築年月 / 2022年08月08日  
入居日 / 2025年01月25日

契約条件

保証金2ヶ月 (契約時償却)

保証システム利用料:家賃総額55%(最低金額5.5万円)  
保証金契約時償却(保証金プランで契約の場合)  
24Hサポート料22,000円/1年・鍵交換代22,000円  
室内抗菌処理代17,600円事務手数料11,000円  
当社指定賃貸入居者総合保険加入の事(別途費用)  
※賃料口座引落とし(口座振替手数料:月額550円)  
普通賃貸借1年契約(更新型)※  
※1、2回目の更新時5%の賃料改定あり。更新料は1回のみ。  
2回目以降の更新料は無い為、安心して永くお住まいいただけます

24時間安心サポート

設備のトラブルに24時間365日の受付体制

医療健康サービス24

看護師が24時間365日相談可※適用条件有

※図面と現況が異なる場合、現況優先とさせていただきます。  
※退去時清掃費用、更新時更新費用等がございます。

- 安心！モニター付オートロックシステム
- 安心！共用部には防犯カメラ設置(2台)
- 重い荷物も運べるエレベーター
- 防犯性の高いダブルロック・ディンプルキー
- 夜間の帰宅でも安心な人感センサーライト
- 耐久性に優れた床フロアタイル採用
- 室内を快適に保つエアコン標準装備(2基)
- あると嬉しい！室内リモコン照明付き(2台)
- 雨天・外出時に便利で嬉しい！室内物干し
- 清潔な暖房便座付き温水シャワートイレ

- ★インターネットWi-Fi無料
- ↑速度等詳細はTEL0120-988-660
- ★くつろぎ空間を演出！浴室テレビ付き
- ★寒い日も嬉しい！追い焚き機能付きバス
- ★雨天・冬は必須！浴室換気乾燥暖房涼風機
- プリンセスミラー鏡裏収納付独立洗面台
- ペット可:中型犬・猫1匹※別途敷金1ヶ月
- BS・CS110※要別途契約・費用
- 24時間受取可能！宅配BOX
- あると便利！敷地内ゴミ置場



3Dヴァーチャル  
501号室

新宿本店 新宿区新宿3-21-4新宿ニューワールドビル1階  
TEL: 03-6279-2032



みずびや  
水商売の由緒屋



あすま通り店 新宿区歌舞伎町1-8-3良川ビル2階  
TEL: 03-6205-5732

# ZOOM渋谷笹塚Second 602

物件種別	間取り	賃料	管理費等
マンション	2LDK	210,000円	20,000円

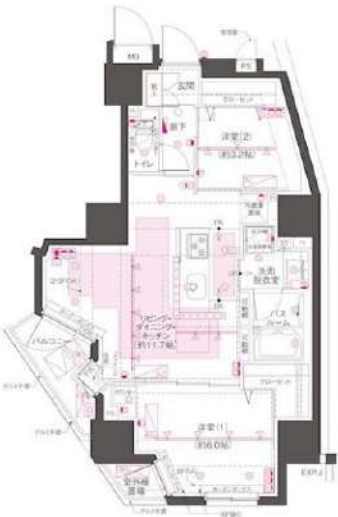
敷金/保証金	210,000円	礼金/権利金	210,000円
敷引/償却金		更新料	1ヶ月(新賃料)
更新事務手数料			
その他費用	<small>[-一時金] 鍵交換費用(税込): 33,000円                  [月次費用] 家財保険+付帯サービス(税込): 1,835円                  (備考) ■契約時: 当月分+翌月分の賃料・管理費をお支払い頂きます ■ペット飼育時: 敷金1ヶ月追加(別途飼育相則参照・要申請書) ■解約時: ルームクリーニング費用及び借主負担分の原状回復費用をお支払い頂きます</small>		
物件所在地	東京都渋谷区笹塚3丁目43-9		
交通	京王新線 笹塚駅 徒歩10分 京王新線 幡ヶ谷駅 徒歩12分		
間取り詳細	6階: LDK 11.70畳, 洋室 6.00畳, 洋室 3.20畳		
構造	鉄筋コンクリート 6階 / 12階建		
面積	50.89㎡	向き	北
築年月	2023年7月10日	契約期間	普通借家契約 2年
退去日	2025年1月1日	入居時期	2025年1月下旬
駐車場	駐輪場 バイク置き場		
設備	2口ガス 独立洗面台 脱衣室 浴室換気乾燥機 追焚 温水洗浄便座 フローリング 室内洗濯機置場		
入居諸条件	ペット可, 二人入居可		
損害保険			
保証会社	必須 トーシンライフ、オリコフォレントインシュア、全保連/保証料: 初回=賃料等×50%、月額=賃料等×1%		
備考	■民泊利用不可 ■自転車: 月額500円 バイク: 月額2,000円 ※要空き確認・2年分一括払い ■部屋タイプ: B ■1年未満の解約違約金有り(賃料及び管理費1ヶ月分) ■外国籍相談可(申込条件: 在留カード必須、日本語読み書き出来る方、連帯保証人必須: 日本人又は永住者) ◆内見予約は『スマート内覧』◆		

外観



その他

間取り図



50.894㎡

※図面と異なる場合は現況を優先となります。

**新宿本店** 新宿区新宿3-21-4新宿ニューターワビル1階 TEL: 03-6279-2032
 
**みずべや** 水商売のお部屋
 
**あずま通り店** 新宿区歌舞伎町1-8-3良川ビル2階 TEL: 03-6205-5732