

分譲賃貸マンション

ソアブル西早稲田 210号室

◇物件概要◇

- ◆所在地 / 東京都新宿区西早稲田3-26-9
- ◆構造 / RC造 地上5階建
- ◆竣工 / 2004年2月
- ◆専有面積 / 20.25㎡
- ◆バルコニー / 3.36㎡
- ◆現況 / 居住中
- ◆入居予定日 / 3月下旬

◇賃貸条件◇

- ◆賃料 **76,000円**
- ◆共益費 **5,000円**
- ◆敷金 0ヶ月 ◆礼金 1.0ヶ月

- ◆契約期間 / 2年
- ◆火災保険必須 / 18,000円
- ◆保証会社必須 / 総賃料の60%~80%
- ◆安心サポート24 / 16,500円(任意)
- ◆鍵交換費 / 38,500円(任意)
- ◆契約事務手数料 / 11,000円
- ◆室内消毒費 / 5,500円(任意)
- ◆更新料 / 新賃料の1ヶ月分

(更新事務手数料¥11,000円(税込))

※賃料のお支払いは口座振替となります。

※解約予告2ヶ月

※短期解約は違約金が発生します。

(1年未満、総賃料の2ヶ月分、2年未満は1ヶ月分)

※ハウスクリーニング費(退去時)¥44,000円(税込)

※外国籍など、その他ご相談下さい。(敷金1ヶ月~)

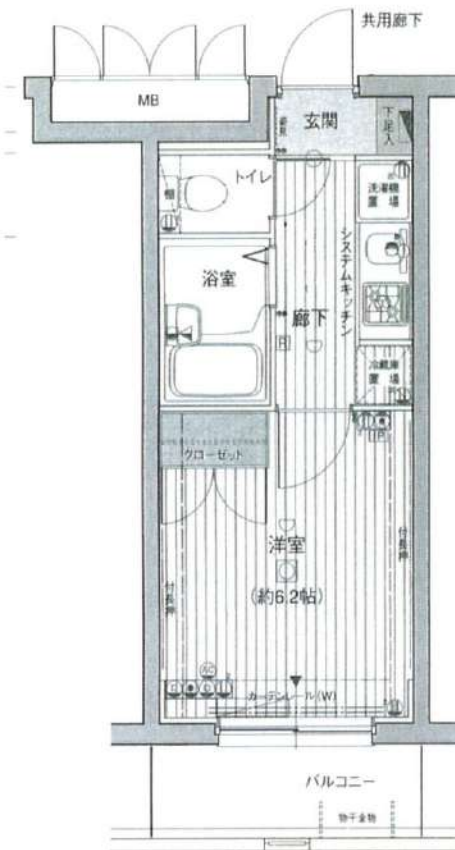
★主な設備★

- ・オートロック ・エレベーター ・宅配ボックス ・エアコン ・ウォシュレット
- ・2口ガスコンロ ・室内洗濯機置場

※図面が現況と異なる場合には、現況を優先とします

- ★西早稲田駅徒歩5分の好立地
- ★コンビニ至近
- ★住環境良好

- ・副都心線『西早稲田』駅徒歩5分
- ・JR山手線『高田馬場』駅徒歩9分



2月下旬空予定

※お申込の場合は
先行契約となります。

★近隣環境★

- ・ファミリーマート/180m
- ・セブンイレブン/200m
- ・戸塚契約書/60m
- ・新宿日本語学校/20m
- ・まいばすけっと/235m

新宿本店

新宿区新宿3-21-4新宿ニューターワビル1階
TEL: 03-6279-2032



みずべや
水商売のお部屋

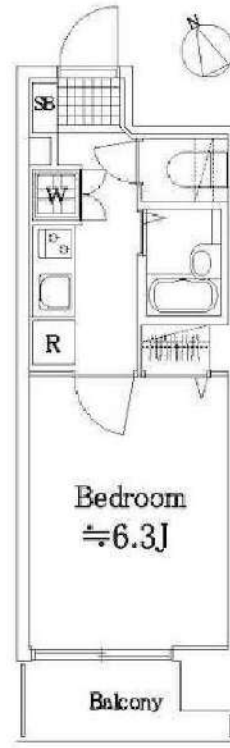


あずま通り店

新宿区歌舞伎町1-8-3良川ビル2階
TEL: 03-6205-5732

シンシア目白

号室	賃料		
202	79,000円		



管理費	6,000円		
敷金	1ヶ月	礼金	1ヶ月
所在地	東京都新宿区 下落合4丁目26-13		
交通	西武池袋線 椎名町 徒歩6分 西武新宿線 下落合 徒歩10分 JR山手線 目白 徒歩12分		
構造	鉄筋コンクリート(RC造) 10階建		
専有面積	21.14㎡	開口部方位	南西
総戸数	28戸	間取り	1K
築年月	2001/02	契約期間	2年
入居日	2月下旬 02/15退去		
設備等	都市ガス, 公共下水, オートロック, 宅配BOX, TVドアホン, 防犯カメラ, 暖房便座, 浴室乾燥機, B・T別, 洗濯機置き場室内, ガスコンロ, コンロ2口, エレベーター, エアコン, 2階以上の物件, 外国人相談, ペット相談		
備考	建物管理会社: エレマックス TEL: 03-6476-3401 駐車場・駐輪場: あり(有料)等 共用設備は建物管理会社へご確認下さい。 駐車場: 無/駐輪場: 有/有料(無) ペット飼育時: 敷金1ヵ月増(償却) クリーニング費(退去時支払): 47,300円(税込) エアコンクリーニング費用(退去時支払): 11,000円(税込) 賃料引越手数料(月額): 440円(税込) 鍵交換料: 22,000円(税込) 保険料: 18,000円/2年		

- 保証会社必須
 日本国籍の方: 初回保証料【賃料+管理費】の50%
 外国籍の方: 初回保証料【賃料+管理費】の70%
 (更新保証料: 1年ごと10,000円)
 ※学生特典: 初回・更新保証料無料(日本国籍の方)
 ※海外審査可能(外国籍の方)
 ※一部法人契約は、保証会社未加入相談可能(礼金1ヵ月積増)

- 申込時必要書類
 日本国籍の方: 顔写真付身分証・保険証
 外国籍の方: 在留カード・パスポート(顔写真ページ)
 ※申込者様の属性により追加書類をご提出いただく場合がございます。

- 入居者安心サポート: 無料
 弊社営業時間外は、夜間緊急センターと提携しており、24時間365日サポートしております。

図面が現状と異なる場合は現状優先とします。
更新料: 新賃料の1.5ヶ月分

新宿本店 新宿区新宿3-21-4新宿ニューワークビル1階
TEL: 03-6279-2032



みずいべや
水商売のお部屋

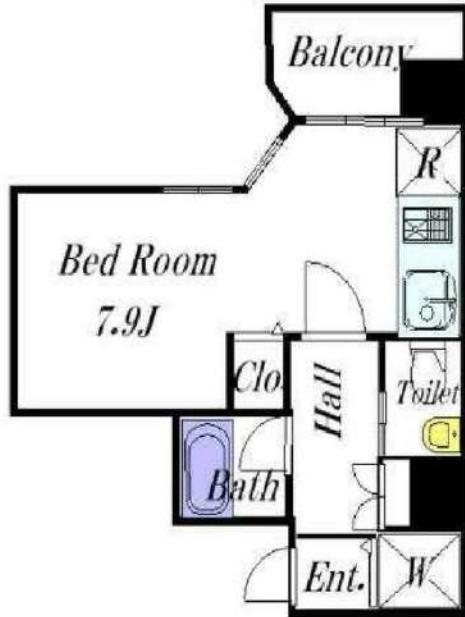


あずま通り店 新宿区歌舞伎町1-8-3良川ビル2階
TEL: 03-6205-5732

物件名：ヴェルト新宿夏目坂 303号室



☆敷金0・礼金2・保証金0☆



※写真は別部屋のものです。



※図面と現況が異なる場合は現況を優先させていただきます。

利用の制限	事務所・SOHO不可/店舗不可/法人転貸・社宅代行相談可/法人契約相談可(法人契約の場合、敷金1ヶ月積み増し、その他社宅規定相談可)/ペット飼育可(小型犬・猫どちらか1匹まで、敷金1ヶ月積み増し・償却1ヶ月)/楽器使用不可/民泊不可/2人入居可/外国籍相談可/海外審査相談可		
駐車場	無	専有部設備	2口ガスコンロ/フローリング/バス・トイレ別/洗面台/温水洗浄便座/エアコン/室内洗濯機置場/TVモニター付インターホン/クローゼット
バイク置場	無	共用部設備	オートロック/宅配ボックス/防犯カメラ/敷地内ゴミ置き場
駐輪場	敷地内有/28台分 空き：共用部管理会社へ問い合わせ	回線設備	地上デジタル/インターネット詳細は左記へお問い合わせください 無料TEL：0120-793-700
共用部管理会社	株式会社六咲ハウジングサービス 東京北支店 TEL：03-5952-6666		電気：東京電力 水道：公営 ガス：都市ガス 排水：公共下水

アクセス	都営大江戸線[若松河田駅]徒歩4分 東京メトロ東西線[早稲田駅]徒歩9分
《賃料》	
88,000円	
◆ 管理費	10,000円
《契約時費用》	
◆ 敷金	0ヶ月(法人契約1ヶ月)
◇ 礼金	2ヶ月
◆ 保証金	0ヶ月
《物件概要》	
◆ 所在地	〒162-0053 新宿区原町3-35-1
◇ 構造	鉄筋コンクリート造
◆ 階数	11階建 3階部分
◇ 築年数	2009年6月
◆ 間取り	1R(22.21㎡)Bタイプ
◇ 契約期間	普通借家 2年間
◆ 更新料	新賃料1ヶ月分
◇ 更新手数料	11,000円(税込)
◆ 退去日	2025年3月26日予定
※鍵設置の関係で内見可否はお問い合わせください	
◆ 入居可能日	2025年4月中旬予定
◇ 解約予告	2ヶ月前
《保証会社》※利用必須	
◆ 全保連	賃料等総額の50%～(1年毎15,000円)
◇ ルームバンク	賃料等総額の80%～(月々1,500円)
※別途口座引き落とし手数料330円(税込)	
《備考・その他諸費用(必須)》	
◆ 契約事務手数料	5,500円(税込)(契約時)
◇ 鍵は1K、1R(1本渡し)、1LDK(2本渡し)	
※複製する場合1本3,300円(税込)	
◆ 退去前のお部屋は先行契約	
◇ 短期解約違約金有：1年半未満賃料の1ヶ月分	
◆ 火災保険+24時間サポート(登録料無料)	
ワリエンテあんしんサポートクラブ月々1,700円※必須	
◆	
《退去時費用(必須)》※契約時は不要	
◆ クリーニング費用	49,500円(税込)～
◇ 鍵交換費用	23,100円(税込)
◆ エアコン内部洗浄費用	16,500円(税込)/1台

新宿本店 新宿区新宿3-21-4新宿ニュータウンビル1階
TEL：03-6279-2032



みずべや
水商売のお部屋



あすま通り店 新宿区歌舞伎町1-8-3良川ビル2階
TEL：03-6205-5732

物件ID:7472*19

木下の賃貸
KINOSHITA GROUP

プレール・ドゥーク新宿中落合

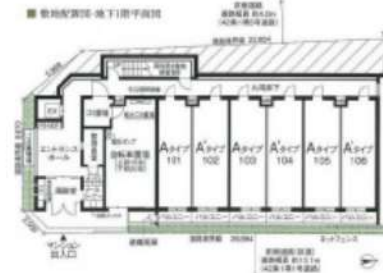
住み替え応援システムRe・Room
家賃でポイントがたまる！
住み替えて使ってお得！

安心管理システム24時間管理
学生・女性にオススメ

ペット相談可(小型犬または猫1匹、敷金2ヶ月)

洋室約8.9畳★東向き

3路線利用可能！下落合駅から徒歩3分



新生活応援
家具家電リース

【配送料無料】 【設置無料】 【撤去無料】

新生活でぜひの心願「初期費用」が抑えられる！

家具 4点セット	家具・家電 10点セット
月額 5,500円	月額 9,900円
家具 4点セット	家具・家電 8点セット
月額 4,400円	月額 8,800円

木下の賃貸 友の会
詳細はこちら▶



※図面と現況が異なる場合には現況を優先とします。

ACCESS

西武新宿線 下落合駅 徒歩3分

都営大江戸線 中井 徒歩12分
JR山手線 高田馬場 徒歩13分

304号室

賃料 90,000円
管理費 8,000円

敷金 0ヶ月 礼金 1ヶ月

OUTLINE

間取り	1K	タイプ		専有面積	25.52㎡
入居日	2025年04月上旬	内見		不可	
「木下の賃貸」友の会の会費 1,980 円(税込)/月額					
所在地	東京都新宿区中落合2丁目7-9				
構造	RC造	規模	地上4階 地下1階建2階		
竣工日	2012年07月	総戸数	36戸		
駐車場施設	無	空	無		
駐輪場施設	有	空	要確認		
駐車場敷金	なし	駐車場賃料	0 円/月額		
ペット飼育	相談	ペット飼育の場合の敷金	敷金2ヶ月		
方位	東	ガス	パレットガス推奨		
		電気	パレット電気推奨		

LEASE CONDITION

契約期間	2年	更新料	新賃料	1.25	ヶ月
解約予告	1ヶ月前に文書で当社宛に通知				
スマートメーター費用	27,500 円(税込)	消毒代	26,400 円(税込)		
定額ルームクリーニング代	63,800 円(税込)				

EQUIPMENT

オートロック	○	洗濯機置場	○	バルコニー	○
エレベーター	○	浴室乾燥機	○	CATV	○
TVモニター付きインターフォン	○	洗浄機能付暖房便座	○	BSアンテナ	○
宅配ボックス	○	追い焚き	○	CSアンテナ	○
ガスコンロ	○	居室床材フローリング	○	カーシェアリング	○
IHクッキングヒーター	○	エアコン	○		
独立洗面台	○	浄化槽	○		

①保証会社加入必須。木下グループ保証：初回保証料80%、利用手数料月額550円(税込)、継続保証委託料20,000円(2年毎)
②木下の賃貸友の会加入必須。入居者補償制度、住まいのトラブル緊急サポート等のサービスを提供。月額1,980円(税込)～/法人プラン月額990円(住まいのトラブル緊急サポートのみ)
③12か月未満の解約時、賃料1か月分の違約金が御座います。
④CATV、BS・CS110^o、インターネット等(導入されているか否かは要確認)には別途契約、費用がかかります。

備考

新宿本店 新宿区新宿3-21-4新宿ニューワールドビル1階
TEL: 03-6279-2032



みずべや
水商売のお部屋



あずま通り店 新宿区歌舞伎町1-8-3良川ビル2階
TEL: 03-6205-5732

分譲賃貸マンション



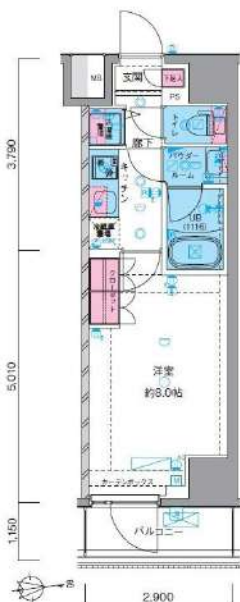
★ペット飼育可能（大型犬・猫・多頭飼い可）/Wi-Fi無料



物件名 GENOVIA鷺ノ宮skygarden
803号室 Ctype

賃料 95,000円

交通 西武新宿線「鷺ノ宮」駅 徒歩 9分
中央線「阿佐ヶ谷」駅 徒歩 18分
西武新宿線「都立家政」駅 徒歩 15分



★室内写真あります！
転用OK！承諾不要です！
<https://bit.ly/3IVWd80>



- ペット飼育可(大型犬・猫・多頭飼い可)
- 浴室乾燥機・追い焚き付き
- 温水洗浄便座(BT別)
- 独立洗面台完備
- 2口ガスシステムキッチン
- 契約金カード決済可(VISA Masterのみ)
- 電子契約有
- 防犯カメラ、オートロック
- 宅配ボックス
- 二人入居・外国籍相談可能

※ペット飼育の場合敷金1ヵ月追加(解約時償却)。※留学生・ワーホリの方敷金1ヵ月追加(解約時返還)。

所在地	東京都中野区白鷺2丁目1-21	管理費等	管理費 10,000円	その他費用 ・保証会社必須 一着手「RBI」初回保証料：40%（ペット飼育時60%） 外国籍：100%+外国籍サポート年額10,800円 （※審査により変更有・要確認） 外国籍家賃：クレカQR決済可（既存の保証料+2%/月） ★RBI安心サポート： 家賃保証月額料金+家財保険+家賃引当手数料+mamorocca →全て付帯して2,700円/月(税込) 二着手「要相談」 ・火災保険料→保証会社により変化 ・繰上返済費用27,500円【任意】 ・契約事務手数料11,000円 ・消費抗審費*111,000円 ・K-ALONE費用38,500円（全て税込表記） ※1年未満短期違約金有・資料+管理費合計額（法人相談可） ※解約予告2ヶ月前（法人の場合相談可）	必要書類 《個人契約》 契約者：保険証「F-ステ」・顔写真付き身分証明書「F-ステ」・家賃引当口座・銀行印 緊急連絡先：身分証明書「F-ステ」 保証人：連帯保証人随約書・印鑑証明書・保険証「F-ステ」・顔写真付き身分証明書「F-ステ」 《法人契約》 契約者：会社簿本・印鑑証明書/入居者：保険証「F-ステ」・顔写真付き身分証明書「F-ステ」 保証人：印鑑証明書・保険証「F-ステ」・顔写真付き身分証明書「F-ステ」 ※審査の内容によって収入の証明できる書類を提出して頂く場合があります。		
所在階	8階	向き	東			敷金/礼金	敷金：0ヵ月 礼金：0ヵ月
専有面積	25.47㎡	バルコニー	3.33㎡			入居時期	2025年4月下旬（2025年3月22日 退去予定）
間取詳細	1K	契約期間	普通借家契約2年（更新料：新賃料1ヵ月）			その他費用	
構造	鉄筋コンクリート造 地上階数 9階	駐車場	要問い合わせ（敷金1ヵ月）			必要書類	
築年月	2019年7月	駐輪場	自転車：無料（要登録） バイク：要確認（敷金1ヵ月）				

※写真と現況が異なる場合は現況を優先致します。

新宿本店 新宿区新宿3-21-4新宿コートワビル1階
TEL：03-6279-2032



みずいべや
水商売のお部屋



あずま通り店 新宿区歌舞伎町1-8-3良川ビル2階
TEL：03-6205-5732

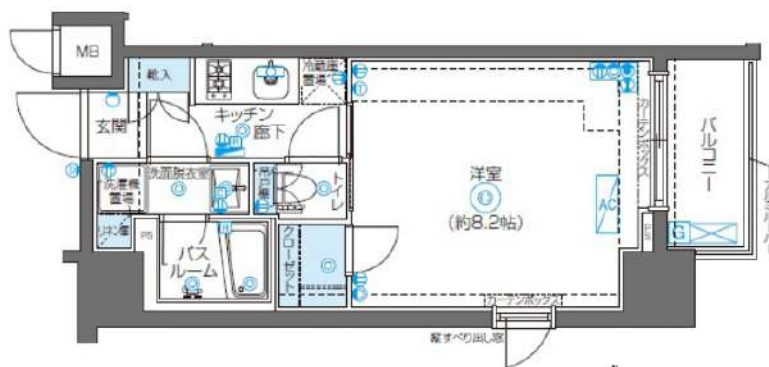
ZOOM新大久保

201号室

TVモニター付オートロック 宅配ボックス インターネット無料 CATV導入 エレベーター
 【ペット可】 【デザイナーズマンション】 ◆内見予約は『スマート内覧』◆

【外観】

【間取り図】



新大久保/平面詳細図/Eタイプ



賃料	120,000円		
管理費等	10,000円	間取り	1K
敷金	1ヶ月	礼金	1ヶ月
償却金	-	保証金	-
物件種別	マンション		
建物所在地	東京都新宿区百人町2丁目8-12		
交通	山手線 新大久保 徒歩3分 中央・総武線各停 大久保 (東京) 徒歩6分		
間取詳細	洋室(8.2畳)		
構造・規模	鉄筋コンクリート 11階建 2階		
専有面積	25.97㎡	向き	東
築年月	2014年9月17日	契約期間	2年
入居時期	相談	更新料	1ヶ月(新賃料)
設備	2口ガス 独立洗面台 脱衣室 浴室換気乾燥機 追焚 温水洗淨便座 フローリング 角部屋 二面採光		
その他費用	[一時金] 鍵交換費用(税込): 33,000円 [月次費用] 家財保険+付帯サービス(税込): 1,735円 [備考] ■契約時: 当月分+翌月分の賃料・管理費をお支払い頂きます ■ペット飼育時: 敷金1ヶ月追加(別途飼育細則参照・要申請書) ■解約時: ルームクリーニング費用及び借主負担分の原状回復費用をお支払い頂きます		
保証会社	必須 トーシンライフ、オリコフォレントインシュア、全保連 /保証料: 初回=賃料等×50%、月額=賃料等×1%		
備考	■民泊利用不可 ■自転車: 月額500円 バイク: 月額2,000円 ※要空き確認・2年分一括払い ■部屋タイプ: E ■外国籍相談可 (申込条件: 在留カード必須、日本語読み書き出来る方、連帯保証人必須: 日本人又は永住者) ■一部法人保証会社未加入時: 敷金・礼金を各1ヶ月追加		

※図面と現状が異なる場合は現状優先となります。

情報更新日 2025年1月25日

新宿本店 新宿区新宿3-21-4新宿ニュータワービル1階
 TEL: 03-6279-2032



みずべや
 水商売のお部屋



あずま通り店 新宿区歌舞伎町1-8-3良川ビル2階
 TEL: 03-6205-5732

FOR RENT

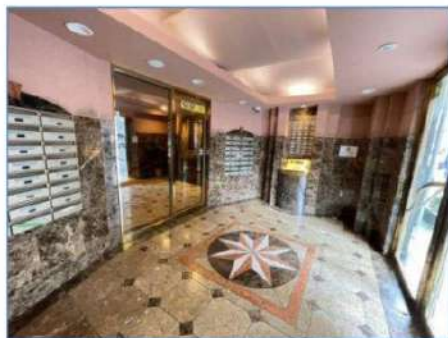
シャルムコート新宿ステーションパレス 701号室

山手線新宿駅 徒歩9分

西武新宿線西武新宿駅 徒歩1分

山手線新大久保駅 徒歩7分

分譲賃貸マンション



※図面と現況が異なる場合は、現況を優先致します。



賃料	140,000円	管理費	10,000円
間取	1R	専有面積	壁芯26.10㎡
保証金	1ヵ月	礼金	0ヵ月
敷金	0ヵ月	更新料	1ヵ月
住居表示	東京都新宿区百人町1丁目8-1		
建築構造	鉄骨鉄筋コンクリート地上12階	所在階	7階
入居日	相談	建物竣工	2002年12月
現況	居住中	退去予定日	2025年2月28日
ペット飼育	不可	くらしど24	2年16,500円
火災保険料	少額短期保険 2年18,000円～	鍵交換代	24,200円
設備			
備考	<ul style="list-style-type: none"> ■インターネット「NTTフレッツ光」(別途契約) ■保証会社必須 ■解約2ヶ月前予告 ■短期解約違約金有 ■入居審査後、インターネット・電気・ガス・水道のご利用に関し、業者よりお電話させていただきます。 ■駐輪場・駐車場等の確認は共用部管理会社へお問い合わせください。 ■居住中・完成前の物件は全て先行契約になります。 ■1階店舗有り ■共用部管理会社：株式会社ライフポート西洋 03-6674-2694 		
保証会社	【初回】賃料+管理費合計の50%	:	75,000円
第1候補	【月次】賃料+管理費合計の1.5%	:	2,250円
短期違約金	1年未満：総賃料2ヶ月分 (300,000円) 2年未満：総賃料1ヶ月分 (150,000円)		

原状回復
要項

- 貸室内の清掃 (基本料金 (別途消費税) ～30㎡：48,000円、～50㎡：63,000円、～60㎡：73,000円、61㎡～：専有面積に応じる)
- エアコンクリーニング(1台：13,000円税別)
- ペット飼育可能物件の場合はペット飼育のお客様退去時、消臭消毒費用(15,000円税別)はご負担いただきます。
- 保証金は貸主受領時に全額償却されます。預かり金ではありません。退去時原状回復で借主が負担すべき費用の内、保証金の額までは貸主負担に変更することし、借主への請求から差し引かれます。

新宿本店 新宿区新宿3-21-4新宿ニュータワービル1階
TEL：03-6279-2032



みずべや
水商売の白羽屋



あずま通り店 新宿区歌舞伎町1-8-3良川ビル2階
TEL：03-6205-5732

ZOOM中野坂上

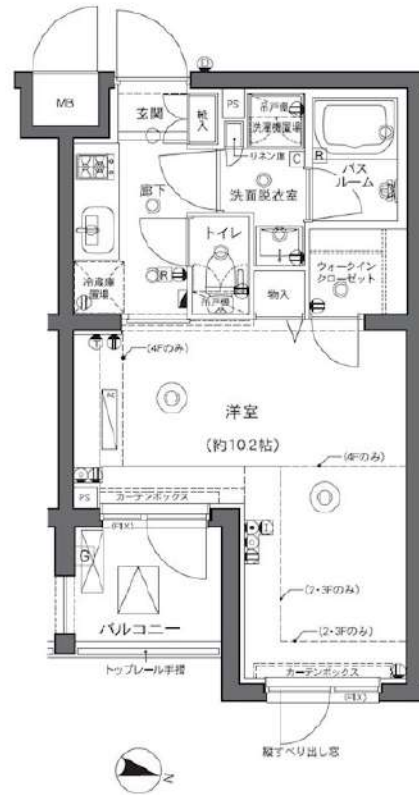
412号室

TVモニター付オートロック 宅配ボックス インターネット無料 Wi-Fi完備 エレベーター
 【ペット可】 【デザイナーズマンション】 【二人入居可】 ◆内見予約は『スマート内覧』◆

【外観】



【間取り図】



※図面と現状が異なる場合は現状優先となります。

賃料	141,000円		
管理費等	7,000円	間取り	1K
敷金	1ヶ月	礼金	1ヶ月
償却金	-	保証金	-
物件種別	マンション		
建物所在地	東京都中野区中央1丁目21-2		
交通	都営大江戸線 中野坂上 徒歩4分 東京メトロ丸ノ内線 中野坂上 徒歩4分		
間取詳細	洋室(10.2畳)		
構造・規模	鉄筋コンクリート7階建4階		
専有面積	30.48㎡	向き	北東
築年月	2018年2月26日	契約期間	2年
入居時期	相談	更新料	1ヶ月(新賃料)
設備	2口ガス バス・トイレ別 独立洗面台 脱衣室 浴室換気乾燥機 追焚 温水洗浄便座 エアコン		
その他費用	[一時金] 鍵交換費用(税込): 33,000円 [月次費用] 家財保険+付帯サービス(税込): 1,835円 [備考] ■契約時: 当月分+翌月分の賃料・管理費をお支払い頂きます ■ペット飼育時: 敷金1ヶ月追加(別途飼育細則参照・要申請書) ■解約時: ルームクリーニング費用及び借主負担分の原状回復費用をお支払い頂きます		
保証会社	必須 トーシンライフ、オリコフォレントインシュア、全保連 /保証料: 初回=賃料等×50%、月額=賃料等×1%		
備考	■民泊利用不可 ■自転車: 月額500円 (契約時2年間一括払い※台数要確認) ■部屋タイプ: B-E2 ■外国籍相談可 (申込条件: 在留カード必須、日本語読み書き出来る方、連帯保証人必須: 日本人又は永住者) ■一部法人保証会社未加入時: 敷金・礼金を各1ヶ月追加		

情報更新日 2025年1月25日

新宿本店

新宿区新宿3-21-4新宿ニューターワビル1階
TEL: 03-6279-2032



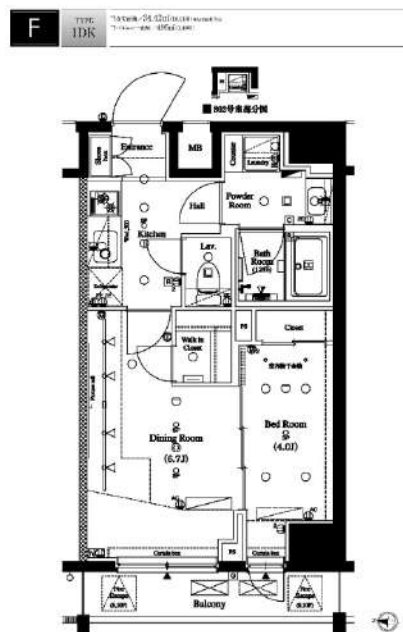
みずべや
水商売のお部屋



あずま通り店

新宿区歌舞伎町1-8-3良川ビル2階
TEL: 03-6205-5732

AXAS渋谷初台 802号室



JR山手線「代々木」徒歩17分
京王線「初台」徒歩4分
小田原線「参宮橋」徒歩9分

賃料	154,000円
管理費	15,000円
敷金 礼金	礼金 0ヶ月・敷金 0ヶ月

所在	東京都渋谷区代々木4丁目41-16		
間取詳細	1DK (DK6.7畳×洋室4畳)		
構造・階建	RC 8階 / 11階	物件種別	マンション
築年月	2019年9月1日	専有面積	34.42㎡
現況	空室	開口向き	西
更新料	1ヶ月(新賃料)	仲介料	
損保	要 20,000円 2年	連帯保証人	不要
契約期間	2年 更新可		
保証会社	(新日本信用保証) 50%またはルームバンクインシュア40%		
駐車場	無し		
駐輪場			
バイク置き場	有/バイク駐輪相談可/備考確認		
入居諸条件	ペット可、二人入居可		
その他費用	クラブアセットα(2年毎更新)20,000円(入居時)、ルームクリーニング費用60,500円(退去時)、エアコン内部洗浄費用/台13,200円(退去時)、鍵交換費用38,500円(退去時)		
近隣施設	成城石井オペラシティ店まで432m		
設備	都市ガス、インターネット使用料無料、宅配ボックス、浴室乾燥機、バストイレ別、エレベーター1基、室内洗濯機置き場、ペット可、エアコン、シャワートイレ、システムキッチン、TVモニター付インターホン、オートロック、防犯カメラ、洗面所独立、オートバス、二人入居可、ウォークインクローゼット、追焚バス、ダブルロック、ディンプルキー、温水洗浄便座、外観タイル張り、BS、CS、フローリング、バルコニー、24時間緊急対応		
備考	引越業者指定有り/その他費用は審査状況により先払いのケース有り/法人契約の場合、敷金礼金各1ヶ月分追加/12ヶ月未満の解約の場合、短期解約違約金は月額賃料の1ヶ月分/インターネット無料		

都市ガス	オートロック	モニター付きインターホン	防犯カメラ	宅配BOX	ネット無料
BT別	ディンプルキー	ダブルロック	ペット	二人入居可	ウォークインクローゼット
追い焚き	浴室乾燥機	温水洗浄便座	独立洗面台	システムキッチン	2F以上

※掲載情報と現状が異なる場合は現状が優先となります

新宿本店 新宿区新宿3-21-4新宿ニューワークビル1階 TEL: 03-6279-2032

みずびや 水商売のお部屋

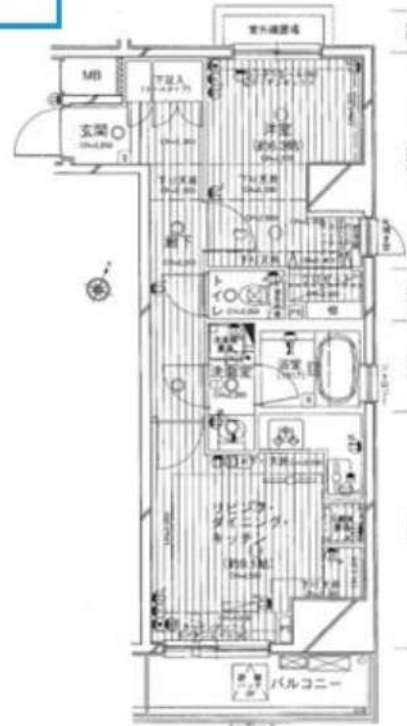
あずま通り店 新宿区歌舞伎町1-8-3良川ビル2階 TEL: 03-6205-5732

デュオ・スカーラ西新宿Ⅱ

敷金**0**ヶ月、礼金**0**ヶ月

都営大江戸線

保証金**1**ヶ月 ※契約時全額償却 「西新宿五丁目」徒歩**5**分



物件名称	デュオ・スカーラ西新宿Ⅱ 204号室				
間取	1LDK				
実賃条件	賃料	178,000			円/月
	共益費	18,000円/月			
	敷金	無	礼金	無	保証金 1ヶ月
入居時期	入居中・11/25退去		2024年12月下旬入居可能		

物件所在地	東京都新宿区西新宿4-13-6				
交通	東京外丸ノ内線	西新宿五丁目	駅徒歩	5	分
	東京外丸ノ内線	都庁前	駅徒歩	7	分
建物	構造・規模	鉄筋コンクリート造 地上8階建		所在階	2階
	専有面積	41.97	m ²	方位	間取参照
竣工年月	2003年2月				
契約期間	普通賃貸借 2年(更新可)				
更新料	新賃料1ヶ月分	更新事務手数料	新賃料0.275ヶ月分(税込)		
解約予告	2ヶ月前				
返却条件	有 1年未満の解約時総賃料1ヶ月分相当額				
実賃保証 契約条件	区分	必須 クレディセゾン、ルームバンクインシュア、他			
	条件	初回保証料:家賃総額の50%、年間保証料:10,000円 ※審査状況により内容変更となる場合有			
保険	貸主指定保険に加入		2年	20,000円	
搬入搬出費用	25,300円(税込)				
その他 初期費用	契約事務手数料:5,500円(税込)				
	24時間緊急サポート料:2年 16,500円(税込)※必須				
退去時費用 (退去時精算)	ルームクリーニング費用:68,800円(税込)※㎡により金額変更となる場合有 設備標準清掃料:1台につき11,000円(税込)				
備考	管理:巡回 SOHO不可 事務所不可 楽器不可				

※図面と現況が異なる場合、現況優先といたします。

駐車場	有り ※空き要確認	設備	オートロック、TVモニター付きインターホン、メールボックス、宅配ボックス、防犯カメラ、エレベーター、クローゼット、エアコン、敷地内ゴミ置き場、浴室乾燥機、シューズボックス、フローリング、システムキッチン、2口ガスコンロ、独立洗面台、シャワートイレ、室内洗濯機置場
バイク置場	有り ※空き要確認		
駐輪場	有り ※空き要確認		
共有部管理会社	(株)エスエムテック TEL03-6300-9228	利用の制限など	-

※上記共有設備は空室状況が変わることがあります。最新の空室状況等は共有部管理会社へお問合せください。

新宿本店 新宿区新宿3-21-4新宿ニュータウンビル1階
TEL: 03-6279-2032



みずべや
水商売のお部屋



あずま通り店 新宿区歌舞伎町1-8-3良川ビル2階
TEL: 03-6205-5732