

貸マンション

鐘ヶ淵駅

ワイズ ル・リオン東京墨田(ワイズルリオントウキョウスミダ) 502

間取り
1K

専有面積
22.76㎡

築年月
2009年03月

チェックポイント!

バイク置場有,駐輪場有,主要採光面:北西向き,事務所使用不可,ペット相談,保証人不要,二人入居可,デザイナーズ,外観タイル張り,B・T別,シャワー,浴室乾燥機,トイレ,温水洗浄便座,ガスコンロ付,2口コンロ,システムキッチン,クローゼット,シューズボックス,室内洗濯機置場,給湯都市ガス,フローリング,エアコン,C.S,B.S端子,モニタ付オートロック,モニタ付インターホン,エレベーター,宅配BOX



物件種目	貸マンション
最寄駅	鐘ヶ淵
間取タイプ	1K
賃貸条件	賃料 74,500円
	礼金なし 敷金なし 保証金なし

物件所在地	東京都墨田区墨田2丁目 2-2		
交通	東武伊勢崎・大師線 鐘ヶ淵 徒歩9分		
建物	建物名	ワイズ ル・リオン東京墨田(ワイズルリオントウキョウスミダ) 502	
	構造・規模	RC 6階建/5階部分	
	使用部分積	22.76㎡	
	間取内訳		
築年月	2009年03月	契約期間	2年
管理費等	なし 共益費 15,000円/月 雑費なし		
駐車場			
現況	空家	入居可能時期	2025年1月6日
設備	B・T別,シャワー,浴室乾燥機,トイレ,温水洗浄便座,ガスコンロ付,2口コンロ,システムキッチン,クローゼット,シューズボックス,室内洗濯機置場,給湯,都市ガス,フローリング,エアコン,C.S,B.S端子,モニタ付オートロック,モニタ付インターホン,エレベーター,宅配BOX		
保険等	要 2年23,000円		
備考	★契約金は家賃と保険※仲手別途 ■入居中サポート/1500円/月 ■保険/23000円 賃貸保証:利用可 保証会社必須/〜50% 利用駅1:東武伊勢崎・大師線東向島 徒歩12分 利用駅2:東武亀戸線 曳舟 徒歩22分		

新宿本店 新宿区新宿3-21-4新宿ニュータウンビル1階
TEL:03-6279-2032



みずべや
水商売のお部屋



あずま通り店 新宿区歌舞伎町1-8-3良川ビル2階
TEL:03-6205-5732

貸マンション

菊川駅

リクレイシア菊川 307

間取り
1K

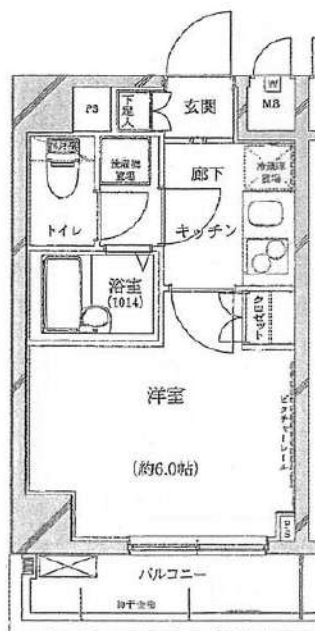
専有面積
21.27㎡

築年月
2005年12月

都営線 2 駅利用可！
通勤・通学に便利で行動範囲が広

チェックポイント！

駐輪場有(無料),主要採光面：南向き,社宅可,楽器不可,ペット不可,保証人不要,デザイナーズ,外観タイル張り,常時ゴミ出し可能,分譲タイプ,24時間換気システム,閑静な住宅街, B・T 別,シャワー,浴室乾燥機,トイレ,温水洗浄便座,ガスコンロ付,2口コンロ,システムキッチン,グリル,収納スペース,クローゼット,シューズボックス,人感センサー付照明,室内洗濯機置場,給湯,都市ガス,フローリング,エアコン,C,S,B S 端子,オートロック,モニタ付インターホン,ディンプルキー,防犯カメラ,24時間セキュリティ,バルコニー,エレベーター,宅配BOX



物件種目	貸マンション
最寄駅	菊川
間取タイプ	1K
賃料条件	賃料 78,000円
	礼金なし 敷金なし 保証金なし

物件所在地	東京都墨田区菊川 1 丁目 12-5		
交通	都営新宿線 菊川 徒歩5分		
建物	建物名	リクレイシア菊川 307	
	構造・規模	RC 7階建/3階部分	
	使用部分積	21.27㎡	
	間取内訳	洋 6	
築年月	2005年12月	契約期間	2年
管理費等	7,000円/月		
駐車場	なし		
現況	居住中 2025年02月11日退去予定	入居可能時期	相談
設備	B・T 別,シャワー,浴室乾燥機,トイレ,温水洗浄便座,ガスコンロ付,2口コンロ,システムキッチン,グリル,収納スペース,クローゼット,シューズボックス,人感センサー付照明,室内洗濯機置場,給湯,都市ガス,フローリング,エアコン,C,S,B S 端子,オートロック,モニタ付インターホン,ディン...		
保険等	要 2年17,000円		
備考	1年未満短期解約違約金あり 退去時清掃費用・エアコン清掃代負担、更新事務手数料あり。解約2ヶ月前予告。 契約事務手数料：11,000円 24時間サポート料：16,500円 退去時清掃費用(契約時払い)：55,000円 更新料：新賃料1ヶ月 賃貸保証(加入要 エポスORエルズ(初回保証委託手数料総賃料60%~月額1.5%or1200円、更新時年間保証料なし) 鍵交換代等：有 33,000円~ 利用駅1：都営大江戸線 森下 徒歩6分 利用駅2：都営大江戸線 清澄白河 徒歩13分		

新宿本店

新宿区新宿3-21-4新宿ニュータワービル1階
TEL：03-6279-2032



みずべや
水商売のお部屋



あずま通り店

新宿区歌舞伎町1-8-3良川ビル2階
TEL：03-6205-5732

貸マンション

亀戸水神駅

アンベリール亀戸パーク(アンベリールカメイドパーク) 204

間取り
1K

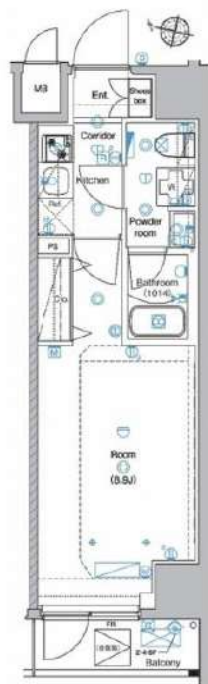
専有面積
25.80㎡

築年月
2018年05月



チェックポイント!

バイク置場有,駐輪場有,主要採光面:西向き,事務所使用不可,ペット相談,保証人不要,二人入居可,デザイナーズ,外観タイル張り,B・T別,シャワー,浴室乾燥機,トイレ,温水洗浄便座,洗面台,ガスコンロ付,2口コンロ,システムキッチン,クローゼット,シューズボックス,室内洗濯機置場,給湯,都市ガス,フローリング,エアコン,C S, B S端子,インターネット使用料無料,モニタ付オートロック,モニタ付インターホン,エレベーター,宅配BOX



物件種目	貸マンション
最寄駅	亀戸水神
間取タイプ	1K
賃貸条件	賃料 85,000円 礼金1ヶ月 敷金1ヶ月 保証金なし

物件所在地	東京都墨田区立花3丁目 3-12		
交通	東武亀戸線 亀戸水神 徒歩5分		
建物	建物名	アンベリール亀戸パーク(アンベリールカメイドパーク) 204	
	構造・規模	RC 9階建/2階部分	
	使用部分積	25.80㎡	
	間取内訳		
築年月	2018年05月	契約期間	2年
管理費等	なし 共益費 15,000円/月 雑費なし		
駐車場			
現況	居住中	入居可能時期	2025年2月18日
設備	B・T別,シャワー,浴室乾燥機,トイレ,温水洗浄便座,洗面台,ガスコンロ付,2口コンロ,システムキッチン,クローゼット,シューズボックス,室内洗濯機置場,給湯,都市ガス,フローリング,エアコン,C S, B S端子,インターネット使用料無料,モニタ付オートロック,モニタ付インターホン,エレベ...		
保険等	要 2年23,000円		
備考	■入居中サポート/21450円 ■抗菌代/17600円 ■事務手数料/11000円 保証金償却:解約時1ヶ月 更新料:新賃料 1.5ヶ月 賃貸保証:利用可 保証会社必須/〜50% 利用駅1:JR総武・中央線亀戸 徒歩15分 利用駅2:東武亀戸線東あずま 徒歩6分		

新宿本店

新宿区新宿3-21-4新宿ニューワークビル1階
TEL: 03-6279-2032



みずべや
水商売のお部屋



あずま通り店

新宿区歌舞伎町1-8-3良川ビル2階
TEL: 03-6205-5732

貸マンション

鐘ヶ淵駅

リヴシティ墨田(リヴシティスマダ) 704

間取り
1K

専有面積
26.04㎡

築年月
2023年03月

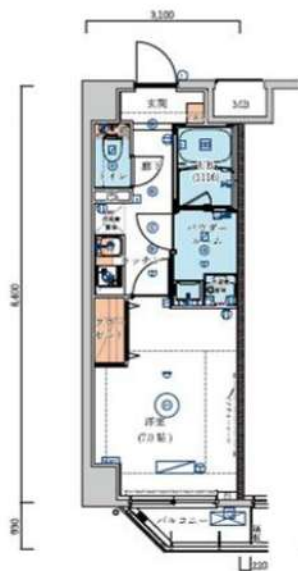


チェックポイント！

主要採光面：東向き、ペット相談 小型犬可 猫可、保証人不要、二人入居可、分譲タイプ、角部屋、最上階、B・T別、シャワー、浴室乾燥機、トイレ、温水洗浄便座、ガスコンロ付、2口コンロ、システムキッチン、クローゼット、室内洗濯機置場、洗濯機置場、都市ガス、エアコン、C S、B S 端子、インターネット使用料無料、オートロック、モニター付インターホン、防犯カメラ、バルコニー、エレベーター、宅配BOX

C' 1 TYPE 1K

■専有面積/26.04㎡(約7.87坪) ※MB含む
■バルコニー面積/2.03㎡(約0.61坪)



物件種目	貸マンション
最寄駅	鐘ヶ淵
間取タイプ	1K
賃貸条件	賃料 89,500円 礼金1ヶ月 敷金なし 保証金なし

物件所在地	東京都墨田区墨田3丁目 16-6		
交通	東武伊勢崎・大師線 鐘ヶ淵 徒歩6分		
建物	建物名	リヴシティ墨田(リヴシティスマダ) 704	
	構造・規模	RC 7階建/7階部分	
	使用部分積	26.04㎡	
	間取内訳	洋室7・K	
築年月	2023年03月	契約期間	2年
管理費等	10,000円/月 共益費なし 雑費なし		
駐車場	なし		
現況	空家	入居可能時期	即時
設備	B・T別、シャワー、浴室乾燥機、トイレ、温水洗浄便座、ガスコンロ付、2口コンロ、システムキッチン、クローゼット、室内洗濯機置場、洗濯機置場、都市ガス、エアコン、C S、B S 端子、インターネット使用料無料、オートロック、モニター付インターホン、防犯カメラ、バルコニー、エレベーター、宅配BOX		
保険等	不要		
備考	短期解約違約、指定の引越業者あり。ペット可(礼金1ヶ月追加)、ネット使用料無料、設備充実のマンションです。図面と現況が異なる場合は、現況が優先となります。更新事務手数料、5,000円(税別)。クリーニング代、退去時別途。株式会社にいるサポート24(火災保険付き)月額2,000円(税別)。契約事務手数料：5,500円 室内消毒代：16,500円 更新料：新賃料1.5ヶ月 賃貸保証：加入要(初回)総賃料の8.0%~(月額)総賃料の1%~(決済サービス料)500円(税別)/月 鍵交換代等：有 38,500円~ 利用駅1：東武伊勢崎・大師線 東向島 徒歩8分 利用駅2：京成押上線 八広 徒歩11分		

新宿本店

新宿区新宿3-21-4新宿ニュータワービル1階
TEL: 03-6279-2032



みずべや
水商売のお部屋



あずま通り店

新宿区歌舞伎町1-8-3良川ビル2階
TEL: 03-6205-5732

貸マンション

八広駅

ル・リオン八広GRAND-COURT 301

間取り
1LDK

専有面積
33.58㎡

築年月
2006年10月



チェックポイント！

主要採光面：北東向き、二人入居可、角部屋、B・T別、浴室乾燥機、温水洗浄便座、洗面所独立、ガスコンロ付、2口コンロ、グリル、室内洗濯機置場、都市ガス、インターネット対応、ダブルロックドア、モニタ付オートロック、ディンプルキー、バルコニー、エレベーター、宅配BOX



物件種目	貸マンション
最寄駅	八広
間取タイプ	1LDK
賃貸条件	賃料 92,000円 礼金1ヶ月 敷金1ヶ月 保証金なし

物件所在地	東京都墨田区八広4丁目27-6		
交通	京成押上線 八広 徒歩6分		
建物	建物名	ル・リオン八広GRAND-COURT 301	
	構造・規模	RC 10階建/3階部分	
	使用部分積	33.58㎡	
	間取内訳	洋室4.5 / LDK8.7	
築年月	2006年10月	契約期間	2年
管理費等	10,000円/月 共益費なし 雑費なし		
駐車場			
現況	空家	入居可能時期	即時
設備	B・T別浴室乾燥機、温水洗浄便座、洗面所独立、ガスコンロ付、2口コンロ、グリル、室内洗濯機置場、都市ガス、インターネット対応、ダブルロックドア、モニタ付オートロック、ディンプルキー、バルコニー、エレベーター、宅配BOX		
保険等	要 2年20,000円		
備考	※365日以内の解約の場合、短期解約違約金 賃料(管理費込)1ヶ月分 ※ルームクリーニング代(退去時支払)48,400円(税込) FAST ASSIST24/月額:1,100円(税込) 室内除菌消臭代:8,800円(税込) 鍵交換料:35,200円(税込) 保険料:20,000円 2年解約予告:1ヶ月前 室内除菌消臭代:8,800円 FAST ASSIST24/月額:1,100円/月 更新料:新賃料1.5ヶ月 賃貸保証:その他 鍵交換代等:有 35,200円~		

新宿本店

新宿区新宿3-21-4新宿ニューワールドビル1階
TEL:03-6279-2032



みずべや
水商売のお部屋



あずま通り店

新宿区歌舞伎町1-8-3良川ビル2階
TEL:03-6205-5732

築浅 高級賃貸マンション

ルネサンスコート 錦糸町Ⅱ Renaissance Court KINSHICHOⅡ



アクセス 東京メトロ半蔵門線 錦糸町 駅 徒歩 4 分 JR総武線 錦糸町 駅 徒歩 5 分

Free Wi-Fi

インターネットの月額利用料が無料で使い放題です！



※他の部屋の写真です



※他の部屋の写真です



1K : 25.62m²

※図面と現況が異なる場合は現況優先とさせていただきます。

賃料等

602号室 賃料 111,500 円 ●敷金 0ヶ月 ●礼金 0ヶ月 ●共益費 15,000円 1月中旬入居可

設備

◆オートロック ◆エレベーター ◆宅配ボックス ◆インターネット対応 ◆エアコン ◆浴室乾燥機 ◆モニター付インターホン ◆バルコニー ◆温水洗浄便座 ◆独立洗面台 ◆ガスコンロ (2口) ◆室内洗濯機置場 ◆フローリング ◆BT別

物件概要・備考

●所在地/〒130-0022 東京都墨田区江東橋4-12-4 ●構造規模/RC造 地上14階建 ●竣工/2024年1月 住戸45戸 ●契約期間/2年間 ●更新料/新賃料1ヵ月分 ●鍵交換費55,000円 (税込) ●家財保険料/18,000円 (2年間) ●駐輪場 (上330円、下550円/月 税込) ●バイク置場 原付のみ (3,300円/月 税込) ●駐車場 (36,300円/月 税込) ●保証会社加入必須: エホスカード (初回: 賃料等合計額40%)、クレディセゾン、エルスサポート、GTN使用可※退去時にクリーニング費用をご負担頂きます。 ※解約通告2ヵ月前 ※短期解約違約金: 賃料の1ヵ月分 (1年未満の解約の場合)

新宿本店 新宿区新宿3-21-4新宿ニュータウンビル1階
TEL: 03-6279-2032



みずばや
水商売のお部屋



あずま通り店 新宿区歌舞伎町1-8-3良川ビル2階
TEL: 03-6205-5732