

Nico Soshigaya 202

駅近★祖師ヶ谷大蔵駅徒歩3分の好立地！通勤・通学に便利です♪



●BS・CS：別途契約要 ●エアコン1基（洋室） ●照明器具1基（洋室）



ライティングレール

住所		
東京都 世田谷区祖師谷 3-26-1		
アクセス		
●小田急小田原線 祖師ヶ谷大蔵駅 徒歩3分 ●小田急小田原線 成城学園前駅 徒歩12分		
賃料		共益費
80,000円		3,000円
敷金	礼金	敷金償却
1ヶ月	1ヶ月	0.5ヶ月(解約時)
その他費用		間取り
●Art Club <月額> 1,320円 (税込) ●鍵交換代 33,000円 (税込) ●諸経費 3,300円 (税込)		1K
		専有面積
		20.55㎡
保証会社		
スカイレント：月額費用の50%（加入料下限20,000円）月額保証料1,000円（非課税）		
契約形態	契約期間/解約予告	
再契約型定期借家	1年/1ヶ月前通知	
再契約料	再契約事務手数料	
新賃料の0.5ヶ月分	-	
構造/所属階	築年月	総戸数
木造 2階建て/2階	2016年05月	3戸
退去予定日	入居可能目安	
2025年2月12日	2025年3月上旬	
備考		
●Art Club：家財保険・24時間サービス（19時～翌朝6時） ●諸経費：書類作成・郵送料 ●契約開始後1年未満解約の場合違約金1ヶ月（賃料+共益費）有 ●アクセントクロスは変更となる場合があります ●宅配ボックスはオーナー宅専用のため使用できません ●非喫煙者限定		

再契約型定期借家 再契約型定期借家契約の場合、家賃滞納・近隣迷惑行為など契約違反がなければ原則的に再契約をおこないますので、そのまま住み続けていただけます。

■申込時注意 ●個人契約時：入居者本人のみ契約可 ●スカイレント保証：学生・アルバイト・派遣社員・無職の方は連帯保証人必須 ●大手法人契約時：普通借家契約の相談可 ●広告期限：2025年02月末迄 ●現況優先。写真は同物件・別部屋の場合があります ●消費税額：適用税率に準ずる ●図面の寸法：目安であり現況優先 ●洗濯パン寸法：外寸 ●カーテンレール寸法：高さは固定ランナー下から床マイナス1cm、幅は固定ランナーの端から端まで

新宿本店 新宿区新宿3-21-4新宿ニュータウンビル1階
TEL：03-6279-2032

みずばや
水商売のお部屋

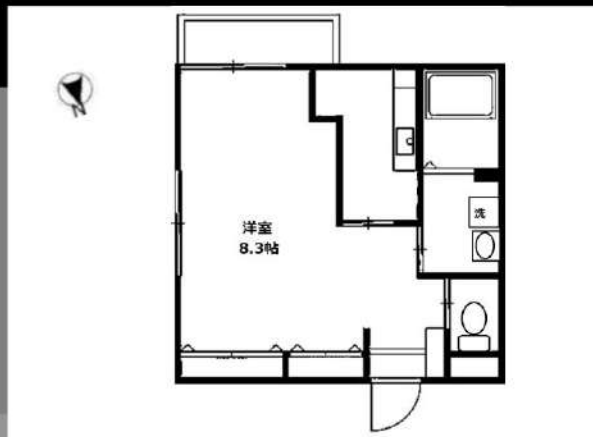
あずま通り店 新宿区歌舞伎町1-8-3良川ビル2階
TEL：03-6205-5732

ボヌール等々力

108

現況:居住中(退去日2/23)、入居可能日:3/10

内見開始日:2/24以降



※図面と異なる場合は現況優先となります。



←各種カード利用可

間取地区	1K 東京都世田谷区等々力5丁目8-4		
賃料条件	賃料	83,000円	
	管理費	管理費 6,000円 / 共益費 - / 雑費 -	
	礼金	1ヶ月	敷金 1ヶ月
	敷引・償却	-/-	保証金 -
交通	東急大井町線「尾山台」駅 徒歩 4分 東急大井町線「等々力」駅 徒歩 9分 東急東横線「自由が丘(東急)」駅 徒歩 16分		
建物	構造	マンション/鉄筋コンクリート造 地上階数 5階	
	専有面積	29.18㎡	
	築年月	2004年8月	
契約期間	普通借家契約 2年	更新	新賃料1ヶ月
駐車場			
駐輪場	有 1台無料		
保証会社	必須初回100%年更新1.1万円(アーク株式会社)		
その他費用	[備考]火災保険2.5万円・鍵交換費用3.3万円税込〜・24時間サポート1.65万円税込・事務手数料1.705万円税込・消臭消毒1.705万円税込・更新時事務手数料0.5か月・短期違約金有/カード決済可		
建物設備	2口コンロ、TVインターホン、インターホン、エアコンシステム、キッチンシューズボックス、トイレ有、バス・トイレ別、フローリング、温水洗浄便座、室内洗濯機置場、収納有、洗面所独立、脱衣所、エレベーター、宅配BOX		
備考	入居条件: ペット(不可)、楽器使用(不可)、子供(不可)、事務所(不可)、単身(限定)、二人入居(不可)、法人(可)、喫煙者(不可)		

情報更新日:2025年01月19日

新宿本店 新宿区新宿3-21-4新宿ニューワークビル1階
TEL: 03-6279-2032



みずべや
水商売のお部屋



あずま通り店 新宿区歌舞伎町1-8-3良川ビル2階
TEL: 03-6205-5732

アムール千歳台Ⅱ

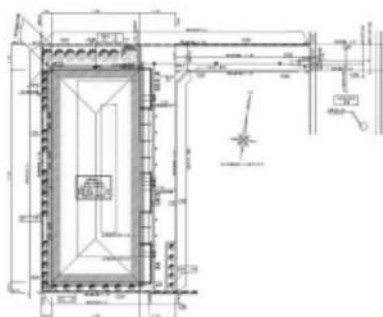
住み替え応援システムRe・Room
家賃でポイントがたまる！
住み替えて使ってお得！

安心管理システム24時間管理
学生・女性にオススメ

インターネット(BBM-NET)月額基本使用料無料！

※写真は別部屋参考写真です※

追い焚き付きバス♪広々キッチン！



新生活応援
家具家電リース

【配送料無料】 【設置料無料】 【撤去料無料】

新生活を応援する初期費用が0円です！

期間	月額	初期費用
1ヶ月	5,500円	9,900円
3ヶ月	4,400円	8,800円

木下の賃貸友の会
詳細はこちら▶



※図面と現況が異なる場合には現況を優先とします。

ACCESS

京王線 八幡山駅 徒歩19分

京王線 千歳烏山 徒歩0分京王バス 千歳台6丁目 乗車6分 徒歩5分
小田急小田原線 祖師ヶ谷大蔵 徒歩25分

103号室

賃料 95,000円
管理費 3,000円

敷金 0ヶ月 礼金 1ヶ月

OUTLINE

間取り	1LDK	タイプ	専有面積	38.31㎡
入居日	2025年03月上旬	内見	不可	
「木下の賃貸友の会費」		2,640 円(税込)/月額		
所在地	東京都世田谷区千歳台4丁目30-13			
構造	木造	規模	2階建1階	
竣工日	2018年03月	総戸数	6戸	
駐車場施設	無	空き	無	
駐輪場施設	有	空き	要確認	
駐車場敷金なし		駐車場賃料	0 円/月額	
ペット飼育	不可	ペット飼育の場合の敷金		
方位	東	ガス	パレットガス推奨	
管理会社	株式会社木下の賃貸			
		電気	パレット電気推奨	

LEASE CONDITION

契約期間	2年	更新料	新賃料	1.25 ヶ月
解約予告	1ヶ月前に文書で当社宛に通知			
スマートメーター費用	27,500 円(税込)	消毒代	26,400 円(税込)	
定額ルームクリーニング代	74,800 円(税込)			

EQUIPMENT

オートロック	洗濯機置場	○	バルコニー	○
エレベーター	浴室乾燥機	○	CATV	○
TVモニター付きインターホン	洗浄機能付暖房便座	○	BSアンテナ	○
宅配ボックス	追い焚き	○	CSアンテナ	○
ガスコンロ	居室床材フローリング	○	カーシェアリング	○
IHクッキングヒーター	エアコン	○		
独立洗面台	浄化槽	○		

①保証会社加入必須。木下グループ保証：初回保証料80%、利用手数料月額550円(税込)、継続保証委託料20,000円(2年毎)
②木下の賃貸友の会加入必須。入居者補償制度、住まいのトラブル緊急サポート等のサービスを提供。月額1,980円(税込)～/法人プラン月額990円(住まいのトラブル緊急サポートのみ)
③12ヶ月未満の解約時、賃料1ヶ月分の違約金が御座います。
④CATV、BS・CS110°、インターネット等(導入されているか否かは要確認)には別途契約、費用がかかります。
⑤BBM-NET完備。月額基本使用料は無料ですがオプションサービス(物件により利用できない場合があります)には別途費用がかかります。

備考

新宿本店

新宿区新宿3-21-4新宿ニュータウンビル1階
TEL: 03-6279-2032



みずベイ
水商売のり部屋



あずま通り店

新宿区歌舞伎町1-8-3良川ビル2階
TEL: 03-6205-5732

ルーブル方南町貳番館 308

物件種別	間取り	賃料	管理費等
マンション	1K	105,000円	8,000円

敷金/保証金	0円	礼金/権利金	105,000円
敷引/償却金		更新料	1ヶ月(新賃料)
更新事務手数料			
その他費用	[一時金]TFDclub: 17,000円, 鍵交換費用: 16,500円, ルームクリーニング費用(退去時): 55,000円		
物件所在地	東京都杉並区堀ノ内1丁目7-36		
交通	東京メトロ丸ノ内線 方南町駅 徒歩3分		
間取り詳細	3階: 洋室 7.50畳, K 2.00畳		
構造	鉄筋コンクリート 3階 / 9階建		
面積	25.57㎡	向き	北
築年月	2018年9月下旬	契約期間	普通借家契約 2年
退去日	2025年2月23日	入居時期	2025年3月下旬
駐車場	駐輪場		
設備	24時間換気システム, 2口コンロ, BS, CS, TVインターホン, エアコン, ガスコンロ設置済, ガス給湯, クローゼット, システムキッチン, シューズボックス, バス・トイレ別, 温水洗浄便座, 光ファイバー, 室内洗濯機置場, 人感照明センサー, 洗面化粧台, 全室照明付き, 浴室乾燥, 24時間ゴミ出し可, エレベーター, 宅配BOX, 敷地内ゴミ置き場		
入居諸条件			
損害保険	要 全管協少額短期保険株式会社 18,000円 (2年)		
保証会社	必須 初回保証料30%(家賃+管理費)年間保証料10,000円 ※学生初回保証料9,000円		
備考			

24時間緊急通報システム, 2F以上, ダブルディンプルキー, モニタ付オートロック, 外壁タイル張り, 分譲タイプ, 防犯カメラ, メールボックス

外観



その他





※図面と異なる場合は現況を優先となります。

新宿本店

新宿区新宿3-21-4新宿ニュータワービル1階
TEL: 03-6279-2032



みずべや

水商売のお部屋



あずま通り店

新宿区歌舞伎町1-8-3良川ビル2階
TEL: 03-6205-5732

ルーブル桜新町 303

物件種別	間取り	賃料	管理費等
マンション	1K	106,000円	8,000円

敷金/保証金	0円	礼金/権利金	106,000円
敷引/償却金		更新料	1ヶ月(新賃料)
更新事務手数料			
その他費用	[一時金]TFDclub: 17,000円, 鍵交換費用: 16,500円, ルームクリーニング費用(退去時): 55,000円		
物件所在地	東京都世田谷区弦巻3丁目11-14		
交通	東急田園都市線 桜新町駅 徒歩8分		
間取り詳細	3階: 洋室 6.50畳, K 2.50畳		
構造	鉄筋コンクリート 3階 / 6階建		
面積	25.48㎡	向き	東
築年月	2013年10月上旬	契約期間	普通借家契約 2年
退去日	2025年2月18日	入居時期	2025年3月中旬
駐車場	駐輪場		
設備	24時間換気システム, 2口コンロ, BS, CS, TVインターホン, ウォークインクローゼット, エアコン, ガスコンロ設置済, ガス給湯, システムキッチン, シャワー・ダウンライト, トイレ有, バス・トイレ別, バス有, フローリングユニットバス, 温水洗浄便座, 光ファイバー, 室内洗濯機置場, 収納2ヶ所, 隣型照明付洗面化粧台, 照明付き, 人感照明センサー, 洗面化粧台, 洗面所独立, 全室照明付き, 浴室乾燥, 浴室暖房, 24時間ゴミ出し可, エレベーター, 宅配BOX, 敷地内ゴミ置き場		
入居諸条件			
損害保険	要 全管協少額短期保険株式会社 18,000円 (2年)		
保証会社	必須 初回保証料30%(家賃+管理費)年間保証料10,000円 ※学生初回保証料9,000円		
備考			

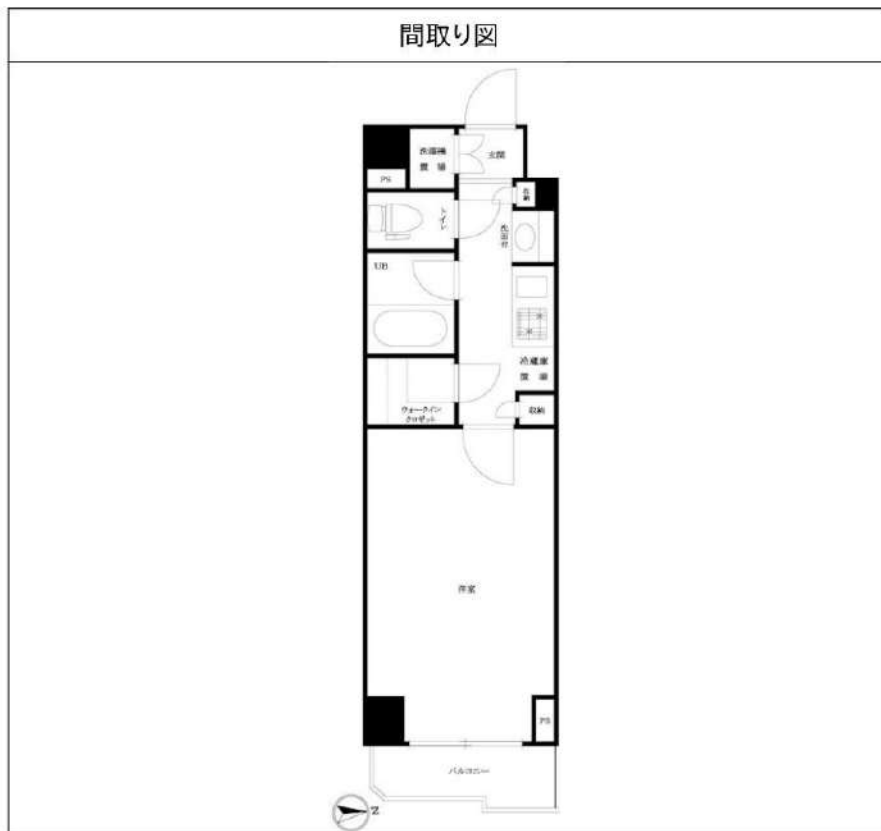
2F以上,オートロック,ダブルディンプルキー,ダブルロック,ディンプルキー,モニタ付オートロック,当社管理物件,外壁タイル張り,分譲タイプ

外観



その他





※図面と異なる場合は現況を優先となります。

新宿本店 新宿区新宿3-21-4新宿ニュータワービル1階
TEL: 03-6279-2032



みずいべや
水商売のお部屋



あずま通り店 新宿区歌舞伎町1-8-3良川ビル2階
TEL: 03-6205-5732

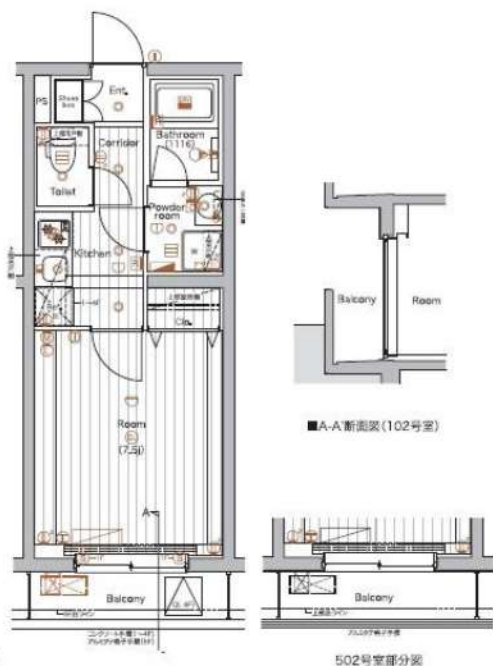
プレミアムキューブ奥沢#no

402

号室

賃料	共益費	礼金	敷金	償却
114,000 円	15,000 円	1 ヶ月	1 ヶ月	1 ヶ月

【W-Fiインターネット無料! ※シーファイブ】 ペット2匹可 高級賃貸マンション



建物所在地	東京都世田谷区奥沢7丁目23番20	区分	
交通	東急大井町線/九品仏 徒歩4分 東急東横線/自由が丘 徒歩13分 東急大井町線/尾山台 徒歩8分		
構造・規模	鉄筋コンクリート造 地上:5階	種別	マンション
専有面積	25.44 m ²	入居時期	02/08
竣工年月	2014/8/11	方角	南

賃貸条件	<ul style="list-style-type: none"> ■契約/普通借家契約 ■契約期間/2年 ■解約予告/2ヶ月前 ■更新料/新賃料 1.5ヶ月 ■更新事務手数料 22,000円(税込) ■短期解約違約金 敷礼プラン時(1年未満の解約時総賃料の1ヶ月分)AZP・SZPプラン時(1年未満の解約時総賃料2ヶ月分)1年未満の解約時総賃料1ヶ月分 	<ul style="list-style-type: none"> ■入居中サポート/21,450円 ■室内抗菌処理代/17,600円 ■事務手数料/11,000円 ■鍵費用/22,000円 ■火災保険/23,000円 ■保証会社加入必須 ルームバンクインシユア 他 ■ペット飼育1匹の場合共益費+3500円追加、2匹の場合共益費+3500円追加及び敷金1ヶ月追加(償却)※犬・猫いずれも22cm(成長時体長50cm以下、10kg以下)
	<ul style="list-style-type: none"> ■指定電力案内有(契約自由) 	

特約事項	<ul style="list-style-type: none"> ■指定電力案内有(契約自由)
------	--

設備	<p>システムキッチン、2口ガスキッチン、バス・トイレ別、ユニットバス、温水洗浄付き暖房便座、24換気浴室換・乾・暖、追炊機能付きバス、室内洗濯機置場、独立洗面台、洋室、フローリング、24時間換気システム、人感センサー付き玄関照明、2F以上、エアコン、BS対応、CS110°対応、地デジ対応、インターネット無料、都市ガス、排水(公共下水)、シューズボックス、インターホン(TV)、TVモニター付オートロック、エレベーター、バルコニー、宅配ボックス、メールボックス、駐輪場、バイク置...</p>
----	---

■口振手数料：～660円 ■保証会社の更新料：10,000円～
 ■クリーニング費用(～30㎡/55,000円)
 ■2人以上入居の場合、共益費1,000円増額
 ※上記費用は物件によって異なる場合がございます。詳細は直接お問い合わせください。
 図面と現状が相違する場合、現状優先となります。

新宿本店 新宿区新宿3-21-4新宿ニューターワビル1階 TEL: 03-6279-2032
 
みずべば 水商売のお部屋
 
あずま通り店 新宿区歌舞伎町1-8-3良川ビル2階 TEL: 03-6205-5732