

RENECAT導入済物件★消臭抗菌効果が半永久持続
★家具・家電付賃貸へ変更可★すぐお住まいになれます

Access

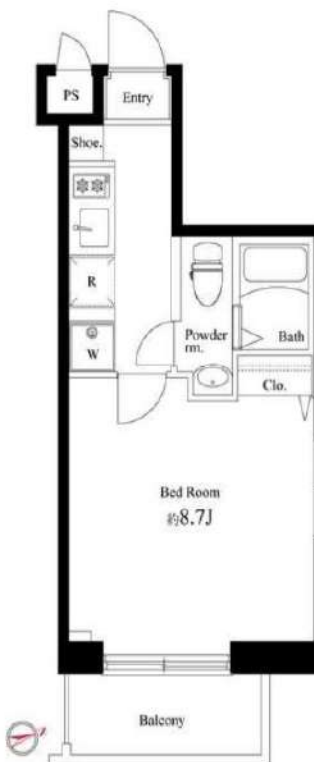
都営三田線
「蓮根」駅徒歩 6分

都営三田線
「西台」駅徒歩 11分



- 外観タイル張り
- カラーTVモニター付オートロックシステム
- 安心のエレベーター完備
- 玄関扉ダブルロック
- 防犯性に優れたディンプルキー
- 宅配BOX
- 床フローリング仕様
- エアコン1基標準装備
- 収納豊富なクローゼット
- システム2ロガスキッチン

- ★雨天・冬は必須!浴室換気乾燥暖房機
- 清潔な温水シャワートイレ
- 室内洗濯置場
- BS・110°CS・CATV(別途費用)
- 24時間利用可能な敷地内ゴミ置場
- 駐輪場無料1世帯1台のみ(空要確認)
- 駐輪場(空き含め、条件等要確認)
- 駐輪場(保証金1ヶ月・償却)
- 2人入居可能・外国籍入居可能
- ★海外審査可能★



0308 号室 専有面積 25.67㎡

間取 1K

賃料 **79,000** 円/月

共益費 12,000 円/月

物件概要

所在地 / 東京都板橋区坂下3丁目12-21
構造・規模 / 鉄筋コンクリート造 4階建
総戸数 / 29 戸
築年月 / 2015年02月23日
入居日 / 即可

契約条件

敷金0ヶ月・礼金1ヶ月

A保証システム利用料:家賃総額の55%(最低金額5.5万円)
24Hサポート料22,000円/2年・鍵交換代22,000円
室内抗菌処理代17,600円事務手数料11,000円
当社指定賃貸入居者総合保険加入の事(別途費用)
普通借家2年契約
※賃料口座引落し(口座振替手数料:月額550円)
★海外審査可能★

24時間安心サポート

設備のトラブルに24時間365日の受付体制

医療健康サービス24

看護師が24時間365日相談可※適応条件有

※図面と現況が異なる場合、現況優先とさせていただきます。
※退去時清掃費用、更新時更新費用等がございます。

新宿本店 新宿区新宿3-21-4新宿ニュータワービル1階
TEL : 03-6279-2032



みずべや
水商売のお部屋



あずま通り店 新宿区歌舞伎町1-8-3良川ビル2階
TEL : 03-6205-5732

物件ID:11737*22

木下の賃貸
KINOSHITA GROUP

プレール・ドゥーク板橋蓮根

住み替え応援システムRe・Room
家賃でポイントがたまる！
住み替えで使ってお得！

安心管理システム24時間管理
学生・女性にオススメ

オートロック付！角部屋・洋室広々約8.9帖

インターネット月額基本使用料無料(BBM-NET)

ペット相談可(小型犬または猫1匹、敷金2ヶ月)



新生活応援
家具家電リース

■配達料無料 ■設置料無料 ■年会料無料

新生活応援家具家電リース	初期費用が0円!
1K 4ヶ月	9,900円
1K 5ヶ月	5,500円
1K 6ヶ月	4,400円
1K 7ヶ月	8,800円

木下の賃貸友の会
詳細はこちら▶

※図面と現況が異なる場合には現況を優先とします。

ACCESS			
都営三田線 蓮根駅 徒歩6分			
JR埼京線 浮間舟渡 徒歩18分			
都営三田線 西台 徒歩9分			
201号室	賃料	80,000円	
	管理費	10,000円	
	敷金	0ヶ月 礼金 1ヶ月	
OUTLINE			
間取り	1K	タイプ	専有面積 25.32㎡
入居日	2025年03月中旬		内見 2/26~
「木下の賃貸」友の会費 1,980 円(税込)/月額			
所在地 東京都板橋区坂下3丁目12-19			
構造	RC造	規模	4階建2階
竣工日	2015年03月	総戸数	30戸
駐車場台数	無	空き	無
駐輪場台数	有	空き	要確認
駐車場賃金	なし	駐車場賃料	0 円/月額
ペット飼育	相談	ペット飼育の場合の敷金	敷金2ヶ月
方位	北	ガス	パレットガス推奨
株式会社キノシタコミュニティ		電気	パレット電気推奨
LEASE CONDITION			
契約期間	2年	更新料	新賃料 1.25 ヶ月
解約予告	1ヶ月前に文書で当社宛に通知		
スマートメーター費用	27,500 円(税込)	消毒代	26,400 円(税込)
定額ルームクリーニング代	63,800 円(税込)		
EQUIPMENT			
オートロック	○	洗濯機置場	○
エレベーター	○	浴室乾燥機	○
TVモニター付きインターフォン	○	洗浄機能付暖房便座	○
宅配ボックス	○	追い焚き	○
ガスコンロ	○	居室床材フローリング	○
IHクッキングヒーター	○	エアコン	○
独立洗面台	○	浄化槽	○
バルコニー	○	CATV	○
		BSアンテナ	○
		CSアンテナ	○
		カーシェアリング	○
備考	①保証会社加入必須。木下グループ保証:初回保証料80%、利用手数料月額550円(税込)、継続保証委託料20,000円(2年毎)		
	②木下の賃貸友の会加入必須。入居者補償制度、住まいのトラブル緊急サポート等のサービスを提供。月額1,980円(税込)~/法人プラン月額990円(住まいのトラブル緊急サポートのみ)		
	③12ヵ月未満の解約時、賃料1ヵ月分の違約金が御座います。		
	④CATV、BS・CS110*、インターネット等(導入されているか否か是要確認)には別途契約、費用がかかります。		
	⑤BBM-NET完備。月額基本使用料は無料ですがオプションサービス(物件により利用できない場合があります)には別途費用がかかります。		

新宿本店 新宿区新宿3-21-4新宿ニューターワビル1階
TEL: 03-6279-2032



みずべや
水商売のお部屋



あずま通り店 新宿区歌舞伎町1-8-3良川ビル2階
TEL: 03-6205-5732

MK Residency 302号室



東武東上線「下赤塚」徒歩8分
 東京メトロ副都心線「地下鉄赤塚」徒歩10分
 東京メトロ有楽町線「地下鉄赤塚」徒歩10分

賃料	86,000円
管理費	5,000円
敷金 礼金	礼金 0円・敷金 0円

所在	東京都板橋区赤塚1丁目27-2		
間取詳細	1DK (LDK7畳×洋室3.1畳)		
構造・階建	木造 3階 / 3階	物件種別	アパート
築年月	2018年12月	専有面積	25.07㎡
現況	空室	開口向き	北東
更新料		仲介料	
損保	要	連帯保証人	不要
契約期間	2年		
保証会社	(株式会社オリコフォレントインシュア) 保証料(初回契約時)100%、【東京】総賃料の100%(支払手数料2%)		
駐車場	無し		
駐輪場	無し		
バイク置き場	無し		
入居諸条件	二人入居可		
その他費用	鍵交換費用27,500円、ハウスクリーニング55,000円(退去時)、町内会費110円(月額)、入居者アプリ設定費16,500円(入居時)、ルムサボ2,700円(月額)		
近隣施設			
設備	プロパン、インターネット使用料無料、浴室乾燥機、バストイレ別、室内洗濯機置き場、エアコン、シャワートイレ、システムキッチン、TVモニター付インターホン、オートロック、洗面所独立、デザイナーズ、二人入居可、角部屋、追焚バス、光ファイバー、温水洗浄便座、24H換気システム、フローリング、クローゼット		
備考	外国籍はGTN100%(最低4万円)		



※掲載情報と現状が異なる場合は現状が優先となります

オートロック	モニター付きインターホン	ネット無料	BT別	二人入居可	追い焚き
浴室乾燥機	温水洗浄便座	室内物干し	脱衣所	角部屋	最上階
24時間換気	システムキッチン	2F以上	室内洗濯機置場	エアコン	

新宿本店 新宿区新宿3-21-4新宿ニュータワービル1階
 TEL: 03-6279-2032



みずべや
 水商売のお部屋



あずま通り店 新宿区歌舞伎町1-8-3良川ビル2階
 TEL: 03-6205-5732

プレール・ドゥーク練馬中村橋

住み替え応援システムRe・Room
家賃でポイントがたまる！
住み替えで使ってお得！

安心管理システム24時間管理
学生・女性にオススメ

洋室約8.7帖！練馬駅も徒歩圏内

インターネット月額基本使用料無料(BBM-NET)

ペット相談可(小型犬または猫1匹、敷金2ヶ月)/PET'S ALL RIGHT導入



新生活応援
家具家電リース

【配達料無料】 【設置料無料】 【撤去料無料】



	家具 4セット	家具・家電 10セット
1K	月額 5,500円	月額 9,900円
1LDK	月額 4,400円	月額 8,800円

木下の賃貸 友の会
詳細はこちら▶



※図面と現況が異なる場合には現況を優先とします。

ACCESS

西武池袋線 中村橋駅 徒歩8分

都営大江戸線 練馬 徒歩15分

西武池袋線 練馬 徒歩13分

325号室

賃料 86,000円

管理費 8,000円

敷金 0ヶ月 礼金 1ヶ月

OUTLINE

間取り	1K	タイプ		専有面積	25.74㎡
入居日	2025年03月中旬		内見	2025/3/1	

「木下の賃貸」友の会費 1,980 円(税込)/月額

所在地	東京都練馬区向山2丁目6-10				
構造	RC造	規模	6階建3階		
竣工日	2017年02月	総戸数	127戸		
駐車場施設	無	空き	無		
駐輪場施設	有	空き	要確認		
駐車場敷金	なし	駐車場賃料	0 円/月額		
ペット飼育	相談	ペット飼育の場合の敷金	敷金2ヶ月		
方位	北	ガス	パレットガス推奨		
建物管理会社	株式会社キノシタコミュニティ				
		電気	パレット電気推奨		

LEASE CONDITION

契約期間	2年	更新料	新賃料	1.25 ヶ月
解約予告	1ヶ月前に文書で当社宛に通知			
スマートメーター登録費用	27,500 円(税込)	消毒代	26,400 円(税込)	
定額ルームクリーニング代	63,800 円(税込)			

EQUIPMENT

オートロック	○	洗濯機置場	○	バルコニー	○
エレベーター	○	浴室乾燥機	○	CATV	○
TVモニター付きインターフォン	○	洗浄機能付暖房便座	○	BSアンテナ	○
宅配ボックス	○	追い焚き	○	CSアンテナ	○
ガスコンロ	○	居室床材フローリング	○	カーシェアリング	○
IHクッキングヒーター	○	エアコン	○		
独立洗面台	○	浄化槽	○		

- 備考**
- ①保証会社加入必須。木下グループ保証:初回保証料80%、利用手数料月額550円(税込)、継続保証委託料20,000円(2年毎)
 - ②木下の賃貸友の会加入必須。入居者補償制度、住まいのトラブル緊急サポート等のサービスを提供。月額1,980円(税込)~/法人プラン月額990円(住まいのトラブル緊急サポートのみ)
 - ③12か月未満の解約時、賃料1か月分の違約金が発生します。
 - ④CATV、BS-CS110*、インターネット等(導入されているか否かは要確認)には別途契約、費用がかかります。
 - ⑤BBM-NET完備。月額基本使用料は無料ですがオプションサービス(物件により利用できない場合があります)には別途費用がかかります。

新宿本店

新宿区新宿3-21-4新宿ニュータウンビル1階
TEL:03-6279-2032



みざべや
水商売のお部屋



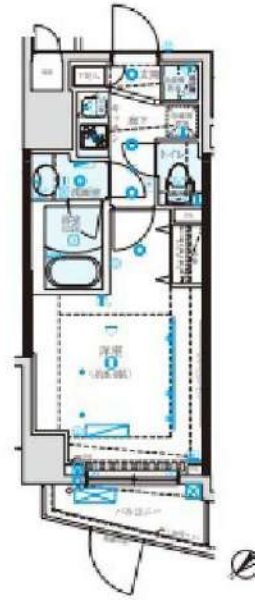
あずま通り店

新宿区歌舞伎町1-8-3良川ビル2階
TEL:03-6205-5732

クレイシア板橋

分譲賃貸マンション
インターネット (Wi-Fi) 無料!!

無料インターネットはギガプライズのみ利用可・NURO光可 (借主負担)



写真はイメージです
※民泊利用禁止
※ペット飼育不可

保証会社加入必須
I、新日本信用保証

- ①初回賃料総額 4.0% (年額 1万円)
- ②初回賃料総額 8.0% (年額 無)
- ③学生プラン初回3万円4年間年額無 (5年目~年額1万円)※要学生証コピー
- 口座振替手数料 216円(税込)/月

II、クレディセゾン

- ①初回賃料総額 4.0% (年額 1万円更新)
- ※賃料(管理費込)が15万円以上年額1.4万円
- ②学生プラン初回1.5万円年額1万円※要学生証コピー

号室	賃料		
102	87,000円		
管理費	12,000円		
敷金	1ヶ月	礼金	1ヶ月
所在地	東京都板橋区 板橋4丁目26-7		
交通	都営三田線 新板橋 徒歩4分 JR埼京線 板橋 徒歩8分		
構造	鉄筋コンクリート(RC造) 8階建		
専有面積	26.24㎡	開口部方位	北西
総戸数	27戸	間取り	1K
築年月	2017/03	契約期間	2年
入居日	3月下旬 02/28退去(入居中)		
設備等	都市ガス, 公共下水, 宅配BOX, バス・トイレ別, 浴室乾燥機, 室内洗濯機置き場, ガスコンロ, コンロ2口, バルコニー, エレベーター, エアコン, 独立洗面台, 防犯カメラ, 温水洗浄便座, ネット無料, グリル, モニタ付オートロック, ゴミ置場, シリンダーキー (ディンプル), ダブルロックキー, 24時間緊急通報システム		
備考	※365日以内の解約の場合、短期解約違約金 賃料(管理費込)1ヶ月分 ※更新事務手数料: 新賃料の0.5ヶ月分 ※ルームクリーニング代(退去時支払): 48,400円(税込) FAST ASSIST24/月額: 1,100円(税込) 室内除菌消毒費代: 8,800円(税込) 経交料: 35,200円(税込) 保険料: 20,000円/2年 解約予告: 1ヶ月前		

図面が現状と異なる場合は現状優先とします。
更新料: 新賃料の1ヶ月分

新宿本店 新宿区新宿3-21-4新宿ニュータワービル1階
TEL: 03-6279-2032



みずべや
水商売のお部屋



あずま通り店 新宿区歌舞伎町1-8-3良川ビル2階
TEL: 03-6205-5732

For Rent

東京外副都心線・有楽町線・西武有楽町線『小竹向原』駅徒歩5分

ペット可高級分譲賃貸マンション MAXIV小竹向原



※ライフラインに関して※申込自由※
※電気含むその他ライフライン→ライフライン取次業者からご案内
事前にご案内をお願いします！※対象物件あり

※参考写真

ペット飼育可能
小型犬・猫いずれか2匹
(成長時体高40cm・体長50cm・体重10kg以内)
※飼育時は敷金プラス1ヶ月(預かり)
退去時: 消臭費・建具清掃費49,500円(税込)
借主様負担となります。

■物件概要

- 名称 / MAXIV小竹向原
- 所在地 / 東京都練馬区小竹原2丁目41番1号
- 構造 / 鉄筋コンクリート造 地上3階地下1階建
- 竣工 / 2020年10月
- 交通 / 東京メトロ副都心線小竹向原 徒歩5分
東京メトロ有楽町線小竹向原 徒歩5分
東京メトロ西武有楽町線小竹向原 徒歩5分
西武池袋線江古田駅 徒歩10分

■賃貸条件

- 礼金 / 1ヶ月
- 敷金 / 0ヶ月
- 更新料 / 新賃料1.5ヶ月分
- 火災保険 / 18,000円
- 条件 / 文書事務手数料 5,500円(税込)
鍵交換費用 27,500円(税込)
振替事務手数料 330円(税込)/月
ステージ安心サポート24 19,800円(税込)
短期解約違約金 1年未満1ヶ月
- その他 / 保証会社加入のこと
保証人不要プランご相談可能
初回保証料: 毎月支払額の50%
※学生プラン有り: 初回保証料 10,000円〜
月額保証料 700円
※保証会社利用しない場合は、敷金2ヶ月
※別途留学生プラン有(連帯保証人不要)

〜ご利用保証会社〜
エポスROOM iD・ルームバンクインシュア
★留学生プラン初回: 毎月支払い合計額の100〜120%*
(最低保証料 50,000円)
※初回 120%の場合、we chat pay/銀聯カードでの決済可
月額保証料 700円
※別途、賃料+管理費の2%の手数料がかかります。
外国人サポートプラン利用料 10,800円/年(初年度より)
※初期費用のお支払いにクレジットカード決済をご利用可
※法人様契約の際の諸条件は別途お問い合わせください

■設備概要

- ◇カラーTVモニター付オートロック
- ◇エアコン
- ◇温水洗浄暖房便座
- ◇独立洗面台
- ◇浴室暖房換気乾燥機
- ◇室内防水バ
- ◇2口ガスシステムキッチン
- ◇共用部防犯カメラ
- ◇無料Wi-Fiインターネット(シーアィブ)
- ※他回線不可
- ◇BS・CS
- ◇宅配ボックス・メールボックス
- ◇エレベーター
- ◇敷地内立置き場(24時間ご貸付可)
- ◇駐輪場(月額 下段400円・上段200円)
- ※空き要確認のこと



【募集賃料】

号室	賃料	間取り	専有面積	現況
207	94,000円	1K	26.11㎡	2/11退去予定
306	94,000円	1K	25.55㎡	2/18退去予定
管理費 8,000円				



図面と現況が異なる場合は、現況優先と致します

※退去時、貸主の指定業者による室内のクリーニング費用(44,000円・税込)・エアコン内部洗浄(14,300円・税込/台)は借主様負担となります。

新宿本店 新宿区新宿3-21-4新宿ニューワールドビル1階
TEL: 03-6279-2032



みずいばや
水商売のお部屋



あずま通り店 新宿区歌舞伎町1-8-3良川ビル2階
TEL: 03-6205-5732

ハーモニーレジデンス板橋徳丸 306

物件種別	間取り	賃料	管理費等
マンション	1DK	95,000円	15,000円

★フリーレント1ヶ月付き(賃料のみ)★【WI-FIインターネット無料※FGBB】ペット飼育可 築浅高級デザイナーズ 洗面所完全独立タイプ

★フリーレント1ヶ月付き(賃料のみ)★【WI-FIインターネット無料※FGBB】ペット飼育可 築浅高級デザイナーズ 洗面所完全独立タイプ

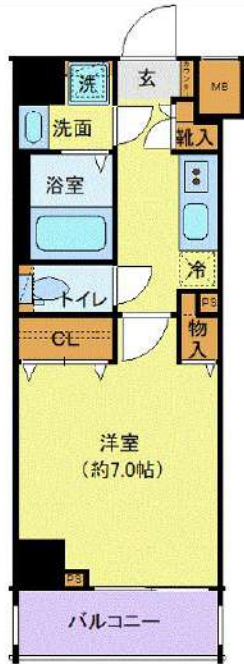
敷金/保証金	0円	礼金/権利金	0円
敷引/償却金	0円	更新料	1ヶ月(新賃料)
更新事務手数料			
その他費用			
物件所在地	東京都板橋区徳丸1丁目32-8		
交通	東武東上線 東武練馬駅 徒歩4分 東京メトロ副都心線 地下鉄赤塚駅 徒歩24分 都営三田線 西台駅 徒歩29分		
間取り詳細	DK 6.00畳		
構造	鉄筋コンクリート 3階 / 4階建		
面積	25.57㎡	向き	西
築年月	2021年6月	契約期間	普通借家契約 2年
退去日		入居時期	2025年3月30日
駐車場	バイク置き場		
設備	浴室乾燥, ガス給湯, バス・トイレ別, CS, シャワー, 2口コンロ, ガスキッチン, 温水洗浄便座, エアコン, 室内洗濯機置場, 押入, BS, モニタ付オートロック, シューズボックス, ネット使用料不要, クローゼット, フローリング, トイレ有, ガスコンロ, ユニットバス, バス有, システムキッチン, 洗面化粧台, TVインターホン, デザイナーズ, エレベーター, 外壁タイル張り, 宅配BOX		
入居諸条件	ペット可, 事務所不可, 二人入居可		
損害保険	要 23,000円(2年)		
保証会社	必須 Jリース・セゾン30%、オリコ50%		
備考	<ul style="list-style-type: none"> ■更新料/新賃料の1.00ヶ月 ■入居中サポート16500円 ■Jリース・セゾン30%、オリコ ■鍵費用/22000円 ■保険/23000円 ■必要書類 申込時/公的身分証明、収入証明 ■契約時/住民票 ■ペット飼育時条件有 ■短期違約金1年未満賃料1ヶ月分 		



※図面と異なる場合は現況を優先となります。

新宿本店 新宿区新宿3-21-4新宿ニュータウンビル1階 TEL: 03-6279-2032
 
みずべば 水商売のお部屋
 
あずま通り店 新宿区歌舞伎町1-8-3良川ビル2階 TEL: 03-6205-5732

間取り図



基本情報

住所	東京都板橋区高島平9丁目 25-2	号室	210
交通	1 都営三田線西台駅 徒歩10分	間取り	1K
	2 都営三田線高島平駅 徒歩9分	広さ	壁芯25.51㎡
	3 都営三田線蓮根駅 徒歩20分	方角	南
築年月	2018年3月	構造	RC・10階建
現況	期日指定 2025年2月下旬		

賃料等

敷金	0ヶ月	礼金	1ヶ月
賃料	99,000円	再契約料	新賃料の1ヵ月
共益費	11,000円		

■鍵交換代33,000円 ■退去時クリーンコート代55,000円 ■事務手数料22,000円 ■退去時精算手数料5,500円 (最終請求時) ■リブクラブ2,200円/月 ■SBI少額短期保険800円/月 ■指定賃貸保証加入 (総賃料100%) ■賃料等引き落とし料330円/月 ■家具家電撤去費用27,500円 (家具家電無し契約を希望の場合) ■短期解約違約金: 賃料1ヶ月分 (1年未満) ■モバイルwifi (50GB)付 ■民泊・簡易宿泊による利用及びそれに伴う広告等は一切禁止 ■法人で保証会社加入無しの場合、敷金1か月 ■海外審査相談可 ■全物件先行契約になります。 ■事務所・SOHO利用禁止 ■外国籍の方: GTN加入要 (海外審査OK) 初回保証料: 賃料総額100% 月次手数料2,330円 (税込) ■エクセレントシリーズ

設備

エレベーター / 宅配ボックス / フローリング / 家具・家電付 / エアコン / ネット使用料不要 / TVインターホン / 分譲賃貸 / 南向き / システムキッチン / グリル付 / 給湯 / バストイレ別 / 脱衣所 / 浴室乾燥機 / 追い焚き / 温水洗浄便座 / 洗面所独立 / 暖房便座 / クロゼット / オートロック / 敷金不要 / 外国人可 / キャンペーン特集

建物内観



外観画像



SET UP賃貸 (家具・家電付き) 対応

[家具・家電付き基本内容] 条件をご確認ください。
 ●TV ●冷蔵庫 ●レンジ
 ●ベッド ●デスク ●チェア
 ●カーテン ●その他備品
 ※物件により異なる場合がございます。
 詳しくはお問合せ下さい。



新宿本店

新宿区新宿3-21-4新宿ニューターワビル1階
TEL: 03-6279-2032



みずべや
水商売のお部屋



あずま通り店

新宿区歌舞伎町1-8-3良川ビル2階
TEL: 03-6205-5732

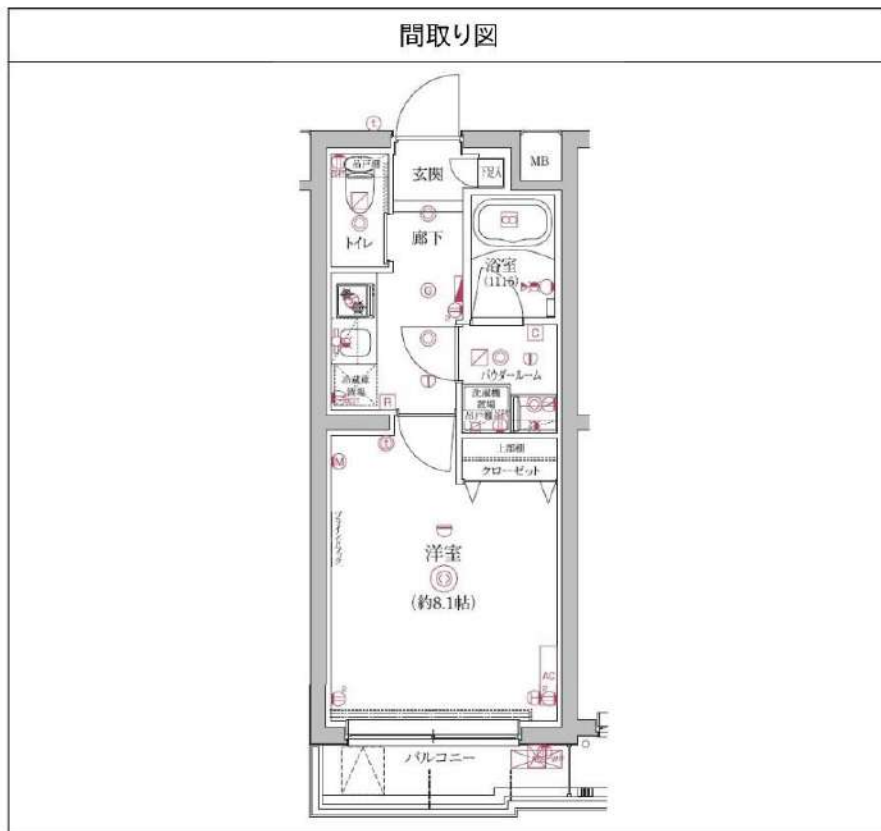
クオリタス護国寺 104

物件種別	間取り	賃料	管理費等
マンション	1K	104,000円	15,000円

**【インターネット無料!※つなぐネットコミュニケーションズ】ペット可
築浅高級賃貸レジデンス**

【インターネット無料!※つなぐネットコミュニケーションズ】ペット可 築浅高級賃貸レジデンス

敷金/保証金	0円	礼金/権利金	52,000円
敷引/償却金	0円	更新料	1ヶ月(新賃料)
更新事務手数料			
その他費用			
物件所在地	東京都豊島区雑司が谷1丁目33-12		
交通	東京メトロ有楽町線 護国寺駅 徒歩6分		
間取り詳細			
構造	鉄筋コンクリート 1階 / 4階建		
面積	25.24㎡	向き	北東
築年月	2021年10月	契約期間	普通借家契約 2年
退去日		入居時期	2025年4月5日
駐車場			
設備	浴室乾燥, ガス給湯, バス・トイレ別, CS, シャワー, 2口コンロ, ガスキッチン, 温水洗浄便座, エアコン, 室内洗濯機置場, 押入, BS, シューズボックス, モニタ付オートロック, 洗面化粧台, ネット使用料不要, クローゼット, フローリング, トイレ有, ガスコンロ, ユニットバス, バス有, システムキッチン, TVインターホン, デザイナーズ, エレベーター, 外壁タイル張り, 宅配BOX		
入居諸条件	ペット可, 事務所不可, 二人入居可		
損害保険	要 23,000円(2年)		
保証会社	必須 Jリース・セゾン30%、オリコ50%		
備考	<ul style="list-style-type: none"> ■更新料/新賃料の1.00ヶ月 ■Jリース・セゾン30%、オリコ50% ■鍵費用/22000円 ■保険/23000円 ■必要書類 申込時/公的身分証明、収入証明 ■契約時/住民票 ■ペット飼育時条件有 ■室内清掃費用/55000円(退去時) ■短期解約違約金あり(1年未満の解約時、総賃料の2ヶ月分、1年以上1年半未満の解約) 		



※図面と異なる場合は現況を優先となります。

新宿本店 新宿区新宿3-21-4新宿ニューターワビル1階 TEL: 03-6279-2032

みずべや 水商売のお部屋

あずま通り店 新宿区歌舞伎町1-8-3良川ビル2階 TEL: 03-6205-5732

RENECAT導入済物件★消臭抗菌効果が半永久持続
★家具・家電付賃貸へ変更可★すぐお住まいになれます

0202 号室 専有面積 25.57㎡

間取 1DK

賃料 **120,000** 円/月

共益費 20,000 円/月

物件概要

所在地 / 東京都豊島区巢鴨1丁目9-8
 構造・規模 / 鉄筋コンクリート造 10階建
 総戸数 / 35 戸
 築年月 / 2020年08月01日
 入居日 / 2025年02月20日

契約条件

敷金0ヶ月・礼金0ヶ月

SC保証システム利用料:家賃総額55%(最低金額5.5万円)
 保証人付プラン:家賃総額の30%(最低金額3万円)
 24Hサポート料22,000円/1年・鍵交換代22,000円
 室内抗菌処理代17,600円事務手数料11,000円
 当社指定火災保険(ジック)加入の事(別途費用)
 賃料口座引落し(口座振替手数料別途費用)
 普通賃貸借1年契約(更新型)※
 ※1、2回目の更新時5%の賃料改定あり。更新料は1回のみ。
 2回目以降の更新料は無い為、安心して永くお住まいいただけます
 ※LPガス(要担保金)

Access

JR山手線
「巢鴨」 駅徒歩 3分



JR山手線
「駒込」 駅徒歩 8分



- ダブル配筋で耐震性の高い基礎構造
- カラーTVモニター付オートロック
- 安心の共用部防犯カメラ7台設置
- 監視カメラ防犯窓、モニタ付きエレベーター
- ダブルロック&ディンプルキー
- 快適なエアコン1基標準装備
- お手入れ楽々フローリング採用
- 2口ガスシステムキッチン
- ★雨天や冬に必須浴室換気乾燥暖房涼風機
- 清潔な暖房便座付き温水シャワートイレ
- ★WiFiネット使い放題ファイバーゲート
- ↑速度等詳細はTel.0120-988-660
- 収納便利なクローゼット
- BS/CS110°(別途費用)
- 24時間利用可能なゴミ置き場
- 24時間利用可能な宅配ボックス
- バイク・駐車場(空き状況条件等、要確認)
- 2人入居・外国籍可・海外審査も可能
- 駐輪場(空き条件等含め要詳細確認)
- 小型犬・猫1匹まで飼育可能



24時間安心サポート

設備のトラブルに 24時間 365 日の受付体制

医療健康サービス 24

看護師が 24時間 365 日相談可※通称条件有

※図面と現況が異なる場合、現況優先とさせていただきます。
 ※退去時清掃費用、更新時更新費用等がございます。

新宿本店 新宿区新宿3-21-4新宿ニュータワービル1階
 TEL : 03-6279-2032



みずべや
 水商売のお部屋



あずま通り店 新宿区歌舞伎町1-8-3良川ビル2階
 TEL : 03-6205-5732