

メインステージ幡ヶ谷駅前 408号室

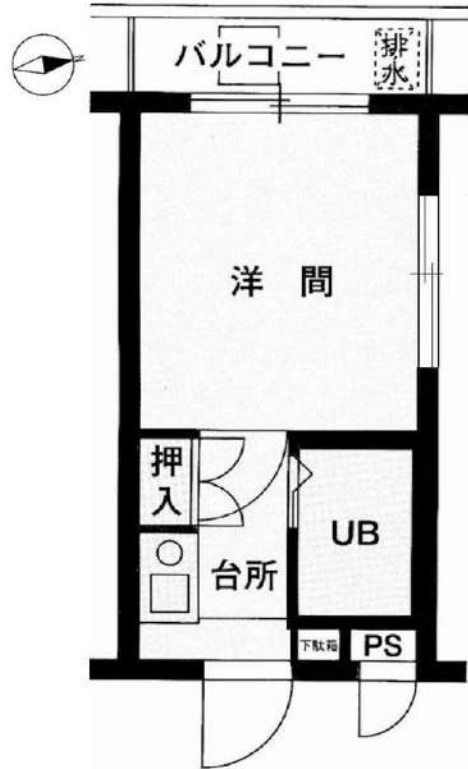


京王新線「幡ヶ谷」駅 徒歩 4分

京王線「笹塚」駅 徒歩 11分
東京メトロ千代田線「代々木上原」駅 徒歩 17分

間取り **1K** (16.57㎡) 資料 **69,000円** (管理費6,000円)

都心へのアクセス良好な駅チカ物件☆人気の浴室乾燥機・TVインターホン付き♪



※図面と現況に相違がある場合は現況を優先とします。
※写真については別部屋の写真を使用している可能性もございます。

【周辺施設】

- ライフ幡ヶ谷店 徒歩2分
- セブンイレブン 渋谷幡ヶ谷駅前店 徒歩3分

【募集条件】	
所在地	東京都渋谷区幡ヶ谷2丁目 19-18
築年月	1991年9月
構造	鉄筋コンクリート造 / 全30戸
敷金・礼金	0ヶ月・0ヶ月
償却	-
契約期間	普通借家契約 2年間
現況	退去予定
入居時期	2025年03月中旬予定
更新料	1.5ヶ月 更新事務手数料 5,500円 (税込)
解約予告	50日間
火災保険	要加入 2年間20,000円
契約時費用	鍵交換費 22,000円 契約事務手数料 11,000円 ハウスクリーニング代 44,000円 ※ハウスクリーニング代は退去時支払いも選択出来ます!
設備概要	メールボックス、敷地内ゴミ置き場、IHキッチンヒーター、浴室乾燥、バストイレ同室、エアコン、冷蔵庫、TVインターホン、室外洗濯機置場、シューズボックス、角住戸、2面採光
ガス種類	都市ガス
備考	二人入居：不可 楽器使用：不可 保証会社：必須 ペット飼育：不可 外国人籍：可 短期違約金：6ヶ月未満解約の場合総賃料の1ヶ月分 入居者S：Concierge24加入必須(月額990円) 高齢者入居：みまもりS加入等条件有(月額3千円)

新宿本店 TEL: 03-6279-2032



みずべや 水商売のお部屋



あずま通り店 TEL: 03-6205-5732

物件ID:4013*7

木下の賃貸
KINOSHITA GROUP

プレール・ドゥーク代々木八幡

住み替え応援システムRe-Room
専業主婦でポイントがたまる！
住み替えで使ってお得！

安心管理システム24時間管理
学生・女性にオススメ

角部屋☆解放感のある二面採光☆洋室約7.2帖

TVカメラ付オートロック！宅配ボックス！24時間対応ゴミ置場！

法人契約、外国籍の方もご相談可能！その他条件、お気軽にご相談ください！



新生活応援
家具家電リース

新生活応援期間中！
新生活応援期間中！
新生活応援期間中！

新生活応援期間中！
新生活応援期間中！
新生活応援期間中！

※※	※※
※※	※※



※図面と現況が異なる場合には現況を優先とします。

ACCESS	
小田急小田原線 代々木八幡駅 徒歩10分	
京王線 初台 徒歩9分	
東京メトロ千代田線 代々木公園 徒歩13分	
404号室	賃料 87,000円
	管理費 10,000円
	敷金 0ヶ月 礼金 1ヶ月

OUTLINE			
間取り	1R	タイプ	専有面積 21.52㎡
入居日	2025年03月上旬	内見	2/15-
「木下の賃貸」本の会費 1,980 円(税込)/月額			
所在地	東京都渋谷区初台2丁目27-1		
構造	RC造	規模	8階建4階
竣工日	2006年03月	総戸数	29戸
駐車場施設	有	空	要確認
駐輪場施設	有	空	要確認
駐車場敷金	なし	駐車場賃料	0 円/月額
ペット飼育	不可	ペット飼育の場合の敷金	
方 位	東	ガ ス	パレットガス推奨
株式会社キノシタコミュニティ		電 気	パレット電気推奨

LEASE CONDITION			
契約期間	2年	更新料	新賃料 1.25 ヶ月
解約予告	1ヶ月前に文書で当社宛に通知		
スタート時の登録費用	27,500 円(税込)	消 毒 代	26,400 円(税込)
定額ルームクリーニング代	63,800 円(税込)		

EQUIPMENT			
オートロック	○	洗濯機乾燥機	○
エレベーター	○	浴室乾燥機	○
TVモニター付インターホン	○	洗濯機付収納機庫	○
宅配ボックス	○	追い風機	CSアンテナ
ガスコンロ	○	厨房床材フローリング	カーシェアリング
薪クッキングヒーター	○	エアコン	○
独立洗面台	○	浄化槽	○
バルコニー	○	CATV	○
BSアンテナ	○	CSアンテナ	○

備 考

①保証会社加入必須。
木下グループ保証:初回保証料80%、利用手数料月額550円(税込)、継続保証委託料20,000円(2年毎)

②木下の賃貸友の会加入必須。入居者補償制度(火災保険)、住まいのトラブル緊急サポート等のサービスを提供。
単身タイプ月額1,980円(税込)→2,640円(税込)/法人プラン月額950円(住まいのトラブル緊急サポートのみ)

③12か月未満の解約時、賃料1か月分の違約金が発生します。

④CATV、BS-CS110、インターネット等(導入されているか否かは要確認)には別途契約、費用がかかります。

⑤定額ルームクリーニング費用が募集時に設定されている場合、契約時にお支払い頂きます。

新宿本店 新宿区新宿3-21-4新宿ニューターワビル1階
TEL: 03-6279-2032



みずばや
水商売のお部屋



あずま通り店 新宿区歌舞伎町1-8-3良川ビル2階
TEL: 03-6205-5732

フェニックス麻布狸穴公園 401

物件種別	間取り	賃料	管理費等
マンション	1K	98,000円	8,000円

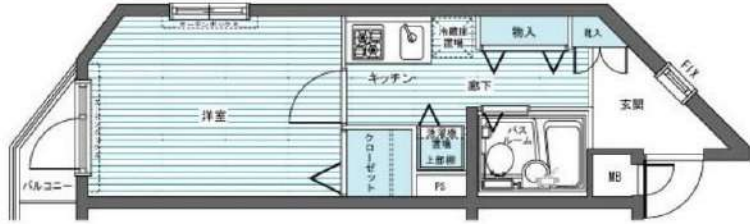
敷金/保証金	98,000円	礼金/権利金	98,000円
敷引/償却金		更新料	1ヶ月(新賃料)
更新事務手数料			
その他費用	<small>[-一時金] 鍵交換費用(税込): 27,500円 [月次費用] 家財保険+付帯サービス(税込): 1,735円 (備考) ■契約時: 当月分+翌月分の賃料・管理費をお支払い頂きます ■解約時: ルームクリーニング費用及び借主負担分の原状回復費用をお支払い頂きます</small>		
物件所在地	東京都港区東麻布3丁目2-6		
交通	都営大江戸線 麻布十番駅 徒歩3分 東京メトロ南北線 麻布十番駅 徒歩4分 東京メトロ日比谷線 神谷町駅 徒歩12分		
間取り詳細	4階: 洋室 5.16畳		
構造	鉄筋コンクリート 4階 / 5階建		
面積	22.10㎡	向き	西
築年月	2000年9月12日	契約期間	普通借家契約 2年
退去日	2025年3月2日	入居時期	2025年3月下旬
駐車場	駐輪場		
設備	2口ガス(グリル付) 浴室換気乾燥機 室内洗濯機置場 フローリング 角部屋 二面採光		
入居諸条件			
損害保険			
保証会社	必須 トーシンライフ、オリコフォレントインシュア、全保連/保証料: 初回=賃料等×50%、月額=賃料等×1%		
備考	■民泊利用不可 ■自転車: 月額500円 ※要空き確認・2年分一括払い ■部屋タイプ: L ※内装は入居までに変更となる場合がございます ■外国籍相談可(申込条件: 在留カード必須、日本語読み書き出来る方、連帯保証人必須: 日本人又は永住者) ◆内見予約は『スマート内覧』◆		

外観



その他

間取り図



Lタイプ

※図面と異なる場合は現況を優先となります。

新宿本店 新宿区新宿3-21-4新宿ニュータワービル1階
TEL: 03-6279-2032



みずべや
水商売のお部屋



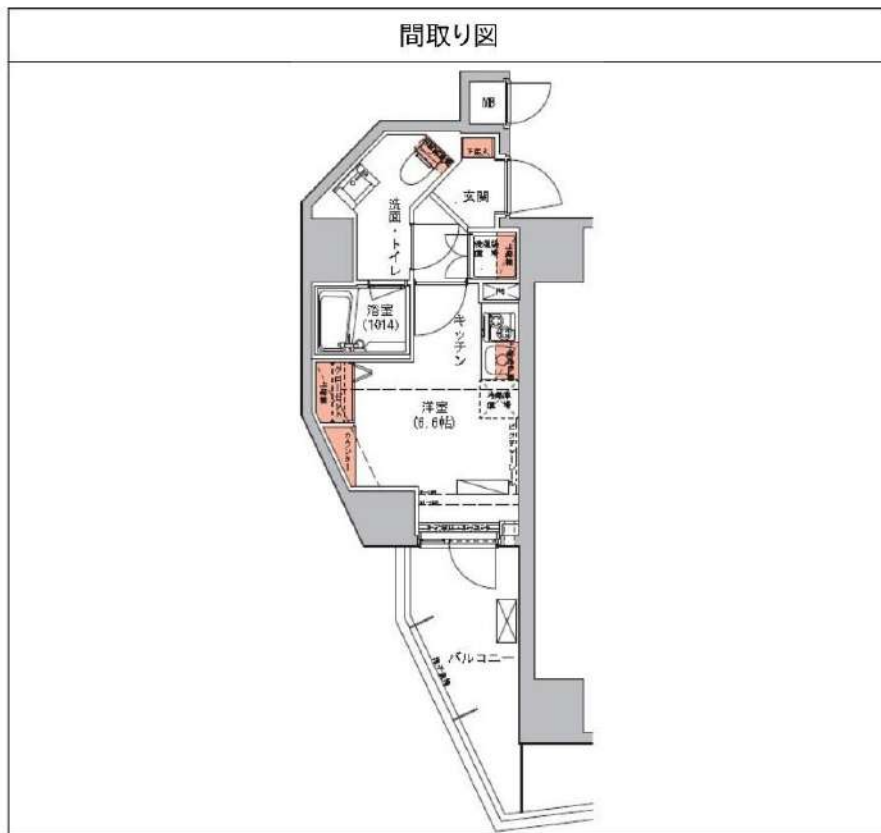
あずま通り店 新宿区歌舞伎町1-8-3良川ビル2階
TEL: 03-6205-5732

ハーモニーレジデンス三田 603

物件種別	間取り	賃料	管理費等
マンション	1R	108,000円	15,000円

ペット可 高級分譲賃貸マンション 設備やセキュリティー面も充実

ペット可 高級分譲賃貸マンション 設備やセキュリティー面も充実



敷金/保証金	108,000円	礼金/権利金	108,000円
敷引/償却金	108,000円	更新料	1.5ヶ月(新賃料)
更新事務手数料			
その他費用			
物件所在地	東京都港区三田3丁目14-13		
交通	都営浅草線 三田駅 徒歩4分 山手線 田町駅 徒歩6分 山手線 高輪ゲートウェイ駅 徒歩15分		
間取り詳細			
構造	鉄筋コンクリート 6階 / 14階建		
面積	20.80㎡	向き	北西
築年月	2014年6月	契約期間	普通借家契約 2年
退去日		入居時期	2025年2月12日
駐車場	駐輪場		
設備	浴室乾燥、24時間換気システム、ガス給湯、バス・トイレ別、CS、シャワー、2口コンロ、ガスキッチン、温水洗浄便座、エアコン、洗面所独立、室内洗濯機置場、押入、BS、CATV、モニター付オートロックシステムキッチン、クローゼット、フローリング、トイレ有、ガスコンロ、ユニットバス、バス有、シューズボックス、洗面化粧台、TVインターホン、デザインナース、エレベーター、外壁タイル張り、宅配BOX		
入居諸条件	ペット可、事務所不可、二人入居可		
損害保険	要 22,000円(2年)		
保証会社	可 保証会社必須~50%(最低保証料5万円)		
備考	<ul style="list-style-type: none"> ■入居中サポート/21450円 ■抗菌代/17600円 ■事務手数料/11000円 ■保証会社必須~50%(最低保証料5万円) ■保険/22000円 ■鍵費用/22000円 ■契約期間(2年普借) ※違約金有 ☆AZPの賃料+1万円ですーぱーぜろプラン適用★0 ■ペット飼育時条件有 		

※図面と異なる場合は現況を優先となります。

新宿本店 新宿区新宿3-21-4新宿ニュータワービル1階
TEL: 03-6279-2032



みずべや
水商売のお部屋



あずま通り店 新宿区歌舞伎町1-8-3良川ビル2階
TEL: 03-6205-5732

賃貸マンション



★ペット飼育可能（小型犬・猫 1匹まで） / 高層階角部屋



物件名 GENOVIA白金台green veil
601号室 Atype

賃料 117,000円

交通 都営浅草線「高輪台」駅 徒歩 2分
東京メトロ南北線「白金台」駅 徒歩 11分
山手線「品川」駅 徒歩 14分



★上記、初期費用決済可！お家賃もご相談可能！
※外国人サポートプラン加入の方限定

- ペット飼育可(小型犬・猫 1匹まで)
- 浴室乾燥機付き
- 温水洗浄便座(BT別)
- 独立洗面台完備
- 2口ガスシステムキッチン
- 契約金カード決済可(VISA Masterのみ)
- 電子契約有
- 防犯カメラ、オートロック
- 宅配ボックス
- 二人同居・外国籍相談可能

※ペット飼育の場合敷金1ヵ月追加(解約時償却)。※留学生・ワーホリの方敷金1ヵ月追加(解約時返還)。

所在地	東京都港区白金台2丁目11-2			管理費等	管理費 10,000円	その他費用 ・保証会社必須 一暮らし「RBI」初回保証料: 40% (ペット飼育時60%) 外国籍: 100%+外国籍サポート年額10,800円 (※審査により変更有・要確認) 外国籍家賃: クレカQR決済可 (既存の保証料+2%/月) ★RBI安心サポート: 家賃保証月額料金+家財保険+家賃引落手数料+mamorocca →全て付帯して2,700円/月(税込) 二暮らし「要相談」 ・火災保険料→保証会社により変化 ・経交換費用27,500円【任意】 ・契約事務手数料11,000円 ・消費税等計11,000円 ・M-UPクーポン費用38,500円(全て税込表記) ※1年末満短期違約金有・賃料+管理費合計額(法人相談可) ※解約予告2ヶ月前(法人の場合相談可)
所在階	6階	向き	西	敷金/礼金	敷金: 0ヵ月 礼金: 0ヵ月	
専有面積	25.48㎡	バルコニー	3.04㎡	入居時期	2025年4月中旬 (2025年3月17日 退去予定)	
間取詳細	1K			契約期間	普通借家契約2年(更新料: 新賃料1ヵ月)	
構造	鉄筋コンクリート造 地上階数 11階			駐車場	無	
築年月	2014年10月			駐輪場	自転車: 無料(要登録)	
				必要書類	《個人契約》 契約者: 保証証7-13021-、顔写真付き身分証明書7-13021-、家賃引落口座、銀行印 緊急連絡先: 身分証明書7-13021- 保証人: 連帯保証人随附書・印鑑証明書・保証証7-13021-、顔写真付き身分証明書7-13021- 《法人契約》 契約者: 会社簿本・印鑑証明書/入居者: 保証証7-13021-、顔写真付き身分証明書7-13021- 保証人: 印鑑証明書・保証証7-13021-、顔写真付き身分証明書7-13021- ※審査の内容によって収入の証明できる書類を提出して頂く場合があります。	

新宿本店 新宿区新宿3-21-4新宿ニュータウンビル1階
TEL: 03-6279-2032



みずいべや
水商売のお部屋



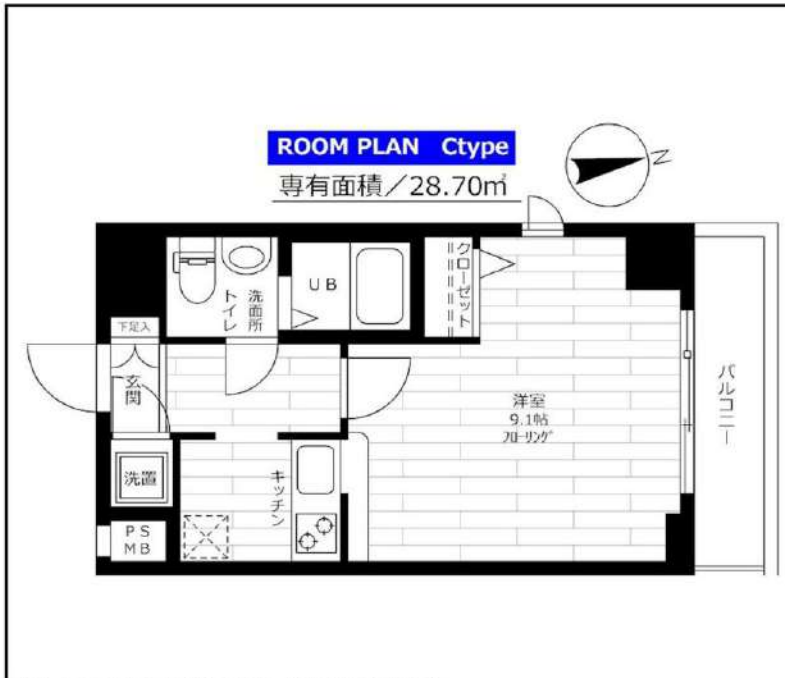
あずま通り店 新宿区歌舞伎町1-8-3良川ビル2階
TEL: 03-6205-5732

分譲型賃貸マンション

都営浅草線 泉岳寺駅まで 徒歩2分

山手線 品川駅まで 徒歩14分

管理室、メールボックス、システムキッチン、対面式キッチン、ガスコンロ設置済、2口コンロ、ガスレンジ付、グリル、カウンターキッチン、ガスキッチン、バス・トイレ別、脱衣所、浴室乾燥、温水洗浄便座、洗面所にドア、洗面化粧台、バス有、トイレ有、シャワー、エアコン、BS、CS、CATV、ネット使用料不要、電話2回線、ネット専用回線、光ファイバー、TVインターホン、インターホン、インターネット専用線配線済み、2F以上、防犯カメラ、オートロック、ディンプルキー、モニタ付オートロック、給湯、エレベーター、24時間ゴミ出し可、風除室、敷地内ゴミ置き場、宅配BOX、冷房、暖房、外壁タイル張り、分譲タイプ、フローリング、室内洗濯機置場、クローゼット、シューズボックス、玄関収納、収納有、人感照明センサー、角住戸、2面採光、駅前



※この図面は販売図面をもとに作成しております。図面と異なる場合は現況を優先となります。

ステージグランデ高輪

賃料	606号室 125,000円		
構造	鉄筋コンクリート造 地上階数 11階		
交通	都営浅草線 泉岳寺駅まで 徒歩2分		
所在地	東京都港区高輪 2丁目16-25		
完成	2003年1月	専有面積	28.70㎡
現況	空室	入居時期	即入居
敷金	1ヶ月	共益費	0円
礼金	1ヶ月	契約終了時 敷金償却	1ヶ月
契約期間	普通 2年間	解約予告	1ヶ月前
更新料	新賃料1ヶ月	火災保険	20,000円(2年)
保証会社	必須	保証人	不要
契約条件	[一時金] アクト安心ライフ24:16500円 鍵交換代:22000円 [月次費用] システム利用料:275円 月額保証料:800円 初回保証料:月額費用の40%。(GTN使用時50%~100%) ペット(不可)、外国人入居(相談)、楽器使用(不可)、事務所(不可)、法人(相談) ※当室の転貸借契約は不可です。		

★入居前に各種施工ができます! 防虫施工 22,000円 光触媒コーティング33,000円

新宿本店 新宿区新宿3-21-4新宿ニューワールドビル1階
TEL: 03-6279-2032



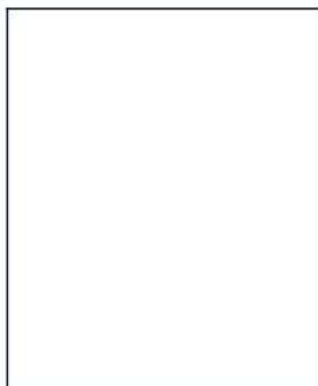
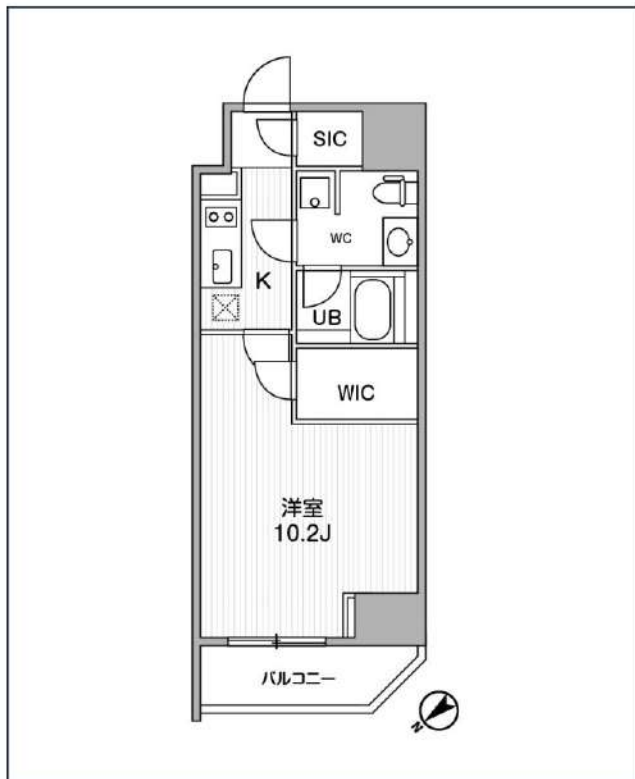
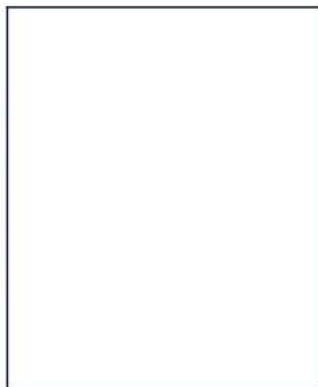
みずべや
水商売のお部屋



あずま通り店 新宿区歌舞伎町1-8-3良川ビル2階
TEL: 03-6205-5732

ALTERNA恵比寿

JR山手線「恵比寿」徒歩14分
都営三田線「白金台」徒歩12分



号室	賃料	
903	172,000円	

共益費	10,000円		
敷金	0円	礼金	0円
所在地	東京都渋谷区恵比寿3丁目36-6		
構造・階建	RC 9階部分 / 地上15階、地下0階		
築年月	2017年3月	総戸数	45
間取り	1K	専有面積	34.2㎡
契約期間	普通借家2年	開口向き	北西
保険		連帯保証人	指定しない
保証会社			
その他費用	鍵交換費用24,200円 税込、Goodプレミアムα (24Hサポートのみ) 11,000円 税抜(入居時)、住宅総合保険(フレックス)28,000円 非課税(入居時)、Goodプレミアムα 登録料2,000円/税抜(入居時)		
入居時期	即入居可	退去予定日	—

インターネット 使用料無料	オートロック	宅配ボックス	専用ゴミ置き場	浴室乾燥機	ウォシュレット	エレベーター	礼金0	カウンターキッチン	ウォークイン クローゼット	洗面所独立	洗濯機置場室内
バス・トイレ別	コンロ2口	システムキッチン	エアコン	24H暖房システム	下駄箱	防犯カメラ	光ファイバー	集合ポスト	即入居可	フローリング	ベランダ・バルコニー

※現況と図面に相違がある場合は、現況優先となります。

新宿本店

新宿区新宿3-21-4新宿ニューターワビル1階
TEL: 03-6279-2032



みずぺぱ
水商売のお部屋



あずま通り店

新宿区歌舞伎町1-8-3良川ビル2階
TEL: 03-6205-5732