

アルテシモ グラス 507

物件種別	間取り	賃料	管理費等
マンション	1K	72,000円	15,000円

【必須】ベルプラス[家財保険/設備トラブル24時間駆け付け/騒音・近隣トラブルサポート] 【月額:2200円(税込)】

方位など誤差が生じる場合があります。正確な方位につきましては現地にて必ずご確認下さい。
 【建物管理会社:株式会社G&G Community TEL:03-6844-6070】 ペット種類・インターネット・BS・CS・駐車場・バイク置き場・駐輪場など共有部分に関しては建物管理会社にご確認下さい ※ペット可の場合は敷金増(償却)となります。

外観



その他



間取り図



敷金/保証金	0円	礼金/権利金	72,000円
敷引/償却金		更新料	1.5ヶ月(新賃料)
更新事務手数料	0円		
その他費用	[一時金]鍵交換費用(必須):33,000円,室内抗原代(必須):13,000円 [月次費用]ベルプラス(必須):2,200円		
物件所在地	神奈川県川崎市幸区南幸町3丁目1-1		
交通	南武線 尻手駅 徒歩9分 東海道本線(東日本) 川崎駅 徒歩11分 京急本線 京急川崎駅 徒歩15分		
間取り詳細	洋室 7.00畳		
構造	鉄筋コンクリート 5階 / 9階建		
面積	20.01㎡	向き	東
築年月	2016年11月	契約期間	普通借家契約 2年
退去日	2025年3月13日	入居時期	2025年4月下旬 予定
駐車場	駐輪場 バイク置き場		
設備	24時間換気システム, 2口コンロ, TVインターホン, インターホン, エアコン, オートロック, クローゼット, システムキッチン, シャワー, シューズボックス, バストイレ別, モニタ付オートロック, 給湯, 室内洗濯機置場, 当社管理物件, ガスコンロ, ガスコンロ設置済, 温水洗浄便座, 洗面化粧台, 洗面所独立, 洗面台, 脱衣所, 暖房便座, 浴室乾燥, 浴室暖房, 2F以上, BS, CS, ネット使用料不要, エレベーター, 宅配BOX, 敷地内ゴミ置き場, メールボックス, 分譲タイプ, 防犯カメラ		
入居諸条件	ペット相談, ルームシェア相談, 飲食店不可, 外国人相談, 楽器使用不可, 高齢者相談, 子供相談, 事務所不可, 性別不問, 単身可, 二人入居相談, 法人可		
損害保険			
保証会社	必須 指定保証会社:初回契約時:50%[リロ:月1,000円][URAG:1万円/年(月330円)][カーサ:月1%][エゴス:月1.3%][ジャックス:月額保証料1%]		
備考	【必ず】図面はいい生活スクエア【必ず】図面はいい生活スクエアより取得ください方位など誤差が生じる場合があります。正確な方位につきましては現地にて必ずご確認下さい。短期解約違約金:1年未満は総賃料2ヶ月分、1年以上1.5年未満は総賃料1.5ヶ月分。ペット飼育可能の場合は敷金増/償却となります。法人様申込の場合、条件によっては礼金増額になる場合がございます。		

※図面と異なる場合は現況を優先となります。

新宿本店 新宿区新宿3-21-4新宿ニュータワービル1階
TEL:03-6279-2032



みずばや
水商売のお部屋



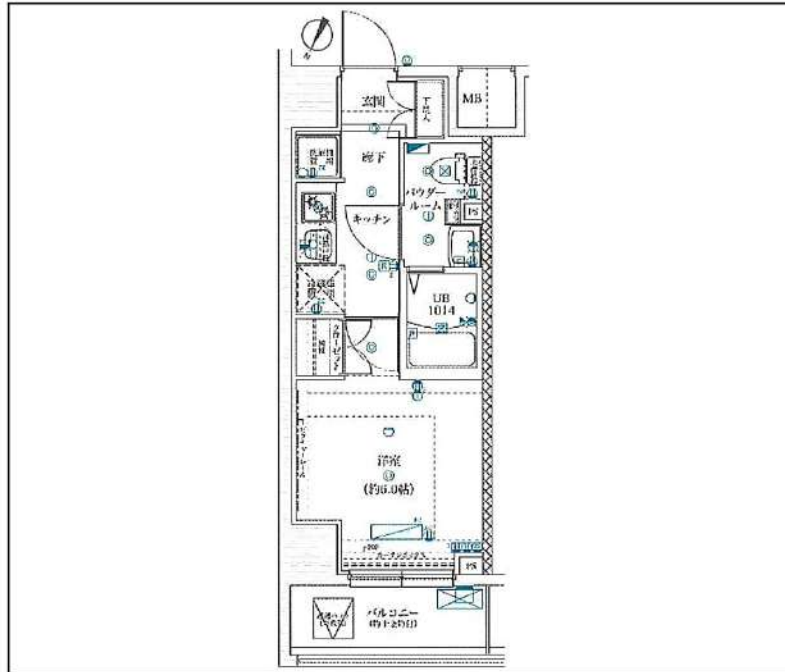
あずま通り店 新宿区歌舞伎町1-8-3良川ビル2階
TEL:03-6205-5732

スクエアシティ川崎

302

JR京浜東北線「川崎」徒歩12分
 京急本線「八丁磯」徒歩3分
 JR南武線「川崎新町」徒歩11分

ペット飼育相談可(敷金1ヶ月償却)



間取り	1K		
賃料	76,500円		
管理費/共益費	10,000円		
条件	敷金:0ヶ月 / 礼金:1ヶ月		
所在地	神奈川県川崎市川崎区日進町24-6		
構造/階建/所在階	RC / 10階 / 3階部分		
専有面積	22.68㎡		
築年数	2016年3月		
契約期間	普通借家 / 1年		
更新料	0.5ヶ月(新賃料)	更新事務手数料	0.275ヶ月税込み
保険情報	10,000円 / 1年	解約予告	2ヶ月前
退去予定日	2025年3月11日	入居時期	2025年3月下旬
保証会社	東京アパ [®] -トモト保証、保証料(初回契約時)50%、保証料(月額)1%、月額プラン(月額賃料総額の3%) / 初回・年間保証料なしも選択可		
その他費用	契約事務手数料:5,500円(入居時)、鍵交換代:27,500円(入居時)、消臭除菌代:8,800円(入居時)、あんしんサポートα(1年間):16,500円(年額)		
設備	オートロック、宅配ボックス、駐輪場、バイク置場、24Hゴミ出し可、エレベーター1基、角部屋、TVモニター付きインターフォン、追い焚き、エアコン、浴室乾燥機、温水洗浄便座、コンロ2口設置済、独立洗面台、クローゼット、下駄箱、室内洗濯機置き場、バス・トイレ別室、ベランダ・バルコニー、システムキッチン、24H換気システム、BS、CS		
備考	解約通知:2ヶ月前、1年未満解約の場合賃料1ヶ月分の違約金あり、空き予定の物件は先行契約、退去時クリーニング費用:借主負担、バイク置場・駐輪場の空き状況等は下記共用部のお問い合わせ先へご確認ください		



※現況と図面に相違がある場合は、現況優先となります。 ※入居可能日は変更となる可能性があります。

※空き予定の物件は先行契約になります。

新宿本店 新宿区新宿3-21-4新宿ニューワークビル1階
 TEL: 03-6279-2032



みずべや
 水商売のお部屋



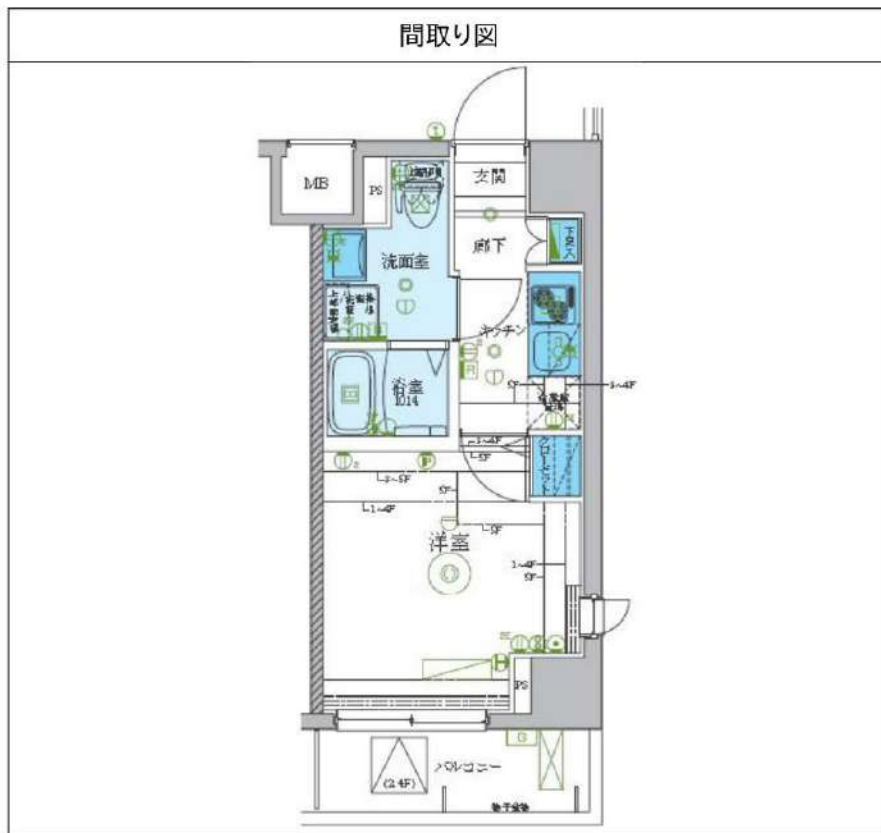
あずま通り店 新宿区歌舞伎町1-8-3良川ビル2階
 TEL: 03-6205-5732

レグゼ梶ヶ谷 201

物件種別	間取り	賃料	管理費等
マンション	1K	77,000円	15,000円

【Wi-Fiインターネット無料!※ギガプライズ】ペット2匹飼育可 高級分譲賃貸マンション

【Wi-Fiインターネット無料!※ギガプライズ】ペット2匹飼育可 高級分譲賃貸マンション



敷金/保証金	77,000円	礼金/権利金	77,000円
敷引/償却金	77,000円	更新料	1.5ヶ月(新賃料)
更新事務手数料			
その他費用			
物件所在地	神奈川県川崎市高津区梶ヶ谷1丁目1-2		
交通	東急田園都市線 梶が谷駅 徒歩10分 東急田園都市線 溝の口駅 徒歩19分 南武線 武蔵溝ノ口駅 徒歩19分		
間取り詳細			
構造	鉄筋コンクリート 2階 / 6階建		
面積	21.12㎡	向き	西
築年月	2015年9月	契約期間	普通借家契約 2年
退去日		入居時期	2025年3月22日
駐車場	駐輪場 バイク置き場		
設備	浴室乾燥, ガス給湯, バス・トイレ別, CS, シャワー, 2口コンロ, ガスキッチン, 温水洗浄便座, エアコン, 洗面所独立, 室内洗濯機置場, 押入, BS, モニタ付オートロック, システムキッチン, ネット使用料不要, クローゼット, フローリング, トイレ有, ガスコンロ, 防犯ガラス, ユニットバス, バス有, シューズボックス, 洗面化粧台, TVインターホン, デザイナーズ, エレベーター, 外壁タイル張り, 宅配BOX, 防犯カメラ		
入居諸条件	ペット可, 事務所不可, 二人入居可		
損害保険	要 23,000円(2年)		
保証会社	必須 保証会社必須/～50%		
備考	■入居中サポート/21450円 ■抗菌代/17600円 ■事務手数料/11000円 ■保証会社必須/～50% ■保険/23000円 ■鍵費用/22000円 ■契約期間(2年普借)※違約金有☆AZPの賃料+1万円でスーパーゼロプラン適用★0 ■ペット飼育時条件有		

※図面と異なる場合は現況を優先となります。

新宿本店 新宿区新宿3-21-4新宿ニートワビル1階
TEL: 03-6279-2032



みずべや
水商売のお部屋



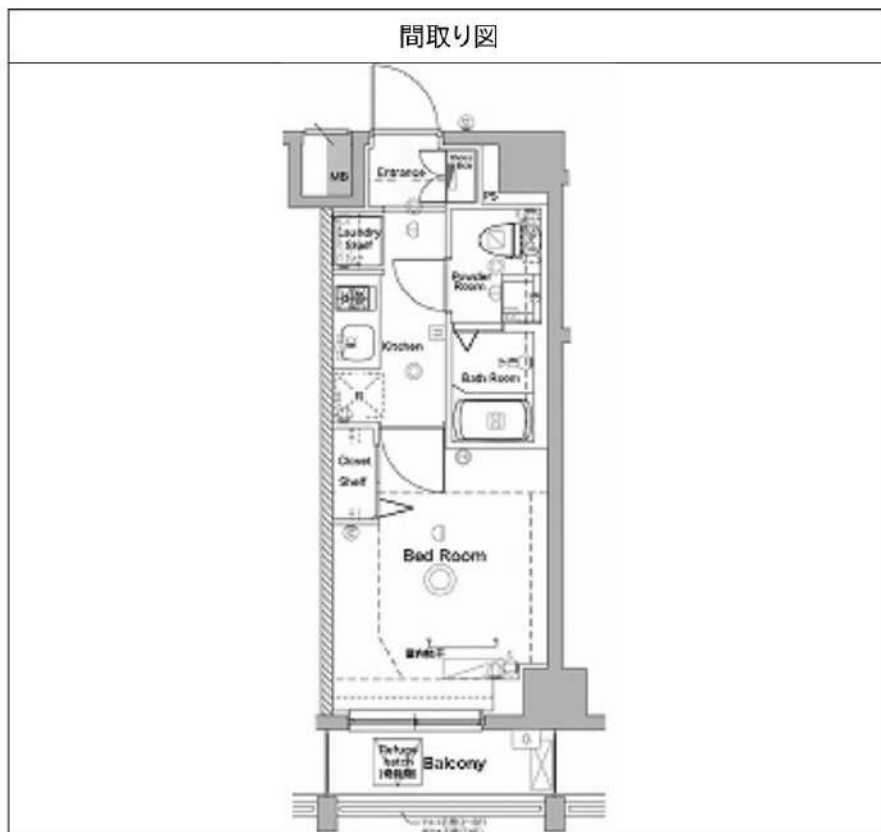
あずま通り店 新宿区歌舞伎町1-8-3良川ビル2階
TEL: 03-6205-5732

ラフィスタ川崎Ⅳ 703

物件種別	間取り	賃料	管理費等
マンション	1K	84,500円	15,000円

【Wi-Fiインターネット無料!※シーファイブ】高級分譲賃貸マンション Wi-Fi使い放題無料♪設備やセキュリティー面も充実!

【Wi-Fiインターネット無料!※シーファイブ】高級分譲賃貸マンション Wi-Fi使い放題無料♪設備やセキュリティー面も充実!



敷金/保証金	0円	礼金/権利金	84,500円
敷引/償却金	0円	更新料	1.5ヶ月(新賃料)
更新事務手数料			
その他費用			
物件所在地	神奈川県川崎市川崎区榎町8-8		
交通	京浜東北線 川崎駅 徒歩12分 京急本線 京急川崎駅 徒歩10分 南武線 川崎駅 徒歩12分		
間取り詳細			
構造	鉄筋コンクリート 7階 / 8階建		
面積	21.46㎡	向き	南東
築年月	2018年7月	契約期間	普通借家契約 2年
退去日		入居時期	2025年3月16日
駐車場	駐輪場 バイク置き場		
設備	24時間換気システム, 浴室乾燥, ガス給湯, バス・トイレ別, CS, 押入, 2口コンロ, ガスキッチン, 温水洗浄便座, エアコン, 室内洗濯機置場, シャワー, BS, 人感照明センサー, モニタ付オートロック, システムキッチン, ネット使用料不要, クローゼット, フローリング, 2F以上, トイレ有, ガスコンロ, ユニットバス, ガスコンロ設置済, バス有, シューズボックス, 洗面化粧台, TVインターホン, セキュリティ会社加入済, デザイナーズ, メールボックス, エレベーター, 外壁タイル張り, 風除室, 管理室, 宅配BOX		
入居諸条件	ペット可, 事務所不可, 二人入居可		
損害保険	要 23,000円(2年)		
保証会社	必須 保証会社必須/～50%		
備考	■入居中サポート/21450円 ■抗菌代/17600円 ■事務手数料/11000円 ■保証会社必須/～50% ■保険/23000円 ■鍵費用/22000円 ■契約期間(2年普借)※違約金有☆AZPの賃料+1万円でスーパーゼロプラン適用★0 ■ペット飼育時条件有		

※図面と異なる場合は現況を優先となります。

新宿本店 新宿区新宿3-21-4新宿ニューターワビル1階
TEL: 03-6279-2032



みずべや
水商売のお部屋

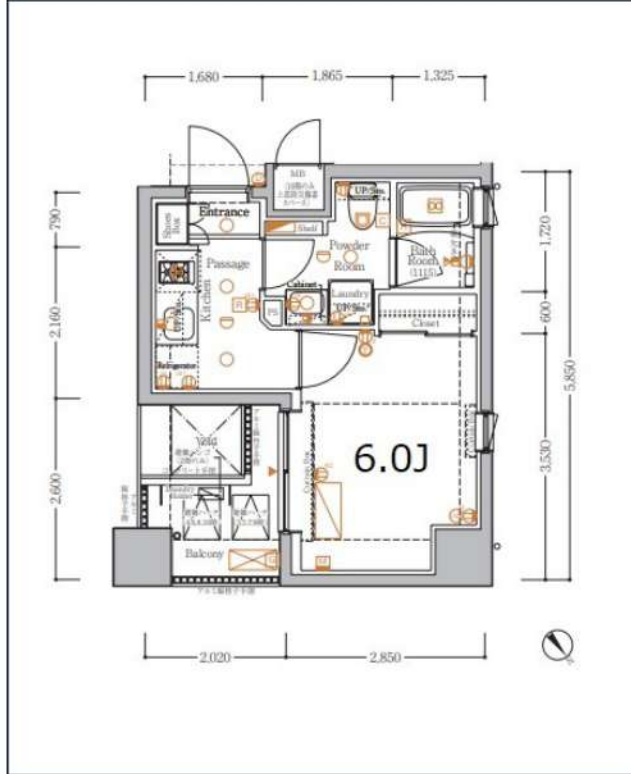
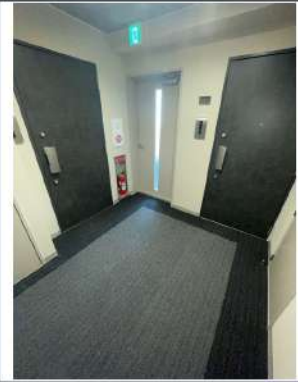


あずま通り店 新宿区歌舞伎町1-8-3良川ビル2階
TEL: 03-6205-5732

XEBEC川崎 II

2人同居相談可能、ネット使用料無料!

JR京浜東北線「川崎」徒歩8分
京急本線「京急川崎」徒歩9分



号室	賃料
703	87,000円

管理費	15,000円		
敷金	0ヶ月	礼金	1ヶ月
所在地	神奈川県川崎市川崎区南町1-17		
構造・階建	RC 7階部分 / 10階		
築年月	2021年12月	専有面積	22.7㎡
間取り	1K	開口向き	北東
契約期間	普通借家2年	更新料	1ヶ月(新賃料)
保険	18,000円 2年	連帯保証人	不要
保証会社	エポスカード 保証料(初回契約時)50%、保証料(月額)1%、※エポス非承認の場合:全保連(初回保証料70%、月々1,200円)その他有		
入居条件	子供可、二人同居可、外国籍可、分譲タイプ、IT重説 対応物件、LGBTフレンドリー、留学生、高齢者相談、ペット相談、ルームシェア相談		
その他費用	鍵交換費用33,000円、ハウスクリーニング49,500円(退去時)、契約事務手数料5,500円(入居時)、緊急サポート料1,000円(月額)、除菌消臭費用13,200円(入居時)		
内見可能日	2025年2月22日	入居時期	2025年3月中旬
備考	解約予告:1ヶ月前/更新事務手数料:0.55ヵ月/法人契約:敷金1ヶ月/ペット飼育時:敷金1ヶ月(退去時償却)/短期解約違約金あり(1年未満:賃料等の1ヵ月分)		



洗濯機置場室内 バス・トイレ別 コンロ2口 システムキッチン エアコン クローゼット 24時間換気システム 下駄箱 防犯カメラ 集合ポスト ペット相談 二人同居可

※現況と図面に相違がある場合は、現況優先となります。

駐車場	無	バイク置場	無	駐輪場	有
空き状況・詳細確認先	(株)デュアルアップコミュニティ 03-5843-6690				

新宿本店 新宿区新宿3-21-4新宿ニュータワービル1階
TEL: 03-6279-2032

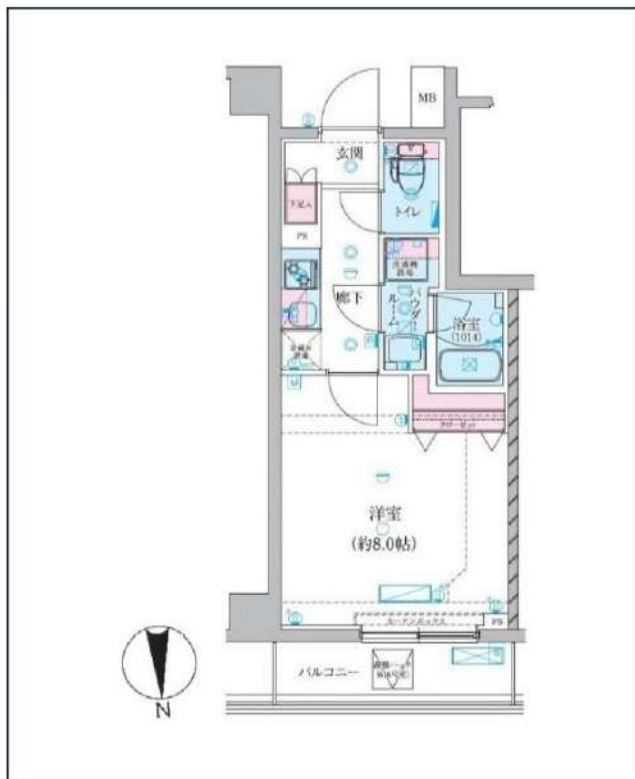


みずべや
水商売のお部屋



あずま通り店 新宿区歌舞伎町1-8-3良川ビル2階
TEL: 03-6205-5732

ジェノヴィア川崎鈴木町スカイガーデン



※現況と図面に相違がある場合は、現況優先となります。

京急大師線「鈴木町」徒歩5分
京急大師線「川崎大師」徒歩9分
京急大師線「港町」徒歩12分

号室	賃料
424	87,500円

管理費	10,000円		
敷金	0ヶ月	礼金	0ヶ月
その他費用	ハウスクリーニング38,500円(退去時)、契約事務手数料11,000円(入居時)		
所在地	〒210-0805 神奈川県川崎市川崎区伊勢町17-3		
構造・階建	RC 4階部分 / 6階		
築年月	2023年6月	専有面積	25.87㎡
間取り	1K	開口向き	北
契約期間	普通借家2年	更新料	1ヶ月(新賃料)
保険	更新事務手数料		
保証会社	ルームバンク(グ) 保証料(初回契約時)40%、保証料(月額)2700円、※月額保証に保険、駆けつけ費用含む ※外国籍の場合、初回保証料100% 年毎10,800円		
退去予定日	2025年3月9日	入居時期	2025年4月中旬
備考	・1年未満の解約は短期解約違約金⇒賃料、管理費総額1ヶ月分 ・解約予告2ヶ月前 ・水商売の方 保証会社+保証人+契約時ルームクリーニング代必須 ・ペット飼育の場合、敷金1ヶ月増額/解約時償却&初回保証料+20%(敷金解約時償却に原状回復費用は含まれません) ・外国籍学生、ワーキングホリデーでの申込の場合、契約時に敷金1ヶ月増額+ルームクリーニング代必須 ・鍵交換無 希望の場合は27,500円税込		

・BS/CS(要確認) ・インターネット対応:Wi-Fi無料(要確認) ・駐輪場/バイク置場/駐車場(空要確認) ・退室前の申込みは先行契約となります
 ・民泊不可
 ・契約時、緊急連絡先の身分証写し提出必須
 ・保険料は保証会社によって変更がございます

新宿本店 新宿区新宿3-21-4新宿ニューターワビル1階
TEL: 03-6279-2032



みずべや
水商売のお部屋



あずま通り店 新宿区歌舞伎町1-8-3良川ビル2階
TEL: 03-6205-5732

LUMEED 川崎 401号室

・京浜急行本線

〔京急川崎〕駅 徒歩 6分

賃料 ▶ 90,000 円

・JR 京浜東北線

〔川崎〕駅 徒歩 9分

管理費 ▶ 10,000 円

FOR RENT

20.88㎡ **1K**

敷金 ▶

0ヶ月

礼金 ▶

1ヶ月

* 法人契約の場合は敷金1ヶ月積み増しとなります。

敷引 — 償却金 ペット飼育時あり 保証金 —

物件種別 マンション

建物所在地 神奈川県川崎市川崎区本町1-3-12

構造 RC(鉄筋コンクリート)造 地上10階建

築年月 2021年4月

現状 入居中(2025年2月中旬解約予定)

入居諸条件 保証会社必須 <下記参照>

保証会社	初回保証料 総賃料の60%
新日本信用保証㈱	年次更新料 15,000円 / 口座振替手数料 600円

契約期間 2年 更新可 * 新賃料と新管理費の1か月+更新手数料0.5ヶ月分

解約予告 2か月前 * 短期解約違約金あり〔初回契約期間から1年未満: 総賃料の2ヶ月分
1年以上2年未満: 総賃料の1ヶ月分〕

ペット飼育 小型犬/猫/兎2匹まで可(成長時体長50cm程度)

* 飼育1種(匹)につき、飼育時に敷金1ヶ月を預け入れ。
退去時にペットクリーニング費として敷金管理(1ヶ月分)別途、室内・エアコンクリーニングはかかります。

駐輪場・バイク置場

空き状況・詳細は下記建物管理会社までお問合せください。

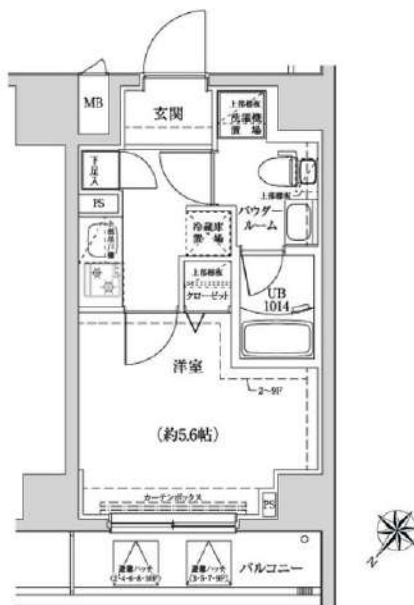
㈱オールクリエーション <03-6262-1685>

設備

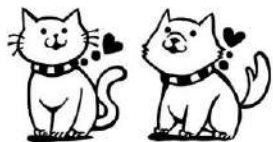
オートロック/モニターインターホン/エレベーター/敷地内ゴミ置き場/
宅配BOX/エアコン/温水洗浄暖房便座/独立洗面台/室内洗濯機置場/
浴室換気乾燥機/シューズボックス/システムキッチン/無料Wi-Fi/
スマート家電コントローラー完備/駐輪場/バイク置場/ペット相談

備考

火災保険 20,000円/2年
24時間サポート 16,500円/2年
鍵交換費用 33,000円



PET OK.



POINT

- ✓ペットと暮らせる
- ✓築浅
- ✓駅近
- ✓インターネット無料(全室WiFi完備)

* 実図と現況に相違がある場合は、現況を優先します

LUMEED KAWASAKI

新宿本店

新宿区新宿3-21-4新宿ニューターワビル1階
TEL: 03-6279-2032



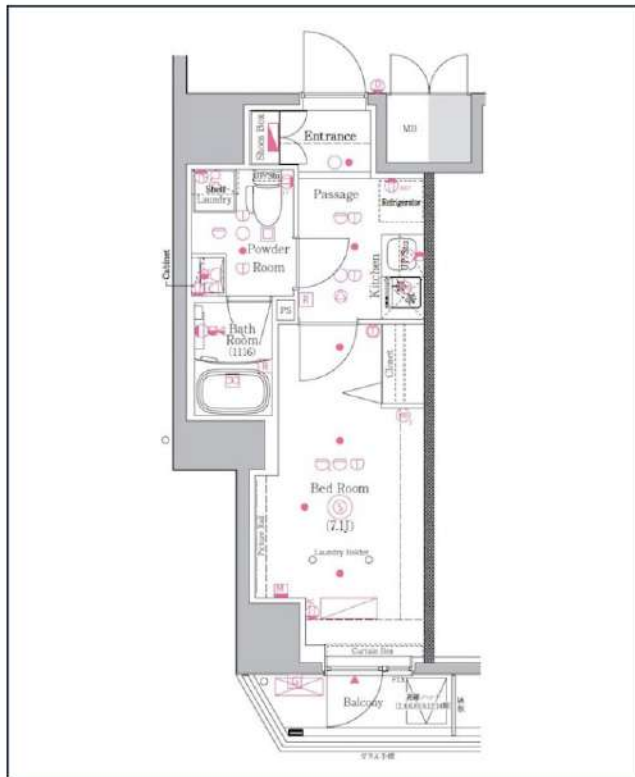
みずべや
水商売のお部屋



あずま通り店

新宿区歌舞伎町1-8-3良川ビル2階
TEL: 03-6205-5732

ジェノヴィア川崎川



-  都市ガス
-  独立洗面台
-  インターネット
使用料無料
-  システムキッチン
-  宅配ボックス
-  駐輪場
-  バイク置き場
-  浴室乾燥機
-  追い焚き
-  ワッシュレット
-  オートロック
-  洗濯機置場室内
-  エアコン
-  ペット相談
-  二人入居相談
-  防犯カメラ
-  エレベーター
-  バス・トイレ別
-  コンロ2口
-  フローリング
-  ベランダ/バルコニー
-  礼金0
-  角部屋
-  24Hゴミ置き場

※現況と図面に相違がある場合は、現況優先となります。

JR東海道本線「川崎」徒歩7分
JR南武線「八丁畷」徒歩9分
京急本線「京急川崎」徒歩10分

号室		賃料	
201		97,000円	
管理費	10,000円		
敷金	0ヶ月	礼金	0ヶ月
その他費用	ハウスクリーニング38,500円(退去時)、契約事務手数料11,000円(入居時)		
所在地	〒210-0023 神奈川県川崎市川崎区小川町11-9		
構造・階建	RC 2階部分 / 14階		
築年月	2022年2月	専有面積	26.15㎡
間取り	1K	開口向き	南西
契約期間	普通借家2年	更新料	1ヶ月(新賃料)
保険	更新事務手数料		
保証会社	ルームバンク(グ) 保証料(初回契約時)40%、保証料(月額)2700円、※月額保証に保険、駆けつけ費用含む ※外国籍の場合、初回保証料100% 年毎10,800円		
退去予定日	2025年3月17日	入居時期	2025年4月中旬
備考	・1年未満の解約は短期解約違約金⇒賃料、管理費総額1ヶ月分 ・解約予告2ヶ月前 ・水商売の方 保証会社+保証人+契約時ルームクリーニング代必須 ・ペット飼育の場合、敷金1ヶ月増額/解約時償却&初回保証料+20%(敷金解約時償却に原状回復費用は含まれません) ・外国籍学生、ワーキングホリデーでの申込の場合、契約時に敷金1ヶ月増額+ルームクリーニング代必須 ・鍵交換無		

・BS/CS(要確認) ・Wi-Fi無料(要確認) ・駐輪場:無料/バイク置場(要空確認)
 ・退室前の申込みは先行契約となります ・民泊不可 ・契約時、緊急連絡先の身分証写し提出必須 ・保険料は保証会社によって変更がございます

新宿本店 新宿区新宿3-21-4新宿ニューターワビル1階
TEL: 03-6279-2032



みずいべや
水商売のお部屋



あずま通り店 新宿区歌舞伎町1-8-3良川ビル2階
TEL: 03-6205-5732

★ペット飼育可能★

〈デュオステージ川崎〉

間取

1DK

号室

802

専有面積

30.12

FOR RENT / WOOC CO.,LTD.

m²



- ◆ペット飼育可能（犬・猫 2匹まで成獣時に体長50cm体重10kgまで）
- ◆防犯カメラ・モニター付きオートロックでセキュリティー万全！
- ◆二重床・二重天井で上下階の防音性に配慮！
- ◆二人入居可能です♪

□アクセス

J R 『川崎』 駅 徒歩11分

京急 『川崎』 駅 徒歩12分

□賃貸条件

賃料	120,000	円
礼金	1ヶ月	
敷金	1ヶ月	
管理費	15,000	円



□物件概要

名称	デュオステージ川崎
住所	神奈川県川崎市川崎区貝塚一丁目4-13
構造/規模	RC造/11階建
種別	マンション
竣工年月	2021年7月

□その他

入居予定	1月下旬入居可能予定
更新料	・新賃料の1ヶ月分 ・更新事務手数料 22,000 円 (税込)
保険	・家財総合保険 20,000 円 (2年) ・鍵交換代 ※任意 99,000 円 (税込)
その他	・コンシェルジュ24 2年間費用 ※任意 22,000 円 (税込) ・解約予告 1ヶ月前 ・退去時ルームクリーニング代 入居者負担特約有 (退去時支払) ・ペット飼育時敷金+1ヶ月 原状回復費用全額借主負担

□保証会社

・保証会社利用



【設備・仕様】

ペット相談可	ペアガラス	TVインターフォン	宅配ボックス
au光マンション (1Gbps)	エアコン1基	浴室換気暖房乾燥機	オートロック
温水洗浄便座	CATV	BS/CS※1	

※1チューナー、オプションチャンネルの視聴料等は別途負担となります。

※図面と現況に相違がある場合、現況を優先させていただきます。必ず現地をご覧ください。ネット環境は仕様が変更になる可能性があり、設備に関わらずご契約されたい通信会社に契約可能が事前にご確認下さい。

①初回保証料：月額総賃料の30%+毎年10,000円

②初回保証料：8,000円+毎月月額総賃料の2%

※年額7万円(引落手数料330円 (税込))

新宿本店 新宿区新宿3-21-4新宿ニートーワビル1階
TEL: 03-6279-2032



みずべや
水商売のお部屋



あずま通り店 新宿区歌舞伎町1-8-3良川ビル2階
TEL: 03-6205-5732