

貸マンション

茗荷谷駅

ユナイテッドグロー文京白山 302

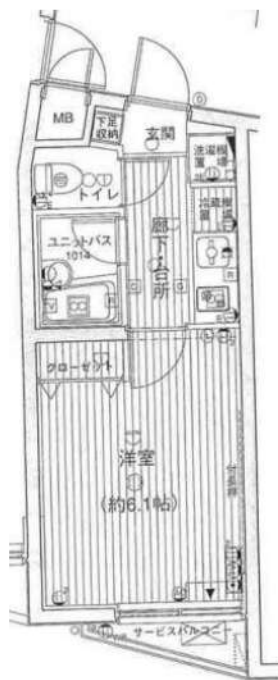
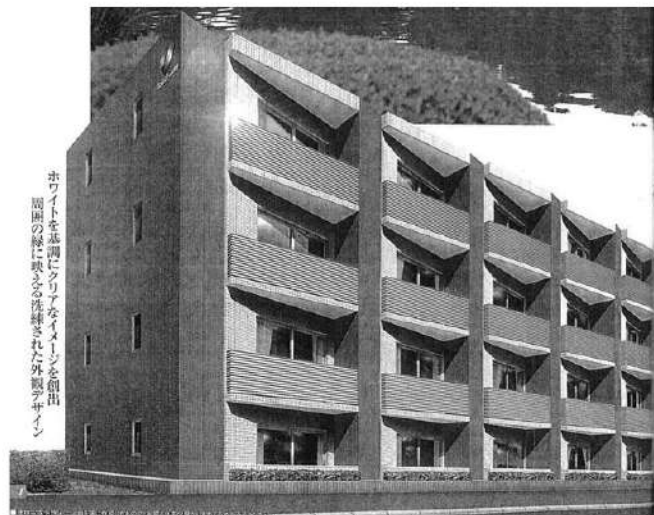
間取り
1K

専有面積
19.16㎡

築年月
2005年11月

チェックポイント！

主要採光面：南西向き、24時間換気システム、B・T別、浴室乾燥機、温水洗浄便座、ガスコンロ付、2ロコンロ、システムキッチン、収納スペース、シューズボックス、室内洗濯機置場、洗濯機置場、都市ガス、エアコン、CS、BS端子、CATV、インターネット対応、オートロック、モニタ付オートロック、モニタ付インターホン、ディンプルキー、防犯カメラ、24時間セキュリティ、バルコニー、エレベーター、宅配BOX



物件種目	貸マンション
最寄駅	茗荷谷
間取タイプ	1K
賃料条件	賃料 79,000円
	礼金1ヶ月 敷金なし 保証金なし

物件所在地	東京都文京区白山3丁目6-9		
交通	東京メトロ丸ノ内線 茗荷谷 徒歩7分		
建物	建物名	ユナイテッドグロー文京白山 302	
	構造・規模	RC 4階建/3階部分	
	使用部分積	19.16㎡	
	間取内訳		
築年月	2005年11月	契約期間	2年
管理費等	なし 共益費9,000円/月		
駐車場			
現況	居住中 2025年02月28日退去予定	入居可能時期	相談
設備	B・T別、浴室乾燥機、温水洗浄便座、ガスコンロ付、2ロコンロ、システムキッチン、収納スペース、シューズボックス、室内洗濯機置場、洗濯機置場、都市ガス、エアコン、CS、BS端子、CATV、インターネット対応、オートロック、モニタ付オートロック、モニタ付インターホン、ディンプルキー、防犯カ...		
保険等	要 2年20,000円		
備考	書類作成費：11,000円 24時間駆けつけサポート：16,500円 入居前抗菌消臭：16,500円 更新料：新賃料1.5ヶ月 賃貸保証：加入要 初回保証委託料 合計賃料の50%～契約後1年毎：10,000円/年 (クレディセゾン他多数) ※クレディセゾンの場合、初回家賃引き落とし時負担 鍵交換代等：有 33,000円～ クレジット決済：初期費用可 賃料可 条件等(その他条件あり) 利用駅1：都営三田線 千石 徒歩14分 利用駅2：都営三田線 白山 徒歩19分		

新宿本店

新宿区新宿3-21-4新宿ニューワールドビル1階
TEL：03-6279-2032



みずべや
水商売のお部屋



あずま通り店

新宿区歌舞伎町1-8-3良川ビル2階
TEL：03-6205-5732

ジェノヴィア浅草Ⅲグリーンヴェール 405

物件種別	間取り	賃料	管理費等
マンション	1K	90,000円	15,000円

セキュリティも室内設備も充実!ペット可 高級分譲賃貸マンション



セキュリティも室内設備も充実!ペット可 高級分譲賃貸マンション♪

敷金/保証金	0円	礼金/権利金	90,000円
敷引/償却金	0円	更新料	1.5ヶ月(新賃料)

更新事務手数料

その他費用

物件所在地 東京都台東区千束3丁目27番13号

交通 つくばエクスプレス 浅草[つくばEXP]駅 徒歩12分
東京メトロ日比谷線 三ノ輪駅 徒歩11分
東京メトロ日比谷線 入谷駅 徒歩13分

間取り詳細

構造 鉄筋コンクリート 4階 / 10階建

面積	25.73㎡	向き	南東
----	--------	----	----

築年月	2016年8月	契約期間	普通借家契約 2年
-----	---------	------	-----------

退去日		入居時期	2025年1月23日
-----	--	------	------------

駐車場 駐輪場 バイク置き場

設備 浴室乾燥, 24時間換気システム, ガス給湯, バス・トイレ別, CS, シャワー, 2口コンロ, ガスキッチン, 温水洗浄便座, エアコン, 洗面所独立, 室内洗濯機置場, 押入, BS, モニタ付オートロック, システムキッチン, クローゼット, フローリング, 2F以上, トイレ有, ガスコンロ, ユニットバス, ガスコンロ設置済, バス有, シューズボックス, 洗面化粧台, TVインターホン, セキュリティ会社加入済, デザイナーズ, メールボックス, エレベーター, 外壁タイル張り, 管理室, 宅配BOX

入居諸条件 ペット可, 事務所不可, 二人入居可

損害保険 要 23,000円(2年)

保証会社 可 保証会社必須/～50%

備考 ■入居中サポート/21450円 ■抗菌代/17600円 ■事務手数料/11000円 ■保証会社必須/～50% ■保険/23000円 ■鍵費用/22000円 ■契約期間(2年普借)※違約金有☆AZPの賃料+1万円でスーパーゼロプラン適用★0 ■ペット飼育時条件有

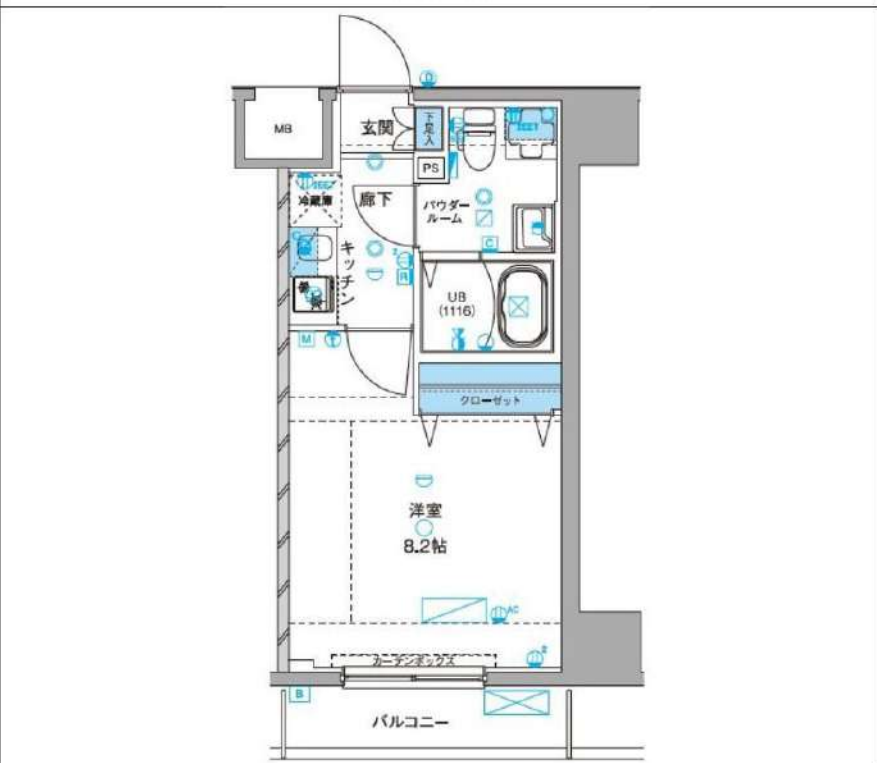
外観



その他



間取り図



新宿本店 新宿区新宿3-21-4新宿ニュータウンビル1階
TEL: 03-6279-2032



みずいばや
水商売のお部屋



あずま通り店 新宿区歌舞伎町1-8-3良川ビル2階
TEL: 03-6205-5732

ベルグレード浅草 202

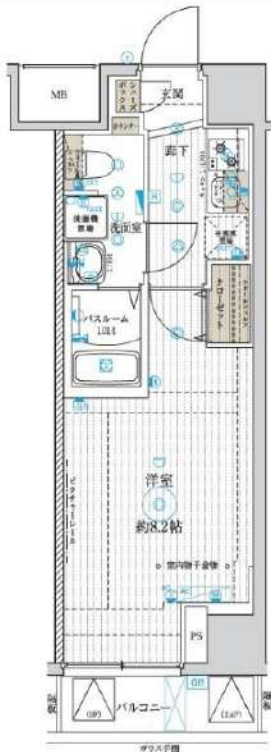
物件種別	間取り	賃料	管理費等
マンション	1K	94,000円	15,000円

【Wi-Fiインターネット無料※FGBB】ペット可 築浅高級分譲賃貸マンション

【Wi-Fiインターネット無料※FGBB】ペット可 築浅高級分譲賃貸マンション

外観

その他

間取り図


敷金/保証金	0円	礼金/権利金	0円
敷引/償却金	0円	更新料	1.5ヶ月(新賃料)
更新事務手数料			
その他費用			
物件所在地	東京都台東区浅草5丁目19-7		
交通	つくばエクスプレス 浅草[つくばEXP]駅 徒歩9分 東京メトロ銀座線 浅草駅 徒歩16分 都営浅草線 浅草駅 徒歩15分		
間取り詳細			
構造	鉄筋コンクリート 2階 / 11階建		
面積	25.07㎡	向き	南東
築年月	2022年9月	契約期間	普通借家契約 2年
退去日		入居時期	即入居
駐車場	バイク置き場		
設備	24時間換気システム, 浴室乾燥, ガス給湯, バス・トイレ別, CS, シャワー, 2口コンロ, ガスキッチン, 漏水洗浄便座, エアコン, 室内洗濯機置場, 押入, BS, 人感照明センサー, モニタ付オートロック, シューズボックス, ネット使用料不要, クローゼット, フローリング, 2F以上, トイレ有, ガスコンロ, ユニットバス, バス有, システムキッチン, 洗面化粧台, TVインターホン, デザイナーズ, エレベーター, 外壁タイル張り, 風除室, 宅配BOX		
入居諸条件	ペット可, 事務所不可, 二人入居可		
損害保険	要 23,000円(2年)		
保証会社	可 保証会社必須/～50%		
備考	■入居中サポート/21450円 ■抗菌代/17600円 ■事務手数料/11000円 ■保証会社必須/～50% ■保険/23000円 ■鍵費用/22000円 ■契約期間(2年普通借)※違約金有☆AZPの賃料+1万円でスーパーゼロプラン適用★50 ■ペット飼育時条件有		

新宿本店 新宿区新宿3-21-4新宿ニュータウンビル1階
TEL: 03-6279-2032



みずべや
水商売のお部屋

あずま通り店 新宿区歌舞伎町1-8-3良川ビル2階
TEL: 03-6205-5732

貸マンション

浅草橋駅

プレール・ドゥーク秋葉原EAST 901

間取り
1K

専有面積
25.80㎡

築年月
2008年11月



チェックポイント！

主要採光面：北向き、分譲タイプ、角部屋、B・T別、B・T同室、浴室乾燥機、トイレ、温水洗浄便座、洗面台、ガスコンロ可、システムキッチン、クローゼット、室内洗濯機置場、給湯、都市ガス、フローリング、エアコン、CS、BS端子、CATV、インターネット使用料無料、オートロック、モニタ付インターホン、防犯カメラ、バルコニー、エレベーター、宅配BOX



物件種目	貸マンション
最寄駅	浅草橋
間取タイプ	1K
賃貸条件	賃料 97,000円 礼金1ヶ月 敷金なし 保証金なし

物件所在地	東京都台東区浅草橋5丁目		
交通	JR総武・中央緩行線 浅草橋 徒歩7分		
建物	建物名	プレール・ドゥーク秋葉原EAST 901	
	構造・規模	RC 12階建/9階部分	
	使用部分積	25.80㎡	
	間取内訳	K0 洋8.4 バス0 洗面所0 トイレ0 玄関・廊下0	
築年月	2008年11月	契約期間	2年
管理費等	なし 共益費8,000円/月 雑費なし		
駐車場	有 33,000円/月		
現況	居住中	入居可能時期	2025年2月27日予定
設備	B・T別、B・T同室、浴室乾燥機、トイレ、温水洗浄便座、洗面台、ガスコンロ可、システムキッチン、クローゼット、室内洗濯機置場、給湯、都市ガス、フローリング、エアコン、CS、BS端子、CATV、インターネット使用料無料、オートロック、モニタ付インターホン、防犯カメラ、バルコニー、エレベーター...		
保険等	要 2年		
備考	3駅7路線利用可能！角部屋・洋室約8.4帖・独立洗面台完備 スマートロック登録費：27,500円 木下の消毒サービス：26,400円 定額ルームクリーニング：63,800円 木下の賃貸 友の会費：1,980円/月 更新料：新賃料1.25ヶ月 賃貸保証：加入要 株式会社木下グループ 初回保証料月額総費用の80%、利用手数料550円、継続保証料20,000円 (2 利用駅1：都営大江戸線 新御徒町 徒歩9分 利用駅2：東京メトロ日比谷線 秋葉原 徒歩11分)		

新宿本店

新宿区新宿3-21-4新宿ニュータワービル1階
TEL：03-6279-2032



みずいばや
水商売のお部屋



あずま通り店

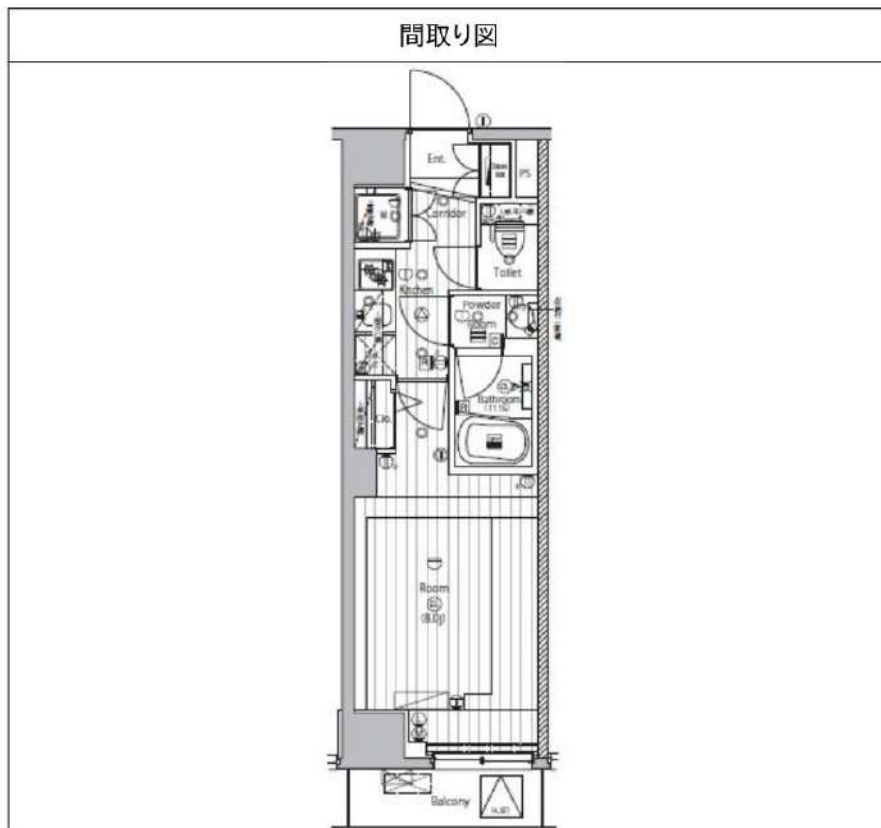
新宿区歌舞伎町1-8-3良川ビル2階
TEL：03-6205-5732

プレミアムキューブG上野 304

物件種別	間取り	賃料	管理費等
マンション	1K	112,000円	15,000円

**【インターネットWifi無料!※Cims light】ペット2匹可 高級分譲
賃貸マンション**

【インターネットWifi無料!※Cims light】ペット2匹可 高級分譲賃貸マンション



敷金/保証金	112,000円	礼金/権利金	112,000円
敷引/償却金	112,000円	更新料	1.5ヶ月(新賃料)
更新事務手数料			
その他費用			
物件所在地	東京都台東区元浅草1丁目20-4		
交通	東京メトロ銀座線 稲荷町駅 徒歩3分 山手線 上野駅 徒歩9分 都営大江戸線 新御徒町駅 徒歩4分		
間取り詳細			
構造	鉄筋コンクリート 3階 / 11階建		
面積	25.36㎡	向き	西
築年月	2015年9月	契約期間	普通借家契約 2年
退去日		入居時期	2025年2月19日
駐車場	駐輪場 バイク置き場		
設備	浴室乾燥, ガス給湯, バス・トイレ別, CS, シャワー, 2口コンロ, ガスキッチン, 温水洗浄便座, エアコン, 洗面所独立, 室内洗濯機置場, 押入, BS, シューズボックス, モニタ付オートロック, 洗面化粧台, ネット使用料不要, クローゼット, フローリング, トイレ有, ガスコンロ, ユニットバス, バス有, システムキッチン, TVインターホン, デザイナーズ, エレベーター, 外壁タイル張り, 宅配BOX		
入居諸条件	ペット可, 事務所不可, 二人入居可		
損害保険	要 23,000円 (2年)		
保証会社	必須 保証会社必須/～50%		
備考	■入居中サポート/21450円 ■抗菌代/17600円 ■事務手数料/11000円 ■保証会社必須/～50% ■保険/23000円 ■鍵費用/22000円 ■契約期間(2年普借)※違約金有☆AZPの賃料+1万円でスーパーゼロプラン適用★0 ■ペット飼育時条件有		

新宿本店 新宿区新宿3-21-4新宿ニュートワビル1階
TEL: 03-6279-2032



みずべや
水商売のお部屋



あずま通り店 新宿区歌舞伎町1-8-3良川ビル2階
TEL: 03-6205-5732

物件ID:13399*45

木下の賃貸
KINOSHITA GROUP

プレール・ドゥーク文京湯島

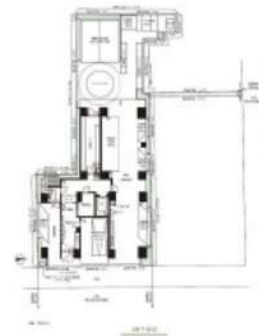
住み替え応援システムRe+Room
家賃でポイントがたまる！
住み替えて使ってお得！

安心管理システム24時間管理
学生・女性にオススメ

駅徒歩1分のペット可マンション 10分圏内で5駅利用可！多方面へ移動される方におススメ！

インターネット基本使用料無料(BBMネット)Wi-Fi 完備

★PET'S ALL RIGHT★無料にて利用可。ペットの体調を24時間サポート



新生活応援
家具家電リース

【配送料無料】 【設置無料】 【撤去無料】

1K	4ヶ月	9,900円
1K	10ヶ月	9,900円
1K	4ヶ月	5,500円
1K	10ヶ月	5,500円
1K	4ヶ月	4,400円
1K	10ヶ月	4,400円

木下の賃貸 友の会
詳細はこちら▶



※図面と現況が異なる場合には現況を優先とします。

ACCESS

東京メトロ千代田線 湯島駅 徒歩1分

都営大江戸線 上野御徒町 徒歩5分
東京メトロ銀座線 上野広小路 徒歩5分

1304号室

賃料 118,000円

管理費 10,000円

敷金 0ヶ月 礼金 1ヶ月

OUTLINE

間取り	1K	タイプ		専有面積	26.22㎡
入居日	2025年02月中旬	内見			2/1~内見予定
「木下の賃貸」友の会費		1,980 円(税込)/月額			
所在地 東京都文京区湯島3丁目25-10					
構造	RC造	規模	15階建13階		
竣工日	2021年07月	総戸数	74戸		
駐車場施設	有	空き	キノシタコミュニティへ要確認		
駐輪場施設	有	空き	キノシタコミュニティへ要確認		
駐車場敷金	なし	駐車場賃料			
ペット飼育	相談	ペット飼育の場合の敷金	敷金2ヶ月支払		
方位	西	ガス	バルレットガス推奨		
建物管理会社	株式会社キノシタコミュニティ		電気	バルレット電気推奨	

LEASE CONDITION

契約期間	2年	更新料	新賃料	1.25	ヶ月
解約予告	1ヶ月前に文書で当社宛に通知				
スマートロック登録費用	27,500 円(税込)	消毒代	26,400 円(税込)		
定額ルームクリーニング代	63,800 円(税込)				

EQUIPMENT

オートロック	○	洗濯機置場	○	バルコニー	○
エレベーター	○	浴室乾燥機	○	CATV	○
TVモニター付きインターフォン	○	洗浄機能付暖房便座	○	BSアンテナ	○
宅配ボックス	○	追い焚き	○	CSアンテナ	○
ガスコンロ	○	居室床材フローリング	○	カーシェアリング	○
IHクッキングヒーター	○	エアコン	○		
独立洗面台	○	浄化槽	○		

備考

1)保証会社加入必須。木下グループ保証：初回保証料80%、利用手数料月額550円(税込)、継続保証委託料20,000円(2年毎)

2)木下の賃貸友の会加入必須。入居者補償制度、住まいのトラブル緊急サポート等のサービスを提供。月額1,980円(税込)~/法人プラン月額990円(住まいのトラブル緊急サポートのみ)

3)12か月未満の解約時、賃料1か月分の違約金が御座います。

4)CATV、BS・CS110”、インターネット等(導入されているか否かは要確認)には別途契約、費用がかかります。

5)BBM-NET完備。月額基本使用料は無料ですがオプションサービス(物件により利用できない場合があります)には別途費用がかかります。

新宿本店

新宿区新宿3-21-4新宿ニュータワービル1階
TEL: 03-6279-2032



みずや
水商売のお部屋



あずま通り店

新宿区歌舞伎町1-8-3良川ビル2階
TEL: 03-6205-5732

RENECAT導入済物件★消臭抗菌効果が半永久持続
★家具・家電付賃貸へ変更可★すぐお住まいになれます

Access

東京メトロ銀座線
「浅草」駅徒歩 9分

都営浅草線
「浅草」駅徒歩 10分



0801 号室 専有面積 40.16㎡

間取 1LDK

賃料 **167,000** 円/月

共益費 15,000 円/月

物件概要

所在地 / 東京都台東区浅草6丁目26-11
構造・規模 / 鉄骨造 10階建
総戸数 / 61 戸
築年月 / 2016年07月28日
入居日 / 2025年02月07日

契約条件

敷金0ヶ月・礼金0ヶ月

保証システム利用料:家賃総額の55%(最低金額5.5万円)
24Hサポート料22,000円/1年・鍵交換代22,000円
室内抗菌処理代17,600円事務手数料11,000円
当社指定賃貸入居者総合保険加入の事(別途費用)
※賃料口座引落し(口座振替手数料:月額550円)
普通賃貸借1年契約(更新型)※
※1、2回目の更新時5%の賃料改定あり。更新料は1回のみ。
2回目以降の更新料は無い為、安心して永くお住まいいただけます

- スタイリッシュな外観タイル貼り
- カラーTVモニター付オートロック
- 24時間マンションセキュリティ
- 鍵デッドボルトと防犯サムターン
- 床フローリング仕様(白基調)
- エアコン2基標準装備
- オリジナルシステムキッチン
- 2口ガスコンロ
- 温水シャワートイレ
- ★浴室換気乾燥暖房機
- お湯張り機能付きバス
- シャンプードレッサー洗面台
- 収納便利なクローゼット
- BS/110°CS/CATV(別途費用)
- 24時間受取可能宅配BOX
- 24時間利用可能ゴミ置場
- 駐輪場初回登録料5,500円
- 月極駐車場(空き状況、条件等要確認)
- ※駐車場サイズ規定有り
- 2人入居・外国籍入居可能/海外審査可能



24時間安心サポート

設備のトラブルに24時間365日の受付体制

医療健康サービス 24

看護師が24時間365日相談可※適用条件有

※図面と現況が異なる場合、現況優先とさせていただきます。

新宿本店

新宿区新宿3-21-4新宿ニューターワビル1階
TEL: 03-6279-2032



みずべや
水商売のお部屋



あずま通り店

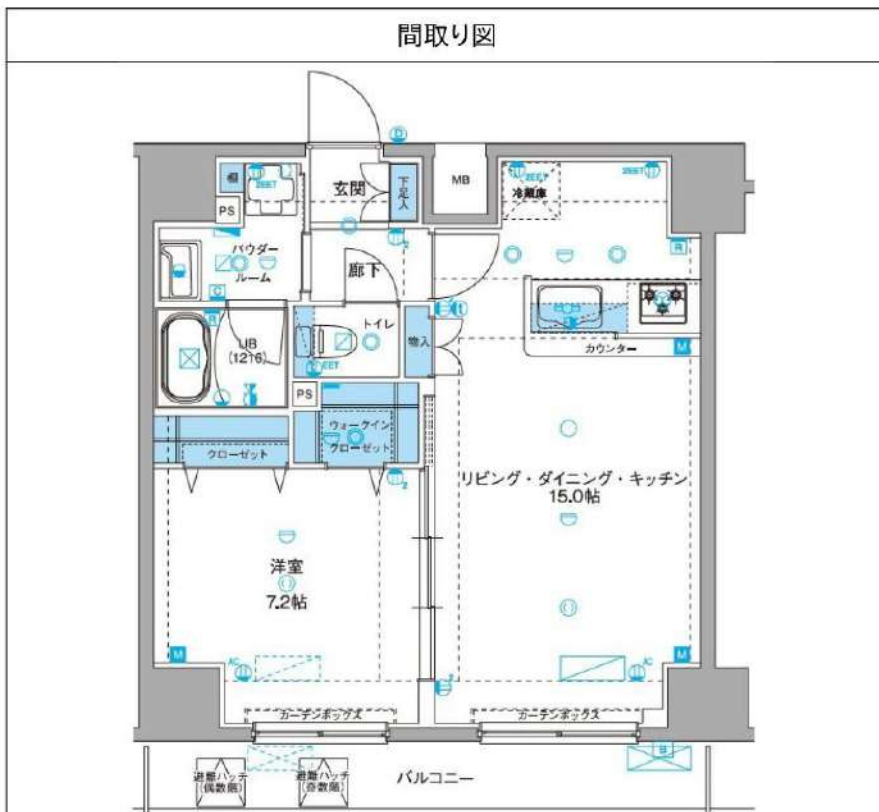
新宿区歌舞伎町1-8-3良川ビル2階
TEL: 03-6205-5732

ジェノヴィア浅草IIIグリーンヴェール 402

物件種別	間取り	賃料	管理費等
マンション	1LDK	170,000円	21,000円

ペット可 高級分譲賃貸マンション

ペット可 高級分譲賃貸マンション



敷金/保証金	170,000円	礼金/権利金	170,000円
敷引/償却金	170,000円	更新料	1.5ヶ月 (新賃料)
更新事務手数料			
その他費用			
物件所在地	東京都台東区千束3丁目27番13号		
交通	つくばエクスプレス 浅草[つくばEXP]駅 徒歩12分 東京メトロ日比谷線 三ノ輪駅 徒歩11分 東京メトロ日比谷線 入谷駅 徒歩13分		
間取り詳細	LDK 13.00畳, 洋室 5.20畳		
構造	鉄筋コンクリート 4階 / 10階建		
面積	50.75㎡	向き	南東
築年月	2016年8月	契約期間	普通借家契約 2年
退去日		入居時期	2025年3月10日
駐車場	駐輪場 バイク置き場		
設備	3口以上コンロ, BS, CS, TVインターホン, インターホン, エアコン, オートロック, ガスキッチン, ガスコンロ, ガスコンロ設置済, ガス給湯, クローゼット, システムキッチン, シャワー, シューズボックス, トイレ有, バス・トイレ別, バス有, フローリング, モニタ付オートロック, ユニットバス, 温水洗浄便座, 光ファイバー, 高速ネット対応, 室内洗濯機置場, 収納有, 洗面化粧台, 洗面所独立, 洗面台, 追い焚き風呂, 浴室乾燥, セキュリティ会社加入済, デザイナーズ, メールボックス, エレベーター, 外壁タイル張り, 管理室, 宅配BOX		
入居諸条件	ペット可, 事務所不可, 二人入居可		
損害保険	要 25,000円 (2年)		
保証会社	可 保証会社必須/～50%		
備考	■入居中サポート/21450円 ■抗菌代/17600円 ■事務手数料/11000円 ■保証会社必須/～50% ■保険/25000円 ■鍵費用/25300円 ■契約期間(2年普借) ※違約金有☆AZPの賃料+1万円でスーパーゼロプラン適用★0 ■ペット飼育時条件有		

新宿本店

新宿区新宿3-21-4新宿ニュータウンビル1階
TEL: 03-6279-2032



みずべや
水商売のお部屋



あずま通り店

新宿区歌舞伎町1-8-3良川ビル2階
TEL: 03-6205-5732