

# プレール三田

住み替え応援システムRe・Room  
専業主婦でポイントがたまる！  
住み替えで使ってください！

安心管理システム24時間管理  
学生・女性にオススメ

駅徒歩5分！設備グレードUPしています！ウォシュレット/IHコンロ等

TVカメラ付オートロック！宅配ボックス！24時間対応ゴミ置場！

契約時、定額ルームクリーニング代63,800円(税込) ※居室内喫煙禁止



**新生活応援**  
**家具家電リース**

新生活応援家具家電リース

4畳	5,500円	10畳	9,900円
6畳	4,400円	8畳	8,800円

■ ACCESS

東京メトロ南北線 白金高輪駅 徒歩5分

JR山手線 田町 徒歩14分  
都営大江戸線 麻布十番 徒歩16分

204号室	賃料	80,000円
	管理費	8,000円
	敷金 0ヶ月 礼金 1ヶ月	

■ OUTLINE

間取り	1K	タイプ		専有面積	19.98㎡
入居日	2025年03月上旬		内見	2月16日	
「木下の賃貸」本の会費 1,980 円(税込)/月額					
所在地	東京都港区三田5丁目13-9				
構造	RC造	規模	地上6階 地下1階建2階		
竣工日	1999年06月	総戸数	77戸		
駐車場施設	無	空き	無		
駐輪場施設	有	空き	要確認		
駐車場敷金	なし	駐車場賃料	0 円/月額		
ペット飼育	不可	ペット飼育の場合の敷金			
方位	北東	ガス	パレットガス推奨		
***** 株式会社キノシタコミュニティ		電気	パレット電気推奨		

■ LEASE CONDITION

契約期間	2年	更新料	新賃料	1.25	ヶ月
解約予告	1ヶ月前に文書で当社宛に通知				
スタート時の登録費用	27,500 円(税込)	消毒代	26,400 円(税込)		
定額ルームクリーニング代	63,800 円(税込)				

■ EQUIPMENT

オートロック	○	洗濯機乾燥機	○	バルコニー	○
エレベーター	○	浴室乾燥機	○	CATV	○
TVモニター付インターホン	○	洗濯機付収納庫	○	BSアンテナ	○
宅配ボックス	○	高い天井	○	CSアンテナ	○
ガスコンロ	○	厨房床材フローリング	○	カーシェアリング	○
料理キッチンヒーター	○	エアコン	○		
相互洗濯台	○	浄化槽	○		

備考

①保証会社加入必須。  
木下グループ保証: 初回保証料80%、利用手数料月額550円(税込)、継続保証委託料20,000円(2年毎)

②木下の賃貸友の会加入必須。入居者補償制度(火災保険)、住まいのトラブル緊急サポート等のサービスを提供。  
単身タイプ月額1,980円(税込)→2,640円(税込)/法人プラン月額950円(住まいのトラブル緊急サポートのみ)

③2か月未満の解約時、賃料1か月分の違約金が賦課します。

④CATV、BS・CS110°、インターネット等(導入されているか否かは要確認)には別途契約、費用がかかります。

⑤定額ルームクリーニング費用が募集時に設定されている場合、契約時にお支払い頂きます。

※図面と現況が異なる場合には現況を優先とします。

**新宿本店**

新宿区新宿3-21-4新宿ニュータウンビル1階  
TEL: 03-6279-2032



**みずべや**  
水商売のお部屋



**あずま通り店**

新宿区歌舞伎町1-8-3良川ビル2階  
TEL: 03-6205-5732

先行契約! 内見は『内見予約くん』! 申込は『申込受付くん』!

# ハイシティビル - 301号室

## 1DK 85,000円

南北線 白金高輪 徒歩 8分

最上階、角部屋、独立洗面台完備! キッチンコンロは残置物です

共益費5,000円  
礼金1ヶ月 敷金1ヶ月

日比谷線 広尾 徒歩 12分  
都営三田線 白金台 徒歩 12分

所在	東京都港区白金3丁目15-16		
同取詳細	DK(6畳) 洋(7.5畳)		
構造・階建	RC3階/3階建		
専有面積	29㎡	建物種別	マンション
築年月	1979年9月	開口向き	東
入居時期	2025年1月下旬	更新料	1ヶ月
損保	要2万円2年		
契約期間	普通賃借(2年)		
保証会社	加入要(いえらぶパートナーズ/利用費用50%)		
駐車場	-		
入居諸条件	ペット不可 楽器不可		
その他費用	24時間サポート(必須) 16,500円、書類作成費(必須) 11,000円、1箇所鍵交換(必須) 22,000円、虫駆除サービス(任意) 16,500円、除菌サービス(任意) 16,500円		
周辺施設	白金アエルシティまで656m 肉のハナマサ南麻布店まで259m ローソン白金三光店まで161m トモズ白金プラザ店まで688m 北里研究所病院まで222m		
設備	ガス:都市、バス1箇所、トイレ1箇所、エアコン、室内洗濯機置場、バストイレ別、シャワー、洗面所独立、洗面台、最上階、角部屋、2面採光、バルコニー、フローリング、収納1箇所、クローゼット、集合郵便受け、ゴミ置場、地上デジタル		
備考	※先行契約 ※内見は内見予約くん・申込は申込受付くん ※外国籍可 ※生保・高齢者・法人契約相談可 ※初回保証料は総賃料の50%(更新料:1.2万円/年 振替手数料:550円/税込) ※外国籍でも初回保証料等の変更無 ※イケアの初回保証料は総賃料の100% ※解約時にイケア・エフ・エフの費用負担有 ※短期解約違約金有(6ヶ月未満総賃料2ヶ月分、1年未満総賃料1ヶ月分) ※申込時にはイケアの条件を要確認 ※ワンの2/4は残置物、4駅利用可、4浴続利用可		



※掲載情報と現状が異なる場合は現状が優先となります。

新宿本店

新宿区新宿3-21-4新宿ニュータワービル1階  
TEL: 03-6279-2032



みずべや  
水商売のお部屋



あずま通り店

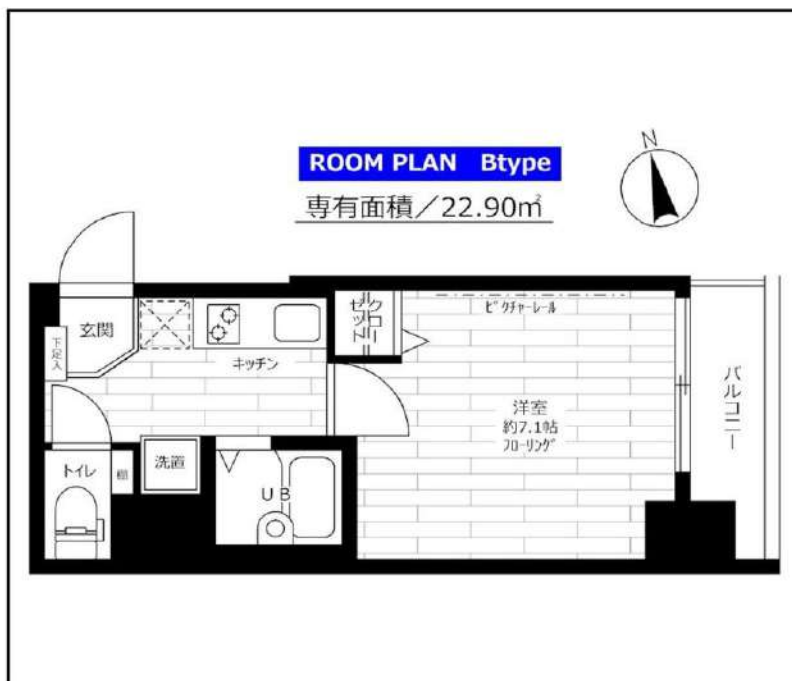
新宿区歌舞伎町1-8-3良川ビル2階  
TEL: 03-6205-5732

# 分譲型賃貸マンション

都営浅草線 三田（東京）駅まで 徒歩5分

山手線 田町（東京）駅まで 徒歩6分

管理室,システムキッチン,ガスコンロ設置済,2ロコンロ,ガスレンジ付,グリル,ガスキッチン,バス・トイレ別,浴室乾燥,温水洗浄便座,バス有,トイレ有,洗面台,シャワー,エアコン,BS,CATV,電話2回線,ネット専用回線,TVインターホン,インターホン,2F以上,防犯カメラ,オートロック,モニタ付オートロック,給湯,エレベーター,24時間ゴミ出し可,敷地内ゴミ置き場,宅配BOX,冷房,暖房,外壁タイル張り,分譲タイプ,フローリング,室内洗濯機置場,クローゼット,シューズボックス,玄関収納,収納有,角住戸



※この図面は販売図面をもとに作成しております。図面と異なる場合は現況を優先となります。

## ステージファースト慶應三田

賃料	801号室 97,000円		
構造	鉄骨鉄筋コンクリート造 地上階数 12階		
交通	都営浅草線 三田（東京）駅まで 徒歩5分		
所在地	東京都港区芝5丁目14-17		
完成	2002年8月	専有面積	22.90㎡
現況	空室	入居時期	即入居
敷金	1ヶ月	共益費	5,000円
礼金	2ヶ月	契約終了時 敷金償却	1ヶ月
契約期間	普通 2年間	解約予告	1ヶ月前
更新料	新賃料1ヶ月	火災保険	20,000円(2年)
保証会社	必須	保証人	不要
契約条件	[一時金] アクト安心ライフ24:16500円 鍵交換代:22000円 [月次費用] システム利用料:275円 月額保証料:800円 初回保証料:月額費用の40% (GTN使用時50%~100%) ペット(不可), 外国人入居(相談), 楽器使用(不可), 事務所(不可), 法人(相談)		

★入居前に各種施工ができます! 防虫施工 22,000円 光触媒コーティング33,000円

新宿本店

新宿区新宿3-21-4新宿ニューワークビル1階  
TEL: 03-6279-2032



みずぺぱ  
水商売のお部屋



あずま通り店

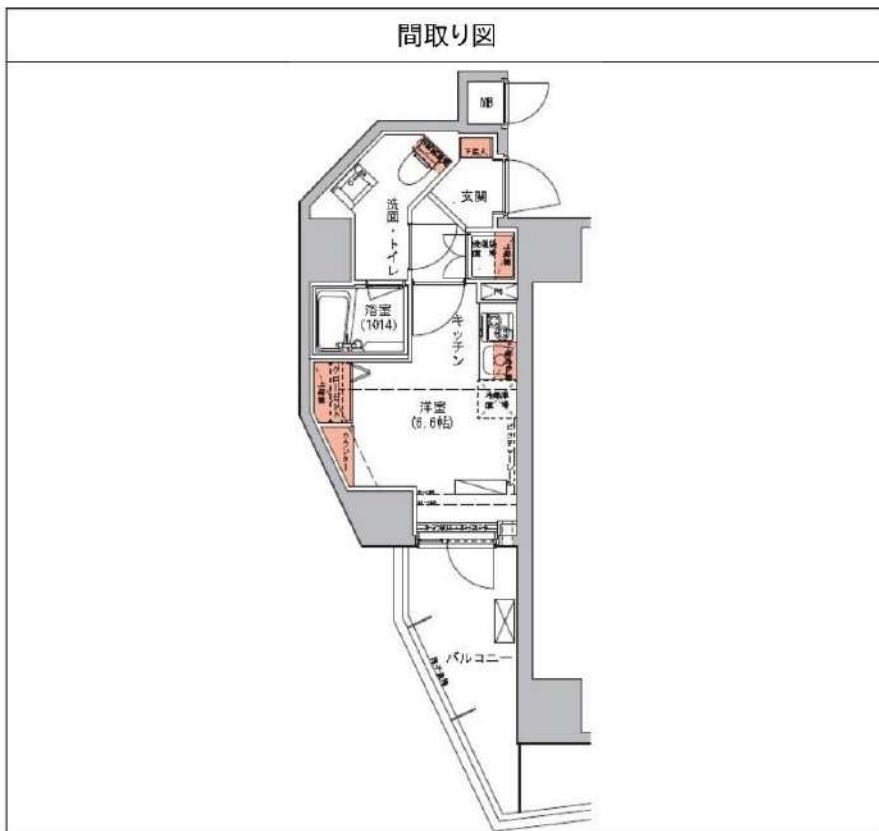
新宿区歌舞伎町1-8-3良川ビル2階  
TEL: 03-6205-5732

# ハーモニーレジデンス三田 603

物件種別	間取り	賃料	管理費等
マンション	1R	108,000円	15,000円

**ペット可 高級分譲賃貸マンション 設備やセキュリティー面も充実**

ペット可 高級分譲賃貸マンション 設備やセキュリティー面も充実



※図面と異なる場合は現況を優先となります。

敷金/保証金	108,000円	礼金/権利金	108,000円
敷引/償却金	108,000円	更新料	1.5ヶ月 (新賃料)
更新事務手数料			
その他費用			
物件所在地	東京都港区三田3丁目14-13		
交通	都営浅草線 三田駅 徒歩4分 山手線 田町駅 徒歩6分 山手線 高輪ゲートウェイ駅 徒歩15分		
間取り詳細			
構造	鉄筋コンクリート 6階 / 14階建		
面積	20.80㎡	向き	北西
築年月	2014年6月	契約期間	普通借家契約 2年
退去日		入居時期	2025年2月12日
駐車場	駐輪場		
設備	浴室乾燥, 24時間換気システム, ガス給湯, バス・トイレ別, CS, シャワー, 2口コンロ, ガスキッチン, 温水洗浄便座, エアコン, 洗面所独立, 室内洗濯機置場, 押入, BS, CATV, シューズボックス, モニタ付オートロック, 洗面化粧台, クローゼット, フローリング, トイレ有, ガスコンロ, ユニットバス, バス有, システムキッチン, TVインターホン, デザイナーズ, エレベーター, 外壁タイル張り, 宅配BOX		
入居諸条件	ペット可, 事務所不可, 二人入居可		
損害保険	要 22,000円 (2年)		
保証会社	必須 保証会社必須~50%(最低保証料5万円)		
備考	<ul style="list-style-type: none"> <li>■入居中サポート/21450円 ■抗菌代/17600円 ■事務手数料/11000円 ■保証会社必須~50%(最低保証料5万円) ■保険/22000円 ■鍵費用/22000円 ■契約期間(2年普借) ※違約金有</li> <li>☆AZPの賃料+1万円でスーパーゼロプラン適用★0 ■ペット飼育時条件有</li> </ul>		

新宿本店

新宿区新宿3-21-4新宿ニュータワービル1階  
TEL: 03-6279-2032



みずべや  
水商売のお部屋



あずま通り店

新宿区歌舞伎町1-8-3良川ビル2階  
TEL: 03-6205-5732

# ネット込有/最寄り駅徒歩2分

防犯カメラ,外壁タイル張り,分譲タイプ,駅前,2F以上,オートロック

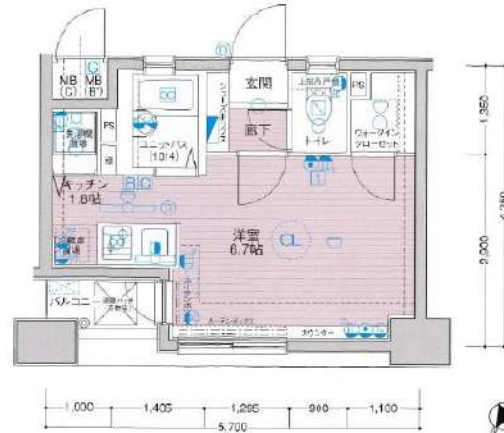
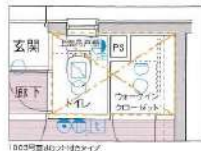
【外観】



【間取り図】

**B'**  
type

専有面積/21.94㎡(6.63帖)  
バルコニー面積/1.98㎡(0.56帖)



※図面と現状が異なる場合は現状優先となります。

賃料	120,000円		
管理費等	15,000円	間取り	1R
敷金	無	礼金	1ヶ月
敷引 償却金	- -	保証金	-
建物名	メインステージ六本木		
物件種別	マンション	号室	0503号室
建物所在地	東京都港区六本木3丁目9-11		
交通	都営大江戸線 六本木 徒歩2分 東京メトロ南北線 六本木一丁目 徒歩8分		
間取詳細			
構造・規模	鉄骨鉄筋コンクリート 10階建 5階		
専有面積	22.64㎡	向き	北
築年月	2002年2月28日	契約期間	2年
入居時期	2025年3月中旬予定	更新料	1.5ヶ月(新賃料)
損害保険	有 15,000円 24ヶ月		
駐車場			
設備	エレベーター,風除室,宅配BOX,システムキッチン,ガスコンロ設置済,ガスキッチン,バス・トイレ別		
その他費用	[一時金] AMLクラブサポート費(契約時請求):16,500円 退去時鍵交換費用(契約時請求):29,700円 ハウスクリーニング費用(退去時請求):49,500円 [備考] ①短期解約違約金有②エアコンクリーニング費用(1台あたり16,500円税込み・退去時請求)		
入居諸条件	ペット不可 事務所不可 楽器等の使用不可 法人可		
保証会社	必須 50%~		
備考	引越し業者指定 保証会社必須 退去時要清掃代 解約予告50日前 電力業者指定有 ネット込(つなぐネット)		

情報更新日 2025年1月17日

No.01530503

**新宿本店** 新宿区新宿3-21-4新宿ニューターワビル1階  
TEL: 03-6279-2032



**みずべや**  
水商売のお部屋



**あずま通り店** 新宿区歌舞伎町1-8-3良川ビル2階  
TEL: 03-6205-5732

地下鉄4路線利用可能！

### 物件概要

物件名 : パークリクス東麻布mono  
所在地 : 〒106-0044 東京都港区東麻布1丁目10-14  
構造規模 : RC 地上13階 地下1階建て 地上3階部分  
築年月 : 2014年2月  
契約期間 : 普通借家 2年(更新料:1ヶ月(新賃料))  
間取り : 1K 専有面積 : 25.16㎡

### 賃料・募集条件

賃料	共益費	敷金	礼金
128,000	10,000	1ヶ月	1ヶ月

入居可能日 : 2025年2月上旬  
解約予定日 : 2024年12月28日

### 初期費用

(株)ランドインシュア : 初回:総賃料の100%(総賃料にコールセンター料を含む)、1年毎更新:15000円、決済サービス料:440円(月額)

家財保険 : 18,000 円 (2年契約:ジャパン少額短期保険)  
鍵交換代(任意) : 44,000 円~ ※入居後対応になる場合がございます。

### その他

コールセンター利用料 : 月額550円  
クリーニング代 : 退去時44,000円  
エアコン洗浄代 : 退去時13,200円(1基あたり)  
解約予告 : 2ヶ月前  
入居制限等 : 民泊不可/楽器不可/ペット不可  
短期解約違約金 : 1年未満の解約の場合、総賃料の2か月分。  
2年未満の解約の場合、総賃料の1か月分。

その他 : 【駐輪場/駐車場について】  
※解約予告2か月前。金額、空き状況等は、建物管理会社へお問い合わせください。  
三井不動産レジデンシャルサービス 03-5424-4031

### 設備等

#### ◆共用部

□オートロック □防犯カメラ □宅配ボックス □集合ポスト  
□専用ゴミ置き場有 □エレベーター

#### ◆専有部

□ダブルロック □照明器具 □ダウンライト □下駄箱 □収納スペース  
□浴室乾燥機 □温水洗浄便座 □洗面台  
□洗面所独立 □ガス給湯 □システムキッチン □24H換気システム  
□TVモニター付きインターホン □ウォークインクローゼット  
□バス・トイレ別 □室内洗濯機置き場 □2口ガスコンロ □エアコン



### LIFE INFORMATION

- マルエツ東麻布店...徒歩2分(90m)
  - まいばすけっと東麻布1丁目店...徒歩3分(190m)
  - 成城石井東麻布店...徒歩5分(350m)
- 近隣のお店が充実！便利な環境です♪

新宿本店

新宿区新宿3-21-4新宿ニュータウンビル1階  
TEL : 03-6279-2032



みずべや  
水商売のお部屋



あずま通り店

新宿区歌舞伎町1-8-3良川ビル2階  
TEL : 03-6205-5732

# ZOOM渋谷笹塚Second 308

物件種別	間取り	賃料	管理費等
マンション	1DK	131,000円	10,000円

敷金/保証金	131,000円	礼金/権利金	131,000円
敷引/償却金		更新料	1ヶ月(新賃料)
更新事務手数料			
その他費用	<small>[-一時金] 鍵交換費用(税込): 33,000円                  [月次費用] 家財保険+付帯サービス(税込): 1,735円                  (備考) ■契約時: 当月分+翌月分の賃料・管理費をお支払い頂きます ■ペット飼育時: 敷金1ヶ月追加(別途飼育相則参照・要申請書) ■解約時: ルームクリーニング費用及び借主負担分の原状回復費用をお支払い頂きます</small>		
物件所在地	東京都渋谷区笹塚3丁目43-9		
交通	京王新線 笹塚駅 徒歩10分 京王新線 幡ヶ谷駅 徒歩12分		
間取り詳細	3階: DK 6.60畳, 洋室 3.80畳		
構造	鉄筋コンクリート 3階 / 12階建		
面積	28.79㎡	向き	南
築年月	2023年7月10日	契約期間	普通借家契約 2年
退去日		入居時期	即入居
駐車場	要問合せ 駐輪場 バイク置き場		
設備	2口ガス(グリル付) 独立洗面台 脱衣室 浴室乾燥機 温水洗浄便座 フローリング 室内洗濯機置場		
入居諸条件	ペット可, 二人入居可		
損害保険			
保証会社	必須 トーシンライフ、オリコフォレントインシュア、全保連/保証料: 初回=賃料等×50%、月額=賃料等×1%		
備考	■民泊利用不可 ■自転車: 月額500円 バイク: 月額2000円(契約時2年間一括払い※台数要確認) ■部屋タイプ:H ■外国籍相談可(申込条件: 在留カード必須、日本語読み書き出来る方、連帯保証人必須: 日本人又は永住者) ■一部法人保証会社未加入時: 敷金・礼金を各1ヶ月追加 ◆内見予約は『スマート内覧』◆		

### 外観



### その他

### 間取り図



28.796㎡

※図面と異なる場合は現況を優先となります。

**新宿本店**

新宿区新宿3-21-4新宿ニュータワービル1階  
TEL: 03-6279-2032



**みずのや**  
水商売のお部屋



**あずま通り店**

新宿区歌舞伎町1-8-3良川ビル2階  
TEL: 03-6205-5732

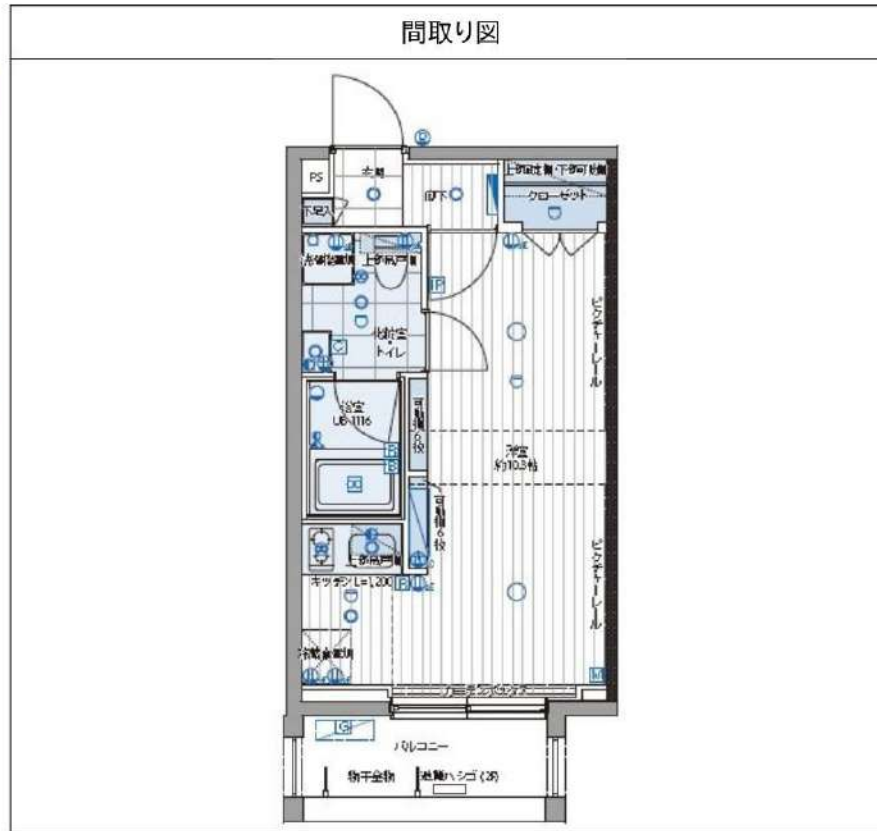
# パティナー三田台 302

物件種別	間取り	賃料	管理費等
マンション	1R	134,000円	15,000円

**【Wi-Fiインターネット無料!※FGBB】ペット可 高級分譲賃貸マンション 10帖の広々なお部屋!浴室乾燥機やエアコン、モニター付きインターホンなど設備も充実!**

【Wi-Fiインターネット無料!※FGBB】ペット可 高級分譲賃貸マンション 10帖の広々なお部屋!浴室乾燥機やエアコン、モニター付きインターホンなど設備も充実!

敷金/保証金	0円	礼金/権利金	134,000円
敷引/償却金	0円	更新料	1.5ヶ月(新賃料)
更新事務手数料			
その他費用			
物件所在地	東京都港区三田4丁目17-26		
交通	都営浅草線 泉岳寺駅 徒歩7分 東京メトロ南北線 白金高輪駅 徒歩9分 山手線 高輪ゲートウェイ駅 徒歩13分		
間取り詳細			
構造	鉄筋コンクリート 3階 / 8階建		
面積	25.46㎡	向き	北東
築年月	2015年9月	契約期間	普通借家契約 2年
退去日		入居時期	2025年4月6日
駐車場	駐輪場		
設備	浴室乾燥、ガス給湯、バス・トイレ別、CS、シャワー、2口コンロ、ガスキッチン、温水洗浄便座、エアコン、洗面所独立、室内洗濯機置場、押入、BS、モニタ付オートロック、システムキッチン、ネット使用料不要、クローゼット、フローリング、トイレ有、ガスコンロ、ユニットバス、バス有、シューズボックス、洗面化粧台、TVインターホン、デザイナーズ、エレベーター、外壁タイル張り、宅配BOX		
入居諸条件	ペット可、事務所不可、二人入居可		
損害保険	要 23,000円(2年)		
保証会社	可 保証会社必須/～50%		
備考	<ul style="list-style-type: none"> <li>■入居中サポート/21450円 ■抗菌代/17600円 ■事務手数料/11000円 ■保証会社必須/～50% ■保険/23000円 ■鍵費用/22000円 ■契約期間(2年普通借) ※違約金有 ☆AZPの賃料+1万円でスーパーゼロプラン適用 ★0 ■ペット飼育時条件有</li> </ul>		



※図面と異なる場合は現況を優先となります。

**新宿本店** 新宿区新宿3-21-4新宿ニュータワービル1階  
TEL: 03-6279-2032

**みずばや**  
水商売のお部屋

**あずま通り店** 新宿区歌舞伎町1-8-3良川ビル2階  
TEL: 03-6205-5732

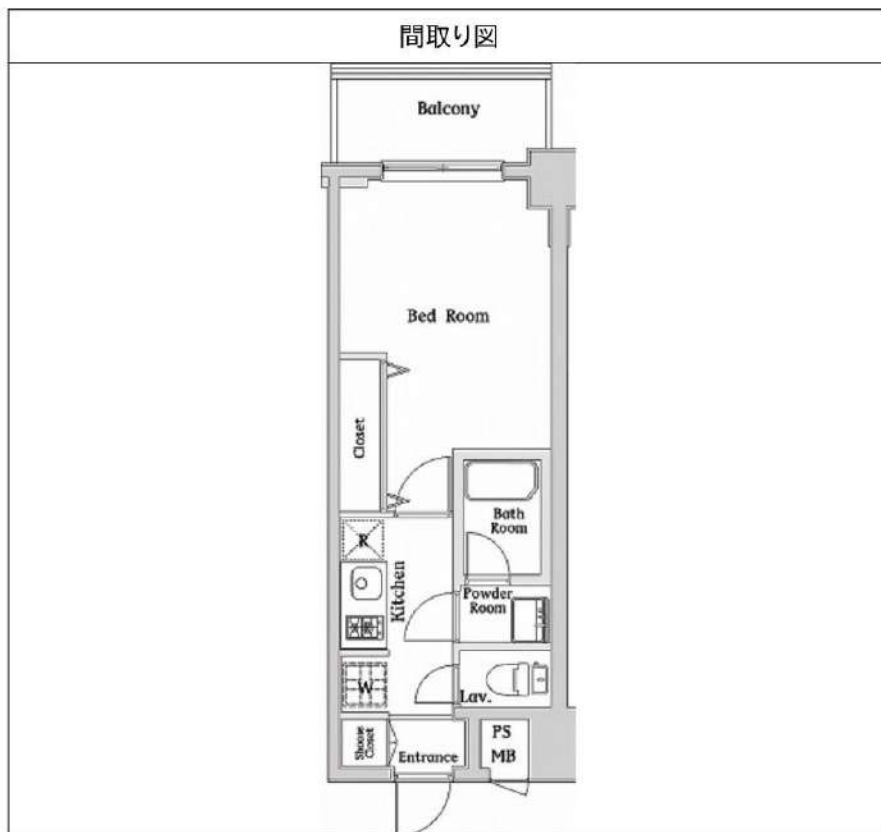


# ハーモニーレジデンス西麻布 205

物件種別	間取り	賃料	管理費等
マンション	1K	139,000円	15,000円

**ペット可 高級賃貸分譲マンション 設備やセキュリティー面も充実!**

ペット可 高級賃貸分譲マンション 設備やセキュリティー面も充実!



敷金/保証金	139,000円	礼金/権利金	139,000円
敷引/償却金	139,000円	更新料	1.5ヶ月(新賃料)
更新事務手数料			
その他費用			
物件所在地	東京都港区西麻布1丁目12-9		
交通	都営大江戸線 六本木駅 徒歩9分 東京メトロ千代田線 乃木坂駅 徒歩9分 東京メトロ銀座線 表参道駅 徒歩15分		
間取り詳細			
構造	鉄筋コンクリート 2階 / 9階建		
面積	25.76㎡	向き	西
築年月	2017年5月	契約期間	普通借家契約 2年
退去日		入居時期	2025年3月14日
駐車場			
設備	浴室乾燥, ガス給湯, バス・トイレ別, CS, シャワー, 2口コンロ, ガスキッチン, 温水洗浄便座, エアコン, 洗面所独立, 室内洗濯機置場, 押入, BS, モニタ付オートロック, システムキッチン, クローゼット, フローリング, トイレ有, ガスコンロ, ユニットバス, ガスコンロ設置済, バス有, シューズボックス, 洗面化粧台, TVインターホン, デザイナーズ, エレベーター, 外壁タイル張り, 宅配BOX, 防犯カメラ		
入居諸条件	ペット可, 事務所不可, 二人入居可		
損害保険	要 22,000円(2年)		
保証会社	必須 保証会社必須~50%(最低保証料5万円)		
備考	<ul style="list-style-type: none"> <li>■入居中サポート/21450円 ■抗菌代/17600円 ■事務手数料/11000円 ■保証会社必須~50%(最低保証料5万円) ■保険/22000円 ■鍵費用/22000円 ■契約期間(2年普借) ※違約金有</li> <li>☆AZPの賃料+1万円でスーパーゼロプラン適用★0 ■ペット飼育時条件有</li> </ul>		

※図面と異なる場合は現況を優先となります。

**新宿本店**

新宿区新宿3-21-4新宿ニュータワービル1階  
TEL: 03-6279-2032



**みずべや**  
水商売のお部屋

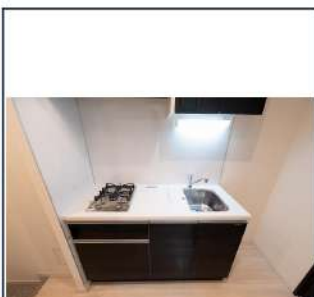
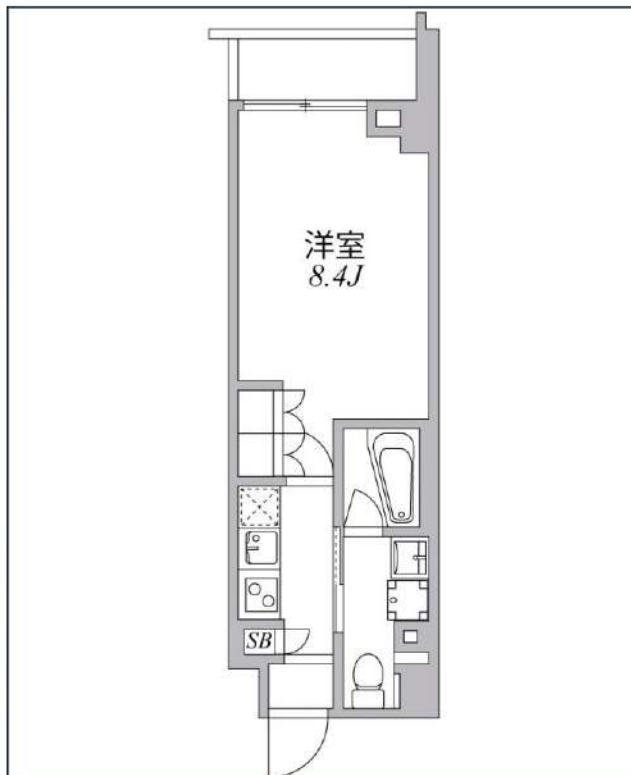


**あずま通り店**

新宿区歌舞伎町1-8-3良川ビル2階  
TEL: 03-6205-5732

# ASYL COURT 麻布十番

東京メトロ南北線「麻布十番」徒歩8分  
都営三田線「白金高輪」徒歩10分



号室	賃料	
602	141,000円	
共益費	10,000円	
敷金	141,000円	礼金 0円
所在地	東京都港区南麻布2丁目1-8	
構造・階建	RC 6階部分 / 地上9階、地下0階	
築年月	2016年11月	総戸数 56
間取り	1K	専有面積 25.52㎡
契約期間	普通借家2年	開口向き 北
保険	連帯保証人	指定しない
保証会社		
その他費用	鍵交換費用22,000円 税込、Goodプレミアムα (24Hサポートのみ) 11,000円 税抜(入居時)、住宅総合保険(フレックス)20,000円 非課税(入居時)、Goodプレミアムα 登録料2,000円/税抜(入居時)	
入居時期	即入居可	退去予定日 -
備考		

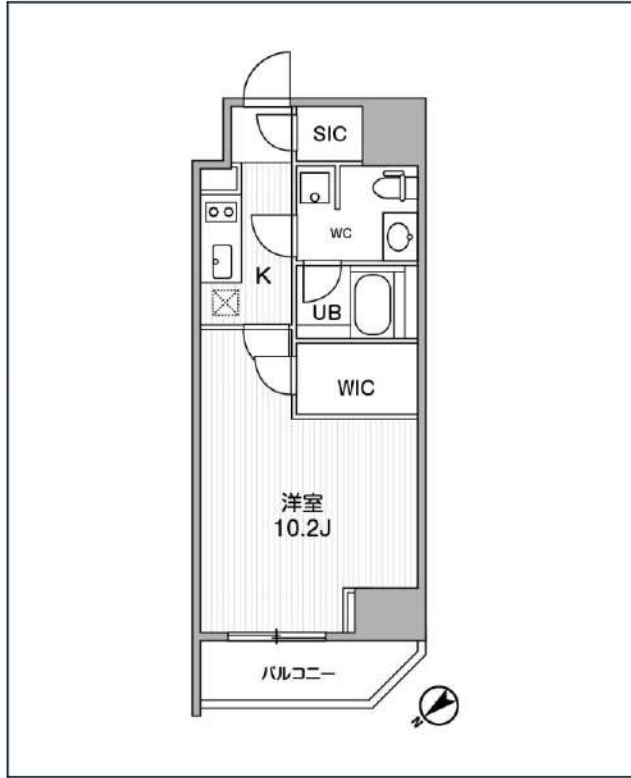
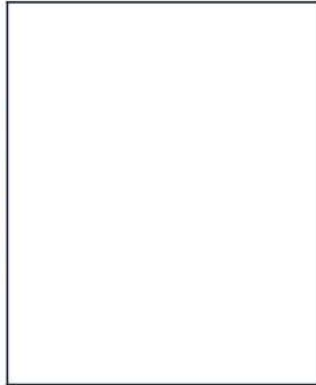
インターネット 使用料無料	オートロック	宅配ボックス	専用ゴミ置き場	浴室乾燥機	ウォシュレット	エレベーター	礼金0	洗面所独立	照明器具	洗濯機置場室内	バス・トイレ別
コンロ2口	システムキッチン	エアコン	下駄箱	防犯カメラ	集合ポスト	即入居可	フローリング	バルコニー	バルコニー	バルコニー	

※現況と図面に相違がある場合は、現況優先となります。

**新宿本店** 新宿区新宿3-21-4新宿コートワビル1階 TEL: 03-6279-2032  
  
**あずま通り店** 新宿区歌舞伎町1-8-3良川ビル2階 TEL: 03-6205-5732

# ALTERNA恵比寿

JR山手線「恵比寿」徒歩14分  
都営三田線「白金台」徒歩12分



号室	賃料	
903	172,000円	

共益費	10,000円		
敷金	0円	礼金	0円
所在地	東京都渋谷区恵比寿3丁目36-6		
構造・階建	RC 9階部分 / 地上15階、地下0階		
築年月	2017年3月	総戸数	45
間取り	1K	専有面積	34.2㎡
契約期間	普通借家2年	開口向き	北西
保険		連帯保証人	指定しない
保証会社			
その他費用	鍵交換費用24,200円 税込、Goodプレミアムα (24Hサポートのみ) 11,000円 税抜(入居時)、住宅総合保険(フレックス)28,000円 非課税(入居時)、Goodプレミアムα 登録料2,000円/税抜(入居時)		
入居時期	即入居可	退去予定日	—



※現況と図面に相違がある場合は、現況優先となります。

新宿本店 新宿区新宿3-21-4新宿ニュータウンビル1階  
TEL: 03-6279-2032



みずべや  
水商売のお部屋



あずま通り店 新宿区歌舞伎町1-8-3良川ビル2階  
TEL: 03-6205-5732