

総武線「亀戸」駅 徒歩9分 東武亀戸線「亀戸水神」駅 徒歩2分  
東武亀戸線「東あずま」駅 徒歩12分

FR :

# クレヴィスタ亀戸Ⅲ 404

東京都江東区亀戸8丁目15-3

構造 鉄筋コンクリート10階建

面積 25.55㎡

竣工 2020年1月

間取り 1K



退去予定日：2025/01/07  
方角：西



※タイプにより床・建具の色が異なりますので必ず現地をご確認ください。

### セールスポイント

2駅利用可能でアクセスの良いマンションです。暮らしを豊かにするBS・CSに対応しています。新しい日々を送るにふさわしい、きれいな室内です。宅配ボックス付きですので非対面で荷物の受け取りができます。江東区エリアや総武線亀戸付近でのお部屋探しは、当社にお任せください。お客様のニーズに合ったお部屋をご紹介します。

### スマートホーム

スマホアプリ「Space Core」で利用可。お部屋により設置されている機器が異なる場合や、非設置の物件もございますので現地をご確認ください。【機能】①スマートロック②温湿度センサー③室内防犯カメラ④赤外線家電操作機能⑤管理会社とのチャット機能など

※図面と現況が異なる場合は現況優先になります。



### ▼賃貸借条件

賃料	88,000円
共益費	15,000円
契約期間	2年
更新料	新賃料の1ヶ月
▼その他条件	
ペット	相談
法人	可
外国籍	留学生(語学/専/短) 敷金+1.5 社会人・大学生 敷金+1

※法人(保証会社不可):敷金+2ヶ月/礼金+2ヶ月  
※水・風可:敷金+1ヶ月  
※2人入居:敷金+1ヶ月  
※ペット:小型犬+1ヶ月/猫+1.5ヶ月(償却)  
※不動産業者入居不可(連保も不可)  
※民泊転貸禁止  
※先行申込可・先行契約不可

### ▼初期費用

敷金	0ヶ月
礼金	0ヶ月
保証:イオースカート	緊急連絡先40%
保証:ルームバンク 口振手数料¥330	緊急連絡先40%
保証:GTN	GTN 外国籍の方エポスグローバルプラン 総額家賃の100% +月次費用 総額家賃の2%
その他月額費用	リビングアシスト総合保険 800円
室内清掃費用	44,000円
鍵交換代	33,000円
その他初期費用	書類作成代: 11,000円
入居時期	相談2025年2月中旬

新宿本店 新宿区新宿3-21-4新宿ニュータウンビル1階  
TEL: 03-6279-2032



みずべや  
水商売のお部屋



あずま通り店 新宿区歌舞伎町1-8-3長川ビル2階  
TEL: 03-6205-5732

# ペット可高級分譲賃貸マンション MAXIV HY's 南砂町

東京メトロ東西線「南砂町」駅徒歩9分  
東京メトロ東西線「東陽町」駅徒歩14分



独立洗面台

浴室乾燥機

宅配ボックス



**ペット飼育可能**  
小型犬・猫いすれか1匹  
※飼育時は敷金プラス1ヶ月（預かり）  
退去時：消臭費・建具清掃費49,500円（税込）  
借主様負担となります。



- 物件概要
- 名称 / MAXIV HY's 南砂町 (マキシヴ ハイズ ミナミナマチ)
  - 所在地 / 東京都江東区南砂3丁目5番8号
  - 構造 / 鉄筋コンクリート造 地上8階建て
  - 竣工 / 2017年2月
  - 交通 / 東京メトロ東西線「南砂町」駅徒歩9分  
東京メトロ東西線「東陽町」駅徒歩14分

- 賃貸条件
- 礼金 / 1ヶ月
  - 敷金 / 0ヶ月
  - 更新料 / 新賃料1.5ヶ月分
  - 火災保険 / 18,000円
  - 条件 / 文書事務手数料 5,500円（税込）  
鍵交換費用 27,500円（税込）  
ステージ安心サポート24 19,800円（税込）  
振替事務手数料 330円（税込）/月  
短期解約違約金有り(1年未満1ヶ月)
  - その他 / 保証会社加入のこと  
保証人不要プランご相談可能  
初回保証料：毎月支払額の50%  
※学生プラン有り：初回保証料 10,000円～  
月額保証料 700円  
※保証会社利用しない場合は、敷金2ヶ月  
※別途留学生プラン有（連帯保証人不要）

～ご利用保証会社～  
エポスROOMID・ルームバンクインシュア  
★留学生プラン 初回：毎月支払い合計額の100～120%\*  
(最低保証料 50,000円)  
※初回 120%の場合、we chat pay/銀聯カードでの決済可  
月額保証料 700円  
※別途、賃料+管理費の2%の手数料がかかります。  
外国人サポートプラン利用料 10,800円/年（初年度より）  
※初期費用のお支払いにクレジットカード決済をご利用可  
※法人様契約の際の諸条件は別途お問い合わせください

※参考写真

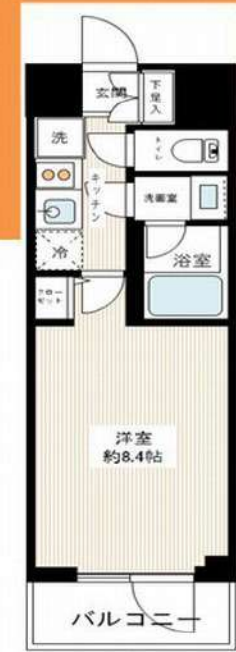


- 設備概要
- \*TVモニター付オートロック
  - \*2口ガスシステムキッチン
  - \*独立洗面化粧台
  - \*ウォシュレット
  - \*エアコン
  - \*室内洗濯機置き場
  - \*浴室換気乾燥暖房機
  - \*インターネット対応（フレッツ光）※個別契約 ※他回線不可
  - \*BS・CSアンテナ
  - \*宅配ボックス/メールボックス
  - \*敷地内ゴミ置場(24時間ゴミ出し可)
  - \*駐輪場（月額300円・ステッカー代150円/年）※空き・料金要確認

【募集条件】

号室	賃料	間取り	専有面積	現況
307	88,000円	1K	25.52㎡	2/16退去予定
606	91,000円	1K	25.52㎡	3/2退去予定

管理費 8,000円



図面と現況が異なる場合は、現況優先と致します

※ライフラインに関して※※申込自由※  
※電気含むその他ライフライン→ライフライン取扱業者からご室内  
事前にご案内をお願いします！※対象物件あり

※退去時、賃主の指定業者による室内のクリーニング費用(44,000円・税込)・エアコン内部洗浄(14,300円・税込/台)は借主様負担となります。

# ARTESSIMO MONDO 404

物件種別	間取り	賃料	管理費等
マンション	1K	89,000円	15,000円

**【インターネット無料!※UCOM光】ペット可 高級分譲賃貸マンション**

【インターネット無料!※UCOM光】ペット可 高級分譲賃貸マンション

敷金/保証金	89,000円	礼金/権利金	89,000円
敷引/償却金	89,000円	更新料	1.5ヶ月(新賃料)
更新事務手数料			
その他費用			
物件所在地	東京都江東区亀戸3丁目44-6		
交通	中央・総武線各停 亀戸駅 徒歩11分 東京メトロ半蔵門線 錦糸町駅 徒歩15分 東京メトロ半蔵門線 押上駅 徒歩17分		
間取り詳細			
構造	鉄筋コンクリート 4階 / 8階建		
面積	22.50㎡	向き	北
築年月	2013年4月	契約期間	普通借家契約 2年
退去日		入居時期	2025年1月18日
駐車場	駐輪場 バイク置き場		
設備	浴室乾燥, ガス給湯, バス・トイレ別, CS, 押入, 2口コンロ, ガスキッチン, 温水洗浄便座, エアコン, 室内洗濯機置場, シャワー, BS, モニタ付オートロック, システムキッチン, ネット使用料不要, クローゼット, フローリング, トイレ有, ガスコンロ, ユニットバス, ガスコンロ設置済, バス有, シューズボックス, 洗面化粧台, TVインターホン, デザイナーズ, エレベーター, 外壁タイル張り, 宅配BOX		
入居諸条件	ペット可, 事務所不可, 二人入居可		
損害保険	要 23,000円(2年)		
保証会社	必須 保証会社必須/～50%		
備考	■入居中サポート/21450円 ■抗菌代/17600円 ■事務手数料/11000円 ■保証会社必須/～50% ■保険/23000円 ■鍵費用/22000円 ■契約期間(2年普借)※違約金有☆AZPの賃料+1万円でスーパーゼロプラン適用★0 ■ペット飼育時条件有		

外観



その他



間取り図



※図面と異なる場合は現況を優先となります。

**新宿本店**

新宿区新宿3-21-4新宿ニュータウンビル1階  
TEL: 03-6279-2032



**みずのいちや**  
水商売のお部屋



**あずま通り店**

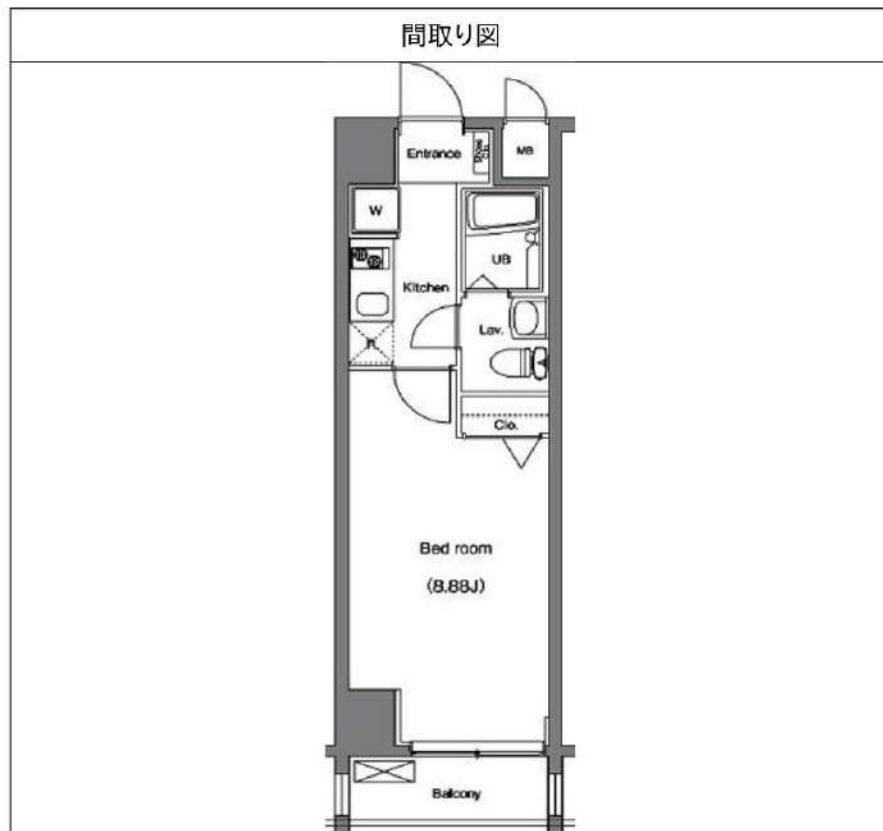
新宿区歌舞伎町1-8-3良川ビル2階  
TEL: 03-6205-5732

# ARTESSIMO ARDITO 102

物件種別	間取り	賃料	管理費等
マンション	1K	93,000円	15,000円

## 【インターネット無料!※BB4U】ペット可 高級分譲賃貸マンション

【インターネット無料!※BB4U】ペット可 高級分譲賃貸マンション



敷金/保証金	93,000円	礼金/権利金	93,000円
敷引/償却金	93,000円	更新料	1.5ヶ月(新賃料)
更新事務手数料			
その他費用			
物件所在地	東京都江東区毛利1丁目10-14		
交通	東京メトロ半蔵門線 住吉駅 徒歩3分 中央・総武線各停 錦糸町駅 徒歩10分 都営新宿線 菊川駅 徒歩11分		
間取り詳細			
構造	鉄筋コンクリート 1階 / 10階建		
面積	25.32㎡	向き	北
築年月	2011年12月	契約期間	普通借家契約 2年
退去日		入居時期	2025年1月25日
駐車場	駐輪場 バイク置き場		
設備	浴室乾燥, 24時間換気システム, ガス給湯, バス・トイレ別, CS, シャワー, 2口コンロ, ガスキッチン, 温水洗浄便座, エアコン, 室内洗濯機置場, 押入, BS, 人感照明センサー, モニタ付オートロック, システムキッチン, ネット使用料不要, クローゼット, フローリング, トイレ有, ガスコンロ, ユニークバス, バス有, シューズボックス, 洗面化粧台, TVインターホン, デザイナーズ, エレベーター, 外壁タイル張り, 宅配BOX		
入居諸条件	ペット可, 事務所不可, 二人入居可		
損害保険	要 23,000円(2年)		
保証会社	必須 保証会社必須/～50%		
備考	■入居中サポート/21450円 ■抗菌代/17600円 ■事務手数料/11000円 ■保証会社必須/～50% ■保険/23000円 ■鍵費用/22000円 ■契約期間(2年普借)※違約金有☆AZPの賃料+1万円でスーパーゼロプラン適用★0 ■ペット飼育時条件有		

※図面と異なる場合は現況を優先となります。

新宿本店 新宿区新宿3-21-4新宿ニュータウンワビル1階  
TEL: 03-6279-2032



みずべや  
水商売のお部屋



あずま通り店 新宿区歌舞伎町1-8-3良川ビル2階  
TEL: 03-6205-5732

物件ID:13266\*5

**木下の賃貸**  
KINOSHITA GROUP

# プレール・ドゥーク住吉駅前

**住み替え応援システムRe・Room**  
家賃でポイントがたまる！  
住み替えで使ってお得！

**安心管理システム24時間管理**  
学生・女性にオススメ

**築浅分譲賃貸マンション 住吉駅徒歩1分**

**インターネット基本使用料無料(BBMネット)WiFi 完備**

**※家具家電は付いておりません※**



**新生活応援**  
家具家電リース

初期費用が0円！

1K	5,500円	9,900円
1R	4,400円	8,800円



木下の賃貸友の会  
詳細はこちら▶



※図面と現況が異なる場合には現況を優先とします。

ACCESS		
東京メトロ半蔵門線 住吉駅 徒歩1分		
都営新宿線 住吉 徒歩1分		
JR総武線 錦糸町 徒歩11分		
302号室	賃料 99,000円 管理費 10,000円 敷金 0ヶ月 礼金 1ヶ月	
OUTLINE		
間取り	1K タイプ	
入居日	2025年02月中旬	
専有面積	26.62㎡	
「木下の賃貸」友の会費	1,980 円(税込)/月額	
所在地	東京都江東区住吉2丁目7-12	
構造	RC造	
竣工日	2020年04月	
階数	11階建3階	
総戸数	30戸	
駐車場	無	
空	無	
駐輪場	有	
空	要確認	
駐車場賃金	なし	
駐車場賃料	0 円/月額	
ペット飼育	相談	
ペット飼育の場合の敷金	敷金2ヶ月分追加	
方位	東	
ガス	パレットガス推奨	
電気	パレット電気推奨	
LEASE CONDITION		
契約期間	2年	
更新料	新賃料 1.25 ヶ月	
解約予告	1ヶ月前に文書で当社宛に通知	
スマートメーター	27,500 円(税込)	
消毒代	26,400 円(税込)	
定額ルームクリーニング代	63,800 円(税込)	
EQUIPMENT		
オートロック	洗濯機置場	バルコニー
エレベーター	浴室乾燥機	CATV
TVモニター付きインターフォン	洗浄機能付暖房便座	BSアンテナ
宅配ボックス	追い焚き	CSアンテナ
ガスコンロ	居室床材フローリング	カーシェアリング
IHクッキングヒーター	エアコン	
独立洗面台	浄化槽	
備考	<p>①保証会社加入必須。木下グループ保証:初回保証料80%、利用手数料月額550円(税込)、継続保証委託料20,000円(2年毎)</p> <p>②木下の賃貸友の会加入必須。入居者補償制度、住まいのトラブル緊急サポート等のサービスを提供。月額1,980円(税込)~/法人プラン月額990円(住まいのトラブル緊急サポートのみ)</p> <p>③12ヵ月未満の解約時、賃料1ヵ月分の違約金が御座います。</p> <p>④CATV、BS・CS110*、インターネット等(導入されているか否かは要確認)には別途契約、費用がかかります。</p> <p>⑤BBM-NET完備。月額基本使用料は無料ですがオプションサービス(物件により利用できない場合があります)には別途費用がかかります。</p>	

**新宿本店**

新宿区新宿3-21-4新宿ニュータワービル1階  
TEL: 03-6279-2032



**みずのばや**  
水商売のお部屋



**あずま通り店**

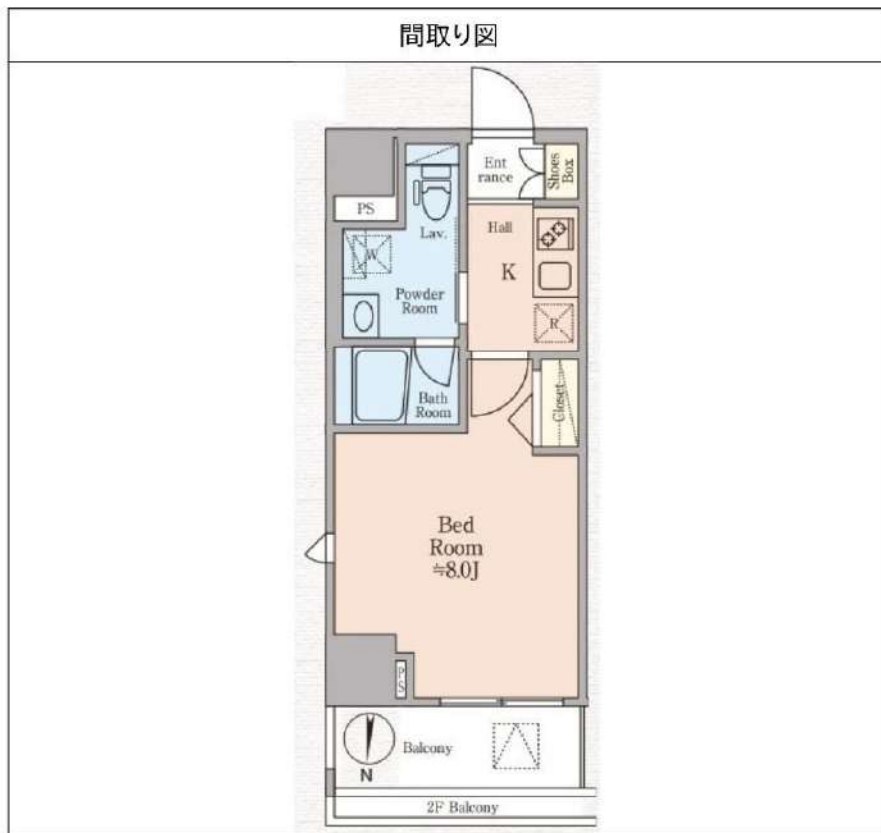
新宿区歌舞伎町1-8-3良川ビル2階  
TEL: 03-6205-5732

# HY's 住吉 II 0904

物件種別	間取り	賃料	管理費等
マンション	1K	104,500円	8,000円

**インターネット Wi-Fi 無料!!**

ライブズでんき加入で電気代1ヶ月分無料!!  
【※内見予約はいい生活スクエアよりお願いします。】



※図面と異なる場合は現況を優先となります。

敷金/保証金	0円	礼金/権利金	104,500円
敷引/償却金		更新料	1.5ヶ月(新賃料)
更新事務手数料			
その他費用	[一時金] 事務手数料: 11,000円, 鍵交換代: 38,500円 [月次費用] naviサポート: 990円 [備考] 解約予告2ヶ月前・更新料1.5ヶ月		
物件所在地	東京都江東区扇橋1丁目14番12		
交通	東京メトロ半蔵門線 住吉駅 徒歩10分 都営新宿線 住吉駅 徒歩10分 都営大江戸線 清澄白河駅 徒歩12分		
間取り詳細	洋室 8.00		
構造	鉄筋コンクリート 9階 / 11階建		
面積	26.01㎡	向き	北
築年月	2019年11月10日	契約期間	普通借家契約 2年
退去日	2025年1月31日	入居時期	2025年2月中旬 予定
駐車場			
設備	24時間換気システム, 2口コンロ, BS, CS, TVインターホン, エアコン, ガスコンロ設置済, ガス給湯, クローゼット, システムキッチン, シューズボックス, ネット使用料不要, バス・トイレ別, マルチメディアコンセント, 温水洗浄便座, 火災報知機, 室内洗濯機置場, 人感照明センサー, 洗面化粧台, 浴室乾燥, 浴室暖房, エレベーター, 宅配BOX, 敷地内ゴミ置き場		
入居諸条件	ペット相談, 楽器使用不可, 事務所不可, 法人可		
損害保険	要 フレックス少額短期保険 18,000円 (2年)		
保証会社	必須 初回保証料(賃料+管理費+naviサポート等)×50%~(外国籍の方80%~)月次保証料1%~		
備考	【申込審査時に本人確認のご連絡を致します。】インターネット Wi-Fi 無料!! ☆ペット飼育 猫・小型犬1匹まで可 飼育時、別途敷金1ヶ月 短期解約違約金有(1年未満解約の場合賃料の1ヶ月分) ライブズでんき加入で電気代1ヶ月分無料!!【※内見予約はいい生活スクエアよりお願いします。】入居者様専用アプリ(いい生活Home)の登録が必須となっております。		

**新宿本店** 新宿区新宿3-21-4新宿ニュータワービル1階  
TEL: 03-6279-2032



**みずべや**  
水商売のお部屋



**あずま通り店** 新宿区歌舞伎町1-8-3良川ビル2階  
TEL: 03-6205-5732

物件ID:13371 \* 68

**木下の賃貸**  
KINOSHITA GROUP

# プレール・ドゥーク門前仲町Ⅲ

**住み替え応援システムRe・Room**  
家賃でポイントがたまる！  
住み替えで使ってお得！

**安心管理システム24時間管理**  
学生・女性にオススメ

**築浅分譲賃貸マンション 門前仲町駅徒歩5分**

**インターネット(FGBB)月額基本使用料無料(Wi-Fi導入有)**

**ペット飼育相談可(犬または猫1匹、敷金2か月)**



**新生活応援**  
家具家電リース

■配送料無料 ■設置無料 ■撤去無料

新生活応援に使える初期費用が0円です！

単身	4,500円	単身+家具10,000円	9,900円
学生	4,400円	単身+家具10,000円	8,800円

木下の賃貸友の会  
詳細はこちら▶



※図面と現況が異なる場合には現況を優先とします。

ACCESS					
東京メトロ東西線 門前仲町駅 徒歩5分					
都営大江戸線 清澄白河 徒歩12分					
東京メトロ半蔵門線 水天宮前 徒歩13分					
907号室	賃料 105,000円				
	管理費 10,000円				
	敷金 0ヶ月 礼金 1ヶ月				
OUTLINE					
間取り	1K タイプ				
入居日	2025年02月下旬 内見 2/8~				
「木下の賃貸」友の会費 1,980 円(税込)/月額					
所在地 東京都江東区福住1丁目11-2					
構造	RC造				
竣工日	2020年11月				
階数	10階建9階				
総戸数	82戸				
駐車場	有				
空	要確認				
駐輪場	有				
空	要確認				
駐車場	なし				
駐車場賃料	0 円/月額				
ペット飼育	相談				
ペット飼育の場合の敷金	敷金2ヶ月				
方位	北西				
ガス	パレットガス推奨				
電気	パレット電気推奨				
LEASE CONDITION					
契約期間	2年				
更新料	新賃料 1.25 ヶ月				
解約予告	1ヶ月前に文書で当社宛に通知				
スマートメーター	27,500 円(税込)				
消毒代	26,400 円(税込)				
定額ルームクリーニング代	63,800 円(税込)				
EQUIPMENT					
オートロック	○	洗濯機置場	○	バルコニー	○
エレベーター	○	浴室乾燥機	○	CATV	○
TVモニター付きインターフォン	○	洗浄機能付暖房便座	○	BSアンテナ	○
宅配ボックス	○	追い焚き	○	CSアンテナ	○
ガスコンロ	○	居室床材フローリング	○	カーシェアリング	○
IHクッキングヒーター	○	エアコン	○		
独立洗面台	○	浄化槽	○		
備考	①保証会社加入必須。木下グループ保証:初回保証料80%、利用手数料月額550円(税込)、継続保証委託料20,000円(2年毎) ②木下の賃貸友の会加入必須。入居者補償制度、住まいのトラブル緊急サポート等のサービスを提供。月額1,980円(税込)~/法人プラン月額990円(住まいのトラブル緊急サポートのみ) ③12か月未満の解約時、賃料1か月分の違約金が御座います。 ④CATV、BS・CS110、インターネット等(導入されているか否かは要確認)には別途契約、費用がかかります。				

**新宿本店** 新宿区新宿3-21-4新宿ニューターワビル1階  
TEL: 03-6279-2032



**みずうた**  
水商売のお部屋



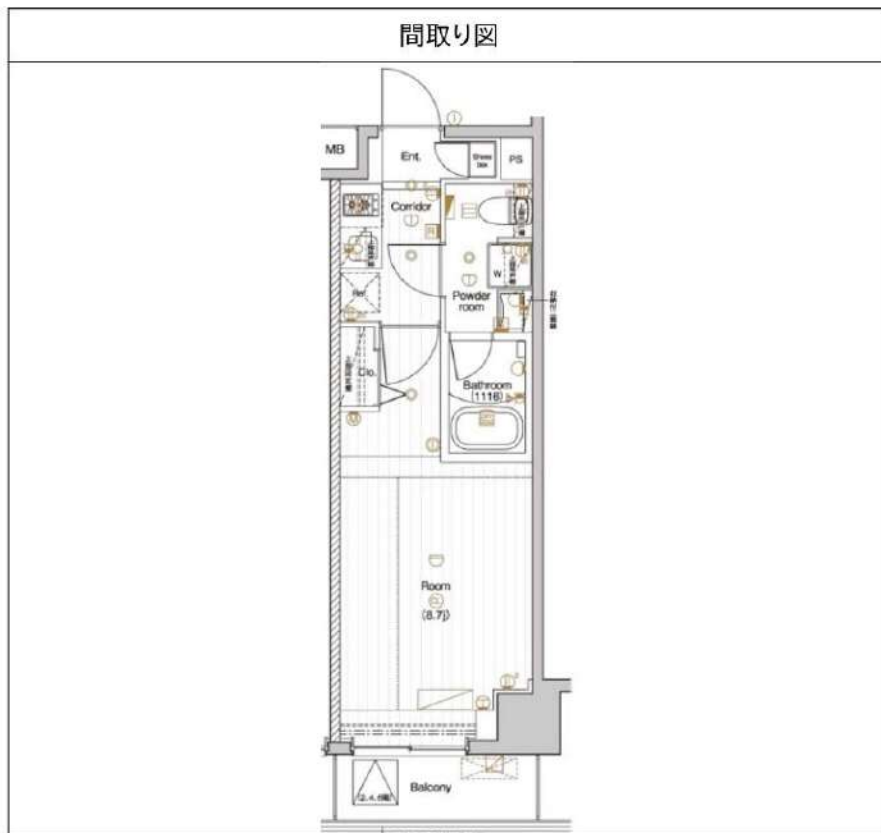
**あずま通り店** 新宿区歌舞伎町1-8-3良川ビル2階  
TEL: 03-6205-5732

# PREMIUM CUBE 森下 402

物件種別	間取り	賃料	管理費等
マンション	1K	114,500円	16,000円

**【WiFiインターネット無料:シーファイブ】 駅徒歩3分の好立地 ペット2匹可 高級分譲賃貸レジデンス**

【WiFiインターネット無料:シーファイブ】 駅徒歩3分の好立地 ペット2匹可 高級分譲賃貸レジデンス



敷金/保証金	0円	礼金/権利金	114,500円
敷引/償却金	0円	更新料	1.5ヶ月 (新賃料)
更新事務手数料			
その他費用			
物件所在地	東京都江東区森下2丁目6-8		
交通	都営大江戸線 森下駅 徒歩4分 東京メトロ半蔵門線 清澄白河駅 徒歩8分 中央・総武線各停 両国駅 徒歩19分		
間取り詳細			
構造	鉄筋コンクリート 4階 / 8階建		
面積	25.52㎡	向き	東
築年月	2020年10月	契約期間	普通借家契約 2年
退去日		入居時期	2025年1月22日
駐車場	バイク置き場		
設備	浴室乾燥, 24時間換気システム, ガス給湯, バス・トイレ別, CS, 押入, 2ロコンロ, ガスキッチン, 温水洗浄便座, エアコン, 室内洗濯機置場, シャワー, BS, 人感照明センサー, モニタ付オートロック, シューズボックス, ネット使用料不要, クローゼット, フローリング, 2F以上, トイレ有, ガスコンロ, ユニットバス, バス有, システムキッチン, 洗面化粧台, TVインターホン, デザイナーズ, エレベーター, 外壁タイル張り, 風除室, 宅配BOX		
入居諸条件	ペット可, 事務所不可, 二人入居可		
損害保険	要 23,000円 (2年)		
保証会社	必須 保証会社必須/～50%		
備考	<ul style="list-style-type: none"> <li>■入居中サポート/21450円</li> <li>■抗菌代/17600円</li> <li>■事務手数料/11000円</li> <li>■保証会社必須/～50%</li> <li>■保険/23000円</li> <li>■鍵費用/22000円</li> <li>■契約期間(2年普借)※違約金有☆AZPの賃料+1万円でスーパーゼロプラン適用★0</li> <li>■ペット飼育時条件有</li> <li>■特約事項あり</li> </ul>		

※図面と異なる場合は現況を優先となります。

**新宿本店** 新宿区新宿3-21-4新宿ニューターワビル1階  
TEL: 03-6279-2032



**みずのばや**  
水商売のお部屋

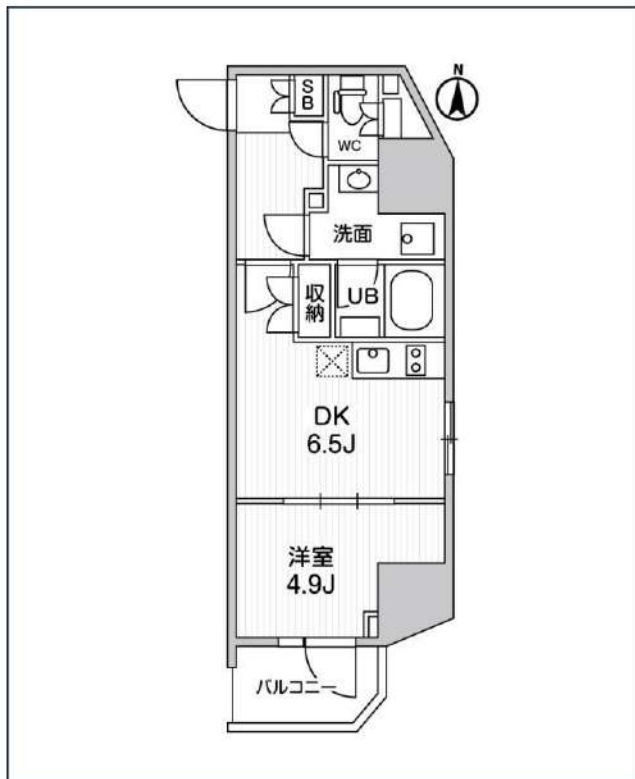


**あずま通り店** 新宿区歌舞伎町1-8-3良川ビル2階  
TEL: 03-6205-5732



# ALTERNA亀戸Ⅲ

JR中央・総武線「亀戸」徒歩3分



号室	賃料
1401	151,000円

共益費	10,000円		
敷金	0円	礼金	0円
所在地	東京都江東区亀戸6丁目28-10		
構造・階建	RC 14階部分 / 地上15階、地下0階		
築年月	2023年5月	総戸数	72
間取り	1DK	専有面積	32.38㎡
契約期間	普通借家2年	開口向き	南
保険		連帯保証人	指定しない
保証会社			
その他費用	鍵交換費用24,200円 税込、Goodプレミアムα (24Hサポートのみ) 11,000円 税抜(入居時)、住宅総合保険(フレックス)28,000円 非課税(入居時)、Goodプレミアムα 登録料2,000円/税抜(入居時)		
入居時期	即入居可	退去予定日	—



※現況と図面に相違がある場合は、現況優先となります。

新宿本店

新宿区新宿3-21-4新宿ニートワークビル1階  
TEL: 03-6279-2032



みずべや  
水商売のお部屋



あずま通り店

新宿区歌舞伎町1-8-3良川ビル2階  
TEL: 03-6205-5732

# ブレスシア銀座イースト 1201号室



- ・銀座へのアクセス抜群！さらに駅から2分の好立地！
- ・オートロック付きなので、セキュリティ面も安心♪
- ・ペット飼育も相談可(敷金1ヶ月増)

## ◆設備◆

- ・エアコン
- ・システムキッチン (ガス3口)
- ・TVインターホン
- ・浴室乾燥機
- ・追炊き
- ・温水洗浄便座
- ・シューズインクローゼット
- ・独立洗面台



物確・内見・入居申込は  
「リアルタイム」Web受付



ITANDI BB

東京メトロ有楽町線		新富町駅
		徒歩2分
所在名称	東京都中央区新富1丁目5-13 ブレスシア銀座イースト	
建物	専有面積	49.90㎡
	間取り	1LDK
	構造	鉄筋コンクリート造 13階建
	向き	西
	築年月	2010年9月
契約条件	賃料	230,000 円
	共益費	10,000 円
	安心入居サポート	1,210 円/月(税込)
	敷金積立金	1,000 円/月
	敷金	1 ヶ月
	礼金	0 ヶ月
	家財保険料	20,000 円
	保証契約料	要加入(別途費用負担有)
	鍵交換代	33,000 円(税込)
	消臭・除菌費用	17,600 円(税込)
	更新料	新賃料1ヶ月分
	更新事務手数料	無
	契約期間	2年間
契約種別	普通賃貸借	
入居可能日	退去済み、内見可	
駐車場	駐車場	無
保証会社	加入必須 エポス、エルズ、ナップ 他	
ペット	飼育相談可: 小型犬1匹or猫2匹まで相談可(敷金1ヶ月増)	
共有	宅配ボックス、オートロック、エレベーター	
電気	東京電力	
ガス	都市ガス	
水道	公営水道	
備考	契約金クレジット決済可 ※図面と現況が異なる場合は現況を優先致します。	

新宿本店 新宿区新宿3-21-4新宿ニューパークビル1階  
TEL: 03-6279-2032



みずべや  
水商売のお部屋



あずま通り店 新宿区歌舞伎町1-8-3良川ビル2階  
TEL: 03-6205-5732