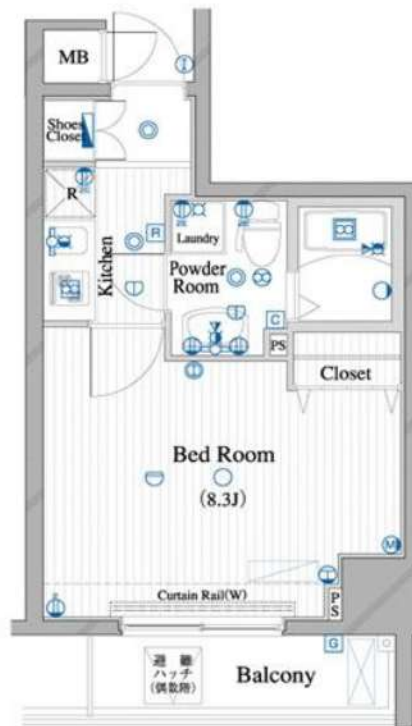


分譲賃貸マンション

ル・リオンTOKYO EAST CORE

名称	ル・リオンTOKYO EAST CORE		
所在地	東京都墨田区八広3-1-2		
交通	京成押上線「京成曳船」駅 徒歩5分 東武伊勢崎線「曳舟」駅 徒歩12分 半蔵門線「押上」駅 徒歩20分		
構造	鉄筋コンクリート造9階建	間取	1K
完成	2007年4月	専有面積	24.75m ²
契約条件	保証金/1ヶ月 礼金/1ヶ月 (保証金1ヶ月償却)		
契約期間	2年間【更新可:新賃料1ヵ月】	解約予告	2ヶ月前通知
賃料	【503号室】75,000円	管理費	8,000円
入居時期	2025年3月中旬退去予定		



備考	<ul style="list-style-type: none"> ■ 当社指定の家財保険(23,000円~/2年)に加入が必要です。 ■ 24時間安心サポート(16,500円/2年)に加入が必要です。 ■ 鍵交換費用(43,000円~/)が必要です。 ■ 事務手数料(11,000円)が必要です。 ■ 日本語学校・留学生等 外国の方歓迎。 ■ ご職業・2人入居等 色々ご相談くださいませ。 ■ 保証会社加入必須 ■ 犬・猫飼育可(ペット飼育時には保証金預り2ヶ月分、別途細則有り)。
----	---



設備	<ul style="list-style-type: none"> ■ 給湯 ■ クローゼット ■ システム2口ガスキッチン ■ エアコン ■ パストイレ別 ■ 室内洗濯機置場 ■ 24時間浴室暖房乾燥機 	<ul style="list-style-type: none"> ■ TVモニター付オートロック ■ 宅配ボックス ■ 駐輪場 ■ バイク置場(要確認)
----	--	--

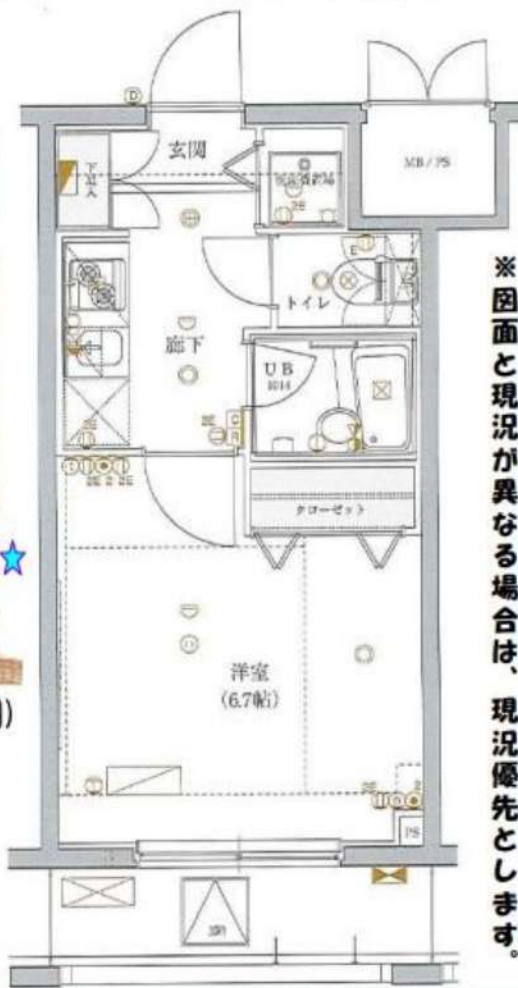


※ 図面と現況が異なる場合は、現況優先となります。

セ・ジョリ浅草ベルグレード



307号室 賃料:77,500円
 専有面積:22.27㎡ 共益費:15,000円
 バルコニー:3.57㎡



※図面と現況が異なる場合は、現況優先とします。



一設備

- シューズボックス、クローゼット
- 人感センサー付照明
- システムキッチン、2口ガスコンロ
- エアコン、バス・トイレ別
- 浴室換気乾燥機、室内洗濯機置場
- 24時間換気システム
- カラーモニター付インターホン
- オートロック、防犯カメラ
- エレベーター
- メールボックス、宅配ボックス
- 駐輪場、バイク置場、駐車場
- BS・110°CS (別途契約)
- CATV (別途契約)
- 光ファイバー [UCON] (別途契約)

★ペット可★



(敷金2ヶ月)



分譲マンション

セ・ジョリ浅草ベルグレード

間取り

1K

賃貸条件

賃料 77,500 円

敷金 0ヶ月 礼金 0ヶ月

所在地

東京都墨田区東駒形1丁目17番13号

交通

都営地下鉄浅草線 浅草駅 徒歩 4分
 東京メトロ銀座線 浅草駅 徒歩 6分
 東武伊勢崎線 浅草駅 徒歩 6分
 都営地下鉄大江戸線 蔵前駅 徒歩 11分
 つばエクスプレス 浅草駅 徒歩 15分

建物

構造・規模 鉄筋コンクリート造 地上10階建
 専有面積 22.27㎡ バルコニー面積 3.57㎡
 間取内訳 洋室 約6.7帖

築年月

2008年9月 契約期間 2年間

共益費

15,000 円 更新料 新賃料の1.5ヶ月

現況

1月27日退去予定 入居日 2月中旬

鍵交換代

33,000円・税込 駐輪場 有

備考

- ・当社指定の家財保険加入必須(22,000円)
- ・当社指定の保証会社加入必須(学生プラン有)
- 保証会社:新日本信用保証・クレディセゾン
- 初回保証料:月額賃料の50%・年額:10,000円(税込)
- ・24Hサポート加入必須(18,500円)
- ・ペット可(敷金2ヶ月)
- ・入居期間問わず、退室時における室内の
- ルームクリーニング(44,000円・税込)及び
- エアコン洗浄(13,200円・税込)費用は退室時借主負担。
- ※短期間での退去は違約金発生
- ・事務所使用不可 ※外国籍/水商売・相談※

新宿本店

新宿区新宿3-21-4新宿ニューワールドビル1階
 TEL: 03-6279-2032



みずべや
 水商売のお部屋



あずま通り店

新宿区歌舞伎町1-8-3良川ビル2階
 TEL: 03-6205-5732

ティモーネ プレミアム押上イースト 106号室

東武亀戸線「東あずま」駅まで 徒歩2分

物件概要

- ◆所在地 : 東京都墨田区立花3-18-2
- ◆構造 : 鉄筋コンクリート造 地上6階建
- ◆築年月 : 令和2(2020)年 12月
- ◆専有面積 : 25.80㎡ ◆バルコニー面積 : 4.73㎡
- ◆間取り : 1K ◆用途 : 住居専用
- ◆総戸数 : 57戸
- ◆建物管理会社 : 日神管財株式会社(03-5360-2081)
※共用部設備・空き状況は上記へお問合せください

契約条件

- ◆敷金 : 1ヶ月 ◆礼金 : 1ヶ月
- ※大手法人等、保証会社未加入の場合は、敷金2ヶ月・礼金2ヶ月
- ◆更新料 : 新賃料1.5ヶ月分
- ◆更新手数料 : 22,000円
- ◆解約予告 : 2ヶ月前
- ◆入居日 : 相談

その他条件

- ※事務手数料:13,200円
- ※当社指定家財保険加入義務有(新規・更新):16,800円~(2年間)
- ※鍵交換費用:27,500円
- ※保証会社加入義務有(賃料と共益費総額の50%~)
- 次年度以降保証料10,000円~/年(一部、850円~/月 プラン有)
- ※24時間安心サポート加入義務有(2年間):16,500円
- ※言語対応サービス:1,500円/月(加入対象者:外国籍入居者)
- ※退去時基本クリーニング費用:1,650円/㎡
- ※ペットの飼育不可

賃料	共益費
83,000円	12,000円

※ マイソク内表示、全て税込価格

※ 図面と現況が異なる場合は現況を優先と致します。

【設備:専有部】

- ◆エアコン
- ◆温水シャワー洗浄機能便座付きトイレ
- ◆浴室換気乾燥機
- ◆独立洗面台
- ◆システムキッチン
- ◆室内洗濯機置場
- ◆フローリング
- ◆クローゼット
- ◆姿見鏡
- ◆シューズボックス

【設備:共用部】

- ◎オートロック
- ◎TVモニター付インターホン
- ◎宅配ロッカー
- ◎エレベーター
- ◎防犯カメラ
- ◎駐輪場
- ◎バイク置場

分譲賃貸マンション



新宿本店 新宿区新宿3-21-4新宿ニュータウンビル1階
TEL: 03-6279-2032



みずばや
水商売のお部屋



あずま通り店 新宿区歌舞伎町1-8-3良川ビル2階
TEL: 03-6205-5732

貸マンション

東向島駅

メイクス東向島Ⅰ(メイクスヒガシムコウジマ) 306

間取り
1K

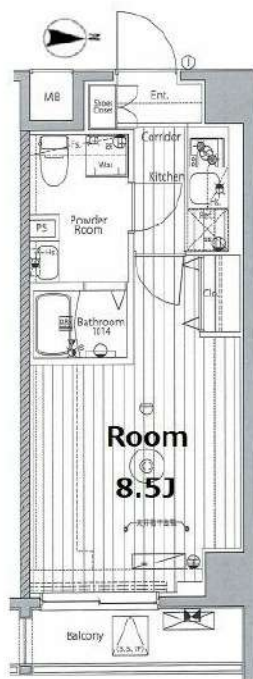
専有面積
25.83㎡

築年月
2022年03月



チェックポイント!

バイク置場有,駐輪場有,主要採光面:東向き,事務所使用不可,楽器相談,ペット相談,保証人不要,高齢者相談,デザイナーズ,外観タイル張り,常時ゴミ出し可能,24時間換気システム,B・T別,浴室乾燥機,トイレ,温水洗浄便座,洗面台,ガスコンロ付,2口コンロ,システムキッチン,クローゼット,シューズボックス,人感センサー付照明,室内洗濯機置場,給湯,都市ガス,暖房,エアコン,C・S,B・S端子,MMコンセント,インターネット使用料無料,ダブルロックドア,オートロック,モニター付オートロック,ディンプルキー,防犯カメラ,バルコニー,エレベーター,宅配BOX



物件種目	貸マンション
最寄駅	東向島
間取タイプ	1K
賃料条件	賃料 86,000円
	礼金1ヶ月 敷金1ヶ月 保証金なし

物件所在地	東京都墨田区東向島5丁目 14-5		
交通	東武伊勢崎・大師線 東向島 徒歩5分		
建物	建物名	メイクス東向島Ⅰ(メイクスヒガシムコウジマ) 306	
	構造・規模	RC 7階建/3階部分	
	使用部分積	25.83㎡	
	間取内訳		
築年月	2022年03月	契約期間	2年
管理費等	12,000円/月 共益費なし 雑費なし		
駐車場	なし		
現況	居住中	入居可能時期	2025年3月4日予定
設備	B・T別,浴室乾燥機,トイレ,温水洗浄便座,洗面台,ガスコンロ付,2口コンロ,システムキッチン,クローゼット,シューズボックス,人感センサー付照明,室内洗濯機置場,給湯,都市ガス,暖房,エアコン,C・S,B・S端子,MMコンセント,インターネット使用料無料,ダブルロックドア,オートロック...		
保険等	要 2年23,000円		
備考	東向島駅徒歩5分♪インターネット無料 ペット相談(敷金追加・退却時償却)解約予告2ヶ月前・短期解約違約金有・更新手数料1.65万円(税込) 安心入居サポート(税込・必須):22,000円 鍵交換費用(税込・必須):33,000円 更新料:新賃料1.5ヶ月 賃貸保証:加入要 (1)月額保証料:家賃(賃料+管理費)の1% (2)初回保証料:家賃の80% (3)手数料:月550円(税込) 利用駅1:京成押上線 八広 徒歩9分		

新宿本店

新宿区新宿3-21-4新宿ニュータウンビル1階
TEL:03-6279-2032



みずべや
水商売のお部屋



あずま通り店

新宿区歌舞伎町1-8-3良川ビル2階
TEL:03-6205-5732

貸マンション

東あずま駅

ティモーネプレミアムノルド亀戸 302

間取り
1K

専有面積
26.42㎡

築年月
2022年09月

チェックポイント！

バイク置場有、駐輪場有、主要採光面：西向き、法人契約希望、社宅可、事務所使用不可、SOHO使用不可、DIY不可、ペット相談 小型犬可猫可(いずれか一匹)、単身者限定、常時ゴミ出し可能、分譲タイプ、24時間換気システム、B・T別、シャワー、浴室乾燥機、トイレ、温水洗浄便座、洗面所、システムキッチン、収納スペース、クローゼット、シューズボックス、照明器具、室内洗濯機置場、フローリング、冷房、暖房、エアコン、インターネット対応、インターネット使用料無料、オートロック、モニタ付インターホン、防犯カメラ、バルコニー、エレベーター、宅配BOX



物件種目	貸マンション
最寄駅	東あずま
間取タイプ	1K
賃料	賃料 95,000円
賃貸条件	礼金1ヶ月 敷金1ヶ月 保証金なし

物件所在地	東京都墨田区立花3丁目 12-3		
交通	東武亀戸線 東あずま 徒歩1分		
建物	建物名	ティモーネプレミアムノルド亀戸 302	
	構造・規模	RC 9階建/3階部分	
	使用部分積	26.42㎡	
	間取内訳	洋8	
築年月	2022年09月	契約期間	2年
管理費等	なし 共益費 12,000円/月		
駐車場			
現況	空家	入居可能時期	相談
設備	B・T別、シャワー、浴室乾燥機、トイレ、温水洗浄便座、洗面所、システムキッチン、収納スペース、クローゼット、シューズボックス、照明器具、室内洗濯機置場、フローリング、冷房、暖房、エアコン、インターネット対応、インターネット使用料無料、オートロック、モニタ付インターホン、防犯カメラ、バル...		
保険等	要 2年16,800円		
備考	更新料：新賃料 1.5ヶ月 賃貸保証：加入要 総賃料の50%～ 更新事務手数料10,000円/年 鍵交換代等：有 27,500円～		

新宿本店 新宿区新宿3-21-4新宿ニュータウンビル1階
TEL: 03-6279-2032



みずべや
水商売のお部屋



あずま通り店 新宿区歌舞伎町1-8-3良川ビル2階
TEL: 03-6205-5732

プレール・ドゥーク菊川駅前

住み替え応援システムRe・Room
家賃でポイントがたまる！
住み替えで使ってお得！

安心管理システム24時間管理
学生・女性にオススメ

駅徒歩1分の好立地！洋室約7.0帖+WIC・追い焚き完備

インターネット月額基本使用料無料(BBM-NET)

ペット相談可(小型犬または猫1匹、敷金2ヶ月)/PET'S ALL RIGHT導入



新生活応援
家具家電リース

※初月料無料 ※設置料無料 ※搬送料無料

新生活応援
家具家電リース

1K	月額 5,500円	月額 9,900円
1+K	月額 4,400円	月額 8,800円

※初期費用が別途必要

木下の賃貸 友の会
詳細はこちら▶



※図面と現況が異なる場合には現況を優先とします。

ACCESS

都営新宿線 菊川駅 徒歩1分

都営大江戸線 森下 徒歩9分

東京メトロ半蔵門線 清澄白河 徒歩12分

201号室

賃料 98,000円

管理費 10,000円

敷金 0ヶ月 礼金 1ヶ月

OUTLINE

間取り	1K	タイプ		専有面積	25.9㎡
入居日	2025年03月中旬		内見	不可	
「木下の賃貸」友の会費		1,980 円(税込)/月額			
所在地	東京都墨田区菊川2丁目5-15				
構造	RC造	規模	12階建2階		
竣工日	2018年03月	総戸数	54戸		
駐車場施設	有	空き	要確認		
駐輪場施設	有	空き	要確認		
駐車場敷金	なし	駐車場賃料	20,000 円/月額		
ペット飼育	相談	ペット飼育の場合の敷金	敷金2ヶ月		
方位	北	ガス	パレットガス推奨		
建物管理会社	株式会社キノシタコミュニティ		電気	パレット電気推奨	

LEASE CONDITION

契約期間	2年	更新料	新賃料 1.25	ヶ月
解約予告	1ヶ月前に文書で当社宛に通知			
スマートロック登録費用	27,500 円(税込)	消毒代	26,400 円(税込)	
定額ルームクリーニング代	63,800 円(税込)			

EQUIPMENT

オートロック	○	洗濯機置場	○	バルコニー	○
エレベーター	○	浴室乾燥機	○	CATV	○
TVモニター付きインターフォン	○	洗淨機能付暖房便座	○	BSアンテナ	○
宅配ボックス	○	追い焚き	○	CSアンテナ	○
ガスコンロ	○	居室床材フローリング	○	カーシェアリング	○
IHクッキングヒーター	○	エアコン	○		
独立洗面台	○	浄化槽			

備考

- ①保証会社加入必須。木下グループ保証：初回保証料80%、利用手数料月額550円(税込)、継続保証委託料20,000円(2年毎)
- ②木下の賃貸友の会加入必須。入居者補償制度、住まいのトラブル緊急サポート等のサービスを提供。月額1,980円(税込)～
/法人プラン月額990円(住まいのトラブル緊急サポートのみ)
- ③12か月未満の解約時、賃料1か月分の違約金が御座います。
- ④CATV、BS・CS110”、インターネット等(導入されているか否かは要確認)には別途契約、費用がかかります。
- ⑤BBM-NET完備。月額基本使用料は無料ですがオプションサービス(物件により利用できない場合があります)には別途費用がかかります。

新宿本店 新宿区新宿3-21-4新宮ニュータウンビル1階
TEL: 03-6279-2032



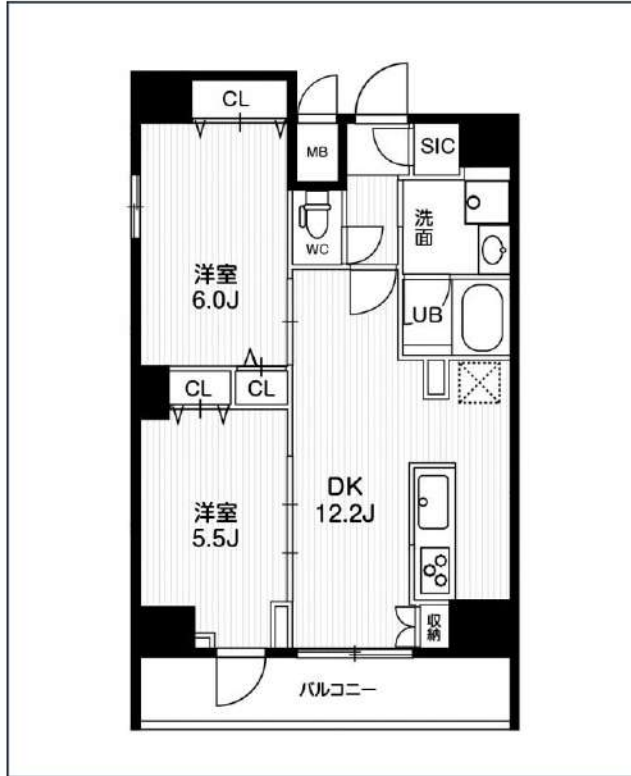
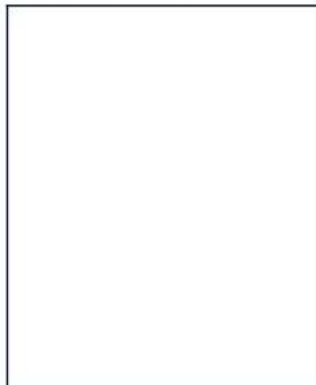
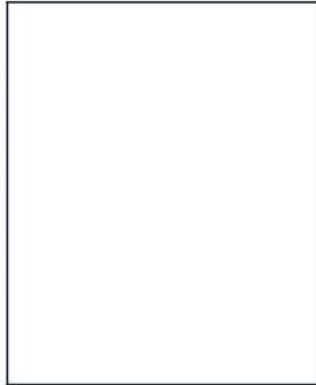
みずべや
水商売のお部屋



あずま通り店 新宿区歌舞伎町1-8-3良川ビル2階
TEL: 03-6205-5732

ジェノヴィア両国Vスカイガーデン

都営大江戸線「両国」徒歩9分
 都営新宿線「菊川」徒歩9分
 JR中央・総武線「両国」徒歩14分



号室	賃料
502	229,000円

共益費	15,000円		
敷金	0円	礼金	229,000円
所在地	東京都墨田区緑2丁目3-9		
構造・階建	RC 5階部分 / 地上9階、地下0階		
築年月	2020年9月	総戸数	19
間取り	2LDK	専有面積	54.23㎡
契約期間	普通借家2年	開口向き	東
保険		連帯保証人	指定しない
保証会社			
その他費用	鍵交換費用22,000円 税込、Goodプレミアムα (24Hサポートのみ) 11,000円 税抜(入居時)、住宅総合保険(フレックス)28,000円 非課税(入居時)、Goodプレミアムα 登録料2,000円/税抜(入居時)		
入居時期	2025年2月上旬	退去予定日	—



※現況と図面に相違がある場合は、現況優先となります。

新宿本店 新宿区新宿3-21-4新宿ニューパークビル1階
 TEL: 03-6279-2032



みずびや
 水商売のお部屋



あずま通り店 新宿区歌舞伎町1-8-3良川ビル2階
 TEL: 03-6205-5732