

RENECAT導入済物件★消臭抗菌効果が半永久持続
★家具・家電付賃貸へ変更可★すぐお住まいになれます

Access

東京メトロ東西線
「南砂町」駅徒歩 5分



東京メトロ東西線
「東陽町」駅徒歩 19分

0303 号室 専有面積 18.48㎡

間取 1R

賃料 **82,000** 円/月

共益費 12,000 円/月

物件概要

所在地 / 東京都江東区南砂7丁目5-7
構造・規模 / 鉄筋コンクリート造 4階建
総戸数 / 11 戸
築年月 / 2020年03月19日
入居日 / 2025年01月24日

契約条件

敷金0ヶ月・礼金0ヶ月

CH保証システム利用料:家賃総額55%(最低金額5.5万円)
24Hサポート料22,000円/2年・鍵交換代22,000円
室内抗菌処理代17,600円事務手数料11,000円
当社指定賃貸入居者総合保険加入の事(別途費用)
※賃料口座引落し(口座振替手数料:月額550円)
普通賃貸借2年契
※オール電化
★置き配対応マンション



24時間安心サポート

設備のトラブルに24時間365日の受付体制

医療健康サービス 24

看護師が24時間365日相談可※申込条件有

※図面と現況が異なる場合、現況優先とさせていただきます。
※退去時清掃費用、更新時更新費用等がございます。

- スタイリッシュ外観コンクリート打ち出し
- 安心の共用部防犯カメラ設置(2台)
- カラーTVモニター付オートロック
- 安心のダブルロックディンプルキー
- 夜の帰宅に便利、人感センサーライト
- 快適なエアコン1基標準装備
- お手入れ楽々フローリング採用
- オリジナルシステムキッチン
- 2口IHコンロ
- 人気のバスタイレ別独立洗面台

- ★ゆっくりバスタイムに浴室テレビ
- ★雨天や冬に必須浴室換気乾燥暖房機
- パウダールーム洗面台
- 清潔な温水シャワートイレ
- ★ネット使い放題(ファイバーゲート)
- ↑速度等詳細はTel.0120-988-660
- BS/CS110*(別途費用)
- 24時間利用可能宅配ボックス
- ペット(中型犬1匹or猫2匹)数1追加
- 2人入居・外国籍入居可能・海外審査可能



新宿本店 新宿区新宿3-21-4新宿ニューターワビル1階
TEL: 03-6279-2032



みずべや
水商売のお部屋



あずま通り店 新宿区歌舞伎町1-8-3良川ビル2階
TEL: 03-6205-5732

ヴェルト日本橋シティ

分譲賃貸マンション

【交通】

東京外口半蔵門線『水天宮前』駅 徒歩3分

東京外口日比谷線『茅場町』駅 徒歩11分

*物件概要

- 所在地 東京都中央区日本橋箱崎町31-2
- 構造 SRC造 地上 14階建
- 竣工 2005年 8月 ■ 総戸数 87戸

*賃貸条件

- 敷金 0ヶ月 礼金 1ヶ月
- 契約期間 2年 ■ 更新料 1.5ヶ月分
- 契約事務手数料 5,500円(税込) ■ 更新事務手数料 5,500円(税込)
- 1年未満解約 違約金として賃料+管理費 1ヶ月分
- 保証会社 にじいろライフ *必須加入
保証委託料 【初回】賃料+管理費の80%
【月次保証料】(賃料+管理費)×1%/月 ※1,000円未満は一律1,000円/月
年更新無 決済サービス手数料 550円(税込)/月
- にじいろサポート24(火災保険付き) 月額 2,200円(税込)

*設備概要

エアコン・システムキッチン(2口)・モニター付きインターフォン
浴室換気乾燥機・洗浄機能付き便座・室内洗濯機置き場
敷地内ゴミ置き場・宅配ボックス・オートロック・防犯カメラ
インターネット:有

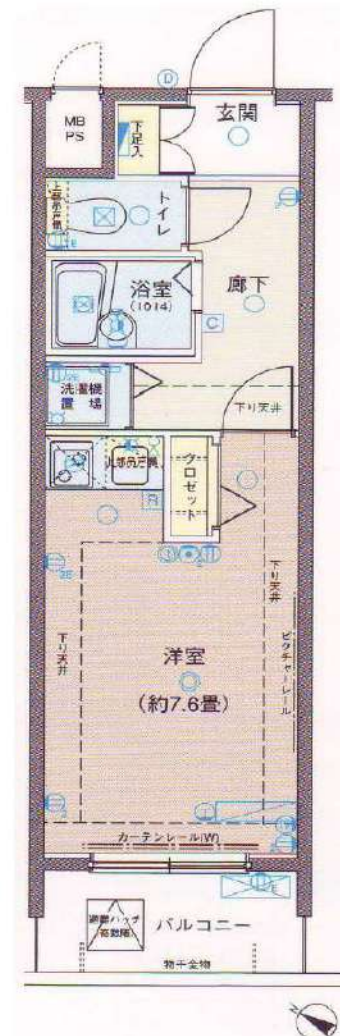
*備考欄

- 当社指定引越し業者(必須利用)
- 鍵交換費用 38,500円(税込)
- 賃料発生日 要相談
- 退去時クリーニング費用 賃料1ヶ月+消費税 *初期費用含まない
- 室内抗菌消毒費用 16,500円(税込) ■ 解約予告 2ヶ月前
- ペット飼育可 (小型犬・猫 どちらか1匹のみ) 礼金1ヶ月追加
- 図面と現況が異なる場合は、現況を優先する。

*建物共有部のお問合せ先 駐輪場等の空き状況等

- 株式会社サニーライフ (03-3255-5011)

号室	賃料	管理費	間取り	m ²	入居可能時期
606	84,000円	10,000円	1R	23.22	相談



新宿本店 新宿区新宿3-21-4新宿ニュータワービル1階
TEL: 03-6279-2032



みずべや
水商売のお部屋



あずま通り店 新宿区歌舞伎町1-8-3良川ビル2階
TEL: 03-6205-5732

スカイコート日本橋第3 203

物件種別	間取り	賃料	管理費等
マンション	1K	97,000円	8,000円

敷金/保証金	97,000円	礼金/権利金	97,000円
敷引/償却金		更新料	
更新事務手数料			
その他費用	<small>[-一時金] 鍵交換費用(税込): 27,500円 [月次費用] 家財保険+付帯サービス(税込): 1,735円 [備考] ■契約時: 当月分+翌月分の賃料・管理費をお支払い頂きます ■解約時: ルームクリーニング費用及び借主負担分の原状回復費用をお支払い頂きます</small>		
物件所在地	東京都中央区日本橋蛸殻町1丁目9-9		
交通	東京メトロ半蔵門線 水天宮前駅 徒歩4分 東京メトロ日比谷線 人形町駅 徒歩4分 東京メトロ日比谷線 茅場町駅 徒歩6分		
間取り詳細	2階: 洋室 6.30畳		
構造	鉄筋コンクリート 2階 / 11階建		
面積	21.48㎡	向き	南東
築年月	2002年6月3日	契約期間	定期借家契約 2年
退去日	2025年2月8日	入居時期	2025年3月上旬
駐車場	駐輪場		
設備	2口ガス バス・トイレ別 エアコン フローリング 室内洗濯機置場 独立洗面台 浴室換気乾燥機		
入居諸条件			
損害保険			
保証会社	必須 トーシンライフ、オリコフォレントインシュア、全保連/保証料: 初回=賃料等×50%、月額=賃料等×1%		
備考	■民泊利用不可 ■駐輪場: 有 ※諸条件要確認 ■部屋タイプ: C ■一部法人保証会社未加入時: 敷金・礼金を各1ヶ月追加 ■定期借家2年 ※内装は入居までに変更となる場合がございます ■外国籍相談可 (申込条件: 在留カード必須、日本語読み書き出来る方、連帯保証人必須: 日本人又は永住者) ◆内見予約は『スマート内覧』◆		

外観



その他



※図面と異なる場合は現況を優先となります。

新宿本店

新宿区新宿3-21-4新宿ニューターワビル1階
TEL: 03-6279-2032



みずのべや
水商売のお部屋



あずま通り店

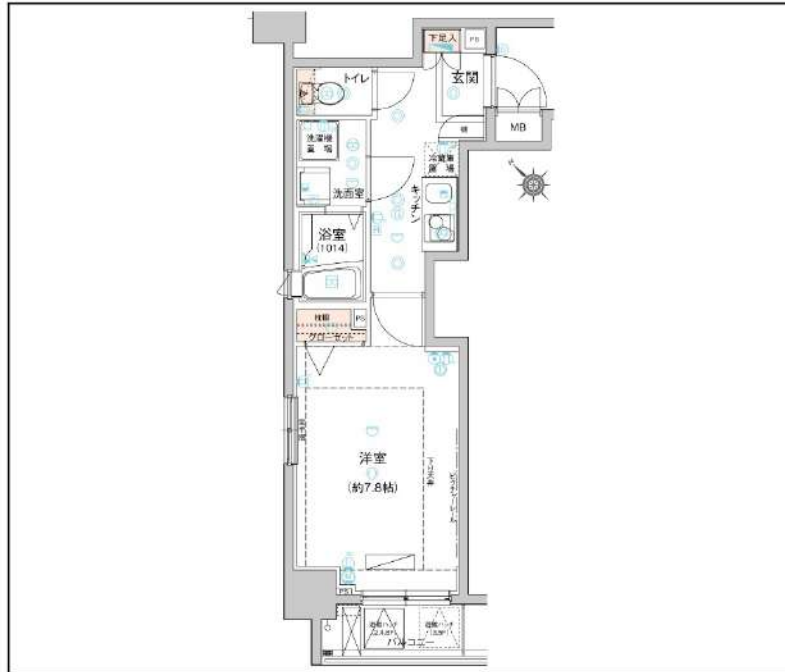
新宿区歌舞伎町1-8-3良川ビル2階
TEL: 03-6205-5732

ハーモニーレジデンス月島

203

東京メトロ有楽町線「月島」徒歩3分

独立洗面台あり!



間取り	1K		
賃料	99,500円		
管理費/共益費	10,000円		
条件	敷金:0ヶ月 / 礼金:1ヶ月		
所在地	東京都中央区佃3丁目10-9		
構造/階建/所在階	RC / 8階 / 2階部分		
専有面積	25.55㎡		
築年数	2011年8月		
契約期間	普通借家 / 1年		
更新料	0.5ヶ月(新賃料)	更新事務手数料	0.275ヶ月税込み
保険情報	10,000円 / 1年	解約予告	2ヶ月前
退去予定日	空室	入居時期	2025年2月上旬
保証会社	シノケンコミュニケーションズ(2)、保証料(初回契約時)50%、保証料(更新時)12000円、保証人ありプラン:賃料総額の30%		
その他費用	契約事務手数料:5,500円(入居時)、鍵交換代:27,500円(入居時)、消臭除菌代:8,800円(入居時)、あんしんサポートα(1年間):16,500円(年額)		
設備	オートロック、TVモニター付きインターフォン、エアコン、浴室乾燥機、温水洗浄便座、コンロ2口設置済、独立洗面台、クローゼット、下駄箱、室内洗濯機置き場、バス・トイレ別室、2面採光、ベランダ・バルコニー、システムキッチン、24H換気システム、BS、CS		
備考	解約通知:2ヶ月前、1年未満解約の場合賃料1ヶ月分の違約金あり、空き予定の物件は先行契約、退去時クリーニング費用:借主負担、駐車場・駐輪場の空き状況等は下記共用部のお問い合わせ先へご確認下さい		
共用部の問合せ先	シノケンファシリティーズ 03-6860-3110		



新宿本店 新宿区新宿3-21-4新宿ニューターワビル1階
TEL: 03-6279-2032



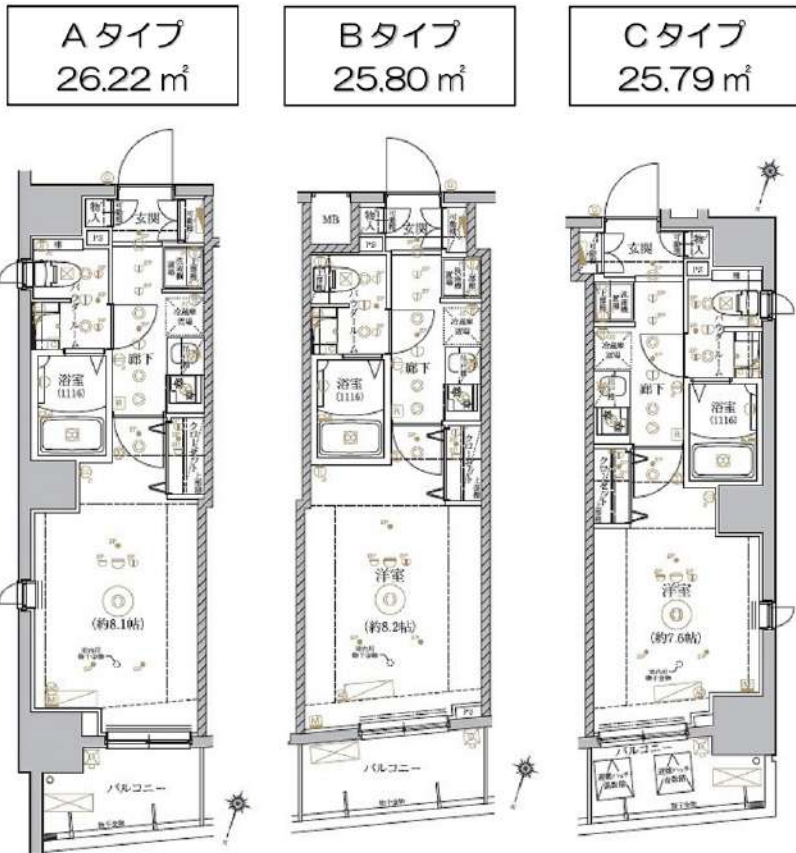
みずべや
水商売のお部屋



あずま通り店 新宿区歌舞伎町1-8-3良川ビル2階
TEL: 03-6205-5732

FOR RENT 【分譲賃貸マンション】

【先行契約となります】



RELUXIA 門前仲町

賃料	賃料表を参照下さい		
間取り	1K	物件種別	マンション (居住用)
管理費	15,000円	礼金	賃料表を参照下さい
交通	東京メトロ東西線 門前仲町駅 徒歩4分 JR京葉線 越中島駅 徒歩11分		
物件所在地	東京都江東区門前仲町1-16-2		
構造・規模	鉄筋コンクリート造 地上階数11階建		
専有面積	間取参照下さい	向き	北
築年月	2020年8月	入居時期	賃料表を参照下さい
契約期間	2年間(更新可)	原状回復	退去時精算
鍵交換費用	27,500円	損害保険	20,000円
更新料	新賃料1ヶ月分	更新事務手数料	新賃料0.5ヶ月分+税
駐輪場	有 ※詳細、空き確認は下記、建物管理へお問い合わせ下さい。		
ペット飼育	可 犬・猫1匹まで (成長時体長50cm・体重10kg程度まで)		
建物管理会社	フューリアルコミュニティ TEL 03-6435-5998		
保証会社必須	(あんしん保証・ジェイリース 賃料等の50%・GTN 賃料等の70%) 大手法人契約の場合、保証会社免除相談。但し、敷金1ヶ月加算。		
設備	共有設備:	BSCS110	
	インターネット:	シーファイブ ※インターネット使用料無料	
	CATV:	無	
備考	都市ガス、下水道、エアコン、給湯、バス専用トイレ専用、バス・トイレ別、シャワー、温水洗浄便座、BS端子、CS、ガスキッチン、システムキッチン、洗面台、室内洗濯機置場、浴室乾燥機、フローリング、エレベータ、モニター付きオートロック、宅配ボックス、分譲タイプ、外観タイル張り24時間換気システムクロゼット、シューズボックス、ダブルロック、IoT導入済		
	安心入居サポート 17,600円 引越虫駆除サービス 16,500円		

号室	賃料	管理費	敷金	礼金	タイプ	向き	退去日	入居時期
801	110,000円	15,000円	0	1	A	北	2/11 退去予定	2025年3月上旬
802	110,000円	15,000円	0	1	B	北	2/19 退去予定	2025年3月下旬
1003	107,500円	15,000円	0	1	C	北	3/7 退去予定	2025年4月上旬

※図面と現況が異なる場合は現況が優先となります。■申し込みの際はイタンジBBにてお願いします。■お部屋は原則として「クリーニング中」以外現況引き渡しです。■保証会社必須(あんしん保証など多数)。初回保証料は、賃料等の合計額の50%。年間更新料は10,000円。但し大手法人契約の場合で保証会社利用しない場合は、敷金1ヶ月プラスです。■ペット飼育可の物件で飼育する場合は、申込書にその旨(種類、数)を記載。敷金1ヶ月プラス(退去時償却)。建物管理規約等により制限があります。また、管理規約や飼育細則等の違反により賃貸借契約が解除となる場合があります。■建物全館禁煙です。但し、専有部分においては、退去時に天井クロスを張り替え(借主全額負担)を前提に容認します。■短期解約(1年未満・フリーレント)についての契約の場合は1年9か月未満) 違約金賃料等の1ヶ月分■解約予告2ヶ月前。更新料、新賃料の1ヶ月分。更新事務手数料0.5ヶ月分(税別)。■駐輪場、バイク置場、駐輪場については、建物管理会社への空確認を要します。また、お申し込みは原則別途建物管理会社にお申込み願います。■楽器使用相談物件の場合、建物の管理規約等による制限があります。使用時間、音量については他の居住者様へのご配慮をお願いします。騒音苦情については、契約解除となる場合があります。■退去時にルームクリーニング、エアコンクリーニング等の費用負担があります。■写真やパースはイメージとなります。工事中仕様が異なる場合がございます。

新宿本店 新宿区新宿3-21-4新宿ニューターワビル1階 TEL: 03-6279-2032

あずま通り店 新宿区歌舞伎町1-8-3良川ビル2階 TEL: 03-6205-5732

間取り図



基本情報

住所	東京都江東区亀戸8丁目 15-3	号室	410
交通	1 総武線亀戸駅 徒歩9分	間取り	1K
	2 東武亀戸線亀戸水神駅 徒歩2分	広さ	壁芯25.6㎡
	3 東武亀戸線東あずま駅 徒歩12分	方角	南
築年月	2020年1月	構造	RC・10階建
現況	期日指定 2025年2月下旬		

賃料等

敷金	0ヶ月	礼金	1ヶ月
賃料	112,000円	再契約料	新賃料の1ヵ月
共益費	11,000円		

■鍵交換代33,000円 ■退去時クリーンコート代55,000円 ■事務手数料22,000円 ■退去時精算手数料5,500円 (最終請求時) ■リブクラブ2,200円/月 ■SBI少額短期保険800円/月 ■指定賃貸保証加入 (総賃料100%) ■賃料等引き落とし料330円/月 ■家具家電撤去費用38,500円 (家具家電無し契約を希望の場合) ■短期解約違約金: 賃料1ヶ月分 (1年未満) ■モバイルwifi (50GB)付 ■民泊・簡易宿泊による利用及びそれに伴う広告等は一切禁止 ■法人で保証会社加入無しの場合、敷金1か月 ■海外審査相談可 ■全物件先行契約になります。 ■事務所・SOHO利用禁止 ■外国籍の方: GTN加入要 (海外審査OK) 初回保証料: 賃料総額100% 月次手数料2,330円 (税込) ■プレミアムシリーズ

設備

エレベーター / 宅配ボックス / フローリング / 家具・家電付 / エアコン / ネット使用料不要 / TVインターホン / 分譲賃貸 / 南向き / システムキッチン / グリル付 / 給湯 / バストイレ別 / 脱衣所 / 浴室乾燥機 / 温水洗浄便座 / 洗面所独立 / 暖房便座 / クロゼット / オートロック / 敷金不要 / 外国人可 / キャンペーン特集

建物内観



外観画像



SET UP賃貸 (家具・家電付き) 対応

[家具・家電付き基本内容] 条件をご確認ください。
 ●TV ●冷蔵庫 ●レンジ
 ●ベッド ●デスク ●チェア
 ●カーテン ●その他備品
 ※物件により異なる場合がございます。
 詳しくはお問合せ下さい。



駅や生活利便施設に近い快適生活を実現できる好立地
【こだわり設計】ダイニングと寝室を分けた生活を実現

Access

東京メトロ東西線
「門前仲町」 駅徒歩 5分

都営大江戸線
「門前仲町」 駅徒歩 5分



0301 号室 専有面積 22.17㎡

間取 1DK

賃料 **112,000** 円/月

共益費 12,000 円/月

物件概要

所在地 / 東京都江東区深川2丁目9-3
構造・規模 / 鉄筋コンクリート造 5階建 地下1階
総戸数 / 12 戸
築年月 / 2024年01月06日
入居日 / 2025年03月27日

契約条件

敷金0ヶ月・礼金0ヶ月

C保証システム利用料(家賃総額の50%～)
↑イオス保証にて成約となった場合、年次保証料2万円
24Hサポート料22,000円/2年・継交代換22,000円
室内抗菌処理代17,600円事務手数料11,000円
当社指定賃貸入居者総合保険加入の事(別途費用)
※賃料口座引落し
普通賃貸借2年契約
★海外審査可能★
☆キャンペーンは1/末までの成約者様限定
※オール電化

- 安心セキュリティ！オートロックシステム
- カラーモニター付インターホン
- 安心！ダブルロック・ディンプルキー
- 遮音性に優れた床フローリング仕様
- 室内快適に保つエアコン設置
- IHコンロ2口キッチン(下収納付)
- お化粧・身支度もしやすい独立洗面台
- 雨天・冬は必須！浴室換気乾燥暖房機
- 24時間常時定風量換気システム
- 清潔な暖房便座付き温水シャワートイレ

- ★無料Wi-Fi導入
- ↑速度等詳細はTel.0120-615-919
- 夜間の帰宅でも安心な人感センサーライト
- ★小型犬・猫1匹迄飼育可能(敷金1ヶ月)
- 室内ライティングレール・ダウンライト付
- BS・CS110* (要別途契約・費用)
- 雨の日にも安心な室内物干し
- SOHO利用可能(敷金1ヶ月)
- 24時間受取可能！宅配BOX
- あると便利！敷地内ゴミ置場



24時間安心サポート

設備のトラブルに24時間365日の受付体制

医療健康サービス24

看護師が24時間365日相談可※運送条件有

※図面と現況が異なる場合、現況優先とさせていただきます。
※退去時清掃費用、更新時更新費用等がございます。

新宿本店

新宿区新宿3-21-4新宿ニュータワービル1階
TEL: 03-6279-2032



みずや
水商売のお部屋



あずま通り店

新宿区歌舞伎町1-8-3良川ビル2階
TEL: 03-6205-5732

RENECAT導入済物件★消臭抗菌効果が半永久持続
★家具・家電付賃貸へ変更可★すぐお住まいになれます

Access

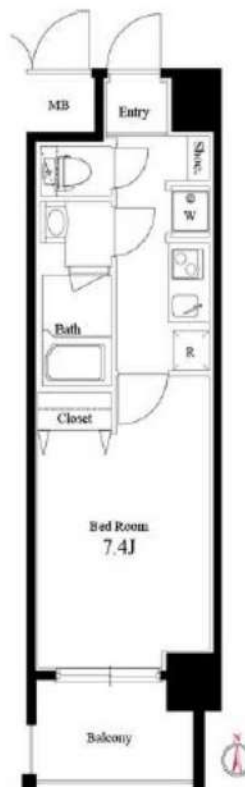
都営新宿線
「森下」駅徒歩 1分

都営大江戸線
「森下」駅徒歩 5分



- タイル貼りの美しい外観
- ノンタッチキーのオートロックシステム
- 共用部・EVに防犯カメラ設置
- 24時間マンションセキュリティ
- 玄関扉ダブルロック&ディンプルキー
- 玄関人感センサーライト
- 床LL45等級フローリング仕様
- 洋室エアコン標準装備
- オリジナルシステムキッチン
- 2口IHコンロ

- バスルームとトイレを独立
- パウダールーム洗面台
- ★雨天・冬は必須！浴室換気乾燥暖房機
- 収納便利なクローゼット
- インターネット光対応(別途費用)
- BS・110°CS(別途費用)
- 駐車場(空き条件等含め要詳細確認)
- 原付置場(空き条件等含め、要確認)
- 駐輪場(空き条件状況等、要詳細確認)
- ペット可:別途敷金1ヵ月小型1匹まで



0201 号室 専有面積 26.25㎡

間取 1K

賃料 **117,000** 円/月

共益費 15,000 円/月

物件概要

所在地 / 東京都江東区新大橋3丁目8-9
構造・規模 / 鉄筋コンクリート造 11階建
総戸数 / 80 戸
築年月 / 2014年11月17日
入居日 / 2025年05月14日

契約条件

敷金0ヶ月・礼金0ヶ月

SC保証システム利用料:家賃総額55%(最低金額5.5万円)
保証人有プラン:家賃総額の30%(最低金額3万円)
24Hサポート料22,000円/1年・鍵交換代22,000円
室内抗菌処理代17,600円事務手数料11,000円
当社指定火災保険(ジック)加入の事(別途費用)
資料口座引落し(口座振替手数料別途有)
普通賃貸借1年契約(更新型)※
※1、2回目の更新時5%の賃料改定あり。更新料は1回のみ。
2回目以降の更新料は無い為、安心して永くお住まいいただけます
※アクセントクロスの色は変更する場合がございます
★オール電化◆※室内写真は別部屋となります。

24時間安心サポート

設備のトラブルに24時間365日の受付体制

医療健康サービス24

看護師が24時間365日相談可※適用条件有

※図面と現況が異なる場合、現況優先とさせていただきます。
※退去時清掃費用、更新時更新費用等がございます。

新宿本店 新宿区新宿3-21-4新宿ニューターワビル1階
TEL: 03-6279-2032



みずべや
水商売のお部屋

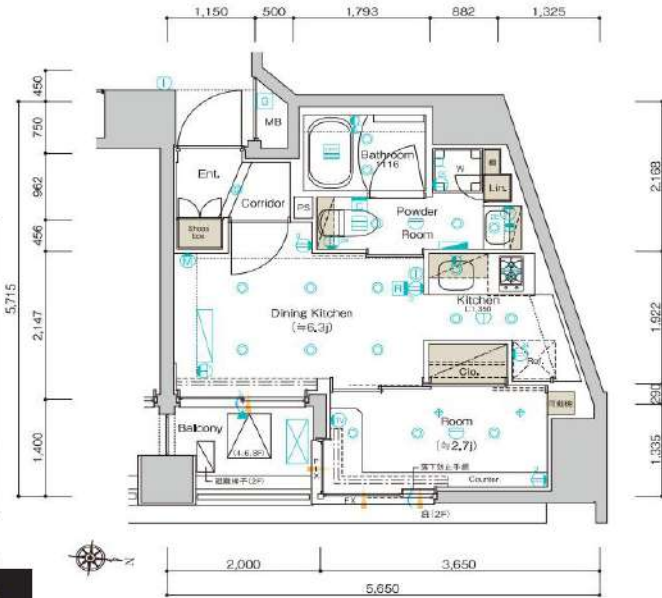


あずま通り店 新宿区歌舞伎町1-8-3良川ビル2階
TEL: 03-6205-5732

SYFORME MORISHITA-EKIMAE

803 号室

分譲賃貸マンション「SYFORME(シーフォルム)」シリーズならではのスタイリッシュなデザインと充実設備がポイントです。



利回りくん



特別ご優待サービス
SYLA PREMIUM Club Off
SYLA PREMIUM SUPPORT
 住まいのトラブルや困りごとに対応いたします。

【設備・条件その他】

エレベーター、宅配ボックス、敷地内ごみ置き場、バルコニー、フローリング、エアコン、BS、CS、ネット使用料不要、分譲賃貸、システムキッチン、パストイレ別、浴室乾燥機、温水洗浄便座、洗面所独立、洗面台、24時間換気システム、クロゼット、シューズボックス、オートロック、防犯カメラ、モニター付きオートロック、保証会社利用可、外国人可、学生向け、カップル向け、新婚さん向け、小型犬可、猫可

※図面と現況が異なる場合は現況を優先いたします。

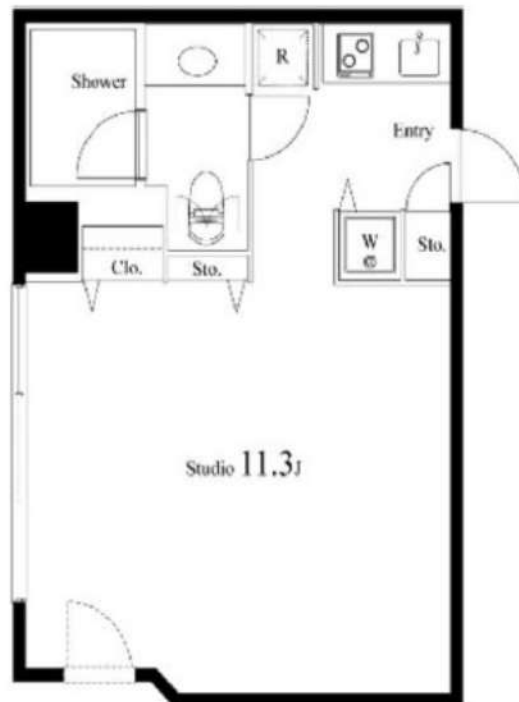
賃料	119,000円			
	共益費	10,000円		
敷金	0ヶ月	礼金	1ヶ月	
	所在地 東京都江東区森下1丁目			
交通	都営大江戸線森下駅 徒歩2分			
	半蔵門線清澄白河駅 徒歩9分			
	都営大江戸線両国駅 徒歩9分			
建物	構造・規模	鉄筋コンクリート・10階建		
	所在階	8階	間取	1DK
	築年月	2020年6月	方角	東
	平米数	壁芯25.83㎡	バルコニー面積	2.8㎡
契約	種別	普通借家契約	契約期間	2年
	解約予告	2ヶ月前 (大手法人の場合相談可)		
	更新料	1カ月	ペット	可能
その他	火災保険	20,000円	鍵交換代	27,500円
	室内清掃費	52,800円 (退去時)		
	入居者サポート	SYLAプレミアムクラブ加入 24,200円(税込)/2年 更新時より 26,400円(税込)/2年		
	保証会社	クレディセゾン 他取り扱い有り 初回40%、以降10,000円/年(総賃料15万円以上:14,000円/年)~ 外国籍の方 エポスGTNを利用。初回保証料60%、月額保証料2%、年間保証料無し		
引渡	入居時期	2025年3月上旬		
	現況	賃貸中	解約予定日	2025-02-16
備考	◆お申込時、当社が運営するサービス「利回りくん」にも申込情報が登録されます。入居後、本登録を行う事ですぐにサービスを利用する事ができます。※本サービスの登録は無料です。 ◆ペット飼育可の場合: ペット飼育時は敷金1ヶ月積み増し。 ◆空き予定物件: 先行契約のみ申込可			

RENECAT導入済物件★消臭抗菌効果が半永久持続
★家具・家電付賃貸へ変更可★すぐお住まいになれます

Access

東京メトロ半蔵門線
「水天宮前」 駅徒歩 2分

東京メトロ日比谷線
「人形町」 駅徒歩 5分



- TVモニター付オートロックシステム
- 共用部・エレベーター防犯カメラ
- 24時間マンションセキュリティ
- 防犯性に優れたディンプルキー
- 人感センサー付ライト
- エアコン標準装備
- オリジナルシステムキッチン
- 2口電化キッチン
- シャワールームとトイレを独立
- パウダールーム洗面台
- ★ネット使い放題 (UCOM光レジデンス)
- ↑速度等詳細はTEL0120-955-740
- 収納便利なクローゼット
- トール型シューズBOX
- BSアンテナ (別途費用)
- CATV (別途費用)
- ダウンライト調光
- 24時間受取可能宅配BOX
- 駐輪場 (要詳細確認)
- 2人入居・外国籍可・海外審査も可能

0203 号室 専有面積 30.88㎡

間取 1K

賃料 **128,000** 円/月

共益費 15,000 円/月

物件概要

所在地 / 東京都中央区日本橋蛸殻町1丁目38-16
 構造・規模 / 鉄骨鉄筋コンクリート造 12階建
 総戸数 / 55 戸
 築年月 / 2003年04月30日
 入居日 / 2025年03月21日

契約条件

敷金0ヶ月・礼金0ヶ月

保証システム利用料:家賃総額55%(最低金額5.5万円)
 24Hサポート料22,000円/1年・鍵交換代22,000円
 室内抗菌処理代17,600円事務手数料11,000円
 当社指定賃貸入居者総合保険加入の事(別途費用)
 ※賃料口座引落し(口座振替手数料:月額550円)
 普通賃貸借1年契約(更新型)※
 ※1、2回目の更新時5%の賃料改定あり。更新料は1回のみ。
 2回目以降の更新料は無い為、安心して永くお住まいいただけます
 ◆給湯料金:共益費込※ガス個別契約不要
 ※学生・風・ホ不可

24時間安心サポート

設備のトラブルに24時間365日の受付体制

医療健康サービス24

看護師が24時間365日相談可※適用条件有

※図面と現況が異なる場合、現況優先とさせていただきます。
 ※退去時清掃費用、更新時更新費用等がございます。

新宿本店 新宿区新宿3-21-4新宿ニュータワービル1階
 TEL: 03-6279-2032



みずべや
 水商売のお部屋



あずま通り店 新宿区歌舞伎町1-8-3良川ビル2階
 TEL: 03-6205-5732

レヴィーナ東京八重洲通り 602号室

1SDK
184,000円

管理費 12,000円

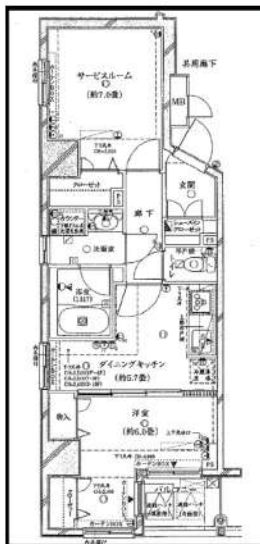
礼金 1ヶ月

敷金 無

東京メトロ日比谷線「八丁堀」徒歩4分

東京メトロ東西線「茅場町」徒歩9分

東京メトロ日比谷線「茅場町」徒歩9分



- オートロック
- モニター付きインターホン
- 防犯カメラ
- 宅配BOX
- 浴室乾燥機
- 独立洗面台
- BT別
- 温水洗浄便座
- システムキッチン
- 都市ガス
- 二人入居可
- 設置済ガスコンロ設置済
- 2F以上
- バルコニー
- 室内洗濯機置場
- 収納たっぷり
- エアコン
- EV

所在	東京都中央区新川2丁目22-7		
間取詳細			
構造・階建	RC 6階 / 11階建		
専有面積	48.91㎡	物件種別	マンション
築年月	2004年2月	開口向き	
入居時期	相談	更新料	1ヶ月(新賃料)
損保	要 20,000円 2年	連帯保証人	不要
契約期間	普通借家2年		
保証会社	(ミライズインシュア) 保証料(初回契約時)50%、保証料(更新時)12000円、エルズサポート・いえらぶパートナーズ利用可		
駐車場		駐輪場	
入居諸条件	二人入居可、外国人可、カップル向け、ファミリータイプ、新婚向け		
その他費用	鍵交換費用33,000円、ハウスクリーニング118,800円(退去時)、24時間駆け付けサポート1,100円(月額)、契約事務手数料11,000円		
周辺施設	ファミリーマート新川中央大橋店まで80m、ナチュラルローソン新川二丁目店まで118m、ローソン新川2丁目店まで280m、セブンイレブン中央区新川2丁目店まで		
設備	都市ガス、宅配ボックス、浴室乾燥機、バストイレ別、エレベーター1基、室内洗濯機置き場、エアコン付き、シャワートイレ付き、システムキッチン、TVモニター付インターホン、オートロック、防犯カメラ、二人入居可、バルコニー、クローゼット、ファミリータイプ		
備考	特約:1年未満解約の場合は短期解約違約金 総賃料1ヶ月分、更新事務手数料:新賃料0.3ヵ月分(税別)、解約予告1ヵ月前・大手法人諸条件相談可能☆1月31日退去予定☆		

※最新の空室・申込状況はイタジにてご確認ください

※掲載情報と現状が異なる場合は現状が優先となります

新宿本店 新宿区新宿3-21-4新宿ニューワークビル1階
TEL: 03-6279-2032



みずばや
水商売のお部屋



あずま通り店 新宿区歌舞伎町1-8-3良川ビル2階
TEL: 03-6205-5732