

ベルシード氷川台 203

物件種別	間取り	賃料	管理費等
マンション	1K	79,500円	15,000円

《必須》ベルプラス[家財保険/設備トラブル24時間駆け付け/騒音・近隣トラブルサポート]【月額:2200円(税込)】

方位など誤差が生じる場合があります。正確な方位につきましては現地にて必ずご確認ください。【建物管理会社:ベルテックス TEL:03-6304-5597】インターネット・BS・CS・駐車場・バイク置き場・駐輪場など共有部分に関しては建物管理会社にご確認下さい。

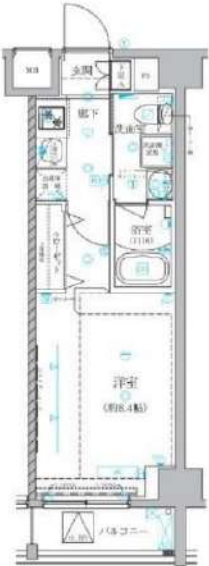
外観



その他



間取り図



※図面と異なる場合は現況を優先となります。

敷金/保証金	0円	礼金/権利金	79,500円
敷引/償却金		更新料	1.5ヶ月(新賃料)
更新事務手数料	0円		
その他費用	[一時金]鍵交換費用(必須):33,000円,室内抗原代(必須):13,000円 [月次費用]ベルプラス(必須):2,200円		
物件所在地	東京都練馬区氷川台3丁目1-17		
交通	東京メトロ有楽町線 氷川台駅 徒歩10分 西武池袋線 新桜台駅 徒歩19分 東武東上線 上板橋駅 徒歩19分		
間取り詳細	洋室 8.40畳		
構造	鉄筋コンクリート 2階 / 6階建		
面積	25.52㎡	向き	北西
築年月	2021年7月	契約期間	普通借家契約 2年
退去日	2025年2月16日	入居時期	2025年3月下旬 予定
駐車場	駐輪場		
設備	【LUUP】設置済み。 普段のお買い物・通勤でご利用いただけます。 ※ご利用料金は使用者負担となります。		
入居諸条件	ペット不可, ルームシェア相談, 飲食店不可, 外国人相談, 楽器使用不可, 高齢者相談, 子供相談, 事務所不可, 性別不問, 単身可, 二人入居相談, 法人可		
損害保険			
保証会社	必須 指定保証会社:初回契約時:50%、[リロ:月1,000円][URAG:1万円/年(月330円)][カーサ:月1%][エゴス:月1.3%][ジャックス:月額保証料1%]		
備考	内見・申込はいい生活スクエア 【必ず】図面はいい生活スクエアより取得ください方位など誤差が生じる場合があります。正確な方位につきましては現地にて必ずご確認ください。短期解約違約金:1年未満は総賃料2ヶ月分、1年以上1.5年未満は総賃料1.5ヶ月分。法人様申込の場合、条件によっては礼金増額になる場合あり。		

新宿本店

新宿区新宿3-21-4新宿ニューワークビル1階
TEL:03-6279-2032



みずべや
水商売のお部屋



あずま通り店

新宿区歌舞伎町1-8-3良川ビル2階
TEL:03-6205-5732

プレール・ドゥーク練馬高野台

住み替え応援システムRe+Room
家賃でポイントがたまる！
住み替えて使ってお得！

安心管理システム24時間管理
学生・女性にオススメ

角部屋★独立洗面台完備

ペット相談可(小型犬または猫1匹、敷金2ヶ月)

浴室換気乾燥機 温水洗浄暖房便座



新生活応援
家具家電リース

■配達料無料 ■設置料無料 ■撤去料無料

新生活を始めるための初期費用が削減される

単身	月額 4,400円	月額 5,500円
2人	月額 8,800円	月額 9,900円

木下の賃貸 友の会
詳細はこちら▶



※図面と現況が異なる場合には現況を優先とします。

ACCESS			
西武池袋線 練馬高野台駅 徒歩7分			
西武池袋線 富士見台 徒歩14分			
西武池袋線 石神井公園 徒歩21分			
501号室	賃料	81,000円	
	管理費	8,000円	
	敷金 0ヶ月 礼金 1ヶ月		
OUTLINE			
間取り	1K	タイプ	専有面積 20.68㎡
入居日	2025年02月上旬		内見 1/23~内見予定
「木下の賃貸」友の会費 1,980 円(税込)/月額			
所在地	東京都練馬区富士見台3丁目38-19		
構造	RC造	規模	6階建5階
竣工日	2011年10月		総戸数 47戸
駐車場施設	無	空	無
駐輪場施設	有	空	キノシタコミュニティへ要確認
駐車場敷金	なし	駐車場賃料	
ペット飼育相談	ペット飼育の場合の敷金 敷金2ヶ月支払		
方位	北東	ガス	パレットガス推奨
備後株式会社	株式会社キノシタコミュニティ 電気 パレット電気推奨		
LEASE CONDITION			
契約期間	2年	更新料	新賃料 1.25 ヶ月
解約予告	1ヶ月前に文書で当社宛に通知		
スマートロック登録費用	27,500 円(税込)	消毒代	26,400 円(税込)
定額ルームクリーニング代	63,800 円(税込)		
EQUIPMENT			
オートロック	○	洗濯機置場	○
エレベーター	○	浴室乾燥機	○
TVモニター付きインターフォン	○	洗浄機能付暖房便座	○
宅配ボックス	○	追い焚き	○
ガスコンロ	○	居室床材フローリング	○
IHクッキングヒーター	○	エアコン	○
独立洗面台	○	浄化槽	○
バルコニー	○	CATV	○
BSアンテナ	○	CSアンテナ	○
カーシェアリング	○		
①保証会社加入必須。木下グループ保証：初回保証料80%、利用手数料月額550円(税込)、継続保証委託料20,000円(2年毎) ②木下の賃貸友の会加入必須。入居者補償制度、住まいのトラブル緊急サポート等のサービスを提供。月額1,980円(税込)~/法人プラン月額990円(住まいのトラブル緊急サポートのみ) ③12カ月未満の解約時、賃料1ヵ月分の違約金が御座います。 ④CATV、BS-CS110、インターネット等(導入されているか否かは要確認)には別途契約、費用がかかります。			
2022.9.21 宅配ボックス設備更新(暗証番号一覧表・その他情報に添付)			

新宿本店

新宿区新宿3-21-4新宿ニューターワビル1階
TEL: 03-6279-2032



みずべや
水商売のお部屋



あずま通り店

新宿区歌舞伎町1-8-3良川ビル2階
TEL: 03-6205-5732

フェニックス池袋参番館 204

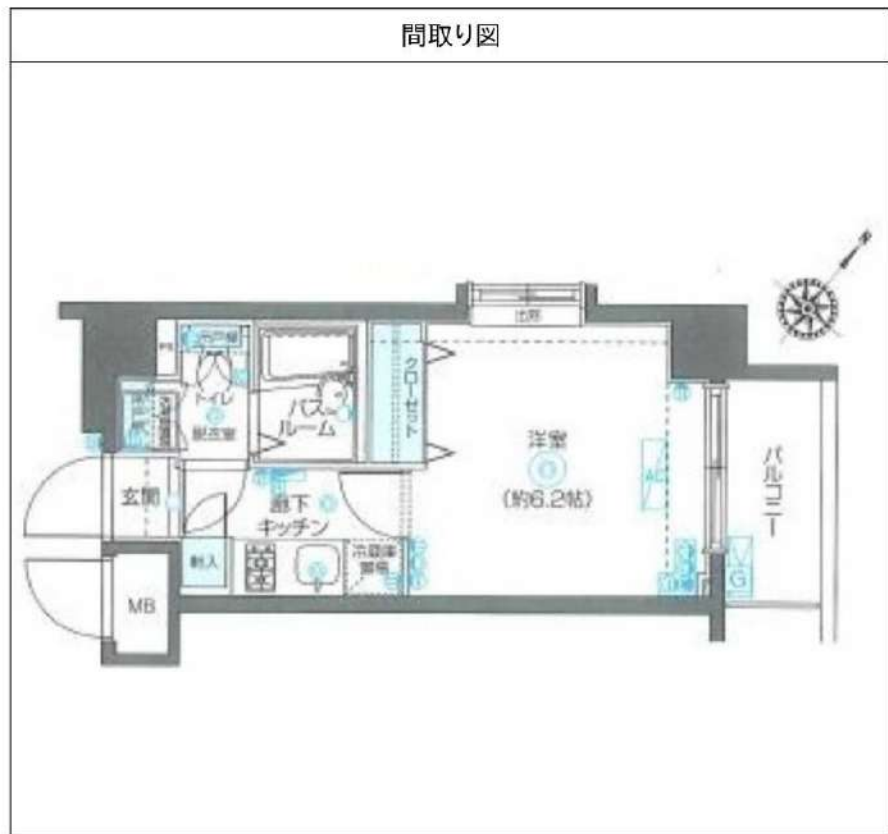
物件種別	間取り	賃料	管理費等
マンション	1K	84,000円	8,000円

敷金/保証金	84,000円	礼金/権利金	84,000円
敷引/償却金		更新料	1ヶ月(新賃料)
更新事務手数料			
その他費用	<small>[-一時金] 鍵交換費用(税込): 27,500円 [月次費用] 家財保険+付帯サービス(税込): 1,735円 (備考) ■契約時: 当月分+翌月分の賃料・管理費をお支払い頂きます ■ペット飼育時: 敷金1ヶ月追加(別途飼育相則参照・要申請書) ■解約時: ルームクリーニング費用及び借主負担分の原状回復費用をお支払い頂きます</small>		
物件所在地	東京都豊島区池袋4丁目17-13		
交通	東京メトロ有楽町線 池袋駅 徒歩12分 山手線 池袋駅 徒歩15分 東京メトロ丸ノ内線 池袋駅 徒歩12分		
間取り詳細	2階: 洋室 6.20畳		
構造	鉄筋コンクリート 2階 / 8階建		
面積	20.79㎡	向き	北東
築年月	2011年9月7日	契約期間	普通借家契約 2年
退去日	2025年2月8日	入居時期	2025年3月上旬
駐車場	要問合せ 駐輪場 バイク置き場		
設備	2口ガス バストイレ別 浴室換気乾燥機 エアコン フローリング 室内洗濯機置場 角部屋二面採光		
入居諸条件	ペット可		
損害保険			
保証会社	必須 トーシンライフ、オリコフォレントインシュア、全保連/保証料: 初回=賃料等×50%、月額=賃料等×1%		
備考	■民泊利用不可 ■自転車: 月額500円 バイク: 月額1,000円 ※要空き確認・2年分一括払い ■部屋タイプ: D ※内装は入居までに変更となる場合がございます ■外国籍相談可(申込条件: 在留カード必須、日本語読み書き出来る方、連帯保証人必須: 日本人又は永住者) ■一部法人保証会社未加入時: 敷金・礼金を各1ヶ月追加 ◆内見予約は『スマート内覧』◆		

外観



その他



※図面と異なる場合は現況を優先となります。

新宿本店 新宿区新宿3-21-4新宿ニュータウンビル1階
TEL: 03-6279-2032



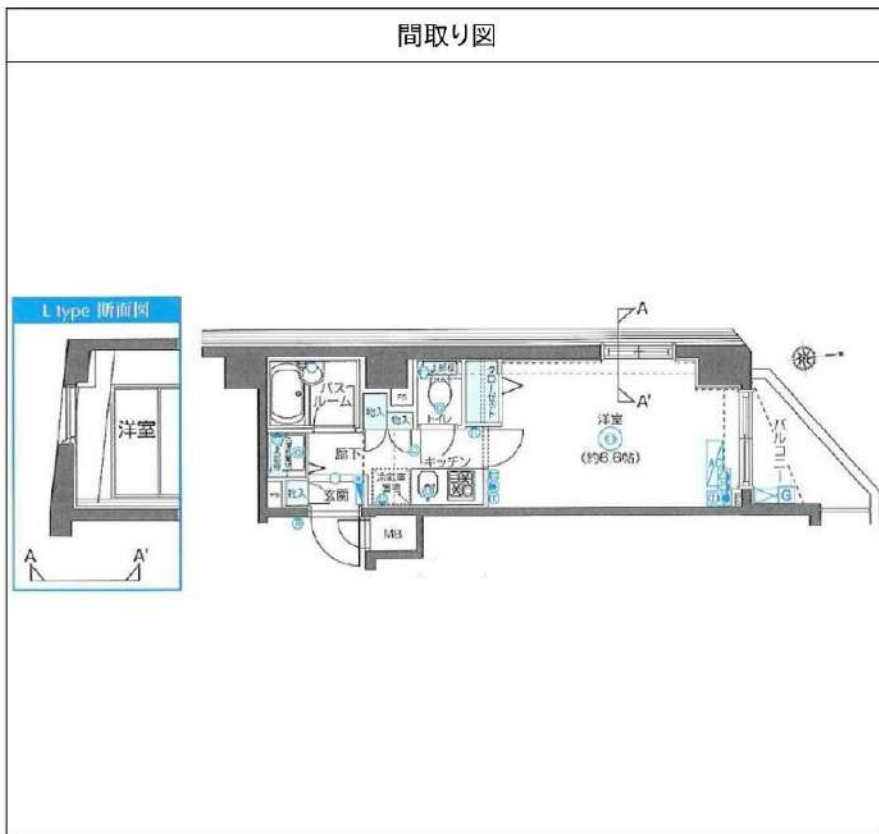
みずべば
水商売のお部屋

あずま通り店 新宿区歌舞伎町1-8-3良川ビル2階
TEL: 03-6205-5732

フェニックス板橋 609

物件種別	間取り	賃料	管理費等
マンション	1K	86,000円	4,000円

敷金/保証金	86,000円	礼金/権利金	86,000円
敷引/償却金		更新料	1ヶ月(新賃料)
更新事務手数料			
その他費用	<small>[-一時金] 鍵交換費用(税込): 27,500円 [月次費用] 家財保険+付帯サービス(税込): 1,735円 (備考) ■契約時: 当月分+翌月分の賃料・管理費をお支払い頂きます ■ペット飼育時: 敷金1ヶ月追加(別途飼育相則参照・要申請書) ■解約時: ルームクリーニング費用及び借主負担分の原状回復費用をお支払い頂きます</small>		
物件所在地	東京都板橋区板橋2丁目10-3		
交通	東武東上線 下板橋駅 徒歩5分 埼京線 板橋駅 徒歩10分 都営三田線 板橋区役所前駅 徒歩8分		
間取り詳細	6階: 洋室 6.60畳		
構造	鉄筋コンクリート 6階 / 8階建		
面積	21.61㎡	向き	北
築年月	2010年3月5日	契約期間	普通借家契約 2年
退去日	2025年1月19日	入居時期	2025年2月上旬
駐車場	要問合せ 駐輪場 バイク置き場		
設備	2口ガス バストイレ別 浴室換気乾燥機 エアコン フローリング 室内洗濯機置場 角部屋 二面採光		
入居諸条件	ペット可		
損害保険			
保証会社	必須 トーシンライフ、オリコフォレントインシュア、全保連/保証料: 初回=賃料等×50%、月額=賃料等×1%		
備考	■民泊利用不可 ■自転車: 月額500円 バイク: 月額1,000円 ※要空き確認・2年分一括払い ■部屋タイプ: L ※内装は入居までに変更となる場合がございます ■外国籍相談可(申込条件: 在留カード必須、日本語読み書き出来る方、連帯保証人必須: 日本人又は永住者) ■一部法人保証会社未加入時: 敷金・礼金を各1ヶ月追加 ◆内見予約は『スマート内覧』◆		



※図面と異なる場合は現況を優先となります。

新宿本店 新宿区新宿3-21-4新宿ニューターワビル1階
TEL: 03-6279-2032



みざべや
水商売のお部屋



あずま通り店 新宿区歌舞伎町1-8-3良川ビル2階
TEL: 03-6205-5732

パティナー武蔵関 503

物件種別	間取り	賃料	管理費等
マンション	1K	87,500円	15,000円

【Wi-Fiインターネット無料!※FGBB】ペット可 高級分譲賃貸マンション

【Wi-Fiインターネット無料!※FGBB】ペット可 高級分譲賃貸マンション

外観

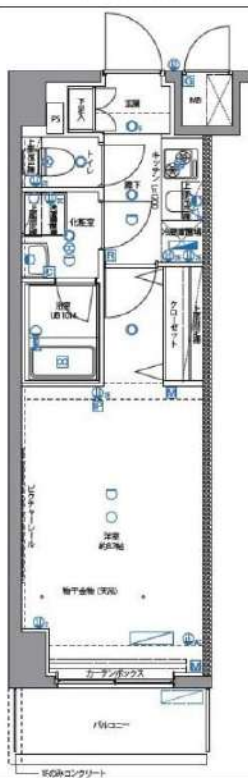


その他



※図面と異なる場合は現況を優先となります。

間取り図



敷金/保証金	87,500円	礼金/権利金	87,500円
敷引/償却金	87,500円	更新料	1.5ヶ月(新賃料)
更新事務手数料			
その他費用			
物件所在地	東京都練馬区関町北2丁目32-3		
交通	西武新宿線 武蔵関駅 徒歩5分 西武新宿線 東伏見駅 徒歩14分 西武新宿線 上石神井駅 徒歩23分		
間取り詳細			
構造	鉄筋コンクリート 5階 / 10階建		
面積	25.50㎡	向き	南
築年月	2016年8月	契約期間	普通借家契約 2年
退去日		入居時期	2025年1月22日
駐車場	駐輪場 バイク置き場		
設備	浴室乾燥, ガス給湯, バス・トイレ別, CS, シャワー, 2口コンロ, ガスキッチン, 温水洗浄便座, エアコン, 洗面所独立, 室内洗濯機置場, 押入, BS, CATV, モニタ付オートロック, システムキッチン, ネット使用料不要, クローゼット, フローリング, トイレ石, ガスコンロ, ユニットバス, ガスコンロ設置済, パス有, シューズボックス, 洗面化粧台, TVインターホン, デザイナーズ, エレベーター, 外壁タイル張り, 宅配BOX		
入居諸条件	ペット可, 事務所不可, 二人入居可		
損害保険	要 23,000円(2年)		
保証会社	可 保証会社必須/～50%		
備考	<ul style="list-style-type: none"> ■入居中サポート/21450円 ■抗菌代/17600円 ■事務手数料/11000円 ■保証会社必須/～50% ■保険/23000円 ■鍵費用/22000円 ■契約期間(2年普借)※違約金有☆AZPの賃料+1万円でスーパーゼロプラン適用★0 ■ペット飼育時条件有 ■特約事項あり 		

新宿本店

新宿区新宿3-21-4新宿ニューターワビル1階
TEL: 03-6279-2032



みずべや
水商売のお部屋



あずま通り店

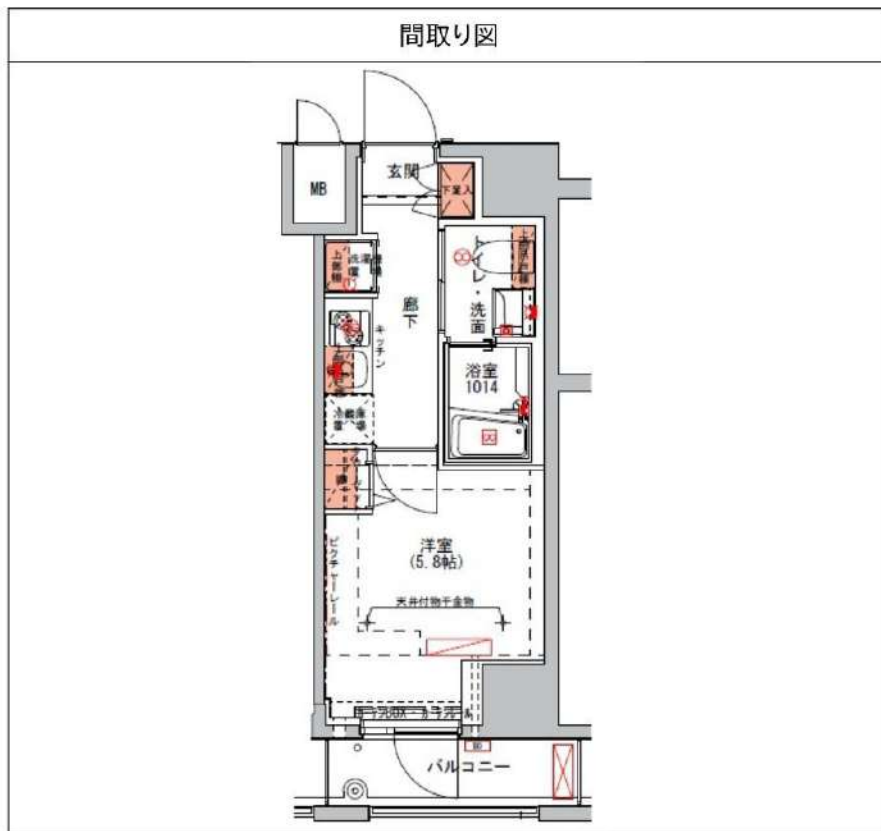
新宿区歌舞伎町1-8-3良川ビル2階
TEL: 03-6205-5732

ハーモニーレジデンス山手大塚#002 704

物件種別	間取り	賃料	管理費等
マンション	1K	89,500円	15,000円

ペット可 高級分譲賃貸マンション

ペット可 高級分譲賃貸マンション



敷金/保証金	89,500円	礼金/権利金	89,500円
敷引/償却金	89,500円	更新料	2ヶ月(新賃料)
更新事務手数料			
その他費用			
物件所在地	東京都豊島区北大塚2丁目18番10		
交通	山手線 大塚駅 徒歩4分 東京メトロ丸ノ内線 新大塚駅 徒歩13分 都電荒川線 大塚駅前駅 徒歩4分		
間取り詳細			
構造	鉄筋コンクリート 7階 / 14階建		
面積	21.02㎡	向き	南東
築年月	2015年8月	契約期間	普通借家契約 2年
退去日		入居時期	2025年6月22日
駐車場	駐輪場 バイク置き場		
設備	24時間換気システム, 浴室乾燥, ガス給湯, バス・トイレ別, CS, シャワー, 2口コンロ, ガスキッチン, 温水洗浄便座, エアコン, 室内洗濯機置場, 押入, BS, モニタ付オートロック, システムキッチン, クローゼット, フローリング, トイレ有, ガスコンロ, ユニットバス, バス有, シューズボックス, TVインターホン, デザイナーズ, エレベーター, 外壁タイル張り, 宅配BOX		
入居諸条件	ペット可, 事務所不可, 二人入居可		
損害保険	要 22,000円(2年)		
保証会社	可 保証会社必須~50%(最低保証料5万円)		
備考	<ul style="list-style-type: none"> ■入居中サポート/21450円 ■抗菌代/17600円 ■事務手数料/11000円 ■保証会社必須~50%(最低保証料5万円) ■保険/22000円 ■鍵費用/22000円 ■契約期間(2年普借) ※違約金有 ☆AZPの賃料+1万円ですーぱーゼロプラン適用★0 ■ペット飼育時条件有 		

※図面と異なる場合は現況を優先となります。

新宿本店 新宿区新宿3-21-4新宿ニューターワビル1階
TEL: 03-6279-2032



みずべば
水商売のお部屋



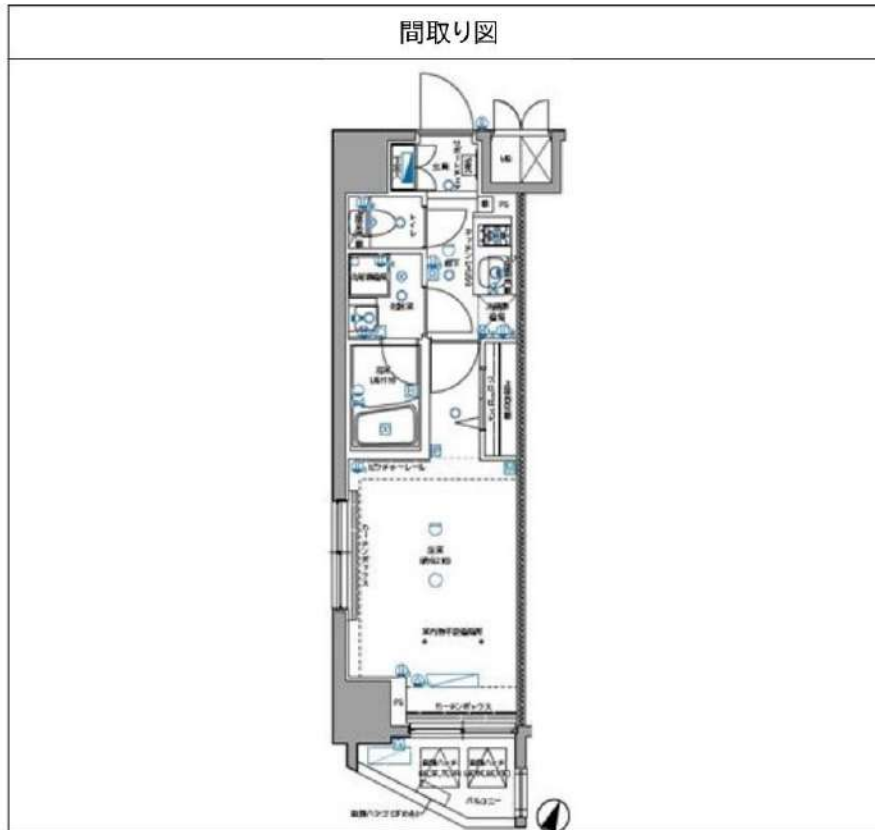
あずま通り店 新宿区歌舞伎町1-8-3良川ビル2階
TEL: 03-6205-5732

パティナー大山 301

物件種別	間取り	賃料	管理費等
マンション	1K	94,000円	15,000円

【Wifiインターネット無料:FGBB】ペット可 高級分譲賃貸マンション

【Wifiインターネット無料:FGBB】ペット可 高級分譲賃貸マンション



敷金/保証金	94,000円	礼金/権利金	94,000円
敷引/償却金	94,000円	更新料	1.5ヶ月(新賃料)
更新事務手数料			
その他費用			
物件所在地	東京都板橋区大山町23番2		
交通	東武東上線 大山駅 徒歩5分 都営三田線 板橋区役所前駅 徒歩14分 東京メトロ有楽町線 千川駅 徒歩21分		
間取り詳細			
構造	鉄筋コンクリート 3階 / 11階建		
面積	25.93㎡	向き	南
築年月	2015年3月	契約期間	普通借家契約 2年
退去日		入居時期	2025年2月20日
駐車場	駐輪場		
設備	浴室乾燥, ガス給湯, バス・トイレ別, CS, シャワー, 2口コンロ, ガスキッチン, 温水洗浄便座, エアコン, 室内洗濯機置場, 押入, BS, CATV, モニタ付オートロック, システムキッチン, ネット使用料不要, クローゼット, フローリング, トイレ有, ガスコンロ, ユニットバス, バス有, シューズボックス, 洗面化粧台, TVインターホン, デザイナーズ, エレベーター, 外壁タイル張り, 宅配BOX		
入居諸条件	ペット可, 事務所不可, 二人入居可		
損害保険	要 23,000円(2年)		
保証会社	可 保証会社必須/～50%		
備考	■入居中サポート/21450円 ■抗菌代/17600円 ■事務手数料/11000円 ■保証会社必須/～50% ■保険/23000円 ■鍵費用/22000円 ■契約期間(2年普借)※違約金有☆AZPの賃料+1万円でスーパーゼロプラン適用★0 ■ペット飼育時条件有		

※図面と異なる場合は現況を優先となります。

新宿本店 新宿区新宿3-21-4新宿ニュータウンワビル1階
TEL: 03-6279-2032



みずべや
水商売のお部屋

あずま通り店 新宿区歌舞伎町1-8-3良川ビル2階
TEL: 03-6205-5732

RENECAT導入済物件★消臭抗菌効果が半永久持続
★家具・家電付賃貸へ変更可★すぐお住まいになれます

Access

JR山手線
「**巣鴨**」駅徒歩 3分



JR山手線
「**駒込**」駅徒歩 8分

- ダブル配筋で耐震性の高い基礎構造
- カラーTVモニター付オートロック
- 安心の共用部防犯カメラ7台設置
- 監視カメラ防犯窓、モニター付きエレベーター
- ダブルロック&ディンプルキー
- 快適なエアコン1基標準装備
- お手入れ楽々フローリング採用
- 2口ガスシステムキッチン
- ★雨天や冬に必須浴室換気乾燥暖房涼風機
- 清潔な暖房便座付き温水シャワートイレ
- ★WiFiネット使い放題ファイバーゲート
- ↑速度等詳細はTel.0120-988-660
- 収納便利なクローゼット
- BS/CS110°(別途費用)
- 24時間利用可能なゴミ置き場
- 24時間利用可能な宅配ボックス
- バイク・駐車場(空き状況条件等、要確認)
- 2人入居・外国籍可・海外審査も可能
- 駐輪場(空き条件等含め要詳細確認)
- 小型犬・猫1匹まで飼育可能



0202 号室 専有面積 25.57㎡

間取 1DK

賃料 **110,000** 円/月

共益費 20,000 円/月

物件概要

所在地 / 東京都豊島区巣鴨1丁目9-8
構造・規模 / 鉄筋コンクリート造 10階建
総戸数 / 35 戸
築年月 / 2020年08月01日
入居日 / 2025年02月20日

契約条件

保証金2ヶ月 (契約時償却)

SC保証システム利用料:家賃総額55%(最低金額5.5万円)
保証人付プラン:家賃総額の30%(最低金額3万円)
保証金契約時償却(保証金プランで契約の場合)
24Hサポート料22,000円/1年・鍵交換代22,000円
室内抗菌処理代17,600円事務手数料11,000円
当社指定火災保険(ジック)加入の事(別途費用)
賃料口座引落し(口座振替手数料別途費用)
普通賃貸借1年契約(更新型)※
※1、2回目の更新時5%の賃料改定あり。更新料は1回のみ。
2回目以降の更新料は無い為、安心して永くお住まいいただけます
※LPガス(要担保金)

24時間安心サポート

設備のトラブルに24時間365日の受付体制

医療健康サービス 24

看護師が24時間365日相談可※通称条件有

※図面と現況が異なる場合、現況優先とさせていただきます。
※退去時清掃費用、更新時更新費用等がございます。

新宿本店 新宿区新宿3-21-4新宿ニュータワービル1階
TEL: 03-6279-2032



みずがべや
水商売のお部屋

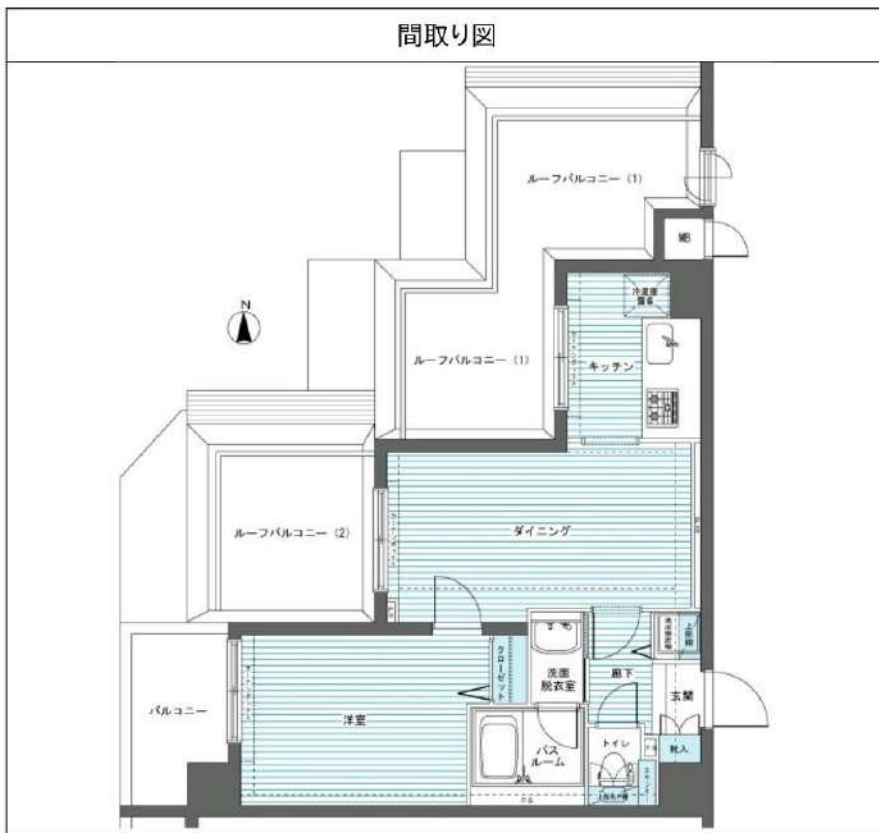


あずま通り店 新宿区歌舞伎町1-8-3良川ビル2階
TEL: 03-6205-5732

フェニックス中板橋 806

物件種別	間取り	賃料	管理費等
マンション	1DK	120,000円	10,000円

敷金/保証金	120,000円	礼金/権利金	120,000円
敷引/償却金		更新料	1ヶ月(新賃料)
更新事務手数料			
その他費用	<small>[-一時金] 鍵交換費用(税込): 27,500円 [月次費用] 家財保険+付帯サービス(税込): 1,835円 (備考) ■契約時: 当月分+翌月分の賃料・管理費をお支払い頂きます ■解約時: ルームクリーニング費用及び借主負担分の原状回復費用をお支払い頂きます</small>		
物件所在地	東京都板橋区大谷口上町7番1号		
交通	東武東上線 中板橋駅 徒歩9分 東武東上線 大山駅 徒歩10分		
間取り詳細	8階: DK 7.60畳, 洋室 6.20畳		
構造	鉄筋コンクリート 8階 / 11階建		
面積	40.16㎡	向き	西
築年月	2008年1月16日	契約期間	普通借家契約 2年
退去日		入居時期	即入居
駐車場	要問合せ 駐輪場 バイク置き場		
設備	3口ガス(グリル付) 独立洗面台 脱衣室 追焚 温水洗浄便座 エアコン フローリング 室内洗濯機置場		
入居諸条件	二人入居可		
損害保険			
保証会社	必須 トーシンライフ、オリコフォレントインシュア、全保連/保証料: 初回=賃料等×50%、月額=賃料等×1%		
備考	■民泊利用不可 ■自転車: 月額500円 バイク(原付): 月額1,000円 (契約時2年間一括払い※台数要確認) ■部屋タイプ: O ※内装は入居までに変更となる場合がございます ■外国籍相談可(申込条件: 在留カード必須、日本語読み書き出来る方、連帯保証人必須: 日本人又は永住者) ◆内見予約は「スマート内覧」◆		



※図面と異なる場合は現況を優先となります。

新宿本店 新宿区新宿3-21-4新宿ニュータウンビル1階
TEL: 03-6279-2032



みずべや
水商売のお部屋



あずま通り店 新宿区歌舞伎町1-8-3良川ビル2階
TEL: 03-6205-5732

間取り図



基本情報

住所	東京都練馬区豊玉上2丁目 21-7	号室	1102		
交通	1	西武池袋線桜台駅 徒歩4分	間取り	1K	
	2	西武池袋線練馬駅 徒歩12分	広さ	壁芯25.69㎡	
	3	西武有楽町線新桜台駅 徒歩13分	方角	西	
築年月	2019年11月	構造	RC・13階建	現況	即時

賃料等

敷金	0ヶ月	礼金	1ヶ月
賃料	121,000円	再契約料	新賃料の1ヵ月
共益費	11,000円		

■鍵交換代33,000円 ■退去時クリーンコート代55,000円 ■事務手数料22,000円 ■退去時精算手数料5,500円 (最終請求時) ■リブクラブ2,200円/月 ■SBI少額短期保険800円/月 ■指定賃貸保証加入 (総賃料100%) ■賃料等引き落とし料330円/月 ■家具家電撤去費用38,500円 (家具家電無し契約を希望の場合) ■短期解約違約金: 賃料1ヶ月分 (1年未満) ■モバイルwifi (50GB)付 ■民泊・簡易宿泊による利用及びそれに伴う広告等は一切禁止 ■法人で保証会社加入無しの場合、敷金1か月 ■海外審査相談可 ■全物件先行契約になります。 ■事務所・SOHO利用禁止 ■外国籍の方: GTN加入要 (海外審査OK) 初回保証料: 賃料総額100% 月次手数料2,330円 (税込) ※ペット飼育不可 ■プレミアムシリーズ

設備

エレベーター / 宅配ボックス / フローリング / 家具・家電付 / エアコン / ネット使用料不要 / TVインターホン / 分譲賃貸 / システムキッチン / 給湯 / バストイレ別 / 脱衣所 / 浴室乾燥機 / 温水洗浄便座 / 洗面所独立 / 暖房便座 / ウォークインクローゼット / オートロック / 敷金不要 / 外国人可 / キャンペーン特集

建物内観



外観画像



SET UP賃貸 (家具・家電付き) 対応

[家具・家電付き基本内容] 条件をご確認ください。
 ●TV ●冷蔵庫 ●レンジ
 ●ペット ●デスク ●チェア
 ●カーテン ●その他備品
 ※物件により異なる場合がございます。
 詳しくはお問合せ下さい。



新宿本店 新宿区新宿3-21-4新宿ニュータウンビル1階
 TEL: 03-6279-2032



みずべや
 水商売のお部屋



あずま通り店 新宿区歌舞伎町1-8-3良川ビル2階
 TEL: 03-6205-5732

ブライズ池袋 902

物件種別	間取り	賃料	管理費等
マンション	1K	125,000円	15,000円

【Wi-Fiインターネット無料※シーファイブ】ペット可 築浅高級賃貸レジデンス

【Wi-Fiインターネット無料※シーファイブ】ペット可 築浅高級賃貸レジデンス

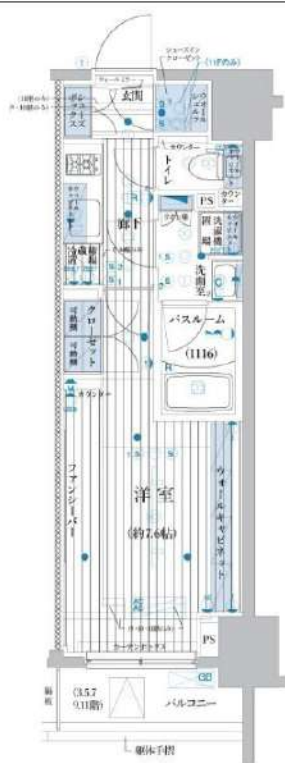
外観



その他



間取り図



※図面と異なる場合は現況を優先となります。

敷金/保証金	125,000円	礼金/権利金	125,000円
敷引/償却金	125,000円	更新料	1.5ヶ月(新賃料)
更新事務手数料			
その他費用			
物件所在地	東京都豊島区池袋2丁目57-12		
交通	東京メトロ副都心線 池袋駅 徒歩6分 東京メトロ有楽町線 要町駅 徒歩11分 東京メトロ有楽町線 東池袋駅 徒歩20分		
間取り詳細			
構造	鉄筋コンクリート 9階 / 12階建		
面積	25.26㎡	向き	南東
築年月	2023年6月	契約期間	普通借家契約 2年
退去日		入居時期	2025年3月5日
駐車場			
設備	浴室乾燥, 24時間換気システム, ガス給湯, バス・トイレ別, CS, シャワー, 2口コンロ, ガスキッチン, 温水洗浄便座, エアコン, 室内洗濯機置場, 押入, BS, 人感照明センサー, モニタ付オートロック, 洗面化粧台, ネット使用料不要, クローゼット, フローリング, 2F以上, トイレ有, ガスコンロ, ユニットバス, バス有, 追い抜き風呂, システムキッチン, シューズウォークインクローゼット, TVインターホン, デザイナーズ, エレベーター, 外壁タイル張り, 風除室, 宅配BOX		
入居諸条件	ペット可, 事務所不可, 二人入居可		
損害保険	要 23,000円(2年)		
保証会社	可 保証会社必須/～50%		
備考	■入居中サポート/21450円 ■抗菌代/17600円 ■事務手数料/11000円 ■保証会社必須/～50% ■保険/23000円 ■鍵費用/22000円 ■契約期間(2年普借)※違約金有☆AZPの賃料+1万円でスーパーゼロプラン適用★0 ■ペット飼育時条件有		

新宿本店 新宿区新宿3-21-4新宿ニュータウンビル1階
TEL: 03-6279-2032

みずべや
水商売のお部屋

あずま通り店 新宿区歌舞伎町1-8-3良川ビル2階
TEL: 03-6205-5732

ZOOM池袋West 202

物件種別	間取り	賃料	管理費等
マンション	1K	130,000円	15,000円

敷金/保証金	130,000円	礼金/権利金	130,000円
敷引/償却金		更新料	1ヶ月(新賃料)
更新事務手数料			
その他費用	<small>[-一時金] 鍵交換費用(税込): 33,000円 [月次費用] 家財保険+付帯サービス(税込): 1,735円 (備考) ■契約時: 当月分+翌月分の賃料・管理費をお支払い頂きます ■ペット飼育時: 敷金1ヶ月追加(別途飼育相則参照・要申請書) ■解約時: ルームクリーニング費用及び借主負担分の原状回復費用をお支払い頂きます</small>		
物件所在地	東京都豊島区池袋3丁目3-9		
交通	東京メトロ有楽町線 要町駅 徒歩2分 東京メトロ副都心線 要町駅 徒歩2分		
間取り詳細	2階: 洋室 7.10畳		
構造	鉄筋コンクリート 2階 / 12階建		
面積	25.55㎡	向き	西
築年月	2023年5月中旬	契約期間	普通借家契約 2年
退去日		入居時期	相談
駐車場	駐輪場		
設備	2口ガス バス・トイレ別 独立洗面台 脱衣室 温水洗浄便座 エアコン フローリング 室内洗濯機置場		
入居諸条件	ペット可		
損害保険			
保証会社	<small>必須 トーシンライフ、オリコフォレントインシュア、全保連/保証料: 初回=賃料等×50%、月額=賃料等×1%</small>		
備考	<small>■民泊利用不可 ■自転車: 月額500円 ※要空き確認・2年分一括払い ■部屋タイプ: B ◆内見予約は『スマート内覧』◆■外国籍相談可 (申込条件: 在留カード必須、日本語読み書き出来る方、連帯保証人必須: 日本人又は永住者)</small>		



※図面と異なる場合は現況を優先となります。

新宿本店 新宿区新宿3-21-4新宿ニューパークビル1階
TEL: 03-6279-2032



みずべや
水商売のお部屋



あずま通り店 新宿区歌舞伎町1-8-3良川ビル2階
TEL: 03-6205-5732