

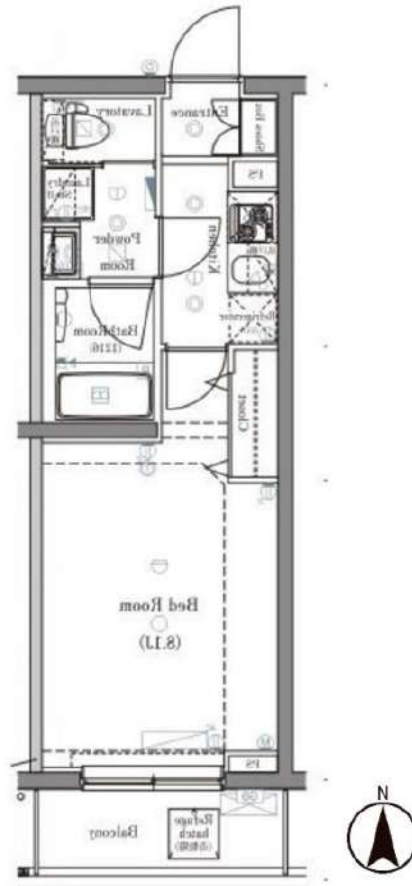
FOR RENT

DIPS南六郷 306号室

京急本線雑色駅 徒歩9分

京急空港線糎谷駅 徒歩18分
京急本線六郷土手駅 徒歩21分
分譲賃貸マンション浴槽サイズ
BIG 1216(広め)

南向き

TVモニター付
オートロック浴室
乾燥機ペット飼育可能
犬・猫可(小型2匹まで)
※保証金
1ヶ月追加

※図面と現況が異なる場合は、現況を優先致します。

賃料	93,000円	管理費	10,000円
間取	1K	専有面積	壁芯25.21㎡
保証金	1ヵ月	礼金	0ヵ月
敷金	0ヵ月	更新料	1ヵ月

住居表示	東京都大田区南六郷2丁目14-10		
建築構造 所在階	鉄筋コンクリート地上5階	所在階	3階
入居日	即時	建物竣工	2016年1月
現況	空家	退去予定日	-
ペット飼育	可能	くらしーど24	2年16,500円
火災保険料	少額短期保険 2年18,000円~	鍵交換代	24,200円

設備	オートロック	温水洗浄便座	エレベーター付	バストイレ別	防犯カメラ設置	防音ボックス付き
	ペット可	エアコン付	インジブルキー	浴室乾燥機	2ロック	リモコン付のエアコン

備考	<ul style="list-style-type: none"> ■インターネット「Ucom光」(別途契約) ■居住中・完成前の物件は全て先行契約になります。 ■保証会社必須 ■解約2ヶ月前予告 ■短期解約違約金有 ■ペット飼育の場合保証金1ヶ月追加 ■入居審査後、インターネット・電気・ガス・水道のご利用に関し、業者よりお電話させていただきます。 ■居住中・完成前の物件は全て先行契約になります。 ■駐輪場・駐車場等の確認は共用部管理会社へお問い合わせください。 ■共用部管理会社：(株)日本コミュニティー 03-5366-1222 		
----	--	--	--

保証会社	【初回】賃料+管理費合計の50%	51,500円
第1候補	【月次】賃料+管理費合計の1.5%	1,545円

短期違約金	1年未満：総賃料2ヶ月分 (206,000円)
	2年未満：総賃料1ヶ月分 (103,000円)

原状回復 要項	<ul style="list-style-type: none"> ■貸室内の清掃(基本料金(別途消費税)~30㎡:48,000円、~50㎡:63,000円、~60㎡:73,000円、61㎡~:専有面積に応じる) ■エアコンクリーニング(1台:13,000円税別) ■ペット飼育可能物件の場合はペット飼育のお客様退去時、消臭消毒費用(15,000円税別)はご負担いただきます。 ■保証金は貸主受領時に全額償却されます。預かり金ではありません。退去時原状回復で借主が負担すべき費用の内、保証金の額までは貸主負担に変更することとし、借主への請求から差し引かれます。
------------	---

新宿本店

新宿区新宿3-21-4新宿ニューワールドビル1階
TEL:03-6279-2032みずべや
水商売のお部屋

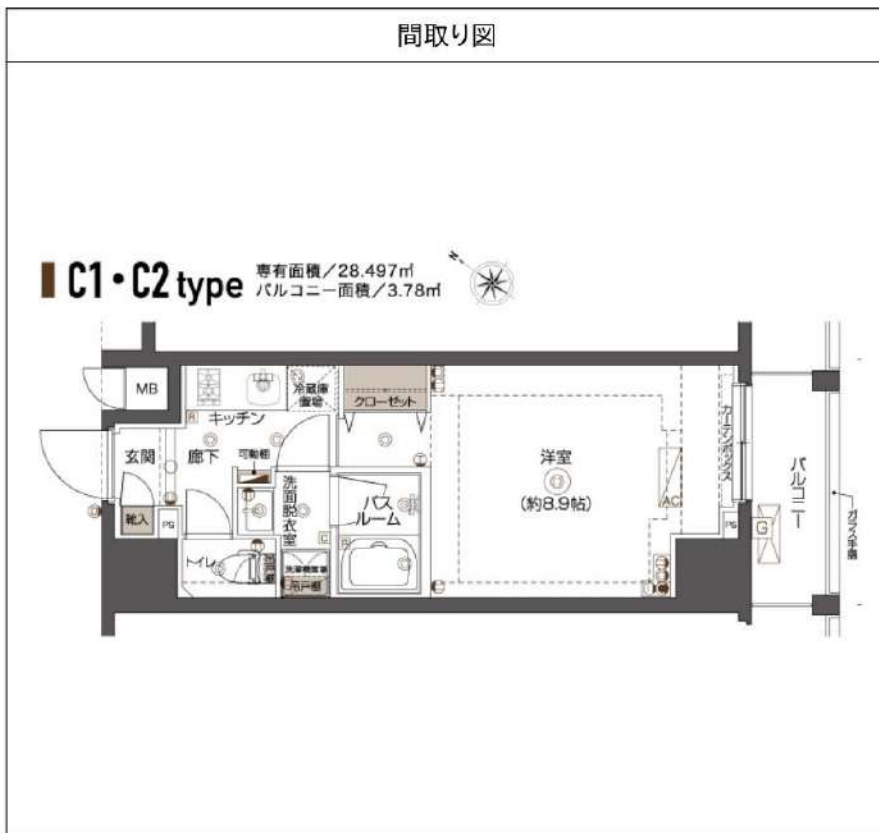
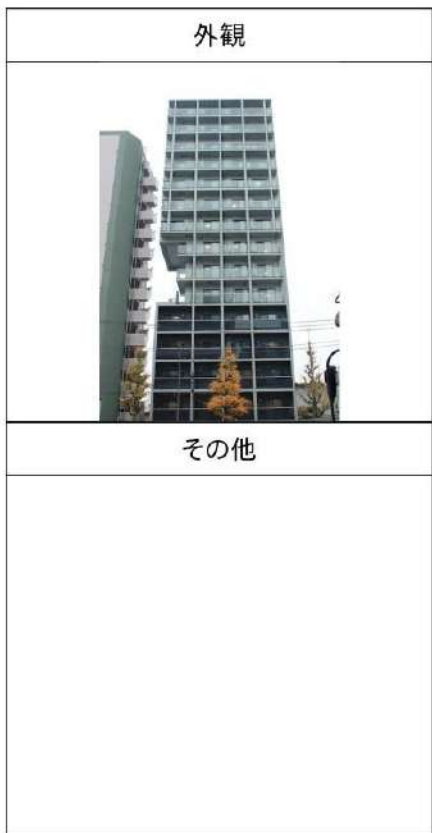
あずま通り店

新宿区歌舞伎町1-8-3良川ビル2階
TEL:03-6205-5732

ZOOM西五反田 1003

物件種別	間取り	賃料	管理費等
マンション	1K	128,000円	10,000円

敷金/保証金	128,000円	礼金/権利金	128,000円
敷引/償却金		更新料	1ヶ月(新賃料)
更新事務手数料			
その他費用	<small>[-一時金] 鍵交換費用(税込): 33,000円 [月次費用] 家財保険+付帯サービス(税込): 1,735円 (備考) ■契約時: 当月分+翌月分の賃料・管理費をお支払い頂きます ■ペット飼育時: 敷金1ヶ月追加(別途飼育相則参照・要申請書) ■解約時: ルームクリーニング費用及び借主負担分の原状回復費用をお支払い頂きます</small>		
物件所在地	東京都品川区荏原1丁目16-5		
交通	東急池上線 戸越銀座駅 徒歩7分 都営浅草線 戸越駅 徒歩8分 東急目黒線 不動前駅 徒歩12分		
間取り詳細	10階: 洋室 8.90畳		
構造	鉄筋コンクリート 10階 / 15階建		
面積	28.49㎡	向き	南東
築年月	2017年11月22日	契約期間	普通借家契約 2年
退去日	2025年2月6日	入居時期	2025年2月下旬
駐車場	要問合せ 駐輪場 バイク置き場		
設備	2口ガス 独立洗面台 脱衣室 浴室換気乾燥機 追焚 温水洗浄便座 エアコン フローリング		
入居諸条件	ペット可		
損害保険			
保証会社	必須 トーシンライフ、オリコフォレントインシュア、全保連/保証料: 初回=賃料等×50%、月額=賃料等×1%		
備考	■民泊利用不可 ■自転車: 月額500円 バイク: 月額2,000円 ※要空き確認・2年分一括払い ■部屋タイプ: C1 ◆内見予約は『スマート内覧』◆■外国籍相談可(申込条件: 在留カード必須、日本語読み書き出来る方、連帯保証人必須: 日本人又は永住者)		



※図面と異なる場合は現況を優先となります。

新宿本店 新宿区新宿3-21-4新宿ニューターワビル1階 TEL: 03-6279-2032
 
みずべや 水商売のお部屋
 
あずま通り店 新宿区歌舞伎町1-8-3良川ビル2階 TEL: 03-6205-5732

ARCOBALENO TOGOSHIGINZA 201

物件種別	間取り	賃料	管理費等
マンション	1K	134,000円	7,000円

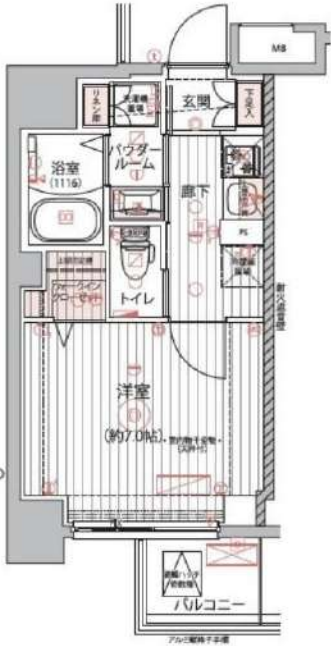
敷金/保証金	134,000円	礼金/権利金	0円
敷引/償却金		更新料	1ヶ月(新賃料)
更新事務手数料			
その他費用	[月次費用] 家財保険+付帯サービス(税込): 1,735円 [備考] ■契約時: 当月分+翌月分の賃料・管理費をお支払い頂きます ■解約時: ルームクリーニング費用及び借主負担分の原状回復費用をお支払い頂きます		
物件所在地	東京都品川区平塚3丁目2-5		
交通	東急池上線 戸越銀座駅 徒歩5分 都営浅草線 戸越駅 徒歩8分 東急目黒線 武蔵小山駅 徒歩12分		
間取り詳細	2階: 和室 7.00畳		
構造	鉄筋コンクリート 2階 / 9階建		
面積	25.01㎡	向き	南西
築年月	2024年8月上旬	契約期間	普通借家契約 2年
退去日		入居時期	即入居
駐車場	駐輪場 バイク置き場		
設備	2口ガス 独立洗面台 脱衣室 浴室換気乾燥 温水洗浄便座 フロアリング 角部屋		
入居諸条件			
損害保険			
保証会社	必須 トーシンライフ、オリコフォレントインシュア、全保連/保証料: 初回=賃料等×50%、月額=賃料等×1%		
備考	■民泊利用不可 ■駐輪場・バイク置き場: 有 ※諸条件要確認 ■部屋タイプ: A ■短期解約違約あり: 契約開始日より1年未済に退去した場合は賃料+管理費の1ヶ月分を支払うこと ■外国籍相談可(申込条件: 在留カード必須、日本語読み書き出来る方、連帯保証人必須: 日本人又は永住者) ■一部法人保証会社未加入時: 敷金・礼金を各1ヶ月追加 ◆内見予約は「スマート内覧」◆		

外観



その他

間取り図



※図面と異なる場合は現況を優先となります。

新宿本店 新宿区新宿3-21-4新宿ニューターワビル1階
TEL: 03-6279-2032



みずべや
水商売のお部屋



あずま通り店 新宿区歌舞伎町1-8-3良川ビル2階
TEL: 03-6205-5732

分譲賃貸マンション

ミルーナヒルズ南蒲田

京浜空港線 『糀谷』 駅 徒歩3分

京浜急行線 『京急蒲田』 駅 徒歩10分



【募集条件】

号室	賃料	間取り	専有面積	現況
301	150,000円	1LDK	36.43㎡	現空
管理費 10,000円				

★ペット飼育可★
 猫・小型犬いずれか1匹
 飼育時は敷金プラス1ヶ月(お預かり)
 退去時：消臭費・建具清掃費49,500円(税込)
 借主様負担となります。

追い焚き

ネット無料

駅近

3口コンロ

※5分以内の駅に徒歩3分以内
 ※敷金自由※
 ※電気自社の他ライフラインライフライン取次業者からご案内
 事項にご案内いたします！ ※対応物件あり

■物件概要

- 名称：ミルーナヒルズ南蒲田
 所在地：東京都大田区南蒲田3丁目2番19号
 構造：鉄筋コンクリート造 地上10階建
 竣工：2018年4月
 交通：京浜空港線『糀谷』駅徒歩3分
 京浜急行線『京急蒲田』駅徒歩10分
 賃貸条件：敷金1ヶ月/礼金1ヶ月
 更新料 新賃料の1.5ヶ月分
 鍵交換費用 27,500円(税込)
 文書事務手数料 5,500円(税込)
 振替事務手数料 330円/月(税込)
 ステージ安心サポート24 19,800円(税込)
 火災保険料：20,000円
 その他：保証会社加入のこと
 保証人不要プランご相談可能
 初回保証料：毎月支払額の50%
 月額保証料 700円
 ※保証会社利用しない場合は、敷金2ヶ月

～ご利用保証会社～

- エプスROOM iD・ルームバンクインシュア
 月額保証料 700円
 ※初期費用のお支払いにクレジットカード決済をご利用可
 ※法人様契約の際の諸条件は別途お問い合わせください



■設備概要

- *TVEモニター付オートロック
- *3口ガスルル付きガスシステムキッチン
- *独立洗面台(シャンプードレッサー)
- *浴室換気暖房乾燥機
- *追い焚き
- *ウォシュレット
- *室内洗濯防水パン
- *ウォークインクローゼット
- *エアコン 2基
- *インターネット(ファイバーゲート：無料、NURO光：個別契約)
 ※他回線不可
- *BS・CSアンテナ
- *宅配BOX・メールBOX
- *防犯カメラ
- *エレベーター 1基
- *敷地内ごみ置き場(24時間ゴミ出し可能)
- *駐輪場 200~300円/月 ※空要確認

※参考写真



図面と現況が異なる場合は、現況優先と致します

※退去時、貸主の指定業者による室内のクリーニング費用(60,500円・税込)エアコン内部洗浄(14,300円・税込/台)は借主様負担となります。

新宿本店 新宿区新宿3-21-4新宿ニュータワービル1階
 TEL：03-6279-2032



みずべや
 水商売のお部屋



あずま通り店 新宿区歌舞伎町1-8-3良川ビル2階
 TEL：03-6205-5732

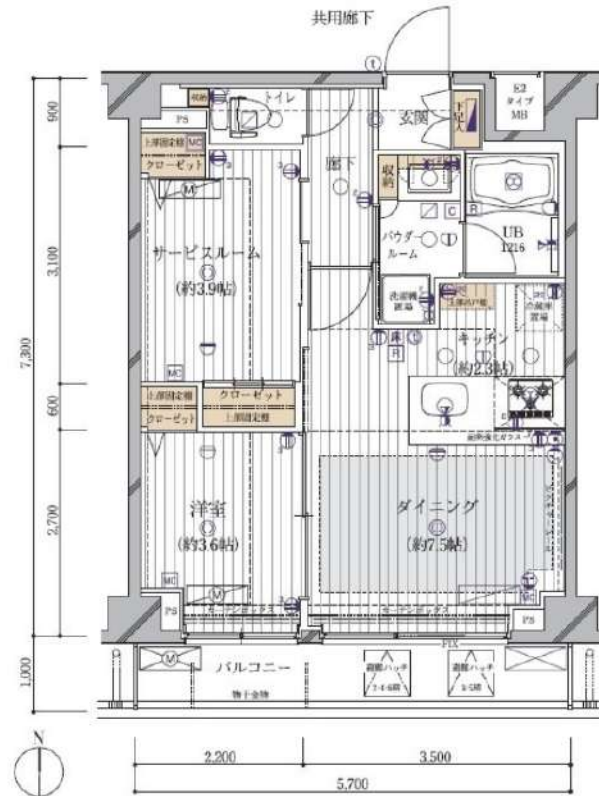
☆ペット飼育可能物件

防犯カメラ,外壁タイル張り,分譲タイプ,2F以上,オートロック,モニタ付オートロック,ダブルロック,ディンプルキー,ダブルディンプルキー,24時間緊急通報システム

【外観】



【間取り図】



※図面と現状が異なる場合は現状優先となります。

賃料	160,000円		
管理費等	15,000円	間取り	1DK+納戸
敷金	無	礼金	1ヶ月
敷引	-	保証金	-
償却金	-		
建物名	メインステージ多摩川川		
物件種別	マンション	号室	0221号室
建物所在地	東京都大田区矢口1丁目13-23		
交通	東急多摩川線 武蔵新田 徒歩3分 東急池上線 千鳥町 徒歩14分		
間取詳細	D(7.5畳) K(2.3畳) 洋室(3.6畳) 納戸(3.9畳)		
構造・規模	鉄筋コンクリート6階建2階		
専有面積	41.61㎡	向き	南
築年月	2013年3月20日	契約期間	2年
入居時期	2025年2月下旬予定	更新料	1.5ヶ月(新賃料)
損害保険	有 20,000円 24ヶ月		
駐車場			
設備	エレベーター,24時間ゴミ出し可,風除室,敷地内ゴミ置き場,宅配BOX,システムキッチン,バス有		
その他費用	[一時金] 退去時鍵交換費用(契約時請求):29,700円 AMLクラブサポート費用(契約時請求):16,500円 ルームクリーニング費用(退去時請求):55,000円		
入居諸条件	ペット可 事務所不可 楽器等の使用不可 二人可		
保証会社	必須 家賃総額の50%~		
備考	ペット可(敷1) 引越業者当社指定 電力事業者指定有 保証会社必須(エボス) 退去時費清掃代 解約予告50日前		

情報更新日 2025年1月13日

No.05770221

新宿本店

新宿区新宿3-21-4新宿ニュータウンビル1階
TEL:03-6279-2032



みずべや
水商売のお部屋



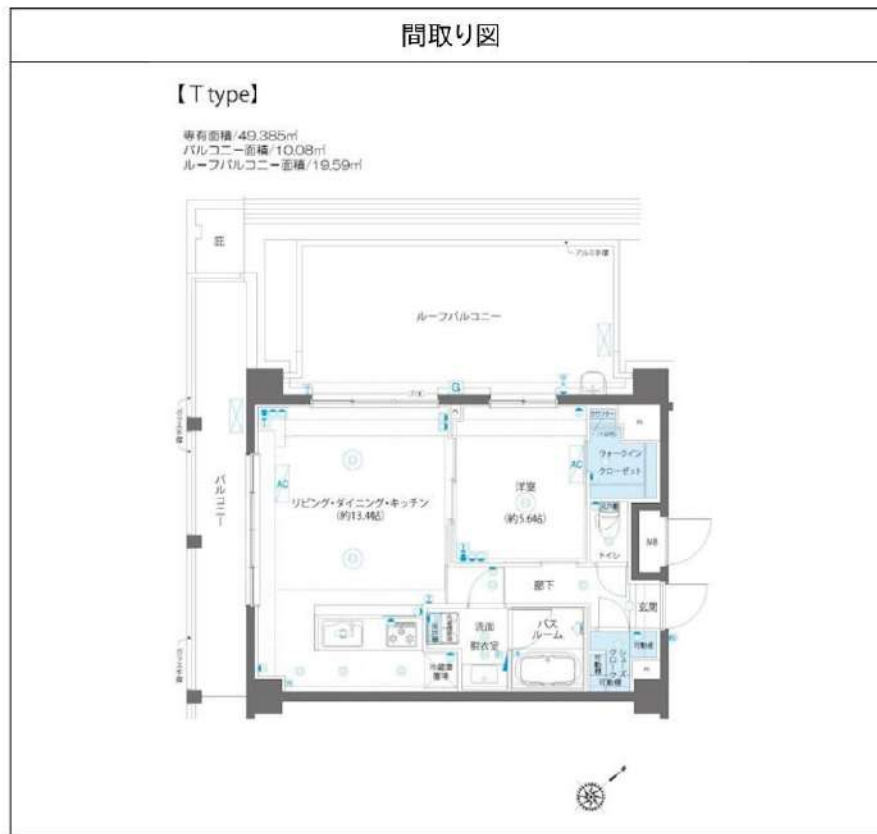
あずま通り店

新宿区歌舞伎町1-8-3良川ビル2階
TEL:03-6205-5732

AELL蒲田南 501

物件種別	間取り	賃料	管理費等
マンション	1LDK	162,000円	20,000円

敷金/保証金	162,000円	礼金/権利金	162,000円
敷引/償却金		更新料	
更新事務手数料			
その他費用	<small>【一時金】鍵交換費用(税込): 33,000円 【月次費用】家財保険+付帯サービス(税込): 1,835円 (備考) ■契約時: 当月分+翌月分の賃料・管理費をお支払い頂きます ■ペット飼育時: 敷金1ヶ月追加(別途飼育相則参照・要申請書) ■解約時: ルームクリーニング費用及び借主負担分の原状回復費用をお支払い頂きます</small>		
物件所在地	東京都大田区南六郷2丁目2-9		
交通	京急本線 雑色駅 徒歩9分		
間取り詳細	5階: LDK 13.40畳, 洋室 5.60畳		
構造	鉄筋コンクリート 5階 / 6階建		
面積	49.38㎡	向き	南西
築年月	2018年2月5日	契約期間	定期借家契約 2年
退去日	2025年2月8日	入居時期	2025年3月上旬
駐車場	要問合せ 駐輪場 バイク置き場		
設備	3口ガス(グリル付)独立洗面台 脱衣室 浴室乾燥機 温水洗浄便座 追焚 フローリング 室内洗濯機置場		
入居諸条件	ペット可, 二人入居可		
損害保険			
保証会社	必須 トーシンライフ、オリコフォレントインシュア、全保連/保証料: 初回=賃料等×50%、月額=賃料等×1%		
備考	■民泊利用不可 ■自転車: 月額500円 バイク: 月額2,000円 ※要空き確認・2年分一括払い ■部屋タイプ: T ■定期借家2年 ■外国籍相談可(申込条件: 在留カード必須、日本語読み書き出来る方、連帯保証人必須: 日本人又は永住者) ■一部法人保証会社未加入時: 敷金・礼金を各1ヶ月追加 ◆内見予約は『スマート内覧』◆		



※図面と異なる場合は現況を優先となります。

新宿本店 新宿区新宿3-21-4新宿ニュータワービル1階
 TEL: 03-6279-2032



みずべや
 水商売のお部屋

あずま通り店 新宿区歌舞伎町1-8-3良川ビル2階
 TEL: 03-6205-5732

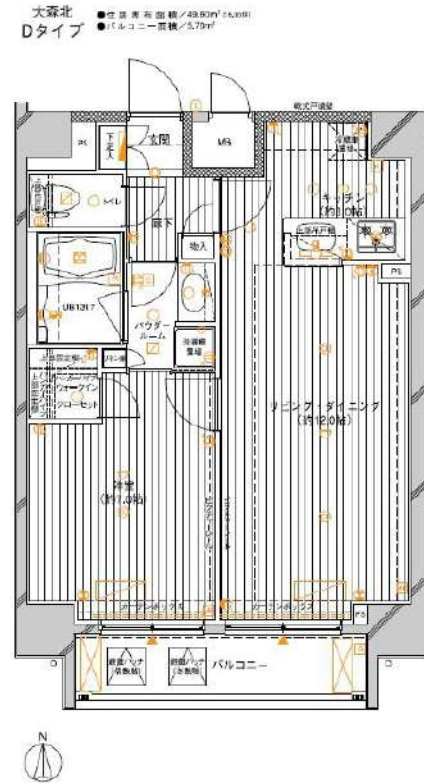
☆ペット飼育可☆独立洗面台☆

防犯カメラ,外壁タイル張り,分譲タイプ,2F以上,オートロック,モニタ付オートロック,ダブルロック,ディンプルキー,ダブルディンプルキー,24時間緊急通報システム,角住戸

【外観】



【間取り図】



※図面と現状が異なる場合は現状優先となります。

賃料	200,000円		
管理費等	20,000円	間取り	1LDK
敷金	無	礼金	1ヶ月
敷引	-	保証金	-
償却金	-		
建物名	メインステージ大森北		
物件種別	マンション	号室	0905号室
建物所在地	東京都大田区大森北3丁目13-1		
交通	京急本線 大森海岸 徒歩5分 京浜東北線 大森 (東京) 徒歩10分		
間取詳細	LD(12畳) 洋室(7畳) K(3畳)		
構造・規模	鉄筋コンクリート 11階建 9階		
専有面積	49.6㎡	向き	南
築年月	2009年10月31日	契約期間	2年
入居時期	2025年2月中旬予定	更新料	1.5ヶ月(新賃料)
損害保険	有 20,000円 24ヶ月		
駐車場	要問い合わせ,駐輪場,バイク置き場		
設備	エレベーター,24時間ゴミ出し可,風除室,敷地内ゴミ置き場,宅配BOX,システムキッチン,グリル		
その他費用	[一時金] 退去時鍵交換費用(契約時請求):29,700円 ルームクリーニング費用(退去時請求):66,000円 AMLクラブサポート費用(契約時請求):16,500円		
入居諸条件	ペット可 事務所不可 楽器等の使用不可 二人可		
保証会社	必須 家賃総額の50%~		
備考	ペット可(敷1) 引越し業者指定 保証会社必須(エポス) 退去時要清掃代 解約予告50日前 電力業者指定有		

情報更新日 2025年1月13日

No.05310905

新宿本店 新宿区新宿3-21-4新宿ニュータウンビル1階
TEL: 03-6279-2032



みずべや
水商売のお部屋



あずま通り店 新宿区歌舞伎町1-8-3良川ビル2階
TEL: 03-6205-5732