

日比谷線「三ノ輪」駅 徒歩5分 都電荒川線「三ノ輪橋」駅 徒歩9分
常磐線「南千住」駅 徒歩14分

FR :

クレヴィスタ三ノ輪 303

東京都台東区三ノ輪 1丁目1-1

構造 鉄筋コンクリート10階建

面積 壁芯25.93㎡

竣工 2023年7月

間取り 1K



退去予定日：
方角：南東



セールスポイント

室内設備はエアコン・フローリングなど豊富に揃っており、過ごしやすいお部屋となっております。大量の洗濯物もバルコニーで解決。たくさんの料理をまとめて作ることで忙しい日でもすぐに料理を作れる2口コンロを備え付けております。台東区エリアや日比谷線三ノ輪付近までのお引っ越しをご検討されているなら、お問い合わせやご連絡をお待ちしております。知識が豊富なスタッフがご対応させていただきます。

スマートホーム

スマホアプリ「Space Core」で利用可。お部屋により設置されている機器が異なる場合や、非設置の物件もございますので現地をご確認ください。【機能】①スマートロック②温湿度センサー③室内防犯カメラ④赤外線家電操作機能⑤管理会社とのチャット機能など

※図面と現況が異なる場合は現況優先になります。



▼賃貸借条件

賃料	102,500円
共益費	15,000円
契約期間	2年
更新料	新賃料の1ヶ月
▼その他条件	
ペット	相談
法人	可
外国籍	留学生(語学/専/短) 敷金+1.5 社会人・大学生 敷金+1

※法人(保証会社不可):敷金+2ヶ月/礼金+2ヶ月
※水・風可:敷金+1ヶ月
※2人同居:敷金+1ヶ月
※ペット:小型犬+0.5ヶ月/猫+1ヶ月(償却)
※不動産業者入居不可(連保も不可)
※民泊転貸禁止
※先着由認可・先行契約不可

▼初期費用

敷金	0ヶ月
礼金	0ヶ月
保証:イホースカート	緊急連絡先40%
保証:ルームバンク 口振手数料¥330	緊急連絡先40%
保証:GTN	GTN 外国籍の方エポスグローバルプラン 総額家賃の100% +月次費用 総額家賃の2%
その他月額費用	リビングアシスト総合保険 800円
室内清掃費用	44,000円
鍵交換代	33,000円
その他初期費用	書類作成代: 11,000円
入居時期	相談

新宿本店 新宿区新宿3-21-4新宿ニューターワビル1階
TEL: 03-6279-2032

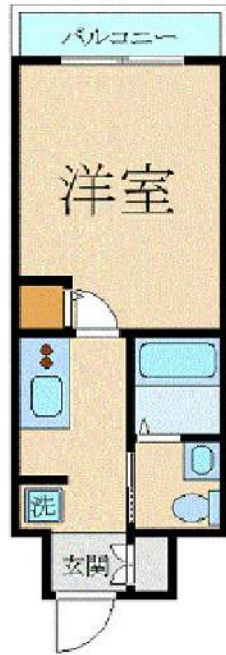


みずべや
水商売のお部屋



あずま通り店 新宿区歌舞伎町1-8-3良川ビル2階
TEL: 03-6205-5732

間取り図



基本情報

住所	東京都千代田区東神田2丁目 4-9	号室	1202
交通	1 山手線秋葉原駅 徒歩8分	間取り	1K
	2 都営新宿線岩本町駅 徒歩5分	広さ	壁芯22.76㎡
	3 総武本線馬喰町駅 徒歩7分	方角	北
築年月	2005年2月	構造	SRC・12階建
		現況	即時

賃料等

敷金	0ヶ月	礼金	1ヶ月
賃料	111,000円	再契約料	新賃料の1ヵ月
共益費	11,000円		

■鍵交換代16,500円 ■退去時クリーンコート代55,000円 ■事務手数料22,000円 ■退去時精算手数料5,500円 (最終請求時) ■リブクラブ2,200円/月 ■SBI少額短期保険800円/月 ■指定賃貸保証加入 (総賃料100%) ■賃料等引き落とし料330円/月 ■家具家電撤去費用27,500円 (家具家電無し契約を希望の場合) ■短期解約違約金: 賃料1ヶ月分 (1年未満) ■モバイルwifi (50GB)付 ■民泊・簡易宿泊による利用及びそれに伴う広告等は一切禁止 ■法人で保証会社加入無しの場合、敷金1か月 ■海外審査相談可 ■全物件先行契約になります。 ■事務所・SOHO利用禁止 ■外国籍の方: GTN加入要 (海外審査OK) 初回保証料: 賃料総額100% 月次手数料2,330円 (税込) ■スタンダードシリーズ

設備

エレベーター / 宅配ボックス / 家具・家電付 / カーテン付 / 冷蔵庫 / 電子レンジ / 洗濯機 / ベッド / テレビ / システムキッチン / バストイレ別 / オートロック / 最上階 / 敷金不要 / 外国人可 / キャンペーン特集

建物内観



外観画像



SET UP賃貸 (家具・家電付き) 対応

[家具・家電付き基本内容] 条件をご確認下さい。
 ●TV ●冷蔵庫 ●レンジ
 ●ベッド ●デスク ●チェア
 ●カーテン ●その他備品
 ※物件により異なる場合がございます。
 詳しくはお問合せ下さい。



新宿本店

新宿区新宿3-21-4新宿ニュータウンビル1階
 TEL: 03-6279-2032



みずべや
 水商売のお部屋



あずま通り店

新宿区歌舞伎町1-8-3良川ビル2階
 TEL: 03-6205-5732

内見1/31予定

CREVISTA 元浅草

日本が世界に誇る観光都市、東京・浅草。



[Smart Home Device]

QRコードより紹介動画視聴可



※スマートホームアプリ加入要
スマートロックは、電池残量不足時、暗証番号で開錠不可です



先行契約可 電子契約 紙タバコ喫煙不可 ネット無料

賃料表				
10F	1002	号室	賃料 118,500	
9F	902	共益費	賃料 118,000 共益費 15,000	
8F	802	803	賃料 117,500 117,000	
7F	702	703	704	705
	117,000	116,500	116,500	117,000
6F	602	603	604	605
	116,500	116,000	116,000	116,500
5F	502	503	504	505
	116,000	115,500	115,500	116,000
4F	402	403	404	405
	115,500	115,000	115,000	115,500
3F	302	303	304	305
	115,000	114,500	114,500	115,000
2F	202	203	204	205
	114,500	114,000	114,000	114,500
タイプ	B	C	C'	B'
方角	東/角	東	東	東/角

〔概要〕

名称：クレヴィスタ元浅草 所在：台東区元浅草4-1-13
構造：RC造11階建 建築：25/1/31予定

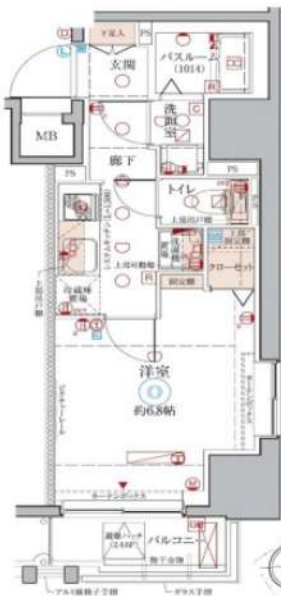
〔条件〕

賃料・共益費：賃料表に記載 更新料：1ヶ月
清掃費：44,000円※契約時払 書類作成代：11,000円
リビングアシスト総合保険料：月額800円

- ☆敷金・礼金なし
- ☆ペット不可
- ☆二人入居…敷金追加1ヶ月
- ☆外国籍の方は、

オーナー審査あり、
海外審査不可、
保証会社加入必須
(GTN利用不可)
保証会社加入にかかる費用
は保証会社により異なります。
(注意) 契約前に携帯電波受信状況
を必ずご確認ください。

B TYPE IK 専有面積/25.59㎡(約7.71坪)
バルコニー面積/2.86㎡(約0.80坪)



B' TYPE IK 専有面積/25.59㎡(約7.71坪)
バルコニー面積/2.86㎡(約0.80坪)



C TYPE IK 専有面積/25.49㎡(約7.71坪)
バルコニー面積/4.18㎡(約1.26坪)



C' TYPE IK 専有面積/25.49㎡(約7.71坪)
バルコニー面積/4.18㎡(約1.26坪)



新宿本店

新宿区新宿3-21-4新宿ニュータワービル1階
TEL: 03-6279-2032



みずべや
水商売のお部屋



あずま通り店

新宿区歌舞伎町1-8-3良川ビル2階
TEL: 03-6205-5732

貸マンション

上野駅

メインステージ上野(メインステージウエノ) 1205

間取り
1K

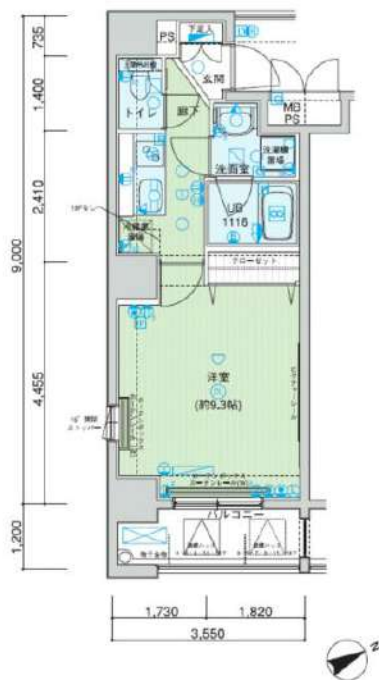
専有面積
29.85㎡

築年月
2005年11月



チェックポイント!

主要採光面：南東向き、事務所使用不可、楽器不可、保証人不要、外観タイル張り、常時ゴミ出し可能、分譲タイプ、角部屋、24時間換気システム、B・T別、浴室乾燥機、トイレ、温水洗浄便座、洗面台、洗面所独立、ガスコンロ付、2口コンロ、システムキッチン、クローゼット、シューズボックス、照明器具、ダウンライト、室内洗濯機置場、洗濯機置場、給湯、都市ガス、フローリング、エアコン、CS、BS端子、CATV、インターネット使用料無料、オートロック、モニタ付オートロック、モニタ付インターホン、ディンプルキー、防犯カメラ、バルコニー、エレベーター、宅配BOX



物件種目	貸マンション
最寄駅	上野
間取タイプ	1K
賃貸条件	賃料 121,000円 礼金1ヶ月 敷金なし 保証金なし

物件所在地	東京都台東区東上野4丁目 26-4		
交通	JR山手線 上野 徒歩3分		
建物	建物名	メインステージ上野(メインステージウエノ) 1205	
	構造・規模	SRC 13階建/12階部分	
	使用部分積	29.85㎡	
	間取内訳	洋室9.3畳	
築年月	2005年11月	契約期間	2年
管理費等	15,000円/月 共益費なし 雑費なし		
駐車場			
現況	居住中	入居可能時期	2025年2月下旬予定
設備	B・T別、浴室乾燥機、トイレ、温水洗浄便座、洗面台、洗面所独立、ガスコンロ付、2口コンロ、システムキッチン、クローゼット、シューズボックス、照明器具、ダウンライト、室内洗濯機置場、洗濯機置場、給湯、都市ガス、フローリング、エアコン、CS、BS端子、CATV、インターネット使用料無料、オ...		
保険等	要 2年16,000円		
備考	保証会社必須(セゾン)引越し業者指定退去時要清掃代解約予告50日前電力業者指定有ネット込有 ハウスクリーニング費用(退去時請求):49,500円 退去時鍵交換費用(契約時請求):29,700円 AMLクラブサポート費用(契約時請求):16,500円 更新料:新賃料1.5ヶ月 賃貸保証:加入要 家賃総額より50%~ 利用駅1:東京メトロ日比谷線 上野 徒歩5分 利用駅2:東京メトロ銀座線 上野 徒歩6分		

新宿本店

新宿区新宿3-21-4新宿ニュータウンビル1階
TEL: 03-6279-2032



みずのばば
水商売のお部屋



あずま通り店

新宿区歌舞伎町1-8-3良川ビル2階
TEL: 03-6205-5732

ZOOM九段下 503

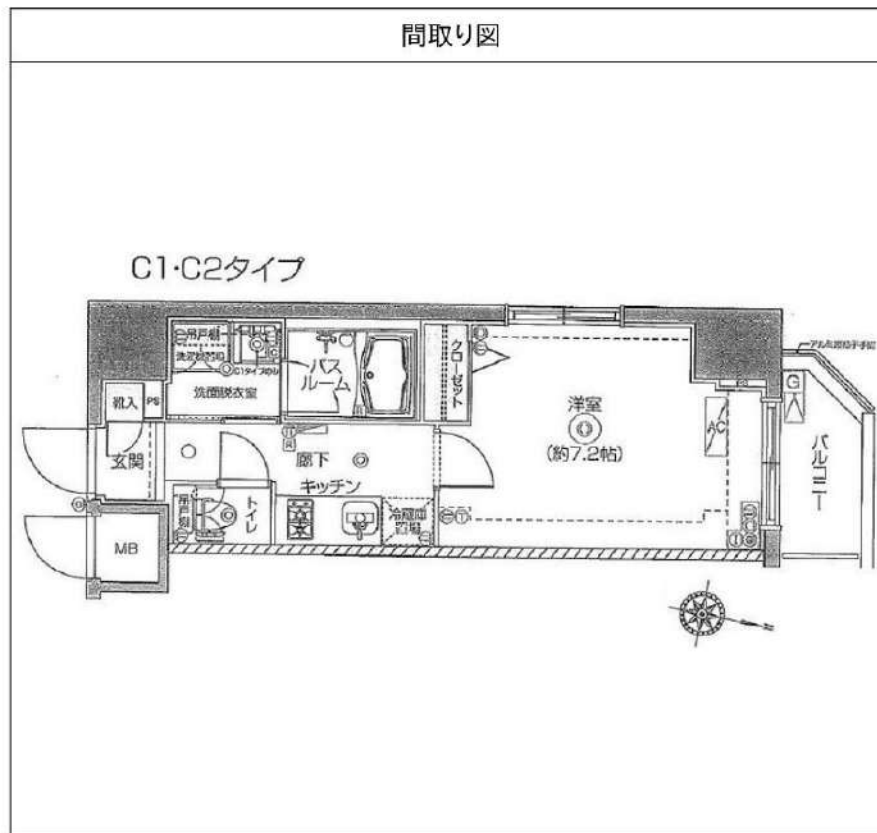
物件種別	間取り	賃料	管理費等
マンション	1K	125,000円	10,000円

敷金/保証金	125,000円	礼金/権利金	125,000円
敷引/償却金		更新料	1ヶ月(新賃料)
更新事務手数料			
その他費用	<small>[-一時金] 鍵交換費用(税込): 33,000円 [月次費用] 家財保険+付帯サービス(税込): 1,735円 (備考) ■契約時: 当月分+翌月分の資料・管理費をお支払い頂きます ■ペット飼育時: 敷金1ヶ月追加(別途飼育相則参照・要申請書) ■解約時: ルームクリーニング費用及び借主負担分の原状回復費用をお支払い頂きます</small>		
物件所在地	東京都千代田区九段北1丁目7-10		
交通	東京メトロ東西線 九段下駅 徒歩3分 東京メトロ半蔵門線 神保町駅 徒歩6分 東京メトロ東西線 飯田橋駅 徒歩8分		
間取り詳細	5階: 洋室 7.20畳		
構造	鉄筋コンクリート 5階 / 13階建		
面積	26.23㎡	向き	北
築年月	2013年9月5日	契約期間	普通借家契約 2年
退去日		入居時期	相談
駐車場	駐輪場		
設備	2口ガス 独立洗面台 脱衣室 浴室換気乾燥機 追焚 温水洗浄便座 フローリング 角部屋 二面採光		
入居諸条件	ペット可		
損害保険			
保証会社	必須 トーシンライフ、オリコフォレントインシュア、全保連/保証料: 初回=賃料等×50%、月額=賃料等×1%		
備考	■民泊利用不可 ■自転車: 月額500円 ※要空き確認・2年分一括払い ■部屋タイプ: C2 ■外国籍相談可(申込条件: 在留カード必須、日本語読み書き出来る方、連帯保証人必須: 日本人又は永住者) ◆内見予約は『スマート内覧』◆		

外観



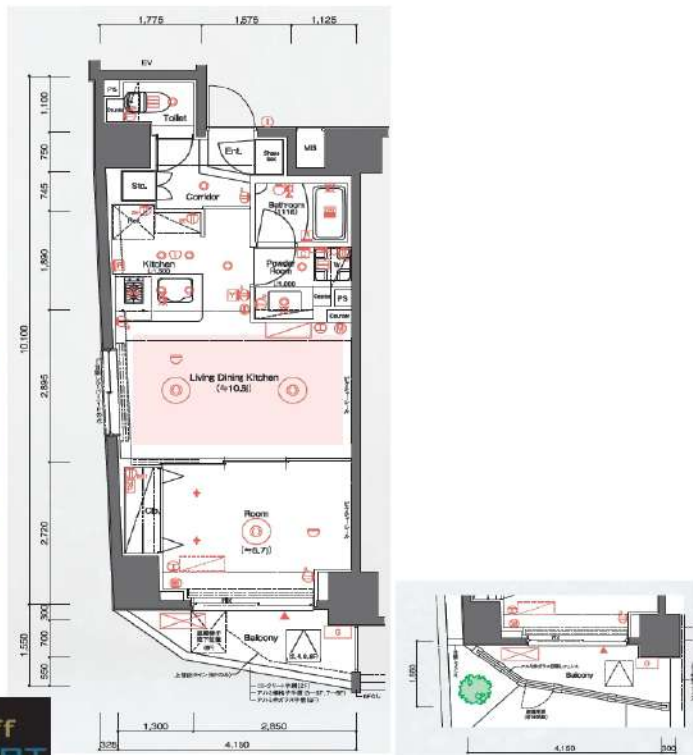
その他



新宿本店 新宿区新宿3-21-4新宿ニユート-ワビル1階 TEL: 03-6279-2032
みずべや 水商売のお部屋
あずま通り店 新宿区歌舞伎町1-8-3良川ビル2階 TEL: 03-6205-5732

SYNEX PREMIER ASAKUSABASHI 101 号室

ビジネスパーソンや学生さんにオススメ。充実設備の駅近分譲賃貸マンションです。



利回りくん



特別ご優待サービス
SYLA PREMIUM Club Off
SYLA PREMIUM SUPPORT
住まいのトラブルや困りごとに対応いたします。

【設備・条件その他】

エレベーター、宅配ボックス、敷地内ごみ置き場、バルコニー、フローリング、エアコン、BS、CS、ネット使用料不要、分譲賃貸、全居室洋室、駐輪場、バイク置場、システムキッチン、カウンターキッチン、バストイレ別、浴室乾燥機、追い焚き、温水洗浄便座、洗面所独立、洗面台、床暖房、クローゼット、シューズボックス、オートロック、防犯カメラ、モニター付きオートロック、ゴミ出し24時間OK、保証会社利用可、外国人可、学生向け、カップル向け、新婚さん向け、ファミリー向け

※図面と現況が異なる場合は現況を優先いたします。

賃料	150,000円		
	共益費	10,000円	
敷金	0ヶ月	礼金	1ヶ月
	所在地 東京都台東区蔵前1丁目		
交通	都営浅草線蔵前駅 徒歩7分		
	総武線浅草橋駅 徒歩8分		
	総武本線馬喰町駅 徒歩11分		
建物	構造・規模	鉄筋コンクリート・12階建	
	所在階	1階	間取 1LDK
	築年月	2019年4月	方角 北西
	平米数	壁芯40.76㎡	バルコニー面積 4.74㎡
	種別	普通借家契約	契約期間 2年
契約	解約予告	2ヶ月前 (大手法人の場合相談可)	
	更新料	1カ月	ペット 不可
	火災保険	24,000円	鍵交換代 27,500円
その他	室内清掃費	82,500円	(退去時)
	入居者サポート	SYLAプレミアムクラブ加入 24,200円(税込)/2年 更新時より 26,400円(税込)/2年	
保証会社	エルズサポート	他取り扱い有り	
	初回50%、月額保証料700円、月額事務手数料330円～	外国籍の方 エポスGTNを利用。初回保証料60%、月額保証料2%、年間保証料無し	
引渡	入居時期	相談	
	現況	空家	解約予定日 -
備考	◆お申込時、当社が運営するサービス「利回りくん」にも申込情報が登録されます。入居後、本登録を行う事ですぐにサービスを利用する事ができます。※本サービスの登録は無料です。 ◆ペット飼育可の場合：ペット飼育時は敷金1ヶ月積み増し。 ◆空き予定物件：先行契約のみ申込可		

新宿本店 新宿区新宿3-21-4新宿ニュータワービル1階
 TEL : 03-6279-2032



みずべや
 水商売のお部屋



あずま通り店 新宿区歌舞伎町1-8-3良川ビル2階
 TEL : 03-6205-5732

ZOOM秋葉原EAST 1002

物件種別	間取り	賃料	管理費等
マンション	1LDK	195,000円	16,000円


敷金/保証金	195,000円	礼金/権利金	195,000円
敷引/償却金		更新料	1ヶ月(新賃料)
更新事務手数料			
その他費用	<small>[-一時金] 鍵交換費用(税込): 33,000円 [月次費用] 家財保険+付帯サービス(税込): 1,835円 (備考) ■契約時: 当月分+翌月分の賃料・管理費をお支払い頂きます ■ペット飼育時: 敷金1ヶ月追加(別途飼育相則参照・要申請書) ■解約時: ルームクリーニング費用及び借主負担分の原状回復費用をお支払い頂きます</small>		
物件所在地	東京都台東区浅草橋4丁目16-7		
交通	中央・総武線各停 浅草橋駅 徒歩5分 東京メトロ日比谷線 秋葉原駅 徒歩7分 都営浅草線 浅草橋駅 徒歩8分		
間取り詳細	10階: LDK 10.70畳, 洋室 4.90畳		
構造	鉄筋コンクリート 10階 / 13階建		
面積	40.61㎡	向き	北
築年月	2020年6月24日	契約期間	普通借家契約 2年
退去日		入居時期	相談
駐車場	駐輪場 バイク置き場		
設備	3口ガス(グリル付) 独立洗面台 浴室換気乾燥 追焚 温水洗浄便座 床暖房 ウォークインクローゼット		
入居諸条件	ペット可, 二人入居可		
損害保険			
保証会社	必須 トーシンライフ、オリコフォレントインシュア、全保連/保証料: 初回=賃料等×50%、月額=賃料等×1%		
備考	■民泊利用不可 ■自転車: 月額500円 バイク: 月額2,000円 ※要空き確認・2年分一括払い ■部屋タイプ: F2 ■外国籍相談可(申込条件: 在留カード必須、日本語読み書き出来る方、連帯保証人必須: 日本人又は永住者) ■一部法人保証会社未加入時: 敷金・礼金を各1ヶ月追加 ◆内見予約は『スマート内覧』◆		

外観



その他

間取り図



F2タイプ 部分図

ZOOM秋葉原EAST/平面詳細図
S=1/100 F1-F2タイプ

新宿本店

新宿区新宿3-21-4新宿ニューパークビル1階
TEL: 03-6279-2032



みずべば
水商売のお部屋



あずま通り店

新宿区歌舞伎町1-8-3良川ビル2階
TEL: 03-6205-5732