

貸マンション

八広駅

フュージョナル東墨田(フュージョナルヒガシスミダ) 203

間取り
1K

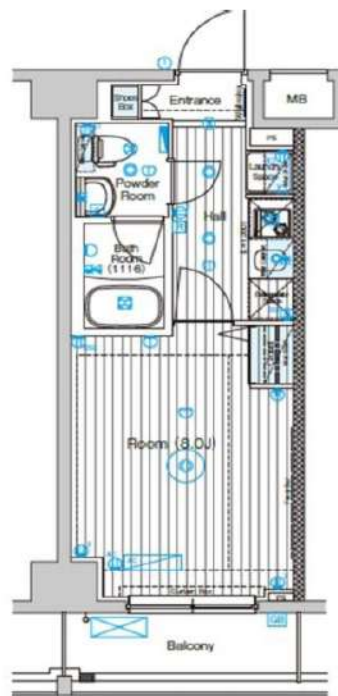
専有面積
25.92㎡

築年月
2021年03月



チェックポイント!

バイク置場有,駐輪場有,主要採光面:東向き,事務所使用不可,楽器不可,ペット相談,保証人不要,高齢者相談,常時ゴミ出し可能,分譲タイプ,24時間換気システム,1T重説対応物件,B・T別,シャワー,浴室暖房,浴室乾燥機,温水洗浄便座,洗面台,洗面所独立,ガスコンロ付,2口コンロ,システムキッチン,クローゼット,シューズボックス,室内洗濯機置場,給湯,都市ガス,フローリング,エアコン,C S, B S端子, C A T V, インターネット対応,光ファイバー,インターネット使用料無料,オートロック,モニタ付オートロック,モニタ付インターホン,防犯カメラ,バルコニー,エレベーター,宅配BOX



物件種目	貸マンション
最寄駅	八広
間取タイプ	1K
賃貸条件	賃料 80,000円 礼金1ヶ月 敷金なし 保証金なし

物件所在地	東京都墨田区東墨田2丁目 26-5		
交通	京成押上線 八広 徒歩7分		
建物	建物名	フュージョナル東墨田(フュージョナルヒガシスミダ) 203	
	構造・規模	RC 9階建/2階部分	
	使用部分積	25.92㎡	
	間取内訳	洋室8畳	
築年月	2021年03月	契約期間	2年
管理費等	15,000円/月 共益費なし 雑費なし		
駐車場			
現況	居住中	入居可能時期	2025年3月中旬予定
設備	B・T別,シャワー浴室暖房浴室乾燥機,温水洗浄便座,洗面台,洗面所独立,ガスコンロ付,2口コンロ,システムキッチン,クローゼット,シューズボックス,室内洗濯機置場,給湯,都市ガス,フローリング,エアコン,C S, B S端子, C A T V, インターネット対応,光ファイバー,インターネット使用...		
保険等	不要		
備考	図面取得・内見・申込はいい生活スクエアで 短期解約違約金:1年未満は総賃料2ヶ月分,1年以上1.5年未満は総賃料1.5ヶ月分。 鍵交換費(必須):33,000円 室内抗蝕代(必須):13,000円 ベルブラス(必須):2,200円/月 更新料:新賃料1.5ヶ月 賃貸保証:加入要 指定保証会社:初回契約時:50%、[リロ:月1,000円] [JRAC:1万円/年(月330円)] [カーサ:月1%] [エポス:月1.3%] [ジャックス:月額保証料1%] 利用駅1:京成押上線 京成曳舟 徒歩19分 利用駅2:京成押上線 四ツ木 徒歩15分		

新宿本店 新宿区新宿3-21-4新宿ニューワールドビル1階
TEL: 03-6279-2032



みずべや
水商売のお部屋



あずま通り店 新宿区歌舞伎町1-8-3良川ビル2階
TEL: 03-6205-5732

新築貸マンション

八広駅

アイル押上ノース 103

間取り
1K

専有面積
25.60㎡

築年月
2024年08月

新築

チェックポイント！

バイク置場有、駐輪場有、主要採光面：南向き、法人契約希望、社宅可、事務所使用不可、SOHO使用不可、DIY不可、ペット相談 小型犬可猫可(いずれか一匹)、单身者限定、常時ゴミ出し可能、分譲タイプ、角部屋、24時間換気システム、B・T別、シャワー、浴室乾燥機、トイレ、温水洗浄便座、洗面台、システムキッチン、収納スペース、クローゼット、シューズボックス、照明器具、室内洗濯機置場、フローリング、冷房、暖房、エアコン、インターネット使用料無料、オートロック、モニタ付インターホン、防犯カメラ、バルコニー、エレベーター、宅配BOX



I⁺TYPE Standard 1K
Room Number /103
■ 専有面積 / 25.60
■ バルコニー面積 / 3.20㎡
■ 間取面積 / 28.80㎡



物件種目	新築貸マンション
最寄駅	八広
間取タイプ	1K
賃貸条件	賃料 81,000円 礼金1ヶ月 敷金1ヶ月 保証金なし

物件所在地	東京都墨田区八広6丁目 58-7		
交通	京成押上線 八広 徒歩6分		
建物	建物名	アイル押上ノース 103	
	構造・規模	RC 7階建/1階部分	
	使用部分積	25.60㎡	
	間取内訳	洋 8.9	
築年月	2024年08月	契約期間	2年
管理費等	なし 共益費 20,000円/月		
駐車場			
現況	空家	入居可能時期	即時
設備	B・T別、シャワー、浴室乾燥機、トイレ、温水洗浄便座、洗面台、システムキッチン、収納スペース、クローゼット、シューズボックス、照明器具、室内洗濯機置場、フローリング、冷房、暖房、エアコン、インターネット使用料無料、オートロック、モニタ付インターホン、防犯カメラ、バルコニー、エレベーター...		
保険等	要 2年16,800円		
備考	更新料：新賃料 1.5ヶ月 賃貸保証：加入要 総賃料の50%～ 、更新事務手数料：10,000円/年		

新宿本店 新宿区新宿3-21-4新宿ニュータウンビル1階
TEL：03-6279-2032



みずびや
水商売の部屋



あずま通り店 新宿区歌舞伎町1-8-3良川ビル2階
TEL：03-6205-5732

新築貸マンション

八広駅

アイル押上ノース 302

間取り
1K

専有面積
25.76㎡

築年月
2024年08月

新築

チェックポイント！

バイク置場有、駐輪場有、主要採光面：南向き、法人契約希望、住宅可、事務所使用不可、SOHO使用不可、DIY不可、ペット相談 小型犬可 猫可(いずれか一匹)、単身者限定、常時ゴミ出し可能、分譲タイプ、24時間換気システム、B・T別、シャワー、浴室乾燥機、トイレ、温水洗浄便座、洗面台、システムキッチン、収納スペース、クローゼット、シューズボックス、照明器具、室内洗濯機置場、フローリング、冷房、暖房、エアコン、インターネット使用料無料、オートロック、モニタ付インターホン、防犯カメラ、バルコニー、エレベーター、宅配BOX

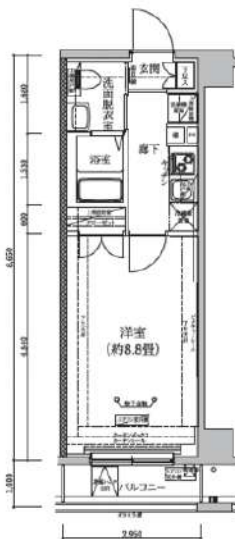


BTYPE Standard マンション 1K

Room Number / 202,002,402

■在戸専有面積/25.76㎡ ■バルコニー面積/2.95㎡

■面積合計/28.71㎡



物件種目	新築貸マンション
最寄駅	八広
間取タイプ	1K
賃貸条件	賃料 83,000円 礼金1ヶ月 敷金1ヶ月 保証金なし

物件所在地	東京都墨田区八広6丁目 58-7		
交通	京成押上線 八広 徒歩6分		
建物	建物名	アイル押上ノース 302	
	構造・規模	RC 7階建/3階部分	
	使用部分積	25.76㎡	
	間取内訳	洋8.8	
築年月	2024年08月	契約期間	2年
管理費等	なし 共益費 20,000円/月		
駐車場			
現況	空家	入居可能時期	即時
設備	B・T別、シャワー、浴室乾燥機、トイレ、温水洗浄便座、洗面台、システムキッチン、収納スペース、クローゼット、シューズボックス、照明器具、室内洗濯機置場、フローリング、冷房、暖房、エアコン、インターネット使用料無料、オートロック、モニタ付インターホン、防犯カメラ、バルコニー、エレベーター...		
保険等	要 2年16,800円		
備考	更新料：新賃料 1.5ヶ月 賃貸保証：加入要 総賃料の50%～、更新事務手数料：10,000円/年		

新宿本店

新宿区新宿3-21-4新宿ニューパークビル1階
TEL: 03-6279-2032



みずべや
水商売のお部屋



あずま通り店

新宿区歌舞伎町1-8-3良川ビル2階
TEL: 03-6205-5732

貸マンション

八広駅

メインステージ東向島 I I 0407

間取り
1K

専有面積
26.10㎡

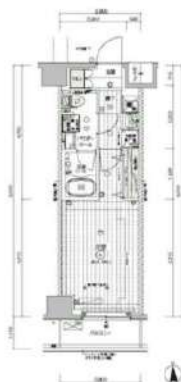
築年月
2023年09月

チェックポイント！

主要採光面：南向き、事務所使用不可、楽器不可、ペット相談、保証人不要、常時ゴミ出し可能、分譲タイプ、24時間換気システム、B・T別、温水洗浄便座、洗面所独立、ガスコンロ可、2口コンロ、クローゼット、シューズボックス、照明器具、人感センサー付照明、室内洗濯機置場、給湯、都市ガス、エアコン、C S、B S端子、MMコンセント、インターネット使用料無料、オートロック、モニター付インターホン、ディンプルキー、防犯カメラ、24時間セキュリティ、エレベーター、宅配BOX



B6 TYPE 1K 207-407
■専有面積 26.10㎡
■バルコニー面積 3.33㎡



物件種目	貸マンション
最寄駅	八広
間取タイプ	1K
賃料条件	賃料 84,250円 礼金1ヶ月 敷金なし 保証金なし

物件所在地	東京都墨田区墨田4丁目 48-14		
交通	京成押上線 八広 徒歩9分		
建物	建物名	メインステージ東向島 I I 0407	
	構造・規模	RC 10階建/4階部分	
	使用部分積	26.10㎡	
	間取内訳		
築年月	2023年09月	契約期間	2年
管理費等	15,000円/月 共益費なし 雑費なし		
駐車場			
現況	居住中	入居可能時期	2025年2月下旬予定
設備	B・T別、温水洗浄便座、洗面所独立、ガスコンロ可、2口コンロ、クローゼット、シューズボックス、照明器具、人感センサー付照明、室内洗濯機置場、給湯、都市ガス、エアコン、C S、B S端子、MMコンセント、インターネット使用料無料、オートロック、モニター付インターホン、ディンプルキー、防犯カメラ...		
保険等	要 2年16,000円		
備考	ペット可(敷1)保証会社必須(セゾン)電力事業者指定有解約予告50日前要退去時清掃費用 退去時鍵交代(契約時請求:29,700円 退去時清掃費用 退去時請求:49,500円 A.M.Lクラブサポート費(契約時請求:16,500円 更新料:新賃料1.5ヶ月 賃貸保証:加入要 賃料総額の50%~ 利用駅1:東武伊勢崎・大師線 東向島 徒歩9分 利用駅2:東武伊勢崎・大師線 鐘ヶ淵 徒歩9分		

新宿本店 新宿区新宿3-21-4新宿ニューワールドビル1階
TEL:03-6279-2032



みずいべや
水商売のお部屋



あずま通り店 新宿区歌舞伎町1-8-3良川ビル2階
TEL:03-6205-5732

FOR RENT

DIPS墨田EAST2 205号室

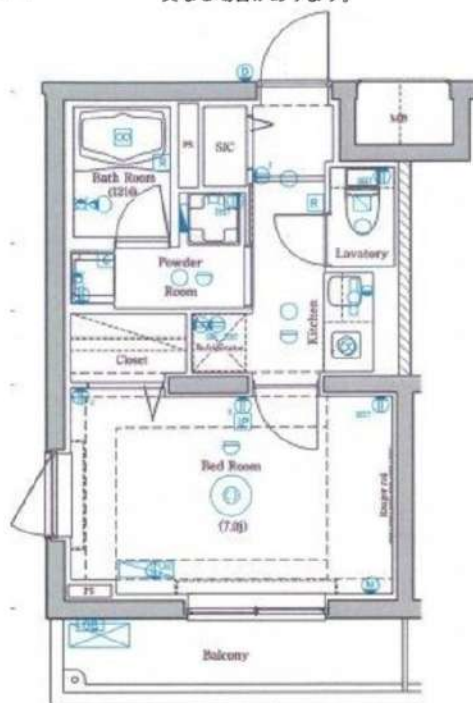
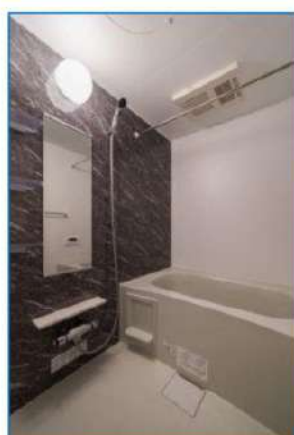
京成押上線京成曳舟駅

徒歩6分

東武伊勢崎線東向島駅 徒歩14分
東武伊勢崎線曳舟駅 徒歩13分
分譲賃貸マンションWi-Fi
インターネット無料スマート家電
コントローラー設置外出先から
エアコンを
つけられます!浴槽サイズ
BIG 1216(広め)追炊き
対応

角部屋

二面採光

TVモニター付
オートロック浴室
乾燥機ペット飼育可能
犬・猫可(小型2匹まで)
※保証金
1ヶ月追加大型バイク
相談可共用部
VR内見専有部
VR内見専有部のVR内見はマンション内の
別タイプの別部屋です。
間取り・建具の色等が実際の部屋と
異なる場合があります。

※図面と現況が異なる場合は、現況を優先致します。

賃料	93,000円	管理費	10,000円
間取	1K	専有面積	壁芯27.30㎡
保証金	1ヵ月	礼金	0ヵ月
敷金	0ヵ月	更新料	1ヵ月

住居表示	東京都墨田区八広3丁目17-11		
建築構造 所在階	鉄筋コンクリート地上5階	所在階	2階
入居日	相談	建物竣工	2021年3月
現況	居住中	退去予定日	2025年1月24日
ペット飼育	可能	くらしど24	2年16,500円
火災保険料	少額短期保険 2年18,000円~	鍵交換代	24,200円

設備	オートロック	温水洗浄便座	エレベーター付	バストイレ別	防犯カメラ設置	防音構造の壁	防音構造の床	防音構造の天井	防音構造の扉
	ペット可	エアコン付	インクジェット	浴室乾燥機	2口コンセント	テレビコンセント			

■インターネット「シーファイブ、Wi-Fi」(無料)
■保証会社必須
■解約2ヶ月前予告 ■短期解約違約金有
■ペット飼育の場合保証金1ヶ月追加
■入居審査後、インターネット・電気・ガス・水道のご利用に
関し、業者よりお電話させていただきます。
■駐輪場・駐車場等の確認は共用部管理会社へお問い合わせくだ
さい。
■居住中・完成前の物件は全て先行契約になります。
■共用部管理会社：㈱日本コミュニティー 03-5366-1222

保証会社	【初回】賃料+管理費合計の50%	51,500円
第1候補	【月次】賃料+管理費合計の1.5%	1,545円

短期違約金 1年未満：総賃料2ヶ月分(206,000円)

原状回復
要項

- 貸室内の清掃(基本料金(別途消費税)~30㎡:48,000円、~50㎡:63,000円、~60㎡:73,000円、61㎡~:専有面積に応じる)
- エアコンクリーニング(1台:13,000円税別)
- ペット飼育可能物件の場合はペット飼育のお客様退去時、消毒費用(15,000円税別)はご負担いただきます。
- 保証金は貸主受領時に全額償却されます。預かり金ではありません。退去時原状回復で借主が負担すべき費用の内、保証金の額までは貸主負担に変更することとし、借主への請求から差し引かれま

新宿本店 新宿区新宿3-21-4新宿ニューワールド1階
TEL:03-6279-2032みずべや
水商売のお部屋あずま通り店 新宿区歌舞伎町1-8-3良川ビル2階
TEL:03-6205-5732

貸マンション

菊川駅

メインステージ錦糸町 I X 0402

間取り
1K

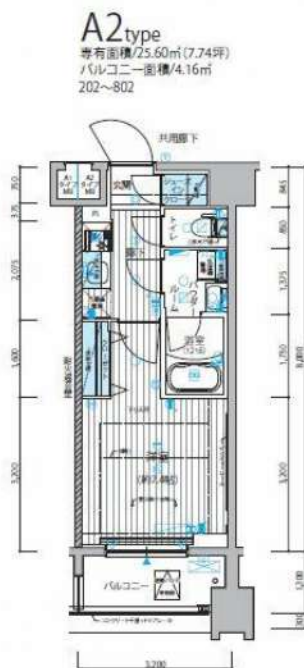
専有面積
25.60㎡

築年月
2019年08月



チェックポイント！

主要採光面：南向き、事務所使用不可、楽器不可、ペット相談、保証人不要、外観タイル張り、常時ゴミ出し可能、分譲タイプ、24時間換気システム、B・T別、シャワー、浴室乾燥機、トイレ、温水洗浄便座、洗面台、洗面所独立、ガスコンロ付、2口コンロ、システムキッチン、クローゼット、シューズボックス、照明器具、室内洗濯機置場、洗濯機置場、給湯、都市ガス、フローリング、エアコン、C S、B S端子、インターネット対応、光ファイバー、インターネット使用料無料、ダブルロックドア、オートロック、モニタ付オートロック、モニタ付インターホン、ディンプルキー、防犯カメラ、24時間セキュリティ、バルコニー、エレベーター、宅配BOX



物件種目	貸マンション
最寄駅	菊川
間取タイプ	1K
賃貸条件	賃料 94,000円 礼金1ヶ月 敷金なし 保証金なし

物件所在地	東京都墨田区緑3丁目 18-8		
交通	都営新宿線 菊川 徒歩10分		
建物	建物名	メインステージ錦糸町 I X 0402	
	構造・規模	RC 12階建/4階部分	
使用部分積	使用部分積	25.60㎡	
	間取内訳		
築年月	2019年08月	契約期間	2年
管理費等	20,000円/月 共益費なし 雑費なし		
駐車場			
現況	居住中	入居可能時期	2025年2月下旬予定
設備	B・T別、シャワー、浴室乾燥機、トイレ、温水洗浄便座、洗面台、洗面所独立、ガスコンロ付、2口コンロシステムキッチン、クローゼット、シューズボックス、照明器具、室内洗濯機置場、洗濯機置場、給湯、都市ガス、フローリング、エアコン、C S、B S端子、インターネット対応、光ファイバー、インター...		
保険等	要 2年16,000円		
備考	ペット可(敷1)引越し業者指定保証会社必須(セゾン)退去時要清掃代解約予告50日前 ハウスクリーニング費用(退去時請求):49,500円 退去時鍵交換費用(契約時請求):29,700円 AMLクラブサポート費用(契約時請求):16,500円 更新料:新賃料1.5ヶ月 賃貸保証:加入要家賃総額より50%~ 利用駅1:都営大江戸線 両国 徒歩10分 利用駅2:JR総武・中央総行線 錦糸町 徒歩12分		

新宿本店 新宿区新宿3-21-4新宿ニューワールド1階
TEL:03-6279-2032



みずべや
水商売のお部屋



あずま通り店 新宿区歌舞伎町1-8-3良川ビル2階
TEL:03-6205-5732

ZOOM錦糸町 1101

物件種別	間取り	賃料	管理費等
マンション	1K	135,000円	10,000円

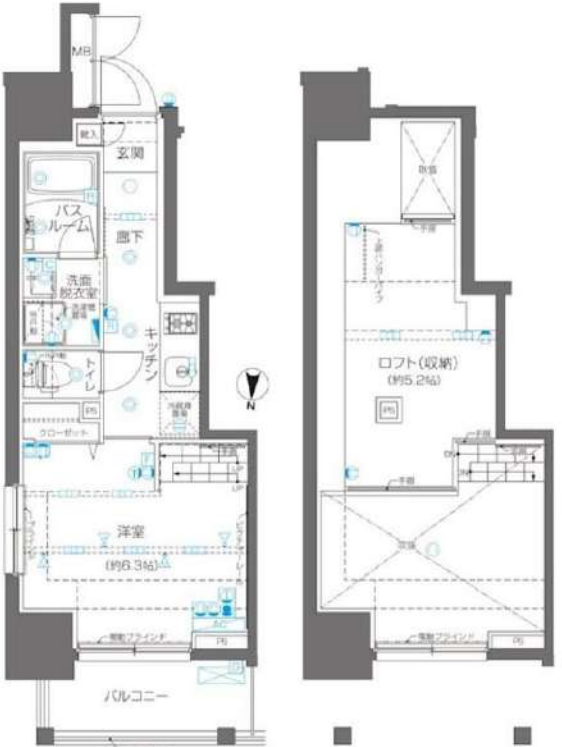
敷金/保証金	135,000円	礼金/権利金	135,000円
敷引/償却金		更新料	1ヶ月(新賃料)
更新事務手数料			
その他費用	<small>[-一時金] 鍵交換費用(税込): 33,000円 [月次費用] 家財保険+付帯サービス(税込): 1,735円 (備考) ■契約時: 当月分+翌月分の賃料・管理費をお支払い頂きます ■ペット飼育時: 敷金1ヶ月追加(別途飼育相則参照・要申請書) ■解約時: ルームクリーニング費用及び借主負担分の原状回復費用をお支払い頂きます</small>		
物件所在地	東京都墨田区江東橋2丁目13-5		
交通	中央・総武線各停 錦糸町駅 徒歩4分 東京メトロ半蔵門線 錦糸町駅 徒歩5分 総武線快速 錦糸町駅 徒歩4分		
間取り詳細	11階: 洋室 6.30畳, ロフト 5.20畳		
構造	鉄筋コンクリート 11階 / 14階建		
面積	25.48㎡	向き	北
築年月	2021年6月15日	契約期間	普通借家契約 2年
退去日	2025年1月31日	入居時期	2025年2月下旬
駐車場	駐輪場 バイク置き場		
設備	2口ガス 独立洗面台 脱衣室 浴室換気乾燥機 追焚 温水洗浄便座 フローリング 室内洗濯機置場		
入居諸条件	ペット可		
損害保険			
保証会社	必須 トーシンライフ、オリコフォレントインシュア、全保連/保証料: 初回=賃料等×50%、月額=賃料等×1%		
備考	■民泊利用不可 ■自転車: 月額500円 バイク: 月額1,000円 ※要空き確認・2年分一括払い ■部屋タイプ: EL ■外国籍相談可(申込条件: 在留カード必須、日本語読み書き出来る方、連帯保証人必須: 日本人又は永住者) ■一部法人保証会社未加入時: 敷金・礼金を各1ヶ月追加 ◆内見予約は『スマート内覧』◆		

外観



その他

間取り図



※間取り図はあくまで参考情報であり、実際とは異なる場合があります。

新宿本店

新宿区新宿3-21-4新宿ニューターワビル1階
TEL: 03-6279-2032



みずべや

水商売のお部屋

あずま通り店

新宿区歌舞伎町1-8-3良川ビル2階
TEL: 03-6205-5732

LIVCITY SUMIDA

分譲賃貸マンション **リヴシティ墨田**

【交通】

東武伊勢崎・大師線 『鐘ヶ淵』駅 徒歩6分/『東向島』駅 徒歩8分

京成押上線 『八広』駅 徒歩11分

*物件概要

- 所在地 東京都墨田区墨田3-16-6
- 構造 鉄筋コンクリート造 地上 7階建て
- 竣工 2023年 3月 ■ 総戸数 32戸

*賃貸条件

- 敷金 0ヶ月 礼金 1ヶ月
- 契約期間 2年 ■ 更新料 1.5ヶ月分
- 契約事務手数料 5,500円(税込) ■ 更新事務手数料 5,500円(税込)
- 短期解約違約有り
- 保証会社 にじいろライフ *必須加入
保証委託料 【初回】賃料+管理費の 80%
【月次保証料】(賃料+管理費)×1%/月 ※1,000円未満は一律1,000円/月
年更新無 決済サービス手数料 550円(税込)/月
- にじいろサポート24(火災保険付き) 月額 2,200円(税込)

*設備概要

エアコン・シューズBOX・クローゼット・システムキッチン(2口)・バストイレ別
浴室暖房換気乾燥機・独立洗面化粧台・ウォシュレット・24時間換気システム
オートロック・モニター付きインターフォン・防犯カメラ・宅配BOX・敷地内ゴミ置き場
インターネット:有

*備考欄

- 当社指定引越し業者 (必須利用)
 - 賃料発生日 要相談
 - 退去時クリーニング費用 賃料1ヶ月+消費税 *初期費用含まない
 - ペット飼育可 (小型犬・猫 どちらか1匹のみ) 礼金1ヶ月追加
 - 解約予告 2ヶ月前
 - 鍵交換費用 38,500円(税込)
 - 室内抗菌消毒費用 27,500円(税込)
 - 図面と現況が異なる場合は、現況を優先する。
- *建物共有部のお問合せ先 駐輪場・駐車場等の空き状況等
株式会社リヴビルディング (03-6434-0673)

号室	賃料	管理費	間取り	m ²	入居可能時期
101	142,000円	10,000円	2LDK	44.17	相談



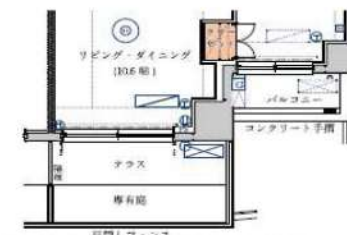
A TYPE 2LDK

- 専有面積/44.17㎡(約13.36坪) ※MB含む。
- バルコニー面積/4.16㎡(約1.25坪)



[A1タイプ部分図]

- バルコニー面積/2.15㎡(約0.65坪)
- オアス面積/3.06㎡(約0.92坪)
- 専有庭/2.87㎡(約0.86坪)



新宿本店 新宿区新宿3-21-4新宿ニュータワービル1階
TEL: 03-6279-2032



みずべや
水商売のお部屋



あずま通り店 新宿区歌舞伎町1-8-3良川ビル2階
TEL: 03-6205-5732