

先行契約! 内見は『内見予約くん』! 申込は『申込受付くん』!

フェニックス練馬桜台 - 609号室

1K 80,000円

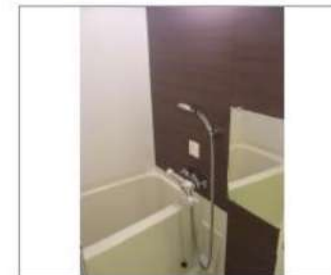
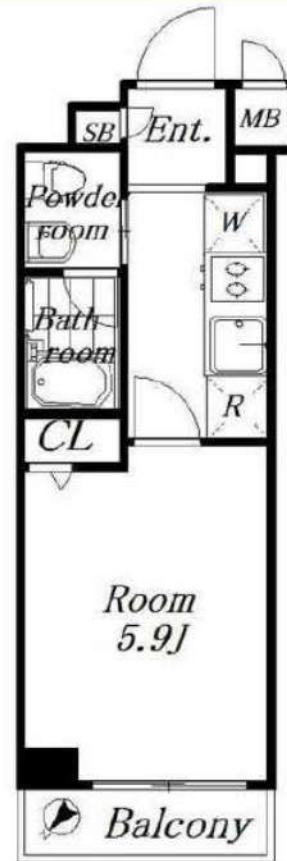
西武池袋線 桜台 徒歩 9分

☆オートロック! 宅配ボックス! 独立洗面台! 浴室乾燥機! ☆

共益費10,000円
礼金1ヶ月 敷金1ヶ月

大江戸線 新江古田 徒歩 10分
西武池袋線 練馬 徒歩 13分

所在	東京都練馬区豊玉北3丁目12-17		
同取詳細	K 洋(5.9畳)		
構造・階建	RC6階/7階建		
専有面積	21.23㎡	建物種別	マンション
築年月	2012年1月	開口向き	北西
入居時期	2025年3月下旬	更新料	1.5ヶ月
損保	要2万円2年		
契約期間	普通賃貸(2年)		
保証会社	加入要(いえらぶパートナーズ/利用費用50%)		
駐車場	-		
入居諸条件	ペット不可 楽器不可		
その他費用	書類作成費(必須)11,000円、24時間サポート(必須)16,500円、2箇所鍵交換(必須)44,000円、除菌サービス(任意)16,500円、虫駆除サービス(任意)16,500円		
周辺施設	セブンイレブン練馬豊玉中2丁目店まで496m ミネドラッグ桜台駅前店まで741m 西友桜台店まで936m スギ薬局練馬豊玉北店まで311m		
設備	ガス:都市、バス1箇所、トイレ1箇所、エアコン、室内洗濯機置場、ガスコンロ2口設置済、給湯、バスタイレ別、シャワー、浴室乾燥機、脱衣所、洗面所独立、洗面台、洗髪洗面化粧台、洗面化粧台、洗浄便座、システムキッチン、バルコニー、全居室フローリング、クローゼット、シューズボックス、インターホン、オートロック、モニタ付オートロック、エレベータ、宅配ボックス、集合郵便受け、CATV、防犯カメラ、分譲タイプ、外壁タイル、敷地内ごみ置き場		
備考	※先行契約 ※内見は内見予約くん・申込は申込受付くん ※外国籍・マイカー可 ※生保・高齢者・法人契約相談可 ※初回保証料は総賃料の50%(更新料:1.2万円/年 振替手数料:550円/税込) ※外国籍でも初回保証料等の変更無 ※マイカーの初回保証料は総賃料の100% ※解約時に「ムクゲ」・「アコギ」の費用負担有 ※短期解約違約金有(1年未満総賃料2ヶ月分、2年未満総賃料1ヶ月分) ※申込時には「タツ」の条件を要確認、3駅利用可、2泊利用可		



新宿本店 新宿区新宿3-21-4新宿ニュータワービル1階
TEL: 03-6279-2032



みずべや
水商売のお部屋



あずま通り店 新宿区歌舞伎町1-8-3良川ビル2階
TEL: 03-6205-5732

RENECAT導入済物件★消臭抗菌効果が半永久持続
★家具・家電付賃貸へ変更可★すぐお住まいになれます

Access

都営三田線
「板橋区役所前」 駅徒歩 3分



東武東上線
「大山」 駅徒歩 10分

- タイル貼りの美しい外観
- モニター付オートロックシステム
- 共用部防犯カメラ
- 防犯窓付エレベーター監視カメラ付
- TVモニター付オートロックシステム
- ダブルロック&ディンプルキー
- エアコン標準装備(1基)
- 床LL45等級フローリング仕様
- オリジナルシステムキッチン
- 2口ガスコンロ(グリル付)
- ★雨日や冬は必須浴室換気乾燥暖房機
- ★ネット使い放題(ギガプライズ)
- ↑速度等詳細はTel.0120-922-804
- ペアマルチ(複層ガラス)窓
- 温水シャワートイレ
- BS・CS110°・CATV(別途費用)
- 24時間受取可能宅配BOX
- 駐輪場(空き条件等含め要詳細確認)
- 駐車場(空き条件状況等要確認)
- 2人入居・外国籍可・海外審査も可能

1202 号室 専有面積 20.07㎡

間取 1K

賃料 **80,000** 円/月

共益費 15,000 円/月

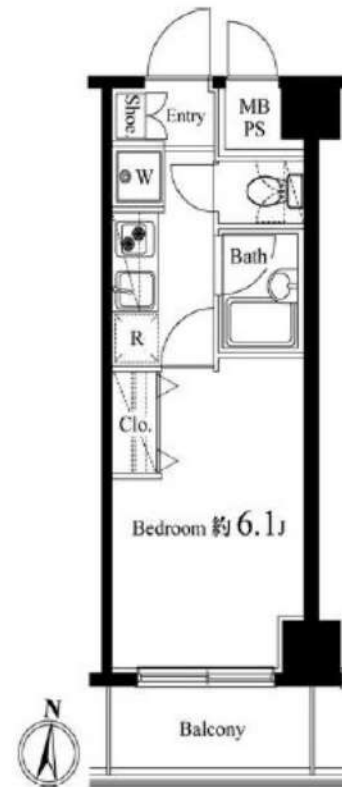
物件概要

所在地 / 東京都板橋区板橋2丁目60-4
 構造・規模 / 鉄骨鉄筋コンクリート造 12階建
 総戸数 / 43 戸
 築年月 / 2005年02月28日
 入居日 / 2025年03月26日

契約条件

敷金0ヶ月・礼金0ヶ月

保証システム利用料:家賃総額55%(最低金額5.5万円)
 24Hサポート料22,000円/1年・鍵交換代22,000円
 室内抗菌処理代17,600円事務手数料11,000円
 当社指定賃貸入居者総合保険加入の事(別途費用)
 ※賃料口座引落し(口座振替手数料:月額550円)
 普通賃貸借1年契約(更新型)※
 ※1、2回目の更新時5%の賃料改定あり。更新料は1回のみ。
 2回目以降の更新料は無い為、安心して永くお住まいいただけます



24時間安心サポート

設備のトラブルに24時間365日の受付体制

医療健康サービス24

看護師が24時間365日相談可※運応条件有

※図面と現況が異なる場合、現況優先とさせていただきます。

新宿本店 新宿区新宿3-21-4新宿ニュータウンビル1階
 TEL: 03-6279-2032



みずべや
 水商売のお部屋



あずま通り店 新宿区歌舞伎町1-8-3良川ビル2階
 TEL: 03-6205-5732

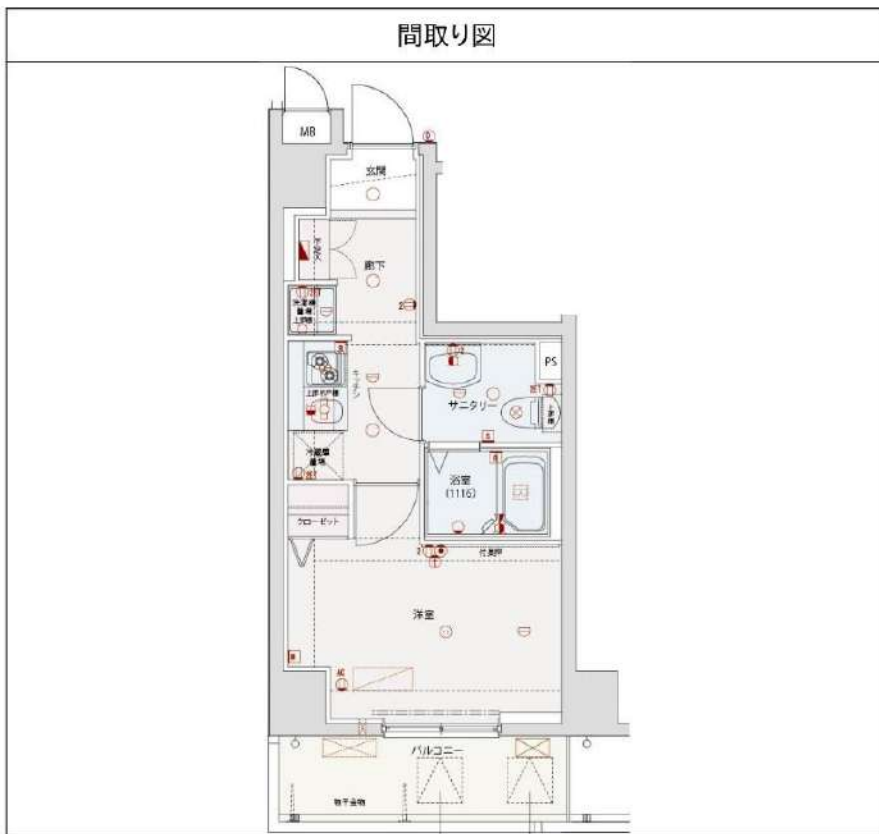
ジェノヴィア板橋本町グリーンウォール 606

物件種別	間取り	賃料	管理費等
マンション	1K	82,000円	15,000円

敷金/保証金	82,000円	礼金/権利金	82,000円
敷引/償却金	82,000円	更新料	1.5ヶ月(新賃料)
更新事務手数料			
その他費用			
物件所在地	東京都板橋区富士見町11-14		
交通	都営三田線 板橋本町駅 徒歩10分 東武東上線 中板橋駅 徒歩13分 都営三田線 本蓮沼駅 徒歩15分		
間取り詳細			
構造	鉄筋コンクリート 6階 / 8階建		
面積	25.78㎡	向き	南
築年月	2011年10月	契約期間	普通借家契約 2年
退去日		入居時期	2025年2月3日
駐車場	駐輪場 バイク置き場		
設備	ガス給湯, バス・トイレ別, CS, シャワー, 2口コンロ, ガスキッチン, 温水洗浄便座, エアコン, 洗面所独立, 室内洗濯機置場, 押入, BS, シューズボックス, モニタ付オートロック, 洗面化粧台, クローゼット, フローリング, トイレ有, ガスコンロ, ユニットバス, ガスコンロ設置済, バス有, システムキッチン, TVインターホン, デザイナーズ, エレベーター, 外壁タイル張り, 宅配BOX		
入居諸条件	ペット可, 事務所不可, 二人入居可		
損害保険	要 23,000円(2年)		
保証会社	必須 保証会社必須/～50%		
備考	<ul style="list-style-type: none"> ■入居中サポート/21450円 ■抗菌代/17600円 ■事務手数料/11000円 ■保証会社必須/～50% ■保険/23000円 ■鍵費用/22000円 ■契約期間(2年普借)※違約金有☆AZPの賃料+1万円でスーパーゼロプラン適用★0 ■ペット飼育時条件有 		

ペット可 高級分譲賃貸マンション

ペット可 高級分譲賃貸マンション



新宿本店 新宿区新宿3-21-4新宿ニューターワビル1階
TEL: 03-6279-2032



みずべば
水商売のお部屋

あずま通り店 新宿区歌舞伎町1-8-3良川ビル2階
TEL: 03-6205-5732

プレール東池袋

501 号室

ビジネスパーソンや学生さんにオススメ。充実設備の駅近分譲賃貸マンションです。



利回りくん



【設備・条件その他】

エレベーター、宅配ボックス、バルコニー、フローリング、エアコン、分譲賃貸、システムキッチン、バストイレ別、浴室乾燥機、洗面台、クローゼット、オートロック、保証会社利用可、外国人可、学生向け

※図面と現況が異なる場合は現況を優先いたします。

賃料	83,500円			
	共益費	0円		
敷金	0ヶ月	礼金	1ヶ月	
	所在地 東京都豊島区東池袋2丁目			
交通	山手線大塚駅 徒歩7分			
	有楽町線東池袋駅 徒歩9分			
建物	構造・規模	鉄骨鉄筋コンクリート・12階建		
	所在階	5階	間取	1K
	築年月	2000年9月	方角	北西
	平米数	壁芯20.53㎡	バルコニー面積	2.44㎡
契約	種別	普通借家契約	契約期間	2年
	解約予告	2ヶ月前（大手法人の場合相談可）		
	更新料	1カ月	ペット	不可
その他	火災保険	20,000円	鍵交換代	27,500円
	室内清掃費	52,800円（退去時）		
	入居者サポート	SYLAプレミアムクラブ加入 24,200円（税込）/2年 更新時より 26,400円（税込）/2年		
保証会社	エルズサポート	他取り扱い有り		
	初回50%、月額保証料700円、月額事務手数料330円～	外国籍の方 エポスGTNを利用。初回保証料60%、月額保証料2%、年間保証料無し		
引渡	入居時期	期日指定2025年04月上旬		
	現況	賃貸中	解約予定日	2025-03-15
備考	◆お申込時、当社が運営するサービス「利回りくん」にも申込情報が登録されます。入居後、本登録を行う事ですぐにサービスを利用する事ができます。※本サービスの登録は無料です。 ◆ペット飼育可の場合：ペット飼育時は敷金1ヶ月積み増し。 ◆空き予定物件：先行契約のみ申込可			

新宿本店 新宿区新宿3-21-4新宿ニュータワービル1階
TEL：03-6279-2032



みずべや
水商売のお部屋



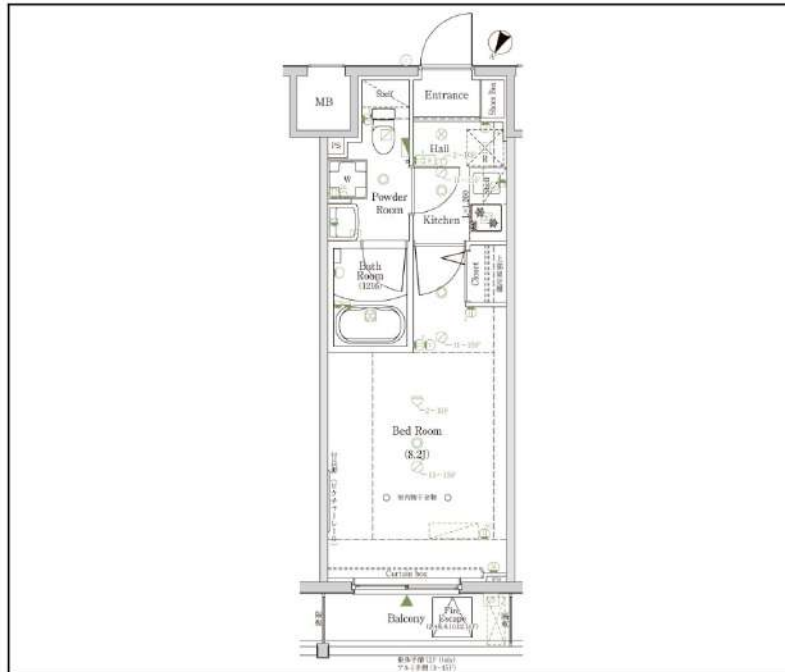
あずま通り店 新宿区歌舞伎町1-8-3良川ビル2階
TEL：03-6205-5732

AXAS HY's板橋区役所前

1402

都営三田線「板橋区役所前」徒歩6分
 都営三田線「板橋本町」徒歩9分
 東武東上線「大山」徒歩15分

ペット相談可能!(敷金1ヶ月償却)



間取り	1K		
賃料	84,000円		
管理費/共益費	10,000円		
条件	敷金:0ヶ月 / 礼金:1ヶ月		
所在地	東京都板橋区氷川町19-11		
構造/階建/所在階	RC / 地上15階、地下1階 / 14階部分		
専有面積	25.62㎡		
築年数	2016年12月		
契約期間	普通借家 / 1年		
更新料	0.5ヶ月(新賃料)	更新事務手数料	0.275ヶ月税込み
保険情報	10,000円 / 1年	解約予告	2ヶ月前
退去予定日	2025年3月6日	入居時期	2025年3月中旬
保証会社	東京Aハートメント保証、保証料(初回契約時)50%、保証料(月額)1%、月額プラン(月額賃料総額の3%) / 初回・年間保証料なしも選択可		
その他費用	契約事務手数料:5,500円(入居時)、鍵交換代:27,500円(入居時)、消臭除菌代:8,800円(入居時)、あんしんサポートα(1年間):16,500円(年額)		
設備	オートロック、宅配ボックス、駐輪場、バイク置場、専用ゴミ置き場、エレベーター1基、インターネット使用料無料、TVモニター付きインターフォン、エアコン、浴室乾燥機、温水洗浄便座、コンロ2口設置済、独立洗面台、クローゼット、下駄箱、室内洗濯機置き場、バス・トイレ別室、ベランダ・バルコニー、システムキッチン、24H換気システム、BS、CS		
備考	解約通知:2ヶ月前、1年未満解約の場合賃料1ヶ月分の違約金あり、空き予定の物件は先行契約、退去時クリーニング費用:借主負担、駐輪場・駐輪場・バイク置き場の空き状況等は下記共用部のお問い合わせ先へご確認下さい		
共用部の問合せ先	レーベンコミュニティ 0120-58-3660		

- オートロック
- エレベーター
- エアコン
- Wi-Fi無料
- ペット相談
- 宅配ボックス
- 浴室乾燥機
- クローゼット
- 独立洗面台
- 専用ゴミ置き場
- コンロ2口
- 温水洗浄便座
- バス・トイレ別
- 洗濯機置き場
- システムキッチン
- 24H換気システム

物産・内見・入居申込は
 「リアルタイム」Web受付

ITANDI BB

新宿本店 新宿区新宿3-21-4新宿ニュータウンビル1階
 TEL: 03-6279-2032



みずえべや
 水商売のお部屋



あずま通り店 新宿区歌舞伎町1-8-3良川ビル2階
 TEL: 03-6205-5732

ルーブル板橋東新町貳番館 406

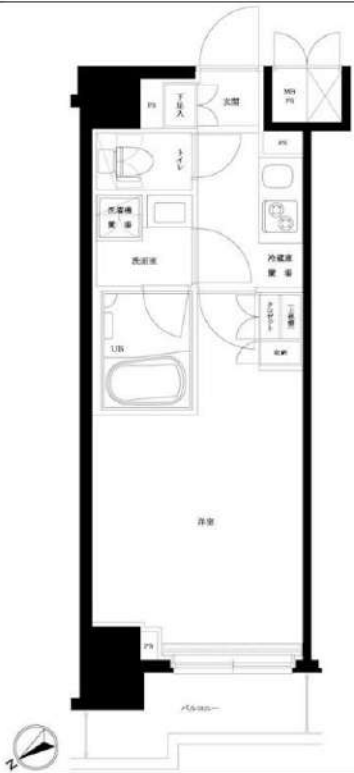
物件種別	間取り	賃料	管理費等
マンション	1K	91,000円	7,000円

敷金/保証金	0円	礼金/権利金	91,000円
敷引/償却金		更新料	1ヶ月(新賃料)
更新事務手数料			
その他費用	[一時金]TFDclub: 17,000円, 鍵交換費用: 16,500円, ルームクリーニング費用(退去時): 55,000円		
物件所在地	東京都板橋区東新町1丁目1-12		
交通	東武東上線ときわ台駅 徒歩8分		
間取り詳細	4階: 洋室 7.50畳, K 2.00畳		
構造	鉄筋コンクリート 4階 / 11階建		
面積	25.73㎡	向き	北西
築年月	2020年2月下旬	契約期間	普通借家契約 2年
退去日		入居時期	2025年1月下旬
駐車場	駐輪場		
設備	24時間換気システム, 2口コンロ, BS, CS, TV-インターホン, エアコン, ガスコンロ設置済, ガス給湯, クローゼット2ヶ所, システムキッチン, シャワー, シューズボックス, ダウンライト, トイレ有, バス・トイレ別, バス有, フローリング, ユニットバス, 温水洗浄便座, 光ファイバー 収納有, 縦型照明付洗面化粧台, 照明付き, 人感照明センサー, 洗面所にドア, 洗面所独立, 全室照明付き, 浴室乾燥機, 浴室暖房, 24時間ゴミ出し可, エレベーター, 宅配BOX, 敷地内ゴミ置き場		
入居諸条件	外国人不可, 二人入居不可, 法人可		
損害保険	要 全管協少額短期保険株式会社 18,000円 (2年)		
保証会社	必須 初回保証料30%(家賃+管理費)年間保証料10,000円 ※学生初回保証料9,000円		
備考	バス・トイレ別シャワートイレ 浴室換気乾燥機 独立洗面化粧台 2口ガスコンロ		

24時間緊急通報システム, 2F以上, ダブルディンプルキー, モニタ付オートロック, 外壁タイル張り, 防犯カメラ, メールボックス

外観

その他

間取り図


新宿本店 新宿区新宿3-21-4新宿ニューターワビル1階
TEL: 03-6279-2032



みずべば
水商売のお部屋



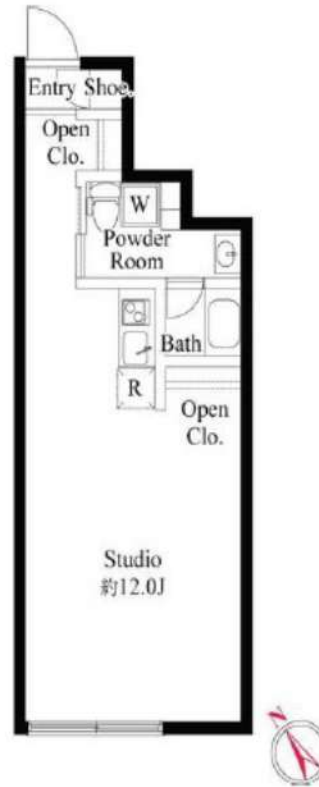
あずま通り店 新宿区歌舞伎町1-8-3良川ビル2階
TEL: 03-6205-5732

RENECAT導入済物件★消臭抗菌効果が半永久持続
★家具・家電付賃貸へ変更可★すぐお住まいになれます

Access

東武東上線
「ときわ台」 駅徒歩 8分

東武東上線
「中板橋」 駅徒歩 10分



0202 号室 専有面積 35.19㎡

間取 1R

賃料 **99,000** 円/月

共益費 15,000 円/月

物件概要

所在地 / 東京都板橋区南常盤台1丁目10-7
 構造・規模 / 鉄筋コンクリート造 5階建
 総戸数 / 19 戸
 築年月 / 2020年05月07日
 入居日 / 2025年03月24日

契約条件

敷金0ヶ月・礼金0ヶ月

保証システム利用料:家賃総額の55%(最低金額5.5万円)
 24Hサポート料22,000円/1年・鍵交換代22,000円
 室内抗菌処理代17,600円事務手数料11,000円
 当社指定賃貸入居者総合保険加入の事(別途費用)
 ※賃料口座引落し(口座振替手数料:月額550円)
 普通賃貸借1年契約(更新型)※
 ※1、2回目の更新時5%の賃料改定あり。更新料は1回のみ。
 2回目以降の更新料は無い為、安心して永くお住まいいただけます
 ◆インターネット他社引込不可※電話回線引込不可

- 外観スタイリッシュなコンクリート打放し
- 共用部防犯カメラ
- カラーTVモニター付オートロックシステム
- デンプルキー・ダブルロック採用
- 床フローリング仕様
- 室内を快適に保つエアコン設置(1基)
- お掃除のしやすい2口IHシステムキッチン
- バスルームとトイレを独立
- ★雨天・冬は必須!浴室換気乾燥暖房機
- 清潔な暖房便座付温水シャワートイレ

- ★インターネット使い放題ファイバークー
- ↑速度等詳細はTEL0120-988-660
- オープンクローゼット
- トール型シューズボックス
- 24時間受取可能宅配BOX
- 敷地内ゴミ置き場
- 自転車置場初回登録料:5,500円
- ペット飼育可(敷金1ヵ月追加)
- ↑小型犬or猫1匹まで飼育可
- 2人入居・外国籍可・海外審査も可能



24時間安心サポート

設備のトラブルに24時間365日の受付体制

医療健康サービス24

看護師が24時間365日相談可※適用条件有

※図面と現況が異なる場合、現況優先とさせていただきます。

新宿本店 新宿区新宿3-21-4新宿ニュータワービル1階
 TEL: 03-6279-2032



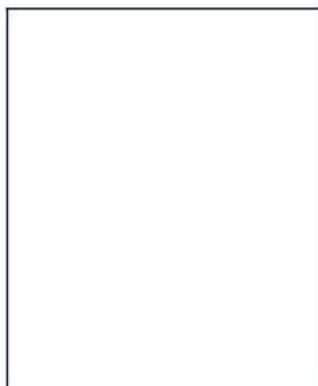
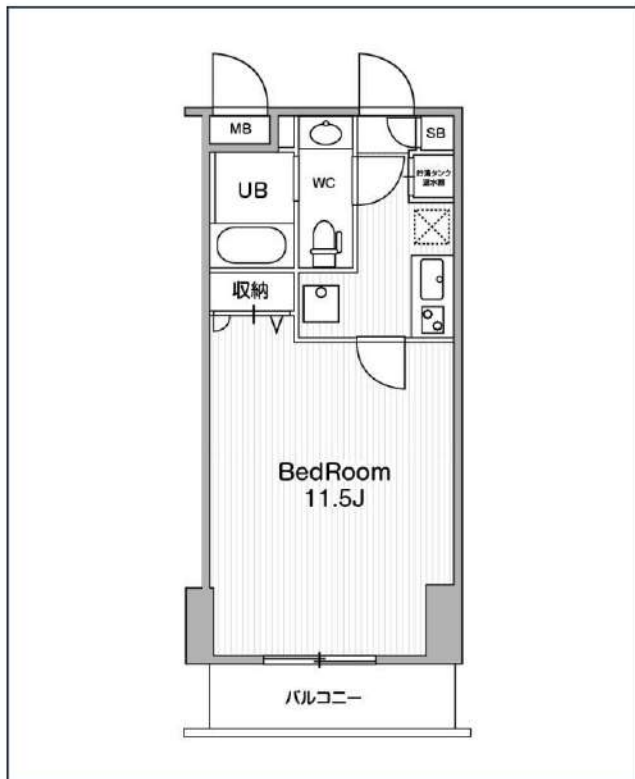
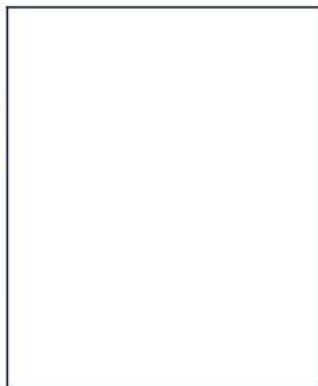
みずべや
 水商売のお部屋



あずま通り店 新宿区歌舞伎町1-8-3良川ビル2階
 TEL: 03-6205-5732

アーバンフラッツ池袋プレミアム

JR山手線「池袋」徒歩2分
東京メトロ有楽町線「池袋」徒歩2分
西武池袋線「池袋」徒歩2分



号室	賃料
1804	165,000円

共益費	15,000円		
敷金	0円	礼金	0円
所在地	東京都豊島区西池袋1丁目9-2		
構造・階建	RC 18階部分 / 地上26階、地下1階		
築年月	2007年6月	総戸数	175
間取り	1K	専有面積	29.1㎡
契約期間	定借借家2年	開口向き	
保険		連帯保証人	指定しない
保証会社			
その他費用	鍵交換費用24,200円 税込、Goodプレミアムα (24Hサポートのみ) 11,000円 税抜(入居時)、住宅総合保険(フレックス)20,000円 非課税(入居時)、Goodプレミアムα 登録料2,000円/税抜(入居時)		
入居時期	即入居可	退去予定日	—



※現況と図面に相違がある場合は 現況優先となります。

新宿本店 新宿区新宿3-21-4新宿ニュータウンビル1階
TEL: 03-6279-2032



みずいべや
水商売のお部屋



あずま通り店 新宿区歌舞伎町1-8-3良川ビル2階
TEL: 03-6205-5732