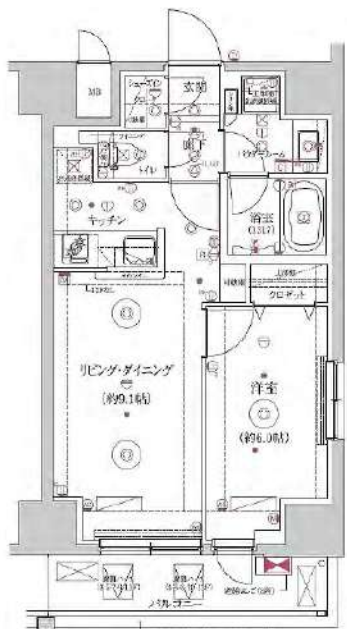


FOR RENT 【分譲賃貸マンション】

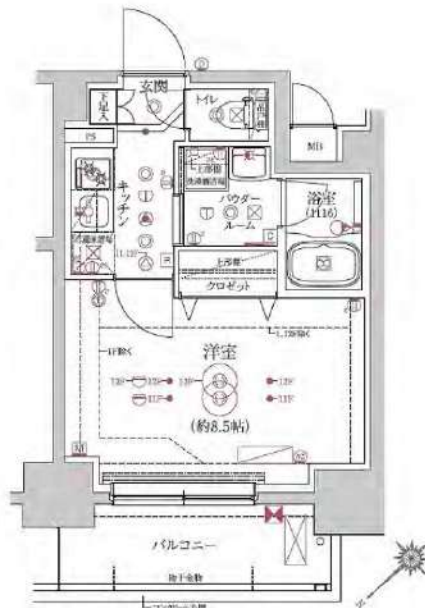
リルシア 【先行契約となります】



Cタイプ
41.74 m²



Dタイプ
26.56 m²



RELUXIA 東向島

賃料	賃料表を参照下さい		
間取り	1K・1LDK	物件種別	マンション (居住用)
管理費	1K 15,000円 1LDK 20,000円	礼金	賃料表を参照下さい
交通	東武スカイツリーライン「曳舟」駅 徒歩 6分 京成押上線「京成曳舟」駅 徒歩 7分		
物件所在地	東京都墨田区東向島三丁目 36-3		
構造・規模	鉄筋コンクリート造 地上階数 12 階建		
専有面積	間取参照下さい	向き	賃料表を参照下さい
築年月	2019年10月	入居時期	賃料表を参照下さい
契約期間	2年間(更新可)	原状回復	退去時精算
鍵交換費用	27,500円	損害保険	1K 20,000円 1LDK 22,000円
更新料	新賃料1ヶ月分	更新事務手数料	新賃料0.5ヶ月分+税
駐輪場	有 ※詳細、空き確認は下記、建物管理へお問い合わせ下さい。		
バイク置場	有 ※詳細、空き確認は下記、建物管理へお問い合わせ下さい。		
ペット飼育	可 犬・猫 1匹まで (成長時体長 70cm未満)		
建物管理会社	UBS TEL 047-359-2112		
保証会社必須	(あんしん保証・ジェイリース 賃料等の50%・GTN 賃料等の70%) 大手法人契約の場合、保証会社免除相談。但し、敷金1ヶ月加算。		
設備	共給設備:	BSCS110	
	インターネット:	シーファイブ ※インターネット使用料無料	
	CATV:	無	
備考	都市ガス下水道エアコン給湯バス専用トイレ専用バス・トイレ別シャワー・温水洗浄便座・BS端子・CS・ガスキッチンシステムキッチン・洗面台・室内洗濯機置場・浴室乾燥機・フローリングエレベーター・モニター付きオートロック・宅配ボックス・分譲タイプ外観タイル張り・24時間換気システム・クロゼット・シューズボックス・ダブルロック・IoT導入済		
	安心入居サポート 17,600円 引越虫駆除サービス 16,500円		

別途管理費 1K: 15,000円 1LDK: 20,000円

号室	賃料	敷金	礼金	タイプ	向き	退去日	入居時期
704	82,500円	0	1	D	北西	2/12 退去予定	2025年3月中旬
803	131,000円	0	1	C	南東	2/14 退去予定	2025年3月中旬
904	83,500円	0	1	D	北西	2/28 退去予定	2025年3月下旬

※図面と現況が異なる場合は現況が優先となります。■申し込みの際はイタンジBBにてお願いします。■お部屋は原則として「クリーニング中」以外現況引き渡しです。■保証会社必須(あんしん保証など多数)。初回保証料は、賃料等の合計額の50%。年間更新料は10,000円。但し大手法人契約の場合で保証会社利用しない場合は、敷金1ヶ月プラスです。■ペット飼育可の物件で飼育する場合は、申込書にその旨(種類、数)を記載。敷金1ヶ月プラス(退去時償却)。建物管理規約等により制限があります。また、管理規約や飼育細則等の違反により賃貸借契約が解除となる場合があります。■建物全館禁煙です。但し、専有部分においては、退去時に天井クロスを張り替え(借主全額負担)を前提に容認します。■短期解約(1年末満・フリーレントがついての契約の場合は1年9か月未満)違約金賃料等の1ヶ月分■解約予告2ヶ月前。更新料、新賃料の1ヶ月分。更新事務手数料0.5ヶ月分(税別)。■駐輪場、バイク置場、駐輪場については、建物管理会社への空確認を要します。また、お申し込みは原則別途建物管理会社にお申込み願います。■楽器使用相談物件の場合、建物の管理規約等による制限があります。使用時間、音量について他の居住者様へのご配慮をお願いします。騒音苦情については、契約解除となる場合があります。■退去時にルームクリーニング、エアコンクリーニング等の費用負担があります。■写真やハースはイメージとなります。工事中仕様が異なる場合がございます。

新宿本店 新宿区新宿3-21-4新宿ニューワークビル1階
TEL: 03-6279-2032

みずべや
水商売のお部屋

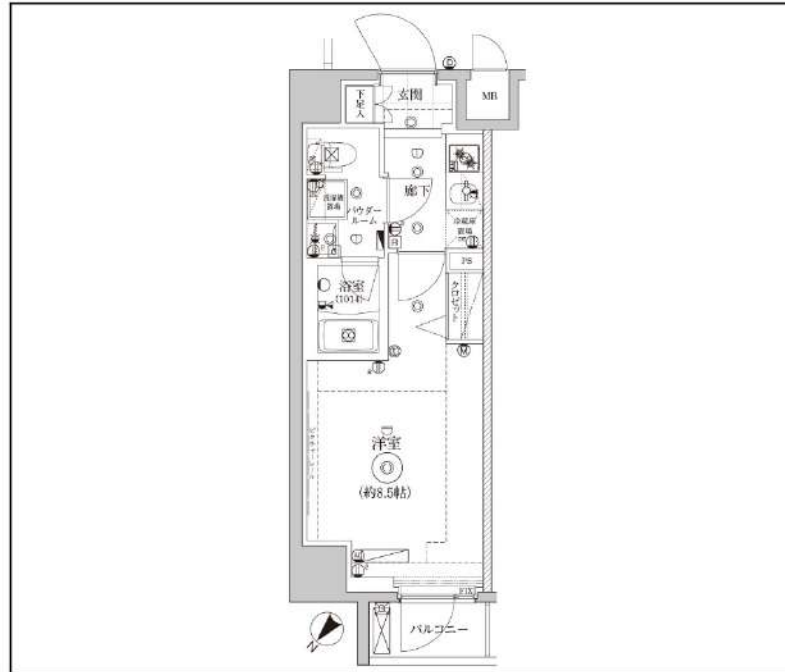
あずま通り店 新宿区歌舞伎町1-8-3良川ビル2階
TEL: 03-6205-5732

レアライズ押上

504

東京メトロ半蔵門線「押上<スカイツリー前>」徒歩9分
 東武伊勢崎・大師線「とうきょうスカイツリー」徒歩10分
 東武伊勢崎・大師線「曳舟」徒歩11分

人気の押上エリア☆



間取り	1K		
賃料	87,500円		
管理費/共益費	10,000円		
条件	敷金:0ヶ月 / 礼金:1ヶ月		
所在地	東京都墨田区向島5丁目27-1		
構造/階建/所在階	RC / 7階 / 5階部分		
専有面積	26.04㎡		
築年数	2017年2月		
契約期間	普通借家 / 1年		
更新料	0.5ヶ月(新賃料)	更新事務手数料	0.275ヶ月税込み
保険情報	10,000円 / 1年	解約予告	2ヶ月前
退去予定日	2025年3月6日	入居時期	2025年3月中旬
保証会社	東京Aハートメント保証、保証料(初回契約時)50%、保証料(月額)1%、月額プラン(月額賃料総額の3%) / 初回・年間保証料なしも選択可		
その他費用	契約事務手数料:5,500円(入居時)、鍵交換代:27,500円(入居時)、消臭除菌代:8,800円(入居時)、あんしんサポートα(1年間):16,500円(年額)		
設備	オートロック、宅配ボックス、駐輪場、バイク置場、24Hゴミ出し可、エレベーター1基、角部屋、TVモニター付きインターフォン、エアコン、浴室乾燥機、温水洗浄便座、暖房便座、コンロ2口設置済、独立洗面台、クローゼット、下駄箱、室内洗濯機置き場、バス・トイレ別室、ベランダ・バルコニー、システムキッチン、24H換気システム、CATV、BS、CS		
備考	解約通知:2ヶ月前、1年未満解約の場合賃料1ヶ月分の違約金あり、空き予定の物件は先行契約、退去時クリーニング費用:借主負担、バイク置場・駐輪場の空き状況等は下記共用部のお問い合わせ先へご確認ください		
共用部の問合せ先	株式会社クリーンライフ 03-5918-8691		

- オートロック
- エレベーター
- エアコン
- 宅配ボックス
- 浴室乾燥機
- クローゼット
- 角部屋
- 独立洗面台
- 24Hゴミ置き場
- コンロ2口
- 温水洗浄便座
- バス・トイレ別
- 洗濯機置場室内
- システムキッチン
- 24H換気システム
- フローリング

物産・内見・入居申込は
 「リアルタイム」Web受付

ITANDI BB

貸マンション

東向島駅

HY's Vigor 墨田(ハイズヴィガースミダ) 0309

間取り
1K

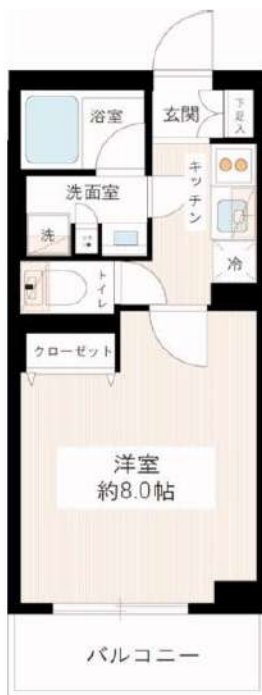
専有面積
25.65㎡

築年月
2017年08月



チェックポイント！

バイク置場有、駐輪場有、主要採光面：東向き、事務所使用不可、楽器不可、ペット相談、高齢者相談、外観タイル張り、常時ゴミ出し可能、分譲タイプ最上階、1T重畳対応物件、閑静な住宅街、B・T別シャワー浴室暖房浴室乾燥機、トイレ温水洗浄便座、洗面台洗面所独立、ガスコンロ付、2口コンロ、システムキッチン、浄水器、収納スペース、全居室収納クローゼット、シューズボックス、照明器具、室内洗濯機置場、洗濯機置場、給湯都市ガス、フローリング、全居室フローリング、冷房暖房、エアコン、C.S.B.S端子インターネット対応、インターネット使用料無料、ダブルロックドア、オートロック、モニターオートロック、モニターインターホン、防犯カメラ、バルコニー、エ...



物件種目	貸マンション
最寄駅	東向島
間取タイプ	1K
賃貸条件	賃料 88,000円 礼金1ヶ月 敷金なし 保証金なし

物件所在地	東京都墨田区墨田1丁目15番3号		
交通	東武伊勢崎・大師線 東向島 徒歩4分		
建物	建物名	HY's Vigor 墨田(ハイズヴィガースミダ) 0309	
	構造・規模	RC 5階建/3階部分	
	使用部分積	25.65㎡	
	間取内訳	洋室8畳/K2畳	
築年月	2017年08月	契約期間	2年
管理費等	8,000円/月 共益費なし 雑費なし		
駐車場			
現況	居住中	入居可能時期	2025年3月上旬予定
設備	B・T別、シャワー浴室暖房浴室乾燥機、トイレ温水洗浄便座、洗面台洗面所独立、ガスコンロ付、2口コンロ、システムキッチン、浄水器、収納スペース、全居室収納、クローゼット、シューズボックス、照明器具、室内洗濯機置場、洗濯機置場、給湯、都市ガス、フローリング、全居室フローリング、冷房...		
保険等	要 2年18,000円		
備考	諸条件に関しては、お問い合わせください。保証会社加入の事 ※保証会社利用しない場合、敷金2ヶ月 ※ペット飼育時敷金+1ヶ月 ※短期解約違約金特約有 文書事務手数料(税込)：5,500円 鍵交換費用(税込)：27,500円 ステージ安心サポート24(税込)：19,800円 振替事務手数料(税込)：330円/月 更新料：新賃料1.5ヶ月 クレジット決済：初期費用可 利用駅1：東武伊勢崎・大師線 鐘ヶ淵 徒歩10分		

新宿本店

新宿区新宿3-21-4 新宿ニューターワビル1階
TEL：03-6279-2032



みずべや
水商売のお部屋

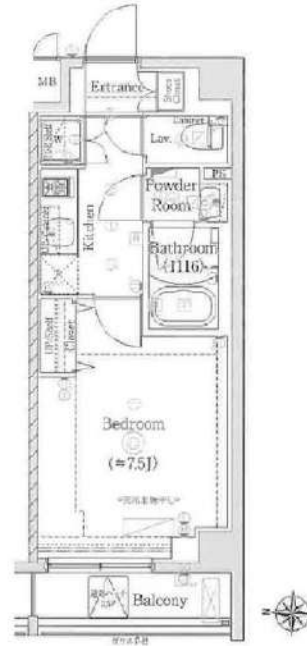


あずま通り店

新宿区歌舞伎町1-8-3 良川ビル2階
TEL：03-6205-5732

プレール・ドゥーク本所吾妻橋Ⅲ

分譲賃貸マンション



写真はイメージです。
インターネット詳細に関しては建物管理会社へご確認ください。
※民泊利用禁止※
※ペット不可※

- 保証会社加入必須
- I、新日本信用保証新日本信用保証
 - ①初回賃料総額 4.0% (年額 1万円)
 - ②初回賃料総額 8.0% (年額無)
 - ③学生プラン初回3万円4年間年額無 (5年目～年額1万円)※要学生証コピー
 - 口座振替手数料 216円(税込)/月
 - II、クレディセゾン
 - ①初回賃料総額 4.0% (年額 1万円更新)
 - ※賃料(管理費込)が15万円以上年額1.4万円
 - ②学生プラン初回1.5万円年額1万円※要学生証コピー

号室	賃料		
403	95,000円		
管理費	10,000円		
敷金	1ヶ月	礼金	1ヶ月
所在地	東京都墨田区 本所4丁目25-8		
交通	都営浅草線 本所吾妻橋 徒歩7分 東武伊勢崎線 とうきょうスカイツリー 徒歩10分 東京メトロ半蔵門線 押上<スカイツリー前> 徒歩13分		
構造	鉄筋コンクリート(RC造) 7階建		
専有面積	26.0㎡	開口部方位	西
総戸数	50戸	間取り	1K
築年月	2018/05	契約期間	2年
入居日	即		
設備等	都市ガス、公共下水、宅配BOX、バス・トイレ別、浴室乾燥機、室内洗濯機置き場、角部屋、ガスコンロ、コンロ2口、バルコニー、エレベーター、エアコン、独立洗面台、防犯カメラ、温水洗浄便座、モニタ付オートロック、ゴミ置場、インターネット接続可、ダブルロックキー、24時間緊急通報システム		
備考	※365日以内の解約の場合、短期解約違約金 賃料(管理費込) 1ヶ月分 ※更新事務手数料: 新賃料の0.5ヶ月分 ※ルームクリーニング代(退去時支払) 48,400円(税込) FAST ASSIST24/月額: 1,100円(税込) 室内除菌消臭代: 8,800円(税込) 鍵交換料: 35,200円(税込) 保険料: 20,000円 2年 解約予告: 1ヶ月前		

図面が現状と異なる場合は現状優先とします。
更新料: 新賃料の1ヶ月分

新宿本店

新宿区新宿3-21-4新宿ニューワークビル1階
TEL: 03-6279-2032



みずいべや
水商売のお部屋



あずま通り店

新宿区歌舞伎町1-8-3良川ビル2階
TEL: 03-6205-5732

貸マンション

錦糸町駅

ZOOM錦糸町(ズームキンシチョウ) 1002

間取り
1K

専有面積
25.50㎡

築年月
2021年06月



チェックポイント！

バイク置場有、駐輪場有、主要採光面：北向きベットの相対、デザイナーズ、常時ゴミ出し可能分譲タイプ24時間換気システム外壁コンクリート、B・T別オートバスシャワー・追焚機能浴室乾燥機、トイレ温水洗浄便座、洗面台洗面所独立ガスコンロ付、2口コンロ、システムキッチン収納スペース、クローゼットシューズボックス、照明器具人感センサー付照明室内洗濯機置場、給湯都市ガス、フローリング、エアコン、MMコンセントインターネット対応、インターネット使用料無料、ダブルロックドアオートロック、モニター付オートロック、モニター付インターホン、ディンプルキー、防犯カメラ、バルコニー、エレベーター、宅配BOX、クリーニングサービス



物件種目	貸マンション
最寄駅	錦糸町
間取タイプ	1K
賃貸条件	賃料 114,000円 礼金1ヶ月 敷金1ヶ月 保証金なし

物件所在地	東京都墨田区江東橋2丁目 13-5		
交通	J R 総武・中央緩行線 錦糸町 徒歩4分		
建物	建物名	ZOOM錦糸町(ズームキンシチョウ) 1002	
	構造・規模	R C 14階建/10階部分	
	使用部分積	25.50㎡	
	間取内訳	洋室6.9畳	
築年月	2021年06月	契約期間	2年
管理費等	9,000円/月 共益費なし 雑費なし		
駐車場			
現況	居住中	入居可能時期	2025年2月上旬予定
設備	B・T別、オートバス、シャワー・追焚機能、浴室乾燥機、トイレ、温水洗浄便座、洗面台、洗面所独立、ガスコンロ付、2口コンロ、システムキッチン、収納スペース、クローゼット、シューズボックス、照明器具、人感センサー付照明、室内洗濯機置場、給湯、都市ガス、フローリング、エアコン、MMコンセント...		
保険等	不要		
備考	一部法人契約の場合は敷金・礼金1ヶ月追加 鍵交換費用(税込)：33,000円 家財保険+付帯サービス(税込)：1,735円/月 更新料：新賃料1ヶ月 賃貸保証：加入要 トーシンライフ、オリコフォレントインシュア、全保連/保証料：初回=賃料等×50%、月額=賃料等×1% 利用駅1：東京メトロ半蔵門線 錦糸町 徒歩5分 利用駅2：J R 総武本線 錦糸町 徒歩4分		

新宿本店

新宿区新宿3-21-4新宿ニューワールドビル1階
TEL：03-6279-2032



みずいべや
水商売のお部屋



あずま通り店

新宿区歌舞伎町1-8-3良川ビル2階
TEL：03-6205-5732

ZOOM錦糸町Parkside 1004

物件種別	間取り	賃料	管理費等
マンション	1LDK	232,000円	20,000円

敷金/保証金	232,000円	礼金/権利金	232,000円
敷引/償却金		更新料	1ヶ月(新賃料)
更新事務手数料			
その他費用	<small>[-一時金] 鍵交換費用(税込): 33,000円 [月次費用] 家財保険+付帯サービス(税込): 1,835円 [備考] ■契約時: 当月分+翌月分の賃料・管理費をお支払い頂きます ■解約時: ルームクリーニング費用及び借主負担分の原状回復費用をお支払い頂きます</small>		
物件所在地	東京都墨田区太平3丁目4-7		
交通	中央・総武線各停 錦糸町駅 徒歩6分 東京メトロ半蔵門線 錦糸町駅 徒歩3分		
間取り詳細	10階: LDK 15.30畳, 洋室 5.70畳		
構造	鉄筋コンクリート 10階 / 14階建		
面積	51.82㎡	向き	南
築年月	2022年11月14日	契約期間	普通借家契約 2年
退去日	2025年1月31日	入居時期	2025年2月下旬
駐車場	要問合せ 駐輪場 バイク置き場		
設備	3口ガス(グリル付) 独立洗面台 脱衣室 浴室乾燥 温水洗浄便座 フローリング 室内洗濯機置場 追焚		
入居諸条件	ペット不可, 二人入居可		
損害保険			
保証会社	必須 トーシンライフ、オリコフォレントインシュア、全保連/保証料: 初回=賃料等×50%、月額=賃料等×1%		
備考	■民泊利用不可 ■自転車: 月額500円 バイク: 月額1,000円 ※要空き確認・2年分一括払い ■部屋タイプ: D ※喫煙者不可 ■外国籍相談可(申込条件: 在留カード必須、日本語読み書き出来る方、連帯保証人必須: 日本人又は永住者) ◆内見予約は『スマート内覧』◆		



※図面と異なる場合は現況を優先となります。

新宿本店 新宿区新宿3-21-4新宿ニュータワービル1階
TEL: 03-6279-2032



みずべや
水商売のの部屋



あずま通り店 新宿区歌舞伎町1-8-3良川ビル2階
TEL: 03-6205-5732