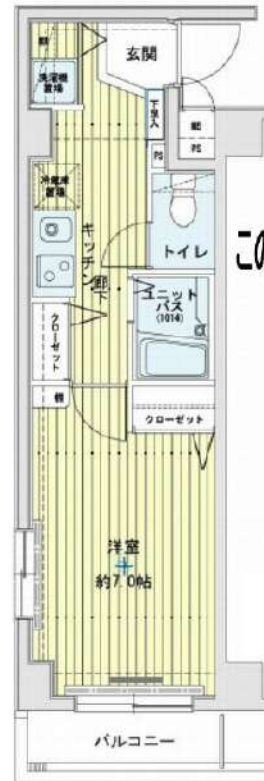


防犯カメラ,外壁タイル張り,分譲タイプ,2F以上,オートロック,モニタ付オートロック,ダブルロック,ディンプルキー,24時間緊急通報システム,セキュリティ有り,角住戸

【外観】



【間取り図】



実際の部屋はこの図面の反転タイプになります。

※図面と現状が異なる場合は現状優先となります。

賃料	80,000円		
管理費等	15,000円	間取り	1K
敷金	無	礼金	1ヶ月
敷引 償却金	- -	保証金	-
建物名	メインステージ久我山		
物件種別	マンション	号室	0204号室
建物所在地	東京都杉並区久我山2丁目12-10		
交通	京王井の頭線 久我山 徒歩4分 京王井の頭線 富士見ヶ丘 徒歩11分		
間取詳細	洋室(7畳)		
構造・規模	鉄筋コンクリート5階建2階		
専有面積	25.49㎡	向き	北東
築年月	2004年9月30日	契約期間	2年
入居時期	2025年2月中旬予定	更新料	1.5ヶ月
損害保険	有 16,000円 24ヶ月		
駐車場	駐輪場		
設備	エレベーター, 24時間ゴミ出し可, 風除室, 敷地内ゴミ置き場, 宅配BOX, システムキッチン, 2口コンロ		
その他費用	[一時金] ハウスクリーニング費用(退去時請求: 49,500円 退去時鍵交換費用(契約時請求): 29,700円 AMLクラブサポート費用(契約時請求): 16,500円 [備考] ①短期解約違約金有(2エアコンクリーニング費用(1台あたり16,500円税込み・退去時請求)		
入居諸条件	ペット不可 事務所不可 楽器等の使用不可 法人可		
保証会社	必須 家賃総額より50%~		
備考	ペット可(敷1) 引越し業者指定 保証会社必須(セゾン) 退去時要清掃代 解約予告50日前 電力会社指定有		

情報更新日 2025年1月12日

No.02870204

新宿本店 新宿区新宿3-21-4新宿ニュータワービル1階
TEL: 03-6279-2032



みずいべや
水商売のお部屋



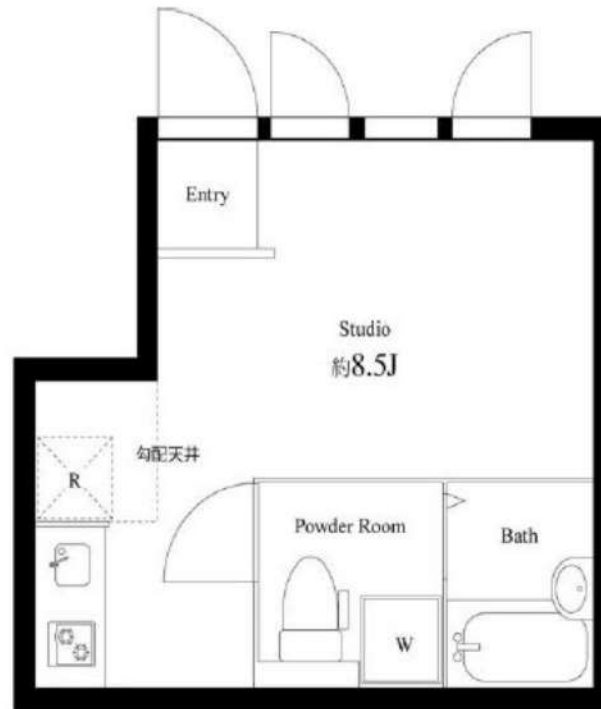
あずま通り店 新宿区歌舞伎町1-8-3良川ビル2階
TEL: 03-6205-5732

RENECAT導入済物件★消臭抗菌効果が半永久持続
★家具・家電付賃貸へ変更可★すぐお住まいになれます

Access

東急田園都市線
「用賀」駅徒歩 13分

東急大井町線
「上野毛」駅徒歩 13分



0104 号室 専有面積 18.63㎡

間取 1R

賃料 **80,000** 円/月

共益費 7,000 円/月

物件概要

所在地／ 東京都世田谷区上野毛4丁目3-16
 構造・規模／ 木造 3階建
 総戸数／ 10 戸
 築年月／ 2018年09月20日
 入居日／ 2025年03月14日

契約条件

敷金0ヶ月・礼金0ヶ月

保証システム利用料:家賃総額55%(最低金額5.5万円)
 24Hサポート料22,000円/2年・鍵交換代22,000円
 室内抗菌処理代17,600円事務手数料11,000円
 当社指定賃貸入居者総合保険加入の事(別途費用)
 ※賃料口座引落し(口座振替手数料:月額550円)
 普通賃貸借2年契約
 ※冷蔵庫置場は勾配天井
 ※ネット開通手続き必須(0120-109-199)
 †お早目のご連絡をお勧めします。

- スタイリッシュな外観
- カラーTVモニターインターホン
- ダブルロック&ディンプルキー
- 床フローリング仕様
- エアコン1基標準装備
- オリジナルシステムキッチン
- 2口ガスコンロ
- トイレとバスルーム独立型
- 温水シャワートイレ
- 室内洗濯置場有

- お湯はり機能付きバス
- ★雨天・冬は必須!浴室換気乾燥暖房機
- バスルーム洗面台
- ★ネット使い放題(イツココミュニケーション)
- †速度等詳細はTel.0120-109-199
- BS/CS/CATV(別途費用)
- 24時間受取可能宅配BOX
- 2人入居・外国籍入居可能/海外審査可能
- ペット可(敷金1ヶ月追加)小型1匹まで
- 退去時清掃費用、更新時更新費用等有り



24時間安心サポート

設備のトラブルに24時間365日の受付体制

医療健康サービス24

看護師が24時間365日相談可※運応条件有

※図面と現況が異なる場合、現況優先とさせていただきます。
 ※退去時清掃費用、更新時更新費用等がございます。



グレイジュ梅丘 302

梅ヶ丘徒歩4分★人気の最上階♪入居日から使えるネット無料!



●インターネット無料：レジデンシャルインターネット（最大通信速度1Gbps・差せば使えるタイプ）●駐輪場：建物全体で6台まで
 ・バイク不可●エアコン1基（洋室）●照明器具1基（洋室）



住所		
東京都 世田谷区梅丘 1-7-8		
アクセス		
●小田急小田原線 梅ヶ丘駅 徒歩4分 ●小田急小田原線 豪徳寺駅 徒歩10分		
賃料		共益費
92,000円		3,000円
敷金	礼金	敷金償却
1ヶ月	1ヶ月	0.5ヶ月(解約時)
その他費用		間取り
●Art Club <月額> 1,320円(税込) ●鍵交換代 33,000円(税込) ●諸経費 3,300円(税込)		1K
		専有面積
		19.08㎡
保証会社		
スカイレント：月額費用の50%（加入料下限20,000円）月額保証料1,000円（非課税） GTN：月額費用の60%（加入料下限30,000円）月額保証料2%（最低保証料1,000円）※外国籍の方		
契約形態	契約期間/解約予告	
再契約型定期借家	2年/1ヶ月前通知	
再契約料	再契約事務手数料	
新賃料の1ヶ月分	-	
構造/所属階	築年月	総戸数
木造 3階建て/3階	2017年12月	9戸
退去予定日	入居可能目安	
2025年2月7日	2025年2月下旬	
備考		
●Art Club：家財保険・24時間サービス等を含むサービス ●諸経費：書類作成・郵送料 ●契約開始後1年未満解約の場合違約金1ヶ月（賃料+共益費）有 ●プロパンガスのご契約時、保証金がかかる場合がございます。詳細はガス会社にお問い合わせください ●非喫煙者限定		

再契約型定期借家 再契約型定期借家契約の場合、家賃滞納・近隣迷惑行為など契約違反がなければ原則的に再契約をおこないますので、そのまま住み続けていただけます。

■申込時注意 ●個人契約時：入居者本人のみ契約可 ●スカイレント保証：学生・アルバイト・派遣社員・無職の方は連帯保証人必須 ●大手法人契約時：普通借家契約の相談可 ●広告期限：2025年02月末迄 ●現況優先。写真は同物件・別部屋の場合有 ●消費税額：適用税率に準ずる ●図面の寸法：目安であり現況優先 ●洗濯パン寸法：外寸 ●カーテンレール寸法：高さは固定ランナー下から床マイナス1cm、幅は固定ランナーの端から端まで

新宿本店 新宿区新宿3-21-4新宿キュートワビル1階 TEL: 03-6279-2032
みずべや 水商売のお部屋
あずま通り店 新宿区歌舞伎町1-8-3良川ビル2階 TEL: 03-6205-5732

**RENECAT導入済物件★消臭抗菌効果が半永久持続
★家具・家電付賃貸へ変更可★すぐお住まいになれます**

Access

京王線
「上北沢」駅徒歩 3分

京王線
「桜上水」駅徒歩 8分



0201 号室 専有面積 25.35㎡

間取 1K

賃料 **95,000** 円/月

共益費 15,000 円/月

物件概要

所在地 / 東京都杉並区下高井戸1丁目41-2
 構造・規模 / 鉄筋コンクリート造 5階建
 総戸数 / 36 戸
 築年月 / 2016年08月22日
 入居日 / 2025年02月01日

契約条件

保証金2ヶ月 (契約時償却)

保証システム利用料:家賃総額の55%(最低金額5.5万円)
 保証金契約時償却(保証金プランで契約の場合)
 24Hサポート料22,000円/1年・鍵交換代22,000円
 室内抗菌処理代17,600円事務手数料11,000円
 当社指定賃貸入居者総合保険加入の事(別途費用)
 ※賃料口座引落し(口座振替手数料:月額550円)
 普通賃貸借1年契約(更新型)※
 ※1、2回目の更新時5%の賃料改定あり。更新料は1回のみ。
 2回目以降の更新料は無い為、安心して永くお住まいいただけます
 ※アクセントクロスの色は変更する場合がございます

24時間安心サポート

設備のトラブルに24時間365日の受付体制

医療健康サービス24

看護師が24時間365日相談可※通院条件有

※図面と現況が異なる場合、現況優先とさせていただきます。
 ※退去時清掃費用、更新時更新費用等がございます。

新宿本店 新宿区新宿3-21-4新宿ニューパークビル1階
 TEL: 03-6279-2032

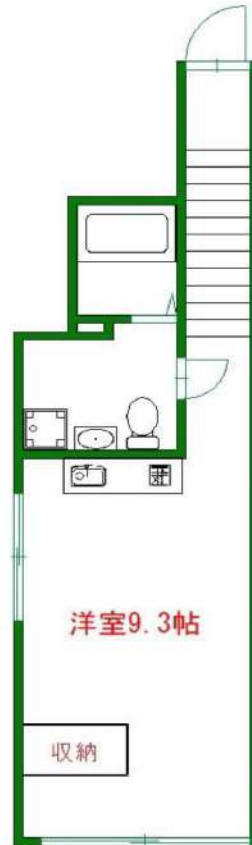


みずべば
 水商売のお部屋



あずま通り店 新宿区歌舞伎町1-8-3良川ビル2階
 TEL: 03-6205-5732

★★内外装お洒落なデザイナーズアパート★★
2 駅利用可♪可動式収納！



↑
パノラマ写真は
こちらから

※図面と異なる場合は現況を優先となります。

物件目	アパート		
物件名称	Cocoon.N	号室	203
最寄駅	荻窪/西荻窪		
間取	1R		
賃貸条件	賃料	104,000円	
	敷金	1ヵ月	礼金 1ヵ月
所在地	〒167-0042 東京都杉並区西荻北1-9-21		
交通	JR中央線 「荻窪」 駅 徒歩 12 分 JR中央線 「西荻窪」 駅 徒歩 12 分		
建物	構造・規模	木造 (3階建)	
	専有面積	25.75 m ²	主要採光面
	間取内訳	洋室(9.3帖)	
築年月	2018年11月		
共益費	18,000円	契約期間	普通借家契約 2年
現況	空室	更新料	新賃料の1ヶ月
入居日	即	駐車場	-
設備・備考	保証会社加入必須 (初回：月額賃料合計の50% 月額：1,200円) 火災保険：20,000円/2年、くらしど24：16,500円 (税込) /2年 鍵交換代：26,400円 (税込) 防虫作業：17,050円 (税込) エアコン/独立洗面台/2口コンロ (IH) /室内洗濯機置場 モニター付インターフォン/2面採光		

新宿本店

新宿区新宿3-21-4新宿ニューパークビル1階
TEL：03-6279-2032



みずべや
水商売のお部屋



あずま通り店

新宿区歌舞伎町1-8-3良川ビル2階
TEL：03-6205-5732